

Обґрунтування технічних та якісних характеристик предмета закупівлі та його очікуваної вартості
UA-2024-11-11-014409-a
ДК 021:2015: - 35120000-1 Системи та пристрої нагляду та охорони (бирки для маркування деревини)

I. Обґрунтування технічних та якісних характеристик:

1.1. Найменування товару, що є предметом закупівлі

Найменування товару, що є предметом закупівлі	Кількість (шт)
Бирки для маркування деревини	17 058 000

1. Опис необхідних характеристик (технічна специфікація) бирок для маркування деревини:

1.1. Розмір: ширина 27 мм, довжина 43 мм.

1.2. Колір: чорний.

1.3. Матеріал, дизайн: бирка повинна бути виготовлена зі стійких технічних пластмас високої якості з нанесенням (гравіруванням) за допомогою лазерних технологій напису та штрих-коду білого кольору. На лицевій стороні бирки мають розміщуватися чотири зуби, які забезпечують надійне кріплення бирки до спеціального молотка. Із тильної сторони бирки повинні міститися зуби у формі хвилі, що забезпечують надійне кріплення у деревині та не дозволяють без пошкодження (без розлому) вийняти її із деревини. Також тіло бирки має містити два отвори для нанизування бирок на пластмасовий стержень.

1.4. На бирці зазначається:

– перший рядок: штрих-код (Code-128) що містить 9 (дев'ять) цифр – номер бирки;

– другий рядок: зазначається надпис «UA ДАЛРУ».

– третій рядок: 9 (дев'ять) цифр – унікальний порядковий номер бирки.

1.5. Загальні вимоги до бирок, які використовуються для маркування деревини:

1.5.1. Бирка за допомогою спеціальних засобів (молотка) має надійно кріпитися у торцевому зрізі деревині (в т.ч. і у мерзлій деревині), зокрема: вона не повинна лопатись чи сколюватись; має заходити у деревину на глибину мінімум 5мм (на весь розмір зубів, які знаходяться з тильної сторони) при коректній аплікації за допомогою молотка;

1.5.2. Штрих-код бирки повинен бути контрастним та зчитуватися спеціальним лазером на відстані не менше ніж 30 см;

1.5.3. Штрих-код повинен бути стійким до впливу умов навколишнього середовища, не затиратися та не змінювати колір;

1.5.4. Бирка має надійно фіксуватися у магазині пристрою автоматичної подачі бирок та не випадати із магазину;

1.5.5. Зубці на лицевій стороні бирки повинні забезпечувати надійне її кріплення на головці спеціального засобу молотка та унеможливити її спадання із молотка.

1.5.6. Тип штрих-коду та унікальна нумерація бирок повинні бути адаптованими (узгодженими) із існуючою системою електронного обліку деревини, що здійснюється адміністратором єдиної державної системи електронного обліку деревини Державним підприємством «Лісогосподарський інноваційно-аналітичний центр».

1.6. Будь-яке посилання у цьому Додатку на стандартні характеристики, технічні регламенти та умови, вимоги, умовні позначення та термінологію, пов'язані з товарами, роботами чи послугами, що закуповуються, передбачені існуючими міжнародними, європейськими стандартами, іншими спільними технічними європейськими нормами, іншими технічними еталонними системами, визнаними європейськими органами зі стандартизації або національними стандартами, нормами та правилами мається на увазі «або еквівалент».

1.7. Будь-яке посилання, в тендерній документації, на конкретні марку чи виробника або на конкретний процес, що характеризує продукт чи послугу певного суб'єкта господарювання, чи на торгові марки, патенти, типи або конкретне місце походження чи спосіб виробництва мається на увазі «або еквівалент».

2. Вимоги до постачання товару, що є предметом закупівлі

2.1. Доставка товару здійснюється за рахунок учасника – переможця торгів окремими

партіями протягом 10 (десяти) робочих днів з дати отримання замовлення Покупця. Замовлення оформлюється Покупцем в особі відокремленого структурного підрозділу (філії) 1 раз на місяць у письмовій формі.

2.2. Бирки мають поставлятися на пластиковому стержні (на одному стержні 40 бирок) та бути розміщеними у порядку спадання номерів (біля основи стержня – останній номер, на початку стержня – початковий).

2.3. Місця поставки товару та розмір потреби (кількості) бирок:

Офіс	Філія	Кількість бирок, шт.	Адреса
Карпатський	«Ужгородське лісове господарство»	35 000	Україна, 89411, Закарпатська обл., Ужгородський р-н, село Кам'яниця, вул.Першотравнева, будинок 42
Карпатський	«Мукачівське лісове господарство»	5 000	Україна, 89645, Закарпатська обл., Мукачівський р-н, село Вільховиця, будинок 3
Карпатський	«Свалявське лісове господарство»	30 000	Україна, 89300, Закарпатська обл., Мукачівський р-н, місто Свалява, вул.Шевченка, будинок 59
Карпатський	«Міжгірське лісове господарство»	60 000	Україна, 90000, Закарпатська обл., Хустський р-н, селище міського типу Міжгір'я, вул.Незалежності, будинок 64
Карпатський	«Берегівське лісове господарство»	10 000	Україна, 90233, Закарпатська обл., Берегівський р-н, село Яноші, вул.Головна, будинок 50А
Карпатський	«Хустське лісове дослідне господарство»	20 000	Україна, 90400, Закарпатська обл., Хустський р-н, місто Хуст, вул.Сливова, будинок 34
Карпатський	«Довжанське лісомисливське господарство»	15 000	Україна, 90154, Закарпатська обл., Хустський р-н, село Довге, вул.Січових стрільців, будинок 2
Карпатський	«Брустуранське лісомисливське господарство»	110 000	Україна, 90522, Закарпатська обл., Тячівський р-н, село Лопухів, вул.Партизанська, будинок 1
Карпатський	«Мокрянське лісомисливське господарство»	50 000	Україна, 90523, Закарпатська обл., Тячівський р-н, село Красна, вул.Підчос, будинок 87
Карпатський	«Великобичківське лісомисливське господарство»	80 000	Україна, 90615, Закарпатська обл., Рахівський р-н, селище міського типу Великий Бичків, вул.Промислова, будинок 39
Карпатський	«Рахівське лісове дослідне господарство»	150 000	Україна, 90600, Закарпатська обл., Рахівський р-н, місто Рахів, вул.Хмельницького Б., будинок 3
Карпатський	«Ясінянське лісомисливське господарство»	70 000	Україна, 90630, Закарпатська обл., Рахівський р-н, селище міського типу Ясіня, вул.Грушевського, будинок 13
Карпатський	«Болахівське лісове господарство»	40 000	Україна, 77202, Івано-Франківська обл., Калуський рн, місто Болахів, вул.Коновальця С., будинок 101
Карпатський	«Брошнівське лісове господарство»	35 000	Україна, 77624, Івано-Франківська обл., Калуський рн, село Спас, вул.Стрільців Січових, будинок 225
Карпатський	«Вигодське лісове господарство»	275 000	Україна, 77552, Івано-Франківська обл., Калуський рн, селище міського типу Вигода, вул.Данила Галицького, будинок 40
Карпатський	«Осмолодське лісове господарство»	180 000	Україна, 77662, Івано-Франківська обл., Калуський рн, селище міського типу Перегінське, вул.Сагайдачного, будинок 142
Карпатський	«Калуське лісове господарство»	15 000	Україна, 77351, Івано-Франківська обл., Калуський рн, село Вістова, вул.Стрільців Січових, будинок 84
Карпатський	«Верховинське лісове господарство»	120 000	Україна, 78700, Івано-Франківська обл., Верховинський р-н, селище міського типу Верховина, вул.Жаб'євська, будинок 57
Карпатський	«Надвірнянське лісове господарство»	90 000	Україна, 78400, Івано-Франківська обл., Надвірнянський р-н, місто Надвірна, вул.Соборна, будинок 163
Карпатський	«Коломийське лісове господарство»	35 000	Україна, 78218, Івано-Франківська обл., Коломийський р-н, село Нижній Вербіж, вул.Дружби, будинок 18
Карпатський	«Івано-Франківське лісове господарство»	10 000	Україна, 76019, Івано-Франківська обл., Івано-Франківський р-н, місто Івано-Франківськ, вул.Василянок, будинок 48
Карпатський	«Гринявське лісове господарство»	70 000	Україна, 78715, Івано-Франківська обл., Верховинський р-н, село Устеріки

Карпатський	«Делятинське лісове господарство»	60 000	Україна, 78442, Івано-Франківська обл., Надвірнянський р-н, селище міського типу Делятин, вул.16 Липня, будинок 11
Карпатський	«Ворохтянське лісове господарство»	50 000	Україна, 78595, Івано-Франківська обл., Надвірнянський р-н, селище міського типу Ворохта, вул.Данила Галицького, будинок 118
Карпатський	«Золочівське лісове господарство»	30 000	Україна, 80743, Львівська обл., Золочівський р-н, село Струтин
Карпатський	«Бродівське лісове господарство»	100 000	Україна, 80603, Львівська обл., Золочівський р-н, місто Броди, вул.Низька, будинок 15
Карпатський	«Радехівське лісомисливське господарство»	125 000	Україна, 80200, Львівська обл., Червоноградський р-н, місто Радехів, вул.Витківська, будинок 26
Карпатський	«Львівське лісове господарство»	80 000	Україна, 79495, Львівська обл., Львівський р-н, місто Винники, вул.Яворницького, будинок 34
Карпатський	«Самбірське лісове господарство»	40 000	Україна, 82000, Львівська обл., Самбірський р-н, місто Старий Самбір, вул.Дрогобицька, будинок 2
Карпатський	«Стрийське лісове господарство»	60 000	Україна, 82460, Львівська обл., Стрийський р-н, село Лотатники, вул.Лесі Українки, будинок 11
Карпатський	«Дрогобицьке лісове господарство»	20 000	Україна, 82100, Львівська обл., Дрогобицький р-н, місто Дрогобич, вул.Стрийська, будинок 29
Карпатський	«Сколівське лісове господарство»	40 000	Україна, 82600, Львівська обл., Стрийський р-н, місто Сколе, вул.Стрийська, будинок 30
Карпатський	«Славське лісове господарство»	55 000	Україна, 82660, Львівська обл., Стрийський р-н, селище міського типу Славське, вул.Степанівни О., будинок 7
Карпатський	«Рава-Руське лісове господарство»	120 000	Україна, 80316, Львівська обл., Львівський р-н, місто Рава-Руська, вул.Володимира Великого, будинок 99
Подільський	«Бережанське лісомисливське господарство»	70 000	Україна, 48000, Тернопільська обл., Тернопільський р-н, місто Підгайці, вул.Шевченка, будинок 44А
Подільський	«Кременецьке лісове господарство»	130 000	Україна, 47002, Тернопільська обл., Кременецький рн, місто Кременець, вул.Європейська, будинок 26
Подільський	«Чортківське лісове господарство»	30 000	Україна, 48500, Тернопільська обл., Чортківський рн, місто Чортків, вул.Шевченка Тараса, будинок 42
Подільський	«Ізяславське лісове господарство»	120 000	Україна, 30300, Хмельницька обл., Шепетівський р-н, місто Ізяслав, вул.Михельська, будинок 32
Подільський	«Кам'янець-Подільське лісове господарство»	50 000	Україна, 32370, Хмельницька обл., Кам'янець-Подільський р-н, село Колибаївка, вул.Ватутіна, будинок 26
Подільський	«Летичівське лісове господарство»	30 000	Україна, 31500, Хмельницька обл., Хмельницький р-н, селище міського типу Летичів, вул.Савицького Юрія, будинок 54/1
Подільський	«Славутське лісове господарство»	140 000	Україна, 30000, Хмельницька обл., Шепетівський р-н, місто Славута, вул.Покровська, будинок 1
Подільський	«Старокостянтинівське лісове господарство»	60 000	Україна, 31100, Хмельницька обл., Хмельницький р-н, місто Старокостянтинів, вул.Кріпосний вал., будинок 25
Подільський	«Шепетівське лісове господарство»	250 000	Україна, 30400, Хмельницька обл., Шепетівський р-н, місто Шепетівка, вул.Героїв Небесної Сотні, будинок 133
Подільський	«Ярмолинське лісове господарство»	25 000	Україна, 32100, Хмельницька обл., Хмельницький р-н, селище міського типу Ярмолинці, вул.Шевченка, будинок 2
Подільський	«Хмельницьке лісомисливське господарство»	70 000	Україна, 31343, Хмельницька обл., Хмельницький р-н, село Прибузьке, вул.Олімпійського вогню, будинок 67
Подільський	«Путильське лісове господарство»	100 000	Україна, 59101, Чернівецька обл., Вижицький р-н, селище міського типу Путила, вул.Шевченка Т., будинок 3Б
Подільський	«Берегомetsьке лісомисливське господарство»	60 000	Україна, 59233, Чернівецька обл., Вижицький р-н, селище міського типу Берегомет, вул.Центральна, будинок 55
Подільський	«Сокирянське лісове господарство»	50 000	Україна, 60226, Чернівецька обл., Дністровський р-н, село Романківці, вул.Кисилбасівська, будинок 3
Подільський	«Чернівецьке лісове господарство»	80 000	Україна, 60411, Чернівецька обл., Чернівецький р-н, село Валя Кузьміна, вул.Головна, будинок 25
Північний	«Свеське лісове господарство»	165 000	Україна, 41226, Сумська обл., Шосткинський р-н, селище міського типу Свеса, вул.Дачна, будинок 24
Північний	«Шосткинське лісове господарство»	165 000	Україна, 41124, Сумська обл., Шосткинський р-н, село Собич, вул.Городок, будинок 35
Північний	«Конотопське лісове господарство»	330 000	Україна, 41635, Сумська обл., Конотопський р-н, село Бочечки, вул.Загребля, будинок 65

Північний	«Сумське лісове господарство»	88 000	Україна, 42355, Сумська обл., Сумський р-н, селище міського типу Низи
Північний	«Тростянецьке лісове господарство»	33 000	Україна, 42600, Сумська обл., Охтирський р-н, місто Тростянець, вул.Нескучанська, будинок 3
Північний	«Охтирське лісове господарство»	55 000	Україна, 42743, Сумська обл., Охтирський р-н, територіальна громада Чернечинська, Ківшар урочище, будинок 1
Північний	«Краснопільське лісове господарство»	55 000	Україна, 42400, Сумська обл., Сумський р-н, селище міського типу Краснопілля, вул.Калініна, будинок 6
Північний	«Лебединське лісове господарство»	121 000	Україна, 42200, Сумська обл., Сумський р-н, місто Лебедин, вул.19 Серпня, будинок 2
Північний	«Чернігівське лісове господарство»	462 000	Україна, 14013, Чернігівська обл., місто Чернігів, вул.Молодчого Олександра, будинок 18
Північний	«Корюківське лісове господарство»	302 500	Україна, 15300, Чернігівська обл., Корюківський р-н, місто Корюківка, вул.Індустріальна, будинок 40
Північний	«Ніжинське лісове господарство»	220 000	Україна, 16608, Чернігівська обл., Ніжинський р-н, місто Ніжин, вул.Проценка Станіслава, будинок 5
Північний	«Новгород-Сіверське лісове господарство»	220 000	Україна, 16000, Чернігівська обл., Новгород-Сіверський р-н, місто Новгород-Сіверський, вул.Губернська, будинок 15 А
Північний	«Городнянське лісове господарство»	412 500	Україна, 15100, Чернігівська обл., Чернігівський рн, місто Городня, вул.Жовтнева, будинок 54
Поліський	«Висоцьке лісове господарство»	200 000	Україна, 34111, Рівненська обл., Сарненський р-н, село Висоцьк, вул.Містечкова, будинок 31
Поліський	«Дубенське лісове господарство»	200 000	Україна, 35603, Рівненська обл., Дубенський р-н, місто Дубно, вул.Берестецька, будинок 77
Поліський	«Рокитнівське лісове господарство»	240 000	Україна, 34200, Рівненська обл., Сарненський р-н, селище міського типу Рокитне, вул.Незалежності, будинок 42
Поліський	«Костопільське лісове господарство»	440 000	Україна, 35000, Рівненська обл., Рівненський р-н, місто Костопіль, вул.Дубки, будинок 2
Поліський	«Рафалівське лісове господарство»	280 000	Україна, 34371, Рівненська обл., Вараський р-н, селище міського типу Рафалівка, вул.Привокзальна, будинок 1
Поліський	«Сарненське лісове господарство»	840 000	Україна, 34500, Рівненська обл., Сарненський р-н, місто Сарни, вул.Гоголя, будинок 34
Поліський	«Клесівське лісове господарство»	288 000	Україна, 34550, Рівненська обл., Сарненський р-н, селище міського типу Клесів, вул.Залізнична, будинок 61
Поліський	«Березнівське лісове господарство»	360 000	Україна, 34600, Рівненська обл., Рівненський р-н, місто Березне, вул.Київська, будинок 1
Поліський	«Соснівське лісове господарство»	280 000	Україна, 34652, Рівненська обл., Рівненський р-н, селище міського типу Соснове, вул.Шевченка, будинок 125
Поліський	«Володимир-Волинське лісомисливське господарство»	256 000	Україна, 44702, Волинська обл., Володимирський р-н, місто Володимир, вул.Ковельська, будинок 130
Поліський	«Ківерцівське лісове господарство»	280 000	Україна, 45200, Волинська обл., Луцький р-н, місто Ківерці, вул.Бандери Степана, будинок 4
Поліський	«Маневицьке лісове господарство»	300 000	Україна, 44601, Волинська обл., Камінь-Каширський рн, селище міського типу Маневичі, вул.Снітка Андрія, будинок 31
Поліський	«Городоцьке лісове господарство»	96 000	Україна, 44615, Волинська обл., Камінь-Каширський рн, село Городок, Прилісненська ТГ, вул.Центральна, будинок 16
Поліський	«Любешівське лісомисливське господарство»	180 000	Україна, 44200, Волинська обл., Камінь-Каширський р-н, селище міського типу Любешів, вул.Незалежності, будинок 88
Поліський	«Камінь-Каширське лісове господарство»	280 000	Україна, 44501, Волинська обл., Камінь-Каширський р-н, місто Камінь-Каширський, вул.Ковельська, будинок 42
Поліський	«Ратнівське лісомисливське господарство»	104 000	Україна, 44101, Волинська обл., Ковельський р-н, селище міського типу Ратне, вул.Хмельницького Богдана, будинок 67
Поліський	«Любомльське лісове господарство»	380 000	Україна, 44300, Волинська обл., Ковельський р-н, місто Любомль, вул.Незалежності, будинок 64
Поліський	«Ковельське лісове господарство»	220 000	Україна, 45006, Волинська обл., Ковельський р-н, місто Ковель, вул.Холмська, будинок 46
Поліський	«Колківське лісове господарство»	150 000	Україна, 44661, Волинська обл., Луцький р-н, селище міського типу Колки, вул.Центральна, будинок 1
ДП "Ліси України"	"Південний лісовий офіс"	35 000	Україна, 54031, Миколаївська обл., м.Миколаїв, вул. Заповідна, будинок 2В

Столичний	«Баранівське лісомисливське господарство»	200 000	Україна, 12732, Житомирська обл., Новоград-Волинський р-н, село Зеремля, вул.Лісництва, будинок 6
Столичний	«Білокоровицьке лісове господарство»	275 000	Україна, 11054, Житомирська обл., Коростенський р-н, село Білокоровичі, вул.Гагаріна, будинок 1
Столичний	«Звягельське лісове господарство»	300 000	Україна, 11708, Житомирська область, Звягельський район, село Майстрів, вул. Шепетівська, будинок 11
Столичний	«Олевське лісове господарство»	150 000	Україна, 11002, Житомирська обл., Коростенський р-н, місто Олевськ, вул. Пушкіна, будинок 18.
Столичний	«Ємільчинське лісове господарство»	130 000	Україна, 11201, Житомирська обл., НовоградВолинський р-н, село Руденька, вул.Незалежності, будинок 181
Столичний	«Бердичівське лісове господарство»	75 000	Україна, 13327, Житомирська обл., Бердичівський р-н, село Хмелище
Столичний	«Лугинське лісове господарство»	225 000	Україна, 11301, Житомирська обл., Коростенський р-н, селище міського типу Лугини, вул.Вишневецького, будинок 18
Столичний	«Словечанське лісове господарство»	150 000	Україна, 11122, Житомирська обл., Коростенський р-н, село Словечне, вул.Лісова, будинок 13
Столичний	«Овруцьке спеціалізоване лісове господарство»	250 000	Україна, 11102, Житомирська обл., Коростенський р-н, село Дубовий Гай, вул.Шевченка, будинок 3
Столичний	«Народицьке спеціалізоване лісове господарство»	130 000	Україна, 11400, Житомирська обл., Коростенський р-н, селище міського типу Народичі, вул.СвятоМиколаївська, будинок 129
Столичний	«Радомишльське лісомисливське господарство»	200 000	Україна, 12201, Житомирська обл., Житомирський р-н, місто Радомишль, вул.Київська, будинок 6
Столичний	«Коростенське лісомисливське господарство»	150 000	Україна, 11571, Житомирська обл., Коростенський р-н, село Ушомир, вул.Молодіжна, будинок 41-Б
Столичний	«Іванківське лісове господарство»	180 000	Україна, 07200, Київська обл., Вишгородський р-н, селище міського типу Іванків, вул.Поліська, будинок 22
Столичний	«Поліське лісове господарство»	70 000	Україна, 07024, Київська обл., Вишгородський р-н, село Радинка, вул.Миру, будинок 48
Столичний	«Димерське лісове господарство»	160 000	Україна, 07313, Київська обл., Вишгородський р-н, село Катюжанка, вул.Шевченка, будинок 1
Столичний	«Київське лісове господарство»	30 000	Україна, 08114, Київська обл., Бучанський р-н, село Стоянка, вул.Лісна, будинок 15
Столичний	«Тетерівське лісове господарство»	250 000	Україна, 07820, Київська обл., Бучанський р-н, селище міського типу Пісківка, вул.Привокзальна, будинок 36
Столичний	«Вищедубечанське лісове господарство»	80 000	Україна, 07324, Київська обл., Вишгородський р-н, село Пірнове, вул.Київська, будинок 1-В
Столичний	«Макарівське лісове господарство»	130 000	Україна, 08072, Київська обл., Фастівський р-н, село Бишів, вул.Київська, будинок 2А
Столичний	«Бориспільське лісове господарство»	140 000	Україна, 08324, Київська обл., Бориспільський р-н, село Гора, вул.Лісова, будинок 1
Столичний	«Білоцерківське лісове господарство»	100 000	Україна, 09130, Київська обл., Білоцерківський р-н, село Дрозди
Столичний	«Богуславське лісове господарство»	60 000	Україна, 09701, Київська обл., Обухівський р-н, місто Богуслав, пров.Інтернаціональний, будинок 8
Столичний	"Коростишівське лісове господарство"	125 000	Україна, 12502 Житомирська обл. м.Коростишів, вул. Зарічна, будинок 29
Центральний	«Вінницьке лісове господарство»	80 000	Україна, 21018, Вінницька обл., Вінницький р-н, місто Вінниця, вул.Пирогова, будинок 26
Центральний	«Гайсинське лісове господарство»	70 000	Україна, 23700, Вінницька обл., Гайсинський р-н, місто Гайсин, вул.Кривоноса М., будинок 20
Центральний	«Жмеринське лісове господарство»	60 000	Україна, 23100, Вінницька обл., Жмеринський р-н, місто Жмеринка, вул.Барляєва, будинок 31
Центральний	«Іллінецьке лісове господарство»	30 000	Україна, 22700, Вінницька обл., Вінницький р-н, місто Іллінци, пров.Студентський, будинок 1
Центральний	«Тульчинське лісомисливське господарство»	70 000	Україна, 23600, Вінницька обл., Тульчинський р-н, місто Тульчин, вул.Відродження, будинок 36
Центральний	«Оникіївське лісове господарство»	60 000	Україна, 26244, Кіровоградська обл., Новоукраїнський р-н, село Оникієве, вул.Лісгоспна, будинок 4
Центральний	«Чорноліське лісове господарство»	20 000	Україна, 27413, Кіровоградська обл., Кропивницький р-н, село Водяне, Знам'янська ТГ,

			пров.Шкільний, будинок 1
Центральний	«Голованівське лісове господарство»	40 000	Україна, 26500, Кіровоградська обл., Голованівський р-н, селище міського типу Голованівськ, вул.Соборна, будинок 87
Центральний	«Звенигородське лісове господарство»	70 000	Україна, 20240, Черкаська обл., Звенигородський р-н, село Козацьке, пров.Жовтневий, будинок 1А
Центральний	«Смілянське лісове господарство»	30 000	Україна, 20724, Черкаська обл., Черкаський р-н, село Будки, вул.Незалежності, будинок 1Б
Центральний	«Уманське лісове господарство»	60 000	Україна, 20300, Черкаська обл., Уманський р-н, місто Умань, вул.Білогрудівська, будинок 6
Центральний	«Корсунь-Шевченківське лісове господарство»	150 000	Україна, 19400, Черкаська обл., Черкаський р-н, місто Корсунь-Шевченківський, вул.Уколова, будинок 3
Центральний	«Черкаське лісове господарство»	120 000	Україна, 19601, Черкаська обл., Черкаський р-н, село Геронимівка
Центральний	«Золотоніське лісове господарство»	90 000	Україна, 19736, Черкаська обл., Золотоніський р-н, село Вільхи, вул.Шевченка, будинок 1А
Слобожанський	«Гадяцьке лісове господарство»	200 000	Україна, 37300, Полтавська обл., Миргородський р-н, місто Гадяч, вул.Полтавська, будинок 84
Слобожанський	«Полтавське лісове господарство»	200 000	Україна, 38761, Полтавська обл., Полтавський р-н, село Копили, вул.Лісова, будинок 1а
Слобожанський	«Миргородське лісове господарство»	150 000	Україна, 37600, Полтавська обл., Миргородський р-н, місто Миргород, вул.Козацька, будинок 22/1
Слобожанський	«Кременчуцьке лісове господарство»	60 000	Україна, 39618, Полтавська обл., Кременчуцький р-н, село Мала Кохнівка, вул.Лісова, будинок 17А
Слобожанський	«Жовтенево лісове господарство»	200 000	Україна, 62472, Харківська обл., Харківський р-н, місто Мерефа, вул.Лесі Українки, будинок 63
Слобожанський	«Чугуєво-Бабчанське лісове господарство»	20 000	Україна, 63513, Харківська обл., Чугуївський р-н, селище міського типу Кочеток, вул.Чугуївська, будинок 58
Слобожанський	«Зміївське лісове господарство»	30 000	Україна, 63436, Харківська обл., Чугуївський р-н, село Задонецьке, вул.Курортна
Слобожанський	«Гутянське лісове господарство»	100 000	Україна, 62131, Харківська обл., Богодухівський р-н, селище міського типу Гути, вул.Первухінська, будинок 49

2.4. Товар повинен відповідати вимогам охорони праці, екології та пожежної безпеки.

2.5. Товар повинен бути новим, оригінальним, та таким, що не був у використанні, терміни та умови зберігання якого не порушені.

2.6. Товар повинен бути в упаковці, яка відповідає характеру товару і захищає його від пошкоджень під час поставки. У разі пошкодження товару під час його транспортування учасник (постачальник) бере на себе зобов'язання замінити пошкоджений товар на новий.

2.7. Постачання товару, що є предметом закупівлі здійснюється відповідно до умов договору.

II. Обґрунтування очікуваної вартості предмета закупівлі

Очікувана вартість предметів закупівлі - код за ДК 021:2015 35120000-1 "Системи та пристрої нагляду та охорони" становить 45 374 280,00 грн з урахуванням ПДВ та інших податків ізборів та визначена з урахуванням положень Примірної методики визначення очікуваної вартості предмета закупівлі, затвердженої наказом Міністерства розвитку економіки, торгівлі та сільського господарства України від 18.02.2020 № 275.

З метою визначення очікуваної вартості предмету закупівель, було надіслано запити до суб'єктів господарювання, які здійснюють діяльність на відповідному ринку. У відповідь на запит ДП «Ліси України» було отримано 3 комерційні пропозиції щодо вартості однієї одиниці бирки для маркування деревини з урахуванням ПДВ та інших податків і зборів із технічними та якісними характеристиками, наведених в додатку №1 до службової записки, зокрема від: ТОВ «Торговий Дім Латчбахер Україна», ТОВ «ЛІГНА УКРАЇНА» та ТОВ «КАРЕНС ПЛЮС» (надано у гривнях) та розраховано очікувану вартість 1 бирки для маркування деревини: $(2,60+2,67+2,70)/3 = 2,66$ грн.

Проаналізувавши потребу у бирках для маркування деревини по всіх філіях ДП «Ліси України», кількість яку необхідно закупити складає 17 058 000 шт. (Додаток 1).

Отже, очікувана вартість предмета закупівлі становить: $2,66 * 17 058 000 = 45 374 280,00$ грн з ПДВ,

Додатки:

Комерційні пропозиції від ТОВ “Торговий Дім Латчбахер Україна”, ТОВ “ЛІГНА УКРАЇНА” та ТОВ “КАРЕНС ПЛЮС” на 3 арк.

ТзОВ “КАРЕНС ПЛЮС”
вул. Жильняська 107, оф.16
м. Київ, 01032, Україна
тел.: +380507077763
<http://carens.com.ua>

e-mail: carens.ua@ukr.net
Zhylyanska str. 107, of. 16
Kyiv, 01032, Ukraine
phone: +380507077763
<http://carens.com.ua>

CARENS +

01.10.2024р. № 05/10

ДП «ЛІСИ УКРАЇНИ»

КОМЕРЦІЙНА ПРОПОЗИЦІЯ

У відповідь на ваш запит №6217/5.1-2024 від 12.09.2024, ТзОВ «Каренс плюс» повідомляє, що вартість бирки для маркування деревини з урахуванням технічних вимог, що додаються у запиті, становить 2,70 грн. з ПДВ за штуку та 128526750 грн. з ПДВ загальна вартість бирок.

Представник ТзОВ «Каренс Плюс»



Яна КОТОВА

Директору виконавчому
ДП «Ліси України»
п.Ігорю Лицуру

Вих 300924-1 від 30.09.2024року

Шановний п.Ігоре.

Даним листом висловлюємо свою зацікавленість у постачанні бирок для маркування деревини. Таким чином надсилаємо комерційну пропозицію згідно таблиці:

№	Найменування	Кількість	Ціна, грн з ПДВ	Сума, грн з ПДВ
1	Бирка для маркування деревини	47 603 000	2,67	127 100 010,00

Звертаємо увагу, що бирка відвантажується в упаковках кратно 1000шт, просимо врахувати це у ваших замовленнях, а також на те, що дана бирка, уже поставляється в лісозаготівельні підприємства галузі і вона отримала позитивні відгуки у використанні.

Дана пропозиція передбачає можливість відвантажувати товар з відтермінуванням.

Додатково можемо надати відповідні технічні та сертифікаційні документи на товар та організацію, для підтвердження компетентності ТОВ «Латчбахер Україна» здійснювати даний продаж.

Рекомендуємо відвідати наш сайт www.latschbacher.com.ua, та отримати там ще більше інформації про бирку та інші товари для системи електронного обліку деревини.

Запрошуємо прийняти дану пропозицію!

Директор
ТОВ «Латчбахер Україна»

Антон МИХАЛЬСЬКИЙ

Вих. № 27/09

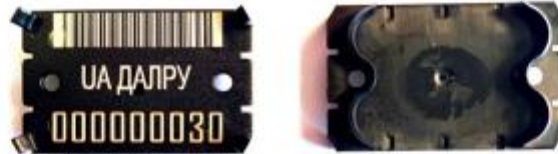
Від 26.09.2024р.

ДП «Ліси України»

Комерційна пропозиція

У відповідь на ваш запит товариство з обмеженою відповідальністю «Лігна Україна» повідомляє, що може запропонувати бирки для маркування деревини за ціною 2,60 грн. з урахуванням ПДВ та адресною доставкою, загальна вартість бирок 123 766 500,00 грн.

Бирки виготовляються в Україні на сучасному обладнанні європейського зразка із використанням високоякісного пластику та повністю відповідають технічним вимогам.



Контактні дані:

+38(096)907-44-06,

+38(096)907-44-04,

+38(044)465-61-87,

office@ligna-ukraine.com

З повагою, директор

ТОВ «Лігна Україна»



Беляев Ю. В.

ТОВ «Лігна Україна»
03151 м. Київ вул. Волинська 48/50

тел. +38(044)465-61-87
office@ligna-ukraine.com