

ТЕХНІКО-ЕКОНОМІЧНЕ ОБГРУНТУВАННЯ ПРЕДМЕТА ЗАКУПІВЛІ**Теплиця «Мітлайдера», або аналог**(код ДК 021:2015: **44210000-5 Конструкції та їх частини**)

З метою забезпечення належного функціонування Черкаського надлісництва (Черкаська область) філії «Центральний лісовий офіс» ДП «Ліси України» для потреби якісного садибного матеріалу лісоутворюючих та декоративних деревних, чагарникових порід, є потреба за предметом закупівлі Теплиця «Мітлайдера», або аналог - код ДК 021-2015: 44210000-5 Конструкції та їх частини.

Очікувана вартість предмета закупівлі розрахована відповідно до Примірної методики визначення очікуваної вартості предмета закупівлі, затвердженої наказом Міністерства розвитку економіки, торгівлі та сільського господарства України від 18.02.2020 № 275 та з урахуванням пункту 3.1.1. Положення про організацію публічних закупівель відокремленими підрозділами (філіями) державного спеціалізованого господарського підприємства «Ліси України», затвердженого Наказом від 31.12.2025 № 1950.

Цінові пропозиції для визначення очікуваної вартості предмета закупівлі у всіх випадках аналізуються (порівнюються) без урахування ПДВ.

Розрахунок очікуваної вартості закупівлі здійснювався на основі трьох отриманих цінових пропозицій шляхом надсилання запитів до профільних суб'єктів господарювання. Отримано наступні комерційні пропозиції (додаються), а саме:

1. ТОВ «ЕКО ТЕК ГРУП» – 442 525,00 грн без ПДВ;
2. ФОП ЗАПАЛУХ ВОЛОДИМИР ІГОРОВИЧ - 626 500,00 грн без ПДВ;
3. ФОП ГАЄВСЬКА МАРІЯ СЕРГІЇВНА – 554 500,00 грн без ПДВ.

На підставі отриманих комерційних пропозицій та виходячи з необхідних обсягів здійснено розрахунок очікуваної вартості предмета закупівлі на рівні мінімальної комерційної пропозиції складає **442 525,00 грн** (чотириста сорок дві гривні п'ятсот двадцять п'ять гривень 00 копійок) без ПДВ.

Відповідно до п. 2.4 Положення про організацію публічних закупівель відокремленими підрозділами (філіями) державного спеціалізованого господарського підприємства «Ліси України» очікувана вартість предмета закупівлі в річному плані закупівель зазначається з урахуванням ПДВ та інших податків і зборів.

Враховуючи вищенаведене, очікувана вартість визначена на рівні найнижчої комерційної пропозиції **442 525,00 грн** (чотириста сорок дві гривні п'ятсот двадцять п'ять гривень 00 копійок), без урахування ПДВ та, відповідно, **531 030,00 грн** (п'ятсот тридцять одна тисяча тридцять гривень 00 копійок) з ПДВ.

Додатки:

1. Розрахунки очікуваної вартості предмета закупівлі;
2. Комерційна пропозиція ТОВ «ЕКО ТЕК ГРУП»;
3. Комерційна пропозиція ФОП ЗАПАЛУХ ВОЛОДИМИР ІГОРОВИЧ;
4. Комерційна пропозиція ФОП ГАЄВСЬКА МАРІЯ СЕРГІЇВНА
5. Інформація про необхідні технічні та якісні характеристики предмета закупівлі



"ЕКО ТЕК ГРУП"

м. Київ вул. Святошинська, 34К

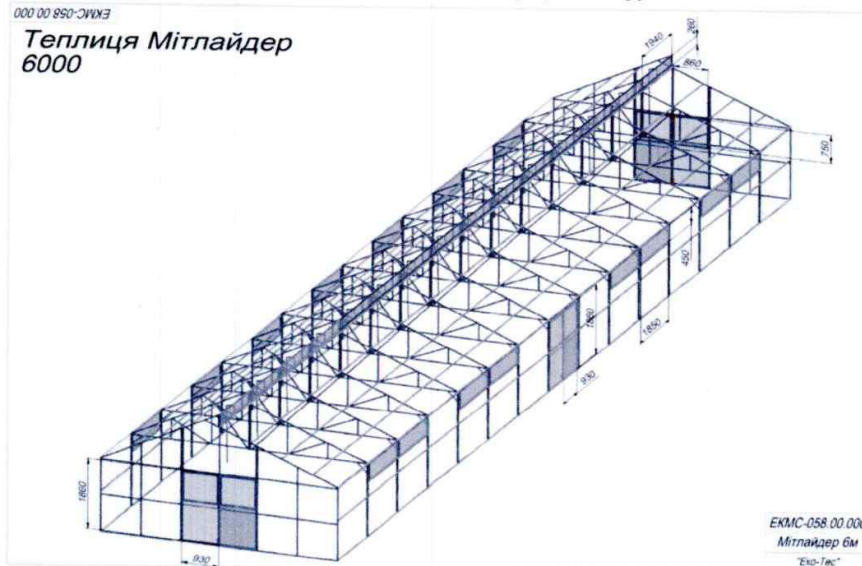


Комерційна пропозиція на теплицю 6х30 м

ТОВАРИСТВО З ОБМЕЖЕНОЮ ВІДПОВІДАЛЬНІСТЮ «ЕКО ТЕК ГРУП»
 п/р UA073052990000026001010120927 у банку АТ КБ "ПриватБанк",
 Україна, 03115, місто Київ, вул.Святошинська, будинок 34,
 код за ЄДРПОУ 44142832, ІПН 441428326575, тел. 097 139-50-79, 099 374-05-40 офіс
 Детальніше на сайті: <https://teplitca.kiev.ua/ua/>

На Ваш розгляд пропонується професійна фермерська теплиця "Мітлайдер -6" яка виготовляється із сталі DX51D+Z з цинковим покриттям не менше Z140. Матеріал каркасу – оцинкована профільна труба 40х40 мм.

Матеріал стійок каркасу – оцинкована профільна труба 60х40 мм.



Кошторис теплиці 6х30 м

№	Назва	Кіл-сть	Од.	Ціна	Сума
1. Теплиця конструктив					
1	Теплиця двоскатний Мітлайдер 6х30 під стільниковий полікарбонат 6 мм преміум	1	компл	380300,00	380300,00
2	Верхнє провітрювання (актуатори +пульт на 2 кнопки)	1	компл	21930,00	21930,00
3	Додаткове нижнє бічне вікно (рекомендуємо)	15	компл	1500,00	22500,00
всього					424730,00

2. монтаж теплиці					
1	монтаж теплиці	1	посл	49500,00	49500,00
2	монтаж верхнього провітрювання	1	посл	2500,00	2500,00
3	монтаж додаткового вікна	15	посл	500,00	7500,00
Всього:					59500,00
Всього за теплицю з монтажем:					484230,00

3. Транспортні витрати					
1	Доставка/ транспортні затрати	1	посл	20000,00	20000,00
2	Транспортні затрати/ виїзд монтажної бригади (3-4 люд.)	1	посл	10000,00	10000,00
3	Відрядні на 3-4 люд. x 7 днів (на період монтажу треба надати житло)	14	посл	1200,00	16800,00
всього					46800,00
Разом з ПДВ :					531030,00

Умови поставки:

1. Погоджуємо комплектацію та монтажні роботи згідно кошторису
 2. Укладаємо договір на будівельні роботи
 3. Оплата в три етапи:
 - 1 платіж оплачується завдаток 50% від договору
 - 2 платіж 30% після поставки матеріалів
 - 3 платіж 20% після завершення робіт
 4. Готовність конструктиву та поставка – 20 робочих днів під моменту передплати
 5. Установка від 7 до 14 днів 1 теплиця.
 6. Надаємо весь пакет документації (видаткові, акти прийому передачі та виконання робіт).
 7. Виконавець надає гарантію на збереження якості виконаних робіт на протязі одного року з моменту підписання Акту приймання-передачі робіт.
- Гарантія на будівельні матеріали, що використовуються під час проведення робіт, встановлюється заводом-виробником зазначених матеріалів.

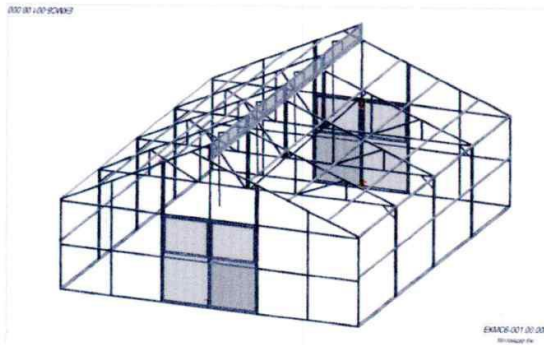
ВИКОНАВЕЦЬ:

Адреса: 03115, м. Київ,
вул. Святошинська, буд. 34
ЄДРПОУ: 44142832
ПІН 441428326575
Витяг з реєстру платників ПДВ №
2126574500285
р/р UA 07305299000026001010120927
АТ КБ "ПРИВАТБАНК"
МФО 305299;



ФОП ЗАПАЛУХ ВОЛОДИМИР ІГОРОВИЧ
 п/р UA05300335000000260012370257 у банку ПАТ "РАЙФФАЙЗЕН БАНК АВАЛЬ",
 м.Київ,
 код за ЄДРПОУ 3138315834
 тел. +380637597709
 ел. пошта k.g@teplitca.kiev.ua

Пропозиція-кошторис на теплицю 6х30 м



№	Назва	Кіл-сть	Од.	Ціна	Сума
1	Теплиця 6х30 м з стільниковим полікарбонатом 6 мм з верхнім провітрюванням та додатковими вікнами 15 шт	1,00	комп	475000,00	475000,00
всього					475000,00
монтажні роботи					
1	монтаж теплиці	1,00	посл	95000,00	95000,00
всього					95000,00
Транспортні витрати					56500,00
Загальна вартість без ПДВ					626500,00

Оплата в один етап:
 Платіж оплачується у розмірі 100 % від договору

Поставка теплиці – від 60 робочих днів під моменту проплати
 Установка від 7 до 16 днів
 Гаранія 12 місяців



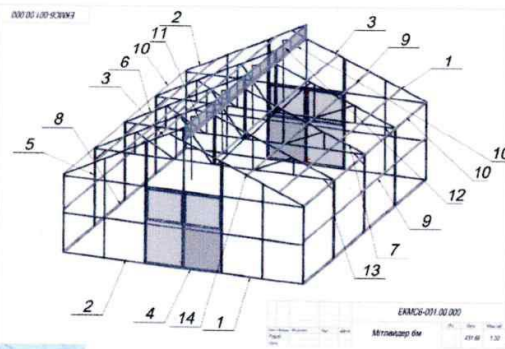
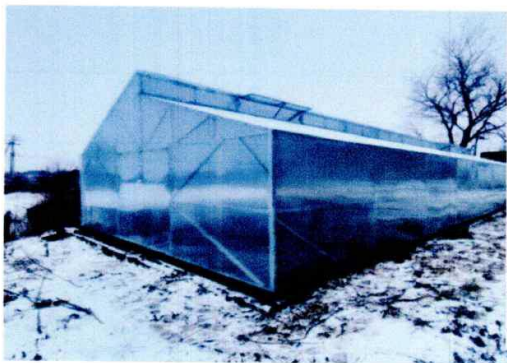
ФОП Гасвська Марія Сергіївна

м. Київ

тел. 0681334553 m.g.teplitca.kiev.ua@gmail.com

п/р UA17305299000026008010121673 у банку АТ КБ "ПриватБанк",
код за ДРФО 3344910487

Комерційна пропозиція на теплицю 6х30 м



Пропонується виготовлення та встановлення теплиці «Мітлайдер» розміром 6 × 30 м під стільниковий карбонат 6 мм.

Характеристики конструкції:

- Оцинкований каркас зі сталі DX51D+Z (покриття Z140)
 - Профільна труба каркасу: 40×40 мм
 - Стійки: 60×40 мм

Вартість обладнання:

- Конструкція теплиці — 390000 грн
- Верхнє провітрювання — 23500 грн
- Додаткові бічні вікна — 30000 грн
- Разом : 443 500 грн

Монтажні роботи:

- Монтаж теплиці — 49 500 грн
- Монтаж провітрювання — 3 500 грн
- Монтаж додаткових вікон — 8 000 грн

Транспортні витрати: 50 000 грн
Разом без ПДВ: 554 500 грн

1. Умови оплати: 1 платіж: 50 % передплата. 2 платіж: 50% з моменту поставки товару.
2. Терміни поставки: 30 календарних днів з моменту передоплати.
3. Термін гарантії: 12 календарних місяців з моменту продажу Товару.



ФОП Гасвська М.С.

М.С. Гасвська

ТЕХНІЧНА СПЕЦИФІКАЦІЯ

згідно предмету закупівлі:

Код ДК 021:2015 (CPV:2008) - 44210000-5 Конструкції та їх частини (Теплиця «Мітлайдера», або аналог)

1. Всі товари, що пропонується поставити Учасником мають відповідати вимогам нормативно-правових актів, стандартів та правил щодо якості, екологічності та безпечності такої продукції, що підтверджуються відповідними документами, стандартами тощо.
2. Товар, що є предметом закупівлі, має бути новим, за своїми технічними, якісними та кількісними характеристиками повинен відповідати нижченаведеній Технічній специфікації, вимогам, встановленим виробником товару, вимогам законодавства України, мати відповідне маркування.

№ п/п	Найменування товару, що є предметом закупівлі	Од. виміру	Кількість	Технічні та інші характеристики
1.	Теплиця «Мітлайдера»	одиниця	1	Розмір теплиці – 6*30 м Конструкція – теплиця «Мітлайдера» Кут нахилу даху – вищий скат 28° градусів, нижчий скат 22° градусів Матеріал покриття – стільниковий полікарбонат 6 мм. преміум UV-захист обов'язково Двері та фрамуги покриті полікарбонатом товщиною – 6 мм Колір полікарбонату – прозорий Матеріал каркасу – оцинкована, не менше Z140 профільна труба або 40*40 Матеріал стійок каркасу – оцинкована, не менше Z140 профільна труба 60*40 Каркас – конструкція повинна передбачати наявність 3-х двостулкових дверей розмірами 2х2, фрамуги по всій довжині Теплиця має бути розміщена на бетонному фундаменті, що не входить у вартість теплиці. Верхнє провітрювання (актуатори + пульт на 2 кнопки) Додаткове нижнє бічне вікно Несучі арки зроблені у вигляді зварної ферми Термін експлуатації каркасу – не менш 10 років Термін експлуатації полікарбонату – не менш 10 років

2. Основні вимоги:

2.1. Вартість товару включає в себе всі супутні витрати Учасника, пов'язані з даною закупівлею (тара та упаковка, транспортування, завантаження і розвантаження товару, монтаж/установка, страхування, сплату податків, митних зборів, монтаж тощо) (на підтвердження даної вимоги Учасник повинен надати гарантійний лист). Товар повинен бути новим, без зовнішніх пошкоджень і забруднень (на підтвердження даної вимоги Учасник повинен надати гарантійний лист).

Доставка товару – здійснюється транспортом Постачальника чи транспортом перевізника за рахунок Постачальника. за адресою: Черкаська область, Черкаський район, село Геронимівка, вул. Лісництво, 3.

2.2. Забезпечення виїзду монтажної бригади для збирання і встановлення теплиці виконується Постачальником за власний рахунок (збирання у місці поставки).

2.4. Учасник гарантує якість товару, що постачається, за договором. У разі виявлення недоліків при поставці товару чи монтажі неналежної якості Учасник зобов'язується усунути їх протягом 7 (семи) робочих днів (на підтвердження даної вимоги Учасник повинен надати гарантійний лист). Протягом вказаного гарантійного строку на товар, Учасник гарантує безоплатне усунення виявлених дефектів

та заміну складових частин (на підтвердження даної вимоги Учасник повинен надати гарантійний лист). Гарантія на товар повинна становити не менше 10 років від дати підписання Сторонами акту приймання-передачі (на підтвердження даної вимоги Учасник повинен надати гарантійний лист).

2.5. Учасник, у складі тендерної пропозиції, повинен надати проект технічного паспорту пропонованого ним товару, або іншого документ, що підтверджує відповідність до технічної специфікації та візуалізації товару, із зазначенням та описом всіх необхідних характеристик.

3. В разі наявності в даному документі посилань на конкретні торговельну марку чи фірму, патент, конструкцію або тип предмета закупівлі, джерело його походження або виробника, після такого посилання слід вважати в наявності вираз «або еквівалент».

4. Строк (термін) поставки (передачі) та монтажу в повному обсязі товару: до 31 березня 2026 року.

В місцях де технічна специфікація містить посилання на стандартні характеристики, технічні регламенти та умови, вимоги, умовні позначення та термінологію, пов'язані з товарами, роботами чи послугами, що закуповуються, передбачені існуючими міжнародними, європейськими стандартами, іншими спільними технічними європейськими нормами, іншими технічними еталонними системами, визнаними європейськими органами зі стандартизації або національними стандартами, нормами та правилами, біля кожного такого посилання вважати вираз «або еквівалент». Таким чином вважається, що до кожного посилання додається вираз «або еквівалент»

Схематичне зображення

