

Обґрунтування технічних та якісних характеристик предмета закупівлі, його очікуваної вартості (Постанова КМУ від 11.10.2016 № 710)

Предмет закупівлі: *Трактори колісні потужністю від 180 к.с. (ДК 021:2015 код 16710000-5 Мотоблоки)*

Ідентифікатор закупівлі: [UA-2026-05-22-011063-a](#)

Обґрунтування технічних та якісних характеристик предмета закупівлі.

В рамках розширення парку спеціалізованого транспорту, для забезпечення господарських потреб підприємства в у тракторній техніці, а також на виконання Інвестиційного плану ДП «Ліси України» на 2026 рік, Департаментом лісових ресурсів доведена потреба у здійсненні закупівлі тракторів колісних потужністю від 180 к.с.

Технічні та якісні характеристики предмета закупівлі визначені на підставі потреб ДП «Ліси України», з урахуванням специфіки технологічних процесів підприємства. Визначені технічні та якісні характеристики предмета закупівлі є необхідними та достатніми (оптимальними) для задоволення потреб підприємства та відповідають наявним ринковим пропозиціям.

Кількість Товару – 5 шт. Деталізовані технічні та якісні характеристики товару наведені у Технічній специфікації (Розділ VII) тендерної документації.

Обґрунтування очікуваної вартості предмета закупівлі.

Відповідно до Положення про організацію публічних закупівель ДП «Ліси України» затвердженого наказом №580 від 18.03.2025 р. (зі змінами, внесеними наказом №297 від 23.03.2026 р.), (далі-Положення) для визначення очікуваної вартості предмета закупівлі, було направлено 5 письмових запитів цінових пропозицій електронною поштою офіційним дилерам тракторної техніки.

У відповідь були отримані комерційні пропозиції від **ТОВ "ІБІС МОТОР", ТОВ "СТК-АГРО", ТОВ "Ін Форс Груп", ТОВ "Агроресурс", ТОВ «КЛААС Україна»**, щодо вартості тракторів з доставкою до місць розташування філій ДП «Ліси України».

Дані відображені нижче в Таблиці 1.

Цінові пропозиції для визначення очікуваної вартості предмета закупівлі у всіх випадках аналізуються (порівнюються) без урахування ПДВ.

Запит на надання комерційних пропозицій був направлений на компанії, що представляють бренди: **VALTRA** (Фінляндія), **CLAAS** (FRANCE), **Massey Ferguson** (FRANCE), **Landini** (ITALY) **New Holland** (Велика Британія).

Окремо слід звернути увагу, що предмет закупівлі вимагає підтвердження ступеня локалізації виробництва. Згідно з положеннями Закону України «Про публічні закупівлі» (далі – Закон) Замовники здійснюють закупівлю товарів, визначених підпунктом 2 пункту 6-1 Закону та додатковими переліками, затвердженими Кабінетом Міністрів України в порядку, визначеному підпунктом 3 цього ж пункту - тільки за умови:

- наявності Товару в переліку локалізованих товарів (внесених виробниками Товару відповідно до Постанови КМУ № 861 зі змінами) або

- надання сертифікату походження Товару, в якому зазначено, що країною походження (виробництва) Товару є одна з країн: Республіка Австрія, Королівство Бельгія, Республіка Болгарія, Грецька Республіка, Королівство Данія, Естонська Республіка, Ірландія, Королівство Іспанія, Італійська Республіка, Республіка Кіпр, Латвійська Республіка, Литовська Республіка, Велике Герцогство Люксембург, Республіка Мальта, Королівство Нідерланди, Федеративна Республіка Німеччина, Республіка Польща, Португальська Республіка, Румунія, Словацька Республіка, Республіка Словенія, Угорщина, Фінляндська Республіка, Французька Республіка, Республіка Хорватія, Чеська Республіка, Королівство Швеція, Австралія, Сполучене Королівство Великої Британії і Північної Ірландії, Республіка Вірменія, Спеціальний адміністративний район Гонконг (Китайська Народна Республіка), Держава Ізраїль, Республіка Ісландія, Канада, Князівство Ліхтенштейн, Королівство Нідерланди стосовно Аруби, Нова Зеландія, Королівство Норвегія, Республіка Корея, Республіка Молдова,

Республіка Сінгапур, Сполучені Штати Америки, Окрема митна територія Тайваню, Пенху, Кінмен і Матсу, Чорногорія, Швейцарська Конфедерація, Японія.

У разі недотримання учасником даних вимог законодавства, замовник зобов'язаний відхилити таку тендерну пропозицію.

Враховуючи зазначене, запити комерційних пропозицій не направлялись з метою визначення вартості таких товарів, а отримані комерційні пропозиції без підтвердження відповідності зазначеним вимогам щодо підтвердження ступеня локалізації виробництва не приймалися до розгляду для визначення рівня очікуваної вартості.

Отже, очікувана вартість предмету закупівлі, керуючись пунктом 3.1.1 Положення, визначена на рівні, що не перевищує мінімальне значення ціни з комерційної пропозиції та становить: **91 666,67 EUR** без ПДВ за одиницю, що в перерахунку в грн (по курсу НБУ на 20.05.2026 – 51,2970 грн за 1 євро) складає 4 702 225,00 грн без ПДВ за одиницю * 5 од. = **23 511 125,00** (двадцять три мільйони п'ятсот одинадцять тисяч сто двадцять п'ять гривень 00 коп) грн без ПДВ.

Відповідно до п. 2.5 Положення очікувана вартість предмета закупівлі в річному плані закупівель зазначається з урахуванням ПДВ та інших податків і зборів. Відповідно до 5.3 Положення очікувана вартість предмета закупівлі в оголошенні про проведення процедури закупівлі зазначається без ПДВ.

Враховуючи вищевказане, очікувана вартість визначена на рівні найнижчої комерційної пропозиції **23 511 125,00** грн без ПДВ та, відповідно, **28 213 350,00** грн. з ПДВ.

Таблиця 1.

	Пропозиції постачальників				
	ТОВ «СТК-АГРО»	ТОВ "Ін Форс Груп"	ТОВ "Ібіс МОТОР"	ТОВ "Агроресурс"	ТОВ «КЛААС Україна»
	Landini 7-230 RS	Massey Ferguson 7S.180	Valtra T195A	New Holland T7.260	CLAAS AXION 820
Джерело інформації	Комерційна пропозиція	Комерційна пропозиція	Комерційна пропозиція	Комерційна пропозиція	Комерційна пропозиція
Посилання	X	X	X	X	X
Країна виробник	Італія	Франція	Фінляндія	Велика Британія	Франція
Локалізація/ID товару	Не застосовується	Не застосовується	Не застосовується	Не застосовується	Не застосовується
Статус (активна/неактивна)	X	X	X	X	X
Дата пропозиції	17.03.2026	18.03.2026	20.03.2026	19.03.2026	30.03.2026
Вартість пропозиції, грн без ПДВ	X	X	X	X	X
Курс євро на дату	X	X	X	X	X
Вартість за одиницю в Євро , без ПДВ	108 300,00 €	91 666,67 €	117 750,00 €	125 000,00 €	109 430,00 €
Курс, Євро на 20.05.26	51,2970				
Вартість в грн., без ПДВ	27 777 325,50 ₴	23 511 125,00 ₴	30 201 108,75 ₴	32 060 625,00 ₴	28 067 153,55 ₴
ПДВ	5 555 465,10 ₴	4 702 225,00 ₴	6 040 221,75 ₴	6 412 125,00 ₴	5 613 430,71 ₴
Вартість в грн., з ПДВ	33 332 790,60 ₴	28 213 350,00 ₴	36 241 330,50 ₴	38 472 750,00 ₴	33 680 584,26 ₴

КОМЕРЦІЙНА ПРОПОЗИЦІЯ

Офіційний дилер тракторів марки Landini ТОВ «СТК-Агро» має багаторічний досвід роботи з вітчизняними аграріями та пропонує Вам розглянути можливість співробітництва у сфері постачання та обслуговування даної техніки на території України.

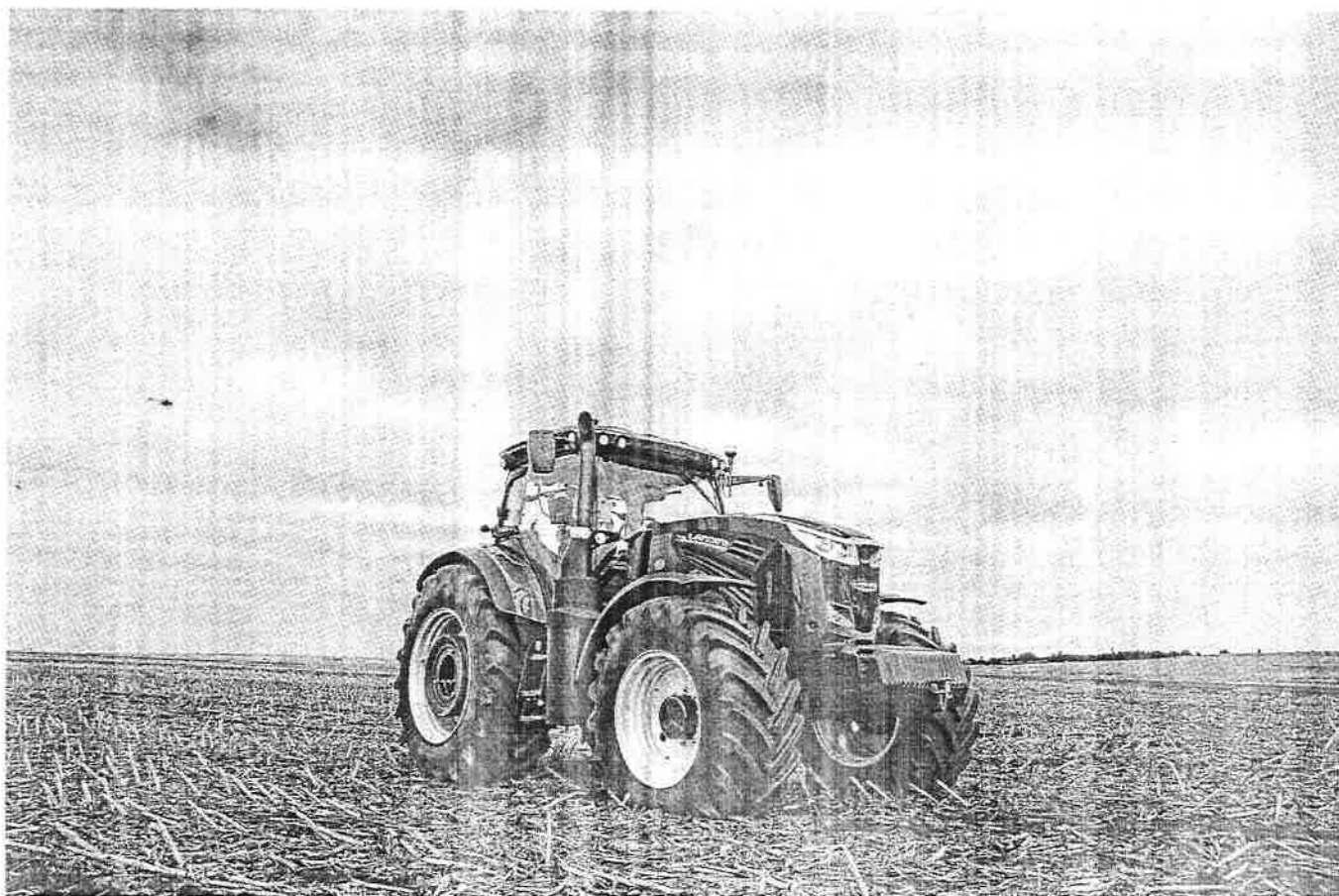
Landini – це горда італійська компанія з багаторічною історією, яка розробляє і виробляє широкий асортимент ефективних і високопродуктивних тракторів, що користуються високою популярністю на ринках усього світу.

Рік заснування заводу – 1884, що є найстарішим підприємством у Європі по виробництву тракторів і сільськогосподарського обладнання.

Бренд має модельний ряд тракторів представлено потужністю від 23 до 315 к.с.

Всесвітнє визнання LANDINI забезпечується постійними інноваціями, відповідністю сучасним технологіям, економічністю, безпекою, комфортом, продуктивністю та легкість в управлінні і обслуговуванні.

Пропонуємо розглянути модель 7-230 Т3



Серія 7 Tier3, велика традиція ефективності

Landini

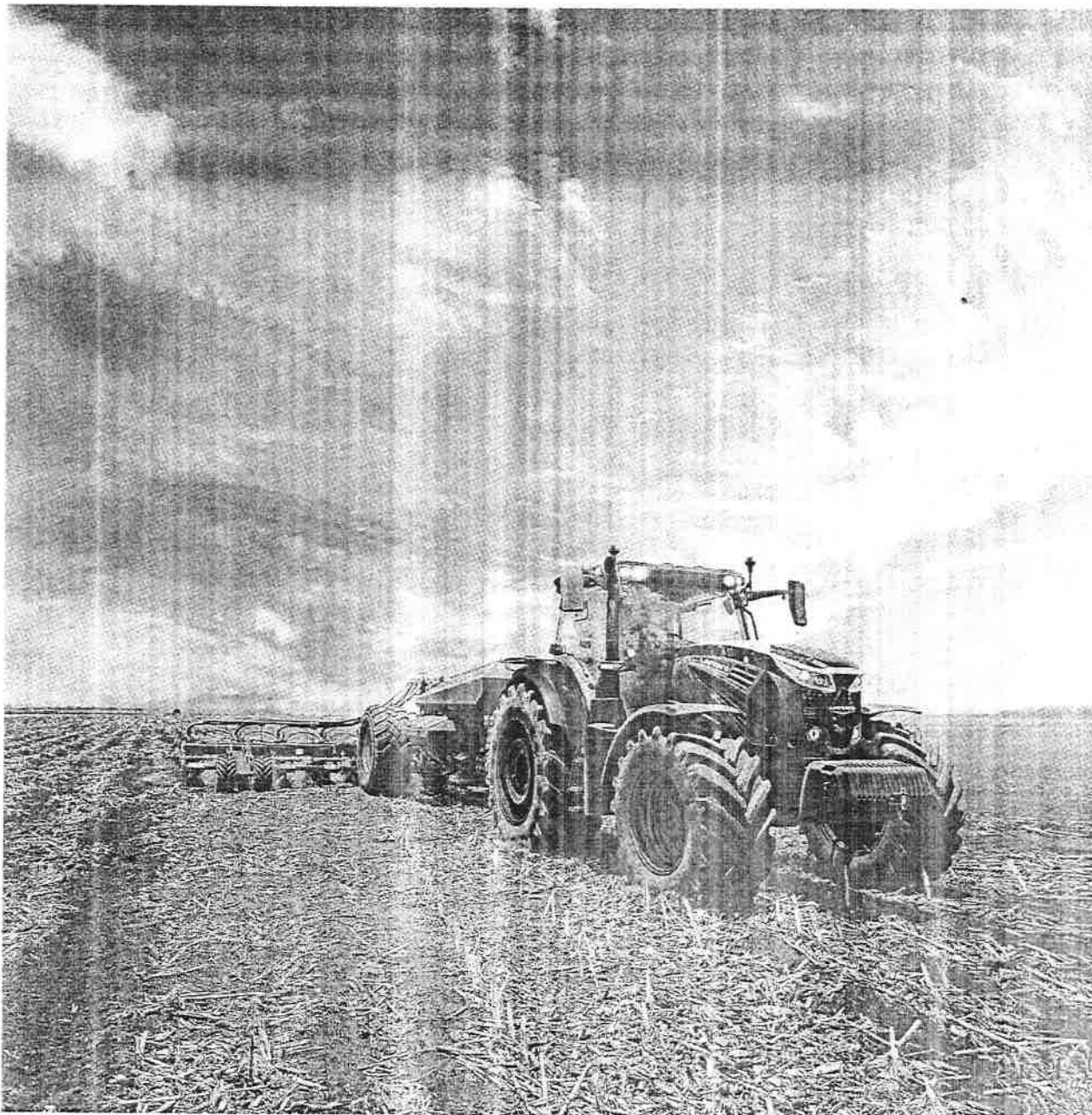
Каті

SFOGGIA

VERDI

Товариство з обмеженою відповідальністю «СТК-АГРО» • р/р UA133805820000026007010311421 в АТ «МІБ»
МФО 380532 • Код ЄДРПОУ 37960763 • ІПН 379607626519

Серія 7 дозволяє Landini виділитися як надійний партнер, здатний запропонувати неперевершену продуктивність, ефективність та комфорт. Спеціально розроблена для роботи у відкритому полі, серія тракторів Serie 7 є лідером на ринку за ефективністю, продуктивністю, гнучкістю та комфортом.



Двигун

6.7 л / 6 циліндрів

Потужність

Номінальна потужність 215 к.с. , максимальна потужність 225 к.с.

Трансмсія

Роботизована ZF з ходозменшувачем.

Landini

Karai

SFOGGIA

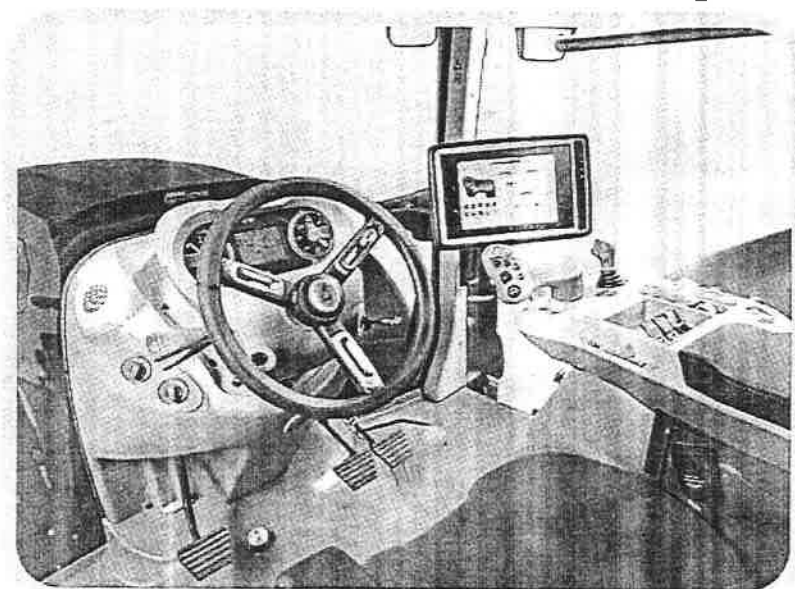
Venturi

ОСНОВНІ ОСОБЛИВОСТІ



Двигуни FPT NEF: велика потужність у полі. Трактори серії 7 оснащені 6-циліндровими турбодвигунами FPT NEF 6,7 л з 24 клапанами та системою впорскування Common Rail, які розвивають потужність до 225 к.с. і відповідають вимогам стандарту Tier 3 щодо викидів. Двигуни розміщені в міцному шасі з гумовими кріпленнями Silent Block, що допомагає зменшити рівень шуму та вібрації і передає всю потужність на землю, максимізуючи тягу.

Коробки передач V-Shift і Robo-Six



Трактори серії 7 оснащуються двома типами коробок передач на вибір: чотириступеневою безступінчастою коробкою передач V-Shift з чотирма планетарними редукторами та коробкою передач Robo-Six з п'ятьма діапазонами і шестиступінчастою системою перемикання передач під час руху, що забезпечує 30 передніх і 15 задніх передач. Ходозменшувач збільшує швидкість до 54 вперед і 27 назад.

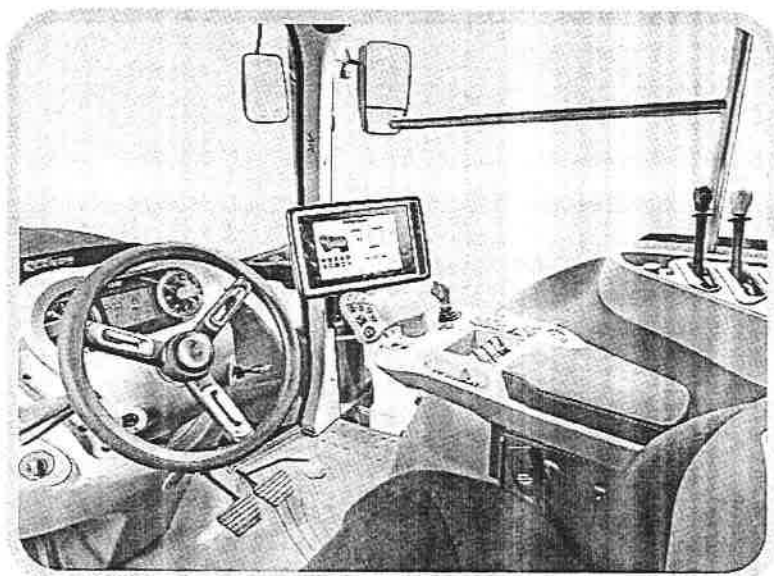
Landini

Karú

SFOGGIA

VENIERI

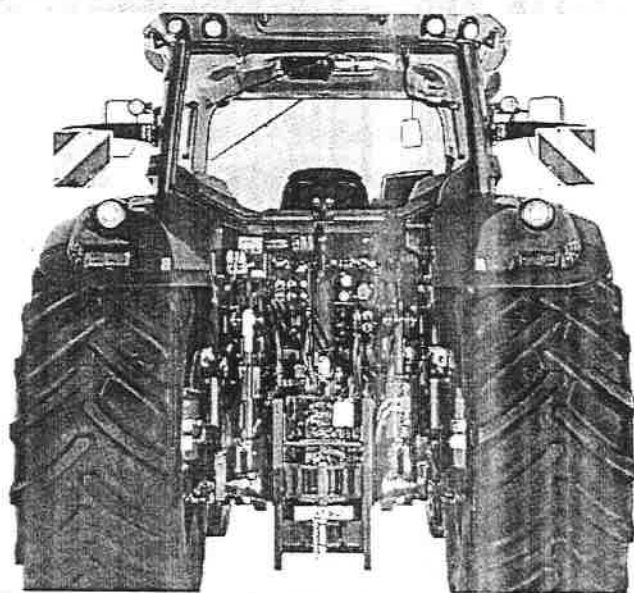
Lounge Cab: для неперевершеного комфорту



Простора та звукоізольована кабіна Lounge має високоякісну обробку та оздоблення з легкими у догляді м'якими на дотик матеріалами, вентильоване сидіння з пневматичною підвіскою та повністю регульоване кермо і приладову панель. Всі органи управління розташовані ергономічно та інтуїтивно зрозумілі у використанні. Кабіна обладнана різними відсіками для зберігання речей, деякі з них охолоджуються, розетками для

зарядки, радіо DAB+ з MP3-плеєром, Bluetooth і мікрофоном. Вісім вентиляційних отворів забезпечують комфортні умови роботи протягом усього року.

Гідравлічна система з відкритим центром



Гідравлічна система із замкнутим центром оснащена аксіально-поршневым насосом із високою продуктивністю 160 л/хв, що забезпечує ефективну роботу навісного обладнання. 7 Серія оснащений чотирма електронними дистанційними клапанами та електронною задньою навісною системою з максимальною вантажопідйомністю 9300 кг. Задній вал відбору потужності має чотири

швидкості: 540/5440E і 1000/1000Eоб/хв.

Landini

Reo

SFOGGIA

VENIERI

Товариство з обмеженою відповідальністю «СТК-АГРО» • р/р UA133805820000026007010311421 в АТ «МІБ»

МФО 380582 • Код ЄДРПОУ 37960763 • ІПН 379607626519

1.1. Технічні та якісні характеристики			
Технічні та якісні характеристики Товару	Графічне значення показника, що вимагається замовником	Показник, що вимагається замовником	КОНКРЕТНИЙ показник запропонованого Товару (заповнюється потенційним учасником)
Марка, модель, виробник, країна виробництва			<i>Марка Landini Модель 7-230 RS Виробник ARGO TRACTORS S.P.A Країна виробництва Італія</i>
Рік виготовлення	не раніше	2025 рік (новий)	<i>2026 року виробництва (новий)</i>
Гарантійний період для всього транспортного засобу	не менше ніж	12 місяців або 1000 мотогодин (що настане раніше)	<i>12 місяців або 1000 мотогодин (що настане раніше)</i>
Двигун:			
Паливо	Дизельне паливо		
Кількість циліндрів	шт.	Не менше 4	6
Робочий об'єм	см ³	Не менше 4 000	<i>6728</i>
Номінальна потужність двигуна, кВт	кВт	Не менше 132,4	<i>158 кВт/ 2300 об/хв</i>
Максимальний крутний момент	Нм	Не менше 700	<i>921</i>
Системи охолодження	Рідинна система охолодження		
Трансмсія:			
Коробка передач (тип)	Напівавтоматична або автоматична		<i>Автоматична</i>
Муфта зчеплення	Багатодискова (мокра) та або гідравлічна		<i>Багатодискова (мокра)</i>
Реверс з електрогідравлічним приводом	Наявність		
Кількість діапазонів	Шт.	Не менше 3	5
Мінімальна швидкість	Км/год	Не більше 2	<i>0,41</i>
Розрахована максимальна проектна швидкість трактора на вищій передачі	км/год	Не менше 40	40
Функція перемикачів передач та/або діапазонів без використання педалі зчеплення	Наявність		
Кількість передач передніх	Шт.	Не менше 15	54
Кількість передач задніх	Шт.	Не менше 15	27
Кількість осей і коліс	Дві осі, чотири колеса		
Ведучі осі	Дві осі		
Блокування диференціала	Наявність		
Кабіна і місце оператора:			
Кондиціонер	Наявність		

Обігрів/вентиляція	Наявність		
Сидіння оператора	Сидіння з пневматичною підвіскою		
Задній вал відбору потужності:			
Вал (вали) відбору потужності (ВВП) (кількість, тип і розміщення)	Один, електрогідравлічне з'єднання, заднє розганування		
Головний ВВП	об/хв	540 та 1000	540 та 1000
Задня навіска:			
Категорія навіски	Не менше 3 категорії		3 категорії
Вантажопідйомність задньої навіски	кг	Не менше 6 500	9300
Дублюючі органи управління навісним обладнанням та ВВП розміщені в районі задніх крил трактора	Наявність		
Тип кріплення верхньої точки навіски	Гідравлічний циліндр		
Гідравлічна система:			
Кількість пар виходів гідравлічної системи	Шт.	Не менше 4	4
Продуктивність гідросистеми	л/хв	Не менше 120	123
Експлуатаційні параметри:			
Довжина	мм	Не більше 6 000	5 360
Ширина	мм	Не більше 2 600	2 500
Висота	мм	Не більше 3 200	3 044
Об'єм паливного бака	л	Не менше 300	320
Комплектність:			
Баластний вантаж (передній)	кг	Не менше 500	540
Передні крила	Наявні		
Змінні хвостовики ВВП на 6 та 21 шліф	Наявні		
Механічні зчепні пристрої між трактором та причіпними транспортними засобами (тяговий брус)	Наявні		
Повітряний компресор і пневматичні виводи для підключення гальмівної системи причепа	Наявні		
Набір інструментів (комбінований, не менше 150 одиниць)	Наявний		
Ящик для інструментів	Наявний		
Іроблисковий маячок жовтого кольору	Наявні		

Товариство з обмеженою відповідальністю «СТК-АГРО» • р/р UA133805820030026007010311421 в АТ «МІБ»

МФО 380582 • Код ЄДРПОУ 37960763 • ІПН 379607626519



Комерційна пропозиція				
Назва компанії та адреса:	ТОВ «СТК-АГРО» Україна, 02121, м. Київ, вул. Вербицького, 16, оф. 3			
Контактна особа /контакти:	Богданюк Олександр / +380503320047			
Ідентифікатор юридичної особи (ЄДРПОУ):	37960763			
Дата пропозиції:	17.03.2026			
Пропозиція дійсна: (не менше ніж 30 календарних днів з дня подання комерційної пропозиції)	Пропозиція дійсна протягом 30 календарних днів			
Найменування Товару	Одиниця виміру	Кількість	Ціна за од, євро без ПДВ	Сума, євро без ПДВ
	шт.	5	108 300	541 500
Загальна вартість без ПДВ, євро				541 500
ПДВ 20%, євро				108 300
Загальна вартість з ПДВ, євро				649 800

Директор ТОВ «СТК-АГРО»



Діденко К.В

Landini

Kaui

SFOGGIA
AGRICOLTURE & VISION

VENIERI

03189, м.Київ, вул.Юлії Здановської, 71-Г
Тел./ф.: 0-800-33-13-11, <https://in-force.group/>

18 березня 2026 р.

Комерційна пропозиція

ТОВ «Ін Форс Груп» є офіційним дистриб'ютором корпорації **AGCO / MASSEY FERGUSON** Франція на території України і забезпечує постачання, установку і налаштування техніки, постачання запасних і витратних матеріалів, а також виконує гарантійне і післягарантійне обслуговування техніки бренду Massey Ferguson. Вся техніка забезпечується необхідними документами відповідно до стандартів України. Надається документація і сервісна література українською мовою.

Новітня розробка моделі 7S отримала оновлений зовнішній вигляд та нове оформлення кабіни, яка є найбільшою та найтихішою в класі. Це трактор преміум сегменту який створений для задоволення від щоденної роботи.

Колісний трактор MASSEY FERGUSON 7S.180 EFFICIENT



Зображення трактора є ілюстративним та може не відповідати поточній комплектації, що зазначена в технічній специфікації.

ПРОДУКТИВНІСТЬ ТА ЕКОНОМІЧНІСТЬ

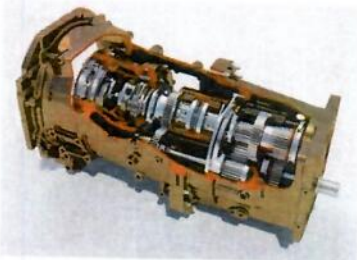
Двигун AGCO POWER Stage 3 з паливною системою Common Rail і 4 клапанами на циліндр, оснащений турбонадувом і проміжним охолоджувачем не має рівних в забезпеченні оптимальної потужності. Технологія Common Rail забезпечує постійний контроль кількості палива незалежно від кількості обертів або навантаження двигуна, що робить продуктивність максимальною під час зміни навантажень. Оптимізована продуктивність у всьому діапазоні оборотів забезпечує максимальну потужність і мінімальні витрати палива:

Простий доступ до радіаторів та фільтрів. Для прямого доступу до повітряних фільтрів двигуна, радіаторам охолодження, конденсатору системи кондиціонування повітря необхідно лише підняти цільний капот двигуна!

Трансмісія DYNA-6 – покращені робочі характеристики.

Оригінальна та найкраща на даний момент трансмісія з перемиканням передач під навантаженням Dyna-6 дозволяє поєднати управління з абсолютною ефективністю, підвищуючи якість роботи оператора до неперевершеного рівня.

- ✓ 24 передачі переднього та 24 передачі заднього ходу;
- ✓ 9 швидкостей в діапазоні від 4 до 12 км/год;
- ✓ Налаштування швидкостей в режимі круїз контролю (SV1 / SV2) ;
- ✓ Налаштування плавності перемикання напрямку руху(окремо налаштування переднього та заднього ходу, та плавності перемикання передач Dynashift.



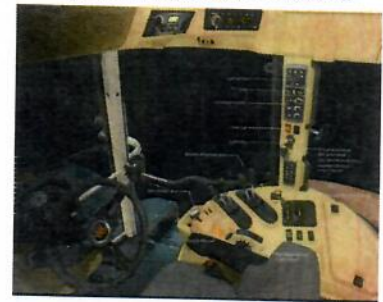
Система динамічного управління трактором DTM.

Автоматично управляє обертами двигуна в залежності від навантаження на трактор, це забезпечує високу економічність палива та постійну продуктивність та швидкість обробітку при змінах навантаження та умов роботи.

Простота в керуванні та комфорт оператора – гарантія вашої продуктивності.

Як ззовні так і всередині трактор MF 7S 180 має сучасний, лаконічний та ергономічний дизайн з багатофункціональним робочим простором.

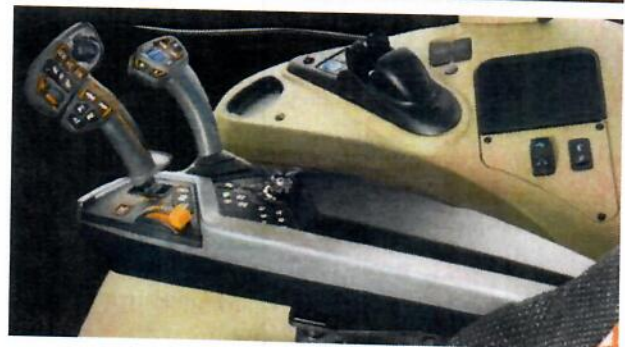
Одним з наших пріоритетів завжди залишається комфорт та ергономіка робочого місця оператора. Конструкція кабіни максимально прорахована під потреби оператора, та інтуїтивність в експлуатації. Огляд на 360° за рахунок розміщення вихлопної труби.



Новий підлокітник Control Centre,

оснащений найновішим зручним важелем MultiPad, забезпечує повне керування кінчиками пальців.

Цей важіль, сумісний з ISOBUS, керує всіма функціями трактора та може включати вбудований мікроджойстик для керування двома золотниковими клапанами.



Двигун	AGCO Power 6600 cm ³
Номінальна потужність (кВт / к.с.) (ECE R24)	132 / 180
Максимальна потужність (кВт / к.с.) (ECE R24)	154 / 210
Максимальний обертовий момент, Нм / об/хв	860 / 1500
Паливний бак	305 літрів
Тип коробки передач	Дуна-6
Максимальна швидкість, км / год.	40
Задній ВВП, об / хв.	540 / 1000
Продуктивність гідравлічного насоса, л/хв / Тиск, бар	150 л / хв. при 200 бар
Вантажопідйомність задньої навіски, кг.	8 100
Довжина / Ширина / Висота, мм	4928 / 2550 / 2985
Вага, кг (згідно DIN 70020)	7 500
Колеса передні	480/65R28
Колеса задні	600/65R38

Специфікація колісного трактора Massey Ferguson 7S.180 EFFICIENT

Двигун:

AGCO POWER 6 цил. 6.6 L з системою управління EPM
Паливні фільтри тонкої та грубої очистки палива
Паливний сепаратор двигуна
Клапана ГРМ з гідрокомпенсаторами

Трансмісія:

Дуна-6 40 км/год з системою Autodrive 24 x 24 (4 діапазони по 6 передач)
Power Control Shuttle: реверс з електрогідравлічним приводом
Джойстик управління Multipad
Мінімальна швидкість при 1400 об/хв – 1.1 км/год

Гідравлічна система

Насос продуктивністю 150 л/хв з закритим центром
1 & 2 гідравлічні пари, що керуються електрогідравлічно з кабіни трактора
3 & 4 гідравлічна пара, що керується механічно з кабіни трактора

Гальмівна система

Гідравлічні гальма у закриті масляній ванні
Пневматична гальмівна система, двох контурна

Задня навіска

Навіска 3 категорії, Кулькові шарніри 3/3 & 3/2 категорії
Система ELC з вантажопідйомністю 8100 кг
Зовнішнє керування навіскою з обох сторін трактора
Телескопічні стабілізатори тяг HD Variable
Стандартний тяговий брус
Гідравлічна центральна тяга навіски:

Передній та задній міст

Ведучий передній міст 4WD з повним блокуванням диференціалу
Стандартний задній міст
Колеса задні : 600/65R38
Колеса передні: 480/65R28

ВОМ

ВВП 540/1000 о/хв управляється з кабіни трактора, кінцевими на 6/21 шліців
Управління ВВП на задніх крилах (старт/стоп)

Противаги

Кронштейн для кріплення противаг
Передні противаги 10 противаг по 55 кг

Обладнання для комфорту оператора

Кондиціонер
Амортизація кабіни
Комфортний підлокітник
Регульована рульова колонка
Сидіння з пневматичною амортизацією з підлокітниками та пасками безпеки
Заднє скло з склоочисником

Телескопічні великі бокові дзеркала
Дзеркало в салоні
Додаткове сидіння з паском безпеки
Панель приладів у км/год

FUSE технології

Модуль телеметрії (ACM) для передачі даних на смартфон чи комп'ютер, 5 років підписки;

Електрична система

Генератор на 175 аmp
Цифрова інструментальна панель
Електричне відключення маси
Проблисковий маячок
12 ліхтарів освітлення

Вартість з ПДВ, EUR (DDP склад покупця) 110 000 EUR

Вартість техніки включає: Постачання на умовах (склад покупця), навчання персоналу замовника роботі з технікою, надання усієї необхідної технічної документації

Умови оплати: Узгоджується додатково.

Схема оплати: Узгоджується додатково.

Термін постачання техніки: Узгоджується додатково.

Термін дії комерційної пропозиції: 10 днів.

Гарантія на обладнання:


Стандартна гарантія на 12 місяців або 2000 мотогодин (в залежності що наступить раніше), діє на всі вузли та агрегати згідно умов договору на гарантійне та сервісне обслуговування починає діяти з моменту передачі техніки кінцевому споживачеві.

Відповідальний за формування
комерційної пропозиції
Продакт менеджер

Директор ТОВ «Ін Форс Груп»



Шшетний П.О. тел. +380 (66) 27 45 601



Новікова І.М. тел.+380 (67) 502 81 94



ТОВАРИСТВО З ОБМЕЖЕНОЮ ВІДПОВІДАЛЬНІСТЮ «ІБІС МОТОР»

АДРЕСА: 04073, М. КИЇВ, ПРОСП. СТЕПАНА БАНДЕРИ, 20
АДРЕСА ДЛЯ ЛИСТУВАННЯ: 04073, М. КИЇВ,
ПРОСП. СТЕПАНА БАНДЕРИ, 16Б
ТЕЛ.: 0-800-301-332 | EMAIL: info@ibis-motor.com

КОД ЄДРПОУ: 45225233 | ІПН: 452252326544
ІВАН: UA82300658000026008046101525
БАНК АТ "ПІРЕУС БАНК МКБ" М. КИЇВ | МФО 300658

Вих №200326/1 від 20.03.2026 р.

ДП «Ліси України»
Відділ матеріально технічного
забезпечення

roman.mihalik@e-forest.gov.ua

Комерційна пропозиція

Комерційна пропозиція				
Назва компанії та адреса:	ТОВ «ІБІС МОТОР»			
Контактна особа /контакти:	Олексій Глушко +38 067 188-26-90			
Ідентифікатор юридичної особи (ЄДРПОУ):	45225233			
Дата пропозиції:	20.03.2026			
Пропозиція дійсна: (не менше ніж 30 календарних днів з дня подання комерційної пропозиції)	Пропозиція дійсна 30 календарних днів з дня подання пропозиції			
Найменування Товару	Одиниця виміру	Кількість	Ціна за од, <u>євро</u> без ПДВ	Сума, <u>євро</u> без ПДВ
Трактор колісний Valtra T195A	шт.	5	117 750	588 750
Загальна вартість без ПДВ, <u>євро</u>				588 750
ПДВ 20%, <u>євро</u>				117 750
Загальна вартість з ПДВ, <u>євро</u>				706 500

Комерційний директор



Олександр ШАПОВАЛ

IBIS-MOTOR.COM



**Інформація
про необхідні технічні, якісні та кількісні характеристики предмета закупівлі та
комерційна пропозиція**

Розділ I. Кількість та опис усіх необхідних характеристик товарів (технічна специфікація):

Найменування товару, що є предметом закупівлі	Строк поставки	Кількість, шт.
Трактори колісні потужністю від 180 к.с.	180 календарних днів з дати отримання замовлення від Покупця.	5

1.1. Технічні та якісні характеристики			
Технічні та якісні характеристики Товару	Граничне значення показника, що вимагається замовником	Показник, що вимагається замовником	КОНКРЕТНИЙ показник запропонованого Товару (заповнюється потенційним учасником)
Марка, модель, виробник, країна виробництва			<i>Valtra T 195A, Valtra, Фінляндія</i>
Рік виготовлення	не раніше	2025 рік (новий)	<i>2026 рік (новий)</i>
Гарантійний період для всього транспортного засобу	не менше ніж	12 місяців або 1000 мотогодин (що настане раніше)	<i>12 місяців без обмеження напрацювання по мото /годиниам</i>
Двигун:			
Паливо	Дизельне паливо		
Кількість циліндрів	шт.	Не менше 4	<i>6</i>
Робочий об'єм	см3	Не менше 4 000	<i>7 400 см3</i>
Номінальна потужність двигуна, кВт	кВт	Не менше 132,4	<i>143 кВт / 1 500 об/хв</i>
Максимальний крутний момент	Нм	Не менше 700	<i>740</i>
Системи охолодження	Рідинна система охолодження		
Трансмісія:			
Коробка передач (тип)	Напівавтоматична або автоматична		<i>Напівавтоматична з ходозменшувачем 5PS Power Shuttle (30 x 30 передач)</i>
Муфта зчеплення	Багатодискова (мокра) та або гідравлічна		<i>Багатодискова (мокра)</i>

Реверс з електрогідравлічним приводом	<i>Так</i>		
Кількість діапазонів	Шт.	Не менше 3	<i>5</i>
Мінімальна швидкість	Км/год	Не більше 2	<i>0,2 км/год</i>
Розрахована максимальна проектна швидкість трактора на вищій передачі	км/год	Не менше 40	<i>40 км/год</i>
Функція перемикання передач та/або діапазонів без використання педалі зчеплення	<i>Так</i>		
Кількість передач передніх	Шт.	Не менше 15	<i>30</i>
Кількість передач задніх	Шт.	Не менше 15	<i>30</i>
Кількість осей і коліс	<i>Дві осі, чотири колеса</i>		
Ведучі осі	<i>Дві осі</i>		
Блокування диференціала	<i>Так</i>		
Кабіна і місце оператора:			
Кондиціонер	<i>Так</i>		
Обігрів/вентиляція	<i>Так</i>		
Сидіння оператора	<i>Сидіння з пневматичною підвіскою</i>		
Задній вал відбору потужності:			
Вал (вали) відбору потужності (ВВП) (кількість, тип і розміщення)	<i>Один, електрогідравлічне з'єднання, заднє розташування</i>		
Головний ВВП	об/хв	540 та 1000	<i>540 / 1000</i>
Задня навіска:			
Категорія навіски	Не менше 3 категорії		<i>3</i>
Вантажопідйомність задньої навіски	кг	Не менше 6 500	<i>8 600</i>
Дублюючі органи управління навісним обладнанням та ВВП розміщені в районі задніх крил трактора	<i>Так</i>		
Тип кріплення верхньої точки навіски	<i>Гідравлічний циліндр</i>		
Гідравлічна система:			
Кількість пар виходів гідравлічної системи	Шт.	Не менше 4	<i>4</i>
Продуктивність гідросистеми	л/хв	Не менше 120	<i>160</i>
Експлуатаційні параметри:			
Довжина	мм	Не більше 6 000	<i>5 140</i>
Ширина	мм	Не більше 2 600	<i>2 485</i>
Висота	мм	Не більше 3 200	<i>3 130</i>
Об'єм паливного бака	л	Не менше 300	<i>380</i>
Комплектність:			
Баластний вантаж (передній)	кг	Не менше 500	<i>640</i>
Передні крила	<i>Так (поворотні)</i>		

Змінні хвостовики ВВП на 6 та 21 шліц	Так (6 та 21 шліц)
Механічні зчіпні пристрої між трактором та причіпними транспортними засобами (тяговий брус)	Так
Повітряний компресор і пневматичні виводи для підключення гальмівної системи причепа	Так
Набір інструментів (комбінований, не менше 150 одиниць)	Так
Ящик для інструментів	Так
Проблисковий маячок жовтого кольору	Так

Розділ II. Загальні вимоги до Товару

2.1. Товар повинен бути новим, виготовленим не раніше ніж в 2025 році, повністю складеним, комплектуючі та матеріали – такі, що не були у використанні та експлуатації. Товар призначений для виконання різних сільськогосподарських і лісогосподарських, лісокультурних та транспортних робіт.

2.2 Товар не повинен бути під заставою або арештом

2.3 Весь запропонований учасником товар повинен бути однієї марки та моделі.

Розділ III. Вимоги до постачання товару, що є предметом закупівлі

3.1. Під час поставки Товару Постачальник надає Покупцю:

Пакет документів, необхідних для здійснення першої державної реєстрації Товару у відповідних органах Державної служби України з питань безпечності харчових продуктів та захисту споживачів.

Експлуатаційну документацію на Товар українською мовою: інструкція з експлуатації, сервісна книжка, паспорт, гарантійний талон, інструкції та паспорти до комплектуючих (далі – Експлуатаційна документація). У разі, якщо оригінал експлуатаційної документації складений іншою мовою, він має супроводжуватись автентичним перекладом українською мовою.

Копію Сертифікату про походження Товару.

Підготовлену виробником Товару фактичну калькуляцію собівартості Товару, якщо Товар, що є предметом закупівлі, внесено до Переліку з підтвердженням ступенем локалізації, відповідно до п. 6-1 Розділу XX «Прикінцеві та перехідні положення» Закону України «Про публічні закупівлі».

3.2. Строк поставки товару: 180 (сто вісімдесят) календарних днів з дати отримання замовлення від Покупця.

3.3. Поставка здійснюється за рахунок постачальника. Постачальник несе всі витрати та ризики, пов'язані з доставкою до вказаного місця призначення, включаючи оплату відповідних податків і інших зборів.

3.4 Місце поставки товару:

№	Назва філії	Кіл-сть товару (шт.)	Орієнтовне місце поставки товару
---	-------------	----------------------	----------------------------------

1	філія «Центральний лісовий офіс» державного спеціалізованого господарського підприємства «Ліси України»	1	23100, Україна, Вінницька обл., Жмеринський р-н, м. Жмеринка, вул. Ярослава Мудрого (Барляєва), 31
2	філія «Центральний лісовий офіс» державного спеціалізованого господарського підприємства «Ліси України»	1	21018, Україна, Вінницька обл., Вінницький р-н, м. Вінниця, вул. Пирогова, 26
3	філія «Центральний лісовий офіс» державного спеціалізованого господарського підприємства «Ліси України»	1	23700, Україна, Вінницька обл., Гайсинський р-н, м. Гайсин, вул. Максима Кривоноса, 20
4	філія «Центральний лісовий офіс» державного спеціалізованого господарського підприємства «Ліси України»	1	23600, Україна, Вінницька обл., Тульчинський р-н, м. Тульчин, вул. Відродження, 36
5	філія «Центральний лісовий офіс» державного спеціалізованого господарського підприємства «Ліси України»	1	19402, Україна, Черкаська обл., Черкаський р-н, м. Корсунь-Шевченківський, вул. Уколова, 3

Розділ IV. Комерційна пропозиція.

Комерційна пропозиція				
Назва компанії та адреса:	ТОВ «ІБІС МОТОР»			
Контактна особа /контакти:	Олексій Глушко +38 067 188-26-90			
Ідентифікатор юридичної особи (ЄДРПОУ):	45225233			
Дата пропозиції:	20.03.2026			
Пропозиція дійсна: (не менше ніж 30 календарних днів з дня подання комерційної пропозиції)	Пропозиція дійсна 30 календарних днів з дня подання пропозиції			
Найменування Товару	Одиниця виміру	Кількість	Ціна за од, євро без ПДВ	Сума, євро без ПДВ
Трактор колісний Valtra T195A	шт.	5	117 750	588 750
Загальна вартість без ПДВ, євро				588 750
ПДВ 20%, євро				117 750
Загальна вартість з ПДВ, євро				706 500

Комерційний директор



Олександр ШАПОВАЛ

**Інформація
про необхідні технічні, якісні та кількісні характеристики предмета закупівлі та
комерційна пропозиція**

Розділ I. Кількість та опис усіх необхідних характеристик товарів (технічна специфікація):

Найменування товару, що є предметом закупівлі	Строк поставки	Кількість, шт.
Трактори колісні потужністю від 180 к.с.	180 календарних днів з дати отримання замовлення від Покупця.	5

1.1. Технічні та якісні характеристики			
Технічні та якісні характеристики Товару	Граничне значення показника, що вимагається замовником	Показник, що вимагається замовником	КОНКРЕТНИЙ показник запропонованого Товару (заповнюється потенційним учасником)
Марка, модель, виробник, країна виробництва			New Holland T7.260, Велика Британія
Рік виготовлення	не раніше	2025 рік (новий)	2025 року виробництва (новий)
Гарантійний період для всього транспортного засобу	не менше ніж	12 місяців або 1000 мотогодин (що настане раніше)	12 місяців без обмеження мотогодин
Двигун:			
Паливо	Дизельне паливо		
Кількість циліндрів	шт.	Не менше 4	6
Робочий об'єм	см ³	Не менше 4 000	6728
Номінальна потужність двигуна, кВт	кВт	Не менше 132,4	162 кВт/1500об/хв
Максимальний крутний момент	Нм	Не менше 700	1000
Системи охолодження	Рідинна система охолодження		
Трансмісія:			
Коробка передач (тип)	Напівавтоматична або автоматична		автоматична
Муфта зчеплення	Багатодискова (мокра) та або гідравлічна		гідравлічна
Реверс з електрогідравлічним приводом	Наявність		
Кількість діапазонів	Шт.	Не менше 3	3
Мінімальна швидкість	Км/год	Не більше 2	1,98

Розрахована максимальна проектна швидкість трактора на вищій передачі	км/год	Не менше 40	40
Функція перемикання передач та/або діапазонів без використання педалі зчеплення	Наявність		
Кількість передач передніх	Шт.	Не менше 15	18
Кількість передач задніх	Шт.	Не менше 15	6
Кількість осей і коліс	Дві осі, чотири колеса		
Ведучі осі	Дві осі		
Блокування диференціала	Наявність		
Кабіна і місце оператора:			
Кондиціонер	Наявність		
Обігрів/вентиляція	Наявність		
Сидіння оператора	Сидіння з пневматичною підвіскою		
Задній вал відбору потужності:			
Вал (вали) відбору потужності (ВВП) (кількість, тип і розміщення)	Один, електрогідравлічне з'єднання, заднє розташування		
Головний ВВП	об/хв	540 та 1000	540/1000
Задня навіска:			
Категорія навіски	Не менше 3 категорії		3
Вантажопідйомність задньої навіски	кг	Не менше 6 500	9266
Дублюючі органи управління навісним обладнанням та ВВП розміщені в районі задніх крил трактора	Наявність		
Тип кріплення верхньої точки навіски	Гідравлічний циліндр		
Гідравлічна система:			
Кількість пар виходів гідравлічної системи	Шт.	Не менше 4	4
Продуктивність гідросистеми	л/хв	Не менше 120	150
Експлуатаційні параметри:			
Довжина	мм	Не більше 6 000	5736
Ширина	мм	Не більше 2 600	2334
Висота	мм	Не більше 3 200	2900
Об'єм паливного бака	л	Не менше 300	461
Комплектність:			
Баластний вантаж (передній)	кг	Не менше 500	500
Передні крила	Наявність		
Змінні хвостовики ВВП на 6 та 21 шліц	Наявність		
Механічні зчіпні пристрої між трактором та причіпними транспортними засобами (тяговий брус)	Наявність		

Повітряний компресор і пневматичні виводи для підключення гальмівної системи причепа	Наявність
Набір інструментів (комбінований, не менше 150 одиниць)	Наявність
Ящик для інструментів	Наявність
Проблисковий маячок жовтого кольору	Наявність

Розділ II. Загальні вимоги до Товару

2.1. Товар повинен бути новим, виготовленим не раніше ніж в 2025 році, технічно справним, комплектуючі та матеріали – такі, що не були у вживанні та експлуатації. Товар призначений для виконання різних сільськогосподарських і лісогосподарських, лісокультурних та транспортних робіт.

2.2 Товар не повинен бути під заставою або арештом

2.3 Весь запропонований учасником товар повинен бути однієї марки та моделі.

Розділ III. Вимоги до постачання товару, що є предметом закупівлі

3.1. Під час поставки Товару Постачальник надає Покупцю:

Пакет документів, необхідних для здійснення першої державної реєстрації Товару у відповідних органах Державної служби України з питань безпечності харчових продуктів та захисту споживачів.

Експлуатаційну документацію на Товар українською мовою: інструкція з експлуатації, сервісна книжка, паспорт, гарантійний талон, інструкції та паспорти до комплектуючих (далі – Експлуатаційна документація). У разі, якщо оригінал експлуатаційної документації складений іншою мовою, він має супроводжуватись автентичним перекладом українською мовою.

Копію Сертифікату про походження Товару.

Підготовлену виробником Товару фактичну калькуляцію собівартості Товару, якщо Товар, що є предметом закупівлі, внесено до Переліку з підтвердженням ступенем локалізації, відповідно до п. 6-1 Розділу XX «Прикінцеві та перехідні положення» Закону України «Про публічні закупівлі».

3.2. Строк поставки товару: 180 (сто вісімдесят) календарних днів з дати отримання замовлення від Покупця.

3.3. Поставка здійснюється за рахунок постачальника. Постачальник несе всі витрати та ризики, пов'язані з доставкою до вказаного місця призначення, включаючи оплату відповідних податків і інших зборів.

3.4 Місце поставки товару:

№	Назва філії	Кіл-сть товару (шт.)	Орієнтовне місце поставки товару
1	філія «Центральний лісовий офіс» державного спеціалізованого господарського підприємства «Ліси України»	1	23100, Україна, Вінницька обл., Жмеринський р-н, м. Жмеринка, вул. Ярослава Мудрого (Барляева), 31
2	філія «Центральний лісовий офіс» державного спеціалізованого господарського підприємства «Ліси України»	1	21018, Україна, Вінницька обл., Вінницький р-н, м. Вінниця, вул. Пирогова, 26

3	філія «Центральний лісовий офіс» державного спеціалізованого господарського підприємства «Ліси України»	1	23700, Україна, Вінницька обл., Гайсинський р-н, м. Гайсин, вул. Максима Кривоноса, 20
4	філія «Центральний лісовий офіс» державного спеціалізованого господарського підприємства «Ліси України»	1	23600, Україна, Вінницька обл., Тульчинський р-н, м. Тульчин, вул. Відродження, 36
5	філія «Центральний лісовий офіс» державного спеціалізованого господарського підприємства «Ліси України»	1	19402, Україна, Черкаська обл., Черкаський р-н, м. Корсунь-Шевченківський, вул. Уколова, 3

Розділ IV. Форма комерційної пропозиції.

Комерційна пропозиція				
Назва компанії та адреса:		ТОВ «Агроресурс», Кіровоградська обл., місто Кропивницький, селище міського типу Нове(з), вул. Виставкова Перша, будинок 29М		
Контактна особа /контакти:		Олег Іванюта, менеджер по роботі з агрохолдингами, (096)704-69-34, oleh.ivaniuta@agrs.group		
Ідентифікатор юридичної особи (ЄДРПОУ):		31919788		
Дата пропозиції:		19.03.2026		
Пропозиція дійсна: (не менше ніж 30 календарних днів з дня подання комерційної пропозиції)		30 календарних днів		
Найменування Товару	Одиниця виміру	Кількість	Ціна за од, <u>євро</u> без ПДВ	Сума, <u>євро</u> без ПДВ
	шт.	5	125000	625000
Загальна вартість без ПДВ, <u>євро</u>				625000
ПДВ 20%, <u>євро</u>				125000
Загальна вартість з ПДВ, <u>євро</u>				750000

ПІБ та посада: Олег Іванюта, менеджер по роботі з агрохолдингами

Підпис:

ТРАКТОР NEW HOLLAND T7.260

ТРАКТОР НОВОГО ПОКОЛІННЯ



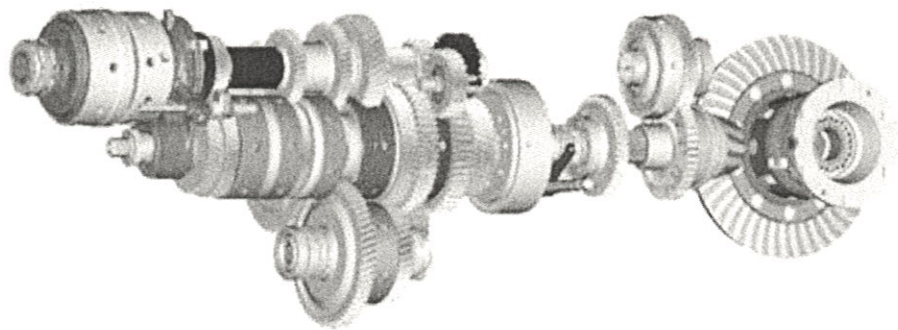
Лінійка тракторів T7 була розроблена після інтенсивних консультацій з клієнтами New Holland. Метою було створити повністю рестайлінговий трактор з покращеною функціональністю, що при цьому поєднує в собі найсучасніші технології, інновацій, потужності та ефективності.

Довга колісна база T7 є частиною розширеного сімейства T7 а це означає що у нас є трактор New Holland T7 який відповідатиме всім вашим специфічним потребам вашого бізнесу. Розширене сімейство T7 з довгою колісною базою має номінальну потужність від 180 до 220 к.с.

Весь модельний ряд T7 пропонує на вибір трансмісії повний автомат- Full Power Shift або безступінчасту трансмісію - CVT

Power Command

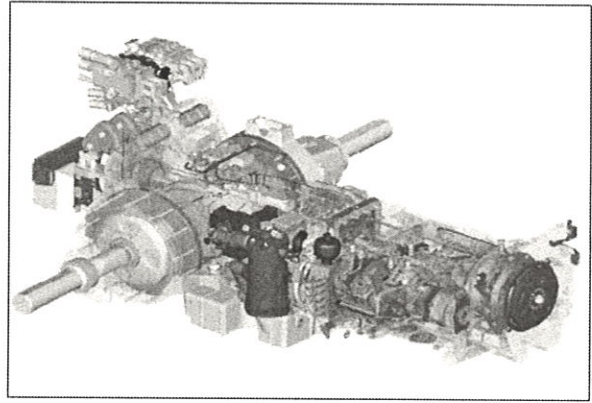
Під час перемикання передавання потужності не переривається, навіть коли трактор працює з великим навантаженням. Натискати педаль зчеплення не потрібно. Робота в полі: легке підтримування оптимальної швидкості за змінних умов роботи



Auto Command

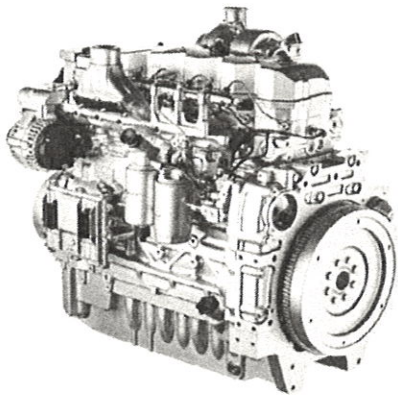
Високоєфективна трансмісія, що підтверджено досвідом експлуатації. Власна розробка New Holland. 4 механічні діапазони передач, які забезпечують відмінні експлуатаційні характеристики. Інноваційна двомуфтова конструкція.

В одній конструкції суміщено переваги трансмісій двомуфтової та безступінчастої конструкції. Мінімальні витрати пального. Конструкція з гідростатичним модулем для зручності технічного обслуговування.



Ваш трактор T7 оснащений двигуном NEF який був розроблений дочірньою компанією New Holland - FPT Industrial. Продуктивність: більша потужність, крутний момент, резервний крутний момент і управління потужністю двигуна при збереженні відмінних перехідних характеристик. Ключові переваги: Двигун перевірений часом. Потужність та ефективність. Зменшення вартості володіння:

Двигун: Стандарт Tier III



Робочий об'єм 6,75 літрів, 6 циліндрів
Система впорскування пального під високим тиском із загальним нагнітальним трубопроводом Common Rail. Турбонагнітач з перепускним клапаном (WGT).
Генератор на 150 А або 200 А.
Максимальна потужність за будь-яких умов роботи.
У двигун надходить лише чисте атмосферне повітря.

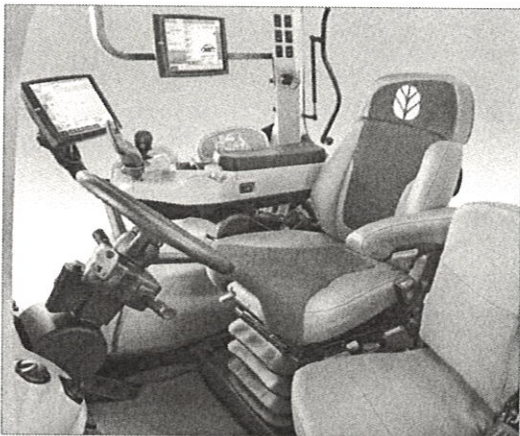
ЕРМ: Система керування потужністю

Система ЕРМ дозволяє автоматично забезпечувати до 35 додаткових к.с. потужності двигуна, залежно від моделі у таких умовах:

• При транспортуванні збільшення потужності можливе у разі руху на

16-й та більш високих передачах

- Під час роботи ВОМ збільшення потужності можливе у разі включення заднього ВОМ і споживання ним потужності
- Під час роботи виносних гідравлічних клапанів збільшення потужності можливе, якщо підключені зовнішні споживачі, які починають споживати гідравлічну потужність



Кабіна Horizon™

ОГЛЯДОВІСТЬ НЕМОВ ІЗ КАБІНИ ЛІТАКА

- Просторе й комфортабельне робоче місце оператора
 - Найкраща серед тракторів цього класу кругова оглядовість
 - Відмінна видимість простору довкола трактора й агрегатованого обладнання.
- Площа засклення 5,87 м².

ТЕХНІЧНІ ХАРАКТЕРИСТИКИ		T7.260
Двигун NEF 6,7 (FPT)	Робочий об'єм 6,7 л., 6 циліндрів, 4 клапани на циліндр, з турбонаддувом та проміжним охолодженням, електронне управління системою подачі палива	
Рівень викидів	Tier III	
Номінальна потужність (к.с.)	220	
Максимальна потужність (к.с.) з управлінням потужністю EPM*	260	
Запас крутного моменту %	40	
Об'єм паливного бака (л)	440	
Трансмісія		
Тип	Power Command або Auto Command	
Кількість передач переднього / заднього ходу (40 км / год)	18x6 - FPS / Безступенева - CVT	
Ходозменшувач	Опція	
Максимальна швидкість, км \ год	40	
Гідравлічна система		
Високопродуктивна потужна гідросистема л/хв	150/170*	
Кількість пар гідровиходів	4/5*	
Навіска		
Можливість підйому заднього підйомника на відстані 610 мм за кульовими опорами (кг)	10463	
ВВП	540/540E*/1000	
Передні противаги шт/кг	10*45	
Задні противаги шт/кг		
Шини		
Передні одинарні	600 / 65R28	
Задні одинарні	710 / 70R38	

КОМПЛЕКТАЦІЯ ТРАКТОРА

ISOBUS	758161	ISOBUS клас 2+11783 розетка
ЗОВНІШНЯ ПОВІТРЯНА ЛІНІЯ	758808	Зовнішня повітряна лінія
ГІДРАВЛІЧНІ НАСОСИ	758056	Гідравлічний насос продуктивністю 150 л/хв.
ГІДРАВЛІЧНІ СПОЛУКИ	759404	Зворотний злив ISO Power Beyond
ДВЕРІ КАБІНИ	392797	Ліва та права бічні двері 392797
ДВИГУН	763849	TIER 3 ENGINE VISTRONIC FAN
ДИСПЛЕЙ ЗОНИ ВІКНА	759414	Підготовка до встановлення монітора

ЗАДНІ ГІДРАВЛІЧНІ КЛАПАНИ	758058	4 механічні пари гідровиводів (4 конфігуровані)
ЗАДНІ КОЛЕСА	8999701	710/70R38 A8 розбірні
ЗАДНІ КОЛІСНІ БАЛАСТИ	758191	500кг (2 X 250кг) задні колісні баласты - встановлюються із зовнішнього боку задніх коліс
ЗАДНІ КРИЛА	758687	Задні крила з великими розширювачами
ЗАДНИЙ ВОМ	391141	Вал відбору потужності 540E/1000 об/хв з механічним перемиканням
ЗАДНІЙ МІСТ	758052	Міст балка 98" (2489мм)
Задній триточковий навіс	758080	Зовнішні гідроциліндри заднього навісного пристрою 2X110мм, вантажопідйомність на гаках 10463кг, кат 2/3 + місце зберігання яблук
Дзеркала заднього виду	758662	Дзеркала заднього огляду: електронне регулювання, підігрів, телескопічні
ДЗЕРКАЛО ДЛЯ ЗАДНЬОГО СЧІПЛЕННЯ	759408	Дзеркало заднього виду на причіпний пристрій
КАБІНА	X0124XX	Deluxe кабіна з обігрівачем та кондиціонером
КОМПЛ. СИСТ. AUTOGUIDANCE	392882	Стандартне керування
КОМПЛЕКТ ПОЖЕ БЕЗПЕКИ	759431	Кронштейн кріплення вогнегасника та молоточок
Мигалки	759421	Проблискові маячки лівий та правий
ОПЦІЇ ДВИГУНА	764378	210A ALTERNATOR
ПАКЕТИ КЛІМАТУ КАБІНИ	391177	Пакет клімату 1, кондиціонер регульований вручну, переднє та заднє скло без підігріву
ПАКЕТИ КОМФОРТУ КАБІНИ	759437	Пакет обладнання кабіни Comfort
ПЕРЕДНІ КОЛЕСА	8875401	600/65R28 розбірні
ПЕРЕДНІ КРИЛА	758180	Динамічні передні крила 620мм
ПЕРЕДНІЙ БАЛАСТНИЙ ВАНТАЖ	758097	Стандартний кронштейн передніх баластів, пакет В (500 кг) та ТСУ
ПЕРЕДНІЙ МІСТ	763811	CLASS 4 STANDARD FRONT AXLE
ПІДВІСКА КАБІНИ	759418	Механічна підвіска кабіни
РОБОЧЕ ОСВІТЛЕННЯ	759175	12 LED фар високої інтенсивності + LED на капоті
РАДАР ШВИДКОСТІ	758173	Універсальний радар з електронним контролем пробуксовки
РАДІО / ПІДГОТОВКА ДО РАДІО	758660	Радіо з Bluetooth
СИСТЕМА HTS	391350	HTS1
СИСТЕМИ ТЕЛЕМАТИКИ	763264	Телематика з підпискою на 5 років
СТАБІЛІЗАТОРИ НАВІСКИ	391171	Гвинтові стабілізатори, що налаштовуються вручну
ТИП ДАХУ/КОЛІР фарбування	391215	Стандартна схема фарбування
ПАЛИВНИЙ БАК	758001	Головний та додатковий паливні баки із захистом
ПАЛИВНИЙ ФІЛЬТР	763810	HEAVY DUTY FUEL FILTER AND WATER SEPARATOR
ГАЛЬМА	391224	Подвійні дискові гальма
ГАЛЬМОВІ СИСТЕМИ ДЛЯ ПРИЦІПІВ	758038	Пневматична гальмівна система універсальна
ТОЧНІСТЬ І КОМУНІКАЦІЯ	763608	P CM3 4G WORLD WIDE
ТРАНМІСІСІЯ	391137	18 X 6 40 км/год FULL-POWERSHIFT
ТЯГОВО-СЦІПНІ ПРИСТРОЇ(ТСУ)	758652	Настроюване по висоті ТСУ 38мм, з тяговим брусом, Німецький тип
УПРАВЛІННЯ ВОМ НА КРИЛАХ	392794	Кнопки керування наважкою, ВОМ на задньому крилі
ЕЛЕКТРОІЗОЛЯТОР АККУМ. БАТАРЕЇ	759337	Електричний вимикач акумуляторної батареї

Ціна прайсова 150 500 Євро з ПДВ

Олег Іванюта,

менеджер по роботі з агрохолдингами,

(096)704-69-34 oleh.ivaniuta@agrs.group



Інформація
про необхідні технічні, якісні та кількісні характеристики предмета закупівлі та
комерційна пропозиція

Розділ I. Кількість та опис усіх необхідних характеристик товарів (технічна специфікація):

Найменування товару, що є предметом закупівлі	Строк поставки	Кількість, шт.
Трактори колісні потужністю від 180 к.с.	180 календарних днів з дати отримання замовлення від Покупця.	5

1.1. Технічні та якісні характеристики			
Технічні та якісні характеристики Товару	Граничне значення показника, що вимагається замовником	Показник, що вимагається замовником	КОНКРЕТНИЙ показник запропонованого Товару (заповнюється потенційним учасником)
Марка, модель, виробник, країна виробництва			<i>Марка CLAAS Модель AXION 820 Виробник CLAAS Країна виробництва Франція</i>
Рік виготовлення	не раніше	2025 рік (новий)	<i>2025-26 року виробництва (новий)</i>
Гарантійний період для всього транспортного засобу	не менше ніж	12 місяців або 1000 мотогодин (що настане раніше)	<i>24 місяців або 4000 мотогодин (що настане раніше)</i>
Двигун:			
Паливо	Дизельне паливо		
Кількість циліндрів	шт.	Не менше 4	<i>6</i>
Робочий об'єм	см ³	Не менше 4 000	<i>6788</i>
Номінальна потужність двигуна, кВт	кВт	Не менше 132,4	<i>139 кВт/ 2200об/хв</i>
Максимальний крутний момент	Нм	Не менше 700	<i>897</i>
Системи охолодження	Рідинна система охолодження		
Трансмісія:			
Коробка передач (тип)	Напівавтоматична або автоматична		<i>Напівавтоматична</i>
Муфта зчеплення	Багатодискова (мокра) та або гідравлічна		<i>Багатодискова мокра</i>
Реверс з електрогідравлічним приводом	Наявність		
Кількість діапазонів	Шт.	Не менше 3	<i>4</i>
Мінімальна швидкість	Км/год	Не більше 2	<i>1,7</i>

Розрахована максимальна проектна швидкість трактора на вищій передачі	км/год	Не менше 40	40
Функція перемикачів передач та/або діапазонів без використання педалі зчеплення	Наявність		
Кількість передач передніх	Шт.	Не менше 15	24
Кількість передач задніх	Шт.	Не менше 15	24
Кількість осей і коліс	Дві осі, чотири колеса		
Ведучі осі	Дві осі		
Блокування диференціала	Наявність		
Кабіна і місце оператора:			
Кондиціонер	Наявність		
Обігрів/вентиляція	Наявність		
Сидіння оператора	Сидіння з пневматичною підвіскою		
Задній вал відбору потужності:			
Вал (вали) відбору потужності (ВВП) (кількість, тип і розміщення)	Один, електрогідравлічне з'єднання, заднє розташування		
Головний ВВП	об/хв	540 та 1000	540/1000
Задня навіска:			
Категорія навіски	Не менше 3 категорії		3
Вантажопідйомність задньої навіски	кг	Не менше 6 500	9676
Дублюючі органи управління навісним обладнанням та ВВП розміщені в районі задніх крил трактора	Наявність		
Тип кріплення верхньої точки навіски	Гідравлічний циліндр		
Гідравлічна система:			
Кількість пар виходів гідравлічної системи	Шт.	Не менше 4	4
Продуктивність гідросистеми	л/хв	Не менше 120	150 (опція)
Експлуатаційні параметри:			
Довжина	мм	Не більше 6 000	5750
Ширина	мм	Не більше 2 600	2700
Висота	мм	Не більше 3 200	3200
Об'єм паливного бака	л	Не менше 300	407
Комплектність:			
Баластний вантаж (передній)	кг	Не менше 500	1092
Передні крила	Наявність		
Змінні хвостовики ВВП на 6 та 21 шліц	Наявність		
Механічні зчіпні пристрої між трактором та причіпними транспортними засобами (тяговий брус)	Наявність		

Повітряний компресор і пневматичні виводи для підключення гальмівної системи причепа	Наявність
Набір інструментів (комбінований, не менше 150 одиниць)	Наявність
Ящик для інструментів	Наявність
Проблисковий маячок жовтого кольору	Наявність

Розділ II. Загальні вимоги до Товару

2.1. Товар повинен бути новим, виготовленим не раніше ніж в 2025 році, технічно справним, комплектуючі та матеріали – такі, що не були у вживанні та експлуатації. Товар призначений для виконання різних сільськогосподарських і лісогосподарських, лісокультурних та транспортних робіт.

2.2 Товар не повинен бути під заставою або арештом

2.3 Весь запропонований учасником товар повинен бути однієї марки та моделі.

Розділ III. Вимоги до постачання товару, що є предметом закупівлі

3.1. Під час поставки Товару Постачальник надає Покупцю:

Пакет документів, необхідних для здійснення першої державної реєстрації Товару у відповідних органах Державної служби України з питань безпечності харчових продуктів та захисту споживачів.

Експлуатаційну документацію на Товар українською мовою: інструкція з експлуатації, сервісна книжка, паспорт, гарантійний талон, інструкції та паспорти до комплектуючих (далі – Експлуатаційна документація). У разі, якщо оригінал експлуатаційної документації складений іншою мовою, він має супроводжуватись автентичним перекладом українською мовою.

Копію Сертифікату про походження Товару.

Підготовлену виробником Товару фактичну калькуляцію собівартості Товару, якщо Товар, що є предметом закупівлі, внесено до Переліку з підтвердженим ступенем локалізації, відповідно до п. 6-1 Розділу XX «Прикінцеві та перехідні положення» Закону України «Про публічні закупівлі».

3.2. Строк поставки товару: 180 (сто вісімдесят) календарних днів з дати отримання замовлення від Покупця.

3.3. Поставка здійснюється за рахунок постачальника. Постачальник несе всі витрати та ризики, пов'язані з доставкою до вказаного місця призначення, включаючи оплату відповідних податків і інших зборів.

3.4 Місце поставки товару:

№	Назва філії	Кіл-сть товару (шт.)	Орієнтовне місце поставки товару
1	філія «Центральний лісовий офіс» державного спеціалізованого господарського підприємства «Ліси України»	1	23100, Україна, Вінницька обл., Жмеринський р-н, м. Жмеринка, вул. Ярослава Мудрого (Барляєва), 31
2	філія «Центральний лісовий офіс» державного спеціалізованого господарського підприємства «Ліси України»	1	21018, Україна, Вінницька обл., Вінницький р-н, м. Вінниця, вул. Пирогова, 26

3	філія «Центральний лісовий офіс» державного спеціалізованого господарського підприємства «Ліси України»	1	23700, Україна, Вінницька обл., Гайсинський р-н, м. Гайсин, вул. Максима Кривоноса, 20
4	філія «Центральний лісовий офіс» державного спеціалізованого господарського підприємства «Ліси України»	1	23600, Україна, Вінницька обл., Тульчинський р-н, м. Тульчин, вул. Відродження, 36
5	філія «Центральний лісовий офіс» державного спеціалізованого господарського підприємства «Ліси України»	1	19402, Україна, Черкаська обл., Черкаський р-н, м. Корсунь-Шевченківський, вул. Уколова, 3

Розділ IV. Форма комерційної пропозиції.

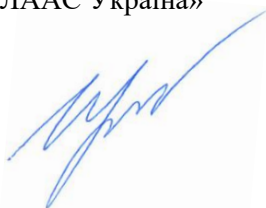
Комерційна пропозиція				
Назва компанії та адреса:	ТОВ «КЛААС Україна» (за дорученням компанії CLAAS Global Sales GmbH)			
Контактна особа /контакти:	Щербінський Ігор +380660095551, igor.shcherbinskyi@claas.com			
Ідентифікатор юридичної особи (ЄДРПОУ):	30108105 (КЛААС Україна)			
Дата пропозиції:	30.03.2026			
Пропозиція дійсна: (не менше ніж 30 календарних днів з дня подання комерційної пропозиції)	40			
Найменування Товару	Одиниця виміру	Кількість	Ціна за од, <u>євро</u> без ПДВ	Сума, <u>євро</u> без ПДВ
	шт.	5	109 430,00	547 150,00
Загальна вартість без ПДВ, <u>євро</u>				547 150,00
ПДВ <u> </u> %, <u>євро</u>				109 430,00
Загальна вартість з ПДВ, <u>євро</u>				656 580,00

Примітка:

- термін гарантії – 2 роки або 4.000 мотогодин
- ціна надається на умовах постачання СРТ – пряма угода з CLAAS Global Sales GmbH

ПБ та посада: Щербінський Ігор Олександрович - головний менеджер зі збуту по ключовим клієнтам ТОВ «КЛААС Україна»

Підпис:





Ihor Shcherbinskyi
Конфігурацію створено 30 бер. 2026 р.



AXION 820
(UA A30 205 2026)

- стандартний трактор із 6-циліндровим двигуном DPS номінальною потужністю 139 кВт / 189 к. с. (ECE R 120 і ISO TR 14396), макс. 846 Нм (ECE R 120) і об'ємом 6,8 л
- паливний бак макс. 407 л
- коробка передач із 24 передніми / задніми передачами, та шістьма ступенями перемикачності потужності під навантаженням HEXASHIFT, включно з HEXACTIV
- кінцева швидкість макс. 50 км/год
- електронне реверсування REVERSHIFT
- колісна база 2,99 м і макс. вантажопідйомність 9 676 кг



Детальна інформація по обраному продукту

Опція	Опис	
Трансмiсія та двигун		
TJ_N06/0110	Передня вісь, стандартна	Стандарт
TJ_N04/0050	Максимальна швидкість 40 км/год	Стандарт
TJ_N02/0010	КПП без знижувальної передачі (без валу відбору потужності ECO)	Стандарт
TJ_I04/0010	HEXASHIFT, 24/24 передачі, ручне керування подачею пального	Стандарт
TJ_N08/0011	Задня вісь, стандартна	Стандарт
TJ_P02/0020	Двигун DPS, номін. потужність 189 к. с. (ECE R120)	Стандарт
TJ_P04/0020	Фільтр попереднього очищення дизпалива	Стандарт
TJ_P06/0020	Головний вимикач акумулятора	Стандарт
TJ_P20/0000	Без повітряного фільтра попереднього очищення	Стандарт
TJ_P18/0021	Паливний бак 400 літрів	Стандарт
TJ_P08/0020	Дизпаливо, біле	Стандарт
TJ_P10/0010	Система холодного запуску двигуна до -30 °C	Стандарт
Гiдравліка		
TJ_K02/0150	+ Гiдр. сист. Load-Sensing, насос зі зм. об'ємом 150 л/хв, 200 бар	
TJ_K04/1040	4 секції задніх гiдророзподільників, механічні (CIS)	Стандарт
TJ_K12/0010	Power Beyond	Стандарт
Передня навіска		
TJ_V02/0051	Кронштейн фронтального баласту 550 кг із тяговою сергою	Стандарт
Задня навіска		
TJ_J04/0300	Нижні тяги задньої навіски, захопний гак кат. 3	Стандарт
TJ_J06/0200	Стабілізатори нижніх тяг, механічні	Стандарт
TJ_J08/0130	Нижня та верхня тяга із захопним гаком кат. 3	Стандарт
TJ_J09/0210	Комплект куль кат. 3/3	Стандарт
TJ_J02/0040	Електрон. регулювання задньої навіски, стандартне ELC	Стандарт
TJ_J10/0211	Кронштейн зчiпного пристрою з Piton-Fix	Стандарт
TJ_J11/0020	Тяговий брус, маятниковий	Стандарт
TJ_J11/0100	Причiпний пристрій, поворотний	Стандарт

TJ_J42/0030	Пневматична гальмівна система (2- та 1- контурна)	Стандарт
TJ_J44/0000	Без гідравлічної гальмівної системи навіски	Стандарт
TJ_N10/0115	Вал відбору потужності 540/1000 об/хв	Стандарт
TJ_N14/0100	Хвостовик вала відбору потужності, 6-, 8- та 21-шліц 1"3/8	Стандарт
Кабіна та Комфорт		
TJ_Q02/0011	Кабіна з 4-точковою підвіскою	Стандарт
TJ_R02/0010	Підлокітник, незнімний	Стандарт
TJ_I02/0031	Індик. витрат пального, з монітором контролю продукт. (CIS)	Стандарт
TJ_R04/0035	0035_Swivelling comfort seat	Стандарт
TJ_R06/0025	Passenger seat	Стандарт
TJ_Q04/0014	Дах, без люка FOPS EAC	Стандарт
TJ_R08/0010	Кондиціонер	Стандарт
TJ_R10/0010	Без магнітоли	Стандарт
TJ_Q42/0020	10 фар робочого освітлення	Стандарт
TJ_Q08/0020	Склоочисник заднього скла	Стандарт
TJ_Q14/0022	Дзеркало з механічним приводом	Стандарт
Системи допомоги оператору		
TJ_I24/0200	Приймач SAT 900 GNSS	Стандарт
TJ_I28/0100	Термінал CEMIS 1200	Стандарт
TJ_I22/0110	AUTO PILOT / GPS PILOT Ready	Стандарт
TJ_I29/0300	Розблокування GPS PILOT — приймач SAT 900 GNSS	Стандарт
TJ_I06/0020	Підготовка під ISOBUS, включно з 7-полюсною розеткою ISO (CIS)	Стандарт
Цифрові рішення		
TJ_I25/0162	CLAAS communication module (LTE)	Стандарт
TJ_I36/0010	Ліцензія на Machine connect на 5 років	Стандарт
Шини		
TJ_I02/62B2	540/65 R28 Mitas AC 65 / нерегульований диск	Стандарт
TJ_I03/7542	650/65 R38 Mitas AC 65 / нерегульований диск	Стандарт
Крила		
TJ_N21/0361	Передні крила, поворотні, 620 мм	Стандарт

TJ_Q18/0050	Розширювачі задніх крил, 120 мм	Стандарт
Додаткове обладнання		
TJ_B04/0040	Фронтальні противаги 604 кг, знімні	Стандарт
TJ_N23/0052	Противаги на задні колеса, 488 кг	Стандарт
TJ_S06/0020	1 проблисковий маячок	Стандарт
TJ_S01/0060	Підготовка під вогнегасник	Стандарт
TJ_S01/0142	Наклейка 40 км/год	Стандарт
TJ_T02/0010	Перевезення вантажним автомобілем	Стандарт
Інше		
TJ_R12/0020	Охолоджувальний відсік для пляшки 1,5 л	Стандарт
TJ_N16/0010	Дискові гальма без гальмівного клапана HD	Стандарт
TJ_N12/0000	Збільшення допустимої повної маси до 12 т	Стандарт

Код CLAAS: C8U2UZNY

За допомогою коду CLAAS Ви можете переглянути свою конфігурацію пізніше. Будь ласка, зверніть увагу на те, що код може втратити свою чинність в разі зміни продуктової лінійки чи цін.

1) Ціни, які відображаються є рекомендованими цінами компанії CLAAS KGaA mbH для авторизованих партнерів CLAAS та не включають ПДВ, витрат на пакування та перевезення. Конфігурація носить інформативний характер. Будь ласка, зв'яжіться з офіційним дилером CLAAS для отримання пропозиції, додаткової консультації та пояснень. Ціни в конфігураторі можуть бути змінені та не виключають помилок.

2) Код CLAAS відноситься до збереженої конфігурації, яку можна повторно завантажити з конфігуратора. Якщо Ви створюєте PDF файл, конфігурація зберігається автоматично без прив'язки до користувача. Дилери CLAAS можуть завантажити цю конфігурацію, використовуючи код CLAAS, та надати Вам подальшу консультацію. Зверніть увагу на те, що термін дії коду обмежений поточним асортиментом та прайс-листом.

3) Відображені машини оснащені додатковим обладнанням, яке збільшує їх вартість, та відрізняються від Вашої персональної конфігурації. Конфігурація має інформативний характер та не може замінити індивідуальну консультацію щодо придбання бажаної машини. Зазначені технічні характеристики та обладнання є лише прикладами та можуть відрізнятися в залежності від країни. Будь ласка, проконсультуйтеся з офіційним дилером CLAAS для того щоб отримати точну інформацію про технічні характеристики, обладнання та властивості необхідної техніки.