

**ДЕРЖЛІСАГЕНТСТВО
ДЕРЖАВНЕ СПЕЦІАЛІЗОВАНЕ ГОСПОДАРСЬКЕ ПІДПРИЄМСТВО
«ЛІСИ УКРАЇНИ»
(ДП «ЛІСИ УКРАЇНИ»)
ФІЛІЯ «ПОДІЛЬСЬКИЙ ЛІСОВИЙ ОФІС»**

вул. Руська, 203 А, м. Чернівці, Чернівецький р-н., Чернівецька обл., 58009
www.e-forest.gov.ua e-mail: Podilskiy.lo@e-forest.gov.ua код згідно з ЄДРПОУ 45495765

Звіт

**за результатами післяпроектного моніторингу впливу на довкілля
(звіт за 2025 рік)**

«Спеціальне використання лісових ресурсів у порядку проведення рубок головного користування та суцільних санітарних рубок; насадження лісу на площі понад 20 га. Рубки головного користування – площа 350,0 га, суцільні санітарні рубки – площа 37,7 га, насадження лісу – 210,87 га. Тернопільський район, Чортківський район, Тернопільська область»

**ФІЛІЇ «ПОДІЛЬСЬКИЙ ЛІСОВИЙ ОФІС» ДП «ЛІСИ УКРАЇНИ»
(раніше ДП «Бережанське лісомисливське господарство»)**

у відповідності до Висновку з оцінки впливу на довкілля від 6 травня 2022р.
№ 21/01-20216168060/1

Директор філії «Подільський лісовий
офіс»
ДП «Ліси України»



Василь ГОНЧАР

м. Чернівці 2025

Інтенсивний антропогенний вплив на біорізноманіття ставить під загрозу існування місцезростань рідкісних та зникаючих видів. У зв'язку з цим необхідно обстежити ділянки, де планується провадження планованої діяльності Бережанського надлісництва Філії «Подільський лісовий офіс» ДП «Ліси України» (раніше Філія «Бережанське лісомисливське господарство») і виключити із фонду рубок ділянки, на яких збереглись рідкісні види та угруповання.

Мета і завдання дослідження. Мета роботи полягає у встановленні еколого-ценотичних особливостей рослинного покриву, виявлення місцезнаходження видів флори, фауни та угруповань, які підлягають охороні та збереженню: об'єкти Червоної книги України; вид и з додатків 1, 2 і 3 до Конвенції про охорону дикої флори і фауни та природних середовищ існування у Європі (Бернської Конвенції) та з додатку 1 Резолюції №6 (1998) даної Конвенції; рослинні угруповання, занесені до Зеленої книги України; природні оселища (біотопи), що підлягають збереженню з додатку Резолюції 4 (1998) до Бернської Конвенції на ділянках, де планується провадження планованої діяльності Бережанського надлісництва Філії «Подільський лісовий офіс» ДП «Ліси України» (раніше Філія «Бережанське лісомисливське господарство»).

Для досягнення мети передбачено виконати наступні завдання:

- дослідити рослинний покрив в лісах Бережанського надлісництва Філії «Подільський лісовий офіс» ДП «Ліси України» (раніше Філія «Бережанське лісомисливське господарство»);
- встановити наявність рідкісних і зникаючих видів флори та фауни (видів Червоної книги України та Резолюції 6 Бернської конвенції);
- встановити наявність угруповань Зеленої книги України та оселищ Резолюції 4 Бернської конвенції;
- встановити наявність об'єктів природно-заповідного фонду України та «Смарагдової мережі України»;
- установити можливий вплив планової діяльності на природні комплекси;

Об'єкт дослідження – біорізноманіття в лісах Бережанського надлісництва Філії «Подільський лісовий офіс» ДП «Ліси України» (раніше Філія «Бережанське лісомисливське господарство»).

Предмет дослідження – поширення, еколого-ценотичні особливості та охорона видів флори та фауни на території планової діяльності.

Методи дослідження: польові (флористичні та еколого-популяційні) здійснювалися маршрутно-експедиційним способом; камеральні (ідентифікаційний, обробка гербарних колекцій, ботаніко-географічний, порівняльно-флористичний, картографічний) методи.

Вивчення біорізноманіття у лісах Бережанського надлісництва Філії «Подільський лісовий офіс» ДП «Ліси України» (раніше Філія «Бережанське лісомисливське господарство») проводилось у вегетаційний сезон 2019-2025 років під час маршрутних досліджень із складанням геоботанічних описів.

Досліджувались території об'єктів Смарагдової мережі України, об'єктів природно-заповідного фонду, ділянки планованої діяльності.

За матеріалами дослідження складено квартално-видільний перелік місцезнаходження видів флори, фауни та угруповань, які підлягають охороні та збереженню: об'єкти Червоної книги України; види з додатків 1, 2 і 3 до Конвенції про охорону дикої флори і фауни та природних середовищ існування у Європі (Бернської Конвенції) та з додатку 1 Резолюції №6 (1998) даної Конвенції; рослинні угруповання, занесені до Зеленої книги України; природні оселища (біотопи), що підлягають збереженню з додатку Резолюції 4 (1998) до Бернської Конвенції в межах Бережанського надлісництва Філії «Подільський лісовий офіс» ДП «Ліси України» (раніше Філія «Бережанське лісомисливське господарство») для подальшого моніторингу за їхнім станом.

Складені списки раритетних видів та угруповань є репрезентативними для території Філії «Бережанське лісомисливське господарство» ДП «Ліси України».

14-16 червня, 6 серпня 2021 року, 2 травня, 30 серпня 2022 року, 6-8 вересня 2023 року, 13-15 травня 2024 року, 28 квітня-2 травня 2025 року повторно обстежені ділянки, що заплановані для проведення рубок головного користування на 2025-

2026 роки та прилеглі території в межах 100 м, санітарних рубань, робочою групою у складі:

Глінська Світлана Олегівна – кандидат біологічних наук;
помічник начальника Ковальчук Микола Мирославович;
інженер лісового господарства I категорії Брилінська Оксана Сергіївна;
інженер з лісових культур I категорії Кушко Богдан Васильович;
лісничий Бережанського лісництва Цидило Петро Миколайович;
лісничий Завалівського лісництва Корпан Тарас Михайлович;
помічник лісничого Козівського лісництва Березюк Володимир Михайлович;
лісничий Литвинівського лісництва Гунька Андрій Ярославович;
лісничий Конюхівського лісництва Куриляк Іван Петрович;
помічник лісничого Нараївського лісництва Клачко Олег Віталійович;
лісничий Підгаєцького лісництва Тронка Василь Олексійович;
лісничий Урманського лісництва Мицишин Віталій Миронович;
лісничий Бучацького лісництва Струсінський Ігор Васильович;
лісничий Дорогичівського лісництва Назаревич Михайло Васильович;
лісничий Золотопотіцького лісництва Дутчак Іван Ярославович;
лісничий Коропецького лісництва Крижанівський Ігор Григорович;
лісничий Криницького лісництва Козак Андрій Іванович;
лісничий Монастириського лісництва Гірняк Петро Ігорович;
лісничий Язловецького лісництва Дзидза Василь Володимирович

У ході складання маршрутних шляхів було проаналізовано таксаційні матеріали з метою деталізації складу, структури, віку деревостанів, для побудови найбільш доцільних та оптимізованих шляхів обстеження.

Для кожного лісництва складено карти поширення раритетних видів та угруповань. На планово-картографічному матеріалі зазначено об'єкти планованої діяльності, раритетні види і угруповання та об'єкти природно-заповідного фонду.

Дослідження проводилося у кварталах, де запланована планова діяльність у кількох суміжних виділах та вздовж маршрутів нанесених на картах. Це дозволило

обстежити ділянки фонду головного користування і скласти переліки раритетних видів та угруповань для надлісництва.

1. Характеристика Бережанського надлісництва Філії «Подільський лісовий офіс» ДП «Ліси України» (раніше Філія «Бережанське лісомисливське господарство»)

Бережанське надлісництво Філії «Подільський лісовий офіс» ДП «Ліси України» (раніше Філія «Бережанське лісомисливське господарство») розташоване в західній частині Тернопільської області на території Чортківського і Тернопільського адміністративних районів.

Поділ лісів за лісництвами наведено на рис. 1.1.

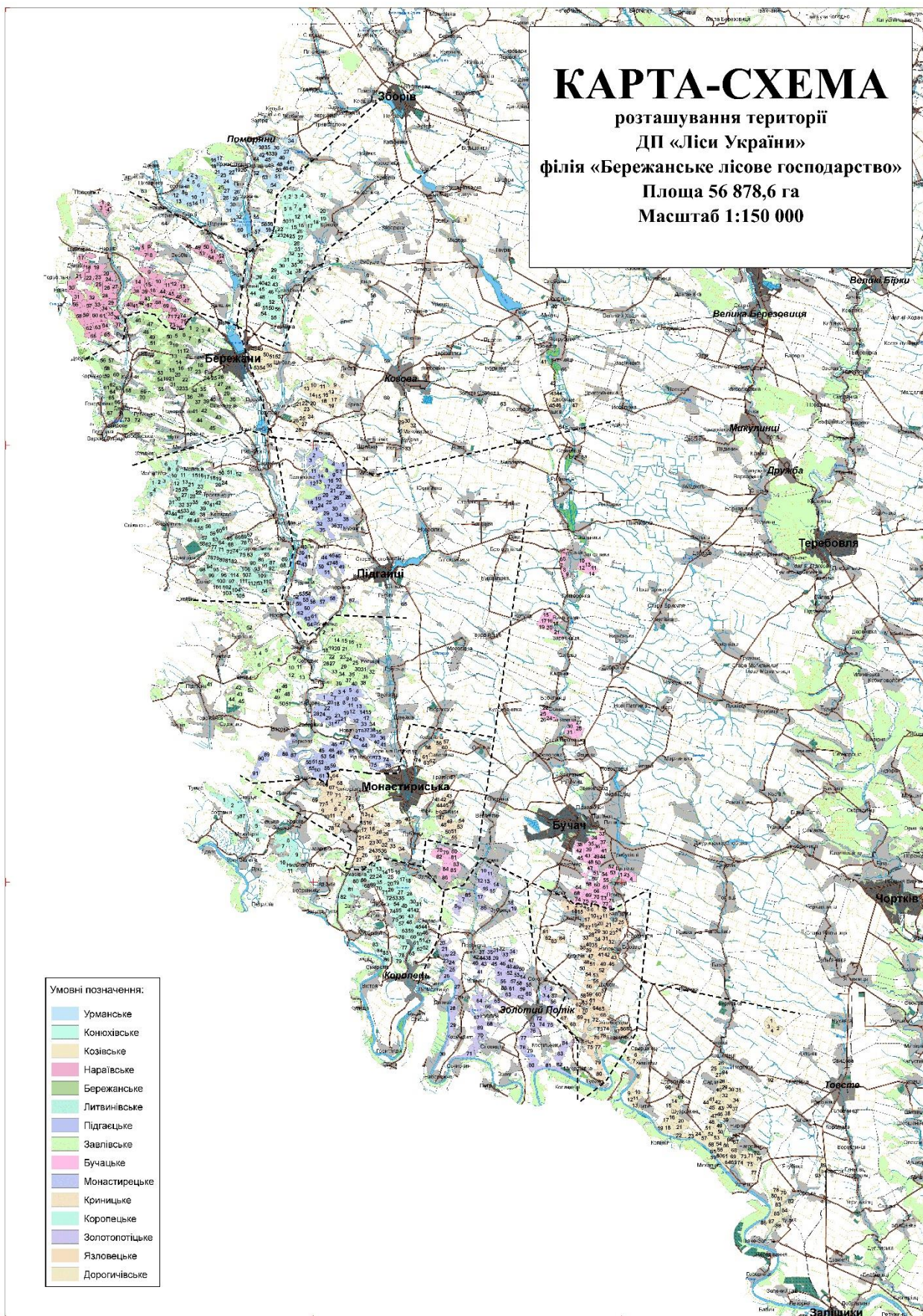


Рис. 1.1. Карта поділу лісів за лісництвами

Адміністративно-організаційна структура надлісництва наводиться в таблиці

1.1.

Таблиця 1.1.

Адміністративно-організаційна структура надлісництва

Найменування лісництв, місцезнаходження контор	Адміністративні райони	Площа, га
Урманське	Тернопільський	3131,400
Конюхівське	Тернопільський	3287,200
Козівське	Тернопільський	2747,020
Нараївське	Тернопільський	4731,600
Бережанське	Тернопільський	4495,400
Литвинівське	Тернопільський	5123,400
Підгаєцьке	Тернопільський	3299,100
Завалівське	Тернопільський	2482,400
	Чортківський	724,000
Бучацьке	Тернопільський	579,000
	Чортківський	2715,800
Дорогичівське	Чортківський	4320,600
Монастириське	Чортківський	3415,900
Криницьке	Чортківський	3277,700
Золотопотіцьке	Чортківський	4600,400
Язловецьке	Чортківський	3887,500
Разом по надлісництву		56 886,92
в т.ч. за адмінрайонами	Тернопільський	29876,52
	Чортківський	27010,400

2. Організація проведення робіт післяпроектного моніторингу

У відповідності до отриманого Висновку з оцінки впливу на довкілля від 06.05.2022 року №21/01-20216168060/1 планованої діяльності «Спеціальне використання лісових ресурсів у порядку проведення рубок головного користування та суцільних санітарних рубок; насадження лісу на площі понад 20 га. Рубки головного користування – площа 350,0 га, суцільні санітарні рубки – площа 37,7 га, насадження лісу – 210,87 га. Тернопільський район, Чортківський район, Тернопільська область» (реєстраційний номер справи про оцінку впливу на довкілля планованої діяльності 20216168060) та до погодженого з Міністерством захисту довкілля та природних ресурсів України графіку післяпроектного моніторингу передбачались наступні роботи:

№	Предмет дослідження	Періодичність здійснення	Умови звітності
1	Розробити, затвердити план післяпроектного моніторингу на термін провадження планової діяльності та п'яти років після закінчення планової діяльності, надати його до уповноваженого центрального органу та центрального апарату Держекоінспекції (план включає дані щодо предмету післяпроектного моніторингу, періодичності його здійснення, умов звітності та позначення контрольних точок на картографічних матеріалах). Надати підтверджуючі відомості законності реалізації діяльності з насадження лісу, зокрема цільового призначення земельних ділянок, а також картографічних матеріалів ділянок на яких планується провести насадження лісу	Одноразово	До початку провадження планової діяльності
2	Повідомити уповноважений центральний орган та центральний апарат Держекоінспекції про початок реалізації планової діяльності	Одноразово	Протягом семи календарних днів з моменту провадження планової діяльності

№	Предмет дослідження	Періодичність здійснення	Умови звітності
3	Інформація щодо дослідження в об'єкті Смарагдової мережі	Одноразово	До початку провадження планованої діяльності
4	Перелік кварталів та видів, де згідно умов висновку заборонено здійснювати плановану діяльність	Одноразово	До початку провадження планованої діяльності
5	Дослідження стану ґрунтів та активізації ерозійних процесів, а також дослідження стану водних об'єктів від провадження планової діяльності з рубок користування	Протягом року, після завершення рубок	Результати післяпроектного моніторингу (звіти післяпроектного моніторингу)
6	Інформація щодо проведення діяльності з відтворення лісів	Один раз на рік	подаються щорічно протягом наступного місяця за звітним до уповноваженого центрального органу та центрального апарату
7	Дослідження впливу планової діяльності на види та оселища об'єктів Смарагдової мережі. План заходів щодо збереження видів та оселищ об'єктів Смарагдової мережі	Протягом року	Держекоінспекції, а також забезпечується опублікування результатів на власному вебсайті (в разі наявності) або вебсайтах органів місцевого самоврядування відповідних адміністративно-територіальних одиниць, що можуть зазнати впливу планованої діяльності.
8	Дослідження на наявність природних оселищ (біотопів) Бернської Конвенції (додаток I Резолюції 4 (1996) Бернської Конвенції) та рідкісних і зникаючих видів флори та фауни (видів Червоної книги України та Резолюції 6 Бернської конвенції) разом з квартално-видільним переліком	Перед початком здійснення рубок головного користування та діяльності з насадження лісу	Післяпроектний моніторинг здійснюється протягом
9	Здійснювати облік заготовленої деревини та лісопродукції (надавати інформацію при здійсненні заходів державного нагляду (контролю) в сфері охорони навколишнього природного середовища)	Один раз на рік	
10	Квартально-видільний перелік ідентифікованих місць зростання та перебування видів тварин та рослин, занесених до Червоної книги України на місці провадження планової діяльності	Один раз на рік	
11	Проведення роботи та безперешкодне надавання інформації з метою проведення ідентифікації належності	Один раз на рік	

№	Предмет дослідження	Періодичність здійснення	Умови звітності
	лісових територій до пралісів, квазіпралісів і природних лісів відповідно до вимог «Методики визначення належності лісових територій до пралісів, квазіпралісів і природних лісів»		провадження планованої діяльності та п'яти років після закінчення планованої діяльності

Результати післяпроектного моніторингу подаються щорічно протягом наступного місяця за звітним до уповноваженого центрального органу та центрального апарату Держекоінспекції, а також забезпечується опублікування результатів на власному вебсайті (у разі наявності) або вебсайтах органів місцевого самоврядування відповідних адміністративно-територіальних одиниць, що можуть зазначати впливу планованої діяльності.

Моніторинг дослідження щодо впливу на види та оселища об'єктів занесених в список, що охороняються Конвенцією про охорону дикої флори та фауни і природних середовищ існування в Європі здійснюється шляхом щоквартального обстеження територій провадження планової діяльності, під час яких ідентифікуються рідкісні види тварин і рослин та оселищ і місця зростання та перебування видів тварин та рослин занесених до Червоної книги України. Основний період ідентифікації місцезростань рідкісних рослин – період активної вегетації.

Моніторинг за деревоживучими комахами на місці провадження планованої діяльності здійснюється також шляхом обстеження територій та оглядом і контролем територій, на яких спостерігається висихання деревини в результаті хвороб лісу або життєдіяльності шкідників.

Огляд місць заготівлі деревини, інших продуктів лісу та використання корисних властивостей лісів здійснюється на кварталах, що відпрацювалися, здійснюється ланкою з відведення і таксації лісосік та повторно – при обстеженні територій провадження планової діяльності.

Облік заготовленої деревини та лісопродукції здійснюється згідно Наказу Держкомлісгоспу України №403 від 22.11.2010 «Про підвищення якості відведення лісосік» із змінами від 18.07.2011 року № 508.

Квартально-видільний перелік ідентифікованих місць зростання та перебування видів тварин та рослин занесених до Червоної книги України на місцях впровадження планової діяльності буде складено за результатами щоквартальних обстежень та звітів післяпроектного моніторингу.

За результатами моніторингу із залученням експертів, розробляється та впроваджується система заходів щодо зменшення негативного впливу планової діяльності на компоненти біологічного різноманіття.

Обстеження територій провадження планової діяльності Бережанського надлісництва Філії «Подільський лісовий офіс» ДП «Ліси України» (раніше Філія «Бережанське лісомисливське господарство»), огляд місць заготівлі деревини, інших продуктів лісу та використання корисних властивостей лісів з метою виявлення повноти і правильності розробки лісосік, заготівлі другорядних лісових матеріалів, здійснення побічних лісових користувань, а також виявлення залишених недорубів, невивезеної деревини і другорядних лісових матеріалів буде здійснено з участю інженерно-технічних працівників надлісництва.

3. Результати післяпроектного моніторингу

3.1. Формування Смарагдової мережі

Смарагдова мережа України (Emerald network) - українська частина мережі NATURA 2000 Європи.

Об'єкти Смарагдової мережі описано за інтерактивною картою <http://emerald.net.ua/> та посібником «Смарагдова мережа в Україні».

Опис рідкісних угруповань описано за «Тлумачним посібником оселищ Резолюції №4 Бернської конвенції, що знаходяться під загрозою і потребують спеціальних заходів охорони».

В районі розташування Бережанського надлісництва Філії «Подільський лісовий офіс» ДП «Ліси України» (раніше Філія «Бережанське лісомисливське господарство») є 5 об'єктів Смарагдової мережі UA 0000190 Бережанське Опілля площею 20646,0 га та UA 0000188 Підгаєцький регіональний ландшафтний парк площею 5080,0 га, UA0000122 Національний природний парк Дністровський каньйон площею 10870,00 га, UA0000035 Галицький національний природний парк площею 14642,00 га, UA0000114 Дністровський регіональний ландшафтний парк площею 19686,00 га, (рис. 3.1, табл 3.1.).

Об'єкт Смарагдової мережі UA 0000190 Бережанське Опілля включає територію лісництв: Урманське (кв. 2-33, 55-61), Конюхівське (кв. 29, 39-56), Козівське (кв. 10-28, 48-55), Нараївське (кв. 5-76), Бережанське (1-55, 68-70), Литвинівське (кв. 6-57, 59-61, 63), Підгаєцьке (4, 6, 8-9, 11-20, 23-25, 29, 32-33, 35).

Об'єкт Смарагдової мережі UA 0000188 Підгаєцький регіональний ландшафтний парк включає територію лісництв: Литвинівське (кв. 64-112, 114), Підгаєцьке (39-64).

Об'єкт Смарагдової мережі UA0000122 Національний природний парк Дністровський каньйон площею 10870,00 га включає територію лісництв: Коропецьке (83-86), Золотопотіцьке (23-30, 70, 71, 80-83), Дорогичівське (5-13, 16-24, 49, 50, 55-67, 69, 73-75, 86-88), Язловецьке (50-66, 69-80).

Об'єкти Смарагдової мережі UA0000035 Галицький національний природний парк площею 14642,00 га, UA0000114 Дністровський регіональний ландшафтний парк площею 19686,00 га розташовані за межами надлісництва.

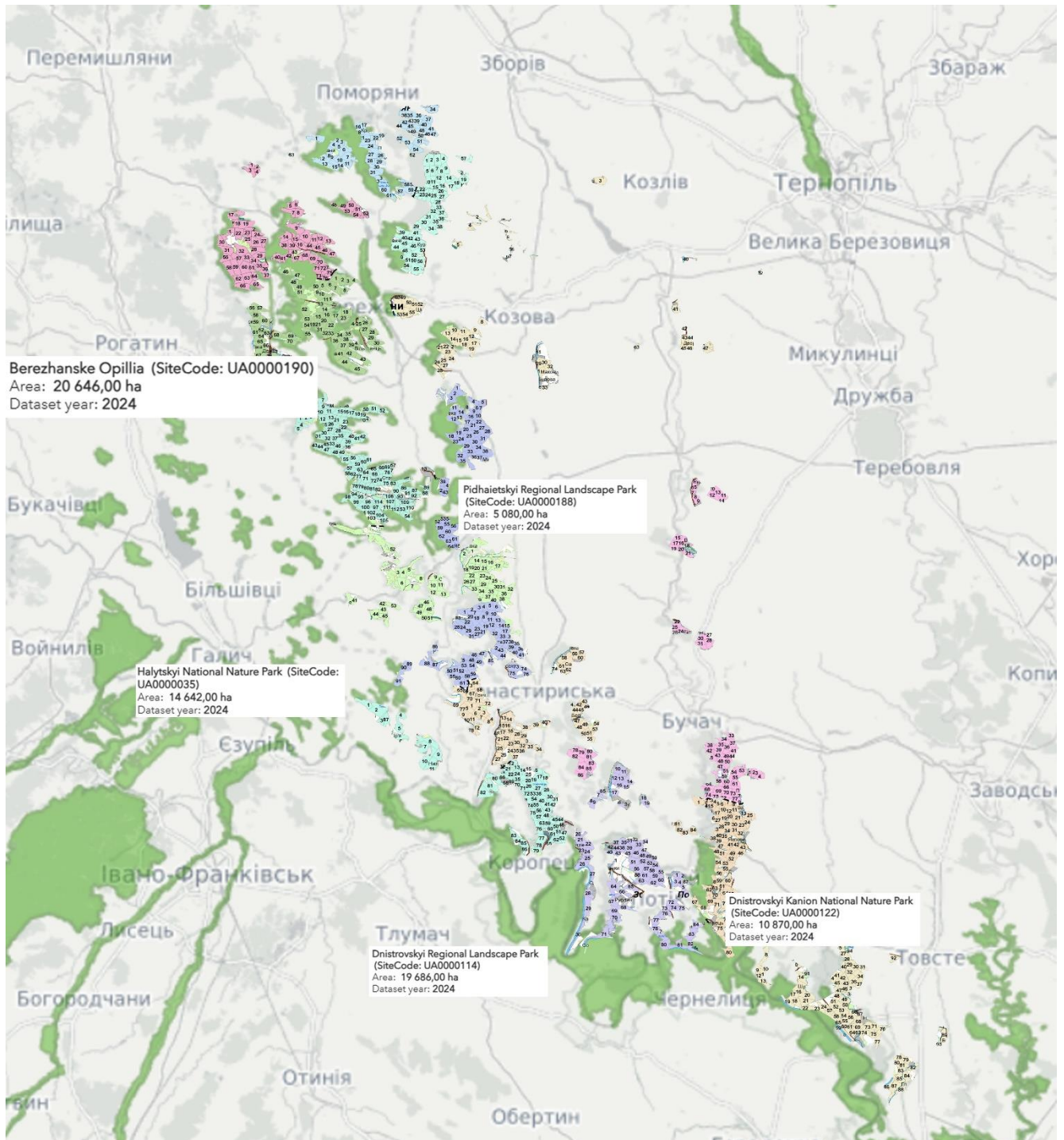


Рис. 3.1. Карта об'єктів Смарагдової мережі Бережанського надлісництва Філії «Подільський лісовий офіс» ДП «Ліси України» (раніше Філія «Бережанське лісомисливське господарство»)

Угруповання Бернської конвенції для об'єктів Смарагдової мережі UA 0000190 Бережанське Опілля площею 20646,0 га та UA 0000188 Підгаєцький

регіональний ландшафтний парк площею 5080,0 га, UA0000122 Національний природний парк Дністровський каньйон площею 10870,00 га, що межують з надлісництвом, включаючи його частину, охарактеризовані в таблиці 3.1.

Таблиця 3.1

Угруповання Бернської конвенції

	Оселища	Рослинні угруповання	Види	Додаток I Оселищної Директиви ЄС	UA0000190	UA0000188	UA0000122
C1 Поверхневі непроточні води							
C1.2 Постійні мезотрофні озера, ставки та водойми							
C1.22 Вільноплаваючі угруповання мезотрофних водойм							
C1.222	Вільноплаваючі і скупчення <i>Hydrocharis morsus-ranae</i>	<i>Hydrocharitum morsus-ranae</i>	<i>Hydrocharis morsus-ranae</i> (Жабурник звичайний)	Включено до 3150 Природні евтрофні озера з рослинністю типу <i>Magnopotamion</i> (<i>Potamogetonion</i>) або <i>Hydrocharition</i> (<i>Stratiotion</i>).			+
C1.224	Вільноплаваючі колонії <i>Utricularia australis</i> та <i>Utricularia vulgaris</i>	<i>Lemno-Utricularietum vulgaris</i>	<i>Utricularia vulgaris</i> (Пухирник звичайний)	Включено до 3150 Природні евтрофні озера з рослинністю типу <i>Magnopotamion</i> (<i>Potamogetonion</i>) або <i>Hydrocharition</i> (<i>Stratiotion</i>).			+
C1.3411	Угруповання водяних жовтеців на мілководдях	<i>Ranunculion aquatilis</i> , <i>Nymphaeion albae</i> частково, <i>Batrachion fluitantis</i>	<i>Batrachium aquatile</i> , <i>Batrachium rionii</i> .				+
C2.33	Мезотрофна рослинність повільно текучих водотоків	<i>Batrachion fluitantis</i> , <i>Nymphaeion albae</i> , <i>Potamogetonion</i>	<i>Siella erecta</i> (Потічник прямий), <i>Mentha aquatica</i> (м'ята водяна) f. <i>submersa</i> (рослина проточних водойм), <i>Potamogeton perfoliatus</i> (Рдесник пронизанолистий), <i>Potamogeton natans</i> (Рдесник плавучий), <i>Groenlandia densa</i> (Гренладія густолиста), <i>Batrachium trichophyllum</i> (Жовтець волосистий), <i>Batrachium fluitans</i> (Водяний жовтець плаваючий), <i>Batrachium aquatile</i> (Жовтець водний), <i>Callitriche stagnalis</i> (Виринниця ставков)а, <i>Nymphaea alba</i> (Латаття	Частина 3260 Водотоки від рівнинних до гірських поясів з рослинністю <i>Ranunculion fluitantis</i> (<i>Batrachion fluitantis</i>) та <i>Callitricho-Batrachion</i> (<i>Batrachion fluitantis</i>).			+

	Оселища	Рослинні угруповання	Види	Додаток I Оселищної Директиви ЄС	UA0000190	UA0000188	UA0000122
			біле), Myriophyllum spicatum (Водопериця колосиста).				
C3.51	Євро-сибірські низькорослі однорічні земноводні угруповання (за винятком угруповань ситнику жаб'ячого)	Elatino macropoda- Damasonion alismatis, Eleocharition soloniensis, Nanocyperion, Radiolion linoidis, Verbenion supinae	C3.511: Eleocharis ovata, Eleocharis carniolica, Carex bohémica, Lindernia procumbens, Scirpus supinus, Limosella aquatica, Cyperus fuscus, Peplis portula, Juncus tenageia, Elatine hydropiper C3.512: Samolus valerandi, Centaureum littorale, Centaureum erythraea, Centaureum pulchellum, Gentianella amarella, Blackstonia perfoliata, Juncus bufonius.	3130 Оліготрофні до мезотрофних непроточні (лентичні) водойми з рослинністю Littorelletea uniflorae та/або Isoëto-Nanojuncetea.			+
C3.55	Слабо зарослі гравійні береги річок	Calamagrostion neglectae, Epilobion fleischeri, Glaucion flavi	Myricaria germanica, Glaucion flavum, Oenothera biennis, Salix elaeagnos	3220 Альпійські ріки й трав'яна рослинність уздовж їхніх берегів. 3230 Альпійські ріки та їхня прибережна деревно-чагарникова рослинність з Myricaria germanica			+
C3.62	Незарослі гравійні береги річок						+
D Трясовини, верхові та низинні болота							
D5 Осоки та зарості очерету, переважно без застою води							
D5.2	Наземні угруповання високих видів Carex, Cladium та Cyperus, скупчення, зазвичай маловидові та часто монодомінантні, на заблочених ґрунтах. Ці види також ростуть в	Magnocaricion elatae, Caricium Rumicion hydrolopathi.	Ostericum palustre (Дягель болотяний), Carex acuta (Осока гостра), Carex acutiformis (Осока гостровидна), Carex appropinquata (Осока зближена), Carex elata (Осока висока), Carex lasiocarpa (Осока пухнастоплода), Carex paniculata (Осока волотиста), Cladium mariscus (Меч-трава болотна), Schoenus	7210 Карбонатні низинні болота з Cladium mariscus та з видами Caricion davallianae	+		+

	Оселища	Рослинні угруповання	Види	Додаток I Оселищної Директиви ЄС	UA0000190	UA0000188	UA0000122
	складі каймової рослинності біля водойм (С3.2).		nigricans (Сажник чорнуватий).				
Е Трав'яні угруповання та угіддя з домінуванням різнотрав'я, мохів або лишайників							
E1.11	Євро-сибірські угруповання на уламках скель	Alyssonoides, Sedion, Hypericum perforatum, Scleranthus perennis, Sedum album, Veronica dillenii	Alyssum calycinum, Arabis auriculata, Cerastium spp., Hornungia petraea, Jovibarba spp., Saxifraga tridactylites, Sedum spp., Sempervivum spp., Teucrium botrys	6110: Наскельні карбонатні або базифільні трав'яні угруповання Alyssonoides Sedion albi.			+
E1.2	Багаторічні трав'яні кальцифітні угруповання та степи	Brachypodium pinnatifidum, Festuca valesiaca, Stipa pulcherrima, Festuca pallentis	Cypripedium calceolus, Dracopis austriacum, Jurinea cyanoides, Pulsatilla patens, Thesium ebracteatum, Allium savranicum, Bellevalia sarmatica, Elytrigia stipifolia, Stipa dasyphylla, Stipa pulcherrima, Stipa zalesskii, Fritillaria rithenica, Adonis wolgensis, Bulbocodium versicolor, Crambe grandiflora, Paeonia tenuifolia, Tulipa schrenkii, Rosa donetzica.	6190 Наскельні паннонські трав'яні угруповання (Stipa-Festuca pallentis). 6210 Напівприродні ксерофітні трав'яні угруповання й чагарникові фації на вапнякових субстратах (Festuca-Brometalia) (*оселища, важливі для орхідних). 6240 Субпаннонські лучні степи та остепнені луки. 6250 Паннонські лучні степи та остепнені луки на лесах. 6260 Паннонські піщані степи. 62C0 Понтично-сарматські степи			+
E2.2	Рівнинні та низькогірні сінокосні луки	Arrhenatherum elatius, Calthion palustris, Cynosurion cristatum, Deschampsia cespitosa, Molinion caeruleum	Arrhenatherum elatius, Alchemilla xanthochlora, Alopecurus pratensis, Anthriscus sylvestris, Bromopsis erecta, Campanula patula, Crepis biennis, Dactylis glomerata, Тип оселищ E2.2 Рівнинні та низькогірні сінокосні луки.	6510 Низинні сінокосні луки (Alopecurus pratensis, Sanguisorba officinalis).			+

	Оселища	Рослинні угруповання	Види	Додаток I Оселищної Директиви ЄС	UA0000190	UA0000188	UA0000122
			Daucus carota, Equisetum arvense, Festuca rubra, Galium album, Geranium pratense, Heracleum sphondylium, Knautia arvensis, Leucanthemum vulgare, Medicago sativa, Pastinaca sativa, Picris hieracioides, Pimpinella major, Sanguisorba officinalis, Trifolium dubium, Trisetum flavescens				
E3.4	Мокрі або вологі евтрофні і мезотрофні луки	Calthion palustris, Deschampsion cespitosae, Molinion caeruleae, Arrhenatherion elatioris, Filipendulion ulmariae.	E3.42: Juncus acutiflorus (Ситник загостренопелостковий). E3.43: Deschampsia cespitosa (Щучник дернистий), Cnidium dubium (Стожильник сумнівний), Viola persicifolia (Фіалка персиколиста), Allium angulosum (Цибуля гранчаста), Iris sibirica (Ірис сибірський), Oenanthe silaifolia (Омег морквівниковий), Gratiola officinalis (Авран лікарський), Juncus atratus (Ситник чорний), Leucojum aestivum (Білоцвіт літній), Lythrum virgatum (Плакун прутяний). E3.44: Juncus effusus (Ситник розлогий), Juncus conglomeratus (Ситник купчастий), Juncus inflexus (Ситник сизий), Juncus compressus (Ситник стиснутий), Juncus tenuis (Ситник тонкий), Carex hirta (Осока шорстковолосиста), Festuca arundinacea (Костриця очеретяна), Alopecurus geniculatus (Китник колінчастий), Rumex crispus (Щавель кучерявий), Mentha longifolia (М'ята)	Підтип E3.43 = 6440 Заплавні луки річкових долин Cnidion dubii (Deschampsion cespitosae)	+	+	+

	Оселища	Рослинні угруповання	Види	Додаток I Оселищної Директиви ЄС	UA0000190	UA0000188	UA0000122
			довголиста), <i>Mentha pulegium</i> (М'ята блошина), <i>Potentilla anserina</i> (Перстач гусячий), <i>Potentilla reptans</i> (Перстач повзучий), <i>Ranunculus repens</i> (Жовтець повзучий). E3.46: <i>Cirsium sanum</i> (Осот сірий), <i>Alopecurus pratensis</i> (Китник лучний), <i>Festuca pratensis</i> (Костриця лучна), <i>Deschampsia cespitosa</i> (Щучник дернистий), <i>Polygonum bistorta</i> (Гірчак зміїний), <i>Angelica sylvestris</i> (Дудник лісовий), <i>Scirpus sylvaticus</i> (Комиш лісовий), <i>Caltha palustris</i> (Калюжниця болотяна), <i>Valeriana simplicifolia</i> (Валеріана цілолиста), <i>Ligularia viscovinensis</i> (Язичник буковинський), <i>Telekia speciosa</i> (Крем'яник гарний).				
E5.4	Мокрі або вологі високотравні та папоротеві узлісся і луки	<i>Aegopodium podagrariae</i> , <i>Archangelicon litoralis</i> , <i>Arunco-Petasition albae</i> , <i>Deschampsion cespitosae</i> , <i>Filipendulo-Petasition</i> , <i>Impatienti noli-tangere-Stachyon sylvaticae</i> , <i>Petasition officinalis</i> , <i>Senecionion fluviatilis</i> .	E5.41: <i>Filipendula ulmaria</i> , <i>Aegopodium podagraria</i> , <i>Chaerophyllum hirsutum</i> , <i>Urtica dioica</i> , <i>Mentha longifolia</i> , <i>Angelica sylvestris</i> , <i>Caltha palustris</i> , <i>Crepis paludosa</i> , <i>Epilobium hirsutum</i> , <i>Geranium palustre</i> E5.42: <i>Filipendula ulmaria</i> доміант, <i>Crepis paludosa</i> , <i>Iris sibirica</i> , <i>Lythrum salicaria</i> , <i>Geranium palustre</i> E5.43: <i>Galium aparine</i> , <i>Glechoma hederacea</i> , <i>Geum urbanum</i> , <i>Aegopodium podagraria</i> , <i>Melandrium dioicum</i> , <i>Carduus crispus</i> , <i>Chaerophyllum hirsutum</i> , <i>Lamium album</i> , <i>Alliaria petiolata</i> , <i>Lapsana communis</i> , <i>Geranium</i>	6430 Гідрофільні високотравні каймові угруповання рівнин та відмонтанного до альпійського висотних поясів.			+

	Оселища	Рослинні угруповання	Види	Додаток I Оселищної Директиви ЄС	UA0000190	UA0000188	UA0000122
			robertianum, Viola odorata.				
F Пустища, чагарники і тундра							
F3.247	Понтично-сарматські листопадні чагарникові зарості	Prunion fruticosae	Prunus spinosa, Crataegus monogyna, Caragana frutex, Spiraea crenata, Amygdalus nana, Jasminum fruticans, Paliurus spina-christi, Rhamnus cathartica, Asparagus verticillatus, Asphodeline lutea, Bromopsis inermis, Kochia prostrata, Medicago minima, Orlaya grandiflora, Ornithogalum amphibolum, Paeonia tenuifolia, Veronica jacquini.	40C0 Понтично-сарматські листопадні чагарникові зарості.			+
F9.1	Прирічкові чагарники	Epilobion fleischeri, Salicion albae, Salicion triandrae, Salicion eleagno-daphnoidis, Salicetalia purpureae.	Salix pentandra (Верба п'ятитичинкова), Salix elaeagnos (Верба сива), Frangula alnus (Крушина ламка), Hippophaë rhamnoides (Обліпиха звичайна), Myricaria germanica (Мірикарія німецька).	3230 Альпійські ріки та їхня прибережна деревно-чагарникова рослинність з Myricaria germanica. 3240 Альпійські ріки та їхня прибережна деревно-чагарникова рослинність з Salix elaeagnos.			+
G1 Широколистяні листопадні ліси							
G1.11	Прирічкові вербові ліси	Salicetea purpureae, Salicion albae	Aster novi-belgii, Impatiens glandulifera, Lycopus europaeus, Lysimachia vulgaris, Phalaroides arundinacea, Populus alba, Populus nigra, Salix sp., Urtica dioica	3240 Альпійські ріки та їхня прибережна деревно-чагарникова рослинність з Salix elaeagnos. 91E0 Заплавні ліси з Alnus glutinosa та Fraxinus excelsior (Alno-Padion, Alnion incanae, Salicion albae). 92A0 Галерейні ліси з Salix alba та Populus alba.			+
G1.21	Прирічкові ясеневі-вільхові ліси	Alnion incanae, Carpinion betuli	Fraxinus excelsior, Alnus glutinosa, Alnus incana. G1.211: Carex remota, Carex pendula, Carex	91E0 Заплавні ліси з Alnus glutinosa та Fraxinus excelsior (Alno-Padion, Alnion	+	+	+

	Оселища	Рослинні угруповання	Види	Додаток I Оселищної Директиви ЄС	UA0000190	UA0000188	UA0000122
	зі змінним зволоженням		strigosa, Equisetum telmateia, Rumex sanguineus, Lysimachia nemorum, Cardamine amara, Chrysosplenium alternifolium, Impatiens noli-tangere, Ribes rubrum. G1.212: Ribes rubrum, Grossularia uva-crispa, Stellaria nemorum, Aconitum vulparia, Allium ursinum, Geum rivale, Athyrium filix-femina, Dryopteris carthusiana, Matteuccia struthiopteris, Ranunculus platanifolius, Urtica dioica, Ficaria verna, Primula elatior, Lamium galeobdolon, Filipendula ulmaria, Luzula sylvatica. Chaerophyllum hirsutum, Crepis paludosa, Aegopodium podagraria, Astrantia major, Aruncus dioicus, Carex remota, Carex brizoides, Equisetum telmateia.	incanae, Salicion albae).			
G1.22	Мішані дубово-в'язово-ясеневі ліси великих річок	Alnion incanae, Carpinion betuli	G1.221: Quercus robur, Fraxinus excelsior, Ulmus minor, Ulmus laevis, Ulmus glabra, Populus alba, Populus tremula, Populus nigra, Acer pseudoplatanus, Acer platanoides, Salix alba, Alnus glutinosa, Cerasus avium, Malus sylvestris, Tilia cordata, Alnus incana, Padus avium та Crataegus monogyna. Clematis vitalba, Tamus communis, Humulus lupulus, Hedera helix та Vitis sylvestris G1.223: Quercus robur та/або Fraxinus angustifolia, Ulmus minor, Ulmus	91F0 Прирічкові мішані ліси з Quercus robur, Ulmus laevis та Ulmus minor, Fraxinus excelsior або Fraxinus angustifolia вздовж великих рік (Ulmion minoris).			+

	Оселища	Рослинні угруповання	Види	Додаток I Оселищної Директиви ЄС	UA0000190	UA0000188	UA0000122
			laevis, Carpinus betulus, Acer campestre, Alnus glutinosa, Fraxinus excelsior, Salix alba, Populus alba G1.225: Quercus robur, Tilia cordata, Ulmus laevis.				
G1.6	Букові ліси	Fagion sylvaticae, Dentario quinquefoliae-Fagion, Fagion orientalis, Luzulo-Fagion sylvaticae	Fagus sylvatica, Abies alba. G1.61: Luzula luzuloides, Polytrichum formosum, Avenella flexuosa, Calamagrostis villosa, Vaccinium myrtillus, Pteridium aquilinum. G1.63: Anemone nemorosa, Carex pilosa, Galium odoratum, Lamium galeobdolon, Melica uniflora, Picea abies. G1.65: Acer pseudoplatanus G1.66: Cephalanthera spp., Carex digitata, Carex flacca, Carex montana, Carex alba, Brachypodium pinnatum, Neottia nidus-avis, Epipactis microphylla і термофільні види, перехідні до Quercetalia pubescenti-petraeae. Чагарниковий ярус включає кілька кальцифільних видів (Ligustrum vulgare, Berberis vulgaris) та Buxus sempervirens	G1.61 = 9110 Букові ліси Luzulo-Fagetum. G1.63 = 9130 Букові ліси Asperulo-Fagetum. G1.65 = 9140 Середньоєвропейські і субальпійські букові ліси з Acer і Rumex arifolius. G1.66 = 9150 Середньоєвропейські і букові ліси Cephalanthero-Fagion на вапняках	+	+	+
G1.7	Термофільні листопадні ліси	Aceri tatarici-Quercion, Agrostio-Quercion petraeae, Jasmino-Juniperion excelsae, Quercion	G1.7C2: Carpinus orientalis, Fraxinus ornus, Cotinus coggygia, Piptatherum holciforme, Paeonia peregrina, Cornus mas, Quercus pubescens. G1.7C4: Tilia tomentosa, Tilia platyphyllos, Fraxinus excelsior, Brachypodium pinnatum,	91B0 Термофільні ліси з Fraxinus angustifolia. 91H0 Паннонські ліси із Quercus pubescens. 91I0 Євро-сибірські степові діброви. 91M0 Паннонсько-балканські ліси з			+

	Оселища	Рослинні угруповання	Види	Додаток I Оселищної Директиви ЄС	UA0000190	UA0000188	UA0000122
		pubescenti-petraeae	Galium album, Crucjata glabra, Digitalis grandiflora, Erysimum odoratum, Sisymbrium strictissimum, Aconitum anthora, Carduus collinus, Waldsteinia geoides, Melica altissima, Carex brevicollis. G1.7C6: Fraxinus angustifolia, Fraxinus ornus, Swida sanguinea, Tilia platyphyllos, Tilia tomentosa, Ulmus minor, Carpinus orientalis. G1.7C7: Juniperus communis, Ligustrum vulgare, Rhamnus cathartica, Crataegus monogyna, Prunus spinosa, Cerasus mahaleb, Rubus caesius, Euonymus verrucosa, Berberis vulgaris. G1.7C8: Tilia spp., Fraxinus spp., Quercus spp., Carpinus spp., Acer spp., Sorbus spp., Populus spp	австрійського та скельного дубів.			
G1.8	Ацидофільні ліси з домінуванням Quercus	Agrostion petraeae, Quercion petraeae.	Quercus robur, Quercus petraea, Avenella flexuosa, Vaccinium myrtillus, Pteridium aquilinum, Holcus mollis, Maianthemum bifolium, Convallaria majalis, Hieracium sabaudum, Luzula pilosa, мохи Polytrichum formosum, Leucobryum glaucum	G1.81 та G1.84 = 9190 Старовікові ацидофільні дубові ліси з Quercus robur на піщаних рівнинах.			+
G1.A1	Дубово-ясенево-грабові ліси на евтрофних і мезотрофних ґрунтах	Carpinion betuli.	Carpinus betulus, Quercus robur, Quercus petraea, Chamaecytisus wulffi, Juniperus foetidissima, Juniperus excelsa, Cotinus coggygria. G1.A16: Quercus cerris, Sorbus torminalis, Acer campestre, Ligustrum	G1.A161 = 9170 Дубово-грабові ліси Galio-Carpinetum. G1.A1B, G1.A166, G1.A167 = 91G0 Паннонські ліси з Quercus petraea і Carpinus betulus.	+	+	+

	Оселища	Рослинні угруповання	Види	Додаток I Оселищної Директиви ЄС	UA0000190	UA0000188	UA0000122
			vulgare, Cornus mas, Ulmus minor, Rhamnus cathartica, Viola mirabilis, Viola alba, Viola suavis, Primula veris, Polygonatum hirtum, Polygonatum multiflorum, Polygonatum odoratum, Pulmonaria mollis, Chamaecytisus supinus, Convallaria majalis, Carex montana, Carex umbrosa, Carex michelii, Festuca heterophylla, Melica uniflora, Poa nemoralis. G1.A1B: Carex brizoides, Anemone nemorosa, Corydalis solida, Galanthus nivalis, Gagea spathacea, Gagea lutea, Gladiolus imbricatus, Erythronium dens-canis, Helleborus dumetorum, Adoxa moschatellina, Anemone ranunculoides, Ficaria verna, Leucojum vernum. G1.A1C: Tilia tomentosa, Pyrus elaeagnifolia, Acer stevenii, Lonicera caprifolium, Cotinus coggygria, Stellaria holostea, Carex pilosa, Galium intermedium, Festuca heterophylla, Ranunculus auricomus, Aposeris foetida.				
	Н Континентальні оселища, позбавлені рослинності, або з розрідженою рослинністю						+
H1	Підземні печери, печерні системи, печерні проходи та водойми		тільки мохоподібні (напр., Schistostega pennata) та килими з водоростей при вході до печер.	8310 Печери, які закриті для відвідування.			+
H2.6	Кальцифітні та ультраосновні	Ptilostemonion echinocephali,	H2.68: Geranium purpureum, Centranthus calcitrapa, Mercurialis	8140 Східносередземноморські кам'яні			+

	Оселища	Рослинні угруповання	Види	Додаток I Оселищної Директиви ЄС	UA0000190	UA0000188	UA0000122
	осипища теплих експозицій	Stipion calamagrostis.	annua, Theligionum cynocrambe i Thlaspi perfoliatum H2.6G: Parietaria officinalis, Galium album, Vincetoxicum hirundinaria	осипища. 8160 Середньоєвропейські карбонатні осипища передгірного та монтанного поясів.			
H3.2	Основні та ультраосновні континентальні кліфи	Cymbalario-Asplenion, Drabo cuspidatae-Campanulion tauricae, Gypsophilion petraeae, Potentillion caulescentis, Violo biflorae-Cystopteridion alpinae.	H3.25: Asplenium rutamuraria, Asplenium trichomanes, Asplenium viride, Cystopteris fragilis, Gymnocarpium robertianum, Saxifraga paniculata, Cardaminopsis petraea, Cystopteris regia, Phyllitis scolopendrium.	8210 Карбонатні скелясті схили з хазмофітною рослинністю			+
H3.511	Горизонтальні відслонення вапняків			8240 Горизонтальні відслонення вапняків.			+
X Комплекс оселищ							+
X18			Fritillaria ruthenica, Bulbocodium versicolor, Delphinium puniceum, Pulsatilla pratensis, Stipa zalesski, Stipa pulcherrima, Adonis wolgensis				

Природні оселища для об'єктів Смарагдової мережі UA 0000190 Бережанське Опілля площею 20646,0 га та UA 0000188 Підгаєцький регіональний ландшафтний парк площею 5080,0 га, UA0000122 Національний природний парк Дністровський каньйон площею 10870,00 га, що межують з Бережанського надлісництва Філії «Подільський лісовий офіс» ДП «Ліси України» (раніше Філія «Бережанське лісомисливське господарство»), включаючи його частину, включають: С1.222 Вільноплаваючі скупчення *Hydrocharis morsus-ranae*, С1.224 Вільноплаваючі колонії *Utricularia australis* та *Utricularia vulgaris*, С1.3411 Угруповання водяних жовтеців на мілководдях, С2.33 Мезотрофна рослинність повільно текучих водотоків, С3.51

Євро-сибірські низькорослі однорічні земноводні угруповання (за винятком угруповань ситнику жаб'ячого), С3.55 Слабо зарослі гравійні береги річок, С3.62 Незарослі гравійні береги річок, D5.2 Наземні угруповання високих видів *Carex*, *Cladium* та *Cyperus*, скупчення, зазвичай маловидові та часто монодомінантні, на заблочених ґрунтах, E1.11 Євро-сибірські угруповання на уламках скель, E1.2 Багаторічні трав'яні кальцифітні угруповання та степи, E2.2 Рівнинні та низькогірні сінокосні луки, E3.4 Мокрі або вологі евтрофні і мезотрофні луки, E5.4 Мокрі або вологі високотравні та папоротеві узлісся і луки, F3.247 Понтично-сарматські листопадні чагарникові зарості, F9.1 Прирічкові чагарники, G1.11 Прирічкові вербові ліси, G1.12 Борео-альпійські прирічкові галереї, G1.21 Прирічкові ясеневовільхові ліси зі змінним зволоженням, G1.22 Мішані дубово-в'язово-ясеневі ліси великих річок, G1.6 Букові ліси, G1.7 Термофільні листопадні ліси, G1.8 Ацидофільні ліси з домінуванням *Quercus*, G1.A1 Дубово-ясенево-грабові ліси на евтрофних і мезотрофних ґрунтах, H1 Підземні печери, печерні системи, печерні проходи та водойми, H2.6 Кальцифітні та ультраосновні осипища теплих експозицій, H3.2 Основні та ультраосновні континентальні кліфи, H3.511 Горизонтальні відслонення вапняків, X18 Степи, що заростають лісом.

Отже, Природні оселища (біотопи) Бернської Конвенції (Додаток I Резолюції 4 (1996) Бернської Конвенції) займають незначні площі, розташовані переважно в межах водних об'єктів, заболочених територіях, лучних ділянках, де рубки не проводяться.

Угруповання F9.1 Прирічкові чагарники, G1.11 Прирічкові вербові ліси, G1.12 Борео-альпійські прирічкові галереї, G1.21 Прирічкові ясеневовільхові ліси зі змінним зволоженням, G1.22 Мішані дубово-в'язово-ясеневі ліси великих річок, G1.6 Букові ліси, G1.7 Термофільні листопадні ліси, G1.8 Ацидофільні ліси з домінуванням *Quercus*, G1.A1 Дубово-ясенево-грабові ліси на евтрофних і мезотрофних ґрунтах включають характерні для регіону лісові угруповання.

Під час дослідження рослинного покриву Бережанського надлісництва Філії «Подільський лісовий офіс» ДП «Ліси України» (раніше Філія «Бережанське

лісомисливське господарство») виявлено 2 природних оселища (біотопи) Бернської Конвенції (Додаток I Резолюції 4 (1996) Бернської Конвенції) (табл. 3.2.).

Таблиця 3.2.

***Природні оселища (біотопи) Бернської Конвенції
(додаток I Резолюції 4 (1996) Бернської Конвенції)***

	Оселища	Рослинні угруповання	Лісництво	Квартал, виділ	Площа
G1.6	Букові ліси	Fagion sylvaticae, Dentario quinquefolia e-Fagion, Fagion orientalis, Luzulo-Fagion sylvaticae	Нараївське		
			Литвинівське		
			Литвинівське		
			Урманське		
			Бережанське		
			Бережанське		
			Бережанське		
			Нараївське		
			Урманське		
			Урманське		
			Литвинівське		
			Завалівське		
			Литвинівське		
			Завалівське		
			Завалівське		
			Нараївське		
			Нараївське		
			Нараївське		
			Нараївське		
			Нараївське		
			Золотопотіцьке		
			Криницьке		
			Монастирське		
			Монастирське		
			Монастирське		
G1.A1	Дубово-ясенево-	Carpinion betuli.	Конюхівське		
			Козівське		

	Оселища	Рослинні угруповання	Лісництво	Квартал, виділ	Площа
	грабові ліси на евтрофних і мезотрофних ґрунтах		Підгаєцьке		
			Завалівське		
			Підгаєцьке		
			Підгаєцьке		
			Литвинівське		
			Бучацьке		
			Бучацьке		
			Дорогичівське		
			Дорогичівське		
			Золотопотіцьке		
			Коропецьке		
			Язловецьке		

Під час дослідження рослинного покриву Бережанського надлісництва Філії «Подільський лісовий офіс» ДП «Ліси України» (раніше Філія «Бережанське лісомисливське господарство») виявлено 2 природних оселищ (біотопи) Бернської Конвенції (Додаток I Резолюції 4 (1996) Бернської Конвенції): G1.6 Букові ліси, G1.A1 Дубово-ясенево-грабові ліси на евтрофних і мезотрофних ґрунтах.

Отже, природні оселища (біотопи) Бернської Конвенції (Додаток I Резолюції 4 (1996) Бернської Конвенції) в межах надлісництва включають характерні для регіону лісові угруповання G1.6 Букові ліси, G1.A1 Дубово-ясенево-грабові ліси на евтрофних і мезотрофних ґрунтах.

У таблиці 3.2. включено природні оселища, що за характерними особливостями відносяться до найцінніших насаджень в межах надлісництва.

Планова діяльність у насадженнях, що за характерними особливостями відносяться до Природних оселищ Бернської Конвенції буде проводитись відповідно до Закону про території Смарагдової мережі після його ухвалення.

Перелік видів, що охороняються в UA 0000190 Бережанське Опілля площею 20646,0 га та UA 0000188 Підгаєцький регіональний ландшафтний парк площею

5080,0 га, UA0000122 Національний природний парк Дністровський каньйон площею 10870,00 га, що межують з надлісництвом, включаючи його частину, охарактеризовані в таблиці 3.3.

Таблиця 3.3.

Перелік видів Резолюції №6 Бернської Конвенції об'єктів Смарагдової мережі

Група	Код	Назва виду	0000190	0000188	0000122
B	A229	Alcedo atthis		+	+
B	A090	Aquila clanga	+		
B	A091	Aquila chrysaetos		+	
B	1308	Aquila pomarina	+	+	+
B	A029	Ardea purpurea		+	+
F	1130	Aspius aspius			+
A	1188	Asio flammeus	+		
M	1308	Barbastella barbastellus	+	+	
F	1138	Barbus meridionalis			+
A	1188	Bombina bombina	+	+	+
B	A215	Botaurus Stellaris	+	+	+
B	A215	Bubo bubo	+	+	+
I	1078	Callimorpha quadripunctaria	+	+	+
B	A224	Caprimulgus europaeus	+	+	+
M	1352	Canis lupus		+	
P	2249	Carlina onopordifolia	+		
B	A224	Castor fiber	+		
B	A027	Casmerodius albus			+
I	4028	Catopta thrips	+	+	+
I	1088	Cerambyx cerdo	+	+	
B	A196	Chlidonias hybridus	+		+
B	A198	Chlidonias leucopterus			+
B	A197	Chlidonias niger	+		+
B	A031	Ciconia ciconia	+	+	+

Група	Код	Назва виду	0000190	0000188	0000122
B	A030	<i>Ciconia nigra</i>	Лелека чорний	+	+
B	A080	<i>Circaetus gallicus</i>	Зміїд	+	+
B	A080	<i>Circus aeruginosus</i>	Лунь очеретяний	+	+
B	A082	<i>Circus cyaneus</i>	Лунь польовий		+
B	A084	<i>Circus pygargus</i>	Лунь лучний	+	+
F	1149	<i>Cobitis taenia</i>	Щипавка звичайна	+	+
I	4030	<i>Colias myrmidone</i>	Жовтوخ шапранець		+
B	A236	<i>Crex crex</i>	Деркач	+	+
P	1902	<i>Cypripedium calceolus</i>	Зозулині черевички справжні	+	+
B	A239	<i>Dendrocopos leucotos</i>	Дятел білоспинний		+
B	A239	<i>Dendrocopos medius</i>	Дятел середній	+	+
B	A429	<i>Dendrocopos syriacus</i>	Дятел сирійський	+	+
B	A321	<i>Dryocopus martius</i>	Жовна чорна	+	+
P	4067	<i>Echium russicum</i>	Синяк руський	+	+
B	A026	<i>Egretta garzetta</i>	Чепура мала	+	+
A	1220	<i>Emys orbicularis</i>	Болотна черепаха європейська	+	+
B	A511	<i>Falco cherrug</i>	Балабан	+	+
B	2484	<i>Falco columbarius</i>	Підсоколик малий	+	+
B	A097	<i>Falco vespertinus</i>	Кібчик червононогий		+
B	A321	<i>Ficedula albicollis</i>	Мухоловка білошия	+	+
B	A320	<i>Ficedula parva</i>	Мухоловка мала	+	+
B	A217	<i>Glaucidium passerinum</i>	Сичик-горобець євразійський	+	
F	1124	<i>Gobio albipinnatus</i>	Пічкур білоперий		+
F	2511	<i>Gobio kessleri</i>	Пічкур-білопер дністровський		+
B	A127	<i>Grus grus</i>	Журавель сирій		+
B	A092	<i>Hieraetus pennatus</i>	Орел-карлик	+	+
I	1052	<i>Hypodryas maturna</i>	Рябець матурна	+	+
P	4097	<i>Iris aphylla</i> ssp. <i>hungarica</i>	Півники угорські	+	

Група	Код	Назва виду	0000190	0000188	0000122	
B	A307	<i>Ixobrychus minutus</i>	Бугайчик	+	+	+
B	A092	<i>Lanius collurio</i>	Сорокопуд терновий	+	+	+
B	A339	<i>Lanius minor</i>	Сорокопуд чорнолобий	+	+	
I	4036	<i>Leptidea morsei</i>	Білюшок Морзе	+	+	+
I	1042	<i>Leucorrhinia pectoralis</i>	Білоноска болотна			+
I	1083	<i>Lucanus cervus</i>	Жук-олень	+	+	+
B	A246	<i>Lullula arborea</i>	Жайворонок лісовий			+
B	A272	<i>Luscinia svecica</i>	Синьошийка	+		
M	1355	<i>Lutra lutra</i>	Видра річкова	+	+	+
I	1083	<i>Lycaena dispar</i>	Червінець непарний	+	+	
I	1061	<i>Maculinea nausithous</i>	Синявець чорнуватий	+		+
I	1059	<i>Maculinea teleius</i>	Синвець Телей	+		+
B	A246	<i>Milvus migrans</i>	Шуліка чорний	+	+	+
F	1145	<i>Misgurnus fossilis</i>	В'юн звичайний	+	+	+
I	1089	<i>Morimus funereus</i>	Морімус блакитний			+
M	1323	<i>Myotis bechsteinii</i>	Нічниця довговуха	+	+	
M	1324	<i>Myotis myotis</i>	Нічниця велика	+	+	
B	A023	<i>Nycticorax nycticorax</i>	Квак	+		+
I	1037	<i>Ophiogomphus cecilia</i>	Офіогомфус Цецилія			+
B	A094	<i>Pandion haliaetus</i>	Скопа	+		+
B	A073	<i>Pernis apivorus</i>	Осоїд	+	+	+
B	A151	<i>Philomachus pugnax</i>	Брижач			+
B	A234	<i>Picus canus</i>	Жовна чорна	+	+	+
B	A034	<i>Platalea leucorodia</i>	Косар	+		
B	A120	<i>Porzana parva</i>	Погонич малий	+	+	+
B	A234	<i>Porzana porzana</i>	Погонич звичайний	+	+	
P	2093	<i>Pulsatilla grandis</i>	Сон великий	+		+
P	1477	<i>Pulsatilla patens</i>	Сон розкритий	+		+
M	1303	<i>Rhinolophus hipposideros</i>	Підковик малий	+		+
F	1134	<i>Rhodeus sericeus amarus</i>	Гірчак європейський	+	+	+

Група	Код	Назва виду	0000190	0000188	0000122
I	4026	Rhysodes sulcatus			+
F	1146	Sabanejewia aurata			+
P	2116	Schivereckia podolica	+		+
B	A195	Sterna albifrons	+		
B	A193	Sterna hirundo	+		+
B	A220	Strix uralensis	+	+	+
B	A119	Sylvia nisoria	+	+	
A	1166	Triturus cristatus		+	+
B	A166	Tringa glareola			+
I	1032	Unio crassus			+
F	1159	Zingel zingel			+
R	1298	Vipera ursinii		+	

Група А – Земноводні, В – Птахи, F – Риби, I – Безхребетні, М – Ссавці, Р – Рослини, R – Рептилії.

Серед видів, що охороняються в об'єктах UA 0000190 Бережанське Опілля площею 20646,0 га та UA 0000188 Підгаєцький регіональний ландшафтний парк площею 5080,0 га, UA0000122 Національний природний парк Дністровський каньйон площею 10870,00 га зустрічаються переважно птахи, існування яких пов'язане з водними об'єктами та старовіковими насадженнями, що охороняються в об'єктах ПЗФ.

В зв'язку з цим планова діяльність Бережанського надлісництва Філії «Подільський лісовий офіс» ДП «Ліси України» (раніше Філія «Бережанське лісомисливське господарство») не буде негативно впливати на види Резолюції №6 Бернської Конвенції.

Відповідно до частини 5 статті 12 Закону України «Про Червону книгу України», не допускається оприлюднення відомостей про точне місце перебування (зростання) об'єктів Червоної книги України та інших відомостей про них, якщо це може призвести до погіршення умов охорони та відтворення цих об'єктів. З цих позицій, інформація про місця перебування тварин Червоної книги, що є об'єктами незаконного полювання або торгівлі, або про місця зростання рослин Червоної книги України, що є об'єктами незаконного вилучення з природи для комерційних чи утилітарних цілей, є конфіденційною. До зазначеної інформації застосовується частина 8 статті 4 Закону «Про оцінку впливу на довкілля» та частини 9 і 18 «Порядку передачі документації для надання висновку з оцінки впливу на довкілля та фінансування оцінки впливу на довкілля» (постанова Кабінету Міністрів України від 13 грудня 2017 р. № 1026).

3.2. Угрупування Зеленої книги

В результаті досліджень було описано угрупування Зеленої книги, що займає незначну площі (табл. 3.3.).

Таблиця 3.3.

Угрупування Зеленої книги

Назва рослинного угрупування (рослинної асоціації або рослинної формації)	Лісництво	Квартал, виділ, площа,га	Зайнята площа, га
Угрупування букових лісів (<i>Fageta sylvaticae</i>) з домінуванням барвінку малого (<i>Vinca minor</i>)	Бережанське		
Угрупування букових лісів (<i>Fageta sylvaticae</i>) з домінуванням у травостої цибулі ведмежої (<i>Allium ursinum</i>)	Криницьке		

В результаті досліджень було описано угрупування Зеленої книги: Угрупування букових лісів (*Fageta sylvaticae*) з домінуванням барвінку малого (*Vinca minor*), Угрупування букових лісів (*Fageta sylvaticae*) з домінуванням у травостої цибулі ведмежої (*Allium ursinum*).

Отже, угрупування Зеленої книги України займають незначні площі, розташовані в букових насадженнях переважно в межах природно-заповідного фонду.

В зв'язку з цим планована діяльність Бережанського надлісництва Філії «Подільський лісовий офіс» ДП «Ліси України» (раніше Філія «Бережанське лісомисливське господарство») не буде негативно впливати на рідкісні угрупування.

3.3. Раритетні види флори

Основу списку рідкісних видів природної флори Бережанського надлісництва Філії «Подільський лісовий офіс» ДП «Ліси України» (раніше Філія «Бережанське

лісомисливське господарство») склали види, внесені в «Червону книгу України» та види, що є домінантами угруповань, внесених у «Зелену книгу України», до додатків: «Конвенції про збереження дикої фауни і флори та природних середовищ у Європі», «Конвенції про міжнародну торгівлю видами дикої фауни і флори, які перебувають під загрозою зникнення» та в інші міжнародні списки рідкісних рослин, у «Перелік рідкісних і таких, що перебувають під загрозою зникнення, видів рослин на території Тернопільської області» (табл.3.5).

Таблиця 3.4.

Види рослин, що занесені до Червоної книги України, регіональних „червоних” списків, додатків міжнародних конвенцій, Європейського Червоного списку видів тварин і рослин, що знаходяться під загрозою зникнення у світовому масштабі

Вид		Червона книга	Регіональний	Бернська	CITES, додаток	Європ. червоний
Українська назва	Латинська назва					
Лілія лісова	<i>Lilium martagon</i> L.	+				
Любка дволиста	<i>Platanthera bifolia</i> (L.) Rich	+			+	
Любка зеленоквіткова	<i>Platanthera chlorantha</i> (Cust.)	+			+	
Зозулині сльози яйцеподібні	<i>Listera ovata</i> (L.) R.Br	+			+	
Зозулені черевички справжні	<i>Cypripedium calceolus</i> L.	+			+	
Булатка великоквіткова	<i>Cephalanthera damasonium</i> (Mill. Druce)	+			+	
Коручка чемерниковидна	<i>Epipactis helleborine</i> (L.) Crantz	+			+	
Гніздівка звичайна	<i>Neottia nidus-avis</i> (L.) Rich.	+			+	
Підсніжник білосніжний	<i>Galanthus nivalis</i> (L.)	+			+	
Цибуля ведмежа	<i>Allium ursinum</i> L.	+				
Горицвіт весняний	<i>Adonis vernalis</i> L.	+				
Вітеринка нарцисоквіткова	<i>Anemonastrum narcissiflorum</i> (L.) Holub	+				

Вид		Червона книга	Регіональний	Бернська	СІТЕС, додаток	Європ.червоний
Українська назва	Латинська назва					
Скополія карніолійська	<i>Scopolia carniolica</i> Jacq.	+				
Вовче лико пахуче	<i>Daphne sneorum</i> L.	+				
<u>Ясенець білий</u>	<i>Dictamnus albus</i> L.	+				
Жовтозілля Бессера	<i>Senecio besseranus</i> Minder.	+				+
Шафран Гейфеллів	<i>Crocus heuffelianus</i> Herb.	+				
Воронець колосистий	<i>Actaea spicata</i> L.		+			
Арум Бессера	<i>Arum besserianum</i> Schott		+			
Вовчі ягоди звичайні	<i>Daphne mezereum</i> L.		+			
Конвалія травнева	<i>Convallaria majalis</i> L.		+			
Аспленій волосовидний	<i>Asplenium trichomanes</i> L.		+			
Зубниця бульбиста	<i>Dentaria bulbifera</i> L.		+			
Кадило сарматське	<i>Melitis sarmatica</i> Klok.		+			
Гадючник звичайний	<i>Filipendula vulgaris</i> Moench.		+			
Всього		17	8	0	8	1

Як видно в таблиці 4.2. у Червону книгу України внесено 17 видів рослин (*Platanthera bifolia* (L.) Rich, *Platanthera chlorantha* (Cust.), *Listera ovata* (L.) R.Br, *Cypripedium calceolus* L., *Lilium martagon*, *Cephalanthera damasonium* (Mill.) Druce, *Epipactis helleborine*, *Neottia nidus-avis* L., *Galanthus nivalis* L., *Daphne sneorum* L., *Dictamnus albus* L., *Senecio besseranus* Minder. *Crocus heuffelianus* Herb., *Allium ursinum* L., *Adonis vernalis* L., *Scopolia carniolica* Jacq., *Anemonastrum narcissiflorum* (L.) Holub).

8 видів підлягають охороні згідно з Додатком «Конвенції про міжнародну торгівлю видами дикої фауни і флори, які перебувають під загрозою зникнення» (*Platanthera bifolia* (L.) Rich, *Platanthera chlorantha* (Cust.), *Listera ovata* (L.) R.Br, *Cypripedium calceolus* L., *Cephalanthera damasonium* (Mill.) Druce, *Epipactis helleborine*, *Neottia nidus-avis* L., *Galanthus nivalis* L.).

8 видів є регіонально-рідкісними видами для флори Тернопільської області (*Actaea spicata* L., *Arum besserianum* Schott, *Daphne mezereum* L., *Asplenium trichomanes* L., *Dentaria bulbifera* L., *Melitis sarmatica* Klok., *Filipendula vulgaris* Moench., *Convallaria majalis* L.).

Senecio besseranus Minder. внесено в Європейський червоний список.

Під час дослідження на території Бережанського надлісництва Філії «Подільський лісовий офіс» ДП «Ліси України» (раніше Філія «Бережанське лісомисливське господарство») складено квартално-видільний перелік раритетних видів флори, наведений в таблиці 3.5.

Розпочато створення охоронних зон в місцезнаходженнях раритетних видів із встановленням координат місцезростань.

Місцезростання раритетних видів флори

Лісництво	Квартал	Виділ	Площа, га	Вік	ТЛУ	Склад	Охоронна зона 50 м Координати	Рідкісний вид	П з ф
			Геологічна пам'ятка природи місцевого значення « Чортів камінь»						
Бережанське					Д2ГБ	10Бк+Гзв		Асплений волосовидний <i>Asplenium trichomanes</i> L.	+
			Ботанічна пам'ятка природи «Бережанська бучина»						
Бережанське					Д2ГБ	10Бк+Гзв		Любка дволиста <i>Platanthera bifolia</i> (L.) Rich. Гніздівка звичайна <i>Neottia nidus-avis</i> L. Вовчі ягоди звичайні <i>Daphne mezereum</i> L. Зубниця бульбиста <i>Dentaria bulbifera</i> L.	+
			Ботанічна пам'ятка природи «Кур'янівська бучина»						

Лісництво	Квартал	Виділ	Площа, га	Вік	ТЛУ	Склад	Охоронна зона 50 м Координати	Рідкісний вид	П з ф
Бережанське					Д2ГБ	10 Бкл		Зозулині сльози яйцеподібні <i>Listera ovata</i> (L.) R.Br Любка зеленоквіткова <i>Platanthera chlorantha</i> (Cust.) Арум Бессера <i>Arum besserianum</i> Schott Кадило сарматське <i>Melitis sarmatica</i> Klok.	+
Бережанське					Д2ГБ	10 Бкл		Коручка чемерниковидна <i>Epipactis helleborine</i> *	+
Бережанське					Д2ГБ	10 Бкл		Булатка великоквіткова <i>Cephalanthera damasonium</i>	+
Бережанське					Д2ГБ	10 Бкл		Актея колосиста <i>Actaea spicata</i> L.	+
Бережанське					Д2ГБ	10 Бкл		Гніздівка звичайна <i>Neottia nidus-avis</i> L.	+
			Геологічна пам'ятка природи «Кур'янівський феномен»						
Бережанське					Д2ГБ	Курянівський феномен		Зозулині сльози яйцеподібні <i>Listera ovata</i> (L.) R.Br	+

Лісництво	Квартал	Виділ	Площа, га	Вік	ТЛУ	Склад	Охоронна зона 50 м Координати	Рідкісний вид	П з ф
								Любка зеленоквіткова <i>Platanthera chlorantha</i> (Cust.) Арум Бессера <i>Arum besserianum</i> Schott Кадило сарматське <i>Melitis sarmatica</i> Klok.	
Бережанське					Д2ГБ	Курянівський феномен		Кадило сарматське <i>Melitis sarmatica</i> Klok.*	+
Бережанське					Д2ГБ	Курянівський феномен		Аспленій волосовидний <i>Asplenium trichomanes</i> L.	+
Бережанське					Д2ГБ	Курянівський феномен		Булатка великоквіткова <i>Cephalanthera damasonium</i> (Mill.) Druce	+
Бережанське					Д2ГБ	Курянівський феномен		Актея колосиста <i>Actaea spicata</i> L.*	+
Бережанське					Д2ГБ	Курянівський феномен		Гніздівка звичайна <i>Neottia nidus-avis</i> L.*	+
Бережанське					Д2ГБ	Курянівський феномен		Лілія лісова <i>Lilium martagon</i> L.	+

Лісництво	Квартал	Виділ	Площа, га	Вік	ТЛУ	Склад	Охоронна зона 50 м Координати	Рідкісний вид	П з ф
Ботанічна пам'ятка природи «Малоурманські черевички»									
Урманське					Д2ГБ	4Бкл2Дзв1Яз3Гз+Клг		Гніздівка звичайна <i>Neottia nidus-avis</i> L.	+
Урманське					Д2ГД	7Гз1Дзв1Бкл1Сз+Чш		Актея колосиста <i>Actaea spicata</i> L.	+
Урманське					Д2ГД	7Гз1Дзв1Бкл1Сз+Чш		Гніздівка звичайна <i>Neottia nidus-avis</i> L.	+
Ботанічна пам'ятка природи «Урманська бучина»									
Урманське					Д2ГБ	9Бкл1Гз		Гніздівка звичайна <i>Neottia nidus-avis</i> L.	+
Урманське					Д2ГБ	9Бкл1Гз		Любка дволиста <i>Platanthera bifolia</i> (L.) Rich.	+
Ботанічний заказник «Малоурманський»									
Урманське					Д2ГБ	4Бкл2Дз1Яз3Гз+Клг		Зозулені черевички справжні <i>Cypripedium calceolus</i> L.	+
Урманське					Д2ГБ	4Бкл2Дз1Яз3Гз+Клг		Гніздівка звичайна <i>Neottia nidus-avis</i> L.*	+

Лісництво	Квартал	Виділ	Площа, га	Вік	ТЛУ	Склад	Охоронна зона 50 м Координати	Рідкісний вид	П з ф
Урманське					Д2ГБ	4Бкл2Дз1Яз3Гз+Клг		Булатка великоквіткова <i>Cephalanthera damasonium</i> (Mill.) Druce*	+
Урманське					Д2ГБ	4Бкл2Дз1Яз3Гз+Клг		Актея колосиста <i>Actaea spicata</i> L.*	+
Урманське					Д2ГБ	4Бкл2Дз1Яз3Гз+Клг		Коручка чемерниковидна <i>Epipactis helleborine</i> *	+
Урманське					Д2ГБ	4Бкл2Дз1Яз3Гз+Клг		Кадило сарматське <i>Melitis sarmatica</i> Klok.*	+
Урманське					Д2ГБ	4Бкл1Дз1Клг4Гз		Любка дволиста <i>Platanthera bifolia</i> (L.) Rich.	+
Урманське					Д2ГБ	5Бкл1Дз4Гз+Яз+Клг		Любка дволиста <i>Platanthera bifolia</i> (L.) Rich.	+
Ботанічний заказник «Тростянецький 1»									
Литвинівське					Д2ГБ	7Гз2Бкл1Дзв+Бп		Підсніжник білосніжний <i>Galanthus nivalis</i> L.	+
Литвинівське					Д2ГБ	6Гз3Бкл1Дзв+Клг		Підсніжник білосніжний <i>Galanthus nivalis</i> L.	+
Литвинівське					Д2ГБ	10Бкл+Гз+Клг+Брс		Підсніжник білосніжний <i>Galanthus nivalis</i> L.	+

Лісництво	Квартал	Виділ	Площа, га	Вік	ТЛУ	Склад	Охоронна зона 50 м Координати	Рідкісний вид	П з ф
Ботанічний заказник «Тростянецький 2»									
Литвинівське					Д2ГБ	7Бкл2Гз1Клг+Чш		Підсніжник білосніжний <i>Galanthus nivalis</i> L.	+
Литвинівське					Д2ГБ	6Гз3Бкл1Клг		Підсніжник білосніжний <i>Galanthus nivalis</i> L.	+
Ботанічна пам'ятка природи «Завалівська бучина № 1»									
Завалівське					Д2ГБ	10Бкл		Підсніжник білосніжний <i>Galanthus nivalis</i> L.	+
Ботанічний заказник «Вивірки»									
Завалівське					Д2ГД	3Дз4Бп3Гз		Підсніжник білосніжний <i>Galanthus nivalis</i> L.	+
Завалівське					Д2ГД	3Дз5Акб1Бп1Гз		Підсніжник білосніжний <i>Galanthus nivalis</i> L.	+
Ботанічний заказник «Волощина»									
Підгаєцьке					Д2ГД	5Яле3Яз2Гз+Бп+Клг		Вовчі ягоди пахучі <i>Daphne sneorum</i> L.	+
Підгаєцьке					Д2ГД	5Мде3Бп1Клг1Ос		Ясенець білий <i>Dictamnus albus</i> L.	
Підгаєцьке					Д2ГД	10Гз+Лпд			

Лісництво	Квартал	Виділ	Площа, га	Вік	ТЛУ	Склад	Охоронна зона 50 м Координати	Рідкісний вид	П з ф
Підгаєцьке					Д2ГД	3Дзв3Гз3Врб1Ос+Яз		Булатка великоквіткова <i>Cephalanthera damasonium</i>	
Підгаєцьке					Д2ГД	4Дзв4Бкл1яз1Гз		(Mill.) Druce	
Підгаєцьке					Д2ГД	5Яз1Бкл1КлГ1Лпд2Гз+ Яв		Жовтозілля Бессера <i>Senecio besseranus</i> Minder	
Підгаєцьке					Д2ГД	10Дзв+Чш+Яв+Гз +КлГ		Зозулині сльози яйцеподібні <i>Listera ovata</i> (L.) R.Br Любка дволиста <i>Platanthera bifolia</i> (L.) Rich Анемона розлога <i>Anemone narcissifolia</i> L. Кадило сарматське <i>Melitis sarmatica</i> Klok. Вовчі ягоди звичайні <i>Daphne mezereum</i> L. Гадючник звичайний <i>Filipendula vulgaris</i> Moench.	
Ботанічний заказник «Угринів»									
Підгаєцьке					Д2ГД	5Дзв3Лпд2Гз+Яв+Чш		Підсніжник білосніжний <i>Galanthus nivalis</i> L.	+
Ботанічний заказник «Мужилівський»									

Лісництво	Квартал	Виділ	Площа, га	Вік	ТЛУ	Склад	Охоронна зона 50 м Координати	Рідкісний вид	П з Ф
Підгаєцьке					Д2ГД	6Дзв2Яз1лпд1Гз+Яв+Ч ш		Підсніжник білосніжний <i>Galanthus nivalis</i> L.	+
Ботанвічна пам'ятка природи «Мужилівська діброва»									
Підгаєцьке					Д2ГД	7Дзв3Гз+Брс		Булатка великоквіткова <i>Cephalanthera damasonium</i> (Mill.) Druce	+
Ботанічна пам'ятка природи «Нараївська бучина»									
Нараївське					Д2ГБ	10Бкл		Любка дволиста <i>Platanthera bifolia</i> (L.) Rich.	+
Ботанічний заказни «Гутянський»									
Нараївське					Д2ГД	4Дзв4Гз2Бкл		Зозулені черевички справжні <i>Cypripedium calceolus</i> L.	+
					Д2Гд	3Дзв2Клг3Гз1Яв!Лпд		Булатка великоквіткова <i>Cephalanthera damasonium</i> (Mill.) Druce Коручка широколиста <i>Epipactis helleborine</i> (L.) Crantz	
Нараївське					Д2Г	4Бкл4Гз1Яз1Яв		Любка дволиста	-

Лісництво	Квартал	Виділ	Площа, га	Вік	ТЛУ	Склад	Охоронна зона 50 м Координати	Рідкісний вид	П з ф
Нараївське					Д2Г	4Бкл4Гз1Яз1Яв		<i>Platanthera bifolia</i> (L.) Rich. Гніздівка звичайна	
Нараївське					Д2Г	6Бкл4Гз		<i>Neottia nidus-avis</i> L.	
Нараївське					Д2Г	7Бкл2Гз1Сз			
Нараївське					Д2Г	7Бкл3яз+Гз+Клг			
Урманське					Д2Г	9Бкл1Гз+Дз+Клг+Яз		Любка дволиста <i>Platanthera bifolia</i> (L.) Rich. Гніздівка звичайна <i>Neottia nidus-avis</i> L.	+
Бережанське					Д2Г	8Гз2Клг+Бкл+Яз+Ос	8Гз2Клг+Бкл+Яз+ Ос	Лілія лісова <i>Lilium martagon</i> L.	-
Бережанське					Д2Г	8Гз2Клг+Бкл+Яз+Ос	N49.39514° E024.79858°	Актея колосиста <i>Actaea spicata</i> L.*	-
Бережанське					Д2Г	8Гз2Клг+Бкл+Яз+Ос	N49.39471° E024.79820°	Булатка великоквіткова <i>Cephalanthera damasonium</i> (Mill.) Druce*	-
Бережанське					Д2Г	8Гз2Клг+Бкл+Яз+Ос	N49.39451° E024.79858°	Гніздівка звичайна <i>Neottia nidus-avis</i> L.*	-

Лісництво	Квартал	Виділ	Площа, га	Вік	ТЛУ	Склад	Охоронна зона 50 м Координати	Рідкісний вид	П з ф
					Д2Г	7Бкл2Гр+Ос		Булатка великоквіткова <i>Cephalanthera damasonium</i> (Mill.) Druce	-
Бережанське					Д2Г	3Бкл7Гр++ДзКлГ		Гніздівка звичайна <i>Neottia nidus-avis</i> L.	-
						5Сз5ГГ		Любка дволиста <i>Platanthera bifolia</i> (L.) Rich.	-
Завалівське					Д2ГД	6Дз1Бкл2Гз1Лпд		Підсніжник білосніжний <i>Galanthus nivalis</i> L.	-
Підгаєцьке					Д2ГД	6Дз2Яз1Лпд1Гз+Яв+Ч Ш		Підсніжник білосніжний <i>Galanthus nivalis</i> L.	+
Бучацьке					Д2ГД	10Сз+Гз		Підсніжник білосніжний <i>Galanthus nivalis</i> L.	+
Бучацьке					Д2ГД	5Дчр2Мде1Бкл2Гз+Яв		Підсніжник білосніжний <i>Galanthus nivalis</i> L.	+
Бучацьке					Д2ГД	6Яв3КлГ1Гз		Підсніжник білосніжний <i>Galanthus nivalis</i> L.	+
Бучацьке					Д2Гд	4Гз1Дз2Ос1Лпд1Яв1Ял є+Чш+КлГ+КлП		Підсніжник білосніжний <i>Galanthus nivalis</i> L.	+

Лісництво	Квартал	Виділ	Площа, га	Вік	ТЛУ	Склад	Охоронна зона 50 м Координати	Рідкісний вид	П з Ф
Бучацьке					Д2ГД	3Яв2Ялє2Лпд1Яз1Сз1К лг+Чш		Підсніжник білосніжний <i>Galanthus nivalis</i> L.	+
Бучацьке					Д2ГД	9Дз1Гз		Підсніжник білосніжний <i>Galanthus nivalis</i> L.	+
Дорогичівське					С2ГДС	9С31ЯЗ+КЛП		Підсніжник білосніжний <i>Galanthus nivalis</i> L.	+
Дорогичівське					С2ГД	4ДЗ4КЛГ2КЛП+ГЗ		Підсніжник білосніжний <i>Galanthus nivalis</i> L.	+
Дорогичівське					С2ГД	10ДЗ+ЯВ+КЛП		Підсніжник білосніжний <i>Galanthus nivalis</i> L.	+
Дорогичівське					Д2ГД	7ДЗ3ГЗ+ОС+КЛП		Підсніжник білосніжний <i>Galanthus nivalis</i> L.	+
Дорогичівське					Д2ГД	7ДЗ3Г+ЯЛЄ+ЧШ		Підсніжник білосніжний <i>Galanthus nivalis</i> L.	+
Дорогичівське					Д2ГД	6ДЧР4ГЗ+ДЗ+ЯЗ+ОС+ МДЄ		Підсніжник білосніжний <i>Galanthus nivalis</i> L.	+
Дорогичівське					Д2ГД	4ДЗ2ЯЗ3Г31ЯВ+МДЄ		Підсніжник білосніжний <i>Galanthus nivalis</i> L.	+
Дорогичівське					Д2ГД	7ДЗ3ГЗ+ЧШ+КЛГ		Підсніжник білосніжний <i>Galanthus nivalis</i> L.	+
Дорогичівське					Д2ГД	8ЯВ2ДЗ+ГЗ+КЛГ		Підсніжник білосніжний <i>Galanthus nivalis</i> L.	

Лісництво	Квартал	Виділ	Площа, га	Вік	ТЛУ	Склад	Охоронна зона 50 м Координати	Рідкісний вид	П з Ф
Дорогичівське					Д2ГД	9Г31ДЗ+КЛГ+ЧШ+БП		Підсніжник білосніжний <i>Galanthus nivalis</i> L.	
Дорогичівське					Д2ГД	4Д31Я32ДЧР3Г3		Підсніжник білосніжний <i>Galanthus nivalis</i> L.	
Дорогичівське					Д2ГД	6Д31ЯВ1Я32Г3		Підсніжник білосніжний <i>Galanthus nivalis</i> L.	
Дорогичівське					Д2ГД	6Д34Г3+ЯЗ+ЛПД+КЛГ		Підсніжник білосніжний <i>Galanthus nivalis</i> L.	
Дорогичівське					БЮГАЛЯВИНА			Підсніжник білосніжний <i>Galanthus nivalis</i> L.	+
Дорогичівське					Д2ГД	ПЛАНТАЦІЯ АРОНІЇ		Підсніжник білосніжний <i>Galanthus nivalis</i> L.	+
Дорогичівське					Д2ГД	6Д34Г3		Підсніжник білосніжний <i>Galanthus nivalis</i> L.	+
Дорогичівське					Д2ГД	3Д31КЛГ6Г3		Підсніжник білосніжний <i>Galanthus nivalis</i> L.	
Дорогичівське					Д2ГД	3Д32КЛП5Г3		Підсніжник білосніжний <i>Galanthus nivalis</i> L.	
Дорогичівське					Д2ГД	6ЯЛЄ1Д33Г3+БП+ЯЗ+ ВЛЧ		Підсніжник білосніжний <i>Galanthus nivalis</i> L.	
Дорогичівське					Д2ГД	6Д34Г3		Підсніжник білосніжний <i>Galanthus nivalis</i> L.	

Лісництво	Квартал	Виділ	Площа, га	Вік	ТЛУ	Склад	Охоронна зона 50 м Координати	Рідкісний вид	П з ф
Дорогичівське					Д2ГД	7ЯЛЕ3С+Д3+Г3		Підсніжник білосніжний <i>Galanthus nivalis</i> L.	
Дорогичівське					Д2ГД	10ЯЛЕ+ВЛЧ+Г3+Д3		Підсніжник білосніжний <i>Galanthus nivalis</i> L.	
Дорогичівське					С2ГД	8Д32Г3		Підсніжник білосніжний <i>Galanthus nivalis</i> L.	+
Дорогичівське					С2ГД	4Д31ЛПД1КЛГ4Г3		Підсніжник білосніжний <i>Galanthus nivalis</i> L.	
Дорогичівське					Д2ГД	2Д36Г32КЛГ		Підсніжник білосніжний <i>Galanthus nivalis</i> L.	
Дорогичівське					Д2ГД	3Д37Г3		Підсніжник білосніжний <i>Galanthus nivalis</i> L.	
Дорогичівське					Д2ГД	9Д31Г3		Любка дволиста <i>Platanthera bifolia</i> Rich.	
Дорогичівське					Д2ГД	4Д32Я31ЯВ3Г3+КЛГ		Зозулені черевички справжні <i>Cypripedium caiceolus</i> L. Зозулені сльози яйцеподібні <i>Listera ovata</i> (L.) R.Br.	
Дорогичівське					Д2ГД	6Д32ЯЛЕ2Г3+МДЄ		Конвалія травнева <i>Convallaria majalis</i> L.	

Лісництво	Квартал	Виділ	Площа, га	Вік	ТЛУ	Склад	Охоронна зона 50 м Координати	Рідкісний вид	П з ф
Дорогичівське						КАМ'ЯНИСТІ РОЗСИПИ		Горицвіт весняний <i>Adonis vernalis</i> L.	
Дорогичівське					Д2ГД	9Д31ВРБ+КЛГ+ГЗ		Скополя карніолійська <i>Scopolia carniolica</i> Jacq.	
Золотопотіцьке					Д3ГД	7Д33ГЗ+ОС		Конвалія травнева <i>Convallaria majalis</i> L.	
Золотопотіцьке					Д3ГД	4Д36ГЗ		Конвалія травнева <i>Convallaria majalis</i> L.	
Золотопотіцьке					Д3ГД	9Д31ГЗ		Конвалія травнева <i>Convallaria majalis</i> L.	
Золотопотіцьке					Д2ГБ	9БКЛ1ГЗ+ЯВ+ЛПД		Підсніжник білосніжний <i>Galanthus nivalis</i> L.	
Золотопотіцьке					Д2ГБД	7БКЛ2ГЗ1ДЗ+ЧШ+ЛП Д+КЛГ		Підсніжник білосніжний <i>Galanthus nivalis</i> L.	
Золотопотіцьке					Д2ГБ	9БКЛ1ЯВ		Підсніжник білосніжний <i>Galanthus nivalis</i> L.	
Коропецьке					Д2ГД	6Д31ЯЛЄ3ГЗ		Підсніжник білосніжний <i>Galanthus nivalis</i> L.	
Коропецьке					Д2ГД	5Д34ГЗ1ЯВ+ЛПД+ОС+ ВЛЧ		Підсніжник білосніжний <i>Galanthus nivalis</i> L.	
Коропецьке					Д2ГД	10ДЗ+БКЛ+ГЗ		Підсніжник білосніжний <i>Galanthus nivalis</i> L.	

Лісництво	Квартал	Виділ	Площа, га	Вік	ТЛУ	Склад	Охоронна зона 50 м Координати	Рідкісний вид	П з ф
Коропецьке					Д2ГД	4Д32ЯЛЄ4Г3+ЛПД+К ЛГ	N49.01677° E025.10093°	Любка дволиста <i>Platanthera bifolia</i> Rich. *	
Коропецьке					Д2ГД	3Я32МДЄ2Д32Г31ЛПД +КЛГ		Зозулені сльози яйцеподібні <i>Listera ovata</i> (L.) R.Br. *	
Коропецьке					Д2ГБД	5БКЛ4Д31Г3		Зозулені сльози яйцеподібні <i>Listera ovata</i> (L.) R.Br. * Любка дволиста <i>Platanthera bifolia</i> Rich. *	
Монастирське					Д2ГБД	6Гз3Лпд1Дз+Яв+Чш+Б кл+Бп	N49.11657° E025.13744°	Підсніжник білосніжний <i>Galanthus nivalis</i> L.	-
					Д2ГД	10Дз		Підсніжник білосніжний <i>Galanthus nivalis</i> L.	-
					Д2ГД	6Дз2Лпд1Дчр1Сз		Підсніжник білосніжний <i>Galanthus nivalis</i> L.	-
					Д2ГБ	4Бкл6Гз+Клг+Дз		Цибуля ведмежа <i>Allium ursinum</i>	-
					Д2ГД	5Дз(68)3Дз(108)2Гз+Ос +Яв+Яз+Яле	N49.11187° E025.12947°	Гніздівка звичайна <i>Neottia nidus-avis</i> L.*	
Криницьке					Д4ВЛЧ	6ВЛЧ1ОС2ВРБ1БП		Конвалія травнева <i>Convallaria majalis</i> L.	

Лісництво	Квартал	Виділ	Площа, га	Вік	ТЛУ	Склад	Охоронна зона 50 м Координати	Рідкісний вид	П з ф
					ДЗГБ	10БКЛ		Цибуля ведмежа <i>Allium ursinum</i>	
					ДЗГД	2ДЗЗЯВЗГЗ1ЧШ1ЯЗ+К ЛГ		Цибуля ведмежа <i>Allium ursinum</i>	
					ДЗГД	8ДЗ2ГЗ	N49.06510° E025.18047°	Зозулені сльози яйцеподібні <i>Listera ovata (L.) R.Br.*</i>	
					ДЗГД	7ДЗ1ГЗ2ЛПД+ЯЗ+ЧШ	N49.06249° E025.16801°	Гніздівка звичайна <i>Neottia nidus-avis L.*</i>	
Бучацьке					Д2ГД	6ЯВ3КЛГ1Гз+Лпд		Цибуля ведмежа <i>Allium ursinum</i>	
Язловецьке					СЗГД	5ГЗ2ДЗ1ЯВ2ЯЗ		Скополія карніолійська <i>Scopolia carniolica Jacq.</i>	

* - виявлені нові місцезростання раритетних видів флори

Ділянки із виявленими місцезростаннями раритетних видів, що знаходяться за межами природно-заповідних об'єктів рекомендовано не включати у фонд головного користування, створивши охоронну зону радіусом 50 м навколо місцезростання виду.

Квартально-видільний перелік передано у ВО «Укрдержліспроект» для врахування при проведенні лісовпорядкування.

У виявлених місцезнаходженнях раритетних видів рекомендується проводити моніторинг за станом популяцій раритетних видів для уникнення негативного впливу на рідкісні види.

3.4. Раритетні види фауни

Знахідки рідкісних видів тварин на території Бережанського надлісництва Філії «Подільський лісовий офіс» ДП «Ліси України» (раніше Філія «Бережанське лісомисливське господарство»), відмічені під час дослідження наведено в таблиці 3.6.

Таблиця 3.6.

Перелік видів тварин, що охороняються

Назва виду (українська, латинська)	Червона книга	Бернська конвенція	CITES	CMS	AEWA	EUROBATS	Європейський	МСОП
КОМАХИ								
Бражник мертва голова <i>Acherontia atropos</i>	Рд							
Бражник прозерпіна <i>Proserpinus proserpina</i>	+							
Ведмедиця велика <i>Pericallia matronula</i> L.	Вр							
Ведмедиця-господиня <i>Callimorpha dominula</i> (L.)	Вр							
Жук-олень <i>Lucanus cervus</i> L.	Рд	3					NT	
Красуня діва <i>Calopteryx virgo</i> L.	Вр							
Махаон <i>Papilio machaon</i> L.	Вр							
Мнемозина <i>Parnassius mnemosyne</i>	Вр	2					*	
Стрічкарка блакитна <i>Catocala fraxini</i> (L.)	Вр							
Стрічкарка орденська малинова <i>Catocala sponsa</i>	Рд							
ЗЕМНОВОДНІ								
Жаба гостоморда <i>Rana arvalis</i> Nilsson		2					LC	LC
Кумка звичайна <i>Bombina bombina</i> L.		2						
Тритон гребенястий <i>Triturus cristatus</i> Laurenti		2						
ПЛАЗУНИ								
Полоз лісовий, ескулапова змія <i>Elaphe longissima</i> Laur.	+							
Гадюка звичайна <i>Vipera berus</i>		3					LC	LC
Ящірка прудка <i>Lacerta agillis</i>		2					LC	LC
ПТАХИ								
Балабан <i>Falco cherrug</i>	Вр	2	2	2			E	EN
Вівчарик-ковалик <i>Phylloscopus collybita</i> (Vieill.)		2						
Дятел звичайний <i>Dendrocopos major</i> (L.)		2						
Дятел малий <i>Dendrocopos minor</i> (L.)		2						
Зміїд <i>Circaetus gallicus</i> (Gmel.)	Рд	2	2	1,2				
Зозуля звичайна <i>Cuculus canorus</i>		3						
Зяблик <i>Fringilla coelebs</i>		3						
Крук <i>Corvus corax</i>		3						
Куріпка сіра <i>Perdix perdix</i>		3					V	

Назва виду (українська, латинська)	Червона книга	Бернська конвенція	CITES	CMS	AEWA	EUROBATS	Європейський	МСОП
Ластівка сільська <i>Hirundo rustica</i> L.		2						
Лелека білий <i>Ciconia ciconia</i> (L.)		2		2	+			
Лунь лучний <i>Circus pygargus</i> (L.)	Вр	2	2	1,2				
Пастушок <i>Rallus aquaticus</i>		3						
Перепілка <i>Coturnix coturnix</i> (L.)		3		2				
Підорлик малий <i>Aquila pomarina</i> C.L.Brehm	Зн	2	2	1,2				
Повзик <i>Sitta europaea</i> L.		2						
Пугач <i>Bubo bubo</i> (L.)	Рд	2	2					
Синиця довгохвоста <i>Aegithalos caudatus</i>		3						
Сова сіра <i>Strix aluco</i> L.		2	2					
Чепура велика <i>Egretta alba</i> (L.)		2		2	+			
ССАВЦІ								
Заєць сірий <i>Lepus europaeus</i>		3						
Козуля європейська <i>Capreolus capreolus</i>		3						
Куниця лісова <i>Martes martes</i>		3						
Нічниця велика <i>Myotis myotis</i>	Вр	2		2		+		
Нічниця довговуха <i>Myotis bechsteini</i>	Зн	2		2		+		
Олень благородний <i>Cervus elaphus</i>		3						
Широковух європейський <i>Barbastella barbastellus</i> Schr.	Зн	2		2		+	V	NT

Знахідки рідкісних видів тварин на території Бережанського надлісництва Філії «Подільський лісовий офіс» ДП «Ліси України» (раніше Філія «Бережанське лісомисливське господарство»), відмічені під час дослідження наведено в таблиці 3.7.

Таблиця 3.7.

Знахідки рідкісних видів тварин

Назва виду	Місце знаходження (лісництво)	Місце знаходження (квартал/виділ)
Зозуля звичайна <i>Cuculus canorus</i>	Бережанське	
Повзик <i>Sitta europaea</i> L.	Бережанське	
Зяблик <i>Fringilla coelebs</i>	Бережанське	
Нічниця велика <i>Myotis myotis</i>	Бережанське	
Нічниця довговуха <i>Myotis bechsteini</i>	Бережанське	
Широковух європейський <i>Barbastella barbastellus</i> Schr.	Бережанське	

Дятел звичайний <i>Dendrocopos major</i> (L.)	Завалівське	
Вівчарик-ковалик <i>Phylloscopus collybita</i> (Vieill.)	Завалівське	
Дятел малий <i>Dendrocopos minor</i> (L.)	Завалівське	
Козуля європейська <i>Capreolus capreolus</i>	Завалівське	
Полоз лісовий, ескулапова змія <i>Elaphe longissima</i> Laur.	Завалівське	
Балабан <i>Falco cherrug</i>	Завалівське	
Перепілка <i>Coturnix coturnix</i> (L.)	Завалівське	
Зміїд <i>Circaetus gallicus</i> (Gmel.)	Завалівське	
Куниця лісова <i>Martes martes</i>	Завалівське	
Олень благородний <i>Cervus elaphus</i>	Завалівське	
Бражник прозерпіна <i>Proserpinus proserpina</i>	Козівське	
Красуня діва <i>Calopteryx virgo</i> L.	Козівське	
Стрічкарка блакитна <i>Catocala fraxini</i> (L.)	Козівське	
Стрічкарка орденська малинова <i>Catocala sponsa</i>	Козівське	
Зозуля звичайна <i>Cuculus canorus</i>	Козівське	
Лунь лучний <i>Circus pygargus</i> (L.)	Козівське	
Зяблик <i>Fringilla coelebs</i>	Конюхівське	
Повзик <i>Sitta europaea</i> L.	Конюхівське	
Зозуля звичайна <i>Cuculus canorus</i>	Конюхівське	
Пугач <i>Bubo bubo</i> (L.)	Конюхівське	
Сова сіра <i>Strix aluco</i> L.	Конюхівське	
Чепура велика <i>Egretta alba</i> (L.)	Конюхівське	
Вівчарик-ковалик <i>Phylloscopus collybita</i> (Vieill.)	Литвинівське	
Зозуля звичайна <i>Cuculus canorus</i>	Литвинівське	
Зяблик <i>Fringilla coelebs</i>	Литвинівське	
Зозуля звичайна <i>Cuculus canorus</i>	Нараївське	
Дятел звичайний <i>Dendrocopos major</i> (L.)	Нараївське	
Повзик <i>Sitta europaea</i> L.	Нараївське	
Заєць сірий <i>Lepus europaeus</i>	Нараївське	
Ластівка сільська <i>Hirundo rustica</i> L.	Нараївське	
Зяблик <i>Fringilla coelebs</i>	Підгаєцьке	
Повзик <i>Sitta europaea</i> L.	Підгаєцьке	
Ведмедиця велика <i>Pericallia matronula</i> L.	Підгаєцьке	
Дятел звичайний <i>Dendrocopos major</i> (L.)	Урманське	
Зозуля звичайна <i>Cuculus canorus</i>	Урманське	
Жаба гостоморда <i>Rana arvalis</i> Nilsson	Урманське	
Ящірка прудка <i>Lacerta agillis</i>	Урманське	
Синиця довгохвоста <i>Aegithalos caudatus</i>	Урманське	

Пастушок <i>Rallus aquaticus</i>	Урманське	
Перепілка <i>Coturnix coturnix</i> (L.)	Урманське	
Зяблик <i>Fringilla coelebs</i>	Бучацьке	
Лелека білий <i>Ciconia ciconia</i> (L.)	Бучацьке	
Вівчарик-ковалик <i>Phylloscopus collybita</i> (Vieill.)	Бучацьке	
Повзик <i>Sitta europaea</i> L.	Бучацьке	
Ящірка прудка <i>Lacerta agillis</i>	Бучацьке	
Ведмедиця-господиня <i>Callimorpha dominula</i> (L)	Монастириське	
Синиця довгохвоста <i>Aegithalos caudatus</i>	Монастириське	
Дятел малий <i>Dendrocopos minor</i> (L.)	Монастириське	
Жук-олень <i>Lucanus cervus</i> L.	Монастириське	
Зозуля звичайна <i>Cuculus canorus</i>	Монастириське	
Бражник мертва голова <i>Acherontia atropos</i>	Криницьке	
Повзик <i>Sitta europaea</i> L.	Криницьке	
Мнемозина <i>Parnassius mnemosyne</i>	Криницьке	
Ящірка прудка <i>Lacerta agillis</i>	Коропецьке	
Зяблик <i>Fringilla coelebs</i>	Коропецьке	
Заєць сірий <i>Lepus europaeus</i>	Коропецьке	
Козуля європейська <i>Capreolus capreolus</i>	Коропецьке	
Ведмедиця велика <i>Pericallia matronula</i> L.	Золотопотіцьке	
Повзик <i>Sitta europaea</i> L.	Золотопотіцьке	
Лелека білий <i>Ciconia ciconia</i> (L.)	Золотопотіцьке	
Козуля європейська <i>Capreolus capreolus</i>	Золотопотіцьке	
Синиця довгохвоста <i>Aegithalos caudatus</i>	Язловецьке	
Зозуля звичайна <i>Cuculus canorus</i>	Язловецьке	
Зозуля звичайна <i>Cuculus canorus</i>	Дорогичівське	
Зяблик <i>Fringilla coelebs</i>	Дорогичівське	
Мнемозина <i>Parnassius mnemosyne</i>	Дорогичівське	
Дятел звичайний <i>Dendrocopos major</i> (L.)	Дорогичівське	
Заєць сірий <i>Lepus europaeus</i>	Дорогичівське	
Козуля європейська <i>Capreolus capreolus</i>	Дорогичівське	

Отже, під час польових досліджень в межах Бережанського надлісництва Філії «Подільський лісовий офіс» ДП «Ліси України» (раніше Філія «Бережанське лісомисливське господарство») виявлено рідкісні види фауни: Бражник мертва голова *Acherontia atropos*, Бражник прозерпіна *Proserpinus proserpina*, Ведмедиця велика *Pericallia matronula* L., Ведмедиця-господиня *Callimorpha dominula* (L), Жук-

олень *Lucanus cervus* L., Красуня діва *Calopteryx virgo* L., Махаон *Papilio machaon* L., Мнемозина *Parnassius mnemosyne*, Стрічкарка блакитна *Catocala fraxini* (L.), Стрічкарка орденська малинова *Catocala sponsa*, Жаба гостоморда *Rana arvalis* Nilsson, Кумка звичайна *Bombina bombina* L., Тритон гребенястий *Triturus cristatus* Laurenti, Полоз лісовий, ескулапова змія *Elaphe longissima* Laur., Гадюка звичайна *Vipera berus*, Ящірка прудка *Lacerta agillis*, Балабан *Falco cherrug*, Вівчарик-ковалик *Phylloscopus collybita* (Vieill.), Дятел звичайний *Dendrocopos major* (L.), Дятел малий *Dendrocopos minor* (L.), Змієїд *Circaetus gallicus* (Gmel.), Зозуля звичайна *Cuculus canorus*, Зяблик *Fringilla coelebs*, Крук *Corvus corax*, Куріпка сіра *Perdix perdix*, Ластівка сільська *Hirundo rustica* L., Лелека білий *Ciconia ciconia* (L.), Лунь лучний *Circus pygargus* (L.), Пастушок *Rallus aquaticus*, Перепілка *Coturnix coturnix* (L.), Підорлик малий *Aquila pomarina* C.L.Brehm, Повзик *Sitta europaea* L., Пугач *Bubo bubo* (L.), Синиця довгохвоста *Aegithalos caudatus*, Сова сіра *Strix aluco* L., Чепура велика *Egretta alba* (L.), Заєць сірий *Lepus europaeus*, Козуля європейська *Capreolus capreolus*, Куниця лісова *Martes martes*, Нічниця велика *Myotis myotis*, Нічниця довговуха *Myotis bechsteini*, Олень благородний *Cervus elaphus*, Широковух європейський *Barbastella barbastellus* Schr.

4. Моніторинг раритетних видів на території планової діяльності

Дослідження проведені за маршрутними шляхами, що включають об'єкти ПЗФ та ділянки чергової лісосіки, зазначеними на планово-картографічних матеріалах. Польовими дослідженнями охоплено усі ділянки, відведені у рубки головного користування та, частково – ділянки, де заплановано проведення вибіркових та суцільних санітарних рубок.

У ході складання маршрутних шляхів було проаналізовано таксаційні матеріали, з метою деталізації складу, структури, віку деревостанів, для побудови найбільш доцільних та оптимізованих шляхів обстеження. Детальні дослідження рослинного світу здійснено на облікових площадках.

На планово-картографічному матеріалі зазначено об'єкти планованої діяльності, раритетні види і угруповання та об'єкти природно-заповідного фону (ПЗФ) (Додаток А).

Дослідження суміжних ділянок, які примикають до планованої діяльності проведено по контуру відводів деревостанів. По контуру ділянок головного користування здійснено дослідження ділянок на відстані 100 метрів.

Дані щодо локалізації ділянок планованої діяльності, де запроектовано рубки головного користування наведені у таблиці 5.1.-5.2.

Всі передбачені ділянки чергової лісосіки розташовані за межами природно-заповідних об'єктів, під час дослідження на них не виявлено раритетних видів та угруповань.

Під час дослідження обстежено територію планової діяльності кожного лісництва, включаючи ділянки чергової лісосіки головного користування на 2025-2026 роки та об'єкти природо-заповідного фонду.

Для кожного лісництва складено карти поширення раритетних видів та угруповань.

Матеріали, отримані в результаті досліджень передані у ВО «Укрдержліспроект» для врахування при проведенні лісовпорядкування.

4.1. Урманське лісництво

Об'єкт Смарагдової мережі UA 0000190 Бережанське Опілля включає територію Урманського лісництва (кв. 2-33, 55-61).

В межах лісництва розташовані об'єкти природно-заповідного фонду, виявлено раритетні види, угруповання Смарагдової мережі, на час обстеження не виявлено угруповання Зеленої книги (Додаток А).

Об'єкти природно-заповідного фонду

№ з/п	Найменування об'єктів природно-заповідного фонду	За даними реєстру		За даними лісовпорядкування		Причини розходження
		площа, га	місце- знаходження	площа, га	місце- знаходження	
1	Загальнозоологічний заказник місцевого значення «Залісся»					-
2	Ботанічна пам'ятка природи місцевого значення «Бук лісовий (1 дерево)»					площа об'єкта ПЗФ менша за мінімальну площу виділа
28	Ботанічна пам'ятка природи місцевого значення «Малоурманські черевички»					-
31	Ботанічна пам'ятка природи місцевого значення «Дуб звичайний (1 дерево)»					площа об'єкта ПЗФ менша за мінімальну площу виділа
35	Ботанічна пам'ятка природи місцевого значення «Урманська бучина»					-
47	Ботанічний заказник місцевого значення «Малоурманський»					перелітерація відбулася під час минулого лісовпорядкування
52	Загальнозоологічний заказник місцевого значення «Поточани»					приєднання до лісового фонду ділянки, яка не входить до ПЗФ

Природні оселища (біотопи) Бернської Конвенції

(додаток I Резолюції 4 (1996) Бернської Конвенції)

	Оселища	Рослинні угруповання	Лісництво	Квартал, виділ	Площа
G1.6	Букові ліси	Fagion sylvaticae,	Урманське		
		Dentario	Урманське		
		quinquefoliae-Fagion, Fagion orientalis, Luzulo-Fagion sylvaticae	Урманське		

Місцезростання раритетних видів флори

Лісництво	Квартал	Виділ	Площа, га	Вік	ТЛУ	Склад	Рідкісний вид	Пзф
Ботанічна пам'ятка природи «Малоурманські черевички»								
Урманське					Д2ГБ	4Бкл2Дзв1Яз3Гз+Клг	Гніздівка звичайна <i>Neottia nidus-avis</i> L.	+
Урманське					Д2ГД	7Гз1Дзв1Бкл1Сз+Чш	Актея колосиста <i>Actaea spicata</i> L.	+
Ботанічна пам'ятка природи «Урманська бучина»								
Урманське					Д2ГБ	9Бкл1Гз	Гніздівка звичайна <i>Neottia nidus-avis</i> L.	+
Урманське					Д2ГБ	9Бкл1Гз	Любка дволиста <i>Platanthera bifolia</i> (L.) Rich.	+
Ботанічний заказник «Малоурманський»								
Урманське					Д2ГБ	4Бкл2Дз1Яз3Гз+Клг	Зозулені черевички справжні <i>Cypripedium calceolus</i> L.	+
Урманське					Д2ГБ	4Бкл1Дз1Клг4Гз	Любка дволиста <i>Platanthera bifolia</i> (L.) Rich.	+
Урманське					Д2ГБ	5Бкл1Дз4Гз+Яз+Клг	Любка дволиста <i>Platanthera bifolia</i> (L.) Rich.	+
Урманське					Д2Г	9Бкл1Гз+Дз+Клг+Яз	Любка дволиста <i>Platanthera bifolia</i> (L.) Rich. Гніздівка звичайна <i>Neottia nidus-avis</i> L.	+

4.2. Конюхівське лісництво

Об'єкт Смарагдової мережі UA 0000190 Бережанське Опілля включає територію Конюхівського лісництва (кв. 29, 39-56).

В межах лісництва розташовані об'єкти природно-заповідного фонду, виявлено раритетні види, угруповання Смарагдової мережі, на час обстеження не виявлено угруповання Зеленої книги (Додаток А).

Об'єкти природно-заповідного фонду

№ з/п	Найменування об'єктів природно-заповідного фонду	За даними реєстру		За даними лісовпорядкування		Причини розходження
		площа, га	місце-знаходження	площа, га	місце-знаходження	
3	Ботанічна пам'ятка природи місцевого значення «Дуб Конюхівський № 1»					площа об'єкта ПЗФ менша за мінімальну площу виділа
4	Ботанічна пам'ятка природи місцевого значення «Дуб Конюхівський № 2»					площа об'єкта ПЗФ менша за мінімальну площу виділа
5	Ботанічна пам'ятка природи місцевого значення «Дуб Конюхівський № 3»					площа об'єкта ПЗФ менша за мінімальну площу виділа
25	Гідрологічна пам'ятка природи місцевого значення «Куропатницьке джерело»					

Природні оселища (біотопи) Бернської Конвенції

(додаток I Резолюції 4 (1996) Бернської Конвенції)

	Оселища	Рослинні угруповання	Лісництво	Квартал, виділ	Площа
G1.A1	Дубово-ясенево-грабові ліси на евтрофних і мезотрофних ґрунтах	Carpinion betuli.	Конюхівське		

4.3. Козівське лісництво

Об'єкт Смарагдової мережі UA 0000190 Бережанське Опілля включає територію Козівського лісництва (кв. 10-28, 48-55).

В межах лісництва розташовані об'єкти природно-заповідного фонду, виявлено раритетні види, угруповання Смарагдової мережі, на час обстеження не виявлено угруповання Зеленої книги (Додаток А).

Об'єкти природно-заповідного фонду

№ з/п	Найменування об'єктів природно-заповідного фонду	За даними реєстру		За даними лісовпорядкування		Причини розходження
		площа, га	місце- знаходження	площа, га	місце- знаходження	
6	Ботанічна пам'ятка природи місцевого значення «Липа Богдана Хмельницького»					площа об'єкта ПЗФ менша за мінімальну площу виділа
48	Загальнозоологічний заказник місцевого значення «Ішківський»					-
51	Загальнозоологічний заказник місцевого значення «Звіринець»					-
107	Ботанічна пам'ятка природи місцевого значення «Степова ділянка «Торки»					Рішення Тернопільської обласної ради від 26.02.1999 №50, рішення Тернопільської ОВА № 521/01.02-01 від 27.09.2023

№ з/п	Найменування об'єктів природно-заповідного фонду	За даними реєстру		За даними лісовпорядкування		Причини розходження
		площа, га	місце-знаходження	площа, га	місце-знаходження	
108	Ботанічна пам'ятка природи місцевого значення «Рогівська ділянка»					Рішення Тернопільської обласної ради від 30.08.1990 № 189, рішення Тернопільської обласної ради від 27.04.2001 № 238, рішення Тернопільської ОВА № 521/01.02-01 від 27.09.2023
109	Гідрологічна пам'ятка природи місцевого значення «Джерела в урочищі «Кривуля»					Рішення Тернопільської обласної ради від 18.03.1994 р., рішення Тернопільської ОВА № 697/01.02-01 від 06.12.2023

Природні оселища (біотопи) Бернської Конвенції

(додаток I Резолюції 4 (1996) Бернської Конвенції)

	Оселища	Рослинні угруповання	Лісництво	Квартал, виділ	Площа
G1.A1	Дубово-ясенево-грабові ліси на евтрофних і мезотрофних ґрунтах	Carpinion betuli.	Козівське		

4.4. Нараївське лісництво

Об'єкт Смарагдової мережі UA 0000190 Бережанське Опілля включає територію Нараївського лісництва (кв. 5-76).

В межах лісництва розташовані об'єкти природно-заповідного фонду, виявлено раритетні види, угруповання Смарагдової мережі, на час обстеження не виявлено угруповання Зеленої книги (Додаток А).

Об'єкти природно-заповідного фонду

№ з/п	Найменування об'єктів природно-заповідного фонду	За даними реєстру		За даними лісовпорядкування		Причини розходження
		площа, га	місце-знаходження	площа, га	місце-знаходження	
26	Гідрологічна пам'ятка природи місцевого значення «Гутянські джерела»					-
30	Ботанічна пам'ятка природи місцевого значення «Кур'янівський модринник»					-
32	Ботанічна пам'ятка природи місцевого значення «Бук лісовий (1 дерево)»					об'єкт розташований в межах іншого об'єкта ПЗФ. Площа об'єкта ПЗФ менша за мінімальну площу виділа
33	Ботанічна пам'ятка природи місцевого значення «Нараївська бучина»					-
41	Ботанічний заказник місцевого значення «Гутянський заказник»					-

Природні оселища (біотопи) Бернської Конвенції

(додаток I Резолюції 4 (1996) Бернської Конвенції)

	Оселища	Рослинні угруповання	Лісництво	Квартал, виділ	Площа
G1.6	Букові ліси	Fagion sylvaticae, Dentario quinquefoliae-	Нараївське		
			Нараївське		
			Нараївське		

	Оселища	Рослинні угруповання	Лісництво	Квартал, виділ	Площа
		Fagion, Fagion orientalis, Luzulo-Fagion sylvaticae	Нараївське		
			Нараївське		
			Нараївське		
			Нараївське		

Місцезростання раритетних видів флори

Лісництво	Квартал	Виділ	Площа, га	Вік	ТЛЮ	Склад	Рідкісний вид	Пзф
Ботанічна пам'ятка природи «Нараївська бучина»								
Нараївське					Д2ГБ	10Бкл	Любка дволиста <i>Platanthera bifolia</i> (L.) Rich.	+
Ботанічний заказни «Гутянський»								
Нараївське					Д2ГД	4Дзв4Гз2Бкл	Зозулені черевички справжні	+
					Д2Гд	3Дзв2Клг3Гз1Яв!Лпд	<i>Sucripedium calceolus</i> L. Булатка великоквіткова <i>Cephalanthera damasonium</i> (Mill.) Druce	
Нараївське					Д2Г	4Бкл4Гз1Яз1Яв	Любка дволиста <i>Platanthera bifolia</i> (L.) Rich. Гніздівка звичайна <i>Neottia nidus-avis</i> L.	-
Нараївське					Д2Г	4Бкл4Гз1Яз1Яв		
Нараївське					Д2Г	6Бкл4Гз		
Нараївське					Д2Г	7Бкл2Гз1Сз		
Нараївське					Д2Г	7Бкл3яз+Гз+Клг		

4.5. Бережанське лісництво

Об'єкт Смарагдової мережі UA 0000190 Бережанське Опілля включає територію Бережанського лісництва (1-55, 68-70).

В межах лісництва розташовані об'єкти природно-заповідного фонду, виявлено раритетні види, угруповання Смарагдової мережі та угруповання Зеленої книги (Додаток А).

Об'єкти природно-заповідного фонду

№ з/п	Найменування об'єктів природно-заповідного фонду	За даними реєстру		За даними лісовпорядкування		Причини розходження
		площа, га	місце-знаходження	площа, га	місце-знаходження	
7	Геологічна пам'ятка природи загальнодержавного значення «Печера «Опільська»					-
8	Парк-пам'ятка садово-паркового мистецтва загальнодержавного значення «Раївський парк»					-
9	Ботанічна пам'ятка природи місцевого значення «Дуб Богдана Хмельницького»					об'єкт розташований в межах іншого об'єкта ПЗФ. Площа об'єкта ПЗФ менша за мінімальну площу виділа
10	Ботанічна пам'ятка природи місцевого значення «Дуб Велетень»					об'єкт розташований в межах іншого об'єкта ПЗФ. Площа об'єкта ПЗФ менша за мінімальну площу виділа
11	Ботанічна пам'ятка природи місцевого значення «Дуб Богатир»					об'єкт розташований в межах іншого об'єкта ПЗФ. Площа об'єкта ПЗФ менша за мінімальну площу виділа

№ з/п	Найменування об'єктів природно-заповідного фонду	За даними реєстру		За даними лісовпорядкування		Причини розходження
		площа, га	місце-знаходження	площа, га	місце-знаходження	
12	Дендрологічний парк місцевого значення «Бережанський»					-
22	Геологічна пам'ятка природи місцевого значення «Чортів Камінь»					-
23	Геологічна пам'ятка природи місцевого значення «Куря'нівський феномен»					-
27	Гідрологічна пам'ятка природи місцевого значення «Панські джерела»					-
36	Ботанічна пам'ятка природи місцевого значення «Кур'янівська бучина»					-

Природні оселища (біотопи) Бернської Конвенції

(додаток I Резолюції 4 (1996) Бернської Конвенції)

	Оселища	Рослинні угруповання	Лісництво	Квартал, виділ	Площа
G1.6	Букові ліси	Fagion sylvaticae,	Бережанське		
		Dentario	Бережанське		
		quinquefoliae-	Бережанське		
		Fagion, Fagion	Бережанське		
		orientalis, Luzulo-			
		Fagion sylvaticae			

Угруповання Зеленої книги

Назва рослинного угруповання (рослинної асоціації або рослинної формації)	Лісництво	Квартал, виділ, площа, га	Зайнята площа, га
Угруповання букових лісів (Fageta sylvaticae) з домінуванням барвінку малого (Vinca minor)	Бережанське		

Місцезростання раритетних видів флори

Лісництво	Квартал	Виділ	Площа, га	Вік	ТЛУ	Склад	Рідкісний вид	Пз ф
Геологічна пам'ятка природи місцевого значення «Чортів камінь»								
Бережанське					Д2ГБ	10Бк+Гзв	Асплений волосовидний <i>Asplenium trichomanes</i> L.	+
Ботанічна пам'ятка природи «Бережанська бучина»								
Бережанське					Д2ГБ	10Бк+Гзв	Любка дволиста <i>Platanthera bifolia</i> (L.) Rich. Гніздівка звичайна <i>Neottia nidus-avis</i> L. Вовчі ягоди звичайні <i>Daphne mezereum</i> L. Зубниця бульбиста <i>Dentaria bulbifera</i> L.	+
Ботанічна пам'ятка природи «Курянівська бучина»								
Бережанське					Д2ГБ	10 Бкл	Гніздівка звичайна <i>Neottia nidus-avis</i> L. Зозулині сльози яйцеподібні <i>Listera ovata</i> (L.) R.Br Любка зеленоквіткова <i>Platanthera chlorantha</i> (Cust.) Булатка великоквіткова <i>Cephalanthera damasonium</i> (Mill.) Druce Арум Бессера <i>Arum besserianum</i> Schott Кадило сарматське <i>Melitis sarmatica</i> Klok. Актея колосиста <i>Actaea spicata</i> L.	+
Геологічна пам'ятка природи «Курянівський феномен»								
Бережанське					Д2ГБ	Курянівський феномен	Асплений волосовидний <i>Asplenium trichomanes</i> L. Лілія лісова <i>Lilium martagon</i> L.	+

Лісництво	Квартал	Виділ	Площа, га	Вік	ТЛУ	Склад	Рідкісний вид	Пз ф
							Булатка великоквіткова <i>Cephalanthera damasonium</i> (Mill.) Druce	
Бережанське					Д2Г	8Гз2КлГ+Бкл+Яз +Ос	Лілія лісова <i>Lilium martagon</i> L. Актея колосиста <i>Actaea spicata</i> L.* Булатка великоквіткова <i>Cephalanthera damasonium</i> (Mill.) Druce* Гніздівка звичайна <i>Neottia nidus-avis</i> L.*	-
					Д2Г	7Бкл2Гр+ Ос	Булатка великоквіткова <i>Cephalanthera damasonium</i> (Mill.) Druce	-
Бережанське					Д2Г	3Бкл7Гр++ДзКл г	Гніздівка звичайна <i>Neottia nidus-avis</i> L.	-
						5Сз5Гг	Любка дволиста <i>Platanthera</i> <i>bifolia</i> (L.) Rich.	-

4.6. Литвинівське лісництво

Об'єкт Смарагдової мережі UA 0000190 Бережанське Опілля включає територію Литвинівського лісництва (кв. 6-57, 59-61, 63).

Об'єкт Смарагдової мережі UA 0000188 Підгаєцький регіональний ландшафтний парк включає територію Литвинівського лісництва (кв. 64-112, 114).

В межах лісництва розташовані об'єкти природно-заповідного фонду, виявлено раритетні види, угруповання Смарагдової мережі, на час обстеження не виявлено угруповання Зеленої книги (Додаток А).

Об'єкти природно-заповідного фонду

№ з/п	Найменування об'єктів природно-заповідного фонду	За даними реєстру		За даними лісовпорядкування		Причини розходження
		площа, га	місце-знаходження	площа, га	місце-знаходження	
24	Геологічна пам'ятка природи місцевого значення «Карстові лійки в Шумлянах»					-
38	Ботанічна пам'ятка природи місцевого значення «Рудницька бучина»					-
45	Ботанічний заказник місцевого значення «Тростянецький заказник №1»					перелітерація відбулася під час минулого лісовпорядкування
46	Ботанічний заказник місцевого значення «Тростянецький заказник №2»					перелітерація відбулася під час минулого лісовпорядкування
53	Загальнозоологічний заказник місцевого значення «Рудники»					частина об'єкта розташована в межах іншого об'єкта ПЗФ
54	Ботанічна пам'ятка природи місцевого значення «Тростянецька бучина»					-
	Гідрологічна пам'ятка природи місцевого значення «Джерела в Лозах»					Рішення Тернопільської обласної ради від 18.03.1994 р., рішення Тернопільської ОВА № 0612/01.02-01 від 30.10.2023

Природні оселища (біотопи) Бернської Конвенції

(додаток I Резолюції 4 (1996) Бернської Конвенції)

	Оселища	Рослинні угруповання	Лісництво	Квартал, виділ	Площа
G1.6	Букові ліси	Fagion sylvaticae, Dentario quinquefoliae-Fagion, Fagion orientalis, Luzulo-Fagion sylvaticae	Литвинівське		
			Литвинівське		
			Литвинівське		
			Литвинівське		
G1.A1	Дубово-ясенево-грабові ліси на евтрофних і мезотрофних ґрунтах	Carpinion betuli.	Литвинівське		

Місцезростання раритетних видів флори

Лісництво	Квартал	Виділ	Площа, га	Вік	ТЛУ	Склад	Рідкісний вид	Пзф
Ботанічний заказник «Тростянецький 1»								
Литвинівське	27	8	1,2	56	Д2ГБ	7Гз2Бкл1Дзв+Бп	Підсніжник білосніжний <i>Galanthus nivalis</i> L.	+
Литвинівське	27	9	1,6	60	Д2ГБ	6Гз3Бкл1Дзв+Клг	Підсніжник білосніжний <i>Galanthus nivalis</i> L.	+
Литвинівське	27	10	3,2	66	Д2ГБ	10Бкл+Гз+Клг+Брс	Підсніжник білосніжний <i>Galanthus nivalis</i> L.	+
Ботанічний заказник «Тростянецький 2»								
Литвинівське	31	1	4,2	92	Д2ГБ	7Бкл2Гз1Клг+Чш	Підсніжник білосніжний <i>Galanthus nivalis</i> L.	+
Литвинівське	31	2	5,3	61	Д2ГБ	6Гз3Бкл1Клг	Підсніжник білосніжний <i>Galanthus nivalis</i> L.	+

4.7. Підгаєцьке лісництво

Об'єкт Смарагдової мережі UA 0000190 Бережанське Опілля включає територію Підгаєцького лісництва (4, 6, 8-9, 11-20, 23-25, 29, 32-33, 35).

Об'єкт Смарагдової мережі UA 0000188 Підгаєцький регіональний ландшафтний парк включає територію Підгаєцького лісництва (39-64).

В межах лісництва розташовані об'єкти природно-заповідного фонду, виявлено раритетні види, угруповання Смарагдової мережі, на час обстеження не виявлено угруповання Зеленої книги (Додаток А).

Об'єкти природно-заповідного фонду

№ з/п	Найменування об'єктів природно-заповідного фонду	За даними реєстру		За даними лісовпорядкування		Причини розходження
		площа, га	місце- знаходження	площа, га	місце- знаходження	
13	Ботанічний заказник загальнодержавного значення «Волощина»					перелітерація відбулася під час минулого лісовпорядкування
29	Ботанічна пам'ятка природи місцевого значення «Мужилівська діброва»					-
42	Ботанічний заказник місцевого значення «Угринів»					об'єкт розташований в межах іншого об'єкта ПЗФ
44	Ботанічний заказник місцевого значення «Мужилівський заказник»					-
49	Загальнозоологічний заказник місцевого значення «Буда»					-

Природні оселища (біотопи) Бернської Конвенції

(додаток I Резолюції 4 (1996) Бернської Конвенції)

	Оселища	Рослинні угруповання	Лісництво	Квартал, виділ	Площа
G1.A1	Дубово-ясенево-грабові ліси на евтрофних мезотрофних ґрунтах	Carpinion betuli.	Підгаєцьке		
			Підгаєцьке		
			Підгаєцьке		

Місцезростання раритетних видів флори

Лісництво	Квартал	Виділ	Площа, га	Вік	ТЛУ	Склад	Рідкісний вид	Пзф
Ботанічний заказник «Волощина»								
Підгаєцьке					Д2ГД	5Ялє3Яз2Гз+Бп+Клг	<u>Вовчі ягоди пахучі</u> <i>Daphne sneorum</i> L.	+
Підгаєцьке					Д2ГД	5Мде3Бп1Клг1Ос	<u>Ясенець білий</u> <i>Dictamnus albus</i> L.	
Підгаєцьке					Д2ГД	10Гз+Лпд	<u>Булатка великоквіткова</u> <i>Cephalanthera damasonium</i> (Mill.) Druce	
Підгаєцьке					Д2ГД	3Дзв3Гз3Врб1Ос+Яз	<u>Жовтозілля Бессера</u> <i>Senecio besseranus</i> Minder	
Підгаєцьке					Д2ГД	4Дзв4Бкл1яз1Гз	<u>Зозулині сльози</u> <u>яйцеподібні</u>	
Підгаєцьке					Д2ГД	5Яз1Бкл1Клг1Лпд2Гз+ Яв	<i>Listera ovata</i> (L.) R.Br <u>Любка дволиста</u>	
Підгаєцьке					Д2ГД	10Дзв+Чш+Яв+Гз +Клг	<i>Platanthera bifolia</i> (L.) Rich <u>Кадило сарматське</u> <i>Melitis sarmatica</i> Klok. <u>Вовчі ягоди звичайні</u> <i>Daphne mezereum</i> L. <u>Гадючник звичайний</u> <i>Filipendula vulgaris</i> Moench.	
Ботанічний заказник «Угринів»								
Підгаєцьке					Д2ГД	5Дзв3Лпд2Гз+Яв+Чш	<u>Підсніжник білосніжний</u> <i>Galanthus nivalis</i> L.	+
Ботанічний заказник «Мужилівський»								
Підгаєцьке					Д2ГД	6Дзв2Яз1лпд1Гз+Яв+Ч ш	<u>Підсніжник білосніжний</u> <i>Galanthus nivalis</i> L.	+
Ботанічна пам'ятка природи «Мужилівська діброва»								
Підгаєцьке					Д2ГД	7Дзв3Гз+Брс	<u>Булатка великоквіткова</u> <i>Cephalanthera damasonium</i> (Mill.) Druce	+

4.8. Завалівське лісництво

Територія лісництва не входить до складу об'єкту Смарагдової мережі.

В межах лісництва розташовані об'єкти природно-заповідного фонду, виявлено раритетні види, угруповання Смарагдової мережі, на час обстеження не виявлено угруповання Зеленої книги (Додаток А).

Об'єкти природно-заповідного фонду

№ з/п	Найменування об'єктів природно-заповідного фонду	За даними реєстру		За даними лісовпорядкування		Причини розходження
		площа, га	місце-знаходження	площа, га	місце-знаходження	
14	Ботанічний заказник місцевого значення «Горожанка»					змінено номер кварталу у зв'язку з віднесенням до Висоцької с/р
34	Ботанічна пам'ятка природи місцевого значення «Бук лісовий (1 дерево)»					об'єкт розташований в межах іншого об'єкта ПЗФ. Площа об'єкта ПЗФ менша за мінімальну площу виділа
39	Ботанічна пам'ятка природи місцевого значення «Завалівська бучина № 2»					перелітерація відбулася під час минулого лісовпорядкування
40	Ботанічна пам'ятка природи місцевого значення «Завалівська бучина № 1»					-
43	Ботанічний заказник місцевого значення «Вивірки»					перелітерація відбулася під час минулого лісовпорядкування
50	Загальнозоологічний заказник місцевого значення «Довге»					перелітерація відбулася під час минулого лісовпорядкування

Природні оселища (біотопи) Бернської Конвенції

(додаток I Резолюції 4 (1996) Бернської Конвенції)

	Оселища	Рослинні угруповання	Лісництво	Квартал, виділ	Площа
G1.6	Букові ліси	Fagion sylvaticae,	Завалівське		
		Dentario quinquefoliae-	Завалівське		
		Fagion, Fagion orientalis, Luzulo-Fagion sylvaticae	Завалівське		
G1.A1	Дубово-ясенєво-грабові ліси на евтрофних і мезотрофних ґрунтах	Carpinion betuli.	Завалівське		

Місцезростання раритетних видів флори

Лісництво	Квартал	Виділ	Площа, га	Вік	ТЛУ	Склад	Рідкісний вид	Пзф
Ботанічна пам'ятка природи «Завалівська бучина № 1»								
Завалівське					Д2ГБ	10Бкл	Підсніжник білосніжний <i>Galanthus nivalis</i> L.	+
Ботанічний заказник «Вивірки»								
Завалівське					Д2ГД	3Дз4Бп3Гз	Підсніжник білосніжний <i>Galanthus nivalis</i> L.	+
Завалівське					Д2ГД	3Дз5Акб1Бп1Гз	Підсніжник білосніжний <i>Galanthus nivalis</i> L.	+

4.9 Бучацьке лісництво

Об'єкти Смарагдової мережі не включають територію лісництва.

В межах лісництва розташовані об'єкти природно-заповідного фонду, виявлено раритетні види, угруповання Смарагдової мережі, на час обстеження не виявлено угруповання Зеленої книги (Додаток А).

Об'єкти природно-заповідного фонду

№ з/п	Найменування об'єктів природно-заповідного фонду	За даними реєстру		За даними лісовпорядкування		Причини розходження
		площа, га	місце-знаходження	площа, га	місце-знаходження	
58	Зарваницький регіональний ландшафтний парк					-
62	Загальнозоологічний заказник «Пулікове»					-
96	Ботанічна пам'ятка природи місцевого значення «Монастирська ділянка»					-

Природні оселища (біотопи) Бернської Конвенції

(додаток I Резолюції 4 (1996) Бернської Конвенції)

	Оселища	Рослинні угруповання	Лісництво	Квартал, виділ	Площа
G1.A1	Дубово-ясенево-грабові ліси на евтрофних і мезотрофних ґрунтах	Carpinion betuli.	Бучацьке		
			Бучацьке		

Місцезростання раритетних видів флори

Лісництво	Квартал	Виділ	Площа, га	Вік	ТЛУ	Склад	Рідкісний вид	П з ф
Бучацьке					Д2ГД	10Сз+Гз	Підсніжник білосніжний <i>Galanthus nivalis</i> L.	+
Бучацьке					Д2ГД	5Дчр2Мде1Бкл2Гз+Я в	Підсніжник білосніжний <i>Galanthus nivalis</i> L.	+
Бучацьке					Д2ГД	6Яв3Клг1Гз	Підсніжник білосніжний <i>Galanthus nivalis</i> L.	+
Бучацьке					Д2Гд	4Гз1Дз2Ос1Лпд1Яв1 Яле+Чш+Клг+Клп	Підсніжник білосніжний <i>Galanthus nivalis</i> L.	+
Бучацьке					Д2ГД	3Яв2Яле2Лпд1Яз1Сз1 Клг+Чш	Підсніжник білосніжний <i>Galanthus nivalis</i> L.	+

Лісництво	Квартал	Виділ	Площа, га	Вік	ТЛУ	Склад	Рідкісний вид	П з ф
Бучацьке					Д2ГД	9Дз1Гз	Підсніжник білосніжний <i>Galanthus nivalis</i> L.	+
Бучацьке					Д2ГД	6Яв3Клг1Гз+Лпд	Цибуля ведмежа <i>Allium ursinum</i>	

4.10. Монастириське лісництво

Об'єкти Смарагдової мережі не включають територію лісництва.

В межах лісництва розташовані об'єкти природно-заповідного фонду, виявлено раритетні види, угруповання Смарагдової мережі, на час обстеження не виявлено угруповання Зеленої книги (Додаток А).

Об'єкти природно-заповідного фонду

№ з/п	Найменування об'єктів природно-заповідного фонду	За даними реєстру		За даними лісовпорядкування		Причини розходження
		площа, га	місце-знаходження	площа, га	місце-знаходження	
15	Гідрологічна пам'ятка природи місцевого значення «Джерело в Маркові»					площа об'єкта ПЗФ менша за мінімальну площу виділа
84	Ботанічна пам'ятка природи місцевого значення «Марковецька бучина»					-
90	Ботанічна пам'ятка природи місцевого значення «Монастирисьька бучина»					-

4.11 Криницьке лісництво

Об'єкти Смарагдової мережі не включають територію лісництва.

В межах лісництва розташовані об'єкти природно-заповідного фонду, виявлено раритетні види, угруповання Смарагдової мережі, угруповання Зеленої книги (Додаток А).

Об'єкти природно-заповідного фонду

№ з/п	Найменування об'єктів природно-заповідного фонду	За даними реєстру		За даними лісовпорядкування		Причини розходження
		площа, га	місце-знаходження	площа, га	місце-знаходження	
63	Загальнозоологічний заказник «Криниця»					виділення кварталу внаслідок територіальної реформи
64	Загальнозоологічний заказник «Ковалівський»					виділення кварталу внаслідок територіальної реформи
76	Ботанічна пам'ятка природи місцевого значення «Яргорівська бучина № 1»					-
77	Ботанічна пам'ятка природи місцевого значення «Яргорівська бучина № 2»					-
93	Ботанічна пам'ятка природи місцевого значення «Дуб Степана Дудяка»					об'єкт розташований в межах іншого об'єкта ПЗФ. Площа об'єкта ПЗФ менша за мінімальну площу виділа
106	Геологічна пам'ятка природи місцевого значення «Криницький травертин»					об'єкт розташований в межах іншого об'єкта ПЗФ. Площа об'єкта ПЗФ менша за мінімальну площу виділа
16	Ботанічна пам'ятка природи місцевого значення «Яргорівська бучина № 3»					змінено назву лісництва у зв'язку із реорганізацією л-ва

Природні оселища (біотопи) Бернської Конвенції

(додаток I Резолюції 4 (1996) Бернської Конвенції)

	Оселища	Рослинні угруповання	Лісництво	Квартал, виділ	Площа
G1.6	Букові ліси	Fagion sylvaticae,	Криницьке		
		Dentario			
		quinquefoliae-			
		Fagion, Fagion			
		orientalis, Luzulo-			
Fagion sylvaticae					

Угруповання Зеленої книги

Назва рослинного угруповання (рослинної асоціації або рослинної формації)	Лісництво	Квартал, виділ, площа, га	Зайнята площа, га
Угруповання букових лісів (Fageta sylvaticae) з домінуванням у травостойі цибулі ведмежої (Allium ursinum)	Криницьке		

Місцезростання раритетних видів флори

Лісництво	Квартал	Виділ	Площа, га	Вік	ТЛУ	Склад	Рідкісний вид	П з ф
Криницьке					Д4ВЛ Ч	6ВЛЧ1ОС2ВРБ1БП	Конвалія травнева <i>Convallaria majalis</i> L.	
					Д3ГБ	10БКЛ	Цибуля ведмежа <i>Allium ursinum</i>	
					Д3ГД	2Д3ЗЯВ3Г31ЧШ1ЯЗ+ КЛГ	Цибуля ведмежа <i>Allium ursinum</i>	
					Д3ГД	8Д32Г3	Зозулені сльози яйцеподібні <i>Listera ovata</i> (L.) R.Br.*	
					Д3ГД	7Д31Г32ЛПД+ЯЗ+Ч Ш	Гніздівка звичайна <i>Neottia nidus-avis</i> L.*	

4.12 Коропецьке лісництво

Об'єкт Смарагдової мережі UA0000122 Національний природний парк Дністровський каньйон площею 10870,00 га включає територію Коропецького лісництва (кв 83-86).

В межах лісництва розташовані об'єкти природно-заповідного фонду, виявлено раритетні види, угруповання Смарагдової мережі, на час обстеження не виявлено угруповання Зеленої книги (Додаток А).

Об'єкти природно-заповідного фонду

№ з/п	Найменування об'єктів природно-заповідного фонду	За даними реєстру		За даними лісовпорядкування		Причини розходження
		площа, га	місце-знаходження	площа, га	місце-знаходження	
17	Ботанічна пам'ятка природи місцевого значення «Дуб звичайний (3 дерева)»					площа об'єкта ПЗФ менша за мінімальну площу виділа
18	Ботанічна пам'ятка природи місцевого значення «Дуб звичайний (1 дерево)»					площа об'єкта ПЗФ менша за мінімальну площу виділа
19	Ботанічна пам'ятка природи місцевого значення «Дуб звичайний (1 дерево)»					площа об'єкта ПЗФ менша за мінімальну площу виділа
55	Національний природний парк «Дністровський каньйон» (без вилучення)					-
56	Національний природний парк «Дністровський каньйон» (з вилученням)					-
57	Регіональний ландшафтний парк «Дністровський каньйон»					частина об'єкта розташована в межах іншого об'єкта ПЗФ
80	Ботанічна пам'ятка природи місцевого значення «Вістряньська діброва»					об'єкт розташований в межах іншого об'єкта ПЗФ
81	Ботанічна пам'ятка природи місцевого значення «Коропецька діброва»					-
82	Ботанічна пам'ятка природи місцевого значення «Коропецька грабина»					-

№ з/п	Найменування об'єктів природно-заповідного фонду	За даними реєстру		За даними лісовпорядкування		Причини розходження
		площа, га	місце-знаходження	площа, га	місце-знаходження	
83	Ботанічна пам'ятка природи місцевого значення «Коропецька ясенина»					-
87	Ботанічна пам'ятка природи місцевого значення «Сосна чорна Коропецька № 1»					об'єкт розташований в межах іншого об'єкта ПЗФ
88	Ботанічна пам'ятка природи «Сосна чорна Коропецька № 2»					об'єкт розташований в межах іншого об'єкта ПЗФ
89	Ботанічна пам'ятка природи «Лісові культури модрина європейської»					-

Природні оселища (біотопи) Бернської Конвенції

(додаток I Резолюції 4 (1996) Бернської Конвенції)

	Оселища	Рослинні угруповання	Лісництво	Квартал, виділ	Площа
G1.A1	Дубово-ясеневі грабові ліси на евтрофних і мезотрофних ґрунтах	Carpinion betuli.	Коропецьке		

Місцезростання раритетних видів флори

Лісництво	Квартал	Виділ	Площа, га	Вік	ТЛУ	Склад	Рідкісний вид	ПЗФ
Коропецьке					Д2ГД	6Д31ЯЛЄ3ГЗ	Підсніжник білосніжний <i>Galanthus nivalis</i> L.	
Коропецьке					Д2ГД	5Д34Г31ЯВ+ЛПД+О С+ВЛЧ	Підсніжник білосніжний <i>Galanthus nivalis</i> L.	
Коропецьке					Д2ГД	10Д3+БКЛ+ГЗ	Підсніжник білосніжний <i>Galanthus nivalis</i> L.	
Коропецьке					Д2ГД	4Д32ЯЛЄ4ГЗ+ЛПД+ КЛГ	Любка дволиста <i>Platanthera bifolia</i> Rich. *	

Лісництво	Квартал	Виділ	Площа, га	Вік	ТЛУ	Склад	Рідкісний вид	П з ф
Коропецьке					Д2ГД	3Я32МДЄ2Д32Г31Л ПД+КЛГ	Зозулені сльози яйцеподібні <i>Listera ovata</i> (L.) R.Br. *	
Коропецьке					Д2ГБД	5БКЛ4Д31Г3	Зозулені сльози яйцеподібні <i>Listera ovata</i> (L.) R.Br. * Любка дволиста <i>Platanthera bifolia</i> Rich. *	

4.13. Золотопотіцьке лісництво

Об'єкт Смарагдової мережі UA0000122 Національний природний парк Дністровський каньйон площею 10870,00 га включає територію Золотопотіцького лісництва (кв 23-30, 70, 71, 80-83).

В межах лісництва розташовані об'єкти природно-заповідного фонду, виявлено раритетні види, угруповання Смарагдової мережі, на час обстеження не виявлено угруповання Зеленої книги (Додаток А).

Об'єкти природно-заповідного фонду

№ з/п	Найменування об'єктів природно-заповідного фонду	За даними реєстру		За даними лісовпорядкування		Причини розходження
		площа, га	місце-знаходження	площа, га	місце-знаходження	
20	Ботанічна пам'ятка природи місцевого значення «Дуб Золотопотіцький № 1» (1 дерево)					площа об'єкта ПЗФ менша за мінімальну площу виділа
55	Національний природний парк «Дністровський каньйон» (без вилучення)					-
56	Національний природний парк «Дністровський каньйон» (з вилученням)					-
57	Регіональний ландшафтний парк «Дністровський каньйон»					частина об'єкта розташована в межах іншого об'єкта ПЗФ

№ з/п	Найменування об'єктів природно-заповідного фонду	За даними реєстру		За даними лісовпорядкування		Причини розходження
		площа, га	місце-знаходження	площа, га	місце-знаходження	
59	Загальнозоологічний заказник «Савинське»					-
60	Загальнозоологічний заказник «Чемерове»					-
61	Загальнозоологічний заказник «Межеліски»					-
65	Комплексна пам'ятка природи «Космиринська травертинова скеля»					об'єкт розташований в межах іншого об'єкта ПЗФ. Площа об'єкта ПЗФ менша за мінімальну площу виділа
71	Ботанічна пам'ятка природи місцевого значення «Соколівський дуб»					площа об'єкта ПЗФ менша за мінімальну площу виділа
72	Ботанічна пам'ятка природи місцевого значення «Дуб Вадівський»					об'єкт розташований в межах іншого об'єкта ПЗФ. Площа об'єкта ПЗФ менша за мінімальну площу виділа
74	Ботанічна пам'ятка природи місцевого значення Дуб «П'ятистовбурний»					площа об'єкта ПЗФ менша за мінімальну площу виділа
75	Ботанічна пам'ятка природи місцевого значення «Золотопотіцька дубина»					-
78	Ботанічна пам'ятка природи місцевого значення «Вадівська бучина»					об'єкт розташований в межах іншого об'єкта ПЗФ

№ з/п	Найменування об'єктів природно-заповідного фонду	За даними реєстру		За даними лісовпорядкування		Причини розходження
		площа, га	місце-знаходження	площа, га	місце-знаходження	
79	Ботанічна пам'ятка природи місцевого значення «Золотопотіцька березина»					-

Природні оселища (біотопи) Бернської Конвенції

(додаток I Резолюції 4 (1996) Бернської Конвенції)

	Оселища	Рослинні угруповання	Лісництво	Квартал, виділ	Площа
G1.6	Букові ліси	Fagion sylvaticae, Dentario quinquefoliae-Fagion, Fagion orientalis, Luzulo-Fagion sylvaticae	Золотопотіцьке		
G1.A 1	Дубово-ясенево-грабові ліси на евтрофних і мезотрофних ґрунтах	Carpinion betuli.	Золотопотіцьке		

Місцезростання раритетних видів флори

Лісництво	Квартал	Виділ	Площа, га	Вік	ТЛУ	Склад	Рідкісний вид	П з ф
Золотопотіцьке					ДЗГД	7Д33ГЗ+ОС	Конвалія травнева <i>Convallaria majalis</i> L.	
Золотопотіцьке					ДЗГД	4Д36ГЗ	Конвалія травнева <i>Convallaria majalis</i> L.	
Золотопотіцьке					ДЗГД	9Д31ГЗ	Конвалія травнева <i>Convallaria majalis</i> L.	
Золотопотіцьке					Д2ГБ	9БКЛ1ГЗ+ЯВ+ЛПД	Підсніжник білосніжний <i>Galanthus nivalis</i> L.	

Лісництво	Квартал	Виділ	Площа, га	Вік	ТЛУ	Склад	Рідкісний вид	П з ф
Золотопотіцьке					Д2ГБ Д	7БКЛ2Г31ДЗ+ЧШ+Л ПД+КЛГ	Підсніжник білосніжний <i>Galanthus nivalis</i> L.	
Золотопотіцьке					Д2ГБ	9БКЛ1ЯВ	Підсніжник білосніжний <i>Galanthus nivalis</i> L.	

4.14. Язловецьке лісництво

Об'єкт Смарагдової мережі UA0000122 Національний природний парк Дністровський каньйон площею 10870,00 га включає територію Язловецького лісництва (кв 50-66, 69-80).

В межах лісництва розташовані об'єкти природно-заповідного фонду, виявлено раритетні види, угруповання Смарагдової мережі, на час обстеження не виявлено угруповання Зеленої книги (Додаток А).

Об'єкти природно-заповідного фонду

№ з/п	Найменування об'єктів природно-заповідного фонду	За даними реєстру		За даними лісовпорядкування		Причини розходження
		площа, га	місце-знаходження	площа, га	місце-знаходження	
55	Національний природний парк «Дністровський каньйон» (без вилучення)					-
56	Національний природний парк «Дністровський каньйон» (з вилученням)					-
57	Регіональний ландшафтний парк «Дністровський каньйон»					частина об'єкта розташована в межах іншого об'єкта ПЗФ
85	Ботанічна пам'ятка природи місцевого значення «Язловецька діброва № 1»					-
86	Ботанічна пам'ятка природи місцевого значення «Язловецька діброва № 2»					-

№ з/п	Найменування об'єктів природно-заповідного фонду	За даними реєстру		За даними лісовпорядкування		Причини розходження
		площа, га	місце-знаходження	площа, га	місце-знаходження	
92	Ботанічна пам'ятка природи місцевого значення «Дуб Берем'янський»					об'єкт розташований в межах іншого об'єкта ПЗФ. Площа об'єкта ПЗФ менша за мінімальну площу виділа
97	Зоологічна пам'ятка природи «Сокілецька колонія чапель»					об'єкт розташований в межах іншого об'єкта ПЗФ
98	Гідрологічна пам'ятка природи місцевого значення «Каскад Русилівських водоспадів»					перелітерація відбулася під час минулого лісовпорядкування
99	Гідрологічна пам'ятка природи «Сокілецькі водоспади»					об'єкт розташований в межах іншого об'єкта ПЗФ
100	Геологічна пам'ятка природи місцевого значення «Монастирська скеля»					об'єкт розташований в межах іншого об'єкта ПЗФ
101	Геологічна пам'ятка природи місцевого значення «Рівна скеля»					об'єкт розташований в межах іншого об'єкта ПЗФ
102	Геологічна пам'ятка природи місцевого значення «Скелі семи джерел»					об'єкт розташований в межах іншого об'єкта ПЗФ
103	Геологічна пам'ятка природи місцевого значення «Жолоби»					об'єкт розташований в межах іншого об'єкта ПЗФ

Природні оселища (біотопи) Бернської Конвенції

(додаток I Резолюції 4 (1996) Бернської Конвенції)

	Оселища	Рослинні угруповання	Лісництво	Квартал, виділ	Площа
G1.A1	Дубово-ясенєво-грабові ліси на евтрофних і мезотрофних ґрунтах	Carpinion betuli.	Язловецьке		

Місцезростання раритетних видів флори

Лісництво	Квартал	Виділ	Площа, га	Вік	ТЛУ	Склад	Рідкісний вид	П з ф
Язловецьке					СЗГД	5Г32ДЗ1ЯВ2ЯЗ	Скополя карніолійська <i>Scopolia carniolica</i> Jacq.	

8.15. Дорогичівське лісництво

Об'єкт Смарагдової мережі UA0000122 Національний природний парк Дністровський каньйон площею 10870,00 га включає територію Дорогичівського лісництва (кв 5-13, 16-24, 49, 50, 55-67, 69, 73-75, 86-88).

В межах лісництва розташовані об'єкти природно-заповідного фонду, виявлено раритетні види, угруповання Смарагдової мережі, на час обстеження не виявлено угруповання Зеленої книги (Додаток А).

Об'єкти природно-заповідного фонду

№ з/п	Найменування об'єктів природно-заповідного фонду	За даними реєстру		За даними лісовпорядкування		Причини розходження
		площа, га	місце-знаходження	площа, га	місце-знаходження	
21	Комплексна пам'ятка природи місцевого значення «Урочище Печерки»					-
55	Національний природний парк «Дністровський каньйон» (без вилучення)					-
56	Національний природний парк «Дністровський каньйон» (з вилученням)					-

№ з/п	Найменування об'єктів природно-заповідного фонду	За даними реєстру		За даними лісовпорядкування		Причини розходження
		площа, га	місце-знаходження	площа, га	місце-знаходження	
57	Регіональний ландшафтний парк «Дністровський каньйон»					частина об'єкта розташована в межах іншого об'єкта ПЗФ
66	Комплексна пам'ятка природи «Урочище «Пустельня»					об'єкт розташований в межах іншого об'єкта ПЗФ
67	Ботанічна пам'ятка природи загальнодержавного значення «Заліщицька діброва в Шутроминцях»					об'єкт розташований в межах іншого об'єкта ПЗФ
68	Ботанічна пам'ятка природи місцевого значення «Шутроминські дуби»					об'єкт розташований в межах іншого об'єкта ПЗФ
69	Ботанічна пам'ятка природи місцевого значення «Нирківські горіхи чорні» (2 шт)					площа об'єкта ПЗФ менша за мінімальну площу виділа
70	Ботанічна пам'ятка природи місцевого значення «Горіх чорний» (ділянка № 6)					-
73	Ботанічна пам'ятка природи місцевого значення «Устечківська ділянка»					об'єкт розташований в межах іншого об'єкта ПЗФ
91	Ботанічна пам'ятка природи місцевого значення «Дорогичівські дуби»					об'єкт розташований в межах іншого об'єкта ПЗФ
94	Ботанічна пам'ятка природи місцевого значення «Берекова діброва в Шутроминцях»					об'єкт розташований в межах іншого об'єкта ПЗФ
95	Ботанічна пам'ятка природи місцевого значення «Хмелівська ділянка»					об'єкт розташований в межах іншого об'єкта ПЗФ

№ з/п	Найменування об'єктів природно-заповідного фонду	За даними реєстру		За даними лісовпорядкування		Причини розходження
		площа, га	місце-знаходження	площа, га	місце-знаходження	
104	Геологічна пам'ятка природи місцевого значення «Устечківський розріз нижнього девону»					об'єкт розташований в межах іншого об'єкта ПЗФ
105	Геологічна пам'ятка природи місцевого значення «Дорогичівські скелі»					об'єкт розташований в межах іншого об'єкта ПЗФ

Природні оселища (біотопи) Бернської Конвенції

(додаток I Резолюції 4 (1996) Бернської Конвенції)

	Оселища	Рослинні угруповання	Лісництво	Квартал, виділ	Площа
G1.A1	Дубово-ясенево-грабові ліси на евтрофних і мезотрофних ґрунтах	Carpinion betuli.	Дорогичівське Дорогичівське		

Місцезростання раритетних видів флори

Лісництво	Квартал	Виділ	Площа, га	Вік	ТЛУ	Склад	Рідкісний вид	П з ф
Дорогичівське					С2ГД С	9С31ЯЗ+КЛП	Підсніжник білосніжний <i>Galanthus nivalis</i> L.	+
Дорогичівське					С2ГД	4Д34КЛГ2КЛП+ГЗ	Підсніжник білосніжний <i>Galanthus nivalis</i> L.	+
Дорогичівське					С2ГД	10ДЗ+ЯВ+КЛП	Підсніжник білосніжний <i>Galanthus nivalis</i> L.	+
Дорогичівське					Д2ГД	7Д33ГЗ+ОС+КЛП	Підсніжник білосніжний <i>Galanthus nivalis</i> L.	+
Дорогичівське					Д2ГД	7Д33Г+ЯЛЄ+ЧШ	Підсніжник білосніжний <i>Galanthus nivalis</i> L.	+
Дорогичівське					Д2ГД	6ДЧР4ГЗ+ДЗ+ЯЗ+ОС +МДЄ	Підсніжник білосніжний <i>Galanthus nivalis</i> L.	+

Лісництво	Квартал	Виділ	Площа, га	Вік	ТЛУ	Склад	Рідкісний вид	П з ф
Дорогичівське					Д2ГД	4Д32Я33Г31ЯВ+МДС	Підсніжник білосніжний <i>Galanthus nivalis</i> L.	+
Дорогичівське					Д2ГД	7Д33Г3+ЧШ+КЛГ	Підсніжник білосніжний <i>Galanthus nivalis</i> L.	+
Дорогичівське					Д2ГД	8ЯВ2ДЗ+Г3+КЛГ	Підсніжник білосніжний <i>Galanthus nivalis</i> L.	
Дорогичівське					Д2ГД	9Г31ДЗ+КЛГ+ЧШ+Б П	Підсніжник білосніжний <i>Galanthus nivalis</i> L.	
Дорогичівське					Д2ГД	4Д31Я32ДЧР3Г3	Підсніжник білосніжний <i>Galanthus nivalis</i> L.	
Дорогичівське					Д2ГД	6Д31ЯВ1Я32Г3	Підсніжник білосніжний <i>Galanthus nivalis</i> L.	
Дорогичівське					Д2ГД	6Д34Г3+ЯЗ+ЛПД+КЛ Г	Підсніжник білосніжний <i>Galanthus nivalis</i> L.	
Дорогичівське				БЮГАЛЯВИНА			Підсніжник білосніжний <i>Galanthus nivalis</i> L.	+
Дорогичівське					Д2ГД	ПЛАНТАЦІЯ АРОНІЇ	Підсніжник білосніжний <i>Galanthus nivalis</i> L.	+
Дорогичівське					Д2ГД	6Д34Г3	Підсніжник білосніжний <i>Galanthus nivalis</i> L.	+
Дорогичівське					Д2ГД	3Д31КЛГ6Г3	Підсніжник білосніжний <i>Galanthus nivalis</i> L.	
Дорогичівське					Д2ГД	3Д32КЛП5Г3	Підсніжник білосніжний <i>Galanthus nivalis</i> L.	
Дорогичівське					Д2ГД	6ЯЛЄ1Д33Г3+БП+ЯЗ +ВЛЧ	Підсніжник білосніжний <i>Galanthus nivalis</i> L.	
Дорогичівське					Д2ГД	6Д34Г3	Підсніжник білосніжний <i>Galanthus nivalis</i> L.	
Дорогичівське					Д2ГД	7ЯЛЄ3С+ДЗ+Г3	Підсніжник білосніжний <i>Galanthus nivalis</i> L.	
Дорогичівське					Д2ГД	10ЯЛЄ+ВЛЧ+Г3+ДЗ	Підсніжник білосніжний <i>Galanthus nivalis</i> L.	
Дорогичівське					С2ГД	8Д32Г3	Підсніжник білосніжний <i>Galanthus nivalis</i> L.	+
Дорогичівське					С2ГД	4Д31ЛПД1КЛГ4Г3	Підсніжник білосніжний <i>Galanthus nivalis</i> L.	

Лісництво	Квартал	Виділ	Площа, га	Вік	ТЛУ	Склад	Рідкісний вид	П з ф
Дорогичівське					Д2ГД	2Д36Г32КЛГ	Підсніжник білосніжний <i>Galanthus nivalis</i> L.	
Дорогичівське					Д2ГД	3Д37Г3	Підсніжник білосніжний <i>Galanthus nivalis</i> L.	
Дорогичівське					Д2ГД	9Д31Г3	Любка дволиста <i>Platanthera bifolia</i> Rich.	
Дорогичівське					Д2ГД	4Д32Я31ЯВ3Г3+КЛГ	Зозулені черевички справжні <i>Cypripedium caiceolus</i> L. Зозулені сльози яйцеподібні <i>Listera ovata</i> (L.) R.Br.	
Дорогичівське					Д2ГД	6Д32ЯЛЄ2Г3+МДЄ	Конвалія травнева <i>Convallaria majalis</i> L.	
Дорогичівське				КАМ'ЯНИСТІ РОЗСИПИ			Горицвіт весняний <i>Adonis vernalis</i> L.	
Дорогичівське					Д2ГД	9Д31ВРБ+КЛГ+Г3	Скополія карніолійська <i>Scopolia carniolica</i> Jacq.	

Отже, при складанні переліку ділянок рубок головного користування місця знаходження видів Червоної книги будуть виключені з переліку.

За результатами проведених польових науково-дослідних робіт у межах планованої діяльності підприємства (рубки головного користування) не виявлені види флори та фауни, занесені до Червоної книги та до переліку рідкісних і зникаючих видів фауни та флори (додаток 1, 2 і 3 Бернської Конвенції та з додатку 1 Резолюції №6 (1998)). За умови, якщо такі будуть виявлені під час відводів або ж безпосереднього проведення рубок головного користування вони повинні бути збережені згідно чинного Законодавства.

У разі дотриманні всіх рекомендацій та чинного Законодавства вплив від передбачених рубок на об'єкти природно-заповідного фонду здійснюватися не буде.

5. Характеристика планової діяльності

Польовими дослідженнями охоплено ділянки, відведені у рубки головного користування (табл.5.1, табл 5.2.).

Дослідження суміжних ділянок, які примикають до планованої діяльності проведено по контуру відводів деревостанів. По контуру ділянок головного користування здійснено дослідження ділянок на відстані 100 метрів.

Усього по надлісництву на 2025 рік в рубки головного користування було відведено 176 ділянок площею 271,9 га.

Інформація про наявність раритетних видів флори і фауни, угруповань Зеленої книги, природних оселищ Бернської Конвенції на відведених ділянках наведена в таблиці 5.1.

Таблиця 5.1.

Відомість чергової лісосіки головного користування на 2025 рік

Лісництво	№ кв	№ вид	№ діл.	Пл. га	Вид рубки	Господарська секція	Раритетні види та угруповання
Бережанське					суц.	Грабова	відсутні
Бережанське					КППР	Букова	-//-
Бережанське					2ППР	Букова	-//-
Бережанське					КППР	Букова	-//-
Бережанське					2ППР	Букова	-//-
Бережанське					КППР	Букова	-//-
Бережанське					1ППР	Букова	-//-
Бережанське					КППР	Букова	-//-
Бережанське					КППР	Букова	-//-
Бережанське					1ППР	Букова	-//-
Бережанське					КППР	Букова	-//-
Бережанське					2ППР	Букова	-//-
Бережанське					суц.	Модринова	-//-
Бережанське					суц.	Березова	-//-
Бучацьке					суц.	Грабова	-//-

Лісництво	№ кв	№ вид	№ діл.	Пл. га	Вид рубки	Господарська секція	Раритетні види та угруповання
Бучацьке					суц.	Березова	-/-
Бучацьке					суц.	Ялинова	-/-
Бучацьке					суц.	Дубова	-/-
Бучацьке					суц.	Березова	-/-
Бучацьке					суц.	Грабова	-/-
Бучацьке					суц.	Грабова	-/-
Бучацьке					суц.	Грабова	-/-
Дорогичівське					суц.	Дубова	-/-
Дорогичівське					суц.	Грабова	-/-
Дорогичівське					суц.	Грабова	-/-
Дорогичівське					суц.	Дубова	-/-
Завалівське					суц.	Модринова	-/-
Завалівське					КППР	Букова	-/-
Завалівське					КППР	Букова	-/-
Завалівське					1ППР	Букова	-/-
Завалівське					суц.	Грабова	-/-
Завалівське					1ППР	Букова	-/-
Завалівське					суц.	Дубова	-/-
Завалівське					КППР	Букова	-/-
Завалівське					суц.	Вільхова	-/-
Завалівське					суц.	Грабова	-/-
Золотопотіцьке					суц.	Березова	-/-
Золотопотіцьке					суц.	Грабова	-/-
Золотопотіцьке					суц.	Березова	-/-
Золотопотіцьке					суц.	Грабова	-/-
Золотопотіцьке					суц.	Грабова	-/-
Золотопотіцьке					КППР	Букова	-/-
Козівське					КППР	Букова	-/-
Конюхівське					суц.	Дубова	-/-

Лісництво	№ кв	№ вид	№ діл.	Пл. га	Вид рубки	Господарська секція	Раритетні види та угруповання
Конюхівське					суц.	Грабова	-/-
Конюхівське					суц.	Березова	-/-
Конюхівське					1ППР	Букова	-/-
Конюхівське					суц.	Модринова	-/-
Конюхівське					2ППР	Букова	-/-
Конюхівське					1ППР	Букова	-/-
Коропецьке					суц.	Березова	-/-
Коропецьке					КППР	Букова	-/-
Коропецьке					суц.	Ялинова	-/-
Коропецьке					суц.	Соснова	-/-
Коропецьке					суц.	Грабова	-/-
Коропецьке					КППР	Букова	-/-
Коропецьке					КППР	Букова	-/-
Коропецьке					1ППР	Букова	-/-
Коропецьке					суц.	Грабова	-/-
Коропецьке					суц.	Ялинова	-/-
Коропецьке					КППР	Букова	-/-
Коропецьке					2ППР	Букова	-/-
Коропецьке					1ППР	Букова	-/-
Коропецьке					суц.	Ялинова	-/-
Коропецьке					суц.	Ялинова	-/-
Коропецьке					КППР	Букова	-/-
Коропецьке					2ППР	Букова	-/-
Коропецьке					КППР	Букова	-/-
Коропецьке					КППР	Букова	-/-
Коропецьке					КППР	Букова	-/-
Коропецьке					КППР	Букова	-/-
Коропецьке					КППР	Букова	-/-
Криницьке					суц.	Грабова	-/-
Криницьке					суц.	Грабова	-/-

Лісництво	№ кв	№ вид	№ діл.	Пл. га	Вид рубки	Господарська секція	Раритетні види та угруповання
Криницьке					КППР	Букова	-/-
Криницьке					суц.	Вільхова	-/-
Криницьке					суц.	Дубова	-/-
Криницьке					КППР	Букова	-/-
Криницьке					КППР	Букова	-/-
Криницьке					КППР	Букова	-/-
Криницьке					КППР	Букова	-/-
Криницьке					1ППР	Букова	-/-
Литвинівське					суц.	Ялинова	-/-
Литвинівське					КППР	Букова	-/-
Литвинівське					КППР	Букова	-/-
Литвинівське					1ППР	Букова	-/-
Литвинівське					КППР	Букова	-/-
Литвинівське					суц.	Модринова	-/-
Литвинівське					КППР	Букова	-/-
Литвинівське					КППР	Букова	-/-
Литвинівське					суц.	Грабова	-/-
Литвинівське					2ППР	Букова	-/-
Литвинівське					КППР	Букова	-/-
Литвинівське					КППР	Букова	-/-
Литвинівське					1ППР	Букова	-/-
Литвинівське					суц.	Березова	-/-
Литвинівське					1ППР	Букова	-/-
Литвинівське					КППР	Букова	-/-
Литвинівське					КППР	Букова	-/-
Литвинівське					2ППР	Букова	-/-
Литвинівське					КППР	Букова	-/-
Литвинівське					КППР	Букова	-/-
Литвинівське					суц.	Вільхова	-/-

Лісництво	№ кв	№ вид	№ діл.	Пл. га	Вид рубки	Господарська секція	Раритетні види та угруповання
Монастириське					КППР	Букова	-/-
Монастириське					КППР	Букова	-/-
Монастириське					КППР	Букова	-/-
Монастириське					КППР	Букова	-/-
Монастириське					КППР	Букова	-/-
Монастириське					2ППР	Букова	-/-
Монастириське					2ППР	Букова	-/-
Монастириське					КППР	Букова	-/-
Монастириське					суц.	Грабова	-/-
Нараївське					суц.	Березова	-/-
Нараївське					КППР	Букова	-/-
Нараївське					суц.	Дубова	-/-
Нараївське					1ППР	Букова	-/-
Нараївське					1ППР	Букова	-/-
Нараївське					суц.	Дубова	-/-
Нараївське					1ППР	Букова	-/-
Нараївське					1ППР	Букова	-/-
Нараївське					суц.	Дубова	-/-
Нараївське					КППР	Букова	-/-
Нараївське					КППР	Букова	-/-
Нараївське					КППР	Букова	-/-
Нараївське					суц.	Грабова	-/-
Нараївське					1ППР	Букова	-/-
Нараївське					1ППР	Букова	-/-
Нараївське					суц.	Вільхова	-/-
Підгаєцьке					суц.	Модринова	-/-
Підгаєцьке					суц.	Дубова	-/-
Підгаєцьке					КППР	Букова	-/-
Підгаєцьке					суц.	Грабова	-/-

Лісництво	№ кв	№ вид	№ діл.	Пл. га	Вид рубки	Господарська секція	Раритетні види та угруповання
Підгаєцьке					суц.	Грабова	-//-
Підгаєцьке					суц.	Дубова	-//-
Підгаєцьке					суц.	Дубова	-//-
Підгаєцьке					суц.	Дубова	-//-
Підгаєцьке					суц.	Ялинова	-//-
Підгаєцьке					суц.	Ялинова	-//-
Урманське					КППР	Букова	-//-
Урманське					суц.	Модринова	-//-
Урманське					суц.	Грабова	-//-
Урманське					КППР	Букова	-//-
Урманське					1ППР	Букова	-//-
Язловецьке					суц.	Грабова	-//-
Язловецьке					суц.	Грабова	-//-
Язловецьке					суц.	Грабова	-//-
Язловецьке					суц.	Грабова	-//-
Язловецьке					1ППР	Букова	-//-

Попередній аналіз даних обстеження показує, що на 176 ділянках площею 271,9 га планованої діяльності (відведених під рубки головного користування на 2025 рік) на час обстежень не зареєстровані місцезнаходження раритетних видів та угруповань.

Усього по надлісництву на 2026 рік в рубки головного користування було відведено 159 ділянок площею 270,1 га.

Інформація про наявність раритетних видів флори і фауни, угруповань Зеленої книги, природних оселищ Бернської Конвенції на відведених ділянках наведена в таблиці 5.2.

Таблиця 5.2.

Відомість чергової лісосіки головного користування на 2026 рік

Лісництво	№ кв	№ вид	№ діл.	Пл. га	Господарська секція	Раритетні види та угруповання
Бережанське					Букова	Відсутні
Бережанське					Модринова	-/-
Бережанське					Букова	-/-
Бережанське					Березова	-/-
Бережанське					Букова	-/-
Бережанське					Букова	-/-
Бережанське					Модринова	-/-
Бережанське					Букова	-/-
Бережанське					Букова	-/-
Бережанське					Букова	-/-
Бережанське					Букова	-/-
Бережанське					Букова	-/-
Бережанське					Букова	-/-
Бережанське					Букова	-/-
Бережанське					Букова	-/-
Бережанське					Березова	-/-
Бережанське					Букова	-/-
Бережанське					Букова	-/-
Бережанське					Грабова	-/-
Бережанське					Грабова	-/-
Бережанське					Букова	-/-
Бережанське					Букова	-/-
Бережанське					Букова	-/-
Завалівське					Букова	-/-
Завалівське					Букова	-/-
Завалівське					Букова	-/-
Завалівське					Модринова	-/-
Завалівське					Дубова	-/-
Завалівське					Грабова	-/-
Завалівське					Дубова	-/-
Завалівське					Модринова	-/-
Завалівське					Букова	-/-
Конюхівське					Грабова	-/-
Конюхівське					Грабова	-/-
Конюхівське					Модринова	-/-
Конюхівське					Букова	-/-
Конюхівське					Букова	-/-
Конюхівське					Букова	-/-
Конюхівське					Букова	-/-
Конюхівське					Березова	-/-

Лісництво	№ кв	№ вид	№ діл.	Пл. га	Господарська секція	Раритетні види та угруповання
Литвинівське					Букова	-/-
Литвинівське					Букова	-/-
Литвинівське					Букова	-/-
Литвинівське					Букова	-/-
Литвинівське					Букова	-/-
Литвинівське					Букова	-/-
Литвинівське					Букова	-/-
Литвинівське					Букова	-/-
Литвинівське					Модринова	-/-
Литвинівське					Букова	-/-
Литвинівське					Букова	-/-
Литвинівське					Букова	-/-
Литвинівське					Букова	-/-
Литвинівське					Букова	-/-
Литвинівське					Букова	-/-
Литвинівське					Букова	-/-
Литвинівське					Дубова	-/-
Литвинівське					Дубова	-/-
Литвинівське					Букова	-/-
Литвинівське					Букова	-/-
Литвинівське					Букова	-/-
Литвинівське					Букова	-/-
Литвинівське					Букова	-/-
Литвинівське					Вільхова	-/-
Нараївське					Дубова	-/-
Нараївське					Букова	-/-
Нараївське					Букова	-/-
Нараївське					Букова	-/-
Нараївське					Дубова	-/-
Нараївське					Букова	-/-
Нараївське					Букова	-/-
Нараївське					Букова	-/-
Нараївське					Букова	-/-
Нараївське					Букова	-/-
Нараївське					Букова	-/-
Нараївське					Букова	-/-
Підгаєцьке					Модринова	-/-
Підгаєцьке					Дубова	-/-
Підгаєцьке					Дубова	-/-
Підгаєцьке					Дубова	-/-
Підгаєцьке					Грабова	-/-

Лісництво	№ кв	№ вид	№ діл.	Пл. га	Господарська секція	Раритетні види та угруповання
Урманське					Дубова	-/-
Урманське					Дубова	-/-
Урманське					Грабова	-/-
Урманське					Букова	-/-
Урманське					Букова	-/-
Урманське					Букова	-/-
Бучацьке					Березова	-/-
Бучацьке					Грабова	-/-
Бучацьке					Грабова	-/-
Бучацьке					Дубова	-/-
Бучацьке					Грабова	-/-
Бучацьке					Березова	-/-
Бучацьке					Грабова	-/-
Дорогичівське					Грабова	-/-
Дорогичівське					Дубова	-/-
Золотопотіцьке					Березова	-/-
Золотопотіцьке					Грабова	-/-
Золотопотіцьке					Грабова	-/-
Золотопотіцьке					Вільхова	-/-
Золотопотіцьке					Дубова	-/-
Коропецьке					Букова	-/-
Коропецьке					Букова	-/-
Коропецьке					Грабова	-/-
Коропецьке					Ялинова	-/-
Коропецьке					Грабова	-/-
Коропецьке					Букова	-/-
Коропецьке					Букова	-/-
Коропецьке					Букова	-/-
Коропецьке					Букова	-/-
Коропецьке					Букова	-/-
Коропецьке					Березова	-/-
Коропецьке					Березова	-/-
Коропецьке					Березова	-/-
Коропецьке					Букова	-/-
Коропецьке					Букова	-/-
Коропецьке					Букова	-/-
Криницьке					Букова	-/-
Криницьке					Букова	-/-
Криницьке					Букова	-/-
Криницьке					Грабова	-/-
Криницьке					Вільхова	-/-

Лісництво	№ кв	№ вид	№ діл.	Пл. га	Господарська секція	Раритетні види та угруповання
Криницьке					Букова	-/-
Криницьке					Соснова	-/-
Криницьке					Букова	-/-
Монастириське					Букова	-/-
Монастириське					Букова	-/-
Монастириське					Букова	-/-
Монастириське					Букова	-/-
Монастириське					Букова	-/-
Монастириське					Букова	-/-
Монастириське					Букова	-/-
Монастириське					Букова	-/-
Монастириське					Букова	-/-
Монастириське					Букова	-/-
Монастириське					Грабова	-/-
Монастириське					Букова	-/-
Монастириське					Букова	-/-
Монастириське					Букова	-/-
Монастириське					Букова	-/-
Монастириське					Букова	-/-
Монастириське					Букова	-/-
Монастириське					Букова	-/-
Монастириське					Букова	-/-
Монастириське					Букова	-/-
Монастириське					Букова	-/-
Монастириське					Букова	-/-
Монастириське					Дубова	-/-
Монастириське					Березова	-/-
Монастириське					Букова	-/-
Монастириське					Букова	-/-
Монастириське					Букова	-/-
Язловецьке					Грабова	-/-
Язловецьке					Грабова	-/-
Язловецьке					Грабова	-/-
Язловецьке					Грабова	-/-
Язловецьке					Ялинова	-/-
Язловецьке					Букова	-/-

Попередній аналіз даних обстеження показує, що на 159 ділянках площею 270,1 га планованої діяльності (відведених під рубки головного користування на 2026 рік) на час обстежень не зареєстровані місцезнаходження раритетних видів та угруповань.

Планована діяльність, яка включає заходи із поліпшення санітарного стану лісів у межах лісового фонду передбачає переважно проведення санітарних рубок.

Моніторинг за деревоживучими комахами на місці провадження планованої діяльності здійснюється шляхом обстеження територій та оглядом і контролем територій, на яких спостерігається висихання деревини в результаті хвороб лісу або життєдіяльності шкідників.

Зрубані ділянки будуть заліснені у відповідності до вимог правил лісовідновлення в лісах України.

6. Інформація з метою проведення ідентифікації належності лісових територій до пралісів, квазіпралісів і природних лісів

За результатами аналізу відповідності показників ідентифікованих ділянок до критеріїв пралісів, квазіпралісів та природних лісів згідно матеріалів лісовпорядкування у Бережанському надлісництві Філії «Подільський лісовий офіс» ДП «Ліси України» (раніше Філія «Бережанське лісомисливське господарство») природних лісів, пралісів та квазіпралісів не виявлено.

За результатами дослідження ВО «Укрдержліспроєкт» з'ясовано, що на ділянках, які формують кластери по 20 га і більше проводилися в минулому господарські заходи, а решта ділянок не формують кластери необхідної площі.

В межах Бережанського надлісництва Філії «Подільський лісовий офіс» ДП «Ліси України» (раніше Філія «Бережанське лісомисливське господарство») виявлено ділянки деревостанів площею 1220,7 га у віці старше 120 років (табл.6.1).

Таблиця 6.1.

Деревостани віком старше 120 років

Лісництво	Квартал	Виділ	Підвиділ	Площа вид. (га)	Вік
Урманське			0	1,0	
Урманське			0	2,1	
Урманське			0	1,0	
Урманське			0	0,9	
Урманське			0	2,4	
Урманське			0	1,4	
Урманське			0	0,7	
Урманське			0	0,5	
Урманське			0	2,4	
Урманське			0	1,8	
Урманське			0	2,0	
Урманське			0	1,1	
Урманське			0	1,6	
Урманське			0	16,5	
Урманське			0	3,9	
Урманське			0	1,6	
Урманське			0	0,9	

Лісництво	Квартал	Виділ	Підвиділ	Площа вид. (га)	Вік
Конюхівське			0	6,3	
Козівське			0	9,3	
Козівське			0	0,6	
Козівське			0	1,1	
Козівське			0	1,7	
Козівське			0	0,9	
Козівське			0	2,4	
Козівське			0	3,6	
Козівське			0	3,3	
Козівське			0	0,7	
Козівське			0	12,4	
Нараївське			0	0,8	
Нараївське			0	1,6	
Нараївське			0	3,1	
Нараївське			0	2,1	
Нараївське			0	3,3	
Нараївське			0	5,0	
Нараївське			0	4,0	
Нараївське			0	6,9	
Нараївське			0	2,3	
Нараївське			0	7,0	
Нараївське			0	7,0	
Нараївське			0	1,2	
Нараївське			0	6,0	
Нараївське			0	3,8	
Нараївське			0	2,0	
Нараївське			0	1,9	
Нараївське			0	1,4	
Нараївське			0	7,5	
Нараївське			0	0,7	
Бережанське			0	18,6	
Бережанське			0	2,9	
Бережанське			0	0,7	
Бережанське			0	0,1	

Лісництво	Квартал	Виділ	Підвиділ	Площа вид. (га)	Вік
Бережанське			0	1,1	
Бережанське			0	0,7	
Бережанське			0	0,5	
Бережанське			0	7,5	
Бережанське			2	1,2	
Бережанське			0	0,6	
Бережанське			0	2,3	
Бережанське			0	1,0	
Бережанське			0	2,5	
Бережанське			0	1,7	
Бережанське			0	21,0	
Бережанське			0	3,3	
Бережанське			0	5,9	
Бережанське			0	6,4	
Бережанське			0	2,8	
Бережанське			0	6,0	
Бережанське			0	1,8	
Литвинівське			0	0,8	
Литвинівське			0	1,6	
Литвинівське			0	3,2	
Литвинівське			0	2,5	
Литвинівське			0	5,0	
Литвинівське			0	1,4	
Литвинівське			0	4,3	
Литвинівське			0	0,5	
Литвинівське			0	7,0	
Литвинівське			0	2,1	
Литвинівське			0	1,3	
Литвинівське			0	8,9	
Литвинівське			0	5,6	
Литвинівське			0	5,6	
Литвинівське			0	2,9	
Литвинівське			0	1,5	
Литвинівське			0	4,8	

Лісництво	Квартал	Виділ	Підвиділ	Площа вид. (га)	Вік
Литвинівське			0	2,9	
Литвинівське			3	1,0	
Литвинівське			0	5,1	
Литвинівське			0	2,0	
Литвинівське			0	7,8	
Литвинівське			0	6,5	
Литвинівське			0	4,0	
Литвинівське			0	7,8	
Литвинівське			0	1,1	
Литвинівське			0	4,1	
Литвинівське			0	3,5	
Литвинівське			0	0,7	
Литвинівське			3	0,4	
Литвинівське			2	0,3	
Литвинівське			0	0,6	
Литвинівське			0	6,8	
Литвинівське			0	4,0	
Литвинівське			0	1,4	
Литвинівське			0	6,7	
Литвинівське			0	3,2	
Литвинівське			0	2,3	
Литвинівське			0	5,0	
Підгаєцьке			0	4,5	
Підгаєцьке			0	1,4	
Підгаєцьке			0	1,5	
Підгаєцьке			0	0,2	
Підгаєцьке			2	0,3	
Підгаєцьке			0	15,0	
Підгаєцьке			0	7,9	
Підгаєцьке			0	3,7	
Підгаєцьке			0	4,0	
Підгаєцьке			0	0,4	
Підгаєцьке			0	6,7	
Підгаєцьке			0	3,9	

Лісництво	Квартал	Виділ	Підвиділ	Площа вид. (га)	Вік
Підгаєцьке			0	2,9	
Підгаєцьке			0	5,8	
Підгаєцьке			0	6,3	
Підгаєцьке			0	2,1	
Завалівське			0	6,8	
Завалівське			0	1,8	
Завалівське			0	2,5	
Завалівське			0	9,0	
Завалівське			0	1,3	
Завалівське			0	0,8	
Бучацьке			0	0,6	
Бучацьке			0	7,0	
Бучацьке			0	2,0	
Бучацьке			0	5,9	
Бучацьке			0	15,0	
Бучацьке			0	7,8	
Бучацьке			0	2,8	
Бучацьке			0	4,3	
Бучацьке			0	3,2	
Бучацьке			0	3,6	
Бучацьке			0	2,7	
Бучацьке			0	11,5	
Бучацьке			0	5,2	
Бучацьке			0	1,4	
Бучацьке			0	0,5	
Бучацьке			0	10,0	
Бучацьке			0	5,2	
Монастириське			0	1,0	
Монастириське			0	4,0	
Монастириське			0	2,9	
Монастириське			0	1,5	
Монастириське			0	3,0	
Монастириське			0	1,6	
Монастириське			0	2,3	

Лісництво	Квартал	Виділ	Підвиділ	Площа вид. (га)	Вік
Монастириське			0	2,0	
Криницьке			0	1,0	
Криницьке			0	2,3	
Криницьке			0	1,0	
Криницьке			0	1,2	
Криницьке			0	27,6	
Криницьке			0	2,9	
Криницьке			0	0,6	
Криницьке			0	0,4	
Криницьке			0	0,4	
Криницьке			0	1,8	
Криницьке			0	0,4	
Криницьке			0	1,5	
Криницьке			0	3,0	
Криницьке			0	4,8	
Криницьке			0	1,3	
Криницьке			0	1,3	
Криницьке			0	1,0	
Криницьке			0	0,8	
Криницьке			0	1,0	
Криницьке			0	2,6	
Криницьке			0	1,6	
Криницьке			0	0,9	
Криницьке			0	1,9	
Криницьке			0	0,8	
Коропецьке			0	4,3	
Коропецьке			0	8,0	
Коропецьке			0	5,2	
Коропецьке			0	4,9	
Коропецьке			0	9,0	
Коропецьке			0	2,4	
Коропецьке			0	4,9	
Коропецьке			0	20,0	
Коропецьке			0	1,9	

Лісництво	Квартал	Виділ	Підвиділ	Площа вид. (га)	Вік
Коропецьке			0	5,0	
Коропецьке			0	8,2	
Коропецьке			0	2,6	
Коропецьке			0	0,1	
Коропецьке			2	0,5	
Коропецьке			0	2,4	
Коропецьке			0	0,4	
Коропецьке			0	1,3	
Коропецьке			0	5,4	
Коропецьке			0	4,7	
Коропецьке			0	1,0	
Коропецьке			3	3,7	
Коропецьке			0	1,0	
Коропецьке			2	6,4	
Коропецьке			3	17,3	
Коропецьке			0	2,4	
Золотопотіцьке			0	13,8	
Золотопотіцьке			0	11,5	
Золотопотіцьке			0	9,5	
Золотопотіцьке			0	2,7	
Золотопотіцьке			0	12,0	
Золотопотіцьке			0	4,2	
Золотопотіцьке			0	3,1	
Золотопотіцьке			0	4,2	
Золотопотіцьке			0	1,0	
Золотопотіцьке			0	2,8	
Золотопотіцьке			0	4,7	
Золотопотіцьке			0	0,9	
Золотопотіцьке			0	6,1	
Золотопотіцьке			0	9,8	
Золотопотіцьке			0	18,5	
Золотопотіцьке			0	4,4	
Золотопотіцьке			0	4,2	
Золотопотіцьке			0	1,2	

Лісництво	Квартал	Виділ	Підвиділ	Площа вид. (га)	Вік
Язловецьке			0	2,0	
Язловецьке			0	0,8	
Язловецьке			0	0,9	
Язловецьке			0	2,1	
Язловецьке			0	2,0	
Язловецьке			0	5,3	
Язловецьке			0	3,1	
Язловецьке			0	2,0	
Язловецьке			0	4,5	
Язловецьке			0	0,4	
Язловецьке			0	4,8	
Язловецьке			0	10,5	
Язловецьке			0	1,8	
Язловецьке			0	4,1	
Язловецьке			0	1,6	
Язловецьке			0	6,2	
Язловецьке			0	0,7	
Язловецьке			0	2,3	
Язловецьке			0	2,0	
Язловецьке			0	2,8	
Язловецьке			0	1,9	
Язловецьке			0	2,1	
Язловецьке			0	2,1	
Язловецьке			0	7,0	
Дорогичівське			0	2,0	
Дорогичівське			0	6,4	
Дорогичівське			0	0,1	
Дорогичівське			0	3,5	
Дорогичівське			0	0,4	
Дорогичівське			0	1,9	
Дорогичівське			0	7,4	
Дорогичівське			0	18,5	
Дорогичівське			0	3,0	
Дорогичівське			0	1,1	

Лісництво	Квартал	Виділ	Підвиділ	Площа вид. (га)	Вік
Дорогичівське			0	8,4	
Дорогичівське			0	1,4	
Дорогичівське			0	3,3	
Дорогичівське			0	1,7	
Дорогичівське			0	5,4	
Дорогичівське			0	1,3	
Дорогичівське			0	2,4	
Дорогичівське			0	0,5	
Дорогичівське			0	1,9	
Дорогичівське			0	0,4	
Дорогичівське			0	1,9	
Дорогичівське			0	1,0	
Дорогичівське			0	2,0	
Дорогичівське			0	4,3	
Дорогичівське			0	3,6	
Дорогичівське			0	3,6	
Дорогичівське			0	1,2	
Дорогичівське			0	3,4	
Дорогичівське			0	4,6	
Дорогичівське			0	4,0	
Дорогичівське			0	3,0	
Дорогичівське			0	3,7	
Дорогичівське			0	0,3	
Дорогичівське			0	0,5	
Дорогичівське			0	2,5	
Дорогичівське			0	0,7	
Дорогичівське			0	0,4	
Дорогичівське			0	1,9	
Дорогичівське			0	1,7	
Дорогичівське			0	0,9	
Дорогичівське			0	1,8	
Дорогичівське			0	4,1	
Дорогичівське			0	10,0	
Дорогичівське			0	1,3	

Лісництво	Квартал	Виділ	Підвиділ	Площа вид. (га)	Вік
Дорогичівське			0	1,7	
Дорогичівське			0	2,5	
Дорогичівське			0	2,1	
Дорогичівське			0	6,6	
Дорогичівське			0	10,0	
Дорогичівське			0	6,3	
Дорогичівське			0	13,0	
Дорогичівське			0	2,2	
Дорогичівське			0	3,3	
Дорогичівське			0	11,0	
Дорогичівське			0	2,6	
Дорогичівське			0	4,3	
Дорогичівське			0	6,5	
Дорогичівське			0	2,6	
Дорогичівське			0	0,8	
Дорогичівське			0	11,0	
Дорогичівське			0	4,8	
Дорогичівське			0	1,6	
Дорогичівське			0	9,5	
Дорогичівське			0	8,2	
Дорогичівське			0	1,5	
Дорогичівське			0	26,0	
Дорогичівське			0	1,8	
Дорогичівське			0	0,6	
Дорогичівське			0	1,8	
Разом				1220,7	

Планована діяльність у 2026 році не включає ділянок, які можуть відноситися до потенційних природних лісів. Майже на всіх ділянках старовікових насаджень проводилися рубки в попередні роки та вони зазнавали антропогенного впливу (табл. 6.2).

Таблиця 6.2

*Відомість чергової лісосіки головного користування на 2026 рік у
насадженнях старше 120 років*

Лісництво	Квартал	Виділ	Площа, га	Склад насадження	Вік, років
Урманське				8Бкл2Гз	
Урманське				10Дз	
Урманське				10Дз	
Нараївське				8Бкл2Гз	
Литвинівське				8Бкл2Гз	
Литвинівське				10Бкл	
Литвинівське				8Бкл2Гз	
Литвинівське				8Дз1Лпд1Гз	
Литвинівське				8Бкл2Гз	
Підгаєцьке				6Дз4Гз	
Коропецьке				10Бкл	
Коропецьке				10Бкл	
Золотопотіцьке				5Дз5Гз	
Разом					

Ділянки Литвинівського лісництва кв 87 в 9, кв 102 в 1, Коропецького лісництва кв 82 в 18 мають більшу площу, проте в попередні роки у них проводилися рубки, тому вони не можуть належати до потенційних природних лісів (табл. 6.3).

Додаток 2
до Методики визначення належності лісових територій до пралісів,
квазіпралісів і природних лісів
(пункт 4 розділу II)

БЛАНК
ідентифікації пралісів, квазіпралісів та природних лісів

Область Тернопільська Підприємство, установа, організація Філія «Подільський лісовий офіс» ДП «Ліси України» Дата _____ Виконавець _____

Підрозділ (лісництво, відділення тощо)	Квартал	Виділ	Підвиділ	Площа, га	Вік, років	Група віку	Склад порід	Головна порода	Шифр типу лісу	Яруси, кількість	Відносна повнота	Клас бонітету (Iс, Ib, Ia, I, II, III, IV, V,	Походження (природне / лісові	Старі дерева макс. D, шт.	Мертва деревина, м ³ /га	Кількість стадій	Підріст, тис. шт./га	Інфраструктура (вплив відсутній/	Следи рубок (к-ть пнів і пошк. дерев),	Побічне користування (вплив	Лісова підстилка (непорушена/порушена/ значно порушена)	Випас (вплив відсутній/ значний/незначний)	Рекреація (вплив відсутній/ значний/незначний)	Попередній висновок: праліс, квазіпраліс, природний,
1	2	3	4	5	6	7	8	9	10	11	12	13	14	15	16	17	18	19	20	21	22	23	24	25
Литвинівське						8	8Дз1Лпд1Гз	Дз	ДзГД	1	0,50	2							2021					-
Литвинівське						8	8Бкл2Гз	Бкл	ДзГБ	1	0,40	2							2023					-
Коропецьке						8	10Бкл	Бкл	ДзГБД	1	0,41	1							2017					-

7. Інформація щодо проведення лісовідновлення на лісосіках рубок головного користування

У 2025 році надлісництвом здійснено плановану діяльність на площі 163,4 га. Лісовідновлення проведено на площі 196,4 га основними лісоутворюючими породами, в тому числі в рахунок лісосіки поточного року – 52,2 га.

Таблиця 7.1.

Лісовідновлення на лісосіках рубок головного користування

Рік проведення	Суцільні зруби, всього га	В тому числі головне користування, га	Лісовідновлення, га											
			всього	В тому числі за основними лісоутворюючими породами							В тому числі за рахунок лісосіки поточного року, га	В тому числі, га		
				Дуб звичайний	Модрина європейська	Дуб червоний	Горіх чорний	Сосна звичайна	Ялина звичайна	Бук лісовий		Лісо ві культури	Природ не поновлення	В тому числі зі сприянням природному поновленню
2021	86,7	86,7	81,0	25,0	23,1	0,9				32,0	8,1	47,3	33,7	33,7
2022	71,1	71,1	92,4	43,1	17,5			0,7	0,5	30,6	16,5	61,1	31,3	31,3
2023	76,2	76,2	63,9	32,4	11,8					19,7	9,3	44,2	19,7	19,7
2024	140,2	140,2	138,0	66,8	16,4				0,6	54,2	18,3	83,8	54,2	54,2
2025	163,4	160,6	196,4	92,5	16,6		1,1	5,6	5,4	75,2	52,2	121,2	75,2	75,2

8. Облік заготовленої деревини та лісопродукції

Облік заготовленої деревини та лісопродукції за період планової діяльності 2025 року наведено в таблиці 8.1.

Таблиця 8.1.

Приймання лісопродукції (універсальний звіт)

Параметри:	Початок періоду: 01.01.2025 00:00:00
	Кінець періоду: 26.12.2025 23:59:59

Вид рубки	Об'єм
ДП Ліси України	78 826,2020
Філія Подільський лісовий офіс	78 826,2020
Бережанське надлісництво	78 826,2020
Бережанське (ДП "Бережанське ЛМГ")	9 625,4870
ГПР 3п-2 (Другий)	419,3920
ГПР 3п-3 (Кінцевий)	734,5500
РПР 2п-1 (Перший)	706,8670
РПР 2п-2 (Кінцевий)	2 675,4950
РПР 3п-2 (Другий)	1 544,5970
РПР 3п-3 (Кінцевий)	421,3530
СЛР	459,0140
ССР	702,0460
ПРЖ	378,5470
ПРХ	415,0490
СРВ	1 168,5770
Бучацьке (ДП "Бучацьке ЛГ")	4 479,0570
СВР	703,4720
ССР	886,7530
ПРЖ	196,7780
ПРХ	398,3300
ПРЧ	2,8950
СРВ	2 196,9680
СРС	93,8610
Дорогичівське (ДП "Бучацьке ЛГ")	3 290,8650
СВР	201,8670
ССР	780,8090
ПРЖ	326,0920

Вид рубки	Об'єм
ПРХ	311,1420
ПРЧ	2,9760
СРВ	1 474,0960
СРС	193,8830
Завалівське (ДП "Бережанське ЛМГ")	4 111,6150
РПР 2п-1 (Перший)	381,9970
РПР 2п-2 (Кінцевий)	891,1170
СДР	540,3230
ССР	334,9700
ПРЖ	194,8930
ПРХ	200,1120
СРВ	1 568,2030
Золотопотіцьке (ДП "Бучацьке ЛГ")	3 860,8020
РПР 2п-2 (Кінцевий)	100,6420
СВР	277,1030
СДР	143,9410
ССР	250,9530
ПРЖ	457,1530
ПРХ	507,6430
СРВ	2 123,3670
Козівське (ДП "Бережанське ЛМГ")	2 250,9190
РПР 2п-2 (Кінцевий)	259,4340
ПРЖ	198,4300
СРВ	1 793,0550
Конюхівське (ДП "Бережанське ЛМГ")	5 987,4620
РПР 2п-1 (Перший)	1 798,0380
РПР 3п-2 (Другий)	243,4380
СВР	741,0230
СЛР	900,1530
ССР	276,0600
ПРЖ	120,0470
ПРХ	488,1810
СРВ	1 024,5000
СРС	396,0220
Коропецьке (ДП "Бучацьке ЛГ")	4 836,2800
ГПР 3п-2 (Другий)	48,2450
ГПР 3п-3 (Кінцевий)	356,9080

Вид рубки	Об'єм
РПР 2п-1 (Перший)	117,7120
РПР 2п-2 (Кінцевий)	845,3600
РПР 3п-2 (Другий)	33,8930
СВР	588,7990
СДР	423,8240
ССР	385,1280
ПРЖ	197,9400
ПРХ	217,4800
СРВ	1 452,4420
СРС	168,5490
Криницьке (ДП "Буцацьке ЛГ")	3 744,3440
ГПР 3п-3 (Кінцевий)	332,9560
РПР 2п-1 (Перший)	48,9970
РПР 2п-2 (Кінцевий)	293,3980
СВР	64,0160
СДР	130,9720
ССР	140,0910
ОСВ	14,9960
ПРЖ	286,6130
ПРХ	392,0130
ПРЧ	40,0190
СРВ	2 000,2730
Литвинівське (ДП "Бережанське ЛМГ")	8 730,9630
ГПР 3п-3 (Кінцевий)	159,5770
РПР 2п-1 (Перший)	1 002,2410
РПР 2п-2 (Кінцевий)	3 864,2030
РПР 3п-2 (Другий)	537,1330
РПР 3п-3 (Кінцевий)	274,4670
СВР	127,2950
СДР	206,4660
ССР	910,5940
ПРЖ	279,7180
ПРХ	308,3150
СРВ	1 060,9540
Монастириське (ДП "Буцацьке ЛГ")	6 322,9440
ГПР 3п-2 (Другий)	39,0000
ГПР 3п-3 (Кінцевий)	1 634,6350

Вид рубки	Об'єм
РПР 2п-1 (Перший)	76,0000
РПР 2п-2 (Кінцевий)	2 428,8020
РПР 3п-2 (Другий)	41,0500
СВР	224,2610
СДР	232,0000
ССР	145,8750
ПРЖ	380,6810
ПРХ	355,6120
ПРЧ	11,9760
СРВ	753,0520
Нарайвське (ДП "Бережанське ЛМГ")	9 741,8410
ГПР 3п-3 (Кінцевий)	677,2980
РПР 2п-1 (Перший)	2 380,4600
РПР 2п-2 (Кінцевий)	1 563,3570
РПР 3п-1 (Перший)	351,2370
СВР	487,0310
СДР	795,6670
ССР	511,3000
ПРЖ	305,5370
ПРХ	797,1180
СРВ	1 872,8360
Підгаєцьке (ДП "Бережанське ЛМГ")	4 463,3600
РПР 2п-2 (Кінцевий)	221,7330
СВР	305,8360
СДР	1 171,1740
ССР	469,2510
ПРЖ	237,0370
ПРХ	297,6510
СРВ	1 647,7670
СРС	112,9110
Урманське (ДП "Бережанське ЛМГ")	3 753,4210
РПР 2п-1 (Перший)	179,5570
РПР 2п-2 (Кінцевий)	580,5460
СВР	138,0320
ССР	259,0010
ПРЖ	92,0440
ПРХ	204,1110

Вид рубки	Об'єм
СРВ	2 300,1300
Язловецьке (ДП "Бучацьке ЛГ")	3 626,8420
РПР 2п-1 (Перший)	53,8100
СВР	226,0010
ССР	490,0010
ПРЖ	351,0470
ПРХ	223,0020
СРВ	2 052,9790
СРС	230,0020
Разом	78 826,2020

9. Моніторинг заходів, які передбачають запобігання негативного впливу на довкілля

Відповідно до Методичних рекомендацій проаналізовано вплив планової діяльності на біорізноманіття (табл. 9.1).

Таблиця 9.1.

Заходи, які передбачають запобігання негативного впливу на довкілля

Фактор довкілля	Потенційні негативні впливи	Опис передбачених заходів на запобігання негативного впливу	Результати моніторингу
<i>Лісозаготівля</i>			
<i>Ґрунти</i>	В результаті пошкодження ґрунтів, збільшується небезпека появи ерозії	Призупиняти роботи під час перезволоження верхнього шару ґрунту; розміщувати навантажувальні площадки в легкодоступних місцях	Ознаки ерозії в межах надлісництва не виявлено
	Ущільнення ґрунтів, зміна структури, зниження їхньої водопроникності та водотримуючої	Залишати порубкові рештки для перегнивання на лісосіці	Планова діяльність відповідає екологічним вимогам

Фактор довкілля	Потенційні негативні впливи	Опис передбачених заходів на запобігання негативного впливу	Результати моніторингу
	здатності		
	Внаслідок великої кількості порубкових решток підвищується пожежна небезпека	Спалювання порубкових решток проводити під час пожежобезпечного періоду та з дотриманням всіх правил протипожежної безпеки	Планова діяльність відповідає екологічним вимогам
<i>Ґрунти</i>	Забруднення ґрунту нафтопродуктами та відходами	Забезпечувати безпечне використання й зберігання ПММ для запобігання можливого забруднення ґрунту. Влаштувати місце заправки бензопил або використовувати гумові коврики. На верхніх складах, пунктах заправки ПММ, місцях заправки техніки у лісі, повинен знаходитись готовий до використання абсорбент (мішечок із сухою тирсою). Тверді відходи (шини, пляшки, промаслене ганчір'я, сміття тощо) повинні вивозитись з лісу та утилізуватись.	Планова діяльність відповідає екологічним вимогам
Природі оселищ а (біотопи) Бернської Конвенції,	Знижується біорізноманіття лісових видів	Збереження найцінніших насаджень	Визначено: 2 Природих оселищ (біотопів) Бернської Конвенції,
<i>Рослинність</i>	Знижується біорізноманіття лісових видів	Виявляти і заносити до технологічних карт місця зростання рідкісних і зникаючих	Визначено: 2 Природих оселищ (біотопів)

Фактор довкілля	Потенційні негативні впливи	Опис передбачених заходів на запобігання негативного впливу	Результати моніторингу
		рослинних видів, що зустрічаються на ділянці	Бернської Конвенції, 2 угруповання Зеленої книги, 17 видів ЧКУ, 8 видів СИТЕС, 1 вид ЄЧС 8 регіонально-рідкісних видів. Створено охоронні зони. Всі місцезнаходження збережено.
	Зменшення кількості підросту в результаті проведення лісогосподарських заходів	Вибирати метод та сезон проведення рубки, що гарантує збереження благодійного підросту господарськоцінних порід для лісовідновлення природнім шляхом	Планова діяльність відповідає екологічним вимогам
<i>Фауна</i>	Руйнування середовища існування, порушення спокою тварин внаслідок проведення рубок. Присутність машин і людей при лісозаготівлі порушують спокій тварин	Виявляти і заносити до технологічних карт місцезнаходження зникаючих видів, що зустрічаються на ділянці, планувати та виконувати заходи з їх охорони	Проводяться пошуки гнізд та місць розмноження видів фауни
<i>Водний режим території</i>	Водоутримуюча здатність ґрунтів знижується на зрубках, що призводить до збільшення поверхневого стоку. Забруднення вод	Зберігати лісову рослинність у буферній зоні на берегах водоймищ. Забезпечувати безпечне використання й зберігання хімікатів,	Планова діяльність відповідає екологічним вимогам

Фактор довкілля	Потенційні негативні впливи	Опис передбачених заходів на запобігання негативного впливу	Результати моніторингу
	нафтопродуктами, відходами негативно впливає на живі організми водоймищ	ПММ для запобігання можливого забруднення вод.	
<i>Лісовідновлення</i>			
<i>Ґрунти</i>	Ґрунтова ерозія після підготовки ґрунту на ділянках	Відновлювати лісовий покрив якомога швидше. Не проводити суцільну підготовку ґрунту на крутих схилах, нестабільних або ерозійно-небезпечних ґрунтах	Планова діяльність відповідає екологічним вимогам
	При використанні машин і механізмів можливе ущільнення та забруднення паливномастильними матеріалами	Використовувати природозберігаючі технологію та техніку або виконувати роботи вручну. Забезпечувати безпечне використання й зберігання ПММ	Планова діяльність відповідає екологічним вимогам

В результаті моніторингу встановлено, що планована діяльність Бережанського надлісництва Філії «Подільський лісовий офіс» ДП «Ліси України» (раніше Філія «Бережанське лісомисливське господарство») відповідає екологічним вимогам.

Діяльність в об'єктах природно-заповідного фонду та на флористично цінних територіях не проводиться.

Виділено охоронні зони в місцезнаходженнях раритетних видів відповідно Постанови Кабінету Міністрів України від 12 травня 2023 р. № 499 «Порядок створення охоронних зон для збереження біорізноманіття у лісах».

Висновки

У звіті наведено результати дослідження у відповідності до отриманого Висновку з оцінки впливу на довкілля від 06.05.2022 року №21/01-20216168060/1

планованої діяльності Бережанського надлісництва Філії «Подільський лісовий офіс» ДП «Ліси України» (раніше Філія «Бережанське лісомисливське господарство») «Спеціальне використання лісових ресурсів у порядку проведення рубок головного користування та суцільних санітарних рубок; насадження лісу на площі понад 20 га. Рубки головного користування – площа 350,0 га, суцільні санітарні рубки – площа 37,7 га, насадження лісу – 210,87 га. Тернопільський район, Чортківський район, Тернопільська область» (реєстраційний номер справи про оцінку впливу на довкілля планованої діяльності 20216168060).

Вивчення біорізноманіття у лісах Бережанського надлісництва Філії «Подільський лісовий офіс» ДП «Ліси України» (раніше Філія «Бережанське лісомисливське господарство») проводилось у вегетаційний сезон 2019-2025 років під час маршрутних досліджень із складанням геоботанічних описів. Досліджувались території об'єктів Смарагдової мережі України, об'єктів природно-заповідного фонду, ділянки планованої діяльності.

14-16 червня, 6 серпня 2021 року, 2 травня, 30 серпня 2022 року, 6-8 вересня 2023 року, 13-15 травня 2024 року, 28 квітня-2 травня 2025 року повторно обстежені ділянки, що заплановані для проведення рубок головного користування на 2025-2026 роки та прилеглі території в межах 100 м.

Відповідно до Методичних рекомендацій проаналізовано вплив планової діяльності на біорізноманіття.

За результатами аналізу відповідності показників ідентифікованих ділянок до критеріїв пралісів, квазіпралісів та природних лісів згідно матеріалів лісовпорядкування у Філії «Бережанське лісомисливське господарство» ДП «Ліси України» природних лісів, пралісів та квазіпралісів не виявлено.

За результатами дослідження ВО «Укрдержліспроєкт» з'ясовано, що на ділянках, які формують кластери по 20 га і більше проводилися в минулому господарські заходи, а решта ділянок не формують кластери необхідної площі.

В межах Бережанського надлісництва Філії «Подільський лісовий офіс» ДП «Ліси України» (раніше Філія «Бережанське лісомисливське господарство») виявлено деревостани площею 1220,7 га у віці старше 120 років.

В районі розташування Бережанського надлісництва Філії «Подільський лісовий офіс» ДП «Ліси України» (раніше Філія «Бережанське лісомисливське господарство») є 5 об'єктів Смарагдової мережі UA 0000190 Бережанське Опілля площею 20646,0 га та UA 0000188 Підгаєцький регіональний ландшафтний парк площею 5080,0 га, UA0000122 Національний природний парк Дністровський каньйон площею 10870,00 га, UA0000035 Галицький національний природний парк площею 14642,00 га, UA0000114 Дністровський регіональний ландшафтний парк площею 19686,00 га.

Об'єкт Смарагдової мережі UA 0000190 Бережанське Опілля включає територію лісництв: Урманське (кв. 2-33, 55-61), Конюхівське (кв. 29, 39-56), Козівське (кв. 10-28, 48-55), Нараївське (кв. 5-76), Бережанське (1-55, 68-70), Литвинівське (кв. 6-57, 59-61, 63), Підгаєцьке (4, 6, 8-9, 11-20, 23-25, 29, 32-33, 35).

Об'єкт Смарагдової мережі UA 0000188 Підгаєцький регіональний ландшафтний парк включає територію лісництв: Литвинівське (кв. 64-112, 114), Підгаєцьке (39-64).

Об'єкт Смарагдової мережі UA0000122 Національний природний парк Дністровський каньйон площею 10870,00 га включає територію лісництв: Коропецьке (83-86), Золотопотіцьке (23-30, 70, 71, 80-83), Дорогичівське (5-13, 16-24, 49, 50, 55-67, 69, 73-75, 86-88), Язловецьке (50-66, 69-80).

Об'єкти Смарагдової мережі UA0000035 Галицький національний природний парк площею 14642,00 га, UA0000114 Дністровський регіональний ландшафтний парк площею 19686,00 га розташовані за межами надлісництва.

Природні оселища для об'єктів Смарагдової мережі UA 0000190 Бережанське Опілля площею 20646,0 га та UA 0000188 Підгаєцький регіональний ландшафтний парк площею 5080,0 га, UA0000122 Національний природний парк Дністровський каньйон площею 10870,00 га, що межують з Бережанським надлісництвом філії «Подільський лісовий офіс» ДП «Ліси України», включаючи його частину, включають: C1.222 Вільноплаваючі скупчення *Hydrocharis morsus-ranae*, C1.224 Вільноплаваючі колонії *Utricularia australis* та *Utricularia vulgaris*, C1.3411 Угруповання водяних жовтеців на мілководдях, C2.33 Мезотрофна рослинність

повільно текучих водотоків, С3.51 Євро-сибірські низькорослі однорічні земноводні угруповання (за винятком угруповань ситнику жаб'ячого), С3.55 Слабо зарослі гравійні береги річок, С3.62 Незарослі гравійні береги річок, D5.2 Наземні угруповання високих видів *Carex*, *Cladium* та *Cyperus*, скупчення, зазвичай маловидові та часто монодомінантні, на заблочених ґрунтах, E1.11 Євро-сибірські угруповання на уламках скель, E1.2 Багаторічні трав'яні кальцифітні угруповання та степи, E2.2 Рівнинні та низькогірні сінокосні луки, E3.4 Мокрі або вологі евтрофні і мезотрофні луки, E5.4 Мокрі або вологі високотравні та папоротеві узлісся і луки, F3.247 Понтично-сарматські листопадні чагарникові зарості, F9.1 Прирічкові чагарники, G1.11 Прирічкові вербові ліси, G1.12 Борео-альпійські прирічкові галереї, G1.21 Прирічкові ясеневі-вільхові ліси зі змінним зволоженням, G1.22 Мішані дубово-в'язово-ясеневі ліси великих річок, G1.6 Букові ліси, G1.7 Термофільні листопадні ліси, G1.8 Ацидофільні ліси з домінуванням *Quercus*, G1.A1 Дубово-ясеневі-грабові ліси на евтрофних і мезотрофних ґрунтах, Н1 Підземні печери, печерні системи, печерні проходи та водойми, Н2.6 Кальцифітні та ультраосновні осипища теплих експозицій, Н3.2 Основні та ультраосновні континентальні кліфи, Н3.511 Горизонтальні відслонення вапняків, Х18 Степи, що заростають лісом.

Під час дослідження рослинного покриву Бережанського надлісництва Філії «Подільський лісовий офіс» ДП «Ліси України» (раніше Філія «Бережанське лісомисливське господарство») виявлено 2 природних оселищ (біотопи) Бернської Конвенції (Додаток I Резолюції 4 (1996) Бернської Конвенції): G1.6 Букові ліси, G1.A1 Дубово-ясеневі-грабові ліси на евтрофних і мезотрофних ґрунтах.

Отже, природні оселища (біотопи) Бернської Конвенції (Додаток I Резолюції 4 (1996) Бернської Конвенції) в межах надлісництва включають характерні для регіону лісові угруповання G1.6 Букові ліси, G1.A1 Дубово-ясеневі-грабові ліси на евтрофних і мезотрофних ґрунтах.

У таблиці включено природні оселища, що за характерними особливостями відносяться до найцінніших насаджень в межах надлісництва.

Планована діяльність у насадженнях, що за характерними особливостями відносяться до Природних оселищ Бернської Конвенції буде проводитись відповідно до Закону про території Смарагдової мережі після його ухвалення.

Територія Бережанського надлісництва Філії «Подільський лісовий офіс» ДП «Ліси України» (раніше Філія «Бережанське лісомисливське господарство») включена до Поточансько-Урманського, Комарівського, Голицько-Підвисоцького, Рудниківсько-Довгівського, Яргорівсько-Криничанського, Савинсько-Куліковського ядер екомережі, Нараївського та Ценівського екокоридів.

Поточансько-Урманське природне ядро екомережі включає територію лісництв: Урманське (кв.1-66), Конюхівське (кв. 1-2, 5-6, 11, 55-59).

Комарівське природне ядро екомережі включає територію Козівського лісництва (кв. 48-55).

Голицько-Підвисоцьке природне ядро екомережі включає територію лісництв: Нараївське (кв. 9-76) і Бережанське (кв. 1-74).

Рудниківсько-Довгівське природне ядро екомережі включає територію лісництв: Литвинське (кв. 53-54, 96-97, 100-105, 108-112) і Підгаєцьке (кв. 52-64), Завалівське (кв. 1-40, 46-49).

Яргорівсько-Криничанське природне ядро екомережі включає територію лісництв: Золотопотіцьке (1-5, 31-55, 60-63, 87-88).

Савинсько-Куліковське ядро екомережі включає територію лісництв: Дорогичівське (1-4, 26, 30-31, 92, 94).

Нараївський екокоридор включає територію Нараївське лісництва (кв. 17-18, 21-23, 31-33, 57, 59, 62-63, 66).

Ценівський екокоридор включає територію Козівського лісництва (кв. 2, 4-5).

В результаті досліджень було описано угруповання Зеленої книги: Угруповання букових лісів (*Fageta sylvaticae*) з домінуванням барвінку малого (*Vinca minor*), Угруповання букових лісів (*Fageta sylvaticae*) з домінуванням у травостої цибулі ведмежої (*Allium ursinum*).

У Червону книгу України внесено 17 видів рослин (*Platanthera bifolia* (L.) Rich, *Platanthera chlorantha* (Cust.), *Listera ovata* (L.) R.Br, *Cypripedium calceolus* L., *Lilium*

martagon, *Cephalanthera damasonium* (Mill.) Druce, *Epipactis helleborine*, *Neottia nidus-avis* L., *Galanthus nivalis* L., *Daphne cneorum* L., *Dictamnus albus* L., *Senecio besseranus* Minder. *Crocus heuffelianus* Herb., *Allium ursinum* L., *Adonis vernalis* L., *Scopolia carniolica* Jacq., *Anemonastrum narcissiflorum* (L.) Holub).

8 видів підлягають охороні згідно з Додатком «Конвенції про міжнародну торгівлю видами дикої фауни і флори, які перебувають під загрозою зникнення» (*Platanthera bifolia* (L.) Rich, *Platanthera chlorantha* (Cust.), *Listera ovata* (L.) R.Br, *Cypripedium calceolus* L., *Cephalanthera damasonium* (Mill.) Druce, *Epipactis helleborine*, *Neottia nidus-avis* L., *Galanthus nivalis* L.).

8 видів є регіонально-рідкісними видами для флори Тернопільської області (*Actaea spicata* L., *Arum besserianum* Schott, *Daphne mezereum* L., *Asplenium trichomanes* L., *Dentaria bulbifera* L., *Melitis sarmatica* Klok., *Filipendula vulgaris* Moench., *Convallaria majalis* L.).

Senecio besseranus Minder. внесено в Європейський червоний список.

Під час польових досліджень в межах Бережанського надлісництва Філії «Подільський лісовий офіс» ДП «Ліси України» (раніше Філія «Бережанське лісомисливське господарство») виявлено рідкісні види фауни: Бражник мертва голова *Acherontia atropos*, Бражник прозерпіна *Proserpinus proserpina*, Ведмедиця велика *Pericallia matronula* L., Ведмедиця-господиня *Callimorpha dominula* (L.), Жук-олень *Lucanus cervus* L., Красуня діва *Calopteryx virgo* L., Махаон *Papilio machaon* L., Мнемозина *Parnassius mnemosyne*, Стрічкарка блакитна *Catocala fraxini* (L.), Стрічкарка орденська малинова *Catocala sponsa*, Жаба гостоморда *Rana arvalis* Nilsson, Кумка звичайна *Bombina bombina* L., Тритон гребенястий *Triturus cristatus* Laurenti, Полоз лісовий, ескулапова змія *Elaphe longissima* Laur., Гадюка звичайна *Vipera berus*, Ящірка прудка *Lacerta agillis*, Балабан *Falco cherrug*, Вівчарик-ковалик *Phylloscopus collybita* (Vieill.), Дятел звичайний *Dendrocopos major* (L.), Дятел малий *Dendrocopos minor* (L.), Зміїїд *Circaetus gallicus* (Gmel.), Зозуля звичайна *Cuculus canorus*, Зяблик *Fringilla coelebs*, Крук *Corvus corax*, Куріпка сіра *Perdix perdix*, Ластівка сільська *Hirundo rustica* L., Лелека білий *Ciconia ciconia* (L.), Лунь лучний *Circus pygargus* (L.), Пастушок *Rallus aquaticus*, Перепілка *Coturnix coturnix* (L.),

Підорлик малий *Aquila pomarina* C.L.Brehm, Повзик *Sitta europaea* L., Пугач *Bubo bubo* (L.), Синиця довгохвоста *Aegithalos caudatus*, Сова сіра *Strix aluco* L., Чепура велика *Egretta alba* (L.), Заєць сірий *Lepus europaeus*, Козуля європейська *Capreolus capreolus*, Куниця лісова *Martes martes*, Нічниця велика *Myotis myotis*, Нічниця довговуха *Myotis bechsteini*, Олень благородний *Cervus elaphus*, Широковух європейський *Barbastella barbastellus* Schr.

Види фауни, особливо орнітофауни, спорадично траплялися під час переміщення на всій території надлісництва.

Отже, за матеріалами дослідження складено квартально-видільний перелік місцезнаходження видів флори, фауни та угруповань, які підлягають охороні та збереженню: об'єкти Червоної книги України; види з додатків 1, 2 і 3 до Конвенції про охорону дикої флори і фауни та природних середовищ існування у Європі (Бернської Конвенції) та з додатку 1 Резолюції №6 (1998) даної Конвенції; рослинні угруповання, занесені до Зеленої книги України; природні оселища (біотопи), що підлягають збереженню з додатку Резолюції 4 (1998) до Бернської Конвенції для подальшого моніторингу за їхнім станом та розроблення заходів для збереження.

Відповідно до заходів охорони, наведених в Червоній книзі України для видів флори, що зростають в межах Бережанського надлісництва Філії «Подільський лісовий офіс» ДП «Ліси України» (раніше Філія «Бережанське лісомисливське господарство») рекомендовано заборону суцільних рубок та кінцевого прийому поступових рубок. Рекомендується контроль за станом популяцій.

Відповідно до заходів охорони, наведених в Червоній книзі України для видів орнітофауни передбачається виявлення та охорона гнізд птахів та гніздових ділянок, для фауни виявлення та охорона місць перебування та розмноження. Рекомендується контроль за станом популяцій.

Під час дослідження обстежено територію планової діяльності кожного лісництва, включаючи ділянки чергової лісосіки головного користування на 2025-2026 роки та об'єкти природо-заповідного фонду.

Для кожного лісництва складено карти поширення раритетних видів та угруповань.

Дослідження суміжних ділянок, які примикають до планованої діяльності проведено по контуру відводів деревостанів. По контуру ділянок головного користування здійснено дослідження ділянок на відстані 100 метрів.

Попередній аналіз даних обстеження показує, що на 176 ділянках площею 271,9 га планованої діяльності (відведених під рубки головного користування на 2025 рік) та на 159 ділянках площею 270,1 га планованої діяльності (відведених під рубки головного користування на 2026 рік) на час обстежень не зареєстровані місцезнаходження раритетних видів та угруповань.

Всі передбачені ділянки чергової лісосіки розташовані за межами природно-заповідних об'єктів, під час дослідження на них не виявлено раритетних видів та угруповань, рідкісні види та угруповання у сусідніх виділах знаходяться на відстані більше 100 м.

У 2025 році надлісництвом здійснено плановану діяльність на площі 163,4 га.

Лісовідновлення проведено на площі 196,4 га основними лісоутворюючими породами, в тому числі в рахунок лісосіки поточного року – 52,2 га.

Зрубані ділянки будуть заліснені у відповідності до «Вимог правил лісовідновлення в лісах України».

В результаті моніторингу встановлено, що планована діяльність Бережанського надлісництва Філії «Подільський лісовий офіс» ДП «Ліси України» (раніше Філія «Бережанське лісомисливське господарство») відповідає екологічним вимогам.

Діяльність в об'єктах природно-заповідного фонду та на флористично цінних територіях не проводиться.

Виділено охоронні зони в місцезнаходженнях раритетних видів відповідно Наказу Міністерства екології та природних ресурсів України «Про додаткові заходи щодо збереження рідкісних та зникаючих видів тварин та рослин» від 29 грудня 2016 року №557 та Постанови Кабінету Міністрів України від 12 травня 2023 р. № 499 «Порядок створення охоронних зон для збереження біорізноманіття у лісах».

Література

1. Василюк О. Виявлення територій, придатних для оголошення об'єктами природно-заповідного фонду / Олексій Василюк, Анастасія Драпалюк, Григорій Парчук, Дарія Ширяєва. За заг. редакцією Олени Кравченко – Львів, 2015, 80 с.
2. Вінніченко Т.С. Рослини України під охороною Бернської конвенції / Вінніченко Т.С. – Хімджест, 2006. – 176 с.
3. Екологічний паспорт Тернопільської області у 2024 році. Тернопіль, 2025.
4. Закон України "Про тваринний світ" від 13.12.2001 р. №2894-III // Верховна Рада України, 2002. – № 14. – ст. 97.
5. Закон України "Про рослинний світ" від 09.04.1999 р. №591-XIV // Верховна Рада України, 1999. – № 22-23. – ст. 198.
6. Закон України "Про Червону книгу України" від 07.02.2002 р. №3055-III // Верховна Рада України, 2002. – № 30. – ст. 201.
7. Закон України "Про Загальнодержавну програму формування національної екологічної мережі України на 2000-2015 роки" від 21.09.2000 р. №1989-III // Верховна Рада України, 2000. – № 47. – ст. 405.
8. Закону України "Про екологічну мережу України" від 24.06.2004 р. №1864-IV // Верховна Рада України, 2004. – № 45. – ст. 502.
9. Закону України "Про природно-заповідний фонд" від 16.06.1992 р. №2456-XII // Верховна Рада України, 1992. – № 34. – ст. 502.
10. Зелена книга України / під загальною редакцією члена-кореспондента НАН України Я.П. Дідуха – К.: Альтерпрес, 2009. – 448 с.
11. Конвенція про охорону дикої флори і фауни та природних середовищ існування в Європі (Берн, 1979). – К., 1998. – 76 с.
12. Куземко А. Тлумачний посібник оселищ Резолюції №4 Бернської конвенції, що знаходяться під загрозою і потребують спеціальних заходів охорони. / Куземко А., С. Садогурська, О. Василюк. – Київ, 2017. – 124 с.

13. Наказ Міністерства захисту довкілля та природних ресурсів України від 17.12.2020 № 368 «Про затвердження переліків рідкісних і таких, що перебувають під загрозою зникнення, та типових природних рослинних угруповань, які підлягають охороні і заносяться до Зеленої книги України, та природних рослинних угруповань, які вилучені із Зеленої книги України».
14. Наказ Міністерства захисту довкілля та природних ресурсів України від 15.02.2021 № 111 «Про затвердження переліків видів рослин та грибів, що заносяться до Червоної книги України (рослинний світ), та видів рослин та грибів, що виключені з Червоної книги України (рослинний світ)».
15. Наказ Міністерства захисту довкілля та природних ресурсів України від 19.01.2021 № 29 «Про затвердження переліків видів тварин, що заносяться до Червоної книги України (тваринний світ), та видів тварин, що виключені з Червоної книги України (тваринний світ)».
16. Національний атлас України / НАН України, Інститут географії, Державна служба геодезії, картографії та кадастру ; голов. ред. Національного атласу України Л. Г. Руденко ; голова ред. кол. Б. Є. Патон. - К. : ДНВП «Картографія», 2007. - 435 с.
17. Перелік регіонально рідкісних і таких, що перебувають під загрозою зникнення, видів рослин на території Тернопільської області від 1 листопада 2002 року № 64.
18. Постанова КМУ № 1196. від 16 грудня 2015 р. «Про затвердження Порядку включення територій та об'єктів до переліків територій та об'єктів екологічної мережі»
19. Проект Постанови Кабінету Міністрів України Про затвердження Порядку створення охоронних зон для збереження біорізноманіття у лісах та Порядку створення охоронних зон для збереження об'єктів Червоної книги України
20. Регіональна доповідь про стан навколишнього природного середовища в Тернопільській області у 2024 році. – Тернопіль, 2025.
21. Смарагдова мережа в Україні / Під редакцією Проценка Л.Д. Київ –Хімджест. 2011. 192 с.

22. Флора УРСР / За ред. М. І. Котова – К. : Вид-во АН УРСР, 1936 – 1965. – Т. 1 – 12.
23. Червона книга України. Рослинний світ / За ред. Я. П. Дідуха – К. : Глобалконсалтинг, 2009. – 900 с.
24. <http://emerald.net.ua/>
25. www.UkrBin.com.ua

СПИСОК ВИКОНАВЦІВ

Кандидат біологічних наук,
доцент кафедри екології, географії та хімії
Рівненського державного гуманітарного університету



Глінська С.О.

ДОДАТКИ

Додатки надаються у звіті з конфіденційною інформацією.