

**ДЕРЖЛІСАГЕНТСТВО  
ДЕРЖАВНЕ СПЕЦІАЛІЗОВАНЕ  
ГОСПОДАРСЬКЕ ПІДПРИЄМСТВО «ЛІСИ УКРАЇНИ»  
(ДП «ЛІСИ УКРАЇНИ»)  
ФІЛІЯ «СТОЛИЧНИЙ ЛІСОВИЙ ОФІС»**

вул. Святошинська, 30, м. Київ, 03115, [www.e-forest.gov.ua](http://www.e-forest.gov.ua),  
e-mail: [stolychnyi.lo@e-forest.gov.ua](mailto:stolychnyi.lo@e-forest.gov.ua)

**Звіт**

**за результатами післяпроектного моніторингу впливу на довкілля  
(за I квартал 2025 року)**

Згідно висновків з оцінки впливу на довкілля:

«Спеціальне використання лісових ресурсів шляхом проведення суцільних та поступових рубок головного користування»

**ФІЛІЇ «СТОЛИЧНИЙ ЛІСОВИЙ ОФІС» ДП «ЛІСИ УКРАЇНИ»**

(раніше ДП «Білоцерківське лісове господарство»),

у відповідності до Висновку з оцінки впливу на довкілля

від 24.02.2020р. № 7-03/12-20197154083/1

та «Спеціальне використання лісових ресурсів шляхом проведення суцільних та поступових рубок головного користування та суцільних санітарних рубок»

**ФІЛІЇ «СТОЛИЧНИЙ ЛІСОВИЙ ОФІС» ДП «ЛІСИ УКРАЇНИ»**

(раніше ДП «Фастівське лісове господарство»),

у відповідності до Висновку з оцінки впливу на довкілля

від 07.02.2020р. № 7-03/12-20197124073/1

Директор



Сергій ЗАЄЦЬ

м. Київ

2025р.

## Реферат

**Об’єкт дослідження:** ділянки проведення суцільних та поступових рубок головного користування та суцільних санітарних рубок (площею не менше 1 га) у Білоцерківському надлісництві філії “Столичний лісовий офіс” ДП “Ліси України”.

**Предмет дослідження:** види тварин та рослин, занесених до Червоної Книги України; види та оселища, занесені до охоронюваного списку в об’єктах Смарагдової мережі Ros river valley (UA0000272) та Unava (UA0000161); правильність розробки лісосік та обліку заготовленої деревини та лісопродукції.

**Мета роботи:** в ході післяпроектного моніторингу на ділянках ведення планованої діяльності Білоцерківського надлісництва філії “Столичний лісовий офіс” ДП “Ліси України” виявити наслідки впливу лісогосподарської діяльності на види рослин і тварин та їх оселища, що охороняються згідно з Резолюцією 6 та Резолюцією 4 Конвенції про охорону дикої флори та фауни і природних середовищ існування в Європі та Червоною Книгою України; визначити правильність розробки лісосік та обліку заготовленої деревини та лісопродукції.

**Методи дослідження:** аналіз лісотаксаційних та планово-картографічних матеріалів, польові обстеження ділянок запланованої діяльності, опитування працівників підприємства, аналіз даних щодо об’єктів Смарагдової мережі, опрацювання і аналіз наукових публікацій та інтернет-джерел.

## Зміст

Реферат .....	2
Зміст.....	3
Вступ.....	4
1. Коротка характеристика Білоцерківського надлісництва філії “Столичний лісовий офіс” ДП “Ліси України” .....	5
1.1. Місцезнаходження і площа.....	5
1.2. Організація території та лісовпорядкування.....	6
1.3. Природно-кліматичні умови.....	9
2. Програма післяпроектного моніторингу впливу на довкілля.....	12
2.1. Характеристика об’єкта Смарагдової мережі Ros river valley (UA0000272).....	14
2.2. Характеристика об’єкта Смарагдової мережі Unava (UA0000161).....	16
2.3. Види рослин, що підлягають охороні.....	18
2.4. Види тварин, що підлягають охороні.....	21
2.5. Оселища, що підлягають охороні.....	25
3. Результати моніторингу ділянок планованої діяльності.....	29
3.1. Результати обстеження ділянок.....	30
3.2. Результати моніторингу лісозаготівель .....	36
3.3. Заходи з запобігання негативного впливу господарської діяльності на довкілля.....	38
Висновки.....	40
Список використаних джерел.....	41
Додатки.....	43

## Вступ

Моніторинг оцінки впливу на довкілля на території підприємств лісового господарства доцільно розглядати як комплекс заходів, спрямованих на запобігання негативного впливу на довкілля та зменшення ризиків для лісових екосистем у довготривалому періоді. Для підвищення ефективності даних процесів слід орієнтуватись на сучасні підходи до технологій лісогосподарського виробництва, модернізацію його технічного забезпечення, а також удосконалення організації виробничої діяльності.

Зміни в природних екосистемах впливають на просторове розміщення, щільність населення, розмноження та виживання усіх видів дикої фауни та флори. Сучасне ведення лісового господарства, забезпечення збереження, відтворення та використання лісових ресурсів є важливим чинником впливу на оточуюче природне середовище. Необхідність запобігання завданню шкоди довкіллю, вимагає врахування ще на етапі планування господарської діяльності її потенційних наслідків для біологічного і ландшафтного різноманіття, розробки механізмів для зменшення антропогенного навантаження на довкілля а також уникнення негативних впливів господарської діяльності на екологічні та інші умови району діяльності лісогосподарського підприємства.

Щоквартальний післяпроектний моніторинг лісів є одним із механізмів, що дозволяє забезпечити спостереження за зміною стану окремих компонентів лісових екосистем внаслідок лісогосподарської діяльності. Рідкісні види фауни та флори виступають у якості основних об'єктів моніторингу та виконують роль індикаторів стану екосистем. Виявлення негативного впливу на них дає можливість скоригувати порядок і обсяг господарських робіт. Таким чином, саме за результатами післяпроектного моніторингу розробляється та впроваджується система заходів щодо зменшення негативного впливу лісогосподарської діяльності на раритетні компоненти біорізноманіття та забезпечується контроль за виконанням положень, визначених висновком про оцінку впливу на довкілля.

## 1. Коротка характеристика Білоцерківського надлісництва філії “Столичний лісовий офіс” ДП “Ліси України”.

### 1.1. Місцезнаходження і площа.

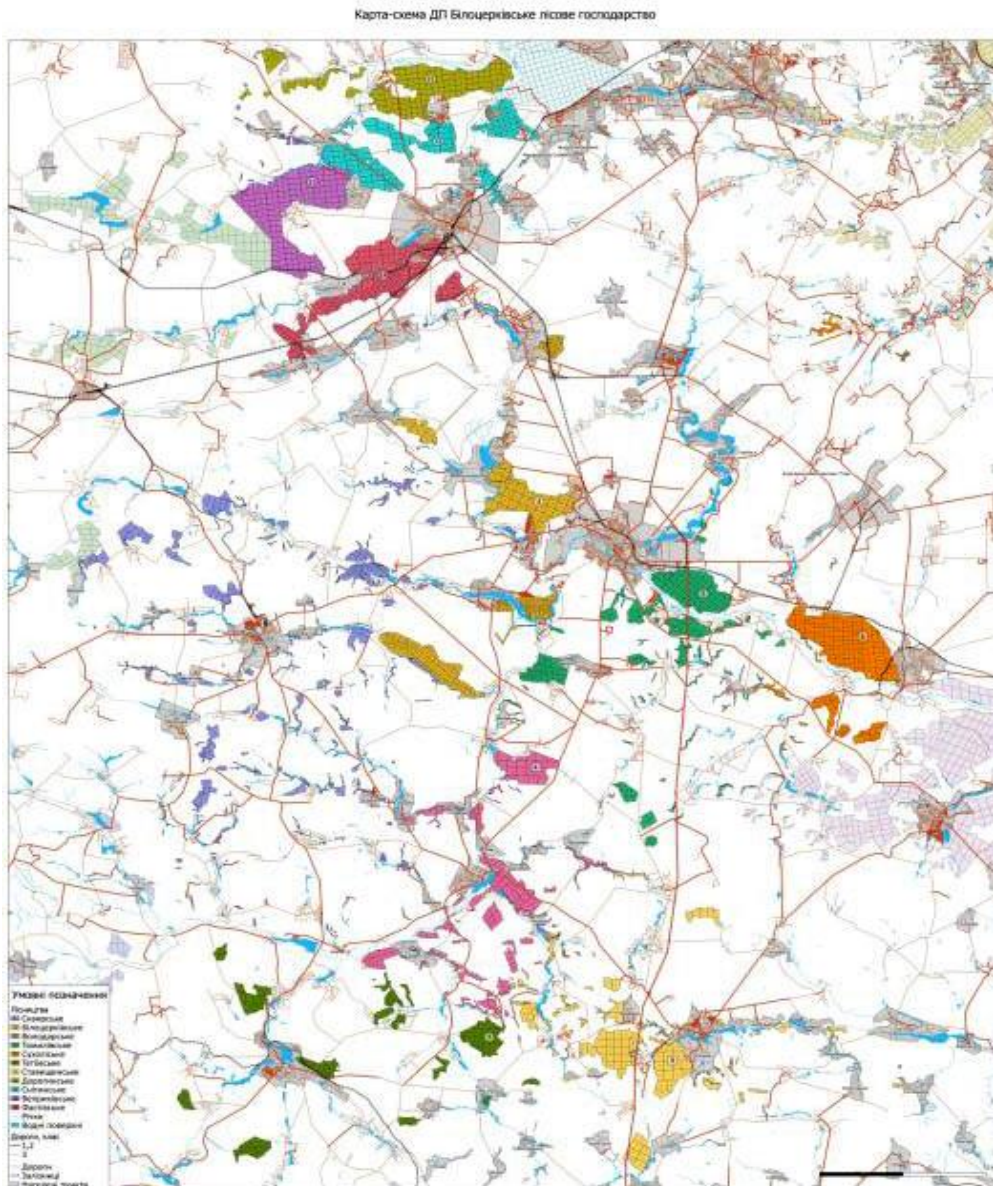


Рис. 1.1. Карта-схема Білоцерківського надлісництва філії “Столичний лісовий офіс” ДП “Ліси України”.

*Поштова адреса:*

09113, м. Біла Церква

Київська область

вул. Січневого прориву, 6.

Таблиця 1.1

Адміністративно-організаційна структура підприємства.

Найменування лісництв	Квартали	Площа, га
Сквирське	1-108	4818,4
Білоцерківське	1-174	5855,9
Володарське	1-102	5518,2
Томилівське	1-165	5414,3
Снітинське	1-99	4602,5
Снітинське (Дорогинське)	1-82	4419,4
Сухоліське	1-125	4899,4
Тетіївське	1-64	3369,0
Ставищенське	1-96	5401,6
Фастівське	1-129	4629,3
Веприківське	1-93	4946,8
<b>Всього по лісгоспу:</b>		<b>53874,8</b>

Білоцерківське надлісництво філії “Столичний лісовий офіс” ДП “Ліси України” розташована у південно-західній частині Київської області на території двох адміністративних районів: Білоцерківського та Фастівського (рис. 1.1, табл. 1.1). Після об'єднання господарства з ДП “Фастівське ЛГ” у 2022 р. площа філії «Білоцерківське лісове господарство» ДП «Ліси України» на даний момент сумарно складає 53874,8 га.

## 1.2. Організація території та лісовпорядкування.

ДП « Білоцерківський лісгосп» був організований у 1991 році згідно наказу міністерства лісового господарства України від 31.10.1991 р. № 133 та наказу по Київському державному лісгосподарському об'єднанню «Київліс» від 20.11.1991 р. № 1633. Згідно наказу комітету лісового господарства № 107 від 07.02.2005 р. Білоцерківський держлісгосп перейменованій у ДП «Білоцерківське лісове господарство». У 2022 році господарство було об'єднано з ДП “Фастівське ЛГ”, а у у 2023 р. було реорганізовано у філію ДП «Ліси України» – «Білоцерківське лісове господарство». У 2025 році підприємство

змінило назву на Білоцерківське надлісництво філії “Столичний лісовий офіс” ДП “Ліси України”.

Перше лісовпорядкування лісів, які входять до складу лісгоспу проводилось у 1875 році. Наступні лісовпорядні роботи проводились в 1923, в 1927-29, в 1936, 1950, 1963, 1973, 1983 і 1993 роках. Попереднє лісовпорядкування було проведено в 1993 р. Українською експедицією. Роботи виконувались відповідно до вимог лісовпорядної інструкції 1986 року за I розрядом.

Починаючи з 1995 року на всій території лісгоспу проводилося безперервне лісовпорядкування. Воно полягало в щорічному проведенні натурних таксаційних робіт на площах охоплених господарською діяльністю, на прийнятих землях, на лісових ділянках, що зазнали впливу стихійного лиха. Всі поточні зміни вносилися в повидільну таксаційну і картографічну бази даних, які підтримувались в актуальному стані. Під час безперервного лісовпорядкування здійснювався контроль за якістю виконання лісогосподарських заходів і лісокористування, визначались місця їх проведення. За результатами безперервного лісовпорядкування надавались комплекти обліково-звітної документації. Проводився аналіз виконання проекту організації та розвитку лісового господарства, а його результати доводилися на всі рівні господарського управління.

В 2003 році безперервне лісовпорядкування проведено з оновленням основних проектних і картографічних матеріалів. Проведена додаткова таксація лісових ділянок стиглих і пристигаючих насаджень, можливих для експлуатації, молодняків до 20 років та лісових культур ревізійного періоду. Були встановлені нові розрахункові лісосіки рубок головного користування та обсяги рубок формування і оздоровлення лісів. Нинішнє лісовпорядкування проведено за I розрядом у відповідності з вимогами чинної лісовпорядної інструкції, рішеннями першої лісовпорядної наради і технічної наради за підсумками польових робіт.

Таблиця 1.2

Основні показники лісовпорядкування, проведеного у 2003 р.

Показники	Одиниці вимірювання	Обсяги
1. Площа лісовпорядкування	га	35276,8
в. т. ч. з використанням ортофотопланів, аерофотознімків	га	35276,8
2. Кількість кварталів	шт.	827
3. Середня площа кварталів	га	42,7
4. Кількість таксаційних виділів	шт.	11500
5. Середня площа таксаційного виділу	га	3,1
6. Закладено площадок вибіркових методів таксації	шт.	981
7. Закладено площадок на визначення сум площ поперечних перерізів деревостанів	шт.	1782
8. Закладено пробних площ – усього	шт.	30
в т.ч. на рубки догляду*	шт.	4
9. Кількість планшетів	шт.	113

Лісовпорядкування проведено за методом класів віку, який полягає в утворенні госпчастин, господарств, господарських секцій, які складаються з сукупності однорідних за складом і продуктивністю деревостанів, об'єднаних одним віком і способом рубки лісу. Первинною обліковою одиницею є таксаційний виділ, а первинною розрахунковою одиницею – господарська секція. Усі розрахунки здійснені на основі підсумків розподілу площ і запасів насаджень господарських секцій за класами віку (табл. 1.2).

Під час проведення лісовпорядних робіт керувалися Лісовим кодексом України, Законом України «Про охорону навколишнього природного середовища», іншими законодавчими та нормативно-правовими актами України, протоколом першої лісовпорядної наради.

Геодезичною (картографічною) основою для складання лісовпорядних планшетів стали правовстановлюючі документи на право постійного користування земельними ділянками (матеріали землевпорядкування 1961-1963 р.р., лісовпорядкування 2005 р., ортофотоплани 2007 р. і державні акти 2005, 2007, 2009 років на площі 14092,1 га). Для таксації деревостанів

використовувались кольорові ортофотоплани масштабу 1:10000, задовільної якості зйомки 2007 року.

Виключення особливо захисних ділянок, проектування способів рубок і необхідних лісогосподарських заходів здійснювалось у відповідності з діючими нормативними документами: Лісовий Кодекс України (1984). Порядок поділу лісів на категорії та виділення особливо захисних лісових ділянок (2007 р.), правила рубок головного користування в лісах України (2010 р.), Правила поліпшення якісного складу насаджень (2007 р.), Санітарні правила в лісах України (1993 р.).

На території лісгоспу проводились науково-дослідні роботи УкрНДІЛГа:

- у 2006 році по інтенсифікації вирощування садивного матеріалу та підвищення ефективності створення лісових культур, що сприяло збільшенню обсягів вирощування садивного матеріалу сосни і дуба;

- у 2007 році по покращенню стану та посиленню екологічних функцій лісів зелених зон навколо населених пунктів для впровадження безпечних методів ведення лісового господарства в рекреаційно-оздоровчих лісах.

ДП «Білоцерківське лісове господарство» було сертифіковане за системою Лісової Опікунської Ради (FSC), тому у своїй лісогосподарській діяльності в першу чергу дотримується принципів раціонального та збалансованого використання лісових ресурсів, які базуються на науковій основі у відповідності до міжнародних стандартів, що відповідають принципам і критеріям FSC (додаток А).

### **1.3. Природно-кліматичні умови.**

Згідно лісорослинного районування територія господарства відноситься до зони Лісостепу. В геологічному відношенні територія розміщення на Українському кристалічному щиті.

Клімат помірно-континентальний, теплий із достатнім зволоженням, зима

м'яка. Клімат сприятливий для нормального розвитку і росту основних лісоутворюючих порід. Із кліматичних факторів, що негативно впливають на ріст і розвиток лісових насаджень є пізні весняні та ранні осінні заморозки, ожеледь, обледеніння гілок, сухі південно-східні вітри в травні місяці, ливневі дощі, малосніжні зими.

Територія підприємства за характером рельєфу відноситься до рівнинних лісів. У північній частині лісгоспу відносно рівний рельєф, у південній частині (Володарське, Тетіївське, Ставищенське лісництва) більш хвилястий рельєф з ярами та балками.

Характеристика рік та водоймищ, що перетинають територію надлісництва наводиться в таблиці 1.3. Територія господарства розташована в басейні річки Рось з її притоками.

Таблиця 1.3

## Характеристика рік та водоймищ.

Найменування рік та водоймищ	Куди впадає річка	Загальна протяжність, км	Ширина лісових смуг вздовж берегів річок, навколо водоймищ, м	
			згідно нормативів	фактична
р. Рось	р. Дніпро	346	500	500
р. Гнилий Тікич	р. Тікич	157	400	400
р. Роставиця	р. Рось	116	400	400
р. Кам'янка	р. Рось	105	400	400
р. Сквирка	р. Рось	42	150	150
р. Березянка	р. Рось	44	150	150

За ступенем вологості більша частина ґрунтів відноситься до категорії свіжих – 29083,7 га. На долю лісових ділянок з надмірним зволоженням припадає 8,4% площі, вкритих лісовою рослинністю лісових ділянок. Болота займають площу 436,5 га.

Основні типи і види ґрунтів: в лісництвах, які розміщені на лівому березі р. Рось (Сухоліське та частина Томилівського) переважають дерново-слабопідзолисті супіскові ґрунти, в понижених місцях перегнійно-глеєві. На території решти лісництв переважають опідзолені чорноземи, темно-сірі лісові ґрунти легко і середньосуглинисті, в пониженнях – перегнійно-глеєві суглинисті ґрунти. Помірно виражених ерозійних процесів на території підприємства не виявлено.

## **2. Програма післяпроектного моніторингу щодо впливу на довкілля.**

Значна частина території земель лісового фонду філії Білоцерківського надлісництва філії “Столичний лісовий офіс” ДП “Ліси України” потенційно є придатною для існування популяцій ряду рідкісних видів тварин і рослин, необхідність збереження яких визначена національним законодавством України та міжнародними природоохоронними конвенціями.

Відповідно до висновку із ОВД № 7-03/12-20197154083/1 від 24.02.2020 р., виданого “Білоцерківському ЛП” щодо виконання планової діяльності, а саме здійснення лісокористування шляхом проведення суцільнолісосічних рубок головного користування, підприємство забезпечує виконання післяпроектного моніторингу, основними напрямками якого визначено наступні:

- здійснення постійного моніторингу рідкісних видів тварин та рослин, що занесені до Червоної книги України, на місцях провадження планової діяльності підприємства;
- організація проведення моніторингу та контролю за деревоживучими комахами;
- підготовка квартально-видільного переліку ідентифікованих місць зростання та перебування видів тварин та рослин занесених до Червоної книги України на місцях провадження планованої діяльності.

За результатами моніторингу Білоцерківського надлісництва філії “Столичний лісовий офіс” ДП “Ліси України” із залученням експертів розробляє та впроваджує систему заходів щодо зменшення негативного впливу лісогосподарської діяльності на раритетні компоненти біологічного та ландшафтного різноманіття.

Моніторинг рідкісних видів здійснюється шляхом регулярного (щоквартального) обстеження територій провадження планової діяльності, під час яких ідентифікуються рідкісні види тварин та рослин (табл. 2).

План проведення післяпроектного моніторингу планованої діяльності Білоцерківського надлісництва філії “Столичний лісовий офіс” ДП “Ліси України”

№	Дослідження	Періодичність	Період здійснення
1.	Організувати здійснення моніторингу за деревоживучими комахами на місці провадження планованої діяльності.	Один раз на квартал	Період проведення планованої діяльності та 5 років після її закінчення
2.	Організувати здійснення моніторингу видів тварин та рослин, занесених до Червоної книги України на місці провадження планованої діяльності.	Один раз на квартал	Період проведення планованої діяльності та 5 років після її закінчення
3.	Підготовка квартально-видільного переліку ідентифікованих місць зростання та перебування видів тварин та рослин занесених до Червоної книги України на місці провадження планованої діяльності	Один раз на рік	Період проведення планованої діяльності та 5 років після її закінчення
4.	По закінченні робіт здійснювати огляд місць заготівлі деревини, інших продуктів лісу та використання корисних властивостей лісів з метою виявлення повноти і правильності розробки лісосік, заготівлі другорядних лісових матеріалів, здійснення побічних лісових користувань, а також виявлення залишених недорубів, невивезеної деревини і другорядних лісових матеріалів, складених Замовником по закінченні робіт.	Здійснює лісництво, один раз на квартал	Період проведення планованої діяльності та 5 років після її закінчення

Виявлення оселищ, що потребують охорони у межах об'єктів Смарагдової мережі Ros river valley (UA0000272) та Unava (UA0000161) здійснювалося шляхом аналізу документів, що характеризують Смарагдові об'єкти і їх співставлення із лісотаксаційними матеріалами лісокористувача з наступним натурним рекогносцирувальним обстеженням територій.

Цінні об'єкти біотопічного різноманіття (оселища об'єктів Смарагдової мережі, праліси, квазіпраліси і старовікові ліси) ідентифікуються експертом, шляхом камерального аналізу лісотаксаційних матеріалів із наступним рекогносцирувальним польовим обстеженням та із виконанням повторних уточнюючих обстежень протягом вегетаційного періоду.

Огляд місць заготівлі деревини, інших продуктів лісу та використання корисних властивостей лісів здійснюється на ділянках провадження планової діяльності, після виконання відповідних лісогосподарських робіт. Обстеження територій провадження планової діяльності Білоцерківського надлісництва філії “Столичний лісовий офіс” ДП “Ліси України” здійснювалося експертами за участі інженерно-технічних працівників підприємства.

Облік заготовленої деревини та лісопродукції здійснюється згідно Наказу Держлісагентства України № 9 від 21.01.2013 «Про затвердження Методичних вказівок з відведення і таксації лісосік, видачі лісорубних квитків та огляду місць заготівлі деревини в лісах Державного агентства лісових ресурсів України».

## **2.1. Характеристика об'єкта Смарагдової мережі Ros river valley (UA0000272).**

Територія діяльності Білоцерківського надлісництва філії “Столичний лісовий офіс” ДП “Ліси України” у значній мірі перекривається із територією об'єкту Смарагдової мережі Ros river valley (UA0000272).

Вказаний природоохоронний об'єкт створено для збереження рідкісних і зникаючих видів рослин і тварин, які мають міжнародний охоронний статус

згідно Резолюції № 6 (1998) Бернської конвенції про охорону дикої флори та фауни, а також для збереження природних середовищ існування в Європі, оскільки містять природні середовища існування (оселища), які перелічені в Резолюції № 4 Бернської конвенції. Площа об'єкту становить 90800,1 га. Характеристика даного об'єкту Смарагдової мережі наведена у таблиці 2.1.

Таблиця 2.1

Характеристика об'єкту Смарагдової мережі Ros river valley (UA0000272).

Назва об'єкту мережі	Код об'єкту мережі	Площа, га	Оселища	Птахи	Інші види	Всі таксони
Ros river valley	UA0000272	90800,1	24	10	13	47

У Смарагдову мережу входять такі ділянки філії «Білоцерківське лісове господарство» ДП «Ліси України»: Томилівське лісництво, квартали 1-69, 82-96, 116-144; Сухоліське лісництво, квартали 1-93; Володарське лісництво, квартали 1-20, 23-27, 28-36, 37-53, 74, 79, 82-83, 89; Білоцерківське лісництво, квартали 69-88, 139-155, 156-163.

Види фауни та флори, перелічені в Резолюції 6, що попередньо були відмічені на території об'єкту Смарагдової мережі Ros river valley (UA0000272):

Жук-олень – *Lucanus cervus*

Завиток звужений – *Vertigo angustior*

Жерех – *Aspius aspius*

Чехоня – *Pelecus cultratus*

Гірчак європейський – *Rhodeus amarus*

Пічкур білоперий – *Romanogobio albipinnatus*

Щипавка звичайна – *Cobitis taenia*

В'юн звичайний – *Misgurnus fossilis*

Кумка червоночерева – *Bombina bombina*

Черепаша болотяна – *Emis orbicularis*

Беркут – *Aquila chrysaetos*  
 Підорлик малий – *Aquila pomarina*  
 Лелека білий – *Ciconia ciconia*  
 Змієїд – *Circaetus gallicus*  
 Лунь лучний – *Circus pygargus*  
 Балобан – *Falco cherrug*  
 Журавель сірий – *Grus grus*  
 Орлан-білохвіст – *Haliaeetus albicilla*  
 Ходуличник – *Himantopus himantopus*  
 Мородунка – *Xenus cinereus*  
 Видра – *Lutra lutra*  
 Вовк – *Canis lupus*  
 Півники угорські – *Iris aphylla* ssp. *hungarica*  
 Юринея волошковидна – *Jurinea cyanooides*  
 Сон розкритий – *Pulsatilla patens*

## 2.2. Характеристика об'єкта Смарагдової мережі Unava (UA0000161).

Територія діяльності Білоцерківського надлісництва філії “Столичний лісовий офіс” ДП “Ліси України” певною мірою перекривається також із територією об'єкту Смарагдової мережі Unava (UA0000161). Площа об'єкту становить 13331 га. Загальна характеристика даного об'єкту Смарагдової мережі наведена у таблиці 2.2.

На території об'єкту Unava (UA0000161) Смарагдової мережі не зареєстровано видів рослин, які мають міжнародний охоронний статус згідно Резолюції № 6 (1998) Бернської конвенції про охорону дикої флори та фауни та природних середовищ існування в Європі.

Таблиця 2.2

Характеристика об'єкту Смарагдової мережі Ros river valley (UA0000272).

Назва об'єкту мережі	Код об'єкту мережі	Площа, га	Оселища	Птахи	Ссавці	Інші види	Всі таксони
Unava	UA0000161	13331	7	17	2	10	36

Види фауни, перелічені в Резолюції 6 Бернської конвенції, що попередньо були відмічені на території об'єкту Смарагдової мережі Unava (UA0000161):

Жук-олень – *Lucanus cervus*

Плавунець дволінійний – *Graphoderus bilineatus*

Білоноська болотяна – *Leucorrhinia pectoralis*

Дукачик непарний – *Lucaena dispar*

Вусач великий дубовий західний – *Cerambyx cerdo*

Гірчак європейський – *Rhodeus amarus*

Щипавка звичайна – *Cobitis taenia*

В'юн звичайний – *Misgurnus fossilis*

Кумка червоночерева – *Bombina bombina*

Черепаха болотяна – *Emis orbicularis*

Бугай – *Botaurus stellaris*

Бугайчик – *Ixobrychus minutus*

Чапля біла велика – *Ardea alba*

Чапля руда – *Ardea purpurea*

Шуліка чорний – *Milvus migrans*

Яструб великий – *Accipiter gentilis*

Погонич малий – *Porzana parva*

Крячок чорний – *Chlidonias niger*

Крячок білокрилий – *Chlidonias leucopterus*

Крячок білощокий – *Chlidonias hybridus*

Крячок річковий – *Sterna hirundo*

Дрімлюга – *Caprimulgus europaeus*

Рибалочка голубий – *Alcedo atthis*

Дятел сивий – *Picus canus*

Жовна чорна – *Dryocopus martius*

Дятел середній – *Dendrocopos medius*

Щеврик польовий – *Anthus campestris*

Бобер європейський – *Castor fiber*

Видра – *Lutra lutra*

### **2.3. Види рослин, що підлягають охороні.**

Аналіз лісотаксаційних матеріалів Білоцерківського надлісництва філії “Столичний лісовий офіс” ДП “Ліси України”, вивчення опублікованих даних інвентаризації флори регіону та проведення власних моніторингових досліджень свідчать про те, що територія підприємства може бути місцем зростання кількох рідкісних видів рослин, занесених до Червоної книги України. Зокрема дана територія може слугувати місцезростанням ряду рідкісних лісових видів рослин, таких як підсніжник звичайний, коручка чемерниковидна, гніздівка звичайна, лілія лісова, тощо, виявлення яких потребує детальних обстежень території протягом різних сезонів року.

Крім цього, на території об’єкту Ros river valley (UA0000272) Смарагдової мережі попередньо було зареєстровано 3 види рослин, які мають міжнародний охоронний статус згідно Резолюції № 6 (1998) Бернської конвенції про охорону дикої флори та фауни та природних середовищ існування в Європі: півники угорські *Iris aphylla* ssp. *hungarica*, юринея волошководна *Jurinea cyanoides* та сон розкритий *Pulsatilla patens*.

За період проведення післяпроектного моніторингу у I кварталі 2025 р. рідкісних видів рослин на території планової діяльності Білоцерківського надлісництва філії “Столичний лісовий офіс” ДП “Ліси України” виявлено не було. Відсутність реєстрації рідкісних видів рослин може бути обумовлена

закінченням сезону вегетації та еколого-лісівничими особливостями обстежених ділянок, однак такі види рослин можуть бути знайдені після проведення подальших моніторингових досліджень.

### Короткий список

регіонально рідкісних та зникаючих видів рослин, які потребують охорони у Київській області, місцезростання яких може бути виявлено на території Білоцерківського надлісництва філії “Столичний лісовий офіс” ДП “Ліси України”.

1. Аконіт дібровний – *Aconitum nemorosum* Bieb. ex Rchb.
2. Андромеда багатоліста – *Andromeda polifolia* L.
3. Анемона лісова – *Anemone sylvestris* L.
4. Білозір болотний – *Parnassia palustris* L.
5. Блисмус стиснутий – *Blysmus compressus* (L.) Panz. ex Link
6. Вероніка Пачоського – *Veronica paczoskiana* Klokov
7. Вільха сіра – *Alnus incana* L.
8. Гвоздика стиснуточашечкова – *Dianthus stenocalyx* Juz.
9. Грушанка зеленоцвіта – *Pyrola chlorantha* Sw.
10. Грушанка середня – *Pyrola media* Sw.
11. Цанікелія болотяна – *Zannichellia palustris* L. s.l.
12. Дзвінка лілієцвіта (*Аденофора лілієцвіта* – прим. ук.) – *Adenophora lilifolia* (L.) A. DC.
13. Дзвоники оленячі – *Campanula cervicaria* L.
14. Дрік германський – *Genista germanica* L.
15. Еремогоне скельна – *Eremogone saxatilis* (L.) Ikonn.
16. Зимолюбка зонтична – *Chimaphila umbellata* (L.) W. Barton
17. Зіновать Блоцького – *Cytisus blockianus* Pawl.
18. Зірочки низенькі – *Gagea pusilla* (F.W. Schmidt) Schult. & Schult. f.

19. Клопогін європейський – *Cimicifuga europaea* Schipcz.
20. Кропива київська – *Urtica kioviensis* Rogow.
21. Куга чорноплода – *Schoenoplectus melanospermus* (C. A. Mey.) Grossh.
22. Купальниця європейська – *Trollius europaeus* L.
23. Латаття біле – *Nymphaea alba* L.
24. Латаття сніжно-біле – *Nymphaea candida* J. Presl et C. Presl
25. Лафангіум жовто-білий – *Laphangium luteoalbum* (L.) Tzvelev
26. Ліндернія простерта – *Lindernia procumbens* (Krock.) Borbás
27. Лобода кленолиста – *Chenopodium acerifolium* Andrz.
28. Маріскус маленький – *Mariscus hamulosus* (M. Bieb.) S.S. Hooper.
29. Міddenдорфія дніпровська – *Middendorfia borysthenica* (M. Bieb. ex Schrank) Trautv.
30. Мучниця звичайна – *Arctostaphylos uva-ursi* (L.) Spreng.
31. Наперстянка велика – *Digitalis grandiflora* Mill.
32. Недорісток найменший – *Centunculus minimus* L.
33. Образки болотні – *Calla palustris* L.
34. Одноквітка звичайна – *Moneses uniflora* (L.) A. Gray
35. Омела австрійська – *Viscum album* L. subsp. *austriacum* (Wiesb.) Vollm.
36. Осока багнова – *Carex limosa* L.
37. Осока волотиста – *Carex paniculata* L.
38. Осока низька – *Carex humilis* Leys.
39. Осока остюкова – *Carex atherodes* Spreng.
40. Осока повисла – *Carex flacca* Schreb.
41. Осока трясучковидна – *Carex brizoides* L.
42. Первоцвіт весняний – *Primula veris* L.
43. Перлівка трансільванська – *Melica transsilvanica* Schur
44. Печіночниця звичайна – *Hepatica nobilis* Mill.
45. Плаун булавовидний – *Lycopodium clavatum* L.
46. Пухівка струнка – *Eriophorum gracile* Koch

47. Ринхоспора біла – *Rhynchospora alba* Vahl.
48. Рівноплідник рутвицелистий – *Isopyrum thalictroides* L.
49. Росичка круглолиста – *Drosera rotundifolia* L.
50. Ряст Маршалла – *Coridalis marshalliana* Pers.
51. Рястка зонтична – *Ornithogalum umbellatum* L.
52. Синюха голуба – *Polemonium caeruleum* L.
53. Ситник головчастий – *Juncus capitatus* Weigel
54. Ситник мілководний – *Juncus tenageia* Ehrh. ex L. f.
55. Ситник розчепірений – *Juncus squarrosus* L.
56. Скерета м'яка – *Crepis mollis* (Jacq.) Aschers.
57. Тирлич звичайний – *Gentiana pneumonanthe* L.
58. Тризубець болотний – *Triglochin palustre* L.
59. Фіалка багнова – *Viola uliginosa* Besser
60. Хвощ великий – *Equisetum telmateia* Ehrh.
61. Хвощ строкатий – *Equisetum variegatum* Schleich. ex Weber et Mohr
62. Цирцея альпійська – *Circaea alpina* L.
63. Чемериця Лобелієва – *Veratrum lobelianum* Bernh.
64. Шолудивник болотний – *Pedicularis palustris* L.
65. Щитник гребенястий – *Dryopteris cristata* (L.) A. Gray
66. Ялівець звичайний – *Juniperus communis* L.

#### **2.4. Види тварин, що підлягають охороні.**

Вивчення опублікованих даних з інвентаризації фауни району проведення моніторингових досліджень, а також аналіз власних даних, зібраних у ході виконання післяпроектного моніторингу показав, що територія Білоцерківського надлісництва філії “Столичний лісовий офіс” ДП “Ліси України” у зимово-весняний період може бути місцем перебування деяких рідкісних видів

хребетних тварин, занесених до Червоної книги України. Зокрема територія є потенційно придатною для розміщення популяцій рідкісних видів дендрофільних рукокрилих, хижих ссавців, копитних звірів та совоподібних, дятлоподібних, горобцеподібних і денних хижих птахів, що мешкають на території лісових насаджень (табл. 2.4).

Розташування лісів підприємства біля заплави р. Рось обумовлює імовірність зустрічі тут різних груп весняно-мігруючих видів птахів. Переважно це біляводні та водоплавні птахи (гусеподібні, сивкоподібні, журавлеподібні, лелекоподібні, норцеподібні) та хижі (соколоподібні), для багатьох із яких лісові території не є ключовими, оскільки міграційними коридорами та місцями перебування для них слугують переважно річкові долини та водойми.

Таблиця 2.4

Представники фауни, перебування яких можливе на території філії «Білоцерківське лісове господарство» ДП «Ліси України» у зимово-весняний період.

Назва (укр.)	Назва (лат.)	ЧКУ	МСОП	ЄЧС	Берн	Бонн	CITES
Птахи Aves							
Яструб великий	<i>Accipiter gentilis</i>	-	-	-	2	1,2	2
Яструб малий	<i>Accipiter nisus</i>	-	-	-	2	1,2	2
Канюк звичайний	<i>Buteo buteo</i>	-	-	-	2	1,2	2
Орлан-білохвіст	<i>Haliaeetus albicilla</i>	РД	-	-	2	1,2	1
Сова вухата	<i>Asio otus</i>	-	-	-	2	-	2
Сова сіра	<i>Strix aluco</i>	-	-	-	2	-	2
Жовна чорна	<i>Dryocopus martius</i>	-	-	-	2	-	-
Жовна сива	<i>Picus canus</i>	-	-	-	2	-	-
Дятел звичайний	<i>Dendrocopos major</i>	-	-	-	2	-	-

Назва (укр.)	Назва (лат.)	ЧКУ	МСОП	ЄЧС	Берн	Бонн	CITES
Дятел середній	<i>Dendrocopos medius</i>	-	-	-	2	-	-
Дятел малий	<i>Dendrocopos minor</i>	-	-	-	2	-	-
Сорокопуд сірий	<i>Lanius excubitor</i>	<b>РД</b>	-	-	2	-	-
Волове очко	<i>Troglodytes troglodytes</i>	-	-	-	2	-	-
Зеленяк	<i>Chloris chloris</i>	-	-	-	2	-	-
Костогриз	<i>Coccothraustes coccothraustes</i>	-	-	-	2	-	-
Щиглик	<i>Carduelis carduelis</i>	-	-	-	2	-	-
Чикотень	<i>Turdus pilaris</i>	-	-	-	3	2	-
Синиця довгохвоста	<i>Aegithalos caudatus</i>	-	-	-	3	-	-
Синиця чорна	<i>Parus ater</i>	-	-	-	2	-	-
Синиця блакитна	<i>Parus caeruleus</i>	-	-	-	2	-	-
Синиця чубата	<i>Parus cristatus</i>	-	-	-	2	-	-
Синиця велика	<i>Parus major</i>	-	-	-	2	-	-
Гаїчка-пухляк	<i>Parus montanus</i>	-	-	-	2	-	-
Гаїчка болотяна	<i>Parus palustris</i>	-	-	-	2	-	-
Повзик	<i>Sitta europaea</i>	-	-	-	2	-	-
Підкоришник звичайний	<i>Certhia familiaris</i>	-	-	-	2	-	-
Золотомушка жовточуба	<i>Regulus regulus</i>	-	-	-	2	-	-
Крук	<i>Corvus corax</i>	-	-	-	3	-	-
<b>Ссавці Mammalia</b>							
Мідиця звичайна	<i>Sorex araneus</i>	-	-	-	3	-	-
Заєць сірий	<i>Lepus europaeus</i>	-	-	-	3	-	-
Бобер європейський	<i>Castor fiber</i>	-	-	-	3	-	-
Вивірка звичайна	<i>Sciurus vulgaris</i>	-	-	-	3	-	-
Мишівка лісова	<i>Sicista betulina</i>	<b>ПК</b>	-	-	2	-	-
Куниця кам'яна	<i>Martes foina</i>	-	-	-	3	-	-

Назва (укр.)	Назва (лат.)	ЧКУ	МСОП	ЄЧС	Берн	Бонн	CITES
Куниця лісова	<i>Martes martes</i>	-	-	-	<b>3</b>	-	-
Борсук європейський	<i>Meles meles</i>	-	-	-	<b>3</b>	-	-
Горностаї	<i>Mustela erminea</i>	<b>НО</b>	-	-	<b>3</b>	-	-
Ласка	<i>Mustela nivalis</i>	-	-	-	<b>3</b>	-	-
Тхір лісовий	<i>Mustela putorius</i>	<b>НО</b>	-	-	<b>3</b>	-	-
Видра річкова*	<i>Lutra lutra</i>	<b>НО</b>	<b>NT</b>	<b>NT</b>	<b>2</b>	-	<b>1</b>
Лось європейський	<i>Alces alces</i>	<b>ВР</b>	-	-	<b>3</b>	-	-
Козуля європейська	<i>Capreolus capreolus</i>	-	-	-	<b>3</b>	-	-

Примітки: \* – види тварин, які мають високий охоронний статус, але є мешканцями переважно нелісових територій;

**ЧКУ** – види, включені до Червоної книги України (2009); охоронні категорії: **ЗН** – зниклі; **ЗП** – зниклі в природі; **ЗК** – зникаючі; **ВР** – вразливі; **РК** – рідкісні; **НО** – неоцінені; **НВ** – недостатньо відомі;

**МСОП** – види, занесені до Червоного списку Міжнародного союзу охорони природи (IUCN, 2009); охоронні категорії: **EX** (Extinct) – Зниклий; **EW** (Extinct in the Wild) – Зниклий у дикому стані; **CR** (Critically Endangered) – Такий, що перебуває у критичному стані; **EN** (Endangered) – Такий, що перебуває у небезпечному стані; **VU** (Vulnerable) – Вразливий; **NT** (Near Threatened) – Близький до стану загрози зникнення;

**ЄЧС** – види, занесені до Європейського червоного списку;

**Берн** – види, включені до II-го (2) або III-го (3) Додатку Конвенції (Бернської) про охорону дикої флори та фауни та природних середовищ існування у Європі (1979);

**Бонн** – види, включені до I-го (1) або II-го (2) Додатку Конвенції (Боннської) про збереження мігруючих видів диких тварин;

**CITES** – види, включені до I-го (1) або II-го (2) Додатку Конвенції (Вашингтонської) про міжнародну торгівлю видами дикої фауни і флори, які перебувають під загрозою зникнення (1973).

При польовому обстеженні територій впровадження планової діяльності Білоцерківського надлісництва філії “Столичний лісовий офіс” ДП “Ліси

України”, протягом I кварталу 2025 року не було виявлено місцезнаходження жодного рідкісного виду тварин. Постійних сховищ та житлових нір ссавців чи гнізд птахів на обстежених територіях лісосічного фонду протягом вказаного періоду також виявлено не було. Однак на території моніторингових ділянок Білоцерківського надлісництва філії “Столичний лісовий офіс” ДП “Ліси України” та на прилягаючих територіях нами було виявлено місцезнаходження або сліди життєдіяльності кількох поширених видів тварин, більшість з яких охороняються згідно II та III Додатків Бернської Конвенції про охорону дикої флори та фауни та природних середовищ існування у Європі, а деякі внесені також до Додатків 1 та 2 Боннської конвенції про охорону мігруючих видів диких тварин та Додатку 2 Вашингтонської конвенції (CITES) про торгівлю дикими видами фауни та флори.

Відсутність виявлених рідкісних видів тварин у даних досліджень за I квартал 2025 року очевидно була обумовлена лісівничо-екологічними особливостями ділянок та підтверджує необхідність проведення подальших етапів моніторингу. Виявлення раритетних видів фауни потребує більш детальних обстежень території протягом різних сезонів року.

## **2.5. Оселища, що підлягають охороні.**

На території об'єкта Смарагдової мережі Ros river valley (UA0000272) попередньо зареєстровано такі види оселищ, що підлягають охороні:

### **Е 3.4. Мокрі або вологі евтрофні і мезотрофні луки.**

Вологі евтрофні та мезотрофні трав'яні угруповання та заплавні луки бореальної та неморальної зон з домінуванням злаків, комишів або *Scirpus sylvaticus*.

Рослинні угруповання *Calthion palustris*, *Deschampsion cespitosae*, *Molinion caeruleae*, *Arrhenatherion elatioris*, *Filipendulion ulmariae*.

Види E3.42: *Juncus acutiflorus*. E3.43: *Deschampsia cespitosa*; *Cnidium dubium*, *Viola persicifolia*, *Allium angulosum*, *Iris sibirica*, *Oenanthe silaifolia*, *Gratiola officinalis*, *Juncus atratus*, *Leucojum aestivum*, *Lythrum virgatum*. E3.44: *Juncus effusus*, *Juncus conglomeratus*, *Juncus inflexus*, *Juncus compressus*, *Juncus tenuis*, *Carex hirta*, *Festuca arundinacea*, *Alopecurus geniculatus*, *Rumex crispus*, *Mentha longifolia*, *Mentha pulegium*, *Potentilla anserina*, *Potentilla reptans*, *Ranunculus repens*. E3.46: *Cirsium canum*, *Alopecurus pratensis*, *Festuca pratensis*, *Deschampsia cespitosa*, *Polygonum bistorta*, *Angelica sylvestris*, *Scirpus sylvaticus*, *Caltha palustris*, *Valeriana simplicifolia*, *Ligularia bucovinensis*, *Telekia speciosa*.

Додаток I Оселищної Директиви ЄС. Підтип E3.43 = 6440: Заплавні луки річкових долин *Cnidion dubii* (*Deschampsion cespitosae*).

### **F 3.247. Понтично-сарматські листопадні чагарникові зарості.**

Листопадні зарості лісостепової зони Понтично-Сарматського регіону та прилеглих територій, включаючи Фракійську степову зону, у межах та навколо зони поширення найбільш східних білоперстачево-дубових лісів (одиниця G1.7A114), степових татарсько-кленово-дубових лісів (одиниця G1.7A122) та суб-евксинських степових лісів (одиниця 41.7A3).

Рослинні угруповання *Prunion fruticosae*.

Види *Prunus spinosa*, *Crataegus monogyna*, *Caragana frutex*, *Spiraea crenata*, *Amygdalus nana*, *Jasminum fruticans*, *Paliurus spina-christi*, *Rhamnus cathartica*, *Asparagus verticillatus*, *Asphodeline lutea*, *Bromopsis inermis*, *Kochia prostrata*, *Medicago minima*, *Orlaya grandiflora*, *Ornithogalum amphibolum*, *Paeonia tenuifolia*, *Veronica jacquini*.

Додаток I Оселищної Директиви ЄС. 40C0 Понтично-сарматські листопадні чагарникові зарості.

На території об'єкта Смарагдової мережі Unava (UA0000161) попередньо зареєстровано такі види оселищ, що підлягають охороні:

**C2.33 Мезотрофна рослинність повільно текучих водотоків.** Біотоп,

який об'єднує угруповання вкорінених рослин з вегетативними і генеративними органами, зануреними у товщу води або плаваючими на її поверхні. Ценози поширені в мезотрофних, мезоевтрофних та евтрофних водотоках, переважно із повільною течією. Приурочені переважно до мілководь з незначною глибиною води (до 100–200 см) та мулистими, торф'янистими, чи пісковими донними відкладами. В рукавах, заводях, захищених від вітру місцях з'являються *Lemna minor*, *Salvinia natans* та *Spirodela polyrrhiza*. Угруповання зустрічаються переважно на ділянках річки Унава з повільною течією, старицях, лісових водоймах та деяких ставах. Через зниження рівня ґрунтових вод площа оселищ зменшується.

**D5.22 Зарості крупних осок переважно без застою води.** Приурочені до мілководь евтрофних або дистрофних водойм з рН 5,5–8,5, в яких проходять процеси сплавино- та торфоутворення (стариці, стави, лісові заростаючі водойми), з потужними (більше 1–5 м) мулистими, чи муристо-торф'янистими органічними донними відкладами та слабокислою реакцією середовища. Ценози відіграють значну роль на кінцевих етапах заростання обмілілих водойм. В залежності від умов, їх розвиток проходить в напрямку утворення евтрофних або оліготрофних боліт.

**E1.9 Незімкнені несередземноморські сухі кислі та нейтральні трав'яні угруповання, у тому числі континентальні трав'яні угруповання на дюнах.** Біотопи, які сформовані на безлісих підвищених ділянках піщаних терас річки Унава, а також на алювіальних відкладах в заплаві річки, де приурочені переважно до підвищених елементів рельєфу – високих грив та гряд або на рівнинних ділянках. Приурочені до дернових, піщаних та опідзолених, ґрунтів з нейтральною або слаболужною реакцією ґрунтового розчину та низьким умістом поживних речовин.

У складі цих угруповань можливими є реєстрації місцезростань видів зі списку Резолюції 6 Бернської конвенції – *Astragalus tanaiticus*, *Iris pineticola*, *Jurinea cyanoides*, *Pulsatilla patens*, *Thesium ebracteatum*.

**E3.4 Мокрі або вологі евтрофні і мезотрофні луки.** Ці біотопи приурочені до евтрофних і мезотрофних місцезростань у знижено-рівнинних ділянках по лівому берегу р. Унава та заплавних водойм мулисто-лучними та мулисто-торф'янистими ґрунтами з ознаками опідзолювання, мінеральними ґрунтами переважно важкого механічного складу і близьким заляганням ґрунтових вод.

**G1.7 Термофільні листопадні ліси.** Дубові ліси поширені на підвищених ділянках із зімкненістю крон 0,7–1,0. Угруповання сформовані на щербенистих бурих ґрунтах на карбонатах.

**G1.A1 Ліси Quercus – Fraxinus – Carpinus betulus на евтрофних і мезотрофних ґрунтах.** Густі дубово-ясенево-грабові ліси (зімкненість 0,9–1,0) з багатоярусним деревостаном, які сформовані на бурих опідзолених ґрунтах.

**G3.4232 Сарматські ліси степової зони з Pinus sylvestris.** Ділянки континентальних ксерофітних борів, поширені на борових терасах річки Унава. Приурочені до вершин та схилів піщаних дюн та локальних підвищень, що тягнуться у вигляді горбистих пасм з піщаними слабопідзолистими та дерново-слабопідзолистими легкими, слабозакріпленими ґрунтами, бідними на поживні речовини, переважно із нейтральною реакцією ґрунтового розчину.

Можливою є присутність рідкісних видів з переліку Резолюції 6 Бернської конвенції – *Iris pineticola*, *Jurinea cyanoides*, *Pulsatilla patens*.

### **3. Результати моніторингу ділянок планованої діяльності.**

В рамках проведення післяпроектного моніторингу на виконання вимог висновків з оцінки впливу на довкілля Мінекоенерго України №7-03/12-20197154083/1 від 24.02.2020 року та №7-03/12-20197124073/1 від 07.02.2020 року за результатами оцінки впливу на довкілля у I кварталі 2025 року виконано науково-дослідну роботу з післяпроектного моніторингу оцінки впливу на довкілля у межах Білоцерківського надлісництва філії “Столичний лісовий офіс” ДП “Ліси України”. Під час польових досліджень було проведено наступні роботи:

- моніторинг сучасного стану видів тварин та рослин, занесених до Червоної книги на місцях провадження планованої діяльності;
- збір інформації щодо ідентифікування нових місць зростання та перебування видів тварин та рослин занесених до Червоної книги України на місцях провадження планованої діяльності;
- моніторинг деревоживучих комах на місцях провадження планованої діяльності господарства.

Моніторингові дослідження проводились згідно планових завдань на ділянках планованої діяльності підприємства. З метою об'єктивної оцінки впливу лісогосподарської діяльності на лісові природні комплекси, моніторингові ділянки обирались на території різних лісництв, кварталів та на різній стадії розробки.

Так, зокрема, моніторингові дослідження було проведено на ділянках планованої діяльності на території Ставищенського та Тетіївського лісництв Білоцерківського надлісництва філії “Столичний лісовий офіс” ДП “Ліси України”. Дослідженнями було охоплено ділянки, які відведені під суцільнолісосічні рубки головного користування.

### 3.1. Результати обстеження ділянок.

#### Ділянка № 1.



Рис. 3.1. Загальний вигляд ділянки № 1.

Ставищенське лісництво, квартал 48, виділ 16,2, площа 4 га. На ділянці проводилася суцільнолісосічна рубка головного користування (рис. 3.1-3.2). Господарство – твердолистяне, секція ясенева. Лісорубний квиток № 20250108-000283. Лісотаксовий пояс – 1, категорія лісів – експлуатаційні. Строк закінчення заготівлі – 31.12.2025 р., строк закінчення вивезення – 31.03.2026 р. Вивезення дозволяється одночасно із заготівлею після приймання в установленому порядку. Всього запас деревини, дозволений до заготівлі – 1386 куб. м, в т. ч. ліквідної стовбурної – 1170 куб. м. Вирубуванню не підлягають: Дз – 19 шт, Лпд – 4 шт, Чш – 3 шт, Гхч – 1 шт. Спосіб очищення – комбінований (табл. 3.1).



Рис. 3.2. Стовпчик на межі ділянки № 1.

Таблиця 3.1

Характеристика ділянки Ставищенське л-во, кв.48, вид. 16,2.

Лісництво	Ставищенське
Квартал	48
Виділ	16,2
Площа, га	4
Господарство	Твердолистяне (Яз)
Лісорубний квиток	№ 20250108-000283
Лісотаксовий пояс	1
Строк закінчення заготівлі	31.12.2025
Тип рубки	Суцільнолісосічна
Всього запас деревини, куб. м	1386

Запас ліквідної деревини, куб. м

1170

## Ділянка № 2.



Рис. 3.3. Загальний вигляд ділянки № 2.

Снітинське (Дорогинське) лісництво, квартал 4, виділ 34, площа 0,4 га. На ділянці проводилася суцільнолісосічна рубка головного користування (рис. 3.3-3.4). Господарство – твердолистяне, секція дубова. Номер лісорубного квитка №20250110-000039. Лісотаксовий пояс – 1, категорія лісів – рекреаційно-оздоровчі. Строк закінчення заготівлі – 31.12.2025 р., строк закінчення вивезення – 31.03.2026 р. Вивезення дозволяється одночасно з заготівлею після приймання в установленому порядку заготовленої лісопродукції. Всього запас деревини, дозволений до заготівлі – 94 куб. м, в т. ч. ліквідної стовбурної – 83 куб. м. Вирубуванню не підлягають Дз – 4 шт. Спосіб очищення – комбінований (табл. 3.2).



Рис. 3.4. Стовпчик на межі ділянки № 2.

Таблиця 3.2

Характеристика ділянки Снітинське (Дорогинське) л-во, кв. 4, вид. 34.

Лісництво	Снітинське (Дорогинське)
Квартал	4
Виділ	34
Площа, га	0,4
Господарство	Твердолистяне (Дз)
Лісорубний квиток	№ 20250110-000039
Лісотаксовий пояс	1
Строк закінчення заготівлі	31.12.2025
Тип рубки	Суцільнолісосічна
Всього запас деревини, куб. м	94

Запас ліквідної деревини, куб. м

83

## Ділянка № 3.



Рис. 3.5. Загальний вигляд ділянки № 2.

Фастівське (Веприківське) лісництво, квартал 65, виділ 4,1, площа 3 га. На ділянці проводилася суцільнолісосічна рубка головного користування (рис. 3.5-3.6). Господарство – хвойне, секція соснова. Номер лісорубного квитка №20250110-000062. Лісотаксовий пояс – 1, категорія лісів – експлуатаційні. Строк закінчення заготівлі – 31.12.2025 р., строк закінчення вивезення – 31.03.2026 р. Вивезення дозволяється одночасно з заготівлею після приймання в установленому порядку заготовленої лісопродукції. Всього запас деревини, дозволений до заготівлі – 1060 куб. м, в т. ч. ліквідної стовбурної – 937 куб. м. Вирубуванню не підлягають Дз – 14 шт, Сз – 10 шт. Спосіб очищення – комбінований (табл. 3.3).



Рис. 3.6. Стовпчик на межі ділянки № 3.

Таблиця 3.3

Характеристика ділянки Фастівське (Веприківське) л-во, кв. 65, вид. 4,1.

Лісництво	Фастівське (Веприківське)
Квартал	65
Виділ	4,1
Площа, га	3
Господарство	Хвойне (Сз)
Лісорубний квиток	№ 20250110-000062
Лісотаксовий пояс	1
Строк закінчення заготівлі	31.12.2025
Тип рубки	Суцільнолісосічна
Всього запас деревини, куб. м	1060

### **3.2. Результати моніторингу лісозаготівель.**

Під час проведення моніторингових досліджень протягом I кварталу 2025 року на ділянках планованої діяльності Білоцерківського надлісництва філії “Столичний лісовий офіс” ДП “Ліси України” здійснювався огляд місць заготівлі деревини, інших продуктів лісу та використання корисних властивостей лісів з метою післяпроектного моніторингу стану видів фауни та флори, занесених до Червоної книги України (додатки Б-Ж).

Обстеження насаджень Білоцерківського надлісництва філії “Столичний лісовий офіс” ДП “Ліси України” показало, що в цілому вони мають задовільний лісопатологічний та санітарний стан, підвищеної чисельності стовбурових шкідників протягом вегетаційного періоду не було виявлено. Деякі цінні лісові ділянки та окремі старовікові дерева зберігаються тут на території об'єктів природно-заповідного фонду (додатки З-І). У 2025 р. на території підприємства заплановано проведення рубок головного користування на площі 156,3 га.

На кожну лісосіку до початку її розробки складається карта технологічного процесу розроблення лісосіки (технологічна карта), яка з урахуванням конкретних умов відображає лісівничі та організаційні вимоги до виконання робіт.

У технологічних картах розроблення лісосік зокрема містяться:

- перелік підготовчих робіт;
- схема розробки лісосіки з нанесеними на неї виробничими об'єктами, устаткуванням, дорогами, волоками тощо;
- способи проведення лісозаготівельних операцій (звалювання дерев, обрубання сучків, трелювання, спуск, кряжування, сортування, штабелювання, навантаження деревини, очищення місць рубок);
- черговість розробки пасік;
- заходи щодо охорони праці;

- природоохоронні вимоги (запобігання ерозії ґрунтів, збереження підросту, залишення цінних дерев тощо).

Наявність матеріально-технічного забезпечення підприємства дозволяє використовувати технологію розробки лісосік механізованим способом на базі бензомоторних пил і форвардерів (або тракторів з трелювальними пристроями), яка цілком прийнятна для всіх видів суцільних рубок, а також поступових рубок з обмеженим об'ємом вирубки дерев.

Прокладання волоків по руслах постійних чи тимчасових водотоків не було виявлене. Загальна площа волоків, прокладених з порушенням ґрунтової поверхні не перевищує 15 % від площі лісосіки. Загальна площа, зайнята під навантажувальними пунктами, виробничими і побутовими об'єктами не перевищує 3 % від площі лісосіки. Під час проведення поступових рубок особлива увага приділяється збереженню дерев, що залишаються на лісосіці. Звалювання дерев, призначених до рубки, здійснюється у проміжках між ростучими з урахуванням необхідності збереження підросту і молодняка.

Підприємство надає перевагу комбінованим методам очищення лісосік. Частина лісосічних решток укладається на проїзну частину волоків з наступним ущільненням. Інша частина укладається на укоси волоків, місця появи ерозійних процесів чи подрібнюється і рівномірно розкидається по площі лісосіки. Крупні лісосічні рештки укладаються в купи чи вали для перегнивання.

Матеріали відводів відповідають даним, зазначеним у лісорубних квитках, межі відводів є чітко видимими. Ознак лісових порушень на лісосіках та прилеглих до них насадженнях (незаконна рубка дерев, засмічення лісів відходами, порушення вимог пожежної безпеки, пошкодження чи знищення лісових культур і молодняка, тощо) не виявлено. Фактів про порушення природоохоронного законодавства та невиконання приписів Державної екологічної інспекції України з боку підприємства також не було виявлено.

### **3.3. Заходи з запобігання негативного впливу господарської діяльності на довкілля.**

Для зменшення негативного впливу лісогосподарських заходів на біологічне різноманіття та задля збереження рідкісних видів тварин та рослин, виявлених на територіях впровадження планової діяльності Білоцерківського надлісництва філії “Столичний лісовий офіс” ДП “Ліси України” рекомендується вжити наступних заходів:

- забезпечити дотримання “сезону тиші” у період з 1 квітня до 15 червня шляхом непроведення будь-яких видів рубок на відтворюваних ділянках в рамках Закону України “Про тваринний світ”;

- з метою проведення комплексу збалансованих заходів, спрямованих на охорону місць гніздування рідкісних видів птахів та проведення лісогосподарської діяльності у місцях гніздування таких видів, під час проведення рубок залишати охоронні зони навколо жилих гнізд розміром відповідно до певного виду птаха (відповідно до наказу Міністерства екології та природних ресурсів України № 557 від 29.12.2016 “Про додаткові заходи щодо збереження рідкісних та зникаючих видів тварин і рослин” та постанови Кабінету Міністрів України “Про затвердження Порядку створення охоронних зон для збереження біорізноманіття у лісах та Порядку створення охоронних зон для збереження об’єктів Червоної книги України” № 499 від 12 травня 2023 р.);

- не дозволяється вирубування і пошкодження рідкісних і цінних дерев та чагарників, занесених до Червоної книги України, насінників і плюсових дерев, а також дерев з гніздами рідкісних видів птахів, занесених до Червоної книги України, дуплистих та найстаріших дерев;

- забезпечити реалізацію заходів з охорони об’єктів Червоної Книги України з урахуванням індивідуальних вимог щодо кожного з видів;

- під час проведення рубок застосовувати технології, які дають змогу максимально зберігати дерева, що не підлягають вирубуванню, підріст, підлісок, трав’яний покрив та ґрунти;

- здійснювати діяльність відповідно до Законів України “Про охорону навколишнього природного середовища”, “Про тваринний світ”, “Про природно-заповідний фонд України”, “Про Червону книгу України”;

- здійснювати діяльність відповідно до інших природоохоронних заходів, передбаченими відповідними технологічними регламентами та звітом з ОВД;

- забезпечити здійснення додаткової оцінки впливу на довкілля у разі змін планованої діяльності.

## Висновки

1. Плановою діяльністю Білоцерківського надлісництва філії “Столичний лісовий офіс” ДП “Ліси України” є використання лісових ресурсів шляхом проведення суцільнолісосічних рубок головного користування та суцільних санітарних рубок. У 2025 р. на території господарства заплановано проведення рубок головного користування на площі 156,3 га.
2. Протягом I кварталу 2025 р. на території провадження планованої діяльності підприємства “червонокнижних” видів тварин та рослин не було виявлено. Незважаючи на це, територія лісового фонду господарства є придатною для існування рідкісних видів фауни та флори, виявлення яких потребує подальшого моніторингу у різні сезони року.
3. Обстеження насаджень підприємстваа показало, що в цілому вони мають задовільний лісопатологічний та санітарний стан; підвищеної чисельності стовбурових шкідників не було виявлено. Деякі цінні лісові ділянки та окремі старовікові дерева зберігаються тут в якості об'єктів та територій природно-заповідного фонду.
4. Кількість та видовий склад екологічних дерев, залишених на ділянках відповідає даним, наведеним про них у лісорубних квитках. Значних розбіжностей між очікуваним та фактичним впливом на довкілля рубок головного користування на території діяльності Білоцерківського надлісництва філії “Столичний лісовий офіс” ДП “Ліси України” у I кварталі 2025 р. не було виявлено.
5. З метою збереження рідкісних видів фауни та флори, які зустрічаються чи можуть зустрічатися на території господарства, при здійсненні планової лісогосподарської діяльності необхідно забезпечити дотримання природоохоронного законодавства, а також рекомендацій, наведених у звіті про ОВД та у даному звіті.

### Список використаних джерел

1. Андрієнко Т.Л., Перегрим М.М. (уклад.). Офіційні переліки регіонально рідкісних рослин адміністративних територій України (довідкове видання). – К.: Альтерпрес, 2012. – 148 с.
2. Вінніченко Т.С. Рослини України під охороною Бернської конвенції / Вінніченко Т.С. – К.: Хімджест, 2006. – 176 с.
3. Гаврись Г.Г., Полуда А.М., Домашлінець В.Г., Фесенко Г.В., Давиденко І.В., Боярчук В.П., Кузьменко Ю.В., Цуканова С.В., Тайкова С.Ю., Сипко А.В. Птахи України під охороною Бернської конвенції / Під ред. Гаврися Г.Г. – К: Фітосоціоцентр, 2003. – 395 с.
4. Годлевська О., Різун В., Фесенко Г., Куцоконь Ю., Загороднюк І., Шевченко М., Іноземцева Д. Фауна України: охоронні категорії. Довідник / Ред. О. Годлевська, Г. Фесенко. – Київ, 2010. – 80 с.
5. Зелена книга України / під заг. ред. чл.-кор. НАН України Я.П. Дідуха. – К.: Альтерпрес, 2009. – 448 с.
6. Кагало О.О., Проць Б.Г. Оселищна концепція збереження біорізноманіття: базові документи Європейського Союзу. – Львів: ЗУКЦ, 2012. – 278 с.
7. Кременецька Є.О., Тищенко В.М., Сагайдак А.В. Методологія підходу щодо збереження ключових помешкань лісових тварин під час проведення рубок лісу // Лісове і мисливське господарство: сучасний стан та перспективи розвитку. Збірник наук. статей учасників міжнародної науково-практичної конференції. – Житомир, 2008. – Т. 1. – С. 110 -114.
8. Куземко А., Садогурська С., Борисенко К., Василюк О. Тлумачний посібник оселищ Резолюції № 4 Бернської конвенції, що знаходяться під загрозою і потребують спеціальних заходів охорони. Третій проект версії 2015 року. – К., 2017. – 124 с.
9. Куземко А.А., Дідух Я.П., Онищенко В.А., Шеффер Я. Національний каталог біотопів України. – К.: ФОП Клименко Ю.Я., 2018. – 442 с.

10. Куземко А.А., Борисенко К.А. Проектування і збереження територій мережі Емеральд (Смарагдової мережі). Методичні матеріали.–К.: LAT & K, 2019.–78 с.
11. Оцінка впливу на довкілля (ОВД) проектів на територіях мережі Емеральд / Кол. авт., за ред. Борисенко К. А. – Чернівці : Друк Арт, 2021. – 240 с.
12. Полянська К., Борисенко К., Павлачик П. та ін. Залучення громадськості та науковців до проектування мережі Емеральд (Смарагдової мережі) в Україні / Під ред. д.б.н. А. Куземко. – К., 2017. – 304 с.
13. Причепка М.В. Нові дані про рідкісних птахів Білоцерківського району (Київська область) // Бранта. – 2019. – Вып. 22. – С. 110-118.
14. Причепка М.В. Знахідки птахів, занесених до Червоної книги України у середній течії річки Рось (Київська обл.) // Знахідки видів рослин, тварин та грибів, що знаходяться під охороною, в Україні. (Серія: «Conservation Biology in Ukraine». – Вип. 19.). – Київ, 2020. – С. 442-445.
15. Червона книга України. Рослинний світ / за ред. Я. П. Дідуха – К.: Глобал-консалтинг, 2009. – 900 с.
16. Червона книга України. Тваринний світ / за ред. І. А. Акімова – К.: Глобал-консалтинг, 2009. – 600 с.
17. Ширяєва Д.В., Куземко А.А., Марущак О.Ю., Балашов І.О. Долина р. Рось як перспективний об'єкт Смарагдової мережі України // Матеріали науково-практичного семінару «Мережа Натура 2000 як інноваційна система охорони рідкісних видів та оселищ в Україні» 15 лютого 2017. – Київ. – 2017. – С. 234-238.

## Додатки

### Додаток А

Сертифікат FSC, виданий Білоцерківському надлісництву філії “Столичний лісовий офіс” ДП “Ліси України”.



# СЕРТИФІКАТ CERTIFICATE



Код сертифіката:  
Certificate Code:

**LL-FM/COC-000004**

Утримувач сертифіката:  
Certificate holder:

**ДП «Ліси України» Філія «Столичний лісовий офіс» Білоцерківське надлісництво  
SFE «Forests of Ukraine» Branch «Stolychnyi Forest Office», Bilotserkivske FMU**

Критерії оцінки:  
Assessment criteria:

Стандарти FSC:  
FSC Standards:

**FSC-STD-UKR-01.1-2024 V1-1; FSC-STD-50-001 V2-1**

Область сертифікації\*:  
Scope of certification\*:

**Лісоуправління та первинний ланцюг постачання  
Forest management and the primary chain of custody**

\*Невід'ємною частиною цього сертифіката є додаток з деталізацією області сертифікації  
\*An integral part of this certificate is an annex with details of the certification

Дата видачі / Issue date:  
Дійсний до / Valid until:

**25.01.2024  
24.01.2029**

Дійсність цього сертифіката має бути перевіреною на сайті:  
The validity of this certificate shall be verified on the website:

**<http://info.fsc.org>**



Керівник сертифікаційного органу  
Head of Certification Body

**Сергій Розвод  
Sergii Rozvod**

Випуск сертифіката / Certificate issue: 03

ТОВ «ЛЕГАЛІС» | вул. Васильківська, 6, к.41, Київ, УКРАЇНА, 03040  
LEGALLIS LLC | Vasylkivska str.6, apt.41, Kyiv, UKRAINE, 03040

<https://legalis.expert>

+38 (044) 223-54-50  
+38 (067) 251-75-05



**ДОДАТОК 1** до СЕРТИФІКАТА № **LL-FM/SOC-000004**  
**ANNEX** to CERTIFICATE

Лицензійний код FSC / FSC License Code: **FSC-C146170**

Утримувач сертифіката:  
Certificate holder:

**Державне спеціалізоване господарське підприємство «Ліси України»**  
**Філія «Столичний лісовий офіс» Білоцерківське надлісництво**  
**State Specialized Forest Enterprise «Forests of Ukraine» Branch «Stolychnyi Forest Office»**  
**Bilotserkivske Forestry Management Unit**

Адреса:  
Address: вул. Січневого Прориву, 63, м. Біла Церква, Київська обл., Україна, 09113  
63, Sichnevoogo Proryvu str., Bila Tserkva, Kyiv region, Ukraine, 09113

Тип сертифіката:  
Certificate type: індивідуальний  
single

Одиниця управління\*:  
Management unit\*: Площа, га: 53 874,80  
Area, ha:

\* деталізується у Додатку 2 у вигляді групової чи багатолокаційної сертифікації / \* detailed in Annex 2 in the case of group or multiple-site certification

**Область сертифікації / Certification scope**

Регіон(и):  
Region(s): Київська область, Україна  
Kyiv region, Ukraine

Категорії продукції:  
Categories of outputs: W1.1 Круглі лісоматеріали (копоти); W1.2 Деревина паливна; W1.3 Гілки  
W1.1 Roundwood (logs); W1.2 Fuel wood; W1.3 Twigs

Допустимі FSC заяви:  
Allowable FSC claims: FSC 100% : W1.1; W1.2; W1.3


Повний перелік FSC-типів продукції з іншою інформацією щодо області сертифікації утримується сертифікати можна отримати у будь-якому FSC за веб-адресою: <http://fibo.bc.org>. Цей сертифікат є власністю сертифікаційної організації TOB «Легаліс». Оригінал сертифіката, його копії чи надруковані копіювання мають бути повернуті чи знищені на вимогу власника. Сертифікат сам по собі не є гарантією того, що конкретний продукт, який постачається власником сертифіката, є FSC-сертифікованим (або виготовленим з FSC-контрольованої деревини). Продукція, що прокоментована, постачається або продається власником сертифіката, може вважатися включеною до області дії цього сертифіката, якщо у розумних фактах та відповідних документах чітко зазначено необхідну ланку FSC.

A complete list of FSC product groups with other information about the certification scope of the certificate holder is available in the FSC database at the web: <http://fibo.bc.org>. This certificate is the property of the Certification Body Legalis LLC. The original certificate, its copies or printed copies must be returned or destroyed at the owner's request. This certificate does not constitute evidence that a particular product supplied by the certificate holder is FSC-certified for FSC-Certified for FSC-Certified Wood. Products offered, shipped or sold by the certificate holder can be considered to be covered by the scope of this certificate when the required FSC claim is clearly stated on sales and delivery documents.

ТОВ «ЛЕГАЛІС»  
LEGALLIS LLC вул. Васильківська, 6, к.41, Київ, УКРАЇНА, 03040  
+38 (044) 223-54-50  
<https://legalis.expert> +38 (067) 251-75-05

2/2

Наказ про затвердження розрахункової лісосіки Білоцерківського надлісництва філії “Столичний лісовий офіс” ДП “Ліси України”.



МІНІСТЕРСТВО ЗАХИСТУ ДОВКІЛЛЯ ТА ПРИРОДНИХ РЕСУРСІВ УКРАЇНИ

**НАКАЗ**

\_\_\_\_\_ 2020 р. Київ № \_\_\_\_\_


**Про затвердження розрахункової лісосіки для постійного лісокористувача Київської області**

Відповідно до статей 16, 20 Закону України «Про охорону навколишнього природного середовища», статті 43 Лісового кодексу України, Інструкції про порядок погодження та затвердження розрахункових лісосік, затвердженої наказом Міністерства охорони навколишнього природного середовища України від 05 лютого 2007 року № 38, зареєстрованим у Міністерстві юстиції України 21 лютого 2007 року за № 160/13427, для встановлення норм заготівлі деревини в порядку рубок головного користування, обчислених за результатами лісовпорядкування,

**н а к а з у ю:**

1. Затвердити розрахункову лісосіку для постійного лісокористувача Київської області Державного підприємства «Білоцерківське лісове господарство», що додається.
2. Державній екологічній інспекції України (Андрій МАЛЬОВАНІЙ) забезпечити контроль за використанням постійним лісокористувачем затвердженої розрахункової лісосіки.
3. У пункті 1 наказу Міністерства екології та природних ресурсів України від 22 вересня 2011 року № 334 «Про затвердження розрахункових лісосік для постійних лісокористувачів Київської та Рівненської областей» слова «ДП «Білоцерківський лісгосп» виключити.
4. У додатку 2 до наказу Міністерства екології та природних ресурсів України від 22 вересня 2011 року № 334 позицію «ДП «Білоцерківський лісгосп» виключити.
5. Контроль за виконанням цього наказу покласти на заступника Міністра відповідно до розподілу функціональних повноважень.

**Міністр** **Роман АБРАМОВСЬКИЙ**



UB  
Міністерство захисту довкілля та природних ресурсів України  
№283 від 20.11.2020  
КЕП: Абрамовський Р. Р. 20.11.2020 13:24  
58E2D9E7F900307B040000001E6B2F00C0608500

Затверджено  
наказ Міністерства захисту довкілля та  
природних ресурсів України  
20.11.2020 р. № 283

Розрахункова лісосіка  
для постійного лісокористувача  
Київської області на 2020 - 2024 роки

ліквідна деревина, тис. м. куб.

Найменування постійних лісокористувачів (власників лісів)	Категорії лісів *	Усього	У тому числі по господарствах											
			хвойне		твердолистяне				м'яколистяне					
			у тому числі по господарствах		у тому числі по господарствах				у тому числі по господарствах					
			усього	соснова	ялинова	усього	дубова	букова	ясенева	грабова	усього	березова	осикова	чорновоїльхова
1	2	3	4	5	6	7	8	9	10	11	12	13	14	15
	2	12,35	3,97	3,97		6,97	3,85		1,25	1,87	1,41		0,28	1,13
	3	0,25			0,25				0,25		0			
	4	21,37			19,83	11,6			6,63	1,41	1,54	0,12	0,38	1,04
	Разом:	33,97	3,97	3,97	27,05	15,45	8,13	3,28	2,95	0,12	0,66	2,17		

\*1 - ліси природоохоронного, наукового, історико-культурного призначення;

\*2 - рекреаційно-оздоровчі ліси;

\*3 - захисні ліси;

\*4 - експлуатаційні ліси.

Директор Департаменту з питань надкористування та відновлення довкілля

Олександр ШУСТ

Додаток В

Лісорубні квитки, видані філії «Білоцерківське лісове господарство» ДП

ЗАТВЕРДЖЕНО

Наказ Міністерства захисту довкілля  
та природних ресурсів України  
21 липня 2023 року № 520



Спеціальний дозвіл на спеціальне використання лісових ресурсів (лісорубний квиток)

№20250108-000283

Адміністративно-територіальна одиниця місцезнаходження/місце проживання (перебування) постійного лісокористувача (відокремленого підрозділу)/власника лісів

Київська область

Постійний лісокористувач (відокремлений підрозділ)/власник лісів

ДП "Ліси України" (Філія "Столичний лісовий офіс" Державного спеціалізованого господарського підприємства "Ліси України")

Найменування лісництва (структурного підрозділу)

Ставищенське (ДП "Білоцерківське ЛГ") Білоцерківське надлісництво

Система рубок

РГК - суцільні

Вид, спосіб рубки

Суцільнолісосічна рубка

Спосіб обліку

за площею

На підставі

Наказ Міністерства захисту довкілля та природних ресурсів України від 20.11.2020 р. №283

Вивезення дозволяється

Одночасно з заготівлею після приймання в установленому порядку

рубати в рахунок

ліміту заготівлі деревини в порядку рубок головного користування 2025 року

Лісотаксовий пояс

1

Ідентифікаційний номер ділянки	Категорія лісів	Номер кварталу	Номер виділу, підвиділу	площа ділянки, гектара	Господарство, господарська секція	Забезпечення збереження піддосі		Запас деревини, кубічних метрів			Резна плата, гривень			Необхідно сплатити з урахуванням індексації (звичайні), гривень				
						на площі, гектарах	кількість, тисяч штук на 1 гектар	дрова, куб. метри	дрова, куб. метри	листяні, куб. метри	листяні, куб. метри	листяні, куб. метри	листяні, куб. метри		листяні, куб. метри	листяні, куб. метри		
1452808	експлуатаційні ліси	48	16.2	4,00	ТЛ - твердоділячне, Ясенява	0	0	430	742	1170	114	102	1386	129874	9050	587	0	139510
Усього				4,00	ТЛ - твердоділячне, Ясенява	0	0	430	742	1170	114	102	1386	129874	9050	587	0	139510

Підстава для індексації(знижки)

Строк внесення плати за деревину, що відпускається

Відповідно до Податкового кодексу

Вирубуванню не підлягають

Дз-1шт, Лпд-4шт, Гхч-1шт, Чш-3шт.

Термін закінчення заготівлі

31.12.2025 р.

Вивезення дозволяється

Одночасно з заготівлею після приймання в установленому порядку

Термін закінчення вивезення

31.03.2026 р.

Умови зберігання деревини

Відповідно до вимог, встановлених Санітарними правилами в лісах

Спосіб очищення

Комбінований

Розробка лісосік проводиться згідно із технологічними картами.

Особливі умови

Спеціальний дозвіл на спеціальне використання лісових ресурсів (лісорубний квиток) видав Васьков Богдан Костянтинівич

Лісокористувачі зобов'язані дотримуватися вимог Порядку спеціального використання лісових ресурсів, затвердженого постановою Кабінету Міністрів України від 23 травня 2007 року № 761.

За порушення Порядку спеціального використання лісових ресурсів, затвердженого постановою Кабінету Міністрів України від 23 травня 2007 року № 761, заготівля деревини може бути припинена в установленому порядку

Спеціальний дозвіл на спеціальне використання лісових ресурсів (лісорубний квиток) отримав

Закружний Валерій Володимирович

(найменування посади, Власне ім'я, ПРІЗВИЩЕ відповідальної особи постійного лісокористувача (відокремленого підрозділу)/власника)

ЗАТВЕРДЖЕНО  
Наказ Міністерства захисту довкілля  
та природних ресурсів України  
21 липня 2023 року № 520



Спеціальний дозвіл на спеціальне використання лісових ресурсів (лісорубний квиток)  
№20250110-000039

Адміністративно-територіальна одиниця місцезнаходження/місце проживання (перебування) постійного лісокористувача (відокремленого підрозділу)/власника лісів  
**Київська область**

Постійний лісокористувач (відокремлений підрозділ)/власник лісів

**ДП "Ліси України" (Філія "Столичний лісовий офіс" Державного спеціалізованого господарського підприємства "Ліси України")**

Найменування лісництва (структурного підрозділу)

**Снітінське (Дорогинське) (ДП "Фастівське ЛГ") Білоцерківське надлісництво**

Система рубок

**РГК - суцільні**

Вид, спосіб рубки

**Суцільнолісосічна рубка**

Спосіб обліку

**за площею**

На підставі

Наказ Міністерства захисту довкілля та природних ресурсів України від 23.11.2020 р. №294

Вивезення дозволяється

Одночасно з заготівлею після приймання в установленому порядку

рубати в рахунок

ліміту заготівлі деревини в порядку рубок головного користування 2025 року

Лісотаксовий пояс

1

Ідентифікаційний номер ділянки	Категорія лісів за державним кадастром	Номер виділу, підвиділу	Площа ділянки, гектара	Господарство, господарська секція	Забезпечення збереження підросли			Запас деревини, кубічних метрів				Резна плата, гривень			Необхідно сплатити з урахуванням індексації (знижки), гривень			
					на площі, гектарів	кількість, тис. штук на 1 гектар	ділянка	запаси	запаси	запаси	запаси	запаси	запаси	запаси		запаси	запаси	
1454532	рекреаційно-оздоровчі ліси	4	0,40	тл - твердолистяне, Дубова	0	0	52	32	83	6	5	94	22805	377	29	0	23211	23209
Усього					0	0	52	32	83	6	5	94	22805	377	29	0	23211	23209

Підстава для індексації(знижки)

Строк внесення плати за деревину, що відпускається

Відповідно до Податкового кодексу

Вирубуванню не підлягають

Дз-4шт.

Термін закінчення заготівлі

31.12.2025 р.

Вивезення дозволяється

Одночасно з заготівлею після приймання в установленому порядку

Термін закінчення вивезення

31.03.2026 р.

Умови зберігання деревини

Відповідно до вимог, встановлених Санітарними правилами в лісах

Спосіб очищення

Комбінований

Розробка лісосік проводиться згідно із технологічними картами.

Особливі умови

Спеціальний дозвіл на спеціальне використання лісових ресурсів (лісорубний квиток) видав Воробієв Володимир Васильович

Лісокористувачі зобов'язані дотримуватися вимог Порядку спеціального використання лісових ресурсів, затвердженого постановою Кабінету Міністрів України від 23 травня 2007 року № 761.

За порушення Порядку спеціального використання лісових ресурсів, затвердженого постановою Кабінету Міністрів України від 23 травня 2007 року № 761, заготівля деревини може бути припинена в установленому порядку

Спеціальний дозвіл на спеціальне використання лісових ресурсів (лісорубний квиток) отримав

Закружний Валерій Володимирович

(найменування посади, Власне ім'я, ПРІЗВИЩЕ відповідальної особи постійного лісокористувача (відокремленого підрозділу)/власника)

ЗАТВЕРДЖЕНО  
Наказ Міністерства захисту довкілля  
та природних ресурсів України  
21 липня 2023 року № 520



Спеціальний дозвіл на спеціальне використання лісових ресурсів (лісорубний квиток)  
№20250110-000062

Адміністративно-територіальна одиниця місцезнаходження/місце проживання (перебування) постійного лісокористувача (відокремленого підрозділу)/власника лісів  
**Київська область**

Постійний лісокористувач (відокремлений підрозділ)/власник лісів

**ДП "Ліси України" (Філія "Столичний лісовий офіс" Державного спеціалізованого господарського підприємства "Ліси України")**

Найменування лісництва (структурного підрозділу)

**Фастівське (Веприківське) (ДП "Фастівське ЛП") Білоцерківське надлісництво**

Система рубок

**РГК - суцільні**

Вид, спосіб рубки

**Суцільнолісосічна рубка**

Спосіб обліку

**за площею**

На підставі

Наказ Міністерства захисту довкілля та природних ресурсів України від 23.11.2020 р. №294

Вивезення дозволяється

Одночасно з заготівлею після приймання в установленому порядку

рубати в рахунок

ліміту заготівлі деревини в порядку рубок головного користування 2025 року

Лісотаксовий пояс

1

Ідентифікаційний номер ділянки	Категорія лісів	Номер кварталу	Номер виділу, підвиділу	площа ділянки, гектара	Господарство, господарська секція	Забезпечення збирання пиліт			Запас деревини, кубічних метрів			Резна плата, гривень			Необхідно сплатити з урахуванням індексації (звичай), гривень				
						на площі, гектарів	кількість, тисяч штук на 1 гектар	дрова, куб. метри	дрова, куб. метри	лінійна лінійка, куб. метри	линійка, куб. метри	линійка, куб. метри	линійка, куб. метри	линійка, куб. метри		линійка, куб. метри	линійка, куб. метри		
1454739	експлуатаційне ліси	65	4.1	3,00	хв - хвойне, Соснова	0	0	651	285	937	41	82	1060	228142	3113	186	0	231441	231443
Усього				3,00	хв - хвойне, Соснова	0	0	651	285	937	41	82	1060	228142	3113	186	0	231441	231443

Підстава для індексації(знижки)

Строк внесення плати за деревину, що відпускається

Відповідно до Податкового кодексу

Вирубуванню не підлягають

Сз-10шт; Дз-14шт.

Термін закінчення заготівлі

31.12.2025 р.

Вивезення дозволяється

Одночасно з заготівлею після приймання в установленому порядку

Термін закінчення вивезення

31.03.2026 р.

<p>Умови зберігання деревини Відповідно до вимог, встановлених Санітарними правилами в лісах</p>	<p>Спосіб очищення Комбінований</p>	<p>Розробка лісосік проводиться згідно із технологічними картами. Особливі умови</p>	<p>Спеціальний дозвіл на спеціальне використання лісових ресурсів (лісорубний квиток) видав <u>Воробієв Володимир Васильович</u></p>	<p>Лісокористувачі зобов'язані дотримуватися вимог Порядку спеціального використання лісових ресурсів, затвердженого постановою Кабінету Міністрів України від 23 травня 2007 року № 761. За порушення Порядку спеціального використання лісових ресурсів, затвердженого постановою Кабінету Міністрів України від 23 травня 2007 року № 761, заготівля деревини може бути припинена в установленому порядку</p>	<p>Спеціальний дозвіл на спеціальне використання лісових ресурсів (лісорубний квиток) отримав <u>Закружний Валерій Володимирович</u> (найменування посади, Власне ім'я, ПРІЗВИЩЕ відповідальної особи постійного лісокористувача (відокремленого підрозділу)/власника)</p>
--	---	--	--	--	--

Плани лісосік Білоцерківського надлісництва.

ЗАТВЕРДЖЕНО  
Наказ Міністерства захисту довкілля  
природних ресурсів України  
21 липня 2023 року № 520

План лісосіки

Рубка головного користування суцільнолісосічна рубка  
(вид заходу)

20 25 рік

Адміністративно-територіальна одиниця місцезнаходження/місце проживання  
(перебування) постійного лісокористувача (відокремленого  
підрозділу)/власника лісів

03115, місто Київ, вулиця Святошинська, 30

Постійний лісокористувач (відокремлений підрозділ)/власник лісів

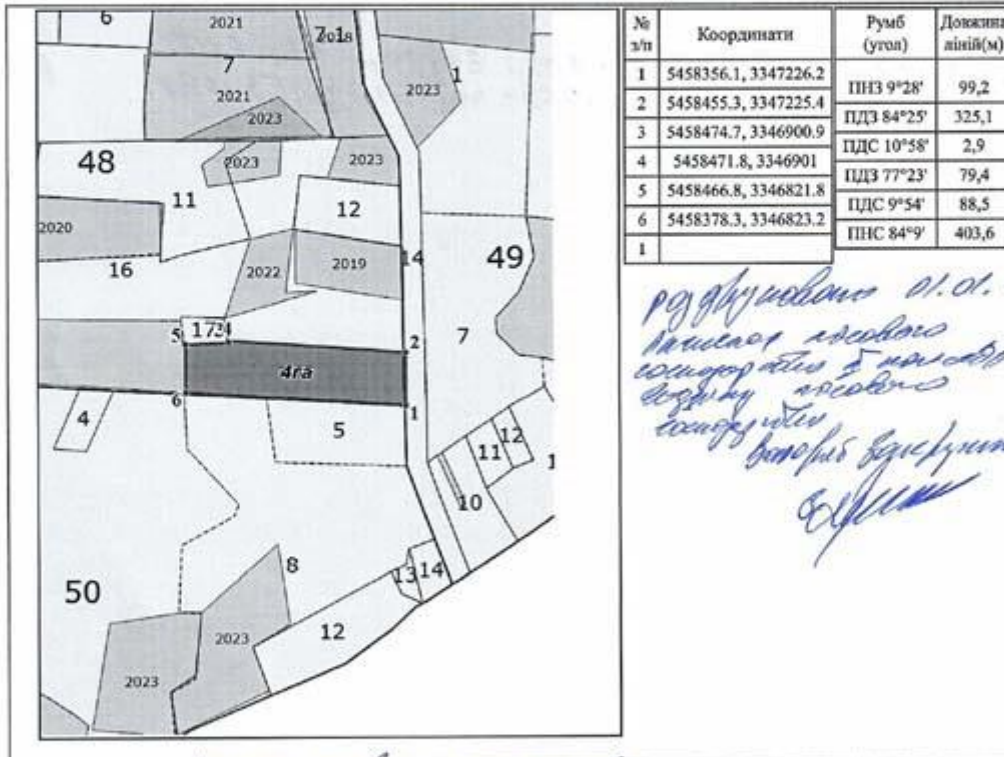
ДП «Ліси України» Філія "Столичний лісовий офіс"

Найменування лісництва (структурного підрозділу) Ставищенське лісництво, Білоцерківське лісове господарство

Номер кварталу 48, номер виділу 16.2, площа 4 гектарів

*Білоцерківське лісництво*

План лісосіки у масштабі 1:10 000, експлікація



*роздруковано 01.01.23.  
Лісова рубка  
використовувати згідно з  
планом лісосіки  
визначити  
власник лісової ділянки*

17.05.2023 інженер лісового господарства  
Відведення провів Іматердії (з в.леорів)  
17.05.2023 Зйомку виконав Пробирши інженер лісового господарства  
(найменування посади) (найменування посади)  
Костянтин Черватюк (Власне ім'я, ПРИЗВИЩЕ)  
Масими Білейдик (Власне ім'я, ПРИЗВИЩЕ)

- Примітки:
1. У разі інструментальної зйомки ділянки (бусоль, теодоліт) зазначається інформація щодо поворотних точок та довжини ліній.
  2. За умови GPS-зйомки ведеться журнал координат точок.
  3. Для рубок головного користування у плані лісосіки обов'язково зазначається інформація про склад та вік ділянок у смузі шириною 200 метрів від кожної із меж лісосіки в актуальному стані на дату подання документів для отримання лісорубного квитка.

Квартал	Виділ	Опис суміжних ділянок
48	11	6Дз1Яз3Гз _ років: 16
48	12	9Дз1Яз+Гз _ років: 20
48	13	7Дз1Гз1Яз1Лнд+Клг+Бп _ років: 85
48	16	5Яз1Дз2Гз1Лнд1Клг _ років: 81
48	17	Ремізи, біополяни, майданчики для підгодівлі
49	7	4Дз2Гз2Яз1Лнд1Клг+Бп _ років: 78
49	10	Плантації
49	11	10Клг _ років: 18
49	14	Лежневі дороги
50	4	5Дз3Гз2Яз+Лнд+Брс+Ос _ років: 86
50	5	5Яз2Гз2Дз1Лнд+Клг+Бп _ років: 79
50	7	4Дз2Гз3Яз1Лнд+Клг+Ос+Бп+Брс _ років: 75
50	8	8Дз1Гз1Лнд+Клг _ років: 77

48/16.1 - лісові культури 2020 3Дз1Фп - зруб 2019р.  
 48/16.3 - лісові культури 2024 4Дз1Гз2 - зруб 2023р.

ЗАТВЕРДЖЕНО  
 Наказ Міністерства захисту довкілля  
 природних ресурсів України  
 21 липня 2023 року № 520

**План лісосіки**

Рубка головного користування суцільнолісосічна рубка  
 (вид заходу)

20 25 рік

Адміністративно-територіальна одиниця місцезнаходження/місце проживання  
 (перебування) постійного лісокористувача (відокремленого  
 підрозділу)/власника лісів

03115, місто Київ, вулиця Святошинська, 30

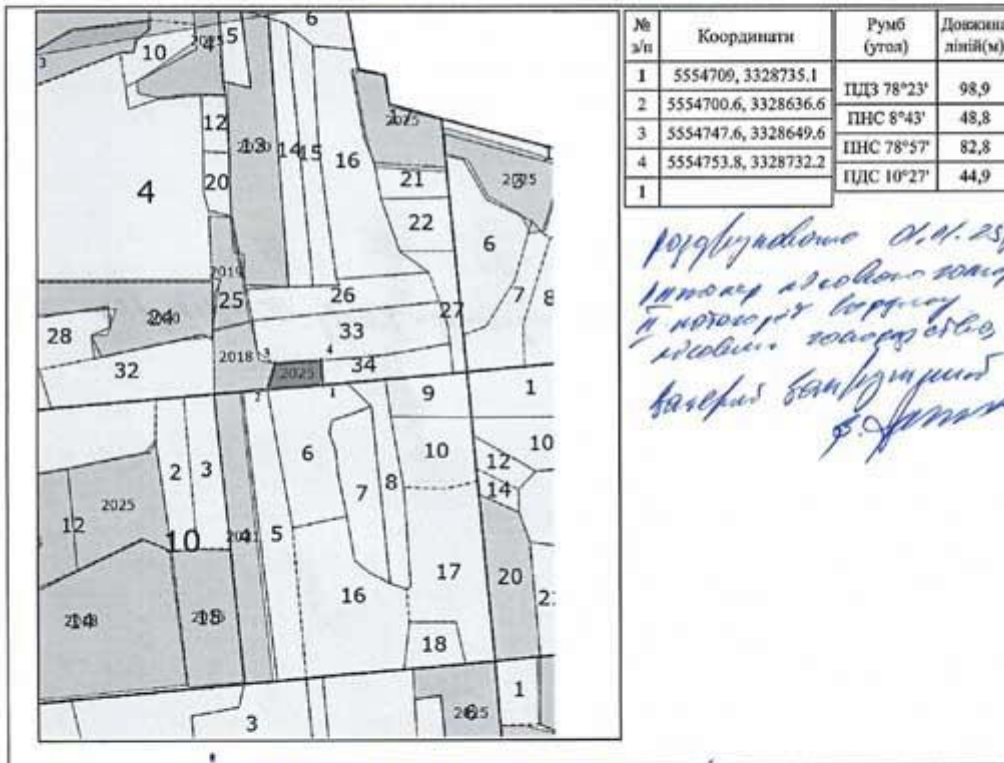
Постійний лісокористувач (відокремлений підрозділ)/власник лісів

ДП «Ліси України» Філія "Столичний лісовий офіс"

Найменування лісництва (структурного підрозділу) Снітинське (Дорогинське) лісництво, Білозерне

Номер кварталу 4, номер виділу 34, площа 0,4 гектарів кадішництво  
 (ФЛ "Австрі-Веселі ЛГ")

План лісосіки у масштабі 1:10 000, експлікація



*розроблено О.Н. ЗСГ.  
 Інтелектуальна власність  
 лісового господарства  
 ФЛ "Австрі-Веселі ЛГ"  
 вилучено з архіву  
 08.05.2024*

16.05.2024 Інженер лісового господарства  
 Відведення провів Ікатерині (Звіробів) (підпис) Дмитро Проценко (Власне ім'я, ПРЕЗВИЩЕ)  
 16.05.2024 Зйомку виконав Ікатерині (Звіробів) (підпис) Костянтин Черватюк (Власне ім'я, ПРЕЗВИЩЕ)

- Примітки:
1. У разі інструментальної зйомки ділянки (бусоль, теодоліт) зазначається інформація щодо поворотних точок та довжини ліній.
  2. За умови GPS-зйомки ведеться журнал координат точок.
  3. Для рубок головного користування у плані лісосіки обов'язково зазначається інформація про склад та вік ділянок у смузі шириною 200 метрів від кожної із меж лісосіки в актуальному стані на дату подання документів для отримання лісорубного квитка.

Квартал	Виділ	Опис суміжних ділянок
4	13	6Дз1Яле1Сз2Бп _ років: 17
4	14	Незімкнуті культури 9Дз1Яле _ років: 12
4	15	7Дз2Ллд1Влч+Сз _ років: 150
4	16	8Дз1Яле1Влч+Ллд _ років: 16
4	24	10Сз+Дчр+Яле+Бп _ років: 17
4	25	10Сз+Дз _ років: 100 — лісові культури 2019р. 10Сз - зруб 2018р.
4	26	9Дз1Сз+Влч+Ллд _ років: 155
4	32	8Дз2Сз _ років: 125
4	33	Незімкнуті культури 8Дз2Яле _ років: 12
4	34	8Дз2Сз+Влч+Ллд _ років: 155 —
10	3	8Сз2Дз _ років: 85
10	4	Незімкнуті культури 8Сз2Дз _ років: 14
10	5	9Сз1Дз _ років: 116
10	6	9Сз1Бп+Дз+Яле _ років: 22
10	7	Незімкнуті культури 5Сз3Дз2Яле _ років: 12
10	8	Незімкнуті культури 5Сз3Дз2Яле _ років: 13
10	9	4Бп2Сз4Влч _ років: 85
10	10	4Бп2Сз4Влч _ років: 86

4/34.1 зруб 2018р., лісові культури 2018р. 5Дз4Мз12к

ЗАТВЕРДЖЕНО  
Наказ Міністерства захисту довкілля  
природних ресурсів України  
21 липня 2023 року № 520

### План лісосіки

Рубка головного користування суцільнолісові-на рубка  
(вид заходу)

20 25 рік

Адміністративно-територіальна одиниця місцезнаходження/місце проживання  
(перебування) постійного лісокористувача (відокремленого  
підрозділу)/власника лісів

03115, місто Київ, вулиця Святошинська, 30

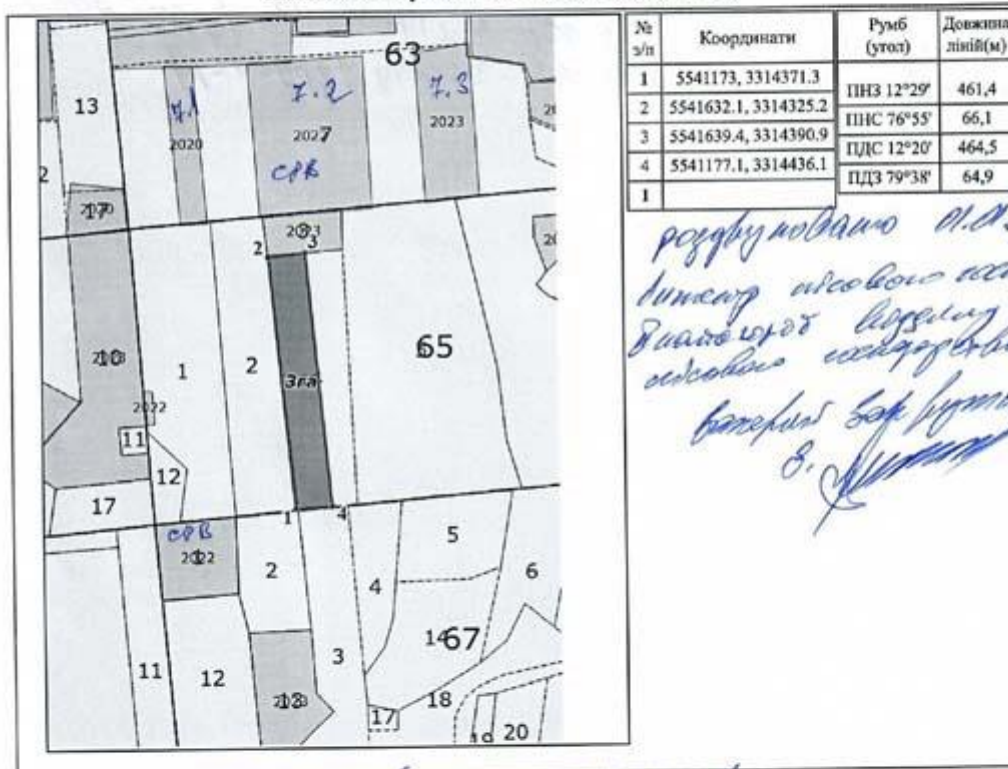
Постійний лісокористувач (відокремлений підрозділ)/власник лісів

ДП «Ліси України» Філія "Столичний лісовий офіс"

Найменування лісництва (структурного підрозділу) **Фасівське (Веприківське) лісництво,**

Номер кварталу **65**, номер виділу **4.1**, площа **3** гектарів

План лісосіки у масштабі 1:10 000, експлікація



розроблено м.п.ср.  
Інженер лісового господарства  
Держлісгосп України  
лісового господарства  
Володимир Савицький  
В. Савицький

06.03.2024р. Відведення провів Інженер лісового господарства Категорії (з відборів) Сергій Суровікін  
(найменування посади) (підпис) (Власне ім'я, ПРІЗВИЩЕ)  
06.03.2024р. Зйомку виконав Інженер лісового господарства Категорії (з відборів) Константин Чорватюк  
(найменування посади) (підпис) (Власне ім'я, ПРІЗВИЩЕ)

- Примітки: 1. У разі інструментальної зйомки ділянки (бусоль, теодоліт) зазначається інформація щодо поворотних точок та довжини ліній.  
2. За умови GPS-зйомки ведеться журнал координат точок.  
3. Для рубок головного користування у плані лісосіки обов'язково зазначається інформація про склад та вік ділянок у смузі шириною 200 метрів від кожної із меж лісосіки в актуальному стані на дату подання документів для отримання лісорубного квитка.

Квартал	Виділ	Опис суміжних ділянок
63	7	9Сз1Дз+Яле+Клг _ років: 91
65	1	9Сз1Дз+Гз _ років: 83
65	2	9Сз1Дз+Гз _ років: 76
65	3	Незімкнуті культури 7Сз2Дз1Яле _ років: 11
65	4	8Сз2Дз _ років: 84
65	5	8Сз2Дз+Брс+Клг+Ллд _ років: 76
67	1	9Сз1Дз _ років: 85
67	2	4Дз4Сз2Бл+Ябл+Дчр _ років: 19
67	3	Зруби <i>лісові культури - 2015р. 5Сз1Ял3Дз1Ял</i>
67	4	4Ллд2Дз1Дчр1Бл1Ос1Врб+Ябл+Яв+Брс _ років
67	5	10Сз+Дз _ років: 78
67	13	Незімкнуті культури 5Дз3Сз2Яле _ років: 14

*63/4 - лісові культури 2020р - 5Сз1Ял3Дз1Ял (зруб 20р.)*  
*63/к.3 - лісові культури 2023р. 3Сз2Дз (зруб 23р)*

Організація території земель, закріплених за філією “Білоцерківське лісове господарство” ДП “Ліси України”.

Додаток 1  
до наказу ДП "Ліси України"  
"14" 04.2013 року № 882

Організація території земель ДП "Ліси України" закріплених  
за філією "Білоцерківське лісове господарство"

Лісництво	Квартали	Площа, га
Білоцерківське	1-174	5855,9
Веприківське	1-93	4946,8
Володарське	1-102	5518,2
Сквирське	1-108	4818,4
Снітинське	1-99	4602,5
Снітинське (Дорогинське)	1-82	4419,4
<b>Разом по лісництву</b>		<b>9021,9</b>
Ставищенське	1-96	5401,6
Сухоліське	1-125	4899,4
Тетіївське	1-64	3369,0
Томилівське	1-165	5414,3
Фастівське	1-129	4629,3
<b>Разом по філії</b>		<b>53874,8</b>

## Акт про виявлені розбіжності у матеріалах лісовпорядкування

ЗАТВЕРДЖЕНО  
 Начальник Центрального міжрегіонального  
 управління лісового та мисливського  
 господарства

ЛЛС  
 ЛЕСАРТБІ ЄМІЧИК  
 09

23.01.2024 року

### Акт

### про виявлені розбіжності у матеріалах лісовпорядкування

\_\_\_\_\_ 2024 року

Філія «Білоцерківське лісове господарство»  
 ДП «Ліси України»

Адміністративно-територіальна одиниця місцезнаходження / місце проживання  
 (перебування) постійного лісокористувача (відокремленого підрозділу) / власника  
 лісів

Київська область, місто Біла Церква, вулиця Січневого прориву, 63

Комісією у складі: голови комісії - головного лісничого філії «Білоцерківське  
 лісове господарство» Арена КОСТЯНЮКА

членів комісії – начальника відділу лісового господарства, охорони та захисту лісу  
 Валерія ЗАКРУЖНОГО, провідного інженера лісового господарства Максима  
 БЛЕЙЧИКА, провідного інженера лісового господарства Костянтина ЧЕРВАТЮКА

у присутності начальника лісовпорядної партії ВО «Укрдержліспроєкт» Дмитра  
 ТОКАРСЬКОГО

керуючись частиною першою статті 48 Лісового кодексу України, проведено  
 обстеження лісової ділянки філії «Білоцерківське лісове господарство» ДП «Ліси  
 України» на 2025 рік

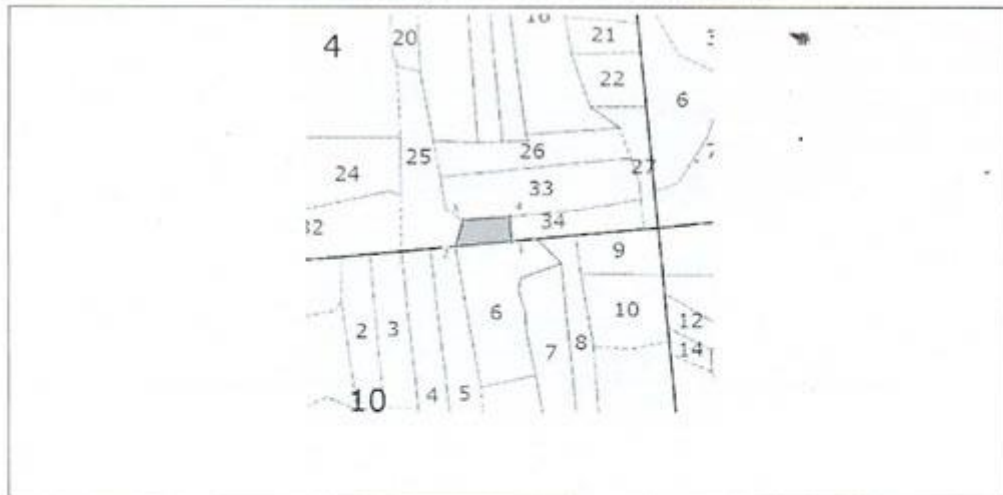
Снітинського(Дорогинського) лісництва

У результаті обстеження встановлено:

Номер кварталу 4 номер виділу 34

Порядковий номер	Таксаційні показники	Згідно з матеріалами лісовпорядкування	Згідно з обстеженням	Примітки
1.	Площа, гектарів	0,5	0,4	
2.	Характеристика деревостану, підросту, підліску, додаткові відомості	8Дз2Сз	5Дз5Сз	
3.	Ярус	1	1	
4.	Елемент лісу	Дз	Дз	
		Сз	Сз	
5.	Вік, років	152	155	
		151	154	
6.	Висота, метрів	30	23	
		34	29	
7.	Група віку	7	7	
8.	Клас бонітету	2	2	
9.	Тип лісу (ТЛУ)	СЗГД	СЗГД	
10.	Повнота	0,56	0,56	
11.	Запас деревини на 1 гектар, кубічних метрів	318	255	
12.	Запас на виділі, кубічних метрів	160	102	
13.	В тому числі за складовими породами:	Дз-130	Дз-47	
		Сз-30	Сз-54	
14.	Господарський захід	РГК	РГК	

## План лісосіки у масштабі 1 : 10000, екеплікація

**Висновок**

При проведенні GPS зйомки у кварталі 4 виділ 34 склад насадження 8Дз2Сз вік 152 роки та площею 0,5 га по матеріалам безперервного лісовпорядкування за 2020 рік, було встановлено що площа виділу 34 становить 0,4 га, та склад 5Дз5Сз.

Межі виділу 34 визначені інструментальним шляхом вірні та приймаються за основу.

Таксаційні показники встановлені у процесі відведення і таксації лісосіки квартал 4 виділ 34 визначені вірно та приймаються за основу.

Голова комісії	 (підпис)	Головний лісничий Арен КОСТЯНЮК
Члени комісії	 (підпис)	Начальник відділу лісового господарства, охорони та захисту лісу Валерій ЗАКРУЖНИЙ
	 (підпис)	Провідний інженер лісового господарства Максим БЛЕЙЧИК
	 (підпис)	Провідний інженер лісового господарства Костянтин ЧЕРВАТЮК
Під час обстеження присутні	 (підпис)	Дмитро ТОКАРСЬКИЙ
Начальник лісовпорядної партії ВО «Укрдержліспроект»		

Акт складений у 3 примірниках:

перший - для постійного лісокористувача (відокремленого підрозділу) / власника лісів;

другий - для лісництва (структурного підрозділу);

третій - для Українського державного проєктного лісовпорядного виробничого об'єднання.





1	5	17	3	2,8	Хайбуле	Сосновка	579	176	255	19	135	909	1	163907	1756	102753	78	0	163831	-	-	Кваббалаев	Телек культуры	ширстокаев																
2	6	7	5	2,0	Хайбуле	Сосновка	486	162	644	23	122	702	1	159427	1784	152211	59	0	152210	-	-	Кваббалаев	Телек культуры	ширстокаев																
3	21	13	2	1	Хайбуле	Сосновка	760	107	497	14	80	507	1	118471	1074	117086	60	0	119746	-	-	Кваббалаев	Телек культуры	ширстокаев																
4	24	1	5	2,7	Хайбуле	Сосновка	565	166	731	47	151	929	1	24487	1094	24781	235	0	247716	-	-	Кваббалаев	Телек культуры	ширстокаев																
5	37	41	1	2,8	Хайбуле	Сосновка	472	110	582	17	109	708	1	138197	1189	139786	67	0	138453	-	-	Кваббалаев	Телек культуры	ширстокаев																
6	44	13	1	2,2	Хайбуле	Сосновка	561	55	545	16	109	681	1	146138	524	146663	62	0	146724	-	-	Кваббалаев	Телек культуры	ширстокаев																
7	49	15	2	2,7	Хайбуле	Сосновка	388	166	554	22	98	624	1	113835	1814	115649	91	0	113749	-	-	Кваббалаев	Телек культуры	ширстокаев																
8	55	4	1	1	Хайбуле	Сосновка	650	286	936	41	169	1146	1	272012	4027	290184	186	0	292599	-	-	Кваббалаев	Телек культуры	ширстокаев																
9	72	16	1,5	Хайбуле	Сосновка	701	58	259	6	49	314	1	56543	584	57127	21	0	57148	-	-	Кваббалаев	Телек культуры	ширстокаев																	
10	74	19	1	2,3	Хайбуле	Сосновка	392	109	401	9	70	480	1	83603	1028	84704	53	0	84738	-	-	Кваббалаев	Телек культуры	ширстокаев																
Резюме по лесничеству																		252																						
<b>Фондовый баланс (д/т "Фондовый ИТ") Вспарываемые пакеты КИТ ЮРИИ ДСЧБ-4</b>																																								
1	18	14	6,7	Тердоловские	Дубова	105	71	176	17	35	228	1	64180	895	63075	89	0	65164	-	-	Кваббалаев	Телек культуры	ширстокаев																	
2	47	1	4	2,8	Тердоловские	Дубова	425	302	727	84	154	965	1	298353	3852	302205	447	0	302852	-	-	Кваббалаев	Телек культуры	ширстокаев																
3	22	6	1	2,5	Мамыляевские	Черный/Сосновка	496	376	871	76	103	1244	1	25610	3973	29597	513	0	30014	-	-	Кваббалаев	Телек культуры	ширстокаев																
Резюме по лесничеству																		6,0																						
Резюме по Округу																		156,2																						
1	18	14	6,7	Тердоловские	Дубова	105	71	176	17	35	228	1	64180	895	63075	89	0	65164	-	-	Кваббалаев	Телек культуры	ширстокаев																	
2	47	1	4	2,8	Тердоловские	Дубова	425	302	727	84	154	965	1	298353	3852	302205	447	0	302852	-	-	Кваббалаев	Телек культуры	ширстокаев																
3	22	6	1	2,5	Мамыляевские	Черный/Сосновка	496	376	871	76	103	1244	1	25610	3973	29597	513	0	30014	-	-	Кваббалаев	Телек культуры	ширстокаев																
Резюме по Округу																		156,2																						
Резюме по району																		10370790																						
Резюме по району																		10370790																						
Резюме по району																		10370790																						
Резюме по району																		10370790																						

07 Октяб. 2015 году

*Handwritten signature*

Копія наказу про припинення філії «Білоцерківське лісове господарство»  
ДСГП «Ліси України».

ДЕРЖЛІСАГЕНТСТВО  
ДЕРЖАВНЕ СПЕЦІАЛІЗОВАНЕ ГОСПОДАРСЬКЕ  
ПІДПРИЄМСТВО «ЛІСИ УКРАЇНИ»  
(ДП «ЛІСИ УКРАЇНИ»)

НАКАЗ

від «\_\_» \_\_\_\_\_ 20\_\_ р.

Київ

№ \_\_\_\_\_

Про припинення філії  
«Білоцерківське лісове господарство»  
державного спеціалізованого  
господарського підприємства  
«Ліси України»

Керуючись Статутом державного спеціалізованого господарського підприємства «Ліси України», затвердженим наказом Державного агентства лісових ресурсів України від 28.05.2024 р. №141, Положенням про філію «Білоцерківське лісове господарство» державного спеціалізованого господарського підприємства «Ліси України», затвердженого наказом державного спеціалізованого господарського підприємства «Ліси України» від 26.12.2023 р. №2103

**НАКАЗУЮ:**

1. Припинити філію «Білоцерківське лісове господарство» державного спеціалізованого господарського підприємства «Ліси України» (далі - філія «Білоцерківське лісове господарство») (код ВП 45101561) шляхом її закриття.

2. Визначити директора філії «Білоцерківське лісове господарство» Вітряка А.В. відповідальним за проведення процедури припинення філії «Білоцерківське лісове господарство».

3. Директору філії «Білоцерківське лісове господарство» Вітряку А.В. здійснити відповідні дії щодо припинення філії «Білоцерківське лісове господарство»:

- повідомити контрагентів, податкові та інші органи про прийняте рішення про припинення філії «Білоцерківське лісове господарство» шляхом закриття;

- забезпечити проведення повної інвентаризації основних засобів, нематеріальних активів, незавершених капітальних інвестицій, запасів, грошових коштів, документів та розрахунків філії «Білоцерківське лісове господарство»;

- забезпечити оформлення передавального балансу майна та передавального акта до філії «Столичний лісовий офіс» державного



ДП «Ліси України»  
№1890 від 18.10.2024  
КЕП: Болоховець Ю. В. 18.10.2024 14:36  
04AB9E205D3C3E87F27489B897DD16E9DB69C707

спеціалізованого господарського підприємства «Ліси України» (далі - філія «Столичний лісовий офіс») станом на 31.12.2024 року та подати для затвердження оформлений передавальний баланс та передавальний акт до державного спеціалізованого господарського підприємства «Ліси України» до 10.01.2025 року;

- забезпечити передачу активів та пасивів до філії «Столичний лісовий офіс» згідно із затвердженим передавальним актом;

- забезпечити складання ліквідаційної звітності філії у складі річної фінансової звітності;

- забезпечити передачу документів філії «Білоцерківське лісове господарство» та державних підприємств, правонаступником яких є ДП «Ліси України» згідно номенклатури справ державного спеціалізованого господарського підприємства «Ліси України», затвердженої наказом ДП «Ліси України» від 28.12.2023 р. № 2196 «Про затвердження та введення в дію номенклатури справ ДП «Ліси України на 2024 рік» до філії «Столичний лісовий офіс» з урахуванням термінів зберігання;

- щомісячно інформувати державне спеціалізоване господарське підприємство «Ліси України» про хід процедури припинення філії «Білоцерківське лісове господарство»;

- попередити працівників філії «Білоцерківське лісове господарство» про припинення філії «Білоцерківське лісове господарство» шляхом її закриття в порядку, передбаченому трудовим законодавством.

4. Головному бухгалтеру державного спеціалізованого господарського підприємства «Ліси України» Мірошніковій О.В. забезпечити перевірку поданих філією «Білоцерківське лісове господарство» передавального балансу майна та передавального акта та подати на затвердження Генеральному директору.

5. Директору філії «Столичний лісовий офіс» Сахнюку В.А. забезпечити:

- внесення змін до штатного розпису та організаційної структури філії у порядку, передбаченому Положенням про філію «Столичний лісовий офіс» державного спеціалізованого господарського підприємства «Ліси України», затвердженого наказом державного спеціалізованого господарського підприємства «Ліси України» від 03.10.2024 р. №1701;

- затвердження наказом по філії графіку документообороту та переліку посад для посадових осіб, яким делеговано право підпису первинних документів бухгалтерського та податкового обліку, за попереднім погодженням головного бухгалтера державного спеціалізованого господарського підприємства «Ліси України» Мірошнікової О.В. у строк до 13.12.2024 року;

- затвердження наказом по філії переліку місць зберігання товаро-матеріальних цінностей та матеріально-відповідальних осіб у строк до 03.01.2025 року;

- закріплення за матеріально-відповідальними особами товаро-матеріальних цінностей та необоротних активів у строк до 03.01.2025 року;

- укладення договорів матеріальної відповідальності з матеріально-відповідальними особами у строк до 03.01.2025 року;
  - отримання ліцензій на зберігання пального для власних потреб, у випадку визначення інших місць зберігання, відмінних від існуючих;
  - перереєструвати програмні реєстратори розрахункових операцій (ПРРО), у випадку внесення змін щодо відомостей про місце здійснення господарської операції та внести зміни щодо відповідальних осіб, яким делеговано право підпису електронних документів, які застосовуються в ПРРО;
  - збереження отриманих документів та баз даних системи обліку філії «Білоцерківське лісове господарство» та державних підприємств, правонаступником яких є ДП «Ліси України»;
  - прийняття на облік філії «Столичний лісовий офіс» активів та пасивів, отриманих від філії «Білоцерківське лісове господарство» згідно з затвердженим передавальним актом;
  - визначити відповідальних осіб щодо супроводу проведення податкової перевірки та зняття з обліку в органах Державної податкової служби філії «Білоцерківське лісове господарство», як платника податків.
6. Визначити термін припинення філії «Білоцерківське лісове господарство» до 31.01.2025 року.
7. Директору Департаменту лісового господарства Шеремету І.М. забезпечити організацію території земель філії «Столичний лісовий офіс».
8. Директору Департаменту з правових питань Дудці В.П. забезпечити подачу документів для проведення державної реєстрації припинення філії «Білоцерківське лісове господарство» та внесення відповідного запису до Єдиного державного реєстру юридичних осіб, фізичних осіб – підприємців та громадських формувань.
9. Уповноважити директора виконавчого Лицура Ігоря Миколайовича (РНОКПП 2789006472) на подачу документів та здійснення усіх передбачених чинним законодавством дій для проведення державної реєстрації внесення відповідних змін до Єдиного державного реєстру юридичних осіб, фізичних осіб-підприємців та громадських формувань філій підприємства.
10. Контроль за виконанням даного наказу залишаю за собою.

Генеральний директор

Юрій БОЛОХОВЕЦЬ

## Охоронне зобов'язання ботанічного заказника «Сухоліський».

ВХ, № 719  
26 11 2010 г.



Міністерство охорони навколишнього природного середовища України

ДЕРЖАВНЕ УПРАВЛІННЯ ОХОРОНИ НАВКОЛИШНЬОГО  
ПРИРОДНОГО СЕРЕДОВИЩА В КИЇВСЬКІЙ ОБЛАСТІ

**ОХОРОННЕ ЗОБОВ'ЯЗАННЯ**

Згідно ст. 53 Закону України "Про природно-заповідний фонд України" Державне управління охорони навколишнього природного середовища в Київській області передає під охорону

**Ботанічний заказник місцевого значення „Сухоліський”**

(категорія, значення, назва)

Площа в гектарах **15,1**

**Оголошено:** рішенням Київської обласної ради п'ятого скликання від 17 червня 2010 р. №739-32-V „Про оголошення нововиявлених територій та об'єктів природно – заповідного фонду місцевого значення Київської області”

**У межах:** ДП „Білоцерківське лісове господарство”, Сухоліське лісництво кв. 34 вид. 1-7, 10 в адміністративних межах Рокитнянської селищної ради, Рокитнянського району

(зазначити місце знаходження території (об'єкту) природно-заповідного фонду - район, місто, село)

входить до складу природно-заповідного фонду України, охороняється як національне надбання, з встановленням необхідних вимог режиму охорони, відтворення, та використання природних ресурсів

**Опис об'єкту збереження:**

*Унікальний масив широколистяного лісу, в якому зростає рідкісний вид флори України – рябчик шаховий, занесений до Червоної книги України. У складі трав'яного покриву виявлені осока рання, підмаренник чіпкий, герань лучна, розхідник звичайний, первоцвіт весняний, медунка темна, жовтець золотистий*

**Землекористувач:** Державне підприємство „Білоцерківське лісове господарство”,

(підприємство, установа, організація, громадянин)

в особі **директора Охріменка Володимира Івановича**

(прізвище, ім'я, по батькові)

забезпечує додержання вимог заповідного режиму на території

**Ботанічного заказника місцевого значення „Сухоліський”**

та згідно ст. ст. 25, 26, 46 Закону України "Про природно-заповідний фонд України", виносить в натуру межі природно-заповідної території, встановлює державні межові, інформаційно-охоронні знаки, інформаційні щити, наносить контури природно-заповідної території на планово-картографічні матеріали лісовпорядкування і землеустрою з детальною характеристикою в таксаційних описах і проектах внутрішньогосподарського землеустрою.

## ЗАПОВІДНИЙ РЕЖИМ

На території Заказника забороняється:

1. Надання ділянок під будівництво, в оренду
2. Розорювання земель
3. Порухення ґрунтового покриву та гідрологічного режиму
4. Меліоративні роботи
5. Розробка корисних копалин
6. Використання та зберігання отрутохімікатів
7. Засмічення та забруднення території, влаштування сміттєзвалищ
8. Проїзд всіх видів транспорту поза дорогами загального користування, за винятком технологічного і службового транспорту підприємства
9. Інші види господарської діяльності, які можуть призвести до втрати природної, наукової та культурно - освітньої цінності Заказника.

Зміна меж, категорії та скасування статусу території природно-заповідного фонду (Заказника) проводиться згідно Закону України "Про природно-заповідний фонд України" та Земельного кодексу України.

Охоронне зобов'язання складено в 5 примірниках, з яких перший зберігається у землекористувача, решта передана Державному управлінню охорони навколишнього природного середовища в Київській області, Державній екологічній інспекції в Київській області, Київському обласному управлінню лісового та мисливського господарства.

Згідно ст. 64 Закону України "Про природно-заповідний фонд України", порушення законодавства України про природно-заповідний фонд тягне за собою дисциплінарну, адміністративну, цивільну або кримінальну відповідальність.

Начальник Державного управління  
охорони навколишнього природного  
середовища в Київській області

М.П.



О.І. Безкорвайний

"26" вересня 2010р.

Директор Державного підприємства  
„Білоцерківське лісове господарство”



В.І. Охріменко

"26" вересня 2010р.

Офіційне зобов'язання зареєстровано в Державному управлінні охорони навколишнього природного середовища в Київській області за № ЗБМ 64-563 від 26.07.2010 р. м. Київ.

## Відомості про об'єкти природно-заповідного фонду.

Найменування об'єктів природно-заповідного фонду і підстави для їх виділення	Площа, га	Місцезнаходження	Коротка характеристика та режим ведення господарської діяльності
<b>1. Пам'ятки природи місцевого значення</b>			
<u>Ботанічна</u>			
Високопродуктивні соснові насадження Рішення виконкому Київської обласної ради народних депутатів №574 від 19.08.1968 р., рішення виконавчого комітету Київської обласної ради народних депутатів №441 від 18.12.1984 р.	7,3	Володарське л-во кв.12 в.17,18,22	Насадження сосни, що відзначаються високою продуктивністю
«Дуб Володар» Рішення IV сесії Київської обласної ради № 043-04-VI від 03.02.2011 р.	0,02	Володарське л-во кв.64 вид.8	Дуб віком 600 років. На висоті 0,3 м має в охопленні 5,75 м, висота 30 м
<u>Парки-пам'ятки садово-паркового мистецтва</u>			
«П'ятигірський» Рішення Київського облвиконкому №441 від 18.12.1984 р.	29,8	Тетіївське л-во кв.44 в.3-8	Насадження штучного походження, різні за складом і віком, тут зростає 38 видів деревних і чагарникових порід. Цінний віковими деревами сосни кримської, дуба червоного, висота яких 26 м, діаметр 40 см і середньовіковими деревами модрина, липи, горіха, граба, тополі
«Чагари» Рішення XXV сесії Київської обласної ради V скликання №490-25-V від 23.07.2009 р.	33,9	Тетіївське л-во кв.13 в.2 кв.14 в.7	Деревна рослинність представлена насадженнями дуба звичайного віком 75-125 років подекуди віком до 135 років сосни звичайної та ялини. У трав'яному покриві зустрічаються лікарські рослини такі, як пшінка звичайна та медунка темна, ранньовесняні квіти такі, як зірочки малі та ряст
«Томилівський»	2,8	Томилівське	Зростає біля 330 видів

Рішення Київського облвиконкому № 118 від 28.02.1972 р., рішення виконавчого комітету Київської обласної ради народних депутатів № 441 від 18.12.1984 р.	л-во кв.77 в.20 кв.79 в.4	деревних і чагарникових порід, які не зустрічаються в навколишніх лісах. Цінний у науковому та естетичному значенні
<b>Разом:</b>	<b>73,82</b>	

## 2. Заповідні урочища місцевого значення

«Чагарі» Рішення Київської обласної ради V скликання № 739-32-V від 17.06.2010 р.	47,0	Сквицьке л-во кв.92 в.12-22	Заліснена балка, схили та прилегла частина якої вкриті порослевим грабняком. Чисельна популяція лілії лісової, яка занесена до Червоної книги
«Малишки» Рішення XVI сесії XX I скликання Київської обласної ради народних депутатів від 10.03.1994 р.	142,0	Томилівське л-во кв.102-106	Неглибокий розгалужений яр, схили якого вкриті дубовими і ясеневими культурами
«Теліженецький ліс» Рішення XVI сесії XX I скликання Київської обласної ради народних депутатів від 10.03.1994 р.	177,0	Тетіївське л-во кв.21,22,23	Система боліт, вкрита дубово-грабовим лісом з багатю флорою і фауною
«Ревуха» Рішення виконкому Київської обласної ради народних депутатів №574 від 19.08.1968 р., рішення виконавчого комітету Київської обласної ради народних депутатів № 441 від 18.12.1984 р.	56,2	Ставищенське л-во кв.38 в.13 кв.39 в.13 кв.41 в.7 кв.42 в.1,2	Дубові високопродуктивні насадження віком 140 років насінневого походження
<b>Разом:</b>	<b>422,2</b>		

## 3. Заказники місцевого значення

<u>Лісові</u> «Утне» Рішення XVI сесії XX I скликання Київської обласної ради народних депутатів від 10.03.1994 р.	59,0	Сквицьке л-во кв.21	Дві розташовані поряд заліснені балки, вкриті мішаним лісом, у дерево - стані якого переважає ясен, в ґрунтовому покриві зростає лілія лісова, занесена у Червону книгу України
«Пустоварівка» Рішення XVI сесії XX I скликання Київської обласної ради народних депутатів від 10.03.1994 р.	198,0	Сквицьке л-во кв.22 в.1-9, 12-15,17-23 кв.23 в.1-7, 9-32,34-43	Дубово-липові та ясеневоліпові культури по березі р.Сквирки
«Михайлівська дача» Рішення XVI сесії XX I скликання	197,0	Володарське л-во	Лісові культури дуба, сосни віком 70-120 років

Київської обласної ради народних депутатів від 10.03.1994 р.		кв.23 в.1-6, 8-10,13,14,20 кв.24, кв.25 в.3,5-13,15, кв.26,кв.27 в.2-5	в заплаві р.Рось
«Володарська дача» Рішення XVI сесії XX I скликання Київської обласної ради народних депутатів від 10.03.1994 р.	213,0	Володарське л-во кв.47,48,49, 50	110-річні культури дуба на плескатих ділянках. Під пологом зростають лікарські рослини
<u>Ботанічні</u>			
«Лобачівський ліс» Рішення XVI сесії XX I скликання Київської обласної ради народних депутатів від 10.03.1994 р.	82,0	Володарське л-во кв.64 в.1,3-15	Дубово-грабові лісові насадження на схилі яру
«Сухоліський» Рішення Київської обласної ради V скликання №739-32 -V від 17.06.2010 р.	15,1	Сухоліське л-во кв.34 в.1-9	Унікальний масив широколистяного лісу, в якому зростає рідкісний вид флори України – рябчик шаховий, занесений до Червоної книги України. У складі трав'яного покриву виявлені осока рання, підмаренник їдкий, розхідник звичайний, первоцвіт весняний, медунка темна, жовтець золотистий
«Стрижавський ліс» Рішення XVI сесії XX I скликання Київської обласної ради народних депутатів від 10.03.1994 р.	248,0	Ставищенське л-во кв.58,59,60 в.1,2,45 кв.61 в.1, 3-5,7,8,10,11	Масив молодого лісу із багатим флористичним складом
«Дубина» Рішення IV сесії XX IV скликання Київської обласної ради №045-04- XX IV від 24.10.2002 р.	29,0	Ставищенське л-во кв.39 в.1	Малопорушений масив 60-річного лісу з наявністю в деревостані рідкісного для Київщини виду черешні. У трав'яному покриві домінують рідкісні та зникаючі види рослин, занесені до Червоної книги України – підсніжник звичайний, цибуля ведмежа, ряст Маршалла, який є рідкісним для Київщини

«Дулицьке»  
Рішення Київської обласної ради  
№365-19-VI від 21.06.2012 р.

71,6

Сквирське  
л-во  
кв.31 в.10,  
кв.32 в.10,  
кв.35 в.17,19  
кв.36 в.12,  
14-16,  
кв.38 в.3,  
кв.39 в.3,5,14

Ділянка заболочених воло-  
гих лісів та боліт на березі  
р.Роставиця та її притоки.  
Зростає багато видів лікар-  
ських рослин, малопоши-  
рений вид – ситник тонкий

**Разом:****1112,7****Усього:****1608,72**

---