

**ДЕРЖЛІСАГЕНТСТВО  
ДЕРЖАВНЕ СПЕЦІАЛІЗОВАНЕ  
ГОСПОДАРСЬКЕ ПІДПРИЄМСТВО «ЛІСИ УКРАЇНИ»  
(ДП «ЛІСИ УКРАЇНИ»)  
ФІЛІЯ «СТОЛИЧНИЙ ЛІСОВИЙ ОФІС»**

вул. Святошинська, 30, м. Київ, 03115, [www.e-forest.gov.ua](http://www.e-forest.gov.ua),  
e-mail: [stolychnyi.lo@e-forest.gov.ua](mailto:stolychnyi.lo@e-forest.gov.ua)

**Звіт**

**за результатами післяпроектного моніторингу впливу на довкілля**

**(за I квартал 2025 року)**

планованої діяльності:

«Спеціальне використання лісових ресурсів в порядку проведення суцільних

рубок головного користування та суцільних санітарних рубок»

**ФІЛІЇ «СТОЛИЧНИЙ ЛІСОВИЙ ОФІС» ДП «ЛІСИ УКРАЇНИ»**

**(раніше ДП «Іванківське лісове господарство»)**

у відповідності до Висновку з оцінки впливу на довкілля

від 07.02.2020 року №7-03/12-20197124069/1

Директор



Сергій ЗАЄЦЬ

## Реферат

**Об'єкт дослідження:** ділянки проведення суцільних та поступових рубок головного користування та суцільних санітарних рубок у Іванківському надлісництві філії “Столичний лісовий офіс” ДП “Ліси України”.

**Предмет дослідження:** види тварин та рослин, занесених до Червоної Книги України; види та оселища, занесені до охоронюваного списку в об'єкті Смарагдової мережі Teteriv river valley (UA0000320).

**Мета роботи:** в ході післяпроектного моніторингу на ділянках ведення планованої діяльності Іванківського надлісництва філії “Столичний лісовий офіс” ДП “Ліси України” виявити наслідки впливу лісгосподарської діяльності на види рослин і тварин та їх оселища, що охороняються згідно з Резолюцією 6 та Резолюцією 4 Конвенції про охорону дикої флори та фауни і природних середовищ існування в Європі та Червоною Книгою України.

**Методи дослідження:** аналіз лісотаксаційних та планово-картографічних матеріалів, польові обстеження ділянок запланованої діяльності, опитування працівників підприємства, аналіз даних щодо об'єктів Смарагдової мережі, опрацювання і аналіз наукових публікацій та інтернет-джерел.

## Зміст

Реферат .....	2
Зміст.....	3
Вступ.....	4
1. Коротка характеристика Іванківського надлісництва філії “Столичний лісовий офіс” ДП “Ліси України”.....	5
1.1. Місцезнаходження і площа.....	5
1.2. Організація території, обсяг і характер лісовпорядкування.....	6
1.3. Природно-кліматичні умови.....	7
2. Програма післяпроектного моніторингу впливу на довкілля.....	10
2.1. Характеристика об’єкта Смарагдової мережі Teteriv river valley (UA0000320).....	11
2.2. Види рослин, що підлягають охороні.....	13
2.3. Види тварин, що підлягають охороні.....	16
2.4. Оселища, що підлягають охороні.....	20
3. Результати моніторингу ділянок планованої діяльності.....	24
3.1. Результати обстеження ділянок.....	25
3.2. Результати моніторингу лісозаготівель .....	33
3.3. Заходи з запобігання негативного впливу господарської діяльності на довкілля.....	35
Висновки.....	37
Список використаних джерел.....	38
Додатки.....	40

## Вступ

На сучасному етапі ведення лісового господарства забезпечення збереження, відтворення та використання лісових ресурсів є важливим чинником впливу на навколишнє природне середовище. Необхідність запобігання завданню шкоди довкіллю, вимагає врахування ще на етапі планування господарської діяльності її потенційних наслідків для біологічного і ландшафтного різноманіття, розробки механізмів для зменшення антропогенного навантаження на довкілля а також уникнення негативних впливів господарської діяльності на екологічні та інші умови району діяльності лісогосподарського підприємства.

Постійний моніторинг оцінки впливу на довкілля на території підприємств лісового господарства доцільно розглядати як комплекс заходів, спрямованих на запобігання негативного впливу на довкілля та зменшення ризиків для лісових екосистем у довготривалому періоді. Раритетні представники фауни та флори виступають у якості основних об'єктів моніторингу та можуть виконувати роль індикаторів стану екосистем. Виявлення негативного впливу на них дає можливість скоригувати порядок і обсяг господарських робіт. Післяпроектний моніторинг лісів є одним із заходів, що дозволяє забезпечити постійне спостереження за зміною стану окремих компонентів лісових екосистем внаслідок лісогосподарської діяльності, так як зміни в природних екосистемах впливають на видовий склад, просторове розміщення, розмноження, щільність населення та виживання усіх видів дикої фауни та флори.

Таким чином, саме за результатами післяпроектного моніторингу розробляється та впроваджується система заходів щодо зменшення негативного впливу лісогосподарської діяльності на рідкісні компоненти біорізноманіття та забезпечується контроль за виконанням положень, визначених висновком про оцінку впливу на довкілля.

## 1. Коротка характеристика Іванківського надлісництва філії “Столичний лісовий офіс” ДП “Ліси України”.

### 1.1. Місцезнаходження і площа.

Іванківське надлісництво філії “Столичний лісовий офіс” ДП “Ліси України” розташоване у північно-західній частині Київської області на території Вишгородського адміністративного району (табл. 1.1).

Таблиця 1.1.

Адміністративно-організаційна структура підприємства.

Найменування лісництв, місцезнаходження контор	Адміністративні райони, міста обласного підпорядкування	Площа, га
Макарівське, кв.41	Вишгородський	3913,0
Оранське, кв.57, с.Оране	Вишгородський	5317,0
Розважівське, кв.48, с.Розважів	Вишгородський	4075,0
Обуховицьке, кв.10, с.Обуховичі	Вишгородський	5681,0
Білоберезьке, кв.4, с.Білий Берег	Вишгородський	5194,0
Жеревське, кв.60, с.Жерева	Вишгородський	6366,0
Феневицьке, кв.49, с.Рудня Тальська	Вишгородський	7248,0
Леонівське, кв.42, с.Леонівка	Вишгородський	5828,0
Усього по лісгоспу:		43622,0
в т. ч. за адмінрайонами	Вишгородський	43622,0

**Поштова адреса:** Київська область,

Вишгородський р-н., смт. Іванків, вул. Поліська, 22.

Електронна адреса: [ivankiv-lg@ukr.net](mailto:ivankiv-lg@ukr.net)

## **1.2. Організація території, обсяг і характер лісовпорядкування.**

Іванківське лісове осподарство вперше було організоване в 1936 році на базі лісів Іванківського ліспромгоспу. В 1960 році лісгосп реорганізований в лісгоспзаг. Наказом Мінлісгоспу України № 133 від 31.10.1981 року з метою покращення управління лісовим господарством Іванківський лісгоспзаг був реорганізований в держлісгосп. У зв'язку з утворенням Київського обласного управління лісового господарства та з метою приведення у відповідність Статуту і найменування реорганізований відповідно до Господарського кодексу України та наказу Державного комітету з питань регуляторної політики та підприємства України від 29.06.2004 року за №792/9391 «Про затвердження вимог щодо написання найменування юридичної особи або її відокремленого підрозділу» перейменовано Іванківський держлісгосп в Державне підприємство «Іванківське лісове господарство» з підпорядкуванням його Київському обласному управлінню лісового господарства. На початку 2023 р. підприємство було реорганізоване у філію ДП «Ліси України» – «Іванківське лісове господарство». Наприкінці 2024 року господарство було об'єднано з філією «Поліське ЛГ» та перейменоване у Іванківське надлісництво філії «Столичний лісовий офіс» ДП «Ліси України».

Перше лісовпорядкування лісів, які входять до складу лісгоспу проводилось у 1929 році. Наступні лісовпорядні роботи проводились в 1937, в 1946, в 1955, 1963, 1973, 1983 і 1993 роках. Попереднє лісовпорядкування було проведено в 1993 р. першою Українською експедицією. Роботи виконувались відповідно до вимог лісовпорядної інструкції 1986 року за I розрядом. Починаючи з 1994 року на всій території лісгоспу проводилося безперервне лісовпорядкування. Воно полягало в щорічному проведенні натурних таксаційних робіт на площах, охоплених господарською діяльністю, на прийнятих землях, на лісових ділянках, що зазнали впливу стихійного лиха. Всі

поточні зміни вносилися в повидільну таксаційну і картографічну бази даних, які підтримувались в актуальному стані. Під час безперервного лісовпорядкування здійснювався контроль за якістю виконання лісогосподарських заходів і лісокористування, визначались місця їх проведення. За результатами безперервного лісовпорядкування надавались комплекти обліково-звітної документації. Проводився аналіз виконання проекту організації та розвитку лісового господарства, а його результати доводилися на всі рівні господарського управління.

У 2003 році безперервне лісовпорядкування проведено з оновленням основних проектних і картографічних матеріалів. Проведена додаткова таксація лісових ділянок стиглих і пристигаючі насаджень, можливих для експлуатації, молодняки до 20 років. Були встановлені нові розрахункові лісосіки рубок головного користування та обсяги рубок формування і оздоровлення лісів. З 2010 року безперервне лісовпорядкування перейшло на нову організацію робіт – передавання функцій польового збору інформації лісогосподарському підприємству. Нинішнє лісовпорядкування проведено за I розрядом у відповідності з вимогами чинної лісовпорядної інструкції, рішеннями першої лісовпорядної наради і технічної наради за підсумками польових робіт.

Лісовпорядкування проведено за методом класів віку, який полягає в утворенні госпчастин, господарств, господарських секцій, які складаються з сукупності однорідних за складом і продуктивністю деревостанів, об'єднаних одним віком і способом рубки лісу. Первинною обліковою одиницею є таксаційний виділ, а первинною розрахунковою одиницею – господарська секція. Усі розрахунки здійснені на основі підсумків розподілу площ і запасів насаджень господарських секцій за класами віку.

### **1.3. Природно-кліматичні умови.**

Згідно лісорослинного районування територія лісового господарства відноситься до центральної частини Українського Полісся. Клімат району

розміщення лісгоспу помірно-континентальний, вологий, з м'якою зимою, нестійкими морозами, частими відлигами, не жарким літом, затяжними весною і осінню.

Із кліматичних факторів: пізньовесняні і ранньосінні заморозки на ріст і розвиток лісових насаджень значного впливу не мають. Кліматичні умови району розміщення госплдарства сприяють вирощуванню цінних деревних порід: сосни, ялини, дуба, ясена, клена, липи, вільхи і т.п.

Територія надлісництва за характером рельєфу представляє собою рівнину з окремими горбами борових пісків, абсолютні висоти яких 100-180 м над рівнем моря. Глибина розчленування не перевищує 25-50 м. Велику роль в рельєфі Київського Полісся відіграють річкові долини Дніпра, Прип'яті, Тетерева, Здвижу, які займають значні площі. Міжрічкові простори зайняті зандровою і морено-зандровою рівнинами.

На основі геоморфологічної характеристики району ліси лісгоспу віднесено до рівнинних. Грунтоутворюючий процес характеризується постійним промивним процесом, що призвело до формування на території лісгоспу ґрунтів промивного типу – опідзолених. Переважають дерново-підзолисто-глеєві, дернові і болотяні ґрунти. Найбільше розповсюджені дерново-підзолисті ґрунти, що вкривають водорозділи і борові тераси річок. Вони характеризуються низькою родючістю, з поширенням на них соснових і березових насаджень.

Дернові і дерново-сильнопідзолисті ґрунти характерні до понижень і заплав річок. Вони відрізняються більш високою родючістю. На них росте дуб, береза і змішані листяно-хвойні насадження. У річкових долинах і понижених місцях розповсюджені болотяні ґрунти, тут ростуть вільхові насадження і формуються болота.

Ерозійні процеси на території району розміщення лісгоспу майже не мають розвитку в зв'язку із слабкою розчленованістю рельєфу. На легких ґрунтах іноді спостерігається вітрова ерозія, але значної шкоди лісовим насадженням вона не завдає.

Територія надлісництва розташована в басейні річки Тетерів. Дренованість

району задовільна. Рівень ґрунтових вод коливається від 0,5 м до 5,0 м. Характеристика рік та водоймищ, розташованих на території лісгоспу наводиться в таблиці 1.2.

Таблиця 1.2

## Характеристика рік та водоймищ.

Найменування рік та водоймищ	Куди впадає річка	Загальна протяжність, км	Ширина лісових смуг вздовж берегів річок, навколо озер, водоймищ, м	
			згідно нормативів	фактична
р. Тетерів	р. Дніпро	385	3000	3000
р. Здвиж	р. Тетерів	145	400	
р. Таль	р. Тетерів	51	300	
р. Жерева	р. Тетерів	30	150	

За ступенем вологості більша частина ґрунтів відноситься до категорії свіжих. На долю лісових ділянок з надмірним зволоженням припадає 4,9 % площі, вкритих лісовою рослинністю лісових ділянок. Болота займають площу 947,2 га.

## 2. Програма післяпроектного моніторингу впливу на довкілля.

Значна частина території земель лісового фонду Іванківського надлісництва філії “Столичний лісовий офіс” ДП “Ліси України” потенційно є придатною для існування популяцій ряду рідкісних видів тварин і рослин, необхідність збереження яких визначена законодавством України та міжнародними природоохоронними конвенціями.

Відповідно до висновку із ОВД №7-03/12-20197124069/1 від 07.02.2020р., виданого ДП «Іванківське лісове господарство» щодо виконання планової діяльності, а саме здійснення лісокористування, шляхом проведення суцільнолісосічних рубок головного користування, підприємство забезпечує виконання післяпроектного моніторингу, основними напрямками якого визначено здійснення постійного моніторингу рідкісних видів тварин та рослин, що занесені до Червоної книги України, на місцях провадження планової діяльності підприємства;

За результатами моніторингу Іванківського надлісництва філії “Столичний лісовий офіс” ДП “Ліси України”, із залученням експертів, розробляє та впроваджує систему заходів щодо зменшення негативного впливу лісгосподарської діяльності на раритетні компоненти біологічного та ландшафтного різноманіття.

Таблиця 2

План проведення післяпроектного моніторингу планованої діяльності Іванківського надлісництва філії “Столичний лісовий офіс” ДП “Ліси України”.

№	Дослідження	Періодичність	Період здійснення
1.	Постійний моніторинг видів тварин та рослин, занесених до Червоної книги на місці провадження планованої	Один раз на квартал	Період проведення планованої діяльності та

№	Дослідження	Періодичність	Період здійснення
	діяльності.		5 років після.

Моніторинг рідкісних видів здійснюється шляхом регулярного (щоквартального) обстеження територій провадження планової діяльності, під час яких ідентифікуються рідкісні види тварин та рослин.

Виявлення оселищ, що потребують охорони у межах об'єкту Смарагдової мережі Teteriv river valley (UA0000320) здійснюється шляхом аналізу документів, що характеризують Смарагдові об'єкти і їх співставлення із лісотаксаційними матеріалами лісокористувача з наступним натурним рекогносцирувальним обстеженням територій.

Цінні об'єкти біологічного різноманіття (рідкісні види тварин та рослин) ідентифікуються експертом шляхом камерального аналізу лісотаксаційних матеріалів із наступним рекогносцирувальним польовим обстеженням та із виконанням повторних уточнюючих обстежень протягом вегетаційного періоду року.

Огляд місць заготівлі деревини, інших продуктів лісу та використання корисних властивостей лісів здійснюється на ділянках провадження планової діяльності на різних етапах виконання відповідних лісогосподарських робіт. Обстеження території провадження планової діяльності Іванківського надлісництва філії “Столичний лісовий офіс” ДП “Ліси України” здійснюється експертами за участі інженерно-технічних працівників підприємства.

### **2.1. Характеристика об'єкта Смарагдової мережі Teteriv river valley (UA0000320).**

Смарагдові об'єкти, – це такі території, на яких мешкають види рослин, мешкають або перебувають тимчасово види тварин та знаходяться оселища

(біотопи), що охороняються Бернською конвенцією, та відповідають іншим умовам. Тобто це ті види і оселища, які мають дуже високу міжнародну цінність, підтверджену урядами 49 країн та Європейським Союзом, які підписали конвенцію. Мережа складається з Територій Особливого Природоохоронного Інтересу (Areas of Special Conservation Interest, ASCI), що виділяються на всеєвропейському рівні для охорони видів та оселищ з Резолюцій № 4 та № 6 Бернської конвенції. Таким чином, вибір територій для включення до Мережі, базується винятково на їх значенні для збереження оселищ і видів, перелічених у Резолюціях № 4 та № 6 Бернської конвенції.

Об'єкт Смарагдової мережі Teteriv river valley (UA0000320) створено для збереження рідкісних і зникаючих видів рослин і тварин, які мають міжнародний охоронний статус згідно Резолюції № 6 (1998) Бернської конвенції про охорону дикої флори та фауни, а також для збереження природних середовищ існування в Європі, оскільки містять природні середовища існування (оселища), які перелічені в Резолюції № 4 Бернської конвенції. Площа об'єкту становить 51710,3 га. Загальна характеристика даного об'єкту Смарагдової мережі наведена у таблиці 2.1.

Таблиця 2.1

Характеристика об'єкту Смарагдової мережі Teteriv river valley (UA0000320).

Назва об'єкту мережі	Код об'єкту мережі	Площа, га	Оселища	Птахи	Інші види	Всі таксони
Teteriv river valley	UA0000320	51710,3	24	7	6	13

Територія діяльності Іванківського надлісництва філії “Столичний лісовий офіс” ДП “Ліси України” у деякій мірі перекривається із територією об'єкту Смарагдової мережі Teteriv river valley UA0000320. Так, зокрема у Оранському лісництві до території Смарагдової мережі входять квартали 84, 85, 86, 87, 88, 89,

90 та 91, а також частково квартали 70 та 83. У Феневицькому лісництві сюди ж входить незначна частина 1, 5 та 12 кварталів, а у Жеревському – частина 54 кв.

Види, перелічені в Резолюції 6, що попередньо були відмічені на території об'єкту Смарагдової мережі Teteriv river valley (UA0000320):

Мінога українська – *Eudontomyzon mariae*

Гірчак європейський – *Rhodeus amarus*

Щипавка звичайна – *Cobitis taenia*

Кумка червоночерева – *Bombina bombina*

Тритон гребінчастий – *Triturus cristatus*

Черепаша болотяна – *Emis orbicularis*

Лелека чорний – *Ciconia nigra*

Орлан-білохвіст – *Haliaeetus albicilla*

Підорлик малий – *Aquila pomarina*

Зміїд – *Circaetus gallicus*

Лунь болотяний – *Circus aeruginosus*

Лунь лучний – *Circus pygargus*

Журавель сирій – *Grus grus*

Бобер європейський – *Castor fiber*

## 2.2. Види рослин, що підлягають охороні.

Аналіз лісотаксаційних матеріалів Іванківського надлісництва філії “Столичний лісовий офіс” ДП “Ліси України”, вивчення опублікованих даних інвентаризації флори регіону та проведення власних моніторингових досліджень свідчать про те, що територія господарства є місцем зростання кількох рідкісних видів рослин, занесених до Червоної книги України. Зокрема територія слугує місцезростанням ряду рідкісних лісових видів рослин, таких як булатка червона *Cephalanthera rubra*, любка дволиста *Platanthera bifolia*, коручка чемерникоподібна *Epipactis helleborine*, гніздівка звичайна *Neottia nidus-avis*, пальчатокорінник Фукса *Dactylorhiza fuchsii* та лілія лісова *Lilium martagon*.

Потенційно територія лісового господарства придатна також для зростання таких видів як плаун колючий, пальчатокорінник м'ясо-червоний, сон розкритий, тощо.

За період проведення моніторингу у I кварталі 2025 р. рідкісних “червонокнижних” видів рослин на території планової діяльності Іванківського надлісництва філії “Столичний лісовий офіс” ДП “Ліси України” виявлено не було. Відсутність реєстрації рідкісних видів рослин могла бути обумовлена еколого-лісівничими особливостями досліджених ділянок, однак вони можуть бути знайдені під час проведення повторних моніторингових обстежень.

### Короткий список

регіонально рідкісних та зникаючих видів рослин, які потребують охорони у Київській області, місцезростання яких може бути виявлено на території Іванківського надлісництва філії “Столичний лісовий офіс” ДП “Ліси України”.

1. Аконіт дібровний – *Aconitum nemorosum* Bieb. ex Rchb.
2. Андромеда багатоліста – *Andromeda polifolia* L.
3. Анемона лісова – *Anemone sylvestris* L.
4. Білозір болотний – *Parnassia palustris* L.
5. Блісмус стиснутий – *Blysmus compressus* (L.) Panz. ex Link
6. Вероніка Пачоського – *Veronica paczoskiana* Klokov
7. Вільха сіра – *Alnus incana* L.
8. Гвоздика стиснуточашечкова – *Dianthus stenocalyx* Juz.
9. Грушанка зеленоцвіта – *Pyrola chlorantha* Sw.
10. Грушанка середня – *Pyrola media* Sw.
11. Цанікелія болотяна – *Zannichellia palustris* L. s.l.
12. Дзвінка лілієцвіта (Аденофора лілієцвіта – прим. ук.) – *Adenophora lilifolia* (L.) A. DC.
13. Дзвоники оленячі – *Campanula cervicaria* L.
14. Дрік германський – *Genista germanica* L.

15. Еремогоне скельна – *Eremogone saxatilis* (L.) Ikonn.
16. Зимолюбка зонтична – *Chimaphila umbellata* (L.) W. Barton
17. Зіновать Блоцького – *Cytisus blockianus* Pawl.
18. Зірочки низенькі – *Gagea pusilla* (F.W. Schmidt) Schult. & Schult. f.
19. Клопогін європейський – *Cimicifuga europaea* Schipcz.
20. Кропива київська – *Urtica kioviensis* Rogow.
21. Куга чорноплода – *Schoenoplectus melanospermus* (C. A. Mey.) Grossh.
22. Купальниця європейська – *Trollius europaeus* L.
23. Латагтя біле – *Nymphaea alba* L.
24. Латагтя сніжно-біле – *Nymphaea candida* J. Presl et C. Presl
25. Лафангіум жовто-білий – *Laphangium luteoalbum* (L.) Tzvelev
26. Ліндернія простерта – *Lindernia procumbens* (Krock.) Borbás
27. Лобода кленолиста – *Chenopodium acerifolium* Andrz.
28. Маріскус маленький – *Mariscus hamulosus* (M. Bieb.) S.S. Hooper.
29. Міддендорфія дніпровська – *Middendorfia borysthenica* (M. Bieb. ex Schrank) Trautv.
30. Мучниця звичайна – *Arctostaphylos uva-ursi* (L.) Spreng.
31. Наперстянка велика – *Digitalis grandiflora* Mill.
32. Недорісток найменший – *Centunculus minimus* L.
33. Образки болотні – *Calla palustris* L.
34. Одноквітка звичайна – *Moneses uniflora* (L.) A. Gray
35. Омела австрійська – *Viscum album* L. subsp. *austriacum* (Wiesb.) Vollm.
36. Осока багнова – *Carex limosa* L.
37. Осока волотиста – *Carex paniculata* L.
38. Осока низька – *Carex humilis* Leys.
39. Осока остюкова – *Carex atherodes* Spreng.
40. Осока повисла – *Carex flacca* Schreb.
41. Осока трясучковидна – *Carex brizoides* L.
42. Первоцвіт весняний – *Primula veris* L.
43. Перлівка трансільванська – *Melica transsilvanica* Schur

44. Печіночниця звичайна – *Hepatica nobilis* Mill.
45. Плаун булавовидний – *Lycopodium clavatum* L.
46. Пухівка струнка – *Eriophorum gracile* Koch
47. Ринхоспора біла – *Rhynchospora alba* Vahl.
48. Рівноплідник рутвицелистий – *Isopyrum thalictroides* L.
49. Росичка круглолиста – *Drosera rotundifolia* L.
50. Ряст Маршалла – *Coridalis marshalliana* Pers.
51. Рястка зонтична – *Ornithogalum umbellatum* L.
52. Синюха голуба – *Polemonium caeruleum* L.
53. Ситник головчастий – *Juncus capitatus* Weigel
54. Ситник мілководний – *Juncus tenageia* Ehrh. ex L. f.
55. Ситник розчепірений – *Juncus squarrosus* L.
56. Скерета м'яка – *Crepis mollis* (Jacq.) Aschers.
57. Тирлич звичайний – *Gentiana pneumonanthe* L.
58. Тризубець болотний – *Triglochin palustre* L.
59. Фіалка багнова – *Viola uliginosa* Besser
60. Хвощ великий – *Equisetum telmateia* Ehrh.
61. Хвощ строкатий – *Equisetum variegatum* Schleich. ex Weber et Mohr
62. Цирцея альпійська – *Circaea alpina* L.
63. Чемериця Лобелієва – *Veratrum lobelianum* Bernh.
64. Шолудивник болотний – *Pedicularis palustris* L.
65. Щитник гребенястий – *Dryopteris cristata* (L.) A. Gray
66. Ялівець звичайний – *Juniperus communis* L.

### **2.3. Види тварин, що підлягають охороні.**

Вивчення опублікованих даних з інвентаризації фауни району проведення моніторингових досліджень, а також аналіз власних даних, зібраних у ході виконання післяпроектного моніторингу показав, що територія Іванківського надлісництва філії “Столичний лісовий офіс” ДП “Ліси України” у зимово-

весняний період може бути місцем перебування деяких рідкісних видів хребетних та безхребетних тварин, занесених до Червоної книги України. Зокрема територія є потенційно придатною для розміщення популяцій рідкісних видів безхребетних, дендрофільних рукокрилих та хижих ссавців, копитних звірів та совоподібних, дятлоподібних, горобцеподібних і денних хижих птахів, що гніздяться на території лісових насаджень (табл. 2.3).

Розташування лісів підприємства біля заплави р. Тетерів обумовлює імовірність зустрічі тут весняно-мігруючих видів птахів. Переважно це біляводні та водоплавні птахи (гусеподібні, сивкоподібні, журавлеподібні, лелекоподібні, норцеподібні) та хижі (соколоподібні), для багатьох із яких лісові території не є ключовими, оскільки міграційними коридорами та місцями перебування для них слугують переважно річкові долини та водойми.

При польовому обстеженні території впровадження планової діяльності Іванківського надлісництва філії “Столичний лісовий офіс” ДП “Ліси України” протягом I кварталу 2025 року не було виявлено місцезнаходження рідкісних видів ссавців. Рідкісні червонокнижні види птахів на території господарства також виявлені не були – імовірно через особливості еколого-лісівничих характеристик обстежених ділянок. Крім цього, у межах обстежених лісових масивів не було виявлено й гнізд хижих птахів.

Водночас на території моніторингових ділянок Іванківського надлісництва філії “Столичний лісовий офіс” ДП “Ліси України” та прилеглих територіях було виявлено перебування або сліди життєдіяльності кількох звичайних видів тварин, які охороняються згідно II та III Додатків Конвенції про охорону дикої флори та фауни та природних середовищ існування у Європі (Бернської конвенції).

Таблиця 2.3

Представники фауни, перебування яких можливе на території Іванківського надлісництва філії “Столичний лісовий офіс” ДП “Ліси України” у зимово-весняний період.

Назва (укр.)	Назва (лат.)	ЧКУ	МСОП	ЄЧС	Берн	Бонн	CITES
Птахи Aves							
Яструб великий	<i>Accipiter gentilis</i>	-	-	-	2	1,2	2
Яструб малий	<i>Accipiter nisus</i>	-	-	-	2	1,2	2
Канюк звичайний	<i>Buteo buteo</i>	-	-	-	2	1,2	2
Орлан-білохвіст	<i>Haliaeetus albicilla</i>	РД	-	-	2	1,2	1
Сова вухата	<i>Asio otus</i>	-	-	-	2	-	2
Сова сіра	<i>Strix aluco</i>	-	-	-	2	-	2
Жовна чорна	<i>Dryocopus martius</i>	-	-	-	2	-	-
Жовна сива	<i>Picus canus</i>	-	-	-	2	-	-
Дятел звичайний	<i>Dendrocopos major</i>	-	-	-	2	-	-
Дятел середній	<i>Dendrocopos medius</i>	-	-	-	2	-	-
Дятел малий	<i>Dendrocopos minor</i>	-	-	-	2	-	-
Сорокопуд сірий	<i>Lanius excubitor</i>	РД	-	-	2	-	-
Волове очко	<i>Troglodytes troglodytes</i>	-	-	-	2	-	-
Зеленяк	<i>Chloris chloris</i>	-	-	-	2	-	-
Костогриз	<i>Coccothraustes coccothraustes</i>	-	-	-	2	-	-
Щиглик	<i>Carduelis carduelis</i>	-	-	-	2	-	-
Чикотень	<i>Turdus pilaris</i>	-	-	-	3	2	-
Синиця довгохвоста	<i>Aegithalos caudatus</i>	-	-	-	3	-	-
Синиця чорна	<i>Parus ater</i>	-	-	-	2	-	-
Синиця блакитна	<i>Parus caeruleus</i>	-	-	-	2	-	-
Синиця чубата	<i>Parus cristatus</i>	-	-	-	2	-	-
Синиця велика	<i>Parus major</i>	-	-	-	2	-	-
Гаїчка-пухляк	<i>Parus montanus</i>	-	-	-	2	-	-
Гаїчка болотяна	<i>Parus palustris</i>	-	-	-	2	-	-
Повзик	<i>Sitta europaea</i>	-	-	-	2	-	-

Назва (укр.)	Назва (лат.)	ЧКУ	МСОП	ЄЧС	Берн	Бонн	CITES
Підкоришник звичайний	<i>Certhia familiaris</i>	-	-	-	<b>2</b>	-	-
Золотомушка жовточуба	<i>Regulus regulus</i>	-	-	-	<b>2</b>	-	-
Крук	<i>Corvus corax</i>	-	-	-	<b>3</b>	-	-
<b>Ссавці Mammalia</b>							
Мідиця звичайна	<i>Sorex araneus</i>	-	-	-	<b>3</b>	-	-
Заєць сірий	<i>Lepus europaeus</i>	-	-	-	<b>3</b>	-	-
Бобер європейський	<i>Castor fiber</i>	-	-	-	<b>3</b>	-	-
Вивірка звичайна	<i>Sciurus vulgaris</i>	-	-	-	<b>3</b>	-	-
Мишівка лісова	<i>Sicista betulina</i>	<b>РК</b>	-	-	<b>2</b>	-	-
Куниця кам'яна	<i>Martes foina</i>	-	-	-	<b>3</b>	-	-
Куниця лісова	<i>Martes martes</i>	-	-	-	<b>3</b>	-	-
Борсук європейський	<i>Meles meles</i>	-	-	-	<b>3</b>	-	-
Горностай	<i>Mustela erminea</i>	<b>НО</b>	-	-	<b>3</b>	-	-
Ласка	<i>Mustela nivalis</i>	-	-	-	<b>3</b>	-	-
Тхір лісовий	<i>Mustela putorius</i>	<b>НО</b>	-	-	<b>3</b>	-	-
Видра річкова*	<i>Lutra lutra</i>	<b>НО</b>	<b>NT</b>	<b>NT</b>	<b>2</b>	-	<b>1</b>
Лось європейський	<i>Alces alces</i>	<b>ВР</b>	-	-	<b>3</b>	-	-
Козуля європейська	<i>Capreolus capreolus</i>	-	-	-	<b>3</b>	-	-

Примітки: \* – види тварин, які мають високий охоронний статус, але є мешканцями переважно нелісових територій;

ЧКУ – види, включені до Червоної книги України (2009); охоронні категорії: ЗН – зниклі; ЗП – зниклі в природі; ЗК – зникаючі; ВР – вразливі; РК – рідкісні; НО – неоцінені; НВ – недостатньо відомі;

МСОП – види, занесені до Червоного списку Міжнародного союзу охорони природи (IUCN, 2009); охоронні категорії: EX (Extinct) – Зниклий; EW (Extinct in the Wild) – Зниклий у дикому стані; CR (Critically Endangered) – Такий, що перебуває у критичному стані; EN (Endangered) – Такий, що перебуває у небезпечному стані; VU (Vulnerable) – Вразливий; NT (Near Threatened) – Близький до стану загрози зникнення;

ЄЧС – види, занесені до Європейського червоного списку;

Берн – види, включені до II-го (2) або III-го (3) Додатку Конвенції (Бернської) про охорону дикої флори та фауни та природних середовищ існування у Європі (1979);

Бонн – види, включені до I-го (1) або II-го (2) Додатку Конвенції (Боннської) про збереження мігруючих видів диких тварин;

CITES – види, включені до I-го (1) або II-го (2) Додатку Конвенції (Вашингтонської) про міжнародну торгівлю видами дикої фауни і флори, які перебувають під загрозою зникнення (1973).

Незначна кількість виявлених видів тварин у даних моніторингу за I квартал 2025 року підтверджує необхідність проведення подальших етапів моніторингу. Виявлення інших рідкісних видів фауни потребує більш детальних обстежень території протягом різних сезонів року.

## **2.4. Оселища, що підлягають охороні.**

### **D 5.2. Зарості крупних осок переважно без застою води.**

Наземні угруповання високих видів *Carex*, *Cladium* та *Cyperus*, скупчення, зазвичай маловидові та часто монодомінантні, на заболочених ґрунтах. Ці види також ростуть в складі обрамляючої рослинності біля водойм (СЗ.2).

Рослинні угруповання *Magnocaricion elatae*, *Carici-Rumicion hydrolopathi*.

Види *Ostericum palustre*, *Carex acuta*, *Carex acutiformis*, *Carex appropinquata*, *Carex elata*, *Carex lasiocarpa*, *Carex paniculata*, *Cladium mariscus*, *Schoenus nigricans*.

Додаток I Оселищної Директиви ЄС 7210: Карбонатні низинні болота з *Cladium mariscus* та з видами *Caricion davalliana*.

### **E 1.11. Євро-сибірські угруповання на уламках скель.**

Включає наступні підтипи, що окремо перераховані, або розділені одиниці у редакції 2010 року: E1.112 Угруповання *Sempervivum* або *Jovibarba* на уламках скель.

Розріджені угруповання низовин та височин на уламках скель у регіонах із субокеанічним, помірним, бореальним чи субсередземноморським кліматом Західної та Центральної Європи, на сході спорадично до країн Балтії та Чорного моря, сформовані здебільшого однорічниками та сукулентами або напівсукулентами на розкладених кам'янистих повернях полиць, виступів чи лобів, із вапняковими чи кременистими ґрунтами, що часто порушуються внаслідок ерозії чи діяльності норних тварин. Рослинність представлена угрупованнями *Alyso alyssoidis-Sedion* та *Seslerio-Festucion pallentis* (syn. *Bromopannonici-Festucion csikhegyensis*). Ці ділянки включають широку різноманітність окремих та часто дуже локальних, ізольованих угруповань, що дають притулок багатьом характерним видам, таким як *Erophila verna*, *Jovibarba hirta*, *Poa bulbosa*, *Sedum acre*, *Sedum album*, *Sedum sexangulare*, серед яких численними є рідкісні форми, у тому числі реліктові та еволюційно молоді таксони. Разом із більш розвинутими трав'яними угрупованнями одиниць E1.29, іноді E1.21-E1.25, E1.27, чи E1.281, дуже маловидовими угрупованнями одиниць H3.19 чи H3.2B та лакунарними чагарниковими формаціями одиниці F3.1., вони складають вищу рослинність середньоєвропейських континентальних кліфів та кам'янистих відслонень одиниці H3 (а саме, H3.1B, H3.1C та H3.2E).

Рослинні угруповання *Alyso alyssoidis-Sedion*, *Hyperico perforati-Scleranthion perennis*, *Sedo albiVeronicion dillenii*.

Види *Alyssum calycinum*, *Arabis auriculata*, *Cerastium spp.*, *Hornungia petraea*, *Jovibarba spp.*, *Saxifraga tridactylites*, *Sedum spp.*, *Sempervivum spp.*, *Teucrium botrys*.

Додаток I Оселищної Директиви ЄС 6110: Наскельні карбонатні або базифільні трав'яні угруповання *Alyso-Sedion albi*.

На досліджуваній території даний тип оселищ не трапляється.

## **E 2.2. Рівнинні та низькогірні сінокосні луки.**

Включає наступні підтипи, що окремо вказані у редакції 1998 року: E2.25  
Континентальні луки.

Мезотрофні сінокосні луки Європи на низьких висотах, удобрювані та добре дреновані. Вони найбільш характерні для неморальної та борео-неморальної зон Європи, але простягаються до Центральних Кордильєрів, Апенін та супра-середземномоської зони Балканського півострова та Греції.

Рослинні угруповання *Arrhenatherion elatioris*, *Calthion palustris*, *Cynosurion cristati*, *Deschampsion cespitosae*, *Molinion caeruleae*.

Види *Arrhenatherum elatius*, *Alchemilla xanthochlora*, *Alopecurus pratensis*, *Anthriscus sylvestris*, *Bromopsis erecta*, *Campanula patula*, *Crepis biennis*, *Dactylis glomerata*, *Daucus carota*, *Equisetum arvense*, *Festuca rubra*, *Galium album*, *Geranium pratense*, *Heracleum sphondylium*, *Knautia arvensis*, *Leucanthemum vulgare*, *Medicago sativa*, *Pastinaca sativa*, *Picris hieracioides*, *Pimpinella major*, *Sanguisorba officinalis*, *Trifolium dubium*, *Trisetum flavescens*.

Додаток I Оселищної Директиви ЄС 6510: Низинні сінокосні луки (*Alopecurus pratensis*, *Sanguisorba officinalis*).

### **Е 3.4. Мокрі або вологі евтрофні і мезотрофні луки.**

Вологі евтрофні та мезотрофні трав'яні угруповання та заплавні луки бореальної та неморальної зон з домінуванням злаків, комишів або *Scirpus sylvaticus*.

Рослинні угруповання *Calthion palustris*, *Deschampsion cespitosae*, *Molinion caeruleae*, *Arrhenatherion elatioris*, *Filipendulion ulmariae*.

Види Е3.42: *Juncus acutiflorus*. Е3.43: *Deschampsia cespitosa*; *Cnidium dubium*, *Viola persicifolia*, *Allium angulosum*, *Iris sibirica*, *Oenanthe silaifolia*, *Gratiola officinalis*, *Juncus atratus*, *Leucojum aestivum*, *Lythrum virgatum*. Е3.44: *Juncus effusus*, *Juncus conglomeratus*, *Juncus inflexus*, *Juncus compressus*, *Juncus tenuis*, *Carex hirta*, *Festuca arundinacea*, *Alopecurus geniculatus*, *Rumex crispus*, *Mentha longifolia*, *Mentha pulegium*, *Potentilla anserina*, *Potentilla reptans*, *Ranunculus repens*. Е3.46: *Cirsium canum*, *Alopecurus pratensis*, *Festuca pratensis*, *Deschampsia cespitosa*, *Polygonum bistorta*, *Angelica sylvestris*, *Scirpus sylvaticus*, *Caltha palustris*, *Valeriana simplicifolia*, *Ligularia bucovinensis*, *Telekia speciosa*.

Додаток I Оселищної Директиви ЄС. Підтип E3.43 = 6440: Заплавні луки річкових долин *Cnidion dubii* (*Deschampsion cespitosae*).

### **F 9.1. Прирічкові чагарники.**

Чагарникові зарості широколистяних верб, наприклад, *Salix pentandra*, біля річок. Також зарості *Alnus* spp. та вузьколистих верб, наприклад, *Salix elaeagnos*, якщо вони менше 5 метрів заввишки. Прирічкові чагарники *Hippophaë rhamnoides* та *Myricaria germanica*. За виключенням берегів річок, де домінують більш високі вузьколисті верби *Salix alba*, *Salix purpurea*, *Salix viminalis*, які розглядаються як лісові оселища (G1.1).

Рослинні угруповання *Epilobion fleischeri*, *Salicion albae*, *Salicion triandrae*, *Salicion eleagno-daphnoidis*, *Salicetalia purpureae*.

Види *Salix pentandra*, *Salix elaeagnos*, *Frangula alnus*, *Hippophaë rhamnoides*, *Myricaria germanica*.

Додаток I Оселищної Директиви ЄС.

3230: Альпійські ріки та їхня прибережна деревно-чагарникова рослинність з *Myricaria germanica*.

3240: Альпійські ріки та їхня прибережна деревно-чагарникова рослинність з *Salix elaeagnos*.

### **G 1.11. Прирічкові вербові ліси.**

Чагарникові та деревні формації із домінуванням верб (*Salix* spp), що межують із водотоками та зазнають періодичного затоплення, розвиваються на нещодавно відкладеному алювії. Вербові зарості особливо характерні для річок, які беруть початок у великих горських масивах. Чагарникові вербові формації також є елементом прирічкових сукцесій на рівнинах та височинах у всіх основних біомах, часто утворюючи смугу, що прилягає до водотоку. Більш високі деревні вербові формації часто формують наступний пояс у напрямку до берега у прирічковій сукцесії на рівнинах західного неморального, східного неморального та тепло-помірного гумідних лісових регіонів, та велику частину менш різноманітних прирічкових систем степової, середземноморської та холодно-пустельної зон. Можуть страждати від чужорідних інвазивних видів,

таких як *Solidago canadensis*, *Aster novi-belgii*, *Aster novae-angliae* та *Impatiens glandulifera*.

Рослинні угруповання *Salicetea purpureae*, *Salicion albae*.

Види *Aster novi-belgii*, *Impatiens glandulifera*, *Lycopus europaeus*, *Lysimachia vulgaris*, *Phalaroides arundinacea*, *Populus alba*, *Populus nigra*, *Salix* sp., *Urtica dioica*.

Додаток I Оселищної Директиви ЄС.

3240: Альпійські ріки та їхня прибережна деревно-чагарникова рослинність з *Salix elaeagnos*.

91E0: Заплавні ліси з *Alnus glutinosa* та *Fraxinus excelsior* (*Alno-Padion*, *Alnion incanae*, *Salicion albae*).

92A0: Галерейні ліси з *Salix alba* та *Populus alba*. Пов'язані типи оселищ Європейські типи лісів: 12.1 Прибережні ліси.

### **3. Результати моніторингу ділянок планованої діяльності.**

В рамках проведення післяпроектного моніторингу на виконання вимог висновку з ОВД Мінекоенерго України №7-03/12-20197124069/1 від 07.02.2020 року за результатами оцінки впливу на довкілля у I кварталі 2025 року виконано науково-дослідну роботу у межах Іванківського надлісництва філії “Столичний лісовий офіс” ДП “Ліси України”. Незначна кількість виявлених видів тварин у даних моніторингу за I квартал 2025 року підтверджує необхідність проведення подальших етапів моніторингу. Виявлення інших рідкісних видів фауни потребує більш детальних обстежень території господарства протягом різних сезонів року.

Під час досліджень було проведено наступні роботи:

- моніторинг сучасного стану видів тварин та рослин, занесених до Червоної книги на місцях провадження планованої діяльності лісового господарства;

- збір інформації щодо ідентифікування нових місць зростання раритетних рослин та перебування рідкісних тварин, занесених до Червоної книги України на місцях провадження планованої діяльності;

Моніторингові дослідження проводились згідно планових технічних завдань протягом I кварталу 2025 року на ділянках планованої діяльності підприємства. З метою об'єктивної оцінки впливу лісогосподарської діяльності на лісові природні комплекси, моніторингові ділянки обирались переважно на території різних кварталів лісництв господарства та на різних стадіях їх розробки.

Під час рекогносцирувальних виїздів у I кварталі 2025 року моніторингові дослідження проводились на території Жеревського та Леонівського лісництв Іванківського надлісництва. Дослідженнями охоплено ділянки, які відведені під суцільнолісосічні рубки головного користування.

### **3.1. Результати обстеження ділянок.**

Ділянка № 1.



Рис. 3.1. Загальний вигляд ділянки № 1.

Жеревське лісництво, квартал 6, виділ 4, площа 1,4 га (рис. 3.1-3.2). На ділянці проводилася суцільнолісосічна рубка головного користування. Господарство – хвойне (Сз). Лісорубний квиток № 20250108-000460. Категорія лісів – експлуатаційні, лісотаксовий пояс 1. Строк закінчення заготівлі 31.12.2025 р., строк закінчення вивезення деревини – 31.03.2026 р. Всього запас деревини, дозволений до заготівлі – 512 куб. м, в тому числі стовбурної ліквідної – 451 куб. м. Вивезення дозволяється одночасно із заготівлею після приймання в установленому порядку заготовленої лісопродукції. Вирубуванню не підлягають екологічні дерева: Дз – 7 шт. Спосіб очищення ділянки – комбінований (табл. 3.1).



Рис. 3.2. Стовпчик на межі ділянки № 1.

Таблиця 3.1

Характеристика ділянки Жеревське л-во, кв. 6, вид. 4

Лісництво	Жеревське
-----------	-----------

Квартал	6
Виділ	4
Площа, га	1,4
Господарство	Хвойне (Сз)
Лісорубний квиток	№ 20250108-000460
Лісотаксовий пояс	1
Категорія лісів	Експлуатаційні
Строк закінчення заготівлі	31.12.2025
Всього запас деревини, дозволений до заготівлі, куб.м	512
Запас деревини, дозволений до заготівлі, в т. ч. ліквідної, куб.м	451

Ділянка № 2.



Рис. 3.3. Загальний вигляд ділянки № 2.

Жеревське лісництво, квартал 60, виділ 10,7, площа 2,4 га (рис. 3.3-3.4). На ділянці проводилася суцільнолісосічна рубка головного користування. Господарство – хвойне (Сз). Лісорубний квиток № 20250115-000113. Категорія лісів – експлуатаційні, лісотаксовий пояс 1. Строк закінчення заготівлі 31.12.2025 р., строк закінчення вивезення деревини – 31.03.2026 р. Всього запас деревини, дозволений до заготівлі – 418 куб. м, в тому числі стовбурної ліквідної – 373 куб. м. Вивезення дозволяється одночасно із заготівлею після приймання в установленому порядку заготовленої лісопродукції. Вирубуванню не підлягають екологічні дерева: Дз – 9 шт., Сз – 4 шт. Спосіб очищення ділянки – комбінований (табл. 3.2).



Рис. 3.4. Стовпчик на межі ділянки № 2.

Таблиця 3.2

Характеристика ділянки Жеревське л-во, кв. 60, вид. 10,7

Лісництво	Жеревське
Квартал	60
Виділ	10,7
Площа, га	2,4
Господарство	Хвойне (Сз)
Лісорубний квиток	№ 20250115-000113
Лісотаксовий пояс	1
Категорія лісів	Експлуатаційні
Строк закінчення заготівлі	31.12.2025
Всього запас деревини, дозволений до заготівлі, куб.м	418
Запас деревини, дозволений до заготівлі, в т. ч. ліквідної, куб.м	373

### Ділянка № 3.



Рис. 3.5. Загальний вигляд ділянки № 3.

Жеревське лісництво, квартал 63, виділ 6, площа 0,8 га (рис. 3.5-3.6). На ділянці проводилася суцільнолісосічна рубка головного користування. Господарство – хвойне (Сз). Лісорубний квиток № 20250120-000295. Категорія лісів – експлуатаційні, лісотаксовий пояс 1. Строк закінчення заготівлі 31.12.2025 р., строк закінчення вивезення деревини – 31.03.2026 р. Всього запас деревини, дозволений до заготівлі – 340 куб. м, в тому числі стовбурної ліквідної – 306 куб. м. Вивезення дозволяється одночасно із заготівлею після приймання в установленому порядку. Вирубуванню не підлягають екологічні дерева: Сз – 1 шт., Дз – 4 шт. Спосіб очищення ділянки – комбінований (табл. 3.3).



Рис. 3.6. Ствпчик на межі ділянки № 3.

Таблиця 3.3

Характеристика ділянки Жеревське л-во, кв. 63, вид. 6

Лісництво	Жеревське
-----------	-----------

Квартал	63
Виділ	6
Площа, га	0,8
Господарство	Хвойне (Сз)
Лісорубний квиток	№ 20250120-000295
Лісотаксовий пояс	1
Категорія лісів	Експлуатаційні
Строк закінчення заготівлі	31.12.2025
Всього запас деревини, дозволений до заготівлі, куб.м	340
Запас деревини, дозволений до заготівлі, в т. ч. ліквідної, куб.м	306

Ділянка № 4.



Рис. 3.7. Загальний вигляд ділянки № 4.

Леонівське лісництво, квартал 26, виділ 2,4, площа 3 га (рис. 3.7-3.8). На ділянці проводилася суцільнолісосічна рубка головного користування. Господарство – хвойне (Сз). Лісорубний квиток № 20250109-000351. Категорія лісів – експлуатаційні, лісотаксовий пояс 1. Строк закінчення заготівлі 31.12.2025 р., строк закінчення вивезення деревини – 31.03.2026 р. Всього запас деревини, дозволений до заготівлі – 1396 куб. м, в тому числі стовбурної ліквідної – 1240 куб. м. Вивезення дозволяється одночасно із заготівлею після приймання в установленому порядку. Вирубуванню не підлягають екологічні дерева: Сз – 22 шт., Дз – 3 шт. Спосіб очищення ділянки – комбінований (табл. 3.4).



Рис. 3.8. Стовпчик на межі ділянки № 4.

Таблиця 3.4

Характеристика ділянки Леонівське л-во, кв. 26, вид. 2,4

Лісництво	Жеревське
-----------	-----------

Квартал	26
Виділ	2,4
Площа, га	3
Господарство	Хвойне (Сз)
Лісорубний квиток	№ 20250109-000351
Лісотаксовий пояс	1
Категорія лісів	Експлуатаційні
Строк закінчення заготівлі	31.12.2025
Всього запас деревини, дозволений до заготівлі, куб.м	1396
Запас деревини, дозволений до заготівлі, в т. ч. ліквідної, куб.м	1240

### 3.2. Результати моніторингу лісозаготівель.

Під час проведення моніторингових досліджень протягом I кварталу 2025 року на ділянках планованої діяльності Іванківського надлісництва філії “Столичний лісовий офіс” ДП “Ліси України” здійснювався огляд місць заготівлі деревини, інших продуктів лісу та використання корисних властивостей лісів з метою моніторингу стану видів фауни та флори, занесених до Червоної книги України.

Розрахункова лісосіка рубок головного користування на території впровадження планованої діяльності господарства на 2025 рік становить 93108 куб. м на території 241,9 га (додатки А-І).

Обстеження насаджень Іванківського надлісництва філії “Столичний лісовий офіс” ДП “Ліси України” показало, що в цілому вони мають задовільний лісопатологічний та санітарний стан, деякі цінні лісові ділянки та окремі старовікові дерева зберігаються тут в якості об'єктів та територій природно-заповідного фонду (додатки Й-К).

На кожну лісосіку до початку її розробки складається карта технологічного процесу розроблення лісосіки (технологічна карта), яка з урахуванням конкретних умов відображає лісівничі та організаційні вимоги до виконання робіт.

У технологічних картах розроблення лісосік зокрема містяться:

- перелік підготовчих робіт;
- схема розробки лісосіки з нанесеними на неї виробничими об'єктами, устаткуванням, дорогами, волоками тощо;
- способи проведення лісозаготівельних операцій (звалювання дерев, обрубкування сучків, трелювання, спуск, кряжування, сортування, штабелювання, навантаження деревини, очищення місць рубок);
- черговість розробки лісосік;
- заходи щодо охорони праці;
- природоохоронні вимоги (запобігання ерозії ґрунтів, збереження підросту, залишення цінних дерев тощо).

Наявність матеріально-технічного забезпечення підприємства дозволяє використовувати технологію розробки лісосік механізованим способом на базі бензомоторних пил і форвардерів (або тракторів з трелювальними пристроями), яка цілком прийнятна для всіх видів суцільних рубок, а також поступових рубок з обмеженим об'ємом вирубки дерев.

Прокладання волоків по руслах постійних чи тимчасових водотоків не виявлене. Загальна площа волоків, прокладених з порушенням ґрунтової поверхні не перевищує 15 % від площі лісосіки. Загальна площа, зайнята під навантажувальними пунктами, виробничими і побутовими об'єктами не перевищує 3 % від площі лісосіки. Під час проведення поступових рубок особлива увага приділяється збереженню дерев, що залишаються на лісосіці. Звалювання дерев, призначених до рубки, у більшості випадків здійснюється у проміжках між ростучими з урахуванням необхідності збереження підросту і молодняка.

Підприємство надає перевагу комбінованим методам очищення лісосік. Певна частина лісосічних решток укладається на проїзну частину волоків з наступним ущільненням і подрібненням. Інша частина укладається на укоси волоків, місця появи початкових ерозійних процесів чи подрібнюється і рівномірно розкидається по площі лісосіки. Крупні лісосічні рештки укладаються в купи чи вали.

Матеріали відводів ділянок відповідають даним, зазначеним у лісорубних квитках, межі відводів є чітко видимими. Ознак лісових порушень на лісосіках та прилеглих до них насадженнях (незаконна рубка дерев, засмічення лісів відходами, в тому числі побутовими, пошкодження чи знищення лісових культур і молодняка, тощо) також не виявлено. Фактів про порушення природоохоронного законодавства та невиконання приписів Державної екологічної інспекції України з боку підприємства не було виявлено.

### **3.3. Заходи з запобігання негативного впливу господарської діяльності на довкілля.**

Для зменшення негативного впливу лісогосподарських заходів на біологічне різноманіття та задля збереження рідкісних видів тварин та рослин, виявлених на територіях впровадження планової діяльності Іванківського надлісництва філії “Столичний лісовий офіс” ДП “Ліси України” рекомендується вжити наступних заходів:

- забезпечити дотримання “сезону тиші” у період з 1 квітня до 15 червня шляхом непроведення рубок на відтворюваних ділянках в рамках Закону України “Про тваринний світ”;

- з метою проведення комплексу збалансованих заходів, спрямованих на охорону місць гніздування рідкісних видів птахів та проведення лісогосподарської діяльності у місцях гніздування таких видів, під час проведення рубок залишати охоронні зони навколо жилих гнізд розміром відповідно до певного виду птаха (відповідно до наказу Міністерства екології та

природних ресурсів України № 557 від 29.12.2016 “Про додаткові заходи щодо збереження рідкісних та зникаючих видів тварин і рослин” та постанови КМУ “Про затвердження Порядку створення охоронних зон для збереження біорізноманіття у лісах та Порядку створення охоронних зон для збереження об’єктів Червоної книги України” № 499 від 12 травня 2023 р.);

- не дозволяється вирубування і пошкодження рідкісних і цінних дерев та чагарників, занесених до Червоної книги України, насінників і плюсових дерев, а також дерев з гніздами рідкісних видів птахів, занесених до Червоної книги України, дуплистих та найстаріших дерев;

- забезпечити реалізацію заходів з охорони об’єктів Червоної книги України з урахуванням індивідуальних вимог щодо кожного з видів;

- під час проведення рубок застосовувати технології, які дають змогу максимально зберігати дерева, що не підлягають вирубуванню, підріст, підлісок, трав’яний покрив та ґрунти;

- здійснювати діяльність відповідно до Законів України “Про охорону навколишнього природного середовища”, “Про тваринний світ”, “Про природно-заповідний фонд України”, “Про Червону книгу України”;

- здійснювати діяльність відповідно до інших природоохоронних заходів, передбаченими відповідними технологічними регламентами та звітом з ОВД;

- забезпечити здійснення додаткової оцінки впливу на довкілля у разі змін планованої діяльності.

## Висновки

1. Основною плановою діяльністю Іванківського надлісництва філії “Столичний лісовий офіс” ДП “Ліси України” є використання лісових ресурсів шляхом проведення суцільнолісосічних рубок головного користування. Розрахункова лісосіка рубок головного користування на території впровадження планованої діяльності господарства на 2025 рік становить 93108 куб.м на території 241,9 га.
2. На території впровадження планової діяльності Іванківського надлісництва у I кварталі 2025 р. (Жеревське та Леонівське лісництва) рідкісних видів рослин та тварин не було виявлено, однак територія лісового фонду підприємства є потенційно придатною для існування багатьох рідкісних видів фауни і флори, виявлення яких потребує подальшого моніторингу.
3. Обстеження насаджень господарства показало, що в цілому вони мають задовільний лісопатологічний та санітарний стан, деякі цінні лісові ділянки та окремі старовікові дерева зберігаються тут в якості об'єктів та територій природно-заповідного фонду.
4. Значних розбіжностей між очікуваним та фактичним впливом на довкілля рубок головного користування на території Іванківського надлісництва у I кв. 2025 р. не було виявлено. Кількість та видовий склад екологічних дерев, залишених на ділянках відповідає даним, наведеним про них у лісорубних квитках.
5. З метою збереження рідкісних видів, які зустрічаються чи потенційно можуть зустрічатися на території господарства при здійсненні планової лісогосподарської діяльності необхідно забезпечити дотримання рекомендацій, наведених у даному звіті та у звіті з ОВД.

## Список використаних джерел

1. Андрієнко Т.Л., Перегрим М.М. Офіційні переліки регіонально рідкісних рослин адміністративних територій України (довідкове видання). – К.: Альтерпрес, 2012. – 148 с.
2. Богомаз М.В., Шевченко Н.М. Знахідки рослин Червоної книги України протягом 2007-2018 років на існуючих і перспективних територіях природно-заповідного фонду // Знахідки рослин і грибів Червоної книги та Бернської конвенції (Резолюція 6). – Т. 1 (Серія: «Conservation Biology in Ukraine». – Вип. 11). – Київ-Чернівці: Друк Арт, 2019. – С. 51-58.
2. Вінніченко Т.С. Рослини України під охороною Бернської конвенції / Вінніченко Т.С. – К.: Хімджест, 2006. – 176 с.
3. Гаврись Г.Г., Полуда А.М., Домашлінець В.Г., Фесенко Г.В., Давиденко І.В., Боярчук В.П., Кузьменко Ю.В., Цуканова С.В., Тайкова С.Ю., Сипко А.В. Птахи України під охороною Бернської конвенції / Під ред. Гаврися Г.Г. – К: Фітосоціоцентр, 2003. – 395 с.
4. Годлевська О., Різун В., Фесенко Г., Куцоконь Ю., Загороднюк І., Шевченко М., Іноземцева Д. Фауна України: охоронні категорії. Довідник / Ред. О. Годлевська, Г. Фесенко. – Київ, 2010. – 80 с.
5. Давиденко І.В., Панчук О.С. Реєстрації «червонокнижних» тварин протягом 2008-2018 рр. // Знахідки видів рослин, тварин та грибів, що знаходяться під охороною, в Україні. (Серія: «Conservation Biology in Ukraine». – Вип. 19.). – Київ, 2020. – С. 177-180.
6. Доброчаєва Д.Н., Котов М.И., Прокудин Ю.Н. и др. Определитель высших растений Украины. – К.: Наукова думка, 1987. – 548 с.
7. Кагало О.О., Проць Б.Г. Оселищна концепція збереження біорізноманіття: базові документи Європейського Союзу. – Львів: ЗУКЦ, 2012. – 278 с.
8. Кременецька Є.О., Тищенко В.М., Сагайдак А.В. Методологія підходу щодо збереження ключових помешкань лісових тварин під час проведення рубок лісу

// Лісове і мисливське господарство: сучасний стан та перспективи розвитку. Збірник наук. статей учасників міжнародної науково-практичної конференції. – Житомир, 2008. – Т. 1. – С. 110 -114.

9. Куземко А., Садогурська С., Борисенко К., Василюк О. Тлумачний посібник оселищ Резолюції № 4 Бернської конвенції, що знаходяться під загрозою і потребують спеціальних заходів охорони. Третій проект версії 2015 року. – К., 2017. – 124 с.

10. Куземко А.А., Дідух Я.П., Онищенко В.А., Шеффер Я.. Національний каталог біотопів України. – К.: ФОП Клименко Ю.Я., 2018. – 442 с

11. Куземко А.А., Борисенко К.А. Проектування і збереження територій мережі Емеральд (Смарагдової мережі). Методичні матеріали. – К.: «LAT & K», 2019. – 78 с.

12. Панчук О.С., Давиденко І.В. Знахідки рослин Червоної книги в різних областях України // Знахідки рослин і грибів Червоної книги та Бернської конвенції (Резолюція 6). – Т. 1 (Серія: «Conservation Biology in Ukraine». – Вип. 11). – Київ-Чернівці: Друк Арт, 2019. – С. 306-311.

13. Панчук О.С., Плига А.В., Гриник Є.О., Зикова М.О., Карпюк Т.С., Бондарчук Ю.М., Попов Г.В., Давиденко І.В., Данілов О.А., Шелестов А.О., Ковальов М.О., Гнезділова О.О., Ключова К.В., Зінькевич Ж.О., Стопчик В.П., Волкова Г.М. Лісові види рослин Червоної книги України в Київській області // Знахідки рослин і грибів Червоної книги та Бернської конвенції (Резолюція 6). – Т. 1 (Серія: «Conservation Biology in Ukraine». – Вип. 11). – Київ-Чернівці: Друк Арт, 2019. – С. 312-318.

14. Полянська К.В., Борисенко К.А., Павлачик П. та ін. Залучення громадськості та науковців до проектування мережі Емеральд (Смарагдової мережі) в Україні / Під ред. д.б.н. А. Куземко. – К., 2017. – 304 с.

15. Червона книга України. Рослинний світ / за ред. Я. П. Дідуха – К.: Глобал-консалтинг, 2009. – 900 с.

16. Червона книга України. Тваринний світ / за ред. І. А. Акімова – К.: Глобал-консалтинг, 2009. – 600 с.



Затверджено  
 наказ Міністерства захисту довкілля та  
 природних ресурсів України  
 31.12.2020 р. № 408

**Розрахункова лісosisва**  
 для постійного лісокористування  
 Київської області на 2020 - 2024 роки

ліквіди деревина, тис. м. куб.

Найменування постійних лісокористувань (класифікація лісів)	Категорія лісів *	Усього	У тому числі по господарствах										м'якшисва		
			хвойне		твердолистяне		у тому числі по господарствах						усього		
			усього	соснова	листяна	усього	дубова	букова	ясенева	грабова	березова	осикова	чирнолісна		
1	2	3	4	5	6	7	8	9	10	11	12	13	14	15	
		0,71	0,71	0,71											
ДП «Лавківське лісове господарство»	3	7,68	6,12	6,12	0,24					0,24	1,32	0,73		0,59	
	4	98,44	82,72	82,08	0,64	1,76				2,05	11,91	7,9	1,51	2,50	
<b>Разом:</b>		<b>106,83</b>	<b>89,55</b>	<b>88,91</b>	<b>0,64</b>	<b>4,05</b>	<b>1,76</b>			<b>2,29</b>	<b>13,23</b>	<b>8,63</b>	<b>1,51</b>	<b>3,09</b>	

\*1 - ліси природохоронного, наукового, історико-культурного призначення;  
 \*2 - рекреаційно-оздоровчі ліси;  
 \*3 - захисні ліси;  
 \*4 - експлуатаційні ліси.

Директор Департаменту з питань надкористування та відновлення довкілля

Олександр ШУСТ

Лісорубні квитки, видані Іванківському надлісництву філії “Столичний лісовий офіс” ДП “Ліси України”.

ЗАТВЕРДЖЕНО  
 Наказ Міністерства захисту довкілля  
 та природних ресурсів України  
 21 липня 2023 року № 520



Спеціальний дозвіл на спеціальне використання лісових ресурсів (лісорубний квиток)  
 №20250108-000460

Адміністративно-територіальна одиниця місцезнаходження/місце проживання (перебування) постійного лісокористувача (відокремленого підрозділу)/власника лісів

Київська область

Постійний лісокористувач (відокремлений підрозділ)/власник лісів

ДП “Ліси України” (Філія “Столичний лісовий офіс” Державного спеціалізованого господарського підприємства “Ліси України”)

Найменування лісництва (структурного підрозділу)

Жеревське (ДП “Іванківське ЛГ”) Іванківське надлісництво

Система рубок

РГК - суцільні

Вид, спосіб рубки

Суцільнолісосічна рубка

Спосіб обліку

за площею

На підставі

наказ Міністерства захисту довкілля та природних ресурсів України від 31.12.20 №408

Вивезення дозволяється

Одночасно з заготівлею після приймання в установленому порядку

рубати в раунок

ліміту заготівлі деревини в порядку рубок головного користування 2025 року

Лісотаксовий пояс

1

Ідентифікаційний номер ділянки	Категорія лісу	Номер кварталу	Номер виділу, підвиділу	Площа ділянки, гектарів	Господарство, господарська секція	Забезпечення збереження лісового		Запас деревини, кубічних метрів			Регіона платів, гривень			Необхідно сплатити з урахуванням індексації (визначити гривень)				
						на площі, гектарів	кількість типичних штук на 1 гектар	ділянки	дровини	розмір лінійної заготовки	кількість лінійної заготовки	вартість лінійної заготовки	вартість лінійної заготовки		вартість лінійної заготовки			
1455087	експлуатаційне лісся	6	4	1.40	хв - хвойне, Соснова	0	0	265	186	451	19	42	512	71917	2115	82	0	74116
	Усього			1.40	хв - хвойне, Соснова	0	0	265	186	451	19	42	512	71917	2115	82	0	74116

Підстава для індексації(зніжки)

Строк внесення плати за деревину, що відпускається

Відповідно до Податкового кодексу

Вирубування не підлягають

Дз - 7шт.

Термін закінчення заготівлі

31.12.2025 р.

Вивезення дозволяється

Одночасно з заготівлею після приймання в установленому порядку

Термін закінчення вивезення

31.03.2026 р.

Умови зберігання деревини

Відповідно до вимог, встановлених Санітарними правилами в лісах

Спосіб очищення

Комбінований

Розробка лісосік проводиться згідно із технологічними картами.

Особливі умови

Спеціальний дозвіл на спеціальне використання лісових ресурсів (лісорубний квиток) видав Воробієв Володимир Васильович

Лісокористувачі зобов'язані дотримуватися вимог Порядку спеціального використання лісових ресурсів, затвердженого постановою Кабінету Міністрів України від 23 травня 2007 року № 761.

За порушення Порядку спеціального використання лісових ресурсів, затвердженого постановою Кабінету Міністрів України від 23 травня 2007 року № 761, заготівля деревини може бути припинена в установленому порядку

Спеціальний дозвіл на спеціальне використання лісових ресурсів (лісорубний квиток) отримав

Федорій Тарас Миколайович

(найменування посади, Власне ім'я, ПРІЗВИЩЕ відповідальної особи постійного лісокористувача (відокремленого підрозділу)/власника)

ЗАТВЕРДЖЕНО

Наказ Міністерства захисту довкілля  
та природних ресурсів України  
21 липня 2023 року № 520



Спеціальний дозвіл на спеціальне використання лісових ресурсів (лісорубний квиток)

№20250115-000113

Адміністративно-територіальна одиниця місцезнаходження/місце проживання (перебування) постійного лісокористувача (відокремленого підрозділу)/власника лісів:  
Київська область

Постійний лісокористувач (відокремлений підрозділ)/власник лісів

ДП "Ліси України" (Філія "Столичний лісовий офіс" Державного спеціалізованого господарського підприємства "Ліси України")

Найменування лісництва (структурного підрозділу)

Жеревське (ДП "Іванківське ЛГ") Іванківське надлісництво

Система рубок

РГК - суцільні

Вид, спосіб рубки

Суцільнолісосічна рубка

Спосіб обліку

за площею

На підставі

наказ Міністерства захисту довкілля та природних ресурсів України від 31.12.20 №408

Вивезення дозволяється

Одночасно з заготівлею після приймання в установленому порядку

рубати в рахунок

ліміту заготівлі деревини в порядку рубок головного користування 2025 року

Лісотаксовий пояс

1

Ідентифікаційний номер ділянки	Категорія лісу	Номер кварталу	Номер виділу, підвиділу	Площа ділянки, гектарів	Господарство, господарська секція	Забезпечення дережини пдросту			Запас деревини, кубічних метрів			Регіональна плата, гривень			Необхідно сплатити з урахуванням індексації (гривень)			
						на площі, гектарів	кількість, штук на 1 гектар	ділянки	запасу деревини	вексту в хмизі, куб. метр	разом з запасу в хмизі, куб. метр	разом з запасу в хмизі, куб. метр	вексту в хмизі, куб. метр	разом з запасу в хмизі, куб. метр				
1457861	експлуатаційне лісьє	60	10.7	2.40	хв - хвойне, Соснова	0	0	272	101	373	8	37	418	76023	966	29	0	77018
	Усього			2.40	хв - хвойне, Соснова	0	0	272	101	373	8	37	418	76023	966	29	0	77018

Підстава для індексації(зніжки)

Строк внесення плати за деревину, що відпускається

Відповідно до Податкового кодексу

Вирубування не підлягають

С3-4шт. Д3-9шт.

Термін закінчення заготівлі

31.12.2025 р.

Вивезення дозволяється

Одночасно з заготівлею після приймання в установленому порядку

Термін закінчення вивезення

31.03.2026 р.

Умови зберігання деревини  
Відповідно до вимог, встановлених Санітарними правилами в лісах

Спосіб очищення  
Комбінований

Розробка лісосік проводиться згідно із технологічними картами.

Особливі умови

Спеціальний дозвіл на спеціальне використання лісових ресурсів (лісорубний квиток) видав Воробієв Володимир Васильович

Лісокористувачі зобов'язані дотримуватися вимог Порядку спеціального використання лісових ресурсів, затвердженого постановою Кабінету Міністрів України від 23 травня 2007 року № 761.

За порушення Порядку спеціального використання лісових ресурсів, затвердженого постановою Кабінету Міністрів України від 23 травня 2007 року № 761, заготівля деревини може бути припинена в установленому порядку

Спеціальний дозвіл на спеціальне використання лісових ресурсів (лісорубний квиток) отримав Федорій Тарас Миколайович  
(найменування посади, Власне ім'я, ПРІЗВИЩЕ відповідальної особи постійного лісокористувача (відокремленого підрозділу)/власника)

ЗАТВЕРДЖЕНО

Наказ Міністерства захисту довкілля  
та природних ресурсів України  
21 липня 2023 року № 520



Спеціальний дозвіл на спеціальне використання лісових ресурсів (лісорубний квиток)  
№20250120-000295

Адміністративно-територіальна одиниця місцезнаходження/місце проживання (перебування) постійного лісокористувача (відокремленого підрозділу)/власника лісів:  
**Київська область**

Постійний лісокористувач (відокремлений підрозділ)/власник лісів

**ДП "Ліси України" (Філія "Столичний лісовий офіс" Державного спеціалізованого господарського підприємства "Ліси України")**

Найменування лісництва (структурного підрозділу)

**Жеревське (ДП "Іванківське ЛГ") Іванківське надлісництво**

Система рубок

**РГК - суцільні**

Вид, спосіб рубки

**Суцільнолісосічна рубка**

Спосіб обліку

**за площею**

На підставі

наказ Міністерства захисту довкілля та природних ресурсів України від 31.12.20 №408

Вивезення дозволяється

Одночасно з заготівлею після приймання в установленому порядку

рубати в ракунок

ліміту заготівлі деревини в порядку рубок головного користування 2025 року

Лісотаксовий пояс

1

Ідентифікаційний номер ділянки	Категорія лісу	Номер кварталу	Номер відлуну, підвізю	Площа ділянки, гектарів	Господарство, господарська секція	Забезпечення збереження лісовості		Запас деревини, кубічних метрів			Регіональна плата, гривень			Необхідно сплатити з урахуванням індексації (гривень)					
						на площі, гектарів	кількість типичних штук на 1 гектар	ділянки	разом лісової заготовки	разом лісової заготовки з запасу	разом лісової заготовки з запасу	разом лісової заготовки з запасу	разом лісової заготовки з запасу						
1459399	експлуатаційне ліси	63	6	0.80	хв - хвойне, Соснова	0	0	250	55	306	5	29	340	67197	502	16	0	67715	67716
	Усього			0.80	хв - хвойне, Соснова	0	0	250	55	306	5	29	340	67197	502	16	0	67715	67716

Підстава для індексації(зніжки)

Строк внесення плати за деревину, що відпускається

Відповідно до Податкового кодексу

Вирубування не підлягають

С3-1шт. Д3-4шт.

Термін закінчення заготівлі

31.12.2025 р.

Вивезення дозволяється

Одночасно з заготівлею після приймання в установленому порядку

Термін закінчення вивезення

31.03.2026 р.

Умови зберігання деревини

Відповідно до вимог, встановлених Санітарними правилами в лісах

Спосіб очищення

Комбінований

Розробка лісосік проводиться згідно із технологічними картами.

Особливі умови

Спеціальний дозвіл на спеціальне використання лісових ресурсів (лісорубний квиток) видав Васьков Богдан Костянтинович

Лісокористувачі зобов'язані дотримуватися вимог Порядку спеціального використання лісових ресурсів, затвердженого постановою Кабінету Міністрів України від 23 травня 2007 року № 761.

За порушення Порядку спеціального використання лісових ресурсів, затвердженого постановою Кабінету Міністрів України від 23 травня 2007 року № 761, заготівля деревини може бути припинена в установленому порядку

Спеціальний дозвіл на спеціальне використання лісових ресурсів (лісорубний квиток) отримав

Федорій Тарас Миколайович

(найменування посади, Власне ім'я, ПРІЗВИЩЕ відповідальної особи постійного лісокористувача (відокремленого підрозділу)/власника)

ЗАТВЕРДЖЕНО

Наказ Міністерства захисту довкілля  
та природних ресурсів України  
21 липня 2023 року № 520



**Спеціальний дозвіл на спеціальне використання лісових ресурсів (лісорубний квиток)**

№20250109-000351

Адміністративно-територіальна одиниця місцезнаходження/місце проживання (перебування) постійного лісокористувача (відокремленого підрозділу)/власника лісів:  
**Київська область**

Постійний лісокористувач (відокремлений підрозділ)/власник лісів

**ДП "Ліси України" (Філія "Столичний лісовий офіс" Державного спеціалізованого господарського підприємства "Ліси України")**

Найменування лісництва (структурного підрозділу)

**Леонівське (ДП "Іванківське ЛГ") Іванківське надлісництво**

Система рубок

**РГК - суцільні**

Вид, спосіб рубки

**Суцільнолісосічна рубка**

Спосіб обліку

**за площею**

На підставі

наказ Міністерства захисту довкілля та природних ресурсів України від 31.12.20 №408

Вивезення дозволяється

Одночасно з заготівлею після приймання в установленому порядку

рубати в рахунок

ліміту заготівлі деревини в порядку рубок головного користування 2025 року

Лісотаксовий пояс

1

Ідентифікаційний номер ділянки	Категорія лісу	Номер кварталу	Номер виділу, підвиділу	Площа ділянки, гектара	Господарство, господарська секція	Забезпечення збереження лісового фонду			Запас деревини, кубічних метрів			Регіональна плата, гривень			Необхідно сплатити з урахуванням індексації (звичайні гривень)			
						площа, гектара	кількість тис. штук на 1 гектар	ділянка	рама лісової ділянки	лімажу в лісової ділянки	верстуну лісової ділянки	рама лісової ділянки	лімажу лісової ділянки	верстуну лісової ділянки		сума	сума	
1455784	експлуатаційні ліси	26	2.4	3.00	хв - хвойне, Соснова	0	0	1090	151	1240	24	132	1396	275700	1251	79	0	277030
	Усього			3.00	хв - хвойне, Соснова	0	0	1090	151	1240	24	132	1396	275700	1251	79	0	277030

Підстава для індексації(зніжки)

Строк внесення плати за деревину, що відпускається

Відповідно до Податкового кодексу

Вирубування не підлягають

Сз-22 шт. Дз-3шт.

Термін закінчення заготівлі

31.12.2025 р.

Вивезення дозволяється

Одночасно з заготівлею після приймання в установленому порядку

Термін закінчення вивезення

31.03.2026 р.

Умови зберігання деревини

Відповідно до вимог, встановлених Санітарними правилами в лісах

Спосіб очищення

Комбінований

Розробка лісосік проводиться згідно із технологічними картами.

Особливі умови

Спеціальний дозвіл на спеціальне використання лісових ресурсів (лісорубний квиток) видав Воробієв Володимир Васильович

Лісокористувачі зобов'язані дотримуватися вимог Порядку спеціального використання лісових ресурсів, затвердженого постановою Кабінету Міністрів України від 23 травня 2007 року № 761.

За порушення Порядку спеціального використання лісових ресурсів, затвердженого постановою Кабінету Міністрів України від 23 травня 2007 року № 761, заготівля деревини може бути припинена в установленому порядку

Спеціальний дозвіл на спеціальне використання лісових ресурсів (лісорубний квиток) отримав

Федорій Тарас Миколайович

(найменування посади, Власне ім'я, ПРІЗВИЩЕ відповідальної особи постійного лісокористувача (відокремленого підрозділу)/власника)

Плани обстежених ділянок рубок головного користування з описами суміжних ділянок.

ЗАТВЕРДЖЕНО  
Наказ Міністерства захисту довкілля  
природних ресурсів України  
21 липня 2023 року № 520

**План лісосіки**

Відведення для суцільної рубки головного користування 20 25 рік  
(вид заходу)

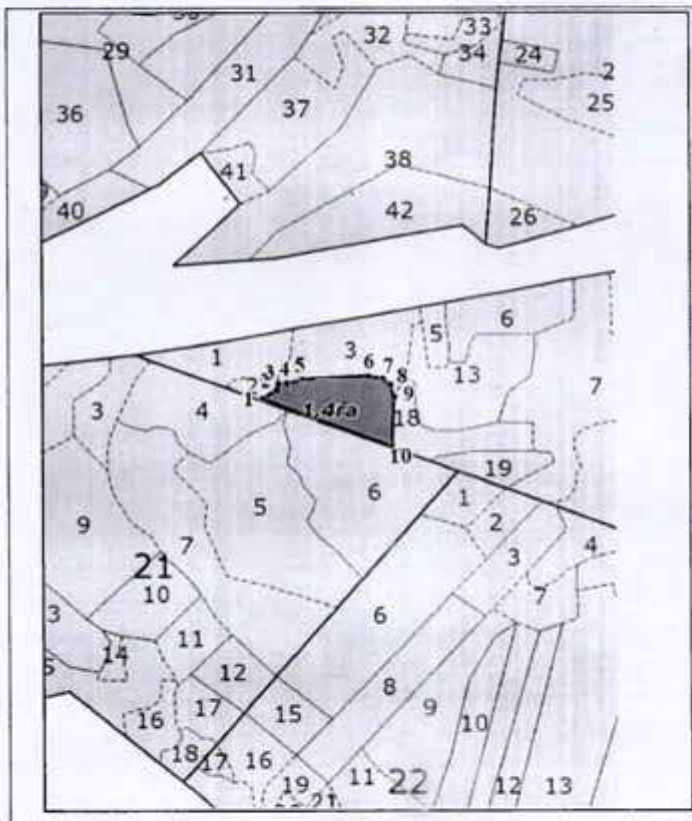
Адміністративно-територіальна одиниця місцезнаходження/місце проживання  
(перебування) постійного лісокористувача (відокремленого  
підрозділу)/власника лісів  
вул. Поліська, 22, смт.Іванків, Вишгородський район, Київська область, 07201 тел. 5-18-40

Постійний лісокористувач (відокремлений підрозділ)/власник лісів  
Філія «Іванківське лісове господарство» ДП «Ліси України»

Найменування лісництва (структурного підрозділу) **Жеревське**

Номер кварталу 6, номер виділу 4, площа 1,4 гектарів

План лісосіки у масштабі 1:10 000, експлікація



№ з/п	Координати	Румб (угол)	Довжина ліній(м)
1	5633015.6, 3313814.5	ПНС 47°33'	26,8
2	5633030.4, 3313836.9	ПНС 5°36'	9,9
3	5633040, 3313839.4	ПНС 76°42'	13,3
4	5633041, 3313852.7	ПНС 66°7'	24,5
5	5633047.3, 3313876.4	ПНС 77°60'	104,8
6	5633052.8, 3313981.1	ПДС 87°39'	23,9
7	5633048.1, 3314004.5	ПДС 63°10'	15,5
8	5633039, 3314017.1	ПДС 26°44'	20,7
9	5633019.3, 3314023.4	ПДС 6°41'	81,6
10	5632937.8, 3314020.1	ПНЗ 78°16'	219,8
1			

Відведення провів Начальник відділу лісового господарства Тарас ФЕДОРІЙ  
(найменування посади) (підпис) (Власне ім'я, ПРІЗВИЩЕ)

Зйомку виконав Провідний інженер лісового господарства Владислав КОВАЛЬЧУК  
(найменування посади) (підпис) (Власне ім'я, ПРІЗВИЩЕ)

**Примітки:** 1. У разі інструментальної зйомки ділянки (бусоль, теодоліт) зазначається інформація щодо поворотних точок та довжини ліній.  
2. За умови GPS-зйомки ведеться журнал координат точок.  
3. Для рубок головного користування у плані лісосіки обов'язково зазначається інформація про склад та вік ділянок у смузі шириною 200 метрів від кожної із

Квартал	Виділ	Опис суміжних ділянок
6	1	10Сз+Бп _ років: 37
6	2	Ремізи, біополяни, майданчики для підгодівлі
6	3	9Бп1Сз _ років: 41
6	4	<b>9Сз1Дз+Бп+Ос _ років: 86</b>
6	5	10Бп _ років: 51
6	6	Незімкнуті культури 10Дз _ років: 11
6	13	9Ос1Гз+Бп _ років: 16
6	18	10Сз _ років: 76
6	19	10Сз+Дз+Бп+Ос _ років: 86
21	4	8Сз1Дз1Ос _ років: 81
21	5	9Сз1Дз+Бп _ років: 79
21	6	9Сз1Дз+Бп+Ос _ років: 81
21	7	9Сз1Бп+Дз _ років: 91
22	1	10Сз+Бп _ років: 78
22	6	9Сз1Бп+Дз _ років: 91
53	38	9Сз1Бп _ років: 55
53	42	8Влч1Бп1Сз+Гз _ років: 71

ЗАТВЕРДЖЕНО  
Наказ Міністерства захисту довкілля  
природних ресурсів України  
21 липня 2023 року № 520

### План лісосіки

Відведення для суцільної рубки головного користування

20 25 рік

(вид заходу)

Адміністративно-територіальна одиниця місцезнаходження/місце проживання  
(перебування) постійного лісокористувача (відокремленого  
підрозділу)/власника лісів

вул. Поліська, 22, смт.Іванків, Вишгородський район, Київська область, 07201

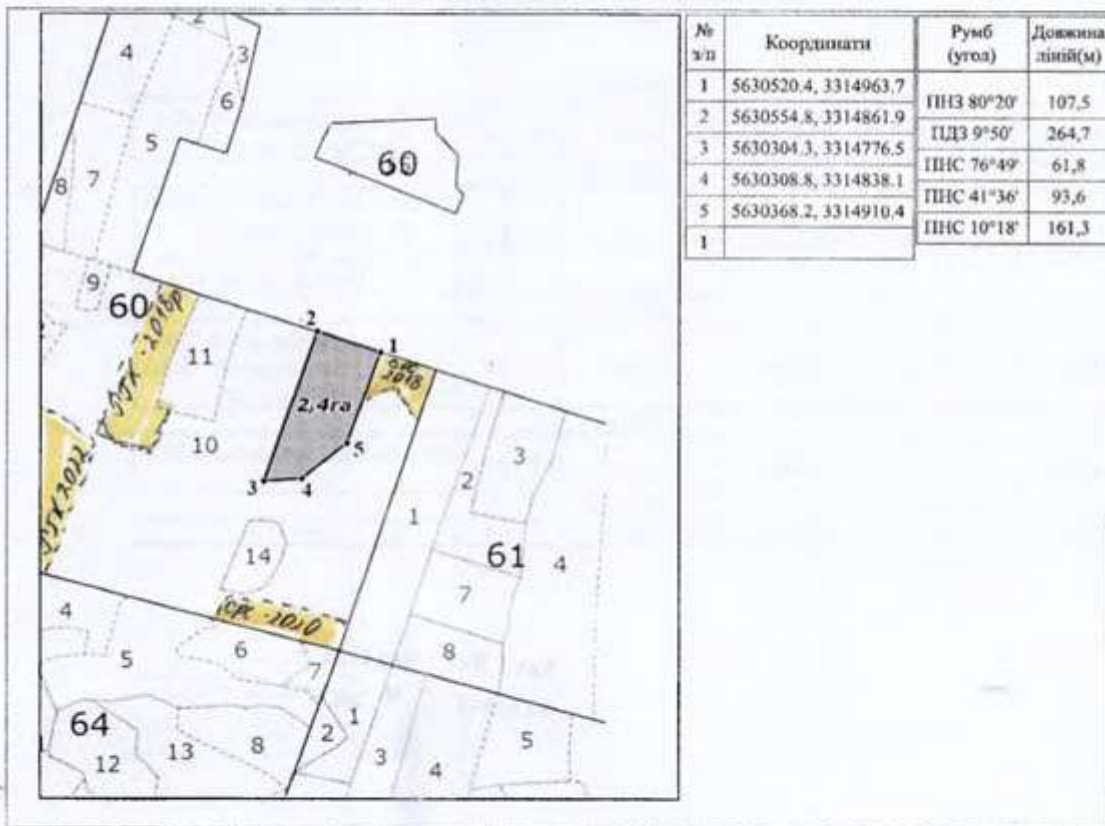
Постійний лісокористувач (відокремлений підрозділ)/власник лісів

Філія «Іванківське лісове господарство» ДП «Ліси України»

Найменування лісництва (структурного підрозділу) Жеревське

Номер кварталу 60, номер виділу 10.7, площа 2,4 гектарів

План лісосіки у масштабі 1:10 000, експлікація



Відведення провів Начальник відділу лісового господарства

(найменування посади)

Тарас ФЕДОРІЙ

(підпис)

(Власне ім'я, ПРІЗВИЩЕ)

Зйомку виконав Провідний інженер лісового господарства

(найменування посади)

(підпис)

Владислав КОВАЛЬЧУК

(Власне ім'я, ПРІЗВИЩЕ)

- Примітки:
1. У разі інструментальної зйомки ділянки (бусоль, теодоліт) зазначається інформація щодо поворотних точок та довжини ліній.
  2. За умови GPS-зйомки ведеться журнал координат точок.
  3. Для рубок головного користування у плані лісосіки обов'язково зазначається

Квартал	Виділ	Опис суміжних ділянок
60	10	10Сз _ років: 122
60	11	10Сз+Дз+Бп _ років: 22
60	14	Незімкнуті культури 10Сз _ років: 12
61	1	4Сз6Бп _ років: 25

## 2018 рік

Квартал	60	Виділ	10	Підвиділ	3	площа	2,2	га	РГК ЛБ542120 від 02-12-2017 Жеревське лісництво
---------	----	-------	----	----------	---	-------	-----	----	--

## 2019 рік

Квартал	60	Виділ	10	Підвиділ	4	площа	0,8	га	СРС ЛБ 000741 від 29-12-2018 Жеревське лісництво (пропозиція №05 22/2842 від 18-12-2018р) на 2019 р
---------	----	-------	----	----------	---	-------	-----	----	--

## 2020 рік

Квартал	60	Виділ	10	Підвиділ	5	площа	1,0	га	СРС 001026-Жеревське СРС 20-08-20 Пропозиція від 18-08-20 №05/22/1355
---------	----	-------	----	----------	---	-------	-----	----	--

## 2022 рік

Квартал	60	Виділ	10	Підвиділ	6	площа	3,0	га	Л/Б - 003797-Жеревського РГК 19-07-22
---------	----	-------	----	----------	---	-------	-----	----	--

## 2025 рік

Квартал	60	Виділ	10	Підвиділ	7	площа	2,4	га	Зруб РГК
---------	----	-------	----	----------	---	-------	-----	----	----------

НАЧ. ЛІГ ВІАНІЛУ  
ФЕДОРІЯ Т.М.

ЗАТВЕРДЖЕНО  
Наказ Міністерства захисту довкілля  
природних ресурсів України  
21 липня 2023 року № 520

### План лісосіки

Відведення для суцільної рубки головного користування  
(вид заходу)

20 25 рік

Адміністративно-територіальна одиниця місцезнаходження/місце проживання  
(перебування) постійного лісокористувача (відокремленого  
підрозділу)/власника лісів

вул. Поліська, 22, смт.Іванків, Вишгородський район, Київська область, 07201 тел. 5-18-40

Постійний лісокористувач (відокремлений підрозділ)/власник лісів

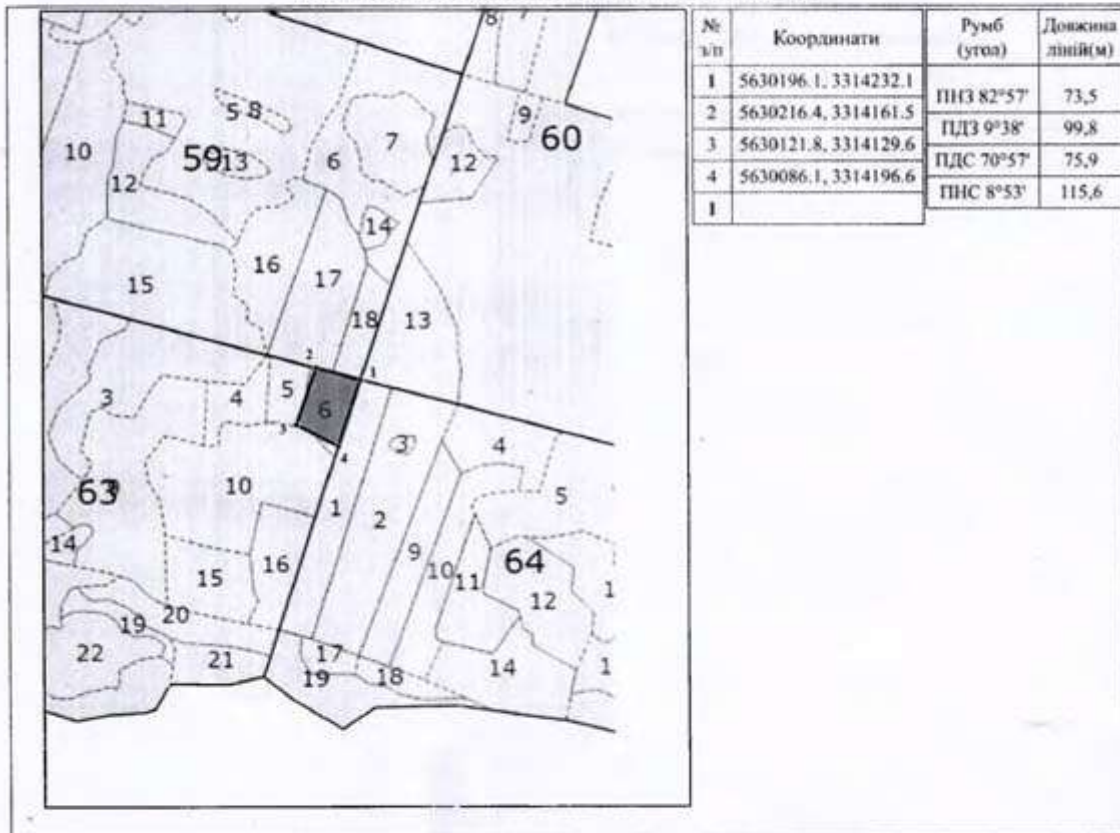
Філія «Іванківське лісове господарство» ДП «Ліси України»

Найменування лісництва (структурного підрозділу)

Жеревське

Номер кварталу 63, номер виділу 6, площа 0,8 гектарів

План лісосіки у масштабі 1:10 000, експлікація



Відведення провів Начальник відділу лісового господарства  
(найменування посади)

Тарас ФЕДОРІЙ

Зйомку виконав Провідний інженер лісового господарства  
(найменування посади)

(Власне ім'я, ПРИЗВИЩЕ)

Владислав КОВАЛЬЧУК

(Власне ім'я, ПРИЗВИЩЕ)

- Примітки:
1. У разі інструментальної зйомки ділянки (бусоль, теодоліт) зазначається інформація щодо поворотних точок та довжини ліній.
  2. За умови GPS-зйомки ведеться журнал координат точок.
  3. Для рубок головного користування у плані лісосіки обов'язково зазначається інформація про склад та вік ділянок у смузі шириною 200 метрів від кожної із

Квартал	Виділ	Опис суміжних ділянок
59	6	7Бп3Ос _ років: 29
59	14	9Яле1Сз+Бп+Ос _ років: 76
59	15	10Бп+Дз+Сз+Яле+Влч+Ос _ років: 41
59	16	10Сз+Бп _ років: 96
59	17	Незімкнуті культури 10Сз _ років: 11
59	18	10Сз _ років: 96
60	13	10Сз+Бп _ років: 96
63	3	10Бп+Сз+Дз _ років: 34
63	4	10Сз+Бп _ років: 96
63	5	5Сз2Бп2Ос1Дз+Яле+Гз _ років: 65
63	6	<b>10Сз+Дз _ років: 96</b>
63	10	10Сз+Бп _ років: 18
63	16	9Сз1Бп _ років: 20
64	1	Незімкнуті культури 10Сз _ років: 13
64	2	10Сз+Бп _ років: 96
64	3	Ремізи, біополяни, майданчики для підгодівлі
64	9	Незімкнуті культури 10Сз _ років: 13

ЗАТВЕРДЖЕНО  
 Наказ Міністерства захисту довкілля  
 природних ресурсів України  
 21 липня 2023 року № 520

### План лісосіки

Відведення для суцільної рубки головного користування  
 (вид заходу)

20 25 рік

Адміністративно-територіальна одиниця місцезнаходження/місце проживання  
 (перебування) постійного лісокористувача (відокремленого  
 підрозділу)-власника лісів

вул. Поліська, 22, смт.Іванків, Вишгородський район, Київська область, 07201 тел. 5-18-40

Постійний лісокористувач (відокремлений підрозділ)/власник лісів

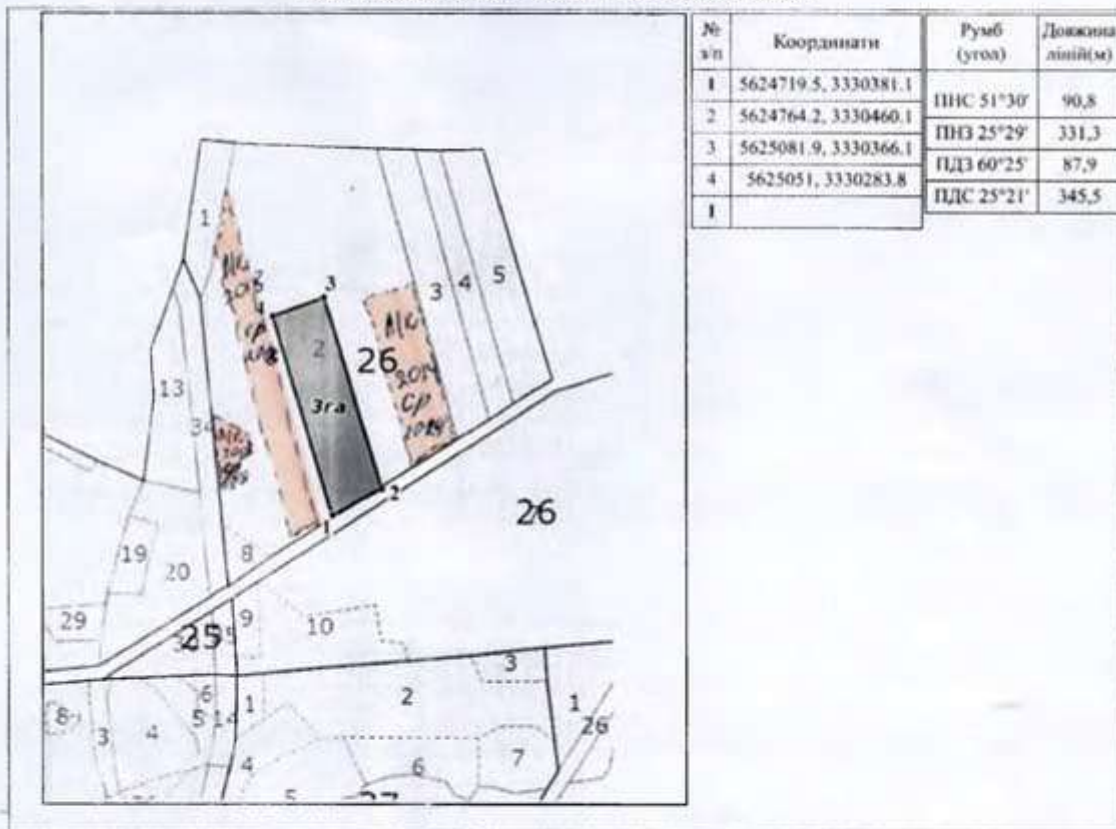
Філія «Іванківське лісове господарство» ДП «Ліси України»

Найменування лісництва (структурного підрозділу)

Леонівське

Номер кварталу 26, номер виділу 2.4, площа 3 гектарів

План лісосіки у масштабі 1:10 000, експлікація



Відведення провів Начальник відділу лісового господарства  
 (найменування посади)

(підпис)

Тарас ФЕДОРІЙ

(Власне ім'я, ПРІЗВИЩЕ)

Зйомку виконав Провідний інженер лісового господарства  
 (найменування посади)

(підпис)

Владислав КОВАЛЬЧУК

(Власне ім'я, ПРІЗВИЩЕ)

- Примітки: 1. У разі інструментальної зйомки ділянки (бусоль, теодоліт) зазначається інформація щодо поворотних точок та довжини ліній.  
 2. За умови GPS-зйомки ведеться журнал координат точок.  
 3. Для рубок головного користування у плані лісосіки обов'язково зазначається інформація про склад та вік ділянок у смузі шириною 200 метрів від кожної із

Квартал	Виділ	Опис суміжних ділянок
25	34	Газопроводи
26	1	Незімкнуті культури 9Сз1Дз _ років: 13
26	2	10Сз _ років: 96
26	3	10Сз _ років: 96
26	7	10Сз _ років: 86
26	8	10Сз+Бп+Дз _ років: 91
26	9	8Сз2Бп _ років: 28
26	10	8Сз1Бп1Дз _ років: 86

Провідний інженер лісового господарства

Владислав Ковальчук



## Акт огляду місць заготівлі та довідка про кількість заготовленої деревини.

Додаток 6  
до пункту 8.5 Методичних вказівок з відведення  
і таксації лісів, видані лісорубним квитком та огляду  
місць заготівлі деревини в лісах Держкомлісгоспу

### АКТ огляду місць заготівлі деревини

01.04.2025

Лісове господарство ФІЛІЯ СТОЛИЧНИЙ ЛІСОВИЙ ОФІС, Леонівське лісництво

Ковальчук Владислав Олексійович - Провідний інженер-таксатор

(П.І.Б. особи, відповідальної за огляд)

у присутності представника лісокористувача - Лісничий Леонівське лісництво Воропай Олександр Сергійович, що діє на підставі . Повідомленого , провели огляд окомірно в кварталі № 26 виділ № 2.4 , за лісорубним квитком № 20250109-000351, виданому ФІЛІЯ СТОЛИЧНИЙ ЛІСОВИЙ ОФІС 10.01.2025 .

Вид лісокористування - РГК, вид рубки - СЛР, спосіб обліку -

Строк закінчення лісокористування по білету: 31.12.2025 фактично: 31.03.2025

Назва параметра	Одиниця виміру	Дозволено по лісорубному квитку	Фактично заготовлено	Наявність деревини і інших продуктів лісу на день огляду
Площа лісосіки	га	3	3	
Маса деревини	м3	1 397,000	1 364,328	97,131
В тому числі: - ділової	м3	1 090,000	1 016,422	92,091
- дров'яної	м3	175,000	215,906	5,04
з неї для технологічних потреб	м3			
Хворосту, хмизу і сучків	м3	132,000	132,000	
Інші продукти лісу				

Під час огляду встановлено:

Якість рубок: задовільно

(своєчасність проведення рубок, інтенсивність, правильність призначення дерев до рубки, тощо)

Інтенсивність: помірна

загальний стан насаджень і пропозиції з проведення додаткових заходів)

Спосіб очищення: не очищена

Додатки до акту \_\_\_\_\_

1. Довідка про кількість заготовленої деревини.

2.

3.

4.

Представник лісгосподарського підприємства

(підпис)

Представник лісокористувача

(підпис)

Виконавець: ТОВ "ЛЮКСКРОНА"

(підпис)

Додаток 5  
до пункту 8.4 Методичних вказівок з відведення  
і таксації лісових видань лісорубних квитків та огляду  
місць заготівлі деревини в лісах Держкомлісгоспу

### ДОВІДКА про кількість заготовленої деревини

По лісорубному (лісовому) квитку 20250109-000351 від 10 січня 2025 р.

в кварталі № 26 виділ № 2.4 площа 3 га.

**головне, СЛР**

вид користування, вид рубки

**Леонівське лісництво**

наменування лісництва (структурного підрозділу)


**ФІЛІЯ СТОЛИЧНИЙ ЛІСОВИЙ ОФІС**

наменування постійного лісокористувача

Заготовлено:

Назва параметра	Одиниця виміру	Кількість
Маса деревини	м3	1 364,328
В тому числі: - ділової	м3	1 016,422
- дров'яної	м3	215,906
з неї для технологічних потреб	м3	
Сучки, неліквід	м3	132,000

Лісничий

  
(підпис)

Воропай О.С.

01.04.2025р.

Додаток Д

Польові переліково-оцінювальні відомості дерев, призначених у рубку.







19 55 78 4 Інківське надлісництво

ДП "Ліси України" філія "Стопичинський лісовий офіс" **Польова перелікова відомість дерев, призначених для рубки**  
 03115, м.Антопівка, вул.С.Паньківського, 15Б м.Сторожинець, Івано-Франківська обл. / місце провадження господарської діяльності лісового господарства / власника лісу вил. Подільська, 22, сел.Іваківці, Вінницької обл., 07201 тел. 5-18-48, код ЄДРПОУ 45101556, і постійний адрес користувач (власника лісової ділянки) / власника лісу Філія «Іваківський лісовий господарство» ДП «Ліси України» Київська обл., 07201 тел. 5-18-48, код ЄДРПОУ 45101556, і постійний адрес користувач (власника лісової ділянки) / власника лісу Філія «Іваківський лісовий господарство» ДП «Ліси України»

Найменування лісництва (структурного підрозділу) Лісове господарство господарства с/госп «Ліси України», категорія лісів у господарстві господарства с/госп «Ліси України»  
 номер кварталу 26, номер вилучу 2, номер ділянки 4, лісосіка на 20 рік, система рубок рідколісний рубочний цикл, вид способу рубки середньовіковий  
 загальна площа ділянки 19,5 гектарів, експлуатаційна площа ділянки 3,5 гектарів, забезпечення збереження площу 3,5 гектарів, порода береза  
 площа на 1 гектар тисяч штук. Спосіб вирощування лісу середньовіковий. Спосіб очищення середньовіковий. порода береза

Ступінь товщини	порода-береза		порода-береза		порода-береза		порода-береза		порода-береза		порода-береза	
	Ділянки	Напів-ділянки	Ділянки	Напів-ділянки	Ділянки	Напів-ділянки	Ділянки	Напів-ділянки	Ділянки	Напів-ділянки	Ділянки	Напів-ділянки
	Нелік від	Разом	Ділянки	Напів-ділянки	Ділянки	Напів-ділянки	Ділянки	Напів-ділянки	Ділянки	Напів-ділянки	Ділянки	Напів-ділянки
8		48	1/48									
12		24	1/24									
16		35	1/30									
20		124	1/35									
24		181	1/26									
28		256	1/13									
32		300	1/19									
36		222	1/8									
40		128	1/12									
44		66	1/1									
48		37										
52		8										
56		2/										
60												
64												
68												
72												
76												
80												

Кількість дерев у розрізі порід, штук: 11 22 06 20 22  
 Співробітник підрозділу з підготовки і тисачів лісопису: М.П. Антопівка  
 Співробітник підрозділу з підготовки і тисачів лісопису: М.П. Антопівка  
 Співробітник підрозділу з підготовки і тисачів лісопису: М.П. Антопівка

Переліково-оцінювальні відомості дерев (детальна матеріально-грошова оцінка).

ЗАТВЕРДЖЕНО  
Наказ Міністерства захисту довкілля  
та природних ресурсів України  
21 липня 2023 року № 520

Переліко-оцінювальна відомість  
(детальна матеріально-грошова оцінка)

Адміністративно-територіальна одиниця місцезнаходження/місце проживання(перебування) постійного лісокористувача (відокремленого підрозділу)/ власника лісів	03115, місто Київ, вулиця Святотроїцька, 30
Постійний лісокористувач (відокремлений підрозділ)/власник лісів	ДП "Ліси України" (Філія "Столичний лісовий офіс" Державного спеціалізованого господарського підприємства "Ліси України")
Найменування лісництва (структурного підрозділу)	Жеревське (ДП "Іванківське ЛГ") Іванківське надлісництво
Категорія лісів	експлуатаційні ліси
Господарство/ господарська секція	ха - хвойне / Соснова
Номер кварталу	6
Номер виділу	4
Номер ділянки	0
Рік рубки	2025
Система рубки	РГК - суцільні
Вид. спосіб рубки	Суцільнолісосічна рубка
Лісотаксовий пояс	1
Загальна площа ділянки, гектарів	1.4
Вік насадження	87
Склад насадження до рубки	9Сз1Дз+Бл+Ос
Повнота насадження	0.71
Запас насадження на 1 гектар	386 м <sup>3</sup>
Спосіб очистки	Комбінований

Ступінь товщини	Кількість дерев, штук				Об'єм 1 дерева, кубічних метрів		Запас деревини, кубічних метрів																
	Порода				ліщина з крон	ветиски	длової					Клен					розряд висот	в тому числі стовбури					
	длової	дров'яних	неліквідних	разом			затляний	ліщина з крон	ветиски	серпень	зрілий	разом	ліщина з крон	усього ліщини	ліщина	сучки			неліквідної деревини	загальний запас			
8	2	2	2	2	0.027	0.000	0.000	0.000	0.000	0.000	0.000	0.000	0.000	0.000	0.000	0.000	0.000	0.008	0.054	0.046	5	0.046	
12	2	2	2	2	0.075	0.000	0.000	0.000	0.000	0.000	0.000	0.000	0.000	0.000	0.000	0.000	0.000	0.022	0.150	0.128	5	0.128	
16	1	1	1	1	0.150	0.000	0.000	0.000	0.000	0.000	0.000	0.000	0.000	0.000	0.000	0.000	0.000	0.020	0.150	0.130	5	0.130	
20	1	1	1	1	0.250	0.010	0.000	0.000	0.000	0.000	0.000	0.000	0.000	0.000	0.000	0.000	0.000	0.020	0.250	0.230	5	0.220	
<b>Разом</b>	<b>6</b>	<b>6</b>	<b>6</b>	<b>6</b>	<b>0.101</b>	<b>0.002</b>	<b>0.000</b>	<b>0.000</b>	<b>0.000</b>	<b>0.000</b>	<b>0.000</b>	<b>0.000</b>	<b>0.000</b>	<b>0.000</b>	<b>0.000</b>	<b>0.000</b>	<b>0.000</b>	<b>0.070</b>	<b>0.604</b>	<b>0.534</b>	<b>5</b>	<b>0.524</b>	
Ставка рентної плати, гривень					300.12	255.05	128.56	X	13.47	5.39	X	X	X	X	X	X	X	0	X	X	X	X	X
Сума рентної плати, гривень					0	0	0	0	7	0	7	0	7	0	7	0	7	0	X	X	X	7	7
<b>Граб</b>																							
Порода																							
8	84	84	84	84	0.034	0.000	0.000	0.000	0.000	0.000	0.000	0.000	0.000	0.000	0.000	0.000	0.000	0.504	2.856	2.352	5	2.352	
12	83	83	83	83	0.087	0.001	0.000	0.000	0.000	0.000	0.000	0.000	0.000	0.000	0.000	0.000	0.000	1.245	7.221	5.976	5	5.976	
16	56	56	56	56	0.170	0.000	0.000	0.000	0.000	0.000	0.000	0.000	0.000	0.000	0.000	0.000	0.000	1.680	9.520	7.840	5	7.840	
20	36	36	36	36	0.270	0.010	0.000	0.000	0.000	0.000	0.000	0.000	0.000	0.000	0.000	0.000	0.000	1.440	9.720	8.280	5	8.280	
24	4	4	4	4	0.420	0.030	0.000	0.000	0.000	0.000	0.000	0.000	0.000	0.000	0.000	0.000	0.000	0.240	1.680	1.440	5	1.440	
28	3	3	3	3	0.580	0.050	0.000	0.000	0.000	0.000	0.000	0.000	0.000	0.000	0.000	0.000	0.000	0.210	1.740	1.530	5	1.530	
<b>Разом</b>	<b>266</b>	<b>266</b>	<b>266</b>	<b>266</b>	<b>0.123</b>	<b>0.003</b>	<b>0.000</b>	<b>0.000</b>	<b>0.000</b>	<b>0.000</b>	<b>0.000</b>	<b>0.000</b>	<b>0.000</b>	<b>0.000</b>	<b>0.000</b>	<b>0.000</b>	<b>0.000</b>	<b>5.319</b>	<b>32.737</b>	<b>27.418</b>	<b>5</b>	<b>26.705</b>	
Ставка рентної плати, гривень					43.54	38.91	29.53	X	10.29	4.12	X	X	X	X	X	X	X	0	X	X	X	X	X
Сума рентної плати, гривень					0	0	0	0	275	4	279	0	279	0	279	0	279	0	X	X	X	279	275
<b>Дуб</b>																							
Порода																							
8	18	18	18	18	0.037	0.000	0.000	0.000	0.000	0.000	0.000	0.000	0.000	0.000	0.000	0.000	0.000	0.090	0.666	0.576	2	0.576	
12	15	15	15	15	0.106	0.000	0.000	0.000	0.000	0.000	0.000	0.000	0.000	0.000	0.000	0.000	0.000	0.195	1.590	1.395	2	1.395	

Супровід товщини	Кількість дерев, штук				Об'єм 1 дерева, кубічних метрів		Запас деревини, кубічних метрів													
	дільних	дров'яних	недільняних	разом	загальний	ліска з крони	ветиски	серпеньки	зривки	разом	ліска з крони	усього ліска	ліска	усього ліска	сучки	Некваліфіковані деревини	Загальний запас	в тому числі стовбурний		
16	17			17	0.230	0.010	0.000	0.000	0.000	0.000	0.170	3.400	0.000	0.000	0.510		3.910	3.230		
20	10			10	0.380	0.010	0.000	0.000	0.000	0.000	0.100	3.400	0.000	0.000	0.400		3.800	3.300		
24	10			10	0.590	0.030	0.000	0.000	0.000	0.000	0.300	5.400	0.000	0.000	0.500		5.900	5.100		
28	12			12	0.840	0.050	0.000	0.000	0.000	0.000	0.600	9.360	0.000	0.000	0.720		10.080	8.760		
32	16			16	1.130	0.080	0.000	0.000	0.000	0.000	1.280	16.960	0.000	0.000	1.120		18.080	15.680		
36	14			14	1.470	0.120	0.000	0.000	0.000	0.000	1.680	19.460	0.000	0.000	1.120		20.580	17.780		
40	14			14	1.860	0.170	0.000	0.000	0.000	0.000	2.380	24.780	0.000	0.000	1.260		26.040	22.400		
44	4			4	2.280	0.230	0.000	0.000	0.000	0.000	0.920	8.720	0.000	0.000	0.400		9.120	7.800		
48	1			1	2.750	0.290	0.000	0.000	0.000	0.000	0.290	2.640	0.000	0.000	0.110		2.750	2.350		
<b>Разом</b>	<b>131</b>			<b>131</b>	<b>0.783</b>	<b>0.059</b>	<b>0.000</b>	<b>0.000</b>	<b>0.000</b>	<b>0.000</b>	<b>7.720</b>	<b>96.091</b>	<b>0.000</b>	<b>0.000</b>	<b>6.425</b>		<b>102.516</b>	<b>88.371</b>		
Ставка рентної плати, гривень							800.39	382.48	128.56	X	13.47	X	X	X	0	X	X	X		
Сума рентної плати, гривень							0	0	0	0	1190	43	1233	X	0	X	1233	1190		
										Розряд висот										3
Порода										Береза										
8	3			3	0.032	0.000	0.000	0.000	0.000	0.000	0.000	0.096	0.000	0.000	0.000		0.096	0.096		
12	4			4	0.084	0.000	0.000	0.000	0.000	0.000	0.000	0.328	0.000	0.000	0.008		0.336	0.328		
16	3			3	0.170	0.000	0.000	0.000	0.000	0.000	0.000	0.480	0.000	0.000	0.030		0.510	0.480		
20	7			7	0.280	0.010	0.000	0.000	0.000	0.000	0.070	1.890	0.000	0.000	0.070		1.960	1.820		
24	5			5	0.430	0.020	0.000	0.000	0.000	0.000	0.100	2.050	0.000	0.000	0.100		2.150	1.950		
28	6			6	0.610	0.040	0.000	0.000	0.000	0.000	0.240	3.480	0.000	0.000	0.180		3.660	3.240		
32	8			8	0.820	0.070	0.000	0.000	0.000	0.000	0.560	6.240	0.000	0.000	0.320		6.560	5.680		
36	3			3	1.070	0.110	0.000	0.000	0.000	0.000	0.330	3.060	0.000	0.000	0.150		3.210	2.730		
40	2			2	1.330	0.150	0.000	0.000	0.000	0.000	0.300	2.540	0.000	0.000	0.120		2.660	2.240		

Ступінь товщини	Кількість дерев, штук				Об'єм 1 дерева, кубічних метрів		Запас деревини, кубічних метрів											
					дліової		дліової											
	дліових	дров'яних	недліових	разом	затляний	лікаці з кропи	ветискої	серпенької	зрїбної	разом	лікаці з кропи	усього лікаці	лікаці	сучків	Неквалїтної деревини	Затляний запас	в тому числі стовбурний	
44	2			2	1.630	0.200	0.000	0.000	0.000	0.000	0.000	0.400	3.120	0.000	0.140	3.260	2.720	
48	3			3	1.950	0.260	0.000	0.000	0.000	0.000	0.780	5.610	0.000	0.240	5.850	4.830		
<b>Разом</b>	<b>46</b>			<b>46</b>	<b>0.658</b>	<b>0.060</b>	<b>0.000</b>	<b>0.000</b>	<b>0.000</b>	<b>0.000</b>	<b>2.180</b>	<b>28.894</b>	<b>0.000</b>	<b>1.358</b>	<b>30.252</b>	<b>26.114</b>		
Ставка рентної плати, гривень																		
43.54							38.91	29.53	0	0	269	12	281	0	0	0	281	269
Сума рентної плати, гривень																		
0																		
Ліпа																		
Порода																		
12	2			2	0.079	0.003	0.000	0.000	0.000	0.000	0.134	0.006	0.140	0.000	0.018	0.158	0.134	
16	3			3	0.170	0.010	0.000	0.000	0.000	0.000	0.420	0.030	0.450	0.000	0.060	0.510	0.420	
24	2			2	0.410	0.020	0.000	0.000	0.000	0.000	0.700	0.040	0.740	0.000	0.080	0.820	0.700	
40	2			2	1.220	0.080	0.000	0.000	0.000	0.000	2.100	0.160	2.260	0.000	0.180	2.440	2.100	
<b>Разом</b>	<b>9</b>			<b>9</b>	<b>0.436</b>	<b>0.026</b>	<b>0.000</b>	<b>0.000</b>	<b>0.000</b>	<b>0.000</b>	<b>3.354</b>	<b>0.236</b>	<b>3.590</b>	<b>0.000</b>	<b>0.338</b>	<b>3.928</b>	<b>3.354</b>	
Ставка рентної плати, гривень																		
43.54							38.91	29.53	0	0	35	0	35	0	0	0	35	35
Сума рентної плати, гривень																		
0																		
Сосна																		
Порода																		
12	2			2	0.111	0.000	0.000	0.000	0.000	0.000	0.192	0.000	0.192	0.000	0.030	0.222	0.192	
16	2	9		11	0.220	0.000	0.000	0.100	0.200	0.300	1.750	0.000	2.050	0.040	0.330	2.420	2.090	
20	10	9		19	0.370	0.000	0.000	2.100	0.600	2.700	3.170	0.000	5.870	0.400	0.760	7.030	6.270	
24	18	9		27	0.580	0.010	0.000	6.840	0.900	7.740	5.130	0.270	13.140	0.900	1.620	15.660	13.770	
28	31	4		35	0.820	0.010	2.170	15.810	1.240	19.220	4.160	0.350	23.730	2.170	2.800	28.700	25.550	
32	44	6		50	1.100	0.020	16.720	18.480	1.320	36.520	8.080	1.000	45.600	4.400	5.000	55.000	49.000	
36	33	1		34	1.420	0.020	24.420	10.890	0.660	35.970	3.590	0.680	40.240	3.960	4.080	48.280	43.520	

Ступінь товщини	Кількість дерев, штук				Об'єм 1 дерева, кубічних метрів				Запас деревини, кубічних метрів																																										
	дліової				дліової				дліової				дліової																																						
	дліових	проп'яних	неп'яних	разом	дліових	проп'яних	неп'яних	разом	великої	середньої	дріної	разом	дрова	лікнці з кроми	усього лікнці	лікнці	сучків	Неп'яний деревини	загальний запас	в тому числі стовбури																															
40	35	2		37	1.780	0.030	39.200	8.750	0.350	48.300	6.020	1.110	55.430	5.250	5.180	65.860	59.570																																		
44	21			21	2.180	0.040	31.290	3.990	0.000	35.280	2.100	0.840	38.220	3.990	3.570	45.780	41.370																																		
48	13	1		14	2.630	0.060	24.830	1.820	0.000	26.650	3.810	0.840	31.300	2.860	2.660	36.820	33.320																																		
52	11			11	3.080	0.070	25.630	0.990	0.000	26.620	1.430	0.770	28.820	2.860	2.200	33.880	30.910																																		
56	3	0		3	3.590	0.090	8.310	0.180	0.000	8.490	0.450	0.270	9.210	0.900	0.660	10.770	9.840																																		
60	3			3	4.120	0.110	9.660	0.120	0.000	9.780	0.510	0.330	10.620	1.020	0.720	12.360	11.310																																		
64	2			2	4.690	0.130	7.380	0.080	0.000	7.460	0.400	0.260	8.120	0.760	0.500	9.380	8.620																																		
<b>Разом</b>	<b>226</b>	<b>43</b>		<b>269</b>	<b>1.384</b>	<b>0.025</b>	<b>189.610</b>	<b>70.150</b>	<b>5.270</b>	<b>265.030</b>	<b>40.792</b>	<b>6.720</b>	<b>312.542</b>	<b>29.510</b>	<b>30.110</b>	<b>372.162</b>	<b>335.332</b>																																		
Ставка рентної плати, гривень				304,60				196,20				75,66				X				X																															
Сума рентної плати, гривень				57755				13763				399				71917				336				23				72276				X				X				72276				72253							
Всього																																																			
Порода											Вільха											Розряд висот																													
20	1	1		1	0.280	0.010	0.000	0.000	0.000	0.000	0.260	0.010	0.270	0.000	0.010	0.280	0.260																																		
<b>Разом</b>	<b>1</b>	<b>1</b>		<b>1</b>	<b>0.280</b>	<b>0.010</b>	<b>0.000</b>	<b>0.000</b>	<b>0.000</b>	<b>0.000</b>	<b>0.260</b>	<b>0.010</b>	<b>0.270</b>	<b>0.000</b>	<b>0.010</b>	<b>0.280</b>	<b>0.260</b>																																		
Ставка рентної плати, гривень				43,54				38,91				29,53				X				10,29				4,12				X				X				X															
Сума рентної плати, гривень				0				0				0				3				0				3				X				X				3															
<b>Всього</b>	<b>226</b>	<b>502</b>		<b>728</b>	<b>X</b>	<b>X</b>	<b>190</b>	<b>70</b>	<b>5</b>	<b>265</b>	<b>186</b>	<b>19</b>	<b>469</b>	<b>30</b>	<b>42</b>	<b>542</b>	<b>481</b>																																		
Загальна сума рентної плати, гривень				57755				13763				399				71917				2114				83				74114				X				0				X				74113				74031			

Оцінку виконав 08.01.2025 року інженер лісового господарства 2 категорії

Тарас ФЕДОРІЙ

ЗАТВЕРДЖЕНО  
 Наказ Міністерства захисту довкілля  
 та природних ресурсів України  
 21 липня 2023 року № 520

**Переліко-оцінювальна відомість  
 (детальна матеріально-грошова оцінка)**

Адміністративно-територіальна одиниця місцезнаходження/місце проживання(перебування) постійного лісокористувача (відокремленого підрозділу)/ власника лісів	03115, місто Київ, вулиця Святошинська, 30
Постійний лісокористувач (відокремлений підрозділ)/власник лісів	ДП "Ліси України" (Філія "Столичний лісовий офіс" Державного спеціалізованого господарського підприємства "Ліси України")
Найменування лісництва (структурного підрозділу)	Жеревське (ДП "Іванківське ЛГ") Іванківське надлісництво
Категорія лісів	експлуатаційні ліси
Господарство/ господарська секція	ха - хвойне / Соснова
Номер кварталу	60
Номер виділу	10
Номер ділянки	7
Рік рубки	2025
Система рубки	РТК - суцільні
Вид, спосіб рубки	Суцільнолісосічна рубка
Лісотаксовий пояс	1
Загальна площа ділянки, гектарів	2.4
Вік насадження	122
Склад насадження до рубки	10Сз
Повнота насадження	0.5
Запас насадження на 1 гектар	184 м <sup>3</sup>
Спосіб очистки	Комбінований

Ступінь товщини	Кількість дерев, штук				Об'єм 1 дерева, кубічних метрів		Запас деревини, кубічних метрів																
	длінових				длівової		длівової					Сосна					Розряд висот		в тому числі стовбурний				
	длінових	дров'яних	недлівацьких	разом	загальний	ліквід з крони	великої	середньої	м'якої	разом	ліквід з крони	усього півку	ліквідів	сучків	недлівацьких деревини	Залишковий запас							
8	15	15	15	15	0.039	0.000	0.000	0.000	0.000	0.000	0.000	0.000	0.000	0.000	0.000	0.510	0.000	0.000	0.075	0.585	0.510		
12	9	9	9	9	0.115	0.000	0.000	0.000	0.000	0.000	0.000	0.000	0.000	0.000	0.000	0.909	0.000	0.000	0.126	1.035	0.909		
16	2	6	8	8	0.240	0.000	0.000	0.100	0.220	0.320	1.300	0.000	0.000	0.000	0.000	1.620	0.060	0.240	0.240	1.920	1.680		
20	5	5	10	10	0.400	0.000	0.000	0.000	0.350	1.500	1.900	0.000	0.000	0.400	0.200	3.400	0.200	0.400	0.400	4.000	3.600		
24	3	2	5	5	0.610	0.000	0.000	1.230	0.150	1.380	1.190	0.000	0.000	0.300	2.570	0.180	0.300	0.300	0.300	3.050	2.750		
28	12	2	14	14	0.880	0.010	0.960	6.600	0.480	8.040	2.060	0.140	10.240	0.960	1.120	12.320	0.960	1.120	1.120	12.320	11.060		
32	25		25	25	1.180	0.010	10.500	11.250	0.750	22.500	1.500	0.250	24.250	2.750	2.500	29.500	2.750	2.500	2.500	29.500	26.750		
36	39	3	42	42	1.550	0.020	31.590	14.040	0.780	46.410	6.930	0.840	54.180	5.460	5.460	65.100	5.460	5.460	5.460	65.100	58.800		
40	35	3	38	38	1.940	0.030	42.350	9.800	0.350	52.500	8.430	1.140	62.070	5.950	5.700	73.720	5.950	5.700	5.700	73.720	66.880		
44	30	5	35	35	2.370	0.040	49.200	6.300	0.000	55.500	14.100	1.400	71.000	6.000	5.950	82.950	6.000	5.950	5.950	82.950	75.600		
48	21	2	23	23	2.850	0.050	43.890	3.150	0.000	47.040	7.950	1.150	56.140	5.040	4.370	65.550	5.040	4.370	4.370	65.550	60.030		
52	9		9	9	3.350	0.060	22.950	0.900	0.000	23.850	1.350	0.540	25.740	2.520	1.890	30.150	2.520	1.890	1.890	30.150	27.720		
56	4	1	5	5	3.890	0.070	12.080	0.280	0.000	12.360	4.270	0.350	16.980	1.320	1.150	19.450	1.320	1.150	1.150	19.450	17.950		
<b>Разом</b>	<b>185</b>	<b>53</b>	<b>238</b>	<b>238</b>	<b>1.636</b>	<b>0.024</b>	<b>213.520</b>	<b>54.800</b>	<b>3.080</b>	<b>271.400</b>	<b>52.399</b>	<b>5.810</b>	<b>329.609</b>	<b>30.440</b>	<b>29.281</b>	<b>389.330</b>	<b>30.440</b>	<b>29.281</b>	<b>29.281</b>	<b>389.330</b>	<b>354.239</b>		
Ставка рентної плати, гривень						304,60		196,20		75,66		X		X		X		X		X		X	
Сума рентної плати, гривень						65038		10752		233		76023		432		20		76475		X		76475	
<b>Дуб</b>																							
Порода																							
8	10	10	10	10	0.027	0.000	0.000	0.000	0.000	0.000	0.230	0.000	0.230	0.000	0.040	0.270	0.040	0.040	0.040	0.270	0.230		
12	7	7	7	7	0.077	0.000	0.000	0.000	0.000	0.000	0.462	0.000	0.462	0.000	0.077	0.539	0.077	0.077	0.077	0.539	0.462		
16	2	2	2	2	0.160	0.000	0.000	0.000	0.000	0.000	0.280	0.000	0.280	0.000	0.040	0.320	0.040	0.040	0.040	0.320	0.280		
20	1	1	1	1	0.270	0.010	0.000	0.000	0.000	0.000	0.230	0.010	0.240	0.000	0.030	0.270	0.030	0.030	0.030	0.270	0.230		





Ступінь товщини	Кількість дерев, штук			Об'єм 1 дерева, кубічних метрів		Запас деревини, кубічних метрів												
	лісових	дров'яних	нецілосучкованих	разом	вільничий	показ з кронок	ветки	серпички	дринки	разом	дрова	показ з кронок	усього ліснич	міхурки	сучки	Некласифіковані породи	Державний запас	в тому числі стовбури
Сума реєстрової плати, гривень							0	0	0	0	3	0	3	X	0	X	3	3
Всього	185	591	776	X	X	X	214	55	3	272	101	8	380	30	37		448	403
Загальна сума реєстрової плати, гривень							65038	10752	233	76023	965	29	77017	X	0	X	77017	76988

Оцінку виконав 15.01.2025 року інженер лісового господарства 2 категорії  
(найменування посади)



Тарас ФЕДОРІЙ  
(Власне ім'я, ПРІЗВИЩЕ)

#### Примітка

Розрахунок матеріальної оцінки для молодяків і середньовікових насаджень проведено згідно з таблицями 2.42-2.51 Лісотаксаційного довідника, затвердженого Вченою радою Національного університету біоресурсів і природокористування України (протокол №4 від 25 листопада 2020 року) та Науково-технічною радою Державного агентства лісових ресурсів України (протокол від 16 грудня 2020 року), а пристиглих, стigliх та перестиглих насаджень — таблицями 2.52-2.67 зазначеного довідника.

ЗАТВЕРДЖЕНО  
Наказ Міністерства захисту довкілля  
та природних ресурсів України  
21 липня 2023 року № 520

**Переліко-оцінювальна відомість  
(детальна матеріально-грошова оцінка)**

Адміністративно-територіальна одиниця місце знаходження/місце проживання(перебування) постійного лісокористувача (відокремленого підрозділу)/ власника лісів	03115, місто Київ, вулиця Святошинська, 30
Постійний лісокористувач (відокремлений підрозділ)/власник лісів	ДП "Ліси України" (Філія "Столичний лісовий офіс" Державного спеціалізованого господарського підприємства "Ліси України")
Найменування лісництва (структурного підрозділу)	Жеревське (ДП "Іванківське ЛГ") Іванківське надлісництво
Категорія лісів	експлуатаційні ліси
Господарство/ господарська секція	ха - хвойне / Соснова
Номер кварталу	63
Номер виділу	6
Номер ділянки	0
Рік рубки	2025
Система рубки	РГК - суцільні
Вид, спосіб рубки	Суцільнолісосічна рубка
Лісотаксовий пояс	1
Загальна площа ділянки, гектарів	0.8
Вік насадження	97
Склад насадження до рубки	10Сз+Дз
Повнота насадження	0.6
Запас насадження на 1 гектар	461 м <sup>3</sup>
Спосіб очистки	Комбінований

Ступінь товщини	Кількість дерев, штук				Об'єм 1 дерева, кубічних метрів		Запас деревини, кубічних метрів												
	дільних				дільної		дільної												
	дільних	дільних	дільних	дільних	розом	розом	всього	всього	всього	всього	всього	всього	всього	всього	всього	всього	всього	всього	
8	4	4	4	4	0.039	0.000	0.000	0.000	0.000	0.000	0.000	0.000	0.000	0.136	0.000	0.136	0.020	0.156	0.136
12	3	3	3	3	0.115	0.000	0.000	0.000	0.000	0.000	0.000	0.000	0.303	0.000	0.303	0.042	0.345	0.303	
16	1	5	6	6	0.240	0.000	0.000	0.050	0.110	0.160	0.110	0.000	1.070	0.000	1.230	0.180	1.440	1.260	
20	12	2	14	14	0.400	0.000	0.000	2.760	0.840	3.600	0.840	0.000	4.560	0.000	4.560	0.560	5.600	5.040	
24	19	1	20	20	0.610	0.000	0.000	7.790	0.950	8.740	0.950	0.000	9.860	0.000	9.860	1.200	12.200	11.000	
28	36	2	38	38	0.880	0.010	2.880	19.800	1.440	24.120	1.440	0.380	27.520	2.880	30.400	3.040	33.440	30.020	
32	30	3	33	33	1.180	0.010	12.600	13.500	0.900	27.000	0.900	0.330	32.340	3.300	38.940	3.300	38.940	35.310	
36	44	1	45	45	1.550	0.020	35.640	15.840	0.880	52.360	0.880	0.900	57.740	6.160	69.750	5.850	69.750	63.000	
40	25	1	26	26	1.940	0.030	30.250	7.000	0.250	37.500	0.250	0.780	42.290	4.250	50.440	3.900	50.440	45.760	
44	18	3	21	21	2.370	0.040	29.520	3.780	0.000	33.300	0.000	0.840	42.600	3.600	49.770	3.570	49.770	45.360	
48	13	2	15	15	2.850	0.050	27.170	1.950	0.000	29.120	0.000	0.750	36.780	3.120	42.750	2.850	42.750	39.150	
52	6		6	6	3.350	0.060	15.300	0.600	0.000	15.900	0.000	0.360	17.160	1.680	20.100	1.260	20.100	18.480	
60	3		3	3	4.480	0.090	10.620	0.120	0.000	10.740	0.000	0.270	11.580	1.110	13.440	0.750	13.440	12.420	
64	2		2	2	5.110	0.110	8.100	0.080	0.000	8.180	0.000	0.220	8.840	0.840	10.220	0.540	10.220	9.460	
<b>Разом</b>	<b>209</b>	<b>27</b>	<b>236</b>	<b>236</b>	<b>1.477</b>	<b>0.020</b>	<b>172.080</b>	<b>73.270</b>	<b>5.370</b>	<b>250.720</b>	<b>37.389</b>	<b>4.830</b>	<b>292.939</b>	<b>28.590</b>	<b>27.062</b>	<b>348.591</b>	<b>27.062</b>	<b>316.699</b>	
Ставка рентної плати, гривень					304.60	196.20	75.66	X	8.24	3.30	X	X	X	X	X	X	X	X	X
Сума рентної плати, гривень					52416	14376	406	67197	308	16	67521	X	X	X	X	X	X	X	X
Порода										Береза									
8	25	25	25	25	0.025	0.000	0.000	0.000	0.000	0.000	0.000	0.000	0.625	0.000	0.625	0.000	0.625	0.625	5
12	26	26	26	26	0.065	0.000	0.000	0.000	0.000	0.000	0.000	0.000	1.638	0.000	1.638	0.000	1.638	1.638	
16	27	27	27	27	0.130	0.000	0.000	0.000	0.000	0.000	0.000	0.000	3.240	0.000	3.240	0.000	3.240	3.240	

Ступінь товщини	Кількість дерев, штук				Об'єм 1 дерева, кубічних метрів		Запас деревини, кубічних метрів													
					дислової		дислової													
	дільних	дров'яних	недільняних	разом	затяганий	ліска з крони	ветки	серпень	зрілий	разом	ліска з крони	дрова	ліска з крони	усього пняку	ліска	сучки	неквалітної деревини	Затяганий запас	в тому числі стовбури	
20	14		14	14	0.220	0.010	0.000	0.000	0.000	0.000	0.000	0.140	2.800	0.140	2.940	0.000	0.000	0.140	3.080	2.800
24	5		5	0.340	0.020	0.000	0.000	0.000	0.000	0.000	0.100	1.500	0.100	1.600	0.000	0.000	0.100	1.700	1.500	
28	2		2	0.470	0.030	0.000	0.000	0.000	0.000	0.000	0.060	0.840	0.060	0.900	0.000	0.040	0.040	0.940	0.840	
<b>Разом</b>	<b>99</b>		<b>99</b>	<b>0.117</b>	<b>0.003</b>	<b>0.000</b>	<b>0.000</b>	<b>0.000</b>	<b>0.000</b>	<b>0.000</b>	<b>0.300</b>	<b>10.643</b>	<b>0.300</b>	<b>10.943</b>	<b>0.000</b>	<b>0.602</b>		<b>11.545</b>	<b>10.643</b>	
Ставка рентної плати, гривень																				
43.54 38.91 29.53 X 10.29 4.12 X X 0 X X X X X X X X X X X X X X X X																				
Сума рентної плати, гривень																				
0 0 0 0 0 0 110 0 110 X 110 X 0 X 110 110 X 110 X 110 X 110																				
Порода																				
Дуб																				
8	7	7	7	0.027	0.000	0.000	0.000	0.000	0.000	0.000	0.000	0.161	0.161	0.000	0.161	0.000	0.028	0.189	0.161	
12	3	3	3	0.077	0.000	0.000	0.000	0.000	0.000	0.000	0.000	0.198	0.198	0.000	0.198	0.000	0.033	0.231	0.198	
16	1	1	1	0.160	0.000	0.000	0.000	0.000	0.000	0.000	0.000	0.140	0.140	0.000	0.140	0.000	0.020	0.160	0.140	
20	1	1	1	0.270	0.010	0.000	0.000	0.000	0.000	0.000	0.010	0.230	0.240	0.000	0.240	0.000	0.030	0.270	0.230	
28	1	1	1	0.600	0.040	0.000	0.000	0.000	0.000	0.000	0.040	0.520	0.560	0.000	0.560	0.000	0.040	0.600	0.520	
32	2	2	2	0.810	0.060	0.000	0.000	0.000	0.000	0.000	0.120	1.400	1.520	0.000	1.520	0.000	0.100	1.620	1.400	
<b>Разом</b>	<b>15</b>	<b>15</b>	<b>15</b>	<b>0.205</b>	<b>0.011</b>	<b>0.000</b>	<b>0.000</b>	<b>0.000</b>	<b>0.000</b>	<b>0.000</b>	<b>0.170</b>	<b>2.649</b>	<b>2.819</b>	<b>0.000</b>	<b>2.819</b>	<b>0.000</b>	<b>0.251</b>	<b>3.070</b>	<b>2.649</b>	
Ставка рентної плати, гривень																				
800.39 382.48 128.56 X 13.47 5.39 X X X X X X X X X X X X X X X X																				
Сума рентної плати, гривень																				
0 0 0 0 0 0 36 0 36 X 36 X 0 X 36 X 36 X 36 X 36 X 36																				
Порода																				
Грб																				
8	45	45	45	0.034	0.000	0.000	0.000	0.000	0.000	0.000	0.000	1.260	1.260	0.000	1.260	0.000	0.270	1.530	1.260	
12	11	11	11	0.087	0.001	0.000	0.000	0.000	0.000	0.000	0.011	0.791	0.792	0.000	0.792	0.000	0.165	0.957	0.781	
16	5	5	5	0.170	0.000	0.000	0.000	0.000	0.000	0.000	0.000	0.700	0.700	0.000	0.700	0.000	0.150	0.850	0.700	
20	5	5	5	0.270	0.010	0.000	0.000	0.000	0.000	0.000	0.050	1.100	1.150	0.000	1.150	0.000	0.200	1.350	1.100	

Ступінь гоздення	Кількість дерев, штук				Об'єм 1 дерева, кубічних метрів		Запас деревини, кубічних метрів												
	ділових	дров'яних	неділаних	разом	ліквіта з крони		ділової					неділової							
					загальний	ліквіта з крони	великої	середньої	мріної	разом	ліквіта з крони	ліквіта з крони	усього ліквіта	ліквіта	сучків	Неділаної деревини	Загальний запас	в тому числі стовбури	
24	1	1	1	0.420	0.030	0.000	0.000	0.000	0.000	0.000	0.000	0.330	0.030	0.360	0.000	0.060	0.420	0.330	
28	1	1	1	0.580	0.050	0.000	0.000	0.000	0.000	0.460	0.050	0.460	0.050	0.510	0.000	0.070	0.580	0.460	
<b>Разом</b>	<b>66</b>	<b>66</b>	<b>66</b>	<b>0.084</b>	<b>0.002</b>	<b>0.000</b>	<b>0.000</b>	<b>0.000</b>	<b>0.000</b>	<b>4.631</b>	<b>0.141</b>	<b>4.772</b>	<b>0.000</b>	<b>4.772</b>	<b>0.000</b>	<b>0.915</b>	<b>5.687</b>	<b>4.631</b>	
Ставка рентної плати, гривень				43.54	38.91	29.53	X	10.29	4.12	X	X	X	X	X	X	X	X	X	X
Сума рентної плати, гривень				0	0	0	0	48	0	48	0	48	0	48	0	48	48	48	48
<b>Всього</b>	<b>209</b>	<b>209</b>	<b>418</b>	<b>X</b>	<b>X</b>	<b>172</b>	<b>73</b>	<b>5</b>	<b>250</b>	<b>55</b>	<b>5</b>	<b>311</b>	<b>29</b>	<b>29</b>	<b>29</b>	<b>369</b>	<b>334</b>	<b>334</b>	
Загальна сума рентної плати, гривень				52416	14376	406	67197	501	67714	X	0	X	0	X	67714	67698	67698	67698	67698

Оцінку виконав 20.01.2025 року

інженер лісового господарства 2 категорії

Тарас ФЕДОРІЙ

(найменування посади)

(підпис)

(Власне ім'я, ПРІЗВИЩЕ)

## Примітка

Розрахунок матеріальної оцінки для молодяків і середньовікових насаджень проведено згідно з таблицями 2.42-2.51 Лісотаксаційного довідника, затвердженого Вченою радою Національного університету біоресурсів і природокористування України (протокол №4 від 25 листопада 2020 року) та Науково-технічною радою Державного агентства лісових ресурсів України (протокол від 16 грудня 2020 року), а пристиглих, стиглих та перестійних насаджень — таблицями 2.52-2.67 зазначеного довідника.

ЗАТВЕРДЖЕНО  
 Наказ Міністерства захисту довкілля  
 та природних ресурсів України  
 21 липня 2023 року № 520

**Переліко-оцінювальна відомість  
 (детальна матеріально-грошова оцінка)**

Адміністративно-територіальна одиниця місце знаходження/місце проживання(перебування) постійного лісокористувача (відокремленого підрозділу)/ власника лісів	03115, місто Київ, вулиця Святошинська, 30
Постійний лісокористувач (відокремлений підрозділ)/власник лісів	ДП "Ліси України" (Філія "Столичний лісовий офіс" Державного спеціалізованого господарського підприємства "Ліси України")
Найменування лісництва (структурного підрозділу)	Леонівське (ДП "Іванківське ЛП") Іванківське надлісництво
Категорія лісів	експлуатаційні ліси
Господарство/ господарська секція	ха - хвойне / Соснова
Номер кварталу	26
Номер виділу	2
Номер ділянки	4
Рік рубки	2025
Система рубки	РГК - суцільні
Вид. спосіб рубки	Суцільнолісосічна рубка
Лісотаксовий пояс	1
Загальна площа ділянки, гектарів	3
Вік насадження	97
Склад насадження до рубки	10Сз
Повнота насадження	0.7
Запас насадження на 1 гектар	506 м <sup>3</sup>
Спосіб очистки	Комбінований

Ступінь товщини	Кількість дерев, штук			Об'єм 1 дерева, кубічних метрів		Запас деревини, кубічних метрів								в тому числі стовбури		
	Порода			дільності		Сосна										
	дільних	недільних	разом	загальний	ліси з хроні	всього	ліси з хроні	всього ліси	ліси з хроні	всього ліси	всього ліси	всього ліси	всього ліси			
8	48		48	0.038	0.000	0.000	0.000	0.000	1.584	0.000	1.584	0.000	0.240	1.824	1.584	
12	24		24	0.111	0.000	0.000	0.000	0.000	2.304	0.000	2.304	0.000	0.360	2.664	2.304	
16	2	33	35	0.220	0.000	0.100	0.200	0.300	6.310	0.000	6.610	0.040	1.050	7.700	6.650	
20	85	39	124	0.370	0.000	17.850	5.100	22.950	14.570	0.000	37.520	3.400	4.960	45.880	40.920	
24	152	29	181	0.580	0.010	57.760	7.600	65.360	19.350	1.810	86.520	7.600	10.860	104.980	92.310	
28	244	12	256	0.820	0.010	17.080	124.440	151.280	18.520	2.560	172.360	17.080	20.480	209.920	186.880	
32	288	12	300	1.100	0.020	109.440	120.960	239.040	26.160	6.000	271.200	28.800	30.000	330.000	294.000	
36	212	10	222	1.420	0.020	156.880	69.960	231.080	27.640	4.440	263.160	25.440	26.640	315.240	284.160	
40	122	3	125	1.780	0.030	136.640	30.500	168.360	14.590	3.750	186.700	18.300	17.500	222.500	201.250	
44	65	1	66	2.180	0.040	96.850	12.350	109.200	8.470	2.640	120.310	12.350	11.220	143.880	130.020	
48	37		37	2.630	0.060	70.670	5.180	75.850	4.070	2.220	82.140	8.140	7.030	97.310	88.060	
52	8		8	3.080	0.070	18.640	0.720	19.360	1.040	0.560	20.960	2.080	1.600	24.640	22.480	
60	2		2	4.120	0.110	6.440	0.080	6.520	0.340	0.220	7.080	0.680	0.480	8.240	7.540	
<b>Разом</b>	<b>1217</b>	<b>211</b>	<b>1428</b>	<b>1.061</b>	<b>0.017</b>	<b>612.640</b>	<b>439.900</b>	<b>1.089.300</b>	<b>144.948</b>	<b>24.200</b>	<b>1.258.448</b>	<b>123.910</b>	<b>132.420</b>	<b>1.514.778</b>	<b>1.358.158</b>	
Ставка рентної плати, гривень				304,60	196,20	75,66	X	8,24	3,30	X	X	X	0	X	X	X
Сума рентної плати, гривень				186610	86308	2781	275700	1194	79	276973	X	0	X	276973	276894	276894
												Розряд висот			5	
Порода												Розряд висот			5	
8	7	7	7	0.021	0.000	0.000	0.000	0.000	0.140	0.000	0.140	0.000	0.007	0.147	0.140	
12	2	2	2	0.061	0.000	0.000	0.000	0.000	0.118	0.000	0.118	0.000	0.004	0.122	0.118	
16	1	1	1	0.130	0.000	0.000	0.000	0.000	0.120	0.000	0.120	0.000	0.010	0.130	0.120	
<b>Разом</b>	<b>10</b>	<b>10</b>	<b>10</b>	<b>0.040</b>	<b>0.000</b>	<b>0.000</b>	<b>0.000</b>	<b>0.000</b>	<b>0.378</b>	<b>0.000</b>	<b>0.378</b>	<b>0.000</b>	<b>0.021</b>	<b>0.399</b>	<b>0.378</b>	

Ступінь товщини	Кількість дерев, штук				Об'єм 1 дерева, кубічних метрів		Завес деревини, кубічних метрів												
	ділянок	дров'яних	неціліх/целіх	раком	загальний	підвіш з крокви	неціліх	середньої	дрібної	раком	дрова	підвіш з крокви	усього ліхтарі	ліхтарі	сучки	технічної деревини	загальний запас	в тонні чисті стовбури	
Ставка рентної плати, гривень							26.48	21.77	17.20	X	7.27	2.91	X	X	0	X	X	X	
Сума рентної плати, гривень							0	0	0	0	3	0	3	X	0	X	3	3	
Порода																			
Береза										Розряд висот									
8	44	44				0.021	0.000	0.000	0.000	0.000	0.924	0.000	0.924	0.000	0.000	0.924	0.924	0.924	5A
12	21	21				0.056	0.000	0.000	0.000	0.000	1.134	0.000	1.134	0.000	0.042	1.176	1.176	1.134	
16	13	13				0.100	0.000	0.000	0.000	0.000	1.300	0.000	1.300	0.000	0.000	1.300	1.300	1.300	
20	1	1				0.190	0.010	0.000	0.000	0.000	0.170	0.010	0.180	0.000	0.010	0.190	0.190	0.170	
24	2	2				0.290	0.020	0.000	0.000	0.000	0.520	0.040	0.560	0.000	0.020	0.580	0.580	0.520	
28	2	2				0.410	0.030	0.000	0.000	0.000	0.720	0.060	0.780	0.000	0.040	0.820	0.820	0.720	
32	1	1				0.540	0.050	0.000	0.000	0.000	0.470	0.050	0.520	0.000	0.020	0.540	0.540	0.470	
<b>Разом</b>	<b>84</b>	<b>84</b>				<b>0.066</b>	<b>0.002</b>	<b>0.000</b>	<b>0.000</b>	<b>0.000</b>	<b>5.238</b>	<b>0.160</b>	<b>5.398</b>	<b>0.000</b>	<b>0.132</b>	<b>5.530</b>	<b>5.238</b>		
Ставка рентної плати, гривень						43.54	38.91	29.53	X	10.29	4.12	X	X	X	0	X	X	X	
Сума рентної плати, гривень						0	0	0	0	54	0	0	54	X	0	X	54	54	
<b>Всього</b>	<b>1217</b>	<b>305</b>				<b>1522</b>	<b>X</b>	<b>X</b>	<b>X</b>	<b>613</b>	<b>440</b>	<b>37</b>	<b>1090</b>	<b>151</b>	<b>24</b>	<b>1264</b>	<b>124</b>	<b>132</b>	<b>1521</b>
Загальна сума рентної плати, гривень						<b>186610</b>	<b>86308</b>	<b>2781</b>	<b>275700</b>	<b>1251</b>	<b>79</b>	<b>277030</b>	<b>X</b>	<b>0</b>	<b>X</b>	<b>277030</b>	<b>X</b>	<b>277030</b>	<b>276951</b>

Оцінку виконав 09.01.2025 року

інженер лісового господарства 2 категорії  
(найменування посади)



(підпис)

Тарас ФЕДОРІЙ  
(Власне ім'я, ПРІЗВИЩЕ)

Відомості модельних дерев для визначення розряду висот.

Модельні дерева для визначення розряду висот

Номер моделі	ступені товщини, сантиметрів	висота дерев, 0,5 метра	висота дерев за відповідним ступенем товщини повноти, 0,1 метра	розряд висот
Порода- <i>СММ</i>				
3	32	31,5		
5	32	28,0	28,5	1
6	32	26,0		
4	36	31,0		
8	36	28,0	29,0	1
9	36	28,0		
7	40	30,0		
2	40	23,0	20,3	1
7	40	28,0		
Встановлений розряд висоти				1
Порода- <i>Дуб</i>				
1	32	28,0		
2	32	24,0	25,3	2
3	32	24,0		
Встановлений розряд висоти				2
Порода- <i>Білий</i>				
1	8	11,0		
2	8	10,0	9,7	5
3	8	8,0		
Встановлений розряд висоти				5
Порода- <i>Береза</i>				
1	32	24,0		
2	32	23,0	24,0	3
3	32	25,0		
Встановлений розряд висоти				3

Висоти модельних дерев обмірювались: *Нісони*  
(висотоміром, мірною вилкою, заміром зрубаних дерев, іншим способом)

Виконавець *Григорій Іванович Новоселов*  
(найменування посади) (підпис)

Модельні дерева для визначення розряду висот

Номер моделі	ступені товщини, сантиметрів	висота дерев, 0,5 метра	висота дерев за відповідним ступенем товщини повноти, 0,1 метра	розряд висот
Порода - <i>Сосна</i>				
1	30	30,0		
2	36	35,5	33,8	1A
3	36	36,0		
4	40	33,5		
5	40	32,0	32,1	1A
6	44	34,0		
7	44	34,0	33,2	1A
8	44	33,0		
Встановлений розряд висоти				
Порода - <i>Ліщина</i>				
1	8	7,0		
2	8	6,5	7,2	5
3	8	8,0		
Встановлений розряд висоти				
Порода - <i>Дуб</i>				
1	8	7,0		
2	8	8,0	8,0	5
3	8	8,0		
Встановлений розряд висоти				
Порода - <i>Ліщина</i>				
1	16	12,5		
2	16	14,0	12,8	5A
3	16	13,0		
Встановлений розряд висоти				

Дерева, які не підлягають вирубуванню і залишаються на лісоосіах (для суцільних рубок): Кількість дерев у розрізі порід, штук

(№ дерева), Ступені товщини дерева, сантиметрів	порода	(№ дерева), Ступені товщини дерева, сантиметрів	порода
1 40	<i>Сосна</i>	27	
2 36	<i>Сосна</i>	28	
3 20	<i>Дуб</i>	29	
4 20	<i>Дуб</i>	30	
5 28	<i>Сосна</i>	31	
6 16	<i>Дуб</i>	32	
7 20	<i>Дуб</i>	33	
8 14	<i>Дуб</i>	34	
9 16	<i>Дуб</i>	35	
10 24	<i>Дуб</i>	36	
11 32	<i>Сосна</i>	37	
12 12	<i>Дуб</i>	38	
13 24	<i>Дуб</i>	39	
14		40	
15		41	
16 <i>Всього</i>		42	
17 20	<i>Ліщина</i>	43	
18 20	<i>Ліщина</i>	44	
19 20	<i>Ліщина</i>	45	
20		46	
21 <i>Всього</i>		47	
22 4	<i>Ліщина</i>	48	
23 16	<i>Ліщина</i>	49	
24 20	<i>Ліщина</i>	50	
25		51	
26		<i>Всього:</i>	<i>92, 4-0</i>

Висоти модельних дерев обмірювалися: *висотоміром* (висотоміром, мірною вишкою, заміром зрубаних дерев, іншим способом)

Виконавець: *Зинчар* (найменування посади) *Висоцький* (підпис) *28* *06* 20 *22* року



Дерева, які не підлягають вирубуванню і залишаються на лісосіках (для суцільних рубок): Кількість дерев у розрізі порід, штук

(№ дерева), ступінь товщини дерева, сантиметрів	порода	(№ дерева), ступінь товщини дерева, сантиметрів	порода
1 28	Сосна	27	
2 28	Сосна	28	
3 28	Сосна	29	
4 32	Сосна	30	
5 24	Сосна	31	
6 28	Сосна	32	
7 24	Сосна	33	
8 24	Сосна	34	
9 28	Сосна	35	
10 32	Сосна	36	
11 12	Дуб	37	
12 28	Сосна	38	
13 28	Сосна	39	
14 8	Дуб	40	
15 24	Сосна	41	
16 32	Сосна	42	
17 24	Сосна	43	
18 28	Сосна	44	
19 24	Сосна	45	
20 28	Сосна	46	
21 24	Сосна	47	
22 28	Сосна	48	
23 32	Сосна	49	
24 24	Сосна	50	
25 28	Сосна	51	
26		Всього:	229 1-й

Моделльні дерева для визначення розряду висот

Номер моделі	ступінь товщини, сантиметрів	висота дерев, 0,5 метра	висота дерев за відповідним ступенем товщини півночі, 0,1 метра	розряд висот
Порода-Сосна				
3	28	26,0		
5	28	28,5	27,5	1
8	28	38,0		
1	32	29,0		
2	32	28,0	29,2	1A
9	32	30,5		
4	36	29,0		
6	36	27,0	28,8	1
7	36	33,5		1
Встановлений розряд висоти				
Порода-Сосна				
1	8	8,5		
2	8	9,0	8,2	5A
3	8	9,0		
Встановлений розряд висоти				
Порода-Віска				
1	8	8,0		
2	8	7,5	7,5	5
3	8	7,0		
Встановлений розряд висоти				
Порода-				
Встановлений розряд висоти				

Висоти модельних дерев обмірювались: М.С.С.  
висотоміром, мірною вилкою, заміром зрубаних дерев, іншим способом)

Зіконоавць С.М.С. (найменування посади) С.М.С. (підпис)

(Власник м.к. ПРІЗВИЩЕ) С.С. С.С. 20 23 року

Відомість дерев, що не підлягають вирубуванню і залишаються на лісосіках.

**Дерева, які не підлягають вирубуванню і залишаються на лісосіках  
(для суцільних рубок): Кількість дерев у розрізі порід, штук**

(№ дерева), Ступені товщини дерев, сантиметрів,	порода <u>Дуб - 7м</u>	(№ дерева), Ступені товщини дерев, сантиметрів,	порода _____
1 20	Дуб	27	
2 24	Дуб	28	
3 20	Дуб	29	
4 16	Дуб	30	
5 20	Дуб	31	
6 16	Дуб	32	
7 30	Дуб	33	
8		34	
9		35	
10		36	
11	Липа	37	
12	8 8,5	38	
13	8 10,0 9,2 5	39	
14	8 9,0	40	
15		41	
16	Липа	42	
17	16 14,0	43	
18	16 12,0 13,0 5	44	
19	16 13,0	45	
20		46	
21	Липа	47	
22	20 10,5 10,5	48	
23		49	4
24		50	
25		51	
26		Всього:	

Владислав Ковальчук  
(Підпис ім'я, ПІРІЗВИЩЕ) 07 2023 року

Заготівля деревини по Іванківському надлісництву станом на 31.03.2025 р.

Заготівля деревини по Іванківському надлісництву станом на 31.03.2025

№	Всього	Площа, га		Загальна маса деревини		Листопада деревина		Лісова деревина		Дерева дровина ПВ		Дерева дровина НП						
		план	%	факт	%	план	%	факт	%	план	%	факт	%					
	310	149	48	42872	27266	64	38648	24316	64	22057	14850	67	10052	7573	75	6539	2393	37
	75	46	61	20902	18984	66	26275	17376	66	18512	12508	68	4793	3788	79	2970	1080	36
	235	103	44	13970	8282	59	12373	7440	60	3545	2342	66	5259	3785	72	3569	1313	37
	235	103	44	13970	8282	59	12373	7440	60	3545	2342	66	5259	3785	72	3569	1313	37
	5			110			99	0					30		0	69		0
	230	103	45	13860	8282	60	12274	7440	61	3545	2342	66	5229	3785	72	3500	1313	38
	0	0	#DIV/0!	0	0	#DIV/0!	0	0	#DIV/0!	0	0	#DIV/0!	0	0	#DIV/0!	0	0	#DIV/0!
			#DIV/0!			#DIV/0!	0	0	#DIV/0!			#DIV/0!			#DIV/0!			#DIV/0!
			#DIV/0!			#DIV/0!	0	0	#DIV/0!			#DIV/0!			#DIV/0!			#DIV/0!
			#DIV/0!			#DIV/0!	0	0	#DIV/0!			#DIV/0!			#DIV/0!			#DIV/0!
			#DIV/0!			#DIV/0!	0	0	#DIV/0!			#DIV/0!			#DIV/0!			#DIV/0!
			#DIV/0!			#DIV/0!	0	0	#DIV/0!			#DIV/0!			#DIV/0!			#DIV/0!
			#DIV/0!			#DIV/0!	0	0	#DIV/0!			#DIV/0!			#DIV/0!			#DIV/0!
			#DIV/0!			#DIV/0!	0	0	#DIV/0!			#DIV/0!			#DIV/0!			#DIV/0!
			#DIV/0!			#DIV/0!	0	0	#DIV/0!			#DIV/0!			#DIV/0!			#DIV/0!
			#DIV/0!			#DIV/0!	0	0	#DIV/0!			#DIV/0!			#DIV/0!			#DIV/0!
			#DIV/0!			#DIV/0!	0	0	#DIV/0!			#DIV/0!			#DIV/0!			#DIV/0!
			#DIV/0!			#DIV/0!	0	0	#DIV/0!			#DIV/0!			#DIV/0!			#DIV/0!
			#DIV/0!			#DIV/0!	0	0	#DIV/0!			#DIV/0!			#DIV/0!			#DIV/0!

Інженер лісового господарства 2 категорії  
 Тарас ФЕДОРЧІЙ



Найменування лісництва (структурного підрозділу) ЖЕРЕВСЬКЕ ЛІСНИЦТВО (ДП Іванківський ЛГ) ІВАНКІВСЬКЕ НАДЛІСНИЦТВО																																				
11	6	4	0	1,4	хв	С3	263	188	451	19	71	541	1	71377	2129	73506	82	73588	-	КОМ-НИЙ	Л.К.	ТАК														
12	8	2	2	2,4	хв	С3	540	150	690	20	136	846	1	142037	1419	143456	69	143525	-	КОМ-НИЙ	Л.К.	ТАК														
13	12	27	0	0,6	хв	С3	163	89	252	12	40	304	1	53504	998	54502	57	54559	-	КОМ-НИЙ	Л.К.	ТАК														
14	22	13	4	1,2	хв	С3	276	93	369	8	72	449	1	66146	922	67068	29	67097	-	КОМ-НИЙ	Л.К.	ТАК														
15	32	15	0	0,4	хв	С3	117	52	169	3	32	204	1	30940	482	31422	10	31432	-	КОМ-НИЙ	Л.К.	ТАК														
16	32	9	0	0,6	хв	С3	206	53	259	5	49	313	1	51160	540	51700	21	51721	-	КОМ-НИЙ	Л.К.	ТАК														
17	33	6	1	2,4	хв	С3	306	330	636	17	105	758	1	75531	2992	78523	63	78586	-	КОМ-НИЙ	Л.К.	ТАК														
18	36	6	0	1,2	хв	С3	233	81	314	6	63	383	1	54795	680	55475	20	55495	-	КОМ-НИЙ	Л.К.	ТАК														
19	57	1	11	3,0	хв	С3	428	318	746	14	109	869	1	123731	2658	126389	46	126435	-	КОМ-НИЙ	Л.К.	ТАК														
20	60	10	7	2,4	хв	С3	272	96	368	7	67	442	1	76202	909	77111	24	77135	-	КОМ-НИЙ	Л.К.	ТАК														
21	63	6	0	0,8	хв	С3	251	55	306	5	58	369	1	67397	501	67898	16	67914	-	КОМ-НИЙ	Л.К.	ТАК														
22	69	37	0	2,7	хв	С3	523	277	800	25	144	969	1	142684	2348	145032	83	145115	-	КОМ-НИЙ	Л.К.	ТАК														
23	74	50	4	2,7	хв	С3	452	128	580	14	124	718	1	105591	1102	106693	48	106741	-	КОМ-НИЙ	Л.К.	ТАК														
24	77	7	0	2,8	хв	С3	378	414	792	31	128	951	1	113625	4436	118061	137	118198	-	КОМ-НИЙ	Л.К.	ТАК														
25	77	13	0	1,5	хв	С3	360	256	616	18	105	739	1	110406	2444	112850	72	112922	-	КОМ-НИЙ	Л.К.	ТАК														
26	79	11	0	2,0	хв	С3	388	197	585	16	103	704	1	105960	1636	107596	53	107649	-	КОМ-НИЙ	Л.К.	ТАК														
27	86	13	0	1,2	хв	С3	325	175	500	15	82	597	1	93659	1679	93338	54	95392	-	КОМ-НИЙ	Л.К.	ТАК														
28	87	14	0	2,3	хв	С3	372	122	494	14	100	608	1	96797	1024	97821	46	97867	-	КОМ-НИЙ	Л.К.	ТАК														
29	88	22	1	2,5	хв	С3	437	129	566	14	128	708	1	100069	1141	101210	48	101258	-	КОМ-НИЙ	Л.К.	ТАК														
30	95	13	1	2,7	хв	С3	544	303	847	23	143	1013	1	152437	2736	155173	87	155260	-	КОМ-НИЙ	Л.К.	ТАК														
31	99	14	0	0,4	хв	С3	86	28	114	3	20	137	1	24341	254	24595	10	24605	-	КОМ-НИЙ	Л.К.	ТАК														
32	113	22	0	0,7	хв	С3	243	107	350	8	60	418	1	69766	984	70750	27	70777	-	КОМ-НИЙ	Л.К.	ТАК														
33	115	8	0	0,8	хв	С3	314	208	522	13	76	611	1	90080	1818	91898	46	91944	-	КОМ-НИЙ	Л.К.	ТАК														
34	132	17	1	3,0	хв	С3	460	247	707	27	113	847	1	129672	2410	132082	103	132185	-	КОМ-НИЙ	Л.К.	ТАК														
35	133	27	2	3,0	хв	С3	571	198	769	21	145	935	1	156028	1794	157822	70	157892	-	КОМ-НИЙ	Л.К.	ТАК														
Разом по лісництву																	44,7	8508	4294	12802	358	2273	15433	2303935	40036	2343971	1321	0	2345292							

Найменування лісництва (структурного підрозділу) ЛЕОНІВСЬКЕ ЛІСНИЦТВО (ДП Іванківський ЛГ) ІВАНКІВСЬКЕ НАДЛІСНИЦТВО																														
36	15	8	1	3,0	хв	С3	1047	166	1213	27	246	1486	1	266267	1459	267726	93	267819	-	-	КОМ-НИЙ	Л.К.	ТАК							
37	16	3	0	1,8	хв	С3	483	108	591	15	117	723	1	123429	1058	124487	56	124543	-	-	КОМ-НИЙ	Л.К.	ТАК							
38	21	4	0	2,6	хв	С3	713	143	856	22	166	1044	1	185754	1483	187237	84	187321	-	-	КОМ-НИЙ	Л.К.	ТАК							
39	23	2	3	3,0	хв	С3	888	182	1070	26	212	1308	1	235769	1918	237687	97	237784	-	-	КОМ-НИЙ	Л.К.	ТАК							
40	26	2	4	3,0	хв	С3	1090	148	1238	24	256	1518	1	275847	1229	277076	79	277155	-	-	КОМ-НИЙ	Л.К.	ТАК							
41	29	1	6	2,9	хв	С3	581	166	747	17	162	926	1	133068	1455	134523	57	134580	-	-	КОМ-НИЙ	Л.К.	ТАК							
42	34	16	0	2,4	хв	С3	804	191	995	23	194	1212	1	207535	1897	209432	86	209518	-	-	КОМ-НИЙ	Л.К.	ТАК							
43	44	5	0	2,5	хв	С3	953	206	1159	22	230	1411	1	250391	1963	252354	80	252434	-	-	КОМ-НИЙ	Л.К.	ТАК							
44	45	26	0	1,1	хв	С3	181	54	235	5	51	291	1	43305	485	43790	16	43806	-	-	КОМ-НИЙ	Л.К.	ТАК							
45	46	16	2	1,7	хв	С3	196	123	319	11	62	392	1	47885	1298	49183	43	49226	-	-	КОМ-НИЙ	Л.К.	ТАК							
46	49	5	0	2,0	хв	С3	449	77	526	10	111	647	1	103520	657	104177	33	104210	-	-	КОМ-НИЙ	Л.К.	ТАК							
47	52	3	0	2,0	хв	С3	755	158	913	21	175	1109	1	203884	1423	205307	71	205378	-	-	КОМ-НИЙ	Л.К.	ТАК							
48	53	13	0	2,5	хв	С3	842	187	1029	24	195	1248	1	223707	1697	225404	82	225486	-	-	КОМ-НИЙ	Л.К.	ТАК							
49	54	18	0	3,0	хв	С3	794	184	978	25	206	1209	1	198513	1599	200112	84	200196	-	-	КОМ-НИЙ	Л.К.	ТАК							
50	55	12	0	2,0	хв	С3	528	190	718	20	138	876	1	140051	1780	141831	69	141900	-	-	КОМ-НИЙ	Л.К.	ТАК							
51	64	19	1	2,3	хв	С3	743	145	888	18	179	1085	1	184484	1289	185773	61	185834	-	-	КОМ-НИЙ	Л.К.	ТАК							
52	71	8	0	1,8	хв	С3	418	72	490	11	110	611	1	96969	604	97573	36	97609	-	-	КОМ-НИЙ	Л.К.	ТАК							
53	77	13	0	2,7	хв	С3	524	143	667	18	136	821	1	133472	1247	134719	61	134780	-	-	КОМ-НИЙ	Л.К.	ТАК							
54	86	2	0	1,4	хв	С3	527	119	646	15	120	781	1	145684	1084	146768	52	146820	-	-	КОМ-НИЙ	Л.К.	ТАК							
55	89	14	1	3,0	хв	С3	798	162	960	20	186	1166	1	210404	1438	211842	66	211908	-	-	КОМ-НИЙ	Л.К.	ТАК							
Разом по лісництву															46,7	13314	2924	16238	374	3252	19864	3409938	27063	3437001	1306	0	3438307			
Найменування лісництва (структурного підрозділу) МАКАРІВСЬКЕ ЛІСНИЦТВО (ДП Іванківський ЛГ) ІВАНКІВСЬКЕ НАДЛІСНИЦТВО																														
56	18	12	1	2,6	хв	С3	244	250	494	14	83	591	1	62073	2325	64398	52	64450	-	-	КОМ-НИЙ	Л.К.	ТАК							
57	34	7	0	1,4	хв	С3	278	134	412	15	69	496	1	84875	1496	86371	64	86435	-	-	КОМ-НИЙ	Л.К.	ТАК							
58	40	17	2	3,0	хв	С3	807	223	1030	32	200	1262	1	237430	2501	239931	134	240065	-	-	КОМ-НИЙ	Л.К.	ТАК							
59	45	24	3	1,3	хв	С3	249	128	377	11	62	450	1	72109	1230	73339	41	73380	-	-	КОМ-НИЙ	Л.К.	ТАК							
60	52	1	5	3,0	хв	С3	983	302	1285	24	253	1562	1	238859	2493	241352	79	241431	-	-	КОМ-НИЙ	Л.К.	ТАК							
Разом по лісництву															11,3	2561	1037	3598	96	667	4361	695346	10045	705391	370	0	705761			

Найменування лісництва (структурного підрозділу) ОБУХОВИЦЬКЕ ЛІСНИЦТВО (ДП ІВАНКІВСЬКИЙ ЛГ) ІВАНКІВСЬКЕ НАДЛІСНИЦТВО																						
61	22	1	2,6	хв	С3	815	488	1303	29	211	1543	1	243253	4446	247699	111	247810	-	КОМ-НИЙ	Л.К.	ТАК	
62	29	2	3,0	хв	С3	647	317	964	25	163	1152	1	183830	2913	186743	95	186838	-	КОМ-НИЙ	Л.К.	ТАК	
63	35	12	0	3,0	хв	С3	934	301	1235	31	229	1495	1	264561	2910	267471	109	267580	-	КОМ-НИЙ	Л.К.	ТАК
64	49	19	0	1,6	хв	С3	399	234	633	20	111	764	1	108341	2264	110605	79	110684	-	КОМ-НИЙ	Л.К.	ТАК
65	70	7	1	3,0	хв	С3	797	378	1175	35	206	1416	1	215159	3808	218967	136	219103	-	КОМ-НИЙ	Л.К.	ТАК
66	74	5	2	3,0	хв	С3	669	189	858	21	164	1043	1	175945	1873	177818	79	177897	-	КОМ-НИЙ	Л.К.	ТАК
Разом по лісштву						4261	1907	6168	161	1084	7413		1191089	18214	1209303	609	0	1209912				
Найменування лісництва (структурного підрозділу) ОРАНСЬКЕ ЛІСНИЦТВО (ДП ІВАНКІВСЬКИЙ ЛГ) ІВАНКІВСЬКЕ НАДЛІСНИЦТВО																						
67	3	12	0	0,9	хв	С3	155	148	303	9	42	354	1	43611	1299	44910	32	44942	-	КОМ-НИЙ	Л.К.	ТАК
68	42	23	1	2,8	хв	С3	422	320	742	16	140	898	1	99307	2718	102025	53	102078	-	КОМ-НИЙ	Л.К.	ТАК
Разом по лісштву						577	468	1045	25	182	1252		142918	4017	146935	85	0	147020				
Найменування лісництва (структурного підрозділу) РОЗВАЖІВСЬКЕ ЛІСНИЦТВО (ДП ІВАНКІВСЬКИЙ ЛГ) ІВАНКІВСЬКЕ НАДЛІСНИЦТВО																						
69	33	18	3	1,5	хв	С3	359	157	516	10	95	621	1	92524	1298	93822	33	93855	-	КОМ-НИЙ	Л.К.	ТАК
70	34	19	0	2,2	хв	С3	474	146	620	12	117	749	1	123085	1210	124295	40	124335	-	КОМ-НИЙ	Л.К.	ТАК
71	35	13	2	2,3	хв	С3	749	138	887	17	180	1084	1	188697	1137	189834	56	189890	-	КОМ-НИЙ	Л.К.	ТАК
72	45	21	0	1,3	хв	С3	193	232	425	11	64	500	1	51464	1922	53386	36	53422	-	КОМ-НИЙ	Л.К.	ТАК
73	47	19	1	3,0	хв	С3	564	281	845	17	175	1037	1	124348	2317	126665	56	126721	-	КОМ-НИЙ	Л.К.	ТАК
74	52	18	1	3,0	хв	С3	721	203	924	18	182	1124	1	178759	1674	180433	59	180492	-	КОМ-НИЙ	Л.К.	ТАК
Разом по лісштву						3060	1157	4217	85	813	5115		758877	9558	768435	280	0	768715				

Найменування лісництва (структурного підрозділу) ФЕНЕВИЦЬКЕ ЛІСНИЦТВО (ДП Іванківський ЛП) ІВАНКІВСЬКЕ НАДЛІСНИЦТВО																															
75	16	9	0	2,3	хв	Сз	684	214	898	19	168	1085	1	182787	1789	184576	63	184639	-	КОМ-НИЙ	Л.К.	ТАК									
76	25	20	0	1,8	хв	Сз	377	223	600	20	111	731	1	91394	2336	93730	81	93811	-	КОМ-НИЙ	Л.К.	ТАК									
77	26	10	1	2,4	хв	Сз	624	239	863	19	165	1047	1	150815	2196	153011	70	153081	-	КОМ-НИЙ	Л.К.	ТАК									
78	39	1	1	2,2	хв	Сз	657	123	780	16	178	974	1	147002	1029	148031	53	148084	-	КОМ-НИЙ	Л.К.	ТАК									
79	40	13	0	2,7	хв	Сз	772	170	942	17	195	1154	1	181128	1437	182565	56	182621	-	КОМ-НИЙ	Л.К.	ТАК									
80	42	3	9	3,0	хв	Сз	644	115	759	14	160	933	1	149787	963	150750	46	150796	-	КОМ-НИЙ	Л.К.	ТАК									
81	45	13	2	1,9	хв	Сз	630	143	773	15	155	943	1	156714	1178	157892	49	157941	-	КОМ-НИЙ	Л.К.	ТАК									
82	46	4	3	3,0	хв	Сз	549	145	694	16	149	859	1	131776	1207	132983	53	133036	-	КОМ-НИЙ	Л.К.	ТАК									
83	48	18	2	2,0	хв	Сз	492	69	561	12	129	702	1	112618	615	113233	40	113273	-	КОМ-НИЙ	Л.К.	ТАК									
84	52	12	1	2,7	хв	Сз	558	194	752	18	151	921	1	139878	1613	141491	59	141550	-	КОМ-НИЙ	Л.К.	ТАК									
85	70	17	0	2,6	хв	Сз	334	350	684	17	119	820	1	80866	2951	83817	58	83875	-	КОМ-НИЙ	Л.К.	ТАК									
86	71	16	1	3,0	хв	Сз	906	152	1058	22	209	1289	1	240375	1280	241655	73	241728	-	КОМ-НИЙ	Л.К.	ТАК									
87	72	20	2	2,4	хв	Сз	564	162	726	17	133	876	1	155871	1400	157271	57	157328	-	КОМ-НИЙ	Л.К.	ТАК									
88	97	15	2	2,3	хв	Сз	568	159	727	17	155	899	1	136683	1316	137999	56	138055	-	КОМ-НИЙ	Л.К.	ТАК									
89	99	16	0	2,0	хв	Сз	416	113	529	10	107	646	1	98600	933	99533	33	99566	-	КОМ-НИЙ	Л.К.	ТАК									
90	101	5	0	3,0	хв	Сз	641	235	876	22	174	1072	1	160679	1956	162635	73	162708	-	КОМ-НИЙ	Л.К.	ТАК									
91	103	2	1	3,0	хв	Сз	864	323	1187	27	243	1457	1	208548	2662	211210	89	211299	-	КОМ-НИЙ	Л.К.	ТАК									
92	114	1	5	3,0	хв	Сз	862	165	1027	27	217	1271	1	220154	1474	221628	91	221719	-	КОМ-НИЙ	Л.К.	ТАК									
93	116	8	0	2,3	хв	Сз	734	170	904	18	179	1101	1	187417	1423	188840	60	188900	-	КОМ-НИЙ	Л.К.	ТАК									
94	119	5	4	3,0	хв	Сз	1046	214	1260	25	255	1540	1	259698	1790	261488	83	261571	-	КОМ-НИЙ	Л.К.	ТАК									
95	120	2	0	2,6	хв	Сз	667	136	803	21	169	993	1	168719	1160	169879	70	169949	-	КОМ-НИЙ	Л.К.	ТАК									
Розум по лісництву: 53,2																															
Усього по постійному: 213,8																															
<b>Найменування лісництва (структурного підрозділу) Радвицьке лісництво (ДП "Поліський ЛП) ІВАНКІВСЬКЕ НАДЛІСНИЦТВО</b>																															
1	13	14		2,3	Хв	Сз	350	198	548	16	94	658	1	88097	1670	89767	53	0	89820	-	КОМ-НИЙ	Л.К.	ТАК								
2	35	35		1,1	Хв	Сз	224	64	288	7	53	348	1	39477	601	60078	24	0	60102	-	КОМ-НИЙ	Л.К.	ТАК								
3	46	27		0,6	Хв	Сз	96	22	118	3	25	146	1	24315	207	24522	10	0	24532	-	КОМ-НИЙ	Л.К.	ТАК								
4	47	4		2,8	Хв	Сз	1105	172	1277	23	251	1551	1	283088	1532	284620	78	0	284698	-	КОМ-НИЙ	Л.К.	ТАК								
5	48	15		0,6	Хв	Сз	206	39	235	4	48	287	1	53015	239	53254	13	0	53267	-	КОМ-НИЙ	Л.К.	ТАК								
6	66	10		1,7	Хв	Сз	537	100	637	12	132	781	1	132180	828	133008	40	0	133048	-	КОМ-НИЙ	Л.К.	ТАК								
Разом по постійному: 9,1																															
																	2518	585	3103	65	603	3771	640172	5077	645249	218	0	645467			


Найменування лісництва (структурного підрозділу) Радиське лісництво (Степницьке лісництво) (ДП "Поліський ЛП) ІВАНКІВСЬКЕ НАДЛІСНИЦТВО																							
7	6	12	2.1	хв.	Сз	623	215	838	18	151	1007	1	165278	1835	167113	60	0	167173	-	КОМ-НИЙ	Л.К.	ТАК	
8	25	23	1.9	хв.	Сз	228	194	422	12	66	500	1	55077	1746	56823	42	0	56865	-	КОМ-НИЙ	Л.К.	ТАК	
9	25	33	0,5	хв.	Сз	122	58	180	3	33	216	1	28934	488	29422	10	0	29432	-	КОМ-НИЙ	Л.К.	ТАК	
10	30	19	3,1	мл.	Бп	192	249	441	25	72	538	1	23823	2415	26238	100	0	26338	-	КОМ-НИЙ	Л.К.	ТАК	
11	49	7	1,8	хв.	Сз	245	143	388	15	62	465	1	60636	1344	61980	57	0	62037	-	КОМ-НИЙ	Л.К.	ТАК	
Разом по лісництву			9,4			1410	859	2269	73	384	2726		333748	7828	341576	269	0	341845					
Найменування лісництва (структурного підрозділу) Зеленополяське лісництво (ДП "Поліський ЛП) ІВАНКІВСЬКЕ НАДЛІСНИЦТВО																							
12	22	5	1,6	Хв.	Сз	368	255	623	17	103	743	1	103589	2177	105766	56	0	105822	-	КОМ-НИЙ	Л.К.	ТАК	
13	25	6	0,7	Хв.	Сз	101	80	181	3	29	213	1	26572	670	27242	10	0	27252	-	КОМ-НИЙ	Л.К.	ТАК	
14	32	25	0,6	Хв.	Сз	48	63	111	3	19	133	1	12103	521	12624	10	0	12634	-	КОМ-НИЙ	Л.К.	ТАК	
15	32	27	2,1	Хв.	Сз	312	277	589	14	103	706	1	78401	2282	80683	46	0	80729	-	КОМ-НИЙ	Л.К.	ТАК	
16	42	12	0,5	Хв.	Сз	123	28	151	3	29	183	1	33538	237	33775	10	0	33785	-	КОМ-НИЙ	Л.К.	ТАК	
Разом по лісництву			5,5			952	703	1655	40	283	1978		254203	5887	260090	132	0	260222					
Найменування лісництва (структурного підрозділу) Зеленополяське лісництво (Кростинське лісництво) (ДП "Поліський ЛП) ІВАНКІВСЬКЕ НАДЛІСНИЦТВО																							
17	7	8	4,1	Мл	Вч	597	561	1158	97	202	1457	1	45705	5821	51526	400	0	51926	-	КОМ-НИЙ	Л.К.	ТАК	
Разом по лісництву			4,1			597	561	1158	97	202	1457		45705	5821	51526	400	0	51926					
Усього (Поліський ЛП)			28,1			5477	2708	8185	275	1472	9932	0	1273828	24613	1298441	1019	0	1299460					
Найменування лісництва (структурного підрозділу) - ІВАНКІВСЬКЕ НАДЛІСНИЦТВО																							
Усього по постійному користувачу			241,9			56341	20217	76558	1935	14615	93108		14407705	182565	14590270	6889		14597159					

Директор Віктор ШИХНЕНКО

(найменування посади, Власне імя, ПРІЗВИЩЕ відповідальної особи постійного лісокористувача (відокремленого підрозділу) / власника лісів)

підпис

Дані щодо деяких об'єктів ПЗФ у Іванківському надлісництві філії “Столичний лісовий офіс” ДП “Ліси України”.



**Міністерство охорони навколишнього природного середовища України**

**ДЕРЖАВНЕ УПРАВЛІННЯ ОХОРОНИ НАВКОЛИШНЬОГО ПРИРОДНОГО  
СЕРЕДОВИЩА В КИЇВСЬКІЙ ОБЛАСТІ**

**ОХОРОННЕ ЗОБОВ'ЯЗАННЯ**

Згідно ст. 53 Закону України “Про природно-заповідний фонд України” Державне управління охорони навколишнього природного середовища в Київській області передає під охорону

**Ландшафтний заказник місцевого значення “Гайдамацьке болото”**

(категорія, значення, назва)

**Площа в гектарах 751,0**

**Оголошено: Рішенням Київської обласної ради V скликання від 02.04.2009р. № 447-24-V “Про оголошення нововиявлених територій та про зміну меж існуючих територій та об'єктів природно-заповідного фонду місцевого значення Київської області”**

**У межах: Жеревського лісництва: кв.20 (входять всі виділи); кв.34 (входять всі виділи); кв. 35 (входять всі виділи); Обуховецького лісництва: кв.57 (входять всі виділи); кв. 58 (входять всі виділи); кв. 59 (входять всі виділи); кв.60 (входять всі виділи); кв.51 (входять всі виділи); кв.52 (входять всі виділи); кв.53 (входять всі виділи); кв.54 (входять всі виділи); кв.44 (входять всі виділи); кв.45 (входять всі виділи); кв.46 (входять всі виділи) ДП “Іванківське лісове господарство” в адміністративних межах Розважівської та Обуховецької сільських рад Іванківського району**

(вказати місце знаходження території (об'єкту) природно-заповідного фонду - район, місто, село)

входить до складу природно-заповідного фонду України, охороняється як національне надбання, з встановленням необхідних вимог режиму охорони, відтворення, та використання природних ресурсів

**Опис об'єкту збереження:**

**Типова екосистема Полісся, міжріччя Дніпра та Тетерева, існування великої популяції рідкісних болотяних видів рослин, хижих та ратичних тварин. Дана територія входить до складу екологічного коридору регіонального значення.**

**Землекористувач: ДП “Іванківське лісове господарство”**

(підприємство, установа, організація, громадянин)

**в особі директора Калапаш Олександра Михайловича**

(прізвище, ім'я, по батькові)

забезпечує додержання вимог заповідного режиму на території

**Ландшафтного заказника місцевого значення “Гайдамацьке болото”**

та згідно ст. ст. 25, 26, 46, 53, 54 Закону України “Про природно-заповідний фонд України”, виносить в натуру межі природно-заповідної території, встановлює державні межові, інформаційно-охоронні знаки, інформаційні щити, наносить контури природно-заповідної території на планово-картографічні матеріали лісовпорядкування і землеустрою з детальною характеристикою в таксаційних описах і проектах внутрішньогосподарського землеустрою.

## ЗАПОВІДНИЙ РЕЖИМ

На території заказника забороняється:

1. Надання ділянок під будівництво.
2. Надання ділянок в оренду
3. Розорювання земель.
4. Розробка корисних копалин, порушення ґрунтового покриву.
5. Засмічення та забруднення території заказника, влаштування сміттєзвалищ.
6. Зміна гідрологічного режиму
7. Меліоративні роботи.
8. Розведення вогнищ.
9. Використання та зберігання отрутохімікатів
10. Інші види господарської діяльності, які можуть призвести до втрати природної, наукової та культурно - освітньої цінності заповідної території.

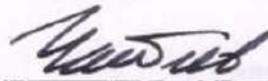
Зміна меж, категорії та скасування статусу території /заказника/ проводиться згідно Закону України "Про природно-заповідний фонд України" та Земельного кодексу України.

Охоронне зобов'язання складено в 5 примірниках, з яких перший зберігається у землекористувача, решта передана Державному управлінню охорони навколишнього природного середовища в Київській області, Іванківській районній державній адміністрації, Державній екологічній інспекції в Київській області, Київському обласному управлінню лісового та мисливського господарства.

Згідно ст. 64 Закону України "Про природно-заповідний фонд України", порушення законодавства України про природно-заповідний фонд тягне за собою дисциплінарну, адміністративну, цивільну або кримінальну відповідальність.

Начальник Державного управління  
охорони навколишнього природного  
середовища в Київській області

М.П.



О.І. Чабанов

Директор ДП "Іванківський лісгосп"

М.П.



2009р.

О.М. Калапан

2009р.

Охоронне зобов'язання зареєстровано в Державному управлінні охорони навколишнього природного середовища в Київській області за № ЗЛандМ56-563 від „22” квітня 2009р. м. Київ.



Міністерство охорони навколишнього природного середовища України

**ДЕРЖАВНЕ УПРАВЛІННЯ ОХОРОНИ НАВКОЛИШНЬОГО  
ПРИРОДНОГО СЕРЕДОВИЩА В КИЇВСЬКІЙ ОБЛАСТІ**

**ОХОРОННЕ ЗОБОВ'ЯЗАННЯ**

Згідно ст. 53 Закону України "Про природно-заповідний фонд України" Державне управління охорони навколишнього природного середовища в Київській області передає під охорону

Орнітологічний заказник місцевого значення "Чорний лелека"

(категорія, значення, назва)

Площа в гектарах 3,2

Оголошено: Рішенням шістнадцятої сесії двадцять першого скликання Київської обласної ради від 10.03.1994р. „Про оголошення нововиявлених та резервування цінних для заповідання територій, об'єктів природно-заповідного фонду місцевого значення“

У межах: ДП „Іванківське лісове господарство“, Макарівського лісництва – кв. 31 вид. 3 в адміністративних межах Мусійківська сільської ради Іванківського району

(вказати місце знаходження території (об'єкту) природно-заповідного фонду - район, місто, село)

входить до складу природно-заповідного фонду України, охороняється як національне надбання, з встановленням необхідних вимог режиму охорони, відтворення, та використання природних ресурсів

Опис об'єкту збереження:

Місце поселення чорного лелеки, занесеного до Червоної книги України.

Землекористувач: Державне підприємство „Іванківське лісове господарство“

(підприємство, установа, організація, громадянин)

в особі директора Калапаца Олександра Михайловича

(прізвище, ім'я, по батькові)

забезпечує додержання вимог заповідного режиму на території

Орнітологічного заказника місцевого значення "Чорний лелека"

та згідно ст. ст. 25, 26, 46 Закону України "Про природно-заповідний фонд України", вносить в натуру межі природно-заповідної території, встановлює державні межові, інформаційно-охоронні знаки, інформаційні шпигти, наносить контури природно-заповідної території на планово-картографічні матеріали лісовпорядкування і землеустрою з детальною характеристикою в таксаційних описах і проектах внутрішньогосподарського землеустрою.

### ЗАПОВІДНИЙ РЕЖИМ

На території Заказника забороняється:

1. Надання ділянок під будівництво, в оренду
2. Розорювання земель
3. Порушення ґрунтового покриву та гідрологічного режиму
4. Меліоративні роботи
5. Розробка корисних копалин
6. Порушення умов оселення, гніздування звірів і птахів
7. Використання та зберігання отрутохімікатів
8. Засмічення та забруднення території, влаштування сміттєзвалищ
9. Рубки головного користування та прохідні рубки
10. Проїзд всіх видів транспорту поза дорогами загального користування, за винятком технологічного і службового транспорту підприємства
11. Інші види господарської діяльності, які можуть призвести до втрати природної, наукової та культурно - освітньої цінності Заказника.

Зміна меж, категорії та скасування статусу території /Заказника/ проводиться згідно Закону України "Про природно-заповідний фонд України" та Земельного кодексу України.

Охоронне зобов'язання складено в 5 примірниках, з яких перший зберігається у землекористувача, решта передана Державному управлінню охорони навколишнього природного середовища в Київській області, Державній екологічній інспекції в Київській області, Київському обласному управлінню лісового та мисливського господарства, Іванківській районній державній адміністрації.

Згідно ст. 64 Закону України "Про природно-заповідний фонд України", порушення законодавства України про природно-заповідний фонд тягне за собою дисциплінарну, адміністративну, цивільну або кримінальну відповідальність.

Начальник Державного управління охорони навколишнього природного середовища в Київській області



М.П.

О.І. Безкоровайшій

„28” 05 2010р.

Директор Державного підприємства „Іванківське лісове господарство”



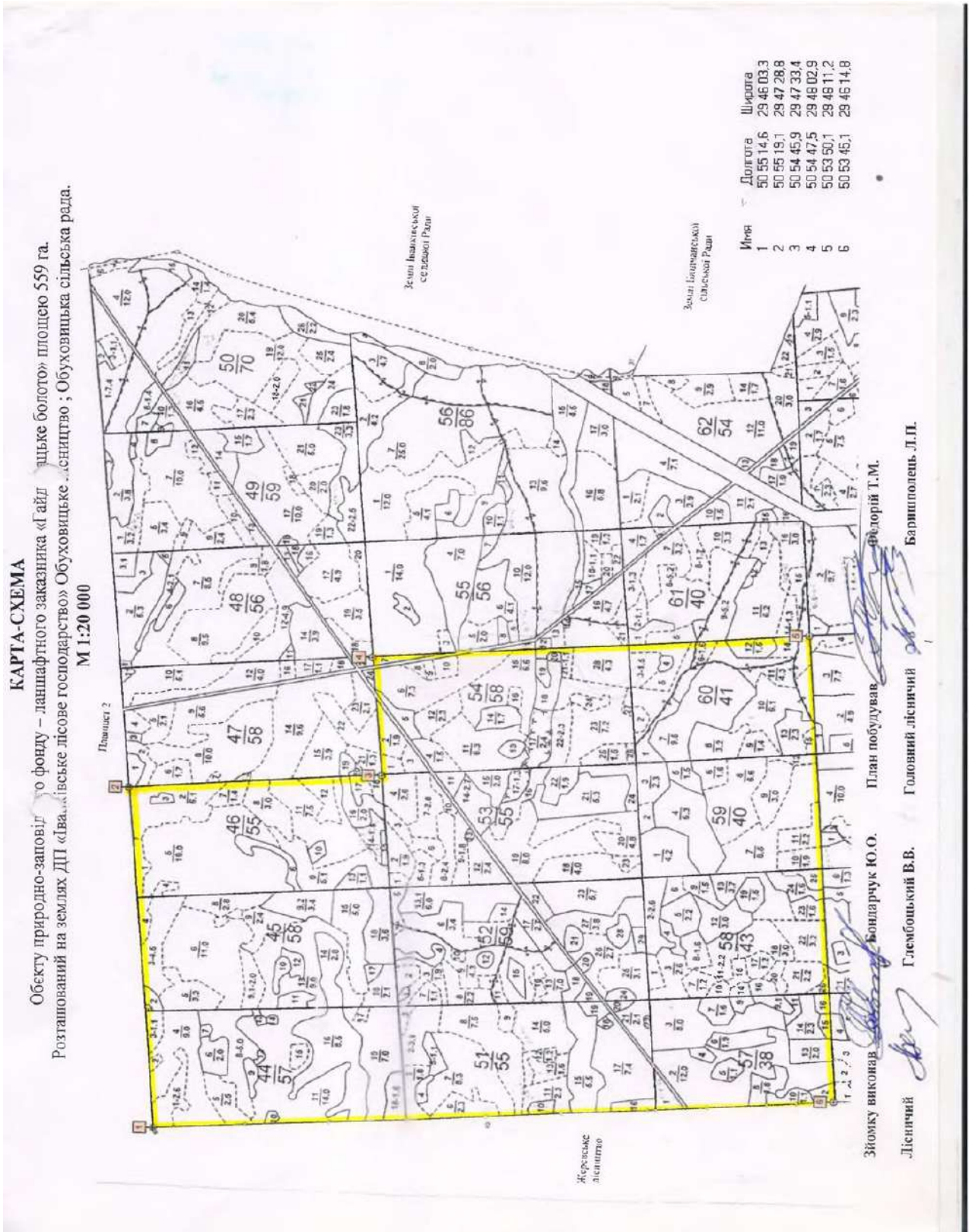
М.П.

О.М. Калапац

„ 8 ” 06 2010р.

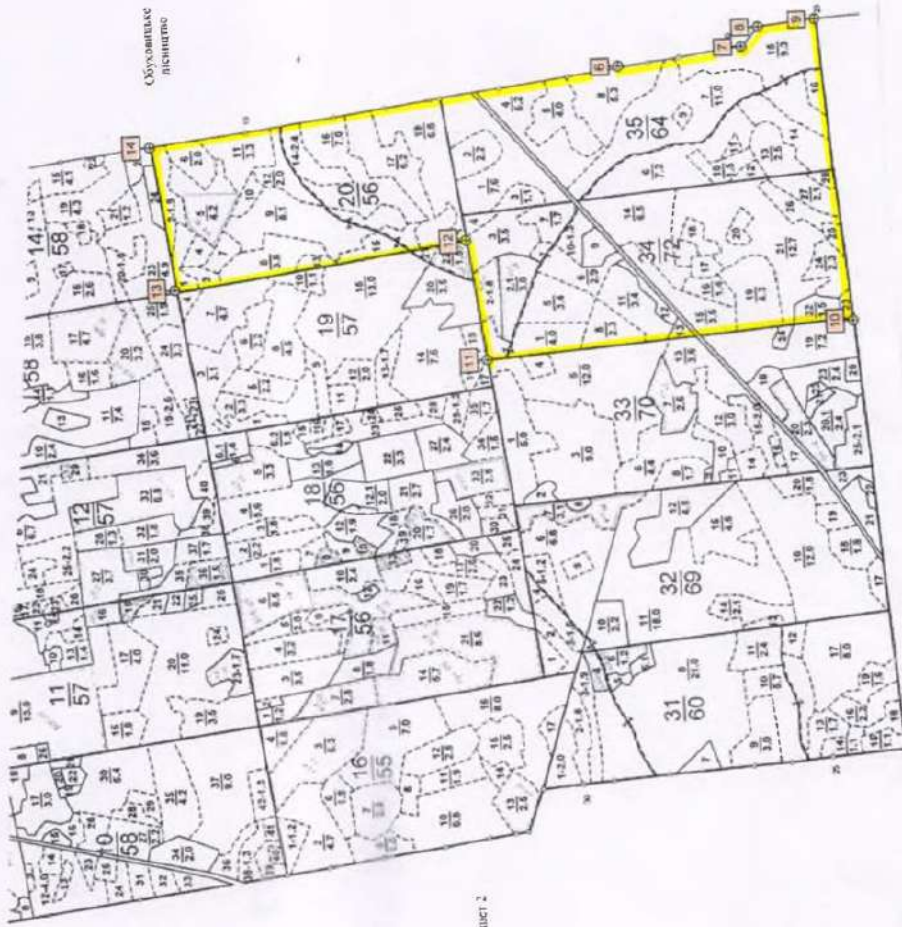
Охоронне зобов'язання зареєстровано в Державному управлінні охорони навколишнього природного середовища в Київській області за № ЗОМ 33-563 від 23.02.1999р, м. Київ.

Карти-схеми деяких об'єктів ПЗФ, розміщених на території Іванківського надлісництва філії "Столичний лісовий офіс" ДП "Ліси України".



**КАРТА-СХЕМА**

Об'єкту природно-заповідного фонду – ландшафтного заказника «Гайдацьке болото» площею 192 га.  
 Розташованій на землях ДП «Івано-ківське лісове господарство» Жеревське лісництво ; Розважівської сільська рада.  
**М 1:20 000**



Впадище 2

Ім'я	Довгота	Широта
6	50 53 45.1	29 46 14.9
7	50 53 30.4	29 46 17.4
8	50 53 28.4	29 46 20.6
9	50 53 21.6	29 46 21.6
10	50 53 18.6	29 45 29.1
11	50 54 02.1	29 45 24.9
12	50 54 04.0	29 45 45.7
13	50 54 38.7	29 45 39.1
14	50 54 40.9	29 46 04.0

Зйомку виконав *[Signature]* Бондарчук Ю.О.  
 Лісничий *[Signature]* Глембоцький В.В.  
 План побудував *[Signature]* Федорій Т.М.  
 Головний лісничий *[Signature]* Баршполюць Л.П.

# П л а н

Орнітологічний заказник місцевого значення "Чорний делека"  
 Іванківський держлісгосп Макарівського лісництва  
 Квартал № 31, учасок 3 площа 3,2 га  
 М 1:10000



Умовні позначення:  пам'ятник природи  
 Коплював: нач. д/г віддїлу Федорій Т.М. 

