

**ДЕРЖЛІСАГЕНТСТВО
ДЕРЖАВНЕ СПЕЦІАЛІЗОВАНЕ ГОСПОДАРСЬКЕ ПІДПРИЄМСТВО
«ЛІСИ УКРАЇНИ»**

(ДП «ЛІСИ УКРАЇНИ»)

ФІЛІЯ «ПОДІЛЬСЬКИЙ ЛІСОВИЙ ОФІС»

вул. Руська, 203 А, м. Чернівці, Чернівецький р-н., Чернівецька обл., 58009
www.e-forest.gov.ua e-mail: Podilskiyi.lo@e-forest.gov.ua код згідно з ЄДРПОУ 45495765

Звіт

**за результатами післяпроектного моніторингу впливу на довкілля
(звіт за 2025 рік)**

«Спеціальне використання лісових ресурсів у порядку проведення рубок
головного користування. Рубки головного користування – площа 314,1 га
щорічно, Вижницький район, Чернівецька область»

ФІЛІЇ «ПОДІЛЬСЬКИЙ ЛІСОВИЙ ОФІС» ДП «ЛІСИ УКРАЇНИ»

(раніше ДП «Путильське лісове господарство»)

у відповідності до Висновку з оцінки впливу на довкілля від 15 вересня 2022р.
№ 21/01-20222119446/1

Директор філії «Подільський лісовий
офіс»
ДП «Ліси України»



Василь ГОНЧАР

м. Чернівці 2025

Інтенсивний антропогенний вплив на біорізноманіття ставить під загрозу існування місцезростань рідкісних та зникаючих видів. У зв'язку з цим необхідно обстежити ділянки, де планується провадження планованої діяльності Путильського надлісництва Філії «Подільський лісовий офіс» ДП «Ліси України» (раніше Філія «Путильське лісове господарство») і виключити із фонду рубок ділянки, на яких збереглися рідкісні види та угруповання.

Мета і завдання дослідження. Мета роботи полягає у встановленні еколого-ценотичних особливостей рослинного покриву, виявлення місцезнаходження видів флори, фауни та угруповань, які підлягають охороні та збереженню: об'єкти Червоної книги України; види з додатків 1, 2 і 3 до Конвенції про охорону дикої флори і фауни та природних середовищ існування у Європі (Бернської Конвенції) та з додатку 1 Резолюції №6 (1998) даної Конвенції; рослинні угруповання, занесені до Зеленої книги України; природні оселища (біотопи), що підлягають збереженню з додатку Резолюції 4 (1998) до Бернської Конвенції на ділянках, де планується провадження планованої діяльності Путильського надлісництва Філії «Подільський лісовий офіс» ДП «Ліси України» (раніше Філія «Путильське лісове господарство»).

Для досягнення мети передбачено виконати наступні завдання:

- дослідити рослинний покрив в лісах Путильського надлісництва Філії «Подільський лісовий офіс» ДП «Ліси України» (раніше Філія «Путильське лісове господарство»);
- встановити наявність рідкісних і зникаючих видів флори та фауни (видів Червоної книги України та Резолюції 6 Бернської конвенції);
- встановити наявність угруповань Зеленої книги України та оселищ Резолюції 4 Бернської конвенції;
- встановити наявність об'єктів природно-заповідного фонду України та «Смарагдової мережі України»;
- установити можливий вплив планової діяльності на природні комплекси.

Об'єкт дослідження – біорізноманіття в лісах Путильського надлісництва Філії «Подільський лісовий офіс» ДП «Ліси України» (раніше Філія «Путильське лісове господарство»).

Предмет дослідження – поширення, еколого-ценотичні особливості та охорона видів флори та фауни на території планової діяльності.

Методи дослідження: польові (флористичні та еколого-популяційні) здійснювалися маршрутно-експедиційним способом; камеральні (ідентифікаційний, обробка гербарних колекцій, ботаніко-географічний, порівняльно-флористичний, картографічний) методи.

Вивчення біорізноманіття у лісах Путильського надлісництва Філії «Подільський лісовий офіс» ДП «Ліси України» (раніше Філія «Путильське лісове господарство») проводилось у вегетаційний сезон 2019-2025 років під час маршрутних досліджень із складанням геоботанічних описів.

Досліджувались території об'єктів Смарагдової мережі України, об'єктів природно-заповідного фонду, ділянки планованої діяльності.

За матеріалами дослідження складено квартально-видільний перелік місцезнаходження видів флори, фауни та угруповань, які підлягають охороні та збереженню: об'єкти Червоної книги України; види з додатків 1, 2 і 3 до Конвенції про охорону дикої флори і фауни та природних середовищ існування у Європі (Бернської Конвенції) та з додатку 1 Резолюції №6 (1998) даної Конвенції; рослинні угруповання, занесені до Зеленої книги України; природні оселища (біотопи), що підлягають збереженню з додатку Резолюції 4 (1998) до Бернської Конвенції в межах Путильського надлісництва Філії «Подільський лісовий офіс» ДП «Ліси України» (раніше Філія «Путильське лісове господарство») для подальшого моніторингу за їхнім станом.

Складені списки раритетних видів та угруповань є репрезентативними для території Путильського надлісництва Філії «Подільський лісовий офіс» ДП «Ліси України» (раніше Філія «Путильське лісове господарство»).

26-28 червня 2025 року повторно обстежені ділянки, що заплановані для проведення рубок головного користування на 2025-2026 роки та прилеглі території в межах 100 м робочою групою у складі:

Глінська Світлана Олегівна – кандидат біологічних наук, доцент кафедри природничих наук РДГУ;

Лісничий Черемошського лісництва - Андрій Чевюк

Лісничий Шепітського лісництва - Олександр Цега

Лісничий Ялівецького лісництва - Анатолій Андрієвич

Лісничий Селятинського лісництва - Дмитро Юрнюк

Лісничий Плосківського лісництва - Віталій Пентюк

Лісничий Шурдинського лісництва - Сергій Дудка

Лісничий Сергіївського лісництва - Василь Пентюк

Лісничий Путильського лісництва - Іван Паучак

Лісничий Карпатського лісництва - Василь Бурак

Лісничий Усть-Путильського лісництва - Віктор Яківюк

Лісничий Розтоківського лісництва - Назарій Яремчук

Лісничий Конятинського лісництва - Юрій Федорчук

Лісничий Яблуницького лісництва - Сергій Харь

У ході складання маршрутних шляхів було проаналізовано таксаційні матеріали з метою деталізації складу, структури, віку деревостанів, для побудови найбільш доцільних та оптимізованих шляхів обстеження.

Для лісництв складено карти поширення раритетних видів та угруповань. На планово-картографічному матеріалі зазначено об'єкти планованої діяльності, раритетні види і угруповання та об'єкти природно-заповідного фонду.

1. Характеристика Путильського надлісництва Філії «Подільський лісовий офіс» ДП «Ліси України» (раніше Філія «Путильське лісове господарство»)

Путильське надлісництво Філії «Подільський лісовий офіс» ДП «Ліси України» (раніше Філія «Путильське лісове господарство») розташоване в південно-західній частині Чернівецької області на території Вижицького адміністративного району.

Поділ лісів за лісництвами наведено на рис. 1.1.

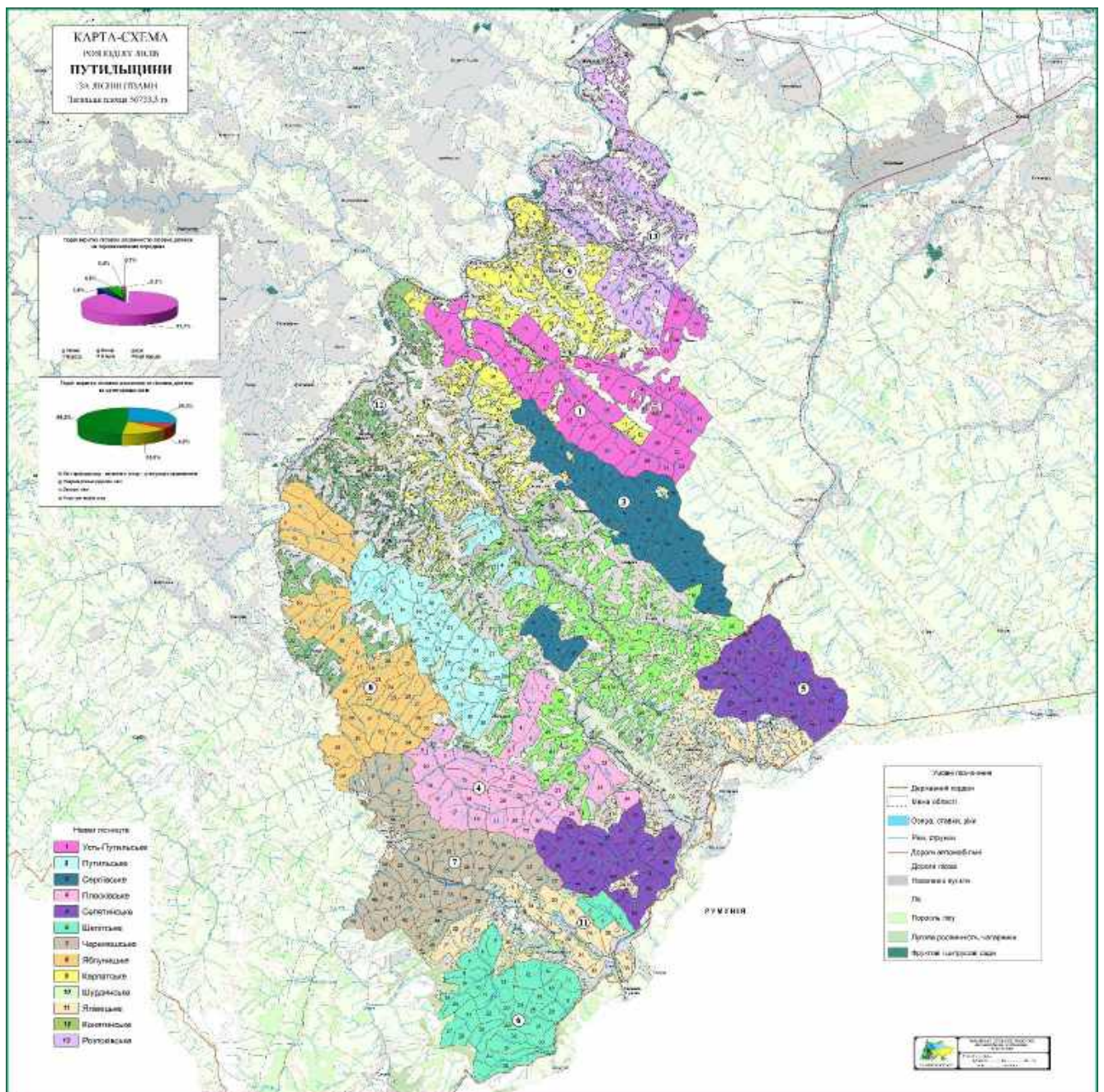


Рис. 1.1. Карта поділу лісів за лісництвами

Адміністративно-організаційна структура надлісництва наводиться в таблиці 1.1.

Таблиця 1.1.

Адміністративно-організаційна структура надлісництва

Найменування лісництв, місцезнаходження контор	Адміністративні райони	Площа, га
Усть-Путильське, кв.1 вид.9	Вижницький	5376,3
Путильське, кв.4 вид.54	-*-	3740,0
Сергіївське, кв.34 вид.36	-*-	4180,9
Плосківське, кв.32 вид.1	-*-	4234,0
Селятинське, кв.43 вид.21	-*-	5381,1
Шепітське, кв.2 вид.36	-*-	3786,4
Черемошське, кв.29 вид.21	-*-	4909,6
Яблуницьке, кв.2 вид.4	-*-	4974,0
Карпатське, кв.26 вид.9	-*-	4784,0
Шурдинське, кв.16 вид.1	-*-	5239,0
Ялівецьке, кв.15 вид.21	-*-	3615,0
Конятинське, кв.8 вид.47	-*-	2786,0
Розтоківське, кв.16 вид.7	-*-	3729,0
Всього по надлісництву		56733,3
в т. ч. за адмінрайонами	Вижницький	56733,3

2. Організація проведення робіт післяпроектного моніторингу

У відповідності до отриманого Висновку з оцінки впливу на довкілля від 15.09.2022 року № 21/01-20222119446/1 планованої діяльності Путильського надлісництва Філії «Подільський лісовий офіс» ДП «Ліси України» (раніше Філія «Путильське лісове господарство») «Спеціальне використання лісових ресурсів у порядку проведення рубок головного користування. Рубки головного користування – 314,1 га щорічно, Вижницький район, Чернівецька область» (реєстраційний номер справи про оцінку впливу на довкілля планованої діяльності 20222119446) та до погодженого з Міністерством захисту довкілля та природних ресурсів України графіку післяпроектного моніторингу передбачались наступні роботи:

№	Предмет дослідження	Періодичність здійснення	Умови звітності
1.	Результати досліджень в об'єктах Смарагдової мережі	Одноразово	До початку провадження планованої діяльності
2	Дослідження стану ґрунтів та активізації ерозійних процесів	Один раз на рік, після завершення рубок на оцінених ділянках	Результати післяпроектного моніторингу (звіти післяпроектного моніторингу) подаються щорічно протягом наступного місяця за звітним до уповноваженого центрального органу та центрального апарату Держекоінспекції, а також забезпечується опублікування результатів та запитуваної інформації до початку провадження планованої діяльності на власному вебсайті (в разі наявності) або вебсайтах органів місцевого самоврядування відповідних адміністративно-територіальних одиниць,
3	Дослідження стану водних об'єктів від провадження планованої діяльності на виділах, що відповідно до Звіту з ОВД, безпосередньо здійснюють вплив на гідрологічний режим водних об'єктів	Один раз на рік, після завершення рубок	
4	Дослідження щодо впливу планованої діяльності на види та оселища об'єктів Смарагдової мережі	Один раз на рік	
5	Квартально-видільний перелік ідентифікованих місць зростання, перебування видів тварин та рослин, занесених до Червоної книги України,	Один раз на рік	

№	Предмет дослідження	Періодичність здійснення	Умови звітності
	на місці провадження планованої діяльності		що можуть зазнати впливу планованої діяльності. Моніторинг здійснюється щорічно з початку провадження планованої діяльності, весь термін реалізації діяльності та протягом п'яти років після закінчення діяльності
6.	Проведення роботи та надання інформації з метою проведення ідентифікації належності лісових територій до пралісів, квазіпралісів і природних лісів згідно з вимогами «Методики визначення належності лісових територій до пралісів, квазіпралісів і природних лісів»	Один раз на рік	

Результати післяпроектного моніторингу (звіти післяпроектного моніторингу) подаються щорічно протягом наступного місяця за звітним до уповноваженого центрального органу та центрального апарату Держекоінспекції, а також забезпечується опублікування результатів та запитуваної інформації до початку провадження планованої діяльності на власному вебсайті (в разі наявності) або вебсайтах органів місцевого самоврядування відповідних адміністративно-територіальних одиниць, що можуть зазнати впливу планованої діяльності. Моніторинг здійснюється щорічно з початку провадження планованої діяльності, весь термін реалізації діяльності та протягом п'яти років після закінчення діяльності.

Моніторинг дослідження щодо впливу на види та оселища об'єктів занесених в список, що охороняються Конвенцією про охорону дикої флори та фауни і природних середовищ існування в Європі здійснюється шляхом щоквартального обстеження територій провадження планової діяльності, під час яких ідентифікуються рідкісні види тварин і рослин та оселищ і місця зростання та перебування видів тварин та рослин занесених до Червоної книги України.

Основний період ідентифікації місцезростань рідкісних рослин – період активної вегетації.

Моніторинг за деревоживучими комахами на місці провадження планової діяльності здійснюється також шляхом обстеження територій та оглядом і контролем територій, на яких спостерігається висихання деревини в результаті хвороб лісу або життєдіяльності шкідників.

Огляд місць заготівлі деревини, інших продуктів лісу та використання корисних властивостей лісів здійснюється на кварталах, що відпрацювалися, здійснюється ланкою з відведення і таксації лісосік та повторно – при обстеженні територій провадження планової діяльності.

Облік заготовленої деревини та лісопродукції здійснюється згідно Наказу Держкомлісгоспу України №403 від 22.11.2010 «Про підвищення якості відведення лісосік» із змінами від 18.07.2011 року № 508.

Квартально-видільний перелік ідентифікованих місць зростання та перебування видів тварин та рослин занесених до Червоної книги України на місцях впровадження планової діяльності буде складено за результатами щоквартальних обстежень та звітів післяпроектного моніторингу.

За результатами моніторингу із залученням експертів, розробляється та впроваджується система заходів щодо зменшення негативного впливу планової діяльності на компоненти біологічного різноманіття.

Обстеження територій провадження планової діяльності Путильського надлісництва Філії «Подільський лісовий офіс» ДП «Ліси України» (раніше Філія «Путильське лісове господарство»), огляд місць заготівлі деревини, інших продуктів лісу та використання корисних властивостей лісів з метою виявлення повноти і правильності розробки лісосік, заготівлі другорядних лісових матеріалів, здійснення побічних лісових користувань, а також виявлення залишених недорубів, невивезеної деревини і другорядних лісових матеріалів буде здійснено з участю інженерно-технічних працівників надлісництва.

3. Результати післяпроектного моніторингу

3.1. Формування Смарагдової мережі

Смарагдова мережа України (Emerald network) - українська частина мережі NATURA 2000 Європи.

Об'єкти Смарагдової мережі описано за інтерактивною картою <http://emerald.net.ua/> та посібником Смарагдова мережа в Україні.

Опис рідкісних угруповань описано за «Глумачним посібником оселищ Резолюції №4 Бернської конвенції, що знаходяться під загрозою і потребують спеціальних заходів охорони».

В районі розташування Путильського надлісництва Філії «Подільський лісовий офіс» ДП «Ліси України» (раніше Філія «Путильське лісове господарство») є 5 об'єктів Смарагдової мережі UA 0000084 Заказник Зубровиця площею 27149 га, UA 0000033 Гуцульщина площею 39385,0 га, UA 0000028 Вижницький національний природний парк площею 11238 га, UA 0000125 Черемоський площею 19737,0 га, UA 0000115 Верховинський площею 14494,0 га (рис. 3.1, табл 3.1.).

Об'єкт Смарагдової мережі UA 0000084 Заказник Зубровиця включає територію лісництв: Усть-Путильське (кв 31-33, 43, 44, 51), Сергіївське (кв 11, 14-16, 19-32), Селятинське (кв 1-7, 12-15, 25, 27), Шурдинське (кв 8, 10, 19, 20, 47).

Об'єкт Смарагдової мережі UA0000125 Черемоський включає територію лісництв: Путильське (кв 3, 20, 23), Плосківське (кв 1-6,8,10,14-18,25,27-30), Селятинське (кв 33, 34, 36, 37, 44-46, 54), Шепітське (кв 1, 3, 10-16, 18, 20-36), Черемошське (кв 1-49), Яблуницьке (кв 16-28, 30-36, 38), Ялівецьке (кв 18-22, 25-28, 32, 37, 39), Конятинське (кв 34-36).

Об'єкт Смарагдової мережі UA 0000028 Вижницький національний природний парк включає територію Розтоківського лісництва: (кв 1, 2, 4, 5, 8, 12, 28, 36).

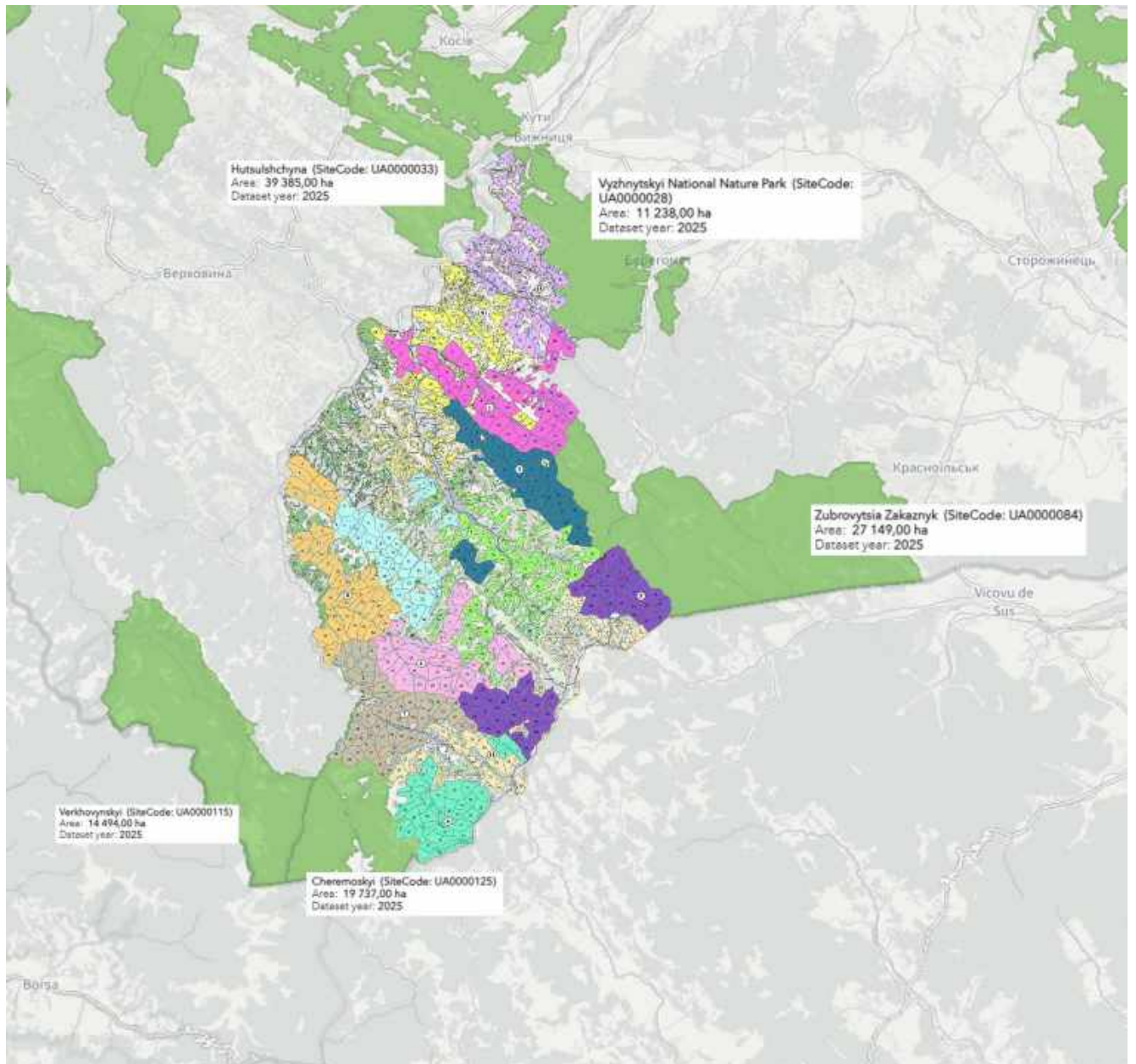


Рис. 3.1. Карта об'єктів Смарагдової мережі Путильського надлісництва Філії «Подільський лісовий офіс» ДП «Ліси України» (раніше Філія «Путильське лісове господарство»)

Таблиця 3.1

. Території включені до Смарагдової мережі

Назва лісництва	Перелік кварталів	Площа, га	Коротка характеристика території
Усть-Путильське			Територія Смарагдової мережі UA0000084
Путильське			UA0000125
Сергіївське			UA0000084
Плосківське			UA0000125

Назва лісництва	Перелік кварталів	Площа, га	Коротка характеристика території
Селятинське			UA0000084 UA0000125
Шепітське			UA0000125
Черемошське			UA0000125
Яблуницьке			UA0000125
Ялівецьке			UA 0000125
Шурдинське			UA 0000084
Розтоківське			UA 0000028
Конятинське			UA 0000125
Разом			

Угрупування Бернської діяльності для об'єктів Смарагдової мережі UA 0000084 Заказник Зубровиця площею 27149 га, UA 0000033 Гуцульщина площею 39385,0 га, UA 0000028 Вижницький національний природний парк площею 11238 га, UA 0000125 Черемоський площею 19737,0 га, UA 0000115 Верховинський площею 14494,0 га, що межують з Путильським надлісництвом Філії «Подільський лісовий офіс» ДП «Ліси України» (раніше Філія «Путильське лісове господарство»), включаючи його частину, охарактеризовані в таблиці 3.2.

Таблиця 3.2

Угрупування Бернської конвенції

Код	Оселища	Рослинні угруповання	Види	Додаток I Оселищної Директиви ЄС	UA0000028	UA0000084	UA0000033	UA0000125
С Континентальні поверхневі води								
C2.12	Жорстководні джерела	Cratoneurion commutati, Lycopodo europaei-Cratoneurion commutati	Cochlearia pyrenaica (на ділянках з важкими металами), Pinguicula vulgaris, Saxifraga aizoides. Мохи: Catoscopium nigratum, Cratoneuron commutatum, Cratoneuron commutatum var. falcatum, C. filicinum, Eucladium verticillatum, Gymnostomum recurvirostrum	B2.121 Жорстководні джерела з формаціями туфу або травертинів – це 7220: Жорстководні джерела на травертинах з утворенням туфу та угрупованнями Cratoneurion.				+

Код	Оселища	Рослинні угруповання	Види	Додаток I Оселищної Директиви ЄС	UA0000028	UA0000084	UA0000033	UA0000125
C2.18	Ацидофільна оліготрофна рослинність струмків	Cardaminio-Montion	Myriophyllum alterniflorum, Callitriche hamulata, Juncus bulbosus або ацидофільних мохів та водоростей	Частина 3260 Водотоки від рівнинних до гірських поясів з рослинністю Ranunculion fluitantis (Batrachion fluitantis) та Callitricho-Batrachion (Batrachion fluitantis).	+	+	+	+
C2.19	Кальцифільна оліготрофна рослинність струмків	Batrachion fluitantis, Cratoneurion commutati		Частина 3260 Водотоки від рівнинних до гірських поясів з рослинністю Ranunculion fluitantis (Batrachion fluitantis) та Callitricho-Batrachion (Batrachion fluitantis)				+
C2.25	Ацидофільна оліготрофна рослинність швидких водотоків	Batrachion fluitantis	Myriophyllum alterniflorum, Callitriche hamulata, Juncus bulbosus або ацидофільні мохи та водорості.	Частина 3260 Водотоки від рівнинних до гірських поясів з рослинністю Ranunculion fluitantis (Batrachion fluitantis) та Callitricho-Batrachion (Batrachion fluitantis).		+	+	+
C2.26	Кальцифільна оліготрофна рослинність швидких водотоків	Batrachion fluitantis		Частина 3260 Водотоки від рівнинних до гірських поясів з рослинністю Ranunculion f				+

Код	Оселища	Рослинні угруповання	Види	Додаток I Оселищної Директиви ЄС	UA0000028	UA0000084	UA0000033	UA0000125
				luitantis (Batrachion fluitantis) та Callitricho-Batrachion (Batrachion fluitantis).				
C3.55	Слабо зарослі гравійні береги річок	Calamagrostion neglectae, Epilobion fleischeri, Glaucion flavi	Myricaria germanica, Glaucium flavum, Oenothera biennis, Salix elaeagnos	3220 Альпійські ріки й трав'яна рослинність уздовж їхніх берегів. 3230 Альпійські ріки та їхня прибережна деревно-чагарникова рослинність з Myricaria germanica	+	+	+	+
C3.62	Незарослі гравійні береги річок		Незарослі відклади русел водотоків, сформованих із гальки, гравію, валунів чи суміші гравію та дрібнозернистих відкладів		+	+	+	+
D2.226	Придунайські дрібноосокові болота	Carici echinatae-Sphagnetum, Junco-Caricetum fuscae, Sphagno-Caricetum rostratae, Carici-Sphagnetum droseretosum.	Carex echinata, Carex cinerea, Carex rostrata, Juncus effusus, Juncus acutiflorus, Nardus stricta.					+
D4.1	Багаті низинні болота, в тому числі евтрофні високотравні низинні болота і карбонатні	Caricion davallianae	мохи: Campyllum stellatum, Drepanocladus intermedius, Drepanocladus revolvens, Cratoneuron commutatum, Acrocladium cuspidatum, Ctenidium molluscum, Fissidens adianthoides, Bryum	7230 Лужні низинні болота.				+

Код	Оселища	Рослинні угруповання	Види	Додаток I Оселищної Директиви ЄС	UA0000028	UA0000084	UA0000033	UA0000125
	флеші та мочарі		pseudotriquetrum, вищі судинні рослини: Schoenus nigricans, Schoenus ferrugineus, Eriophorum latifolium, Carex davalliana, Carex flava, Carex lepidocarpa, Carex hostiana, Carex panicea, Juncus subnodulosus, Eleocharis quinqueflora, дуже багата флора включає також Tofieldia calyculata, Dactylorhiza incarnata, Dactylorhiza traunsteineri, Eupatorium cannabinum, Liparis loeselii, Herminium monorchis, Epipactis palustris, Pinguicula vulgaris, Pedicularis sceptum carolinum, Primula farinosa, Swertia perennis.					
D6.1	Континентальні солончаки	Juncion gerardi, Potentillion anserinae, Puccinellion limosae, Therosalicornion	Salicornia sp., Sisymbrium supinum	1340 Континентальні засолені луки			+	
E Трав'яні угруповання та угіддя з домінуванням різнотрав'я, мохів або лишайників								
E1.71	Угруповання Nardus stricta	Violion caninae.	Nardus stricta (Біловус стиснений), Festuca rubra (Костриця червона), Agrostis capillaris (Мітлиця тонка), Avenella flexuosa (Щучник звивистий), Helictotrichon versicolor (Вівсюнець різнобарвний), Polygala vulgaris (Китятки звичайні). E1.712 Arnica montana (Арніка гірська),	6230 Багатовидові луки з Nardus на силікатних субстратах гірських (та передгірних) регіонів континентальної Європи	+	+	+	+

Код	Оселища	Рослинні угруповання	Види	Додаток I Оселищної Директиви ЄС	UA0000028	UA0000084	UA0000033	UA0000125
			Campanula rotundifolia (Дзвоники круглолисті), Carex panicea (Осока просовидна), Thymus pulegioides (Чебрець блошиний). E1.713 Calluna vulgaris (Верес звичайний), Sieglingia decumbens (Зиглінгія лежача).					
E2.2	Рівнинні та низькогірні сінокосні луки	Arrhenatherion elationis, Calthion palustris, Cynosurion cristati, Deschampsion cespitosae, Molinion caeruleae	Заплава річки Кормин	Рівнинні та низькогірні сінокосні луки	+	+	+	+
E2.3	Гірські сінокосні луки	Calthion palustris, Phyteumato-Trisetion, Polygonion krascheninnikovii, Trisetion flavescens-Polygonion bistortae	Trisetum flavescens, Alchemilla spp., Anthoxanthum odoratum, Astrantia major, Campanula glomerata, Carum carvi, Crepis spp., Crocus vernus, Geranium spp., Heracleum sphondylium, Chaerophyllum hirsutum, Lilium bulbiferum, Malva moschata, Muscari botryoides, Narcissus angustifolius, Phyteuma spp., Pimpinella major, Polygonum bistorta, Primula elatior, Salvia pratensis, Silene spp., Trollius europaeus, Viola spp, Cynosurus cristatus, Festuca pratensis.	6520 Гірські сінокосні луки.	+		+	+
E3.4	Мокрі або вологі евтрофні і мезотрофні луки	Calthion palustris, Deschampsion cespitosae, Molinion	E3.42 : Juncus acutiflorus (Ситник загостренопелюстковий). E3.43: Deschampsia cespitosa (Щучник	Підтип E3.43 = 6440 Заплавні річкових долин Cnidion dubii	+	+	+	+

Код	Оселища	Рослинні угруповання	Види	Додаток I Оселищної Директиви ЄС	UA0000028	UA0000084	UA0000033	UA0000125
		caeruleae, Arrhenatherion elatioris, Filipendulion ulmariae.	дернистий), <i>Snidium dubium</i> (Стожильник сумнівний), <i>Viola persicifolia</i> (Фіалка персиколиста), <i>Allium angulosum</i> (Цибуля гранчаста), <i>Iris sibirica</i> (Ірис сибірський), <i>Oenanthe silaifolia</i> (Омег морквінниковий), <i>Gratiola officinalis</i> (Авран лікарський), <i>Juncus atratus</i> (Ситник чорний), <i>Leucosium aestivum</i> (Білоцвіт літній), <i>Lythrum virgatum</i> (Плакун прутяний). ЕЗ.44: <i>Juncus effusus</i> (Ситник розлогий), <i>Juncus conglomeratus</i> (Ситник купчастий), <i>Juncus inflexus</i> (Ситник сизий), <i>Juncus compressus</i> (Ситник стиснутий), <i>Juncus tenuis</i> (Ситник тонкий), <i>Carex hirta</i> (Осока шорстковолосиста), <i>Festuca arundinacea</i> (Костриця очеретяна), <i>Alopecurus geniculatus</i> (Китник колінчастий), <i>Rumex crispus</i> (Щавель кучерявий), <i>Mentha longifolia</i> (М'ята довголиста), <i>Mentha pulegium</i> (М'ята блошина), <i>Potentilla anserina</i> (Перстач гусячий), <i>Potentilla reptans</i> (Перстач повзучий), <i>Ranunculus repens</i> (Жовтець повзучий). ЕЗ.46: <i>Cirsium scapum</i> (Осот сірий), <i>Alopecurus pratensis</i> (Китник лучний), <i>Festuca</i>	(Deschampsion cespitosae)				

Код	Оселища	Рослинні угруповання	Види	Додаток I Оселищної Директиви ЄС	UA0000028	UA0000084	UA0000033	UA0000125
			<i>Succisa pratensis</i> (Костриця лучна), <i>Deschampsia cespitosa</i> (Щучник дернистий), <i>Polygonum bistorta</i> (Гірчак зміїний), <i>Angelica sylvestris</i> (Дудник лісовий), <i>Scirpus sylvaticus</i> (Комиш лісовий), <i>Caltha palustris</i> (Калюжниця болотяна), <i>Valeriana simplicifolia</i> (Валеріана цілолиста), <i>Ligularia bucovinensis</i> (Язичник буковинський), <i>Telekia speciosa</i> (Крем'яник гарний).					
E3.5	Мокрі або вологі оліготрофні луки	Molinion caeruleae, Nardo-Juncion squarrosi.	<i>Carex acuta</i> , <i>Juncus squarrosus</i> , <i>Ligularia bucovinensis</i> , <i>Molinia caerulea</i> , <i>Nardus stricta</i> , <i>Thesium ebracteatum</i> . E3.51: <i>Succisa pratensis</i> , <i>Allium angulosum</i> , <i>Betonica officinalis</i> , <i>Dianthus speciosus</i> , <i>Trollius europaeus</i> , <i>Galium boreale</i> , <i>Gentiana asclepiadea</i> , <i>Gentiana pneumonanthe</i> , <i>Silaum silaus</i> , <i>Selinum carvifolia</i> , <i>Inula salicina</i> , <i>Iris sibirica</i> , <i>Laserpitium prutenicum</i> , <i>Lathyrus pannonicus</i> , <i>Tetragonolobus maritimus</i> , <i>Serratula tinctoria</i> , <i>Dactylorhiza maculata</i> . E3.52: <i>Festuca ovina</i> , <i>Gentiana pneumonanthe</i> , <i>Pedicularis sylvatica</i> , та інколи <i>Sphagnum spp</i>	підтип E3.51 = 6410: Молінієві луки на вапнякових, торф'яних або глинисто-мулистих ґрунтах (Molinion caeruleae)			+	
E4.3	Кислі альпійські та субальпійські трав'яні угруповання	Calamagrostion arundinaceae, Calamagrostion villosae, Caricion	E4.31: <i>Nardus stricta</i> , <i>Festuca rubra</i> , <i>Bellardiochloa violacea</i> , <i>Carex sempervirens</i> , <i>Anthoxanthum odoratum</i> ,	6150 Альпійські та бореальні луки на силікатному субстраті. 6170 Альпійські та				+

Код	Оселища	Рослинні угруповання	Види	Додаток I Оселищної Директиви ЄС	UA0000028	UA0000084	UA0000033	UA0000125
		curvulae, Juncion trifidi, Trisetion fusci.	Hieracium alpinum, Hypochaeris uniflora, Potentilla aurea. E4.34: Carex curvula, Festuca spp., Oreochloa disticha, Juncus trifidus, Euphrasia tatrae, Luzula spicata, Veronica bellidioides	субальпійські луки на вапняках. 6230 Багатовидові луки з Nardus на силікатних субстратах гірських (та передгір них) регіонів континентальної Європи				
E4.4	Кальцифітні альпійські та субальпійські трав'яні угруповання	Caricion ferrugineae, Caricion firmae, Festuco saxatilis-Seslerion bielzii, Oxytropido Elynion myosuroidis	Dryas octopetala, Gentiana nivalis, Alchemilla flabellata, Anthyllis vulneraria, Astragalus alpinus, Aster alpinus, Draba aizoides, Helianthemum grandiflorum, Phyteuma orbiculare, Astrantia major а також Polygala alpestris, Oxytropis spp, Carex spp.					+
E5.4	Мокрі або вологі високотравні та папоротеві узлісся і луки E5.4111 Річкові угруповання Angelica archangelica. E5.4113 Завіси з Althaea officinalis. E5.414 Висотравні угруповання з домінуванням Filipendula берегів континентальних річок. E5.415 Східні	Aegopodion podagrariae, Archangelicion litoralis, Arunco-Petasition albae, Deschampsion cespitosae, Filipendulo-Petasition, Impatienti nolitangere-Stachyon sylvaticae, Petasition officinalis, Senecionion fluviatilis.	E5.41: Filipendula ulmaria (Гадючник болотяний), Aegopodium podagraria (Яглиця звичайна), Chaerophyllum hirsutum (Бутень шорстковолосистий), Urtica dioica (Кропива дводомна), Mentha longifolia (М'ята довголиста), Angelica sylvestris (Дудник лісовий), Caltha palustris (Калюжниця болотяна), Strepis paludosa (Скереда болотна), Epilobium hirsutum (Зніт шорсткий), Geranium palustre (Журавець болотяний). E5.42: Filipendula ulmaria (Гадючник болотяний), Strepis paludosa (Скереда болотна), Iris sibirica(Ірис	6430 Гідрофільні високотравні каймові угруповання рівнин та відмонтанного до альпійського висотних поясів.	+	+	+	

Код	Оселища	Рослинні угруповання	Види	Додаток I Оселищної Директиви ЄС	UA0000028	UA0000084	UA0000033	UA0000125
	неморальні річкові береги із висотравними угрупованням и. E5.423 Континентальні високотравні угруповання вологих луків. E5.424 Східні неморальні високотравні угруповання вологих луків.		сибірський), Lythrum salicaria (Плакун верболистий), Geranium palustre (Журавець болотяний). E5.43: Galium aparine (Підмаренник чіпкий), Glechoma hederacea (Розхідник звичайний), Geum urbanum (Гравілат міський), Aegorodium podagraria (Яглиця звичайна), Melandrium dioicum (Куколиця біла), Carduus crispus (Будяк кучерявий), Chaerophyllum hirsutum (Бутень шорстковолосистий), Lamium album (Глуха кропива біла), Alliaria petiolata (Кінський часник черешковий), Lapsana communis (Празелень звичайна), Geranium robertianum (Герань робертова), Viola odorata (Фіалка запашна).					
E5.5	Субальпійські мокрі або вологі високотравні і папоротеві ділянки	Adenostylion alliariae, Delphinion elati, Dryopterido filicis-maris-Athyrium distentifolii, Rumicion alpini	Adenostylion alliariae, Delphinion elati, Dryopterido filicis-maris-Athyrium distentifolii, Rumicion alpine	Включений до 6430 Гідрофільні високотравні каймові угруповання рівнин і від монтанного до альпійського висотних поясів	+	+	+	+
F Пустища, чагарники і тундра								
F9.1	Прирічкові чагарники	Epilobion fleischeri, Salicion albae, Salicion triandrae, Salicion eleagno-	Salix pentandra (Верба п'ятитичинкова), Salix elaeagnos (Верба сива), Frangula alnus (Крушина ламка), Hippophaë rhamnoides (Обліпіха звичайна), Myricaria	3230 Альпійські ріки та їхня прибережна деревно-чагарникова рослинність з Myricaria	+	+	+	

Код	Оселища	Рослинні угруповання	Види	Додаток I Оселищної Директиви ЄС	UA0000028	UA0000084	UA0000033	UA0000125
		daphnoidis, Salicetalia purpureae.	germanica (Мірикарія німецька).	germanica. 3240 Альпійські ріки та їхня прибережна деревно-чагарникова рослинність з Salix elaeagnos.				
G1 Широколистяні листопадні ліси								
G1.12	Борео-альпійські прирічкові галереї	Alnion incanae	Alnus incana, Aegopodium podagraria, Chaerophyllum hirsutum, Petasites hybridus, Crepis paludosa, Caltha laeta	Включені до 91E0 Заплавні ліси з Alnus glutinosa та Fraxinus excelsior (Alno-Padion, Alnion incanae, Salicion albae)	+	+	+	+
G1.21	Прирічкові ясенєво-вільхові ліси зі змінним зволоженням	Alnion incanae, Carpinion betuli	Fraxinus excelsior, Alnus glutinosa, Alnus incana. G1.211: Carex remota, Carex pendula, Carex strigosa, Equisetum telmateia, Rumex sanguineus, Lysimachia nemorum, Cardamine amara, Chrysosplenium alternifolium, Impatiens noli-tangere, Ribes rubrum. G1.212: Ribes rubrum, Grossularia uva-crispa, Stellaria nemorum, Aconitum vulparia, Allium ursinum, Geum rivale, Athyrium filix-femina, Dryopteris carthusiana, Matteuccia struthiopteris, Ranunculus platanifolius, Urtica dioica, Ficaria verna, Primula elatior, Lamium galeobdolon, Filipendula ulmaria, Luzula sylvatica. Chaerophyllum hirsutum, Crepis paludosa, Aegopodium podagraria, Astrantia major, Aruncus dioicus, Carex remota,	91E0 Заплавні ліси з Alnus glutinosa та Fraxinus excelsior (Alno-Padion, Alnion incanae, Salicion albae).			+	

Код	Оселища	Рослинні угруповання	Види	Додаток I Оселищної Директиви ЄС	UA0000028	UA0000084	UA0000033	UA0000125
			Carex brizoides, Equisetum telmateia.					
G1.6	Букові ліси	Fagion sylvaticae, Dentario quinquefoliae-Fagion, Fagion orientalis, Luzulo-Fagion sylvaticae	Fagus sylvatica, Abies alba. G1.61: Luzula luzuloides, Polytrichum formosum, Avenella flexuosa, Calamagrostis villosa, Vaccinium myrtillus, Pteridium aquilinum. G1.63: Anemone nemorosa, Carex pilosa, Galium odoratum, Lamium galeobdolon, Melica uniflora, Picea abies. G1.65: Acer pseudoplatanus G1.66: Cephalanthera spp., Carex digitata, Carex flacca, Carex montana, Carex alba, Brachypodium pinnatum, Neottia nidus-avis, Epipactis microphylla і термофільні види, перехідні до Quercetalia pubescenti-petraeae. Чагарниковий ярус включає кілька кальцифільних видів (Ligustrum vulgare, Berberis vulgaris) та Buxus sempervirens	G1.61 = 9110 Букові ліси Luzulo-Fagetum. G1.63 = 9130 Букові ліси Asperulo-Fagetum. G1.65 = 9140 Середньоєвропейські субальпійські букові ліси з Acer і Rumex arifolius. G1.66 = 9150 Середньоєвропейські букові ліси Cephalanthero-Fagion на вапняках	+	+	+	
G1.8	Ацидофільні ліси з домінуванням Quercus	Agrostion Quercion petraeae, Quercion petraeae.	Quercus robur (Дуб звичайний), Quercus petraea (Дуб скельний), Avenella flexuosa (Щучник звивистий), Vaccinium myrtillus (Чорниця), Pteridium aquilinum (Орляк звичайний), Holcus mollis (Медова трава м'яка), Maianthemum bifolium (Веснівка дволиста), Convallaria majalis (Конвалія звичайна), Hieracium sabaudum (Нечуйвітер	G1.81 та G1.84 = 9190 Старовікові ацидофільні дубові ліси з Quercus robur на піщаних рівнинах.	+	+	+	

Код	Оселища	Рослинні угруповання	Види	Додаток I Оселищної Директиви ЄС	UA0000028	UA0000084	UA0000033	UA0000125
			савойський), <i>Luzula pilosa</i> (Ожика волосиста), мохи <i>Polytrichum formosum</i> (Політрихастр гарний), <i>Leucobryum glaucum</i> (Левкобрій сизий).					
G1.A1	Дубово-ясенєво-грабові ліси на евтрофних і мезотрофних ґрунтах	Carpinion <i>betuli</i> .	<i>Carpinus betulus</i> , <i>Quercus robur</i> , <i>Quercus petraea</i> , <i>Chamaecytisus wulffi</i> , <i>Juniperus foetidissima</i> , <i>Juniperus excelsa</i> , <i>Cotinus coggygria</i> . G1.A16: <i>Quercus cerris</i> , <i>Sorbus torminalis</i> , <i>Acer campestre</i> , <i>Ligustrum vulgare</i> , <i>Cornus mas</i> , <i>Ulmus minor</i> , <i>Rhamnus cathartica</i> , <i>Viola mirabilis</i> , <i>Viola alba</i> , <i>Viola suavis</i> , <i>Primula veris</i> , <i>Polygonatum hirtum</i> , <i>Polygonatum multiflorum</i> , <i>Polygonatum odoratum</i> , <i>Pulmonaria mollis</i> , <i>Chamaecytisus supinus</i> , <i>Convallaria majalis</i> , <i>Carex montana</i> , <i>Carex umbrosa</i> , <i>Carex michelii</i> , <i>Festuca heterophylla</i> , <i>Melica uniflora</i> , <i>Poa nemoralis</i> . G1.A1B: <i>Carex brizoides</i> , <i>Anemone nemorosa</i> , <i>Corydalis solida</i> , <i>Galanthus nivalis</i> , <i>Gagea spathacea</i> , <i>Gagea lutea</i> , <i>Gladiolus imbricatus</i> , <i>Erythronium dens-canis</i> , <i>Helleborus dumetorum</i> , <i>Adoxa moschatellina</i> , <i>Anemone ranunculoides</i> , <i>Ficaria verna</i> , <i>Leucojum vernalis</i> . G1.A1C: <i>Tilia tomentosa</i> , <i>Pyrus elaeagnifolia</i> , <i>Acer stevenii</i> , <i>Lonicera caprifolium</i> , <i>Cotinus coggygria</i> , <i>Stellaria</i>	G1.A161 = 9170 Дубово-грабові ліси Galio-Carpinetum. G1.A1B, G1.A166, G1.A167 = 91G0 Паннонські ліси з <i>Quercus petraea</i> і <i>Carpinus betulus</i> .	+	+	+	

Код	Оселища	Рослинні угруповання	Види	Додаток I Оселищної Директиви ЄС	UA0000028	UA0000084	UA0000033	UA0000125
			holostea, Carex pilosa, Galium intermedium, Festuca heterophylla, Ranunculus auricomus, Aposeris foetida.					
G1.A4	Яружні та схиліві ліси	Tilio-Acerion	Acer pseudoplatanus, Actaea spicata, Fraxinus excelsior, Helleborus viridis, Lunaria rediviva, Taxus baccata, Ulmus glabra, Carpinus betulus, Corylus avellana, Quercus sp., Tilia cordata, Tilia platyphyllos. G1.A41: Acer platanoides, Fagus sylvatica, Quercus robur, Actaea spicata, Lamium montanum. G1.A45: Tilia cordata, Tilia, Acer platanoides, Fraxinus excelsior, Ulmus glabra, Fagus sylvatica, Euonymus latifolia, Asperula propinqua	9180: Ліси Tilio-Acerion на схилах, осипищах і в ярах	+	+	+	
G3.1B	Альпійські та Карпатські субальпійські ялинові ліси		Picea abies, Vaccinium spp. G3.1B6: Pinus mugo, Pinus cembra, Rhododendron myrtifolium, Vaccinium myrtillus, Vaccinium vitis-idaea, Homogyne alpina, Soldanella hungarica, Calamagrostis villosa. Східні Карпати: Bruckenthalia spiculifolia, Campanula abietina, Campanula serrata, Hieracium rotundatum, Leucanthemum rotundifolium мохи Sphagnum palustre, Sphagnum wulfianum, Sphagnum squarrosum, Bazzania trilobata, Leucanthemum waldsteinii.	Включені до 9410 Ацидофільні ліси з Picea від монтанного до альпійського поясів (Vaccinio-Piceetea)	+	+	+	+

Код	Оселища	Рослинні угруповання	Види	Додаток I Оселищної Директиви ЄС	UA0000028	UA0000084	UA0000033	UA0000125
G3.1F	Острівні ялинові ліси	Chrysanthemum rotundifolium, Piceion, Piceion excelsae	Picea abies, Bazzania trilobata, Vaccinium myrtillus, Listera cordata, Lycopodium annotinum.	9410 Ацидофільні ліси з Picea від монтанного до альпійського поясів (Vaccinio-Piceetea).			+	
H Континентальні оселища, позбавлені рослинності, або з розрідженою рослинністю								
H2.3	Кислі силікатні осипища помірно-гірського поясу	Androsacetalia alpinae.	H2.31: Oxyria digyna, Saxifraga bryoides, Ranunculus glacialis, Oreochloa disticha. H2.32: Epilobium collinum, Rumex acetosella, Galeopsis ladanum, Petasites albus, Tussilago farfara, Senecio viscosus. H2.33: Saxifraga bryoides, Saxifraga adscendens, Saxifraga oppositifolia, Oxyria digyna, Poa deyllii, Vaccinium spp., Aconogonon alpinum, Avenella flexuosa	8110 Силікатні осипища від монтанного до нівального поясів (Androsacetalia alpinae та Galeopsietalia ladani). 8150 Середньоевропейські силікатні осипища на височинах.	+	+	+	+
H2.4	Кальцифітні та ультраосновні кам'янисті осипи помірно-гірського поясу	Arabidion alpinae, Papavero-Thymion pulcherrimi	Arabis alpina, Sedum atratum, Cystopteris montana.	8120 Осипища вапняків і карбонатних сланців від монтанного до альпійського поясів (Thlaspietea rotundifolii).				+
H3.1	Кислі силікатні континентальні кліфи	Androsacetalia vandellii, Asplenion septentrionalis, Hypno-Polypodium vulgaris, Silenion merchenfeldianae	H3.11: Rumex acetosella, Aurinia saxatilis, Polypodium vulgare, Woodsia ilvensis, Primula minima	8220 Силікатні скелясті схили з хазмофітною рослинністю.	+	+	+	+
H3.2	Основні та ультраосновні	Cymbalario-Asplenion, Drabo	Asplenium ruta-muraria, Asplenium trichomanes, Asplenium viride,	8210 Карбонатні скелясті схили з	+	+	+	+

Код	Оселища	Рослинні угруповання	Види	Додаток I Оселищної Директиви ЄС	UA0000028	UA0000084	UA0000033	UA0000125
	континентальні кліфи	cuspidatae-Campanulion tauricae, Gypsophilion petraeae, Potentillion caulescentis, Violo biflorae-Cystopteridion alpinae	Cystopteris fragilis, Gymnocarpium robertianum, Saxifraga paniculata, Cardaminopsis petraea, Cystopteris regia, Phyllitis scolopendrium.	хазмофітною рослинністю.				
НЗ.511	Горизонтальні відслонення вапняків			8240 Горизонтальні відслонення вапняків				+

Угрупування Бернської конвенції для об'єктів Смарагдової мережі UA 0000084 Заказник Зубровиця площею 27149 га, UA 0000033 Гуцульщина площею 39385,0 га, UA 0000028 Вижницький національний природний парк площею 11238 га, UA 0000125 Черемоський площею 19737,0 га, UA 0000115 Верховинський площею 14494,0 га, що межують з надлісництвом, включаючи його частину, включають С2.12 Жорстководні джерела, С2.18 Ацидофільна оліготрофна рослинність струмків, С2.19 Кальцифільна оліготрофна рослинність струмків, С2.25 Ацидофільна оліготрофна рослинність швидких водотоків, С2.26 Кальцифільна оліготрофна рослинність швидких водотоків, С3.55 Слабо зарослі гравійні береги річок, С3.62 Незарослі гравійні береги річок, D2.226 Придунайські дрібноосокові болота, D4.1 Багаті низинні болота, в тому числі евтрофні високотравні низинні болота і карбонатні флеші та мочарі, D6.1 Континентальні солончаки, E1.71 Угрупування *Nardus stricta*, E2.2 Рівнинні та низькогірні сінокосні луки, E2.3 Гірські сінокосні луки, E3.4 Мокрі або вологі евтрофні і мезотрофні луки, E3.5 Мокрі або вологі оліготрофні луки, E4.3 Кислі альпійські та субальпійські трав'яні угруповання, E4.4 Кальцифітні альпійські та субальпійські трав'яні угруповання, E5.4 Мокрі або вологі високотравні та папоротеві узлісся і луки, E5.5 Субальпійські мокрі або вологі високотравні і папоротеві ділянки, F9.1

Прирічкові чагарники, G1.12 Борео-альпійські прирічкові галереї, G1.21 Прирічкові ясеневі-вільхові ліси зі змінним зволоженням, G1.6 Букові ліси, G1.8 Ацидофільні ліси з домінуванням *Quercus*, G1.A1 Дубово-ясеневі-грабові ліси на евтрофних і мезотрофних ґрунтах, G1.A4 Яружні та схилі ліси, G3.1В Альпійські та Карпатські субальпійські ялинові ліси, G3.1F Острівні ялинові ліси, Н2.3 Кислі силікатні осипища помірно-гірського поясу, Н2.4 Кальцифітні та ультраосновні кам'янисті осипи помірно-гірського поясу, Н3.1 Кислі силікатні континентальні кліфи, Н3.2 Основні та ультраосновні континентальні кліфи, Н3.511 Горизонтальні відслонення вапняків.

Отже, Природні оселища (біотопи) Бернської Конвенції (Додаток I Резолюції 4 (1996) Бернської Конвенції) займають незначні площі, розташовані переважно в межах водних об'єктів, лучних ділянках, де рубки не проводяться.

Угрупування G1.21 Прирічкові ясеневі-вільхові ліси зі змінним зволоженням, G1.6 Букові ліси, G1.8 Ацидофільні ліси з домінуванням *Quercus*, G1.A1 Дубово-ясеневі-грабові ліси на евтрофних і мезотрофних ґрунтах, G1.A4 Яружні та схилі ліси, G3.1В Альпійські та Карпатські субальпійські ялинові ліси, G3.1F Острівні ялинові ліси включають характерні для регіону лісові угруповання.

Під час дослідження рослинного покриву Путильського надлісництва Філії «Подільський лісовий офіс» ДП «Ліси України» (раніше Філія «Путильське лісове господарство») виявлено 1 природне оселище (біотоп) Бернської Конвенції (Додаток I Резолюції 4 (1996) Бернської Конвенції) (т абл. 3.3.).

Таблиця 3.3.

***Природні оселища (біотопи) Бернської Конвенції
(Додаток I Резолюції 4 (1996) Бернської Конвенції)***

	Оселища	Рослинні угруповання	Лісництво	Місцезнаходження	Площа, га	Ізф
G3.1 В	Альпійські та Карпатські субальпійські ялинові ліси	<i>Piceion excelsae</i>	Усть-Путильське			+
			Усть-Путильське			+

	Оселища	Рослинні угруповання	Лісництво	Місцезнаходження	Площа, га	Ізф
			Усть-Путильське			+
			Путильське			+
			Сергіївське			+
			Сергіївське			+
			Плосківське			+
			Плосківське			+
			Плосківське			+
			Селятинське			+
			Селятинське			+
			Селятинське			+
			Шепітське			+
			Шепітське			+
			Яблуницьке			+
			Яблуницьке			+
			Яблуницьке			+
			Ялівецьке			+
			Ялівецьке			+
			Шурдинське			+
			Карпатське			+
			Конятинське			+
			Черемошське			+
			Черемошське			+
			Черемошське			+

Під час дослідження рослинного покриву Путильського надлісництва Філії «Подільський лісовий офіс» ДП «Ліси України» (раніше Філія «Путильське лісове господарство») виявлено 1 природне оселище (біотопи) Бернської Конвенції (Додаток I Резолюції 4 (1996) Бернської Конвенції): G3.1В Альпійські та Карпатські субальпійські ялинові ліси.

Отже, Природні оселища (біотопи) Бернської Конвенції (Додаток I Резолюції 4 (1996) Бернської Конвенції) в межах надлісництва включають характерні для регіону лісові угруповання: G3.1В Альпійські та Карпатські субальпійські ялинові ліси.

У таблиці 3.3. включено природні оселища, що за характерними особливостями відносяться до найцінніших насаджень в межах надлісництва.

Планова діяльність у насадженнях, що за характерними особливостями відносяться до Природних оселищ Бернської Конвенції буде проводитись відповідно до Закону про території Смарагдової мережі після його ухвалення.

Перелік видів, що охороняються в UA 0000084 Заказник Зубровиця площею 27149 га, UA 0000033 Гуцульщина площею 39385,0 га, UA 0000028 Вижницький національний природний парк площею 11238 га, UA 0000125 Черемоський площею 19737,0 га, UA 0000115 Верховинський площею 14494,0 га, що межують з надлісництвом, включаючи його частину, охарактеризовані в таблиці 3.4.

Таблиця 3.4.

Перелік видів Резолюції №6 Бернської Конвенції об'єктів Смарагдової мережі

Група	Код	Назва виду		0000033	0000028	0000084	0000125
B	A223	Aegolius funereus	Сич волохатий	+	+		+
B	A229	Alcedo atthis	Рибалочка блакитний	+	+	+	
B	A091	Aquila chrysaetos	Беркут	+	+	+	+
B	A089	Aquila pomarina	Підорлик малий	+			+
B	A029	Ardea purpurea	Чапля руда	+			
F	1130	Aspius aspius	Білизна звичайна	+	+		
F	1138	Barbus meridionalis	Марена середземноморська			+	+
M	1308	Barbastella barbastellus	Широковух звичайний	+			
M	2647	Bison bonasus	Бізон європейський, або зубр			+	+
A	1188	Bombina bombina	Кумка червоночерева	+			
A	1193	Bombina variegata	Кумка жовточерева		+	+	+
B	A104	Bonasa bonasia	Орябок лісовий	+	+	+	+
I	1920	Boros schneideri	Борос Шнайдера	+	+		
B	A215	Bubo bubo	Пугач звичайний	+	+		+
I	1078	Callimorpha quadripunctaria	Ведмедиця Гера	+	+	+	
P	4070	Campanula serrata	Дзвоники ріпакоподібні	+	+	+	+
M	1352	Canis lupus	Вовк	+		+	+

Група	Код	Назва виду		0000033	0000028	0000084	0000125
B	A224	Caprimulgus europaeus	Дрімлюга звичайний	+	+	+	+
I	4014	Carabus variolosus	Турун мінливий	+	+	+	+
I	4015	Carabus zawadzki	Турун Завадського	+	+	+	+
B	A027	Casmerodius albus	Чепура велика	+			
I	1088	Cerambyx cerdo	Вусач дубовий великий західний	+	+	+	+
B	A196	Chlidonias hybridus	Крячок білощокий	+			
B	A197	Chlidonias niger	Крячок чорний	+			
B	A030	Ciconia nigra	Лелека чорний	+	+	+	+
B	A080	Circaetus gallicus	Змієїд	+			+
B	A081	Circus aeruginosus	Лунь очеретяний	+			
B	A082	Circus cyaneus	Лунь польовий	+			
B	A084	Circus pygargus	Лунь лучний	+			
F	1149	Cobitis taenia	Щипавка звичайна		+	+	
I	4045	Coenagrion ornatum	Стрілка прикрашена		+		+
F	1163	Cottus gobio	Бабець європейський	+	+	+	
B	A236	Crex crex	Деркач	+			
I	1086	Cucujus cinnaberinus	Плоскотілка червона	+			
P	1902	Cypripedium calceolus	Зозулині черевички справжні	+			
B	A238	Dendrocopos medius	Дятел середній	+			
B	A239	Dendrocopos leucotos	Дятел білоспинний	+			+
B	A429	Dendrocopos syriacus	Дятел сирійський	+			
P	1381	Dicranum viride	Дикранум зелений	+			
B	A236	Dryocopus martius	Жовна чорна	+	+	+	+
B	A026	Egretta garzetta	Чепура мала	+			
R	1220	Emys orbicularis	Болотна черепаха європейська	+			
F	4123	Eudontomyzon danfordi	Мінога угорська				+
F	2484	Eudontomyzon mariae	Мінога українська		+	+	+
I	1065	Euphydryas aurinia	Рябець Авринія	+			
B	A511	Falco cherrug	Балабан	+			
B	A098	Falco columbarius	Підсоколик малий	+	+	+	
B	A103	Falco peregrinus	Сапсан	+			+
B	A321	Ficedula albicollis	Мухоловка білошия	+	+	+	+
B	A320	Ficedula parva	Мухоловка мала	+	+	+	+

Група	Код	Назва виду		0000033	0000028	0000084	0000125
B	A217	Glaucidium passerinum	Сичик-горобець	+	+		+
F	2511	Gobio kessleri	Пічкур-білопер дністровський		+		+
F	1122	Gobio uranoscopus	Пічкур дунайський			+	+
B	A127	Grus grus	Журавель сірий	+			
B	A092	Hieraaetus pennatus	Орел-карлик	+	+	+	+
F	1105	Hucho hucho	Лосось дунайський				+
B	A022	Ixobrychus minutus	Бугайчик	+			
B	A092	Lanius collurio	Сорокопуд терновий	+			+
B	A339	Lanius minor	Сорокопуд чернолобий	+			
I	4036	Leptidea morsei	Білюшок Морзе		+	+	
P	1758	Ligularia sibirica	Язичник сибірський				+
I	1083	Lucanus cervus	Жук-олень	+	+	+	+
M	1355	Lutra lutra	Видра річкова	+			+
B	A246	Lullula arborea	Жайворонок лісовий	+	+	+	
I	1060	Lycaena dispar	Дукачик непарний	+		+	+
M	1361	Lynx lynx	Рись звичайна	+	+	+	+
I	1061	Maculinea nausithous	Синявець чорнуватий	+			
I	1059	Maculinea teleius	Синявець Телей		+		
B	A073	Milvus migrans	Шуліка чорний	+	+	+	
M	1324	Myotis myotis	Нічниця велика	+			+
F	1145	Misgurnus fossilis	В'юн звичайний		+		
M	1356	Mustela lutreola	Норка європейська	+			+
M	1324	Myotis myotis	Нічниця велика		+	+	
B	A234	Picus canus	Жовна сива	+	+		+
I	1084	Osmoderma eremita	Жук-пустельник	+			
I	1037	Ophiogomphus cecilia	Офіогомфус Цецилія		+		+
B	A072	Pernis apivorus	Осоїд євразійський	+	+	+	
I	4021	Phryganophilus ruficollis	Тіньюлюб рудовусий	+	+	+	+
B	A241	Picoides tridactylus	Дятел трипалий	+	+	+	+
B	A120	Porzana parva	Погонич малий	+			
B	A234	Porzana porzana	Погонич звичайний	+			
I	4020	Pilemia tigrina	Фітеція тигрова	+		+	+
I	4024	Pseudogaurotina excellens	Вусачик-несправжньогогаурот чудовий	+		+	

Група	Код	Назва виду		0000033	0000028	0000084	0000125
М	1303	Rhinolophus hipposideros	Підковоніс малий	+			+
М	1304	Rhinolophus ferrumequinum	Підковик великий				+
F	1134	Rhodeus sericeus amarus	Гірчак європейський		+	+	+
I	1087	Rosalia alpina	Вусач-Розалія альпійська	+	+	+	
F	1146	Sabanejewia aurata	Щипавка золотиста	+	+	+	+
B	A195	Sterna albifrons	Крячок малий	+			
B	A193	Sterna hirundo	Крячок річковий	+			
B	A220	Strix uralensis	Сова довгохвоста	+	+		+
B	A307	Sylvia nisoria	Кропив'янка рябогруда		+	+	
B	A409	Tetrao tetrix tetrix	Тетерук євразійський	+	+	+	+
B	A108	Tetrao urogallus	Глухар	+			+
P	4116	Tozzia carpathica	Тоція карпатська				+
A	1166	Triturus cristatus	Тритон гребінчастий		+		+
A	2001	Triturus montandoni	Тритон карпатський		+	+	
I	1032	Unio crassus	Перлівниця товста				+
М	1354	Ursus arctos	Ведмідь бурий	+	+	+	
F	1160	Zingel streber	Чіп малий		+	+	
F	1159	Zingel zingel	Чіп звичайний		+		

Група А – Земноводні, В – Птахи, F – Риби, I – Безхребетні, М – Ссавці, P – Рослини, R – Рептилії.

Відповідно до частини 5 статті 12 Закону України «Про Червону книгу України», не допускається оприлюднення відомостей про точне місце перебування (зростання) об'єктів Червоної книги України та інших відомостей про них, якщо це може призвести до погіршення умов охорони та відтворення цих об'єктів. З цих позицій, інформація про місця перебування тварин Червоної книги, що є об'єктами незаконного полювання або торгівлі, або про місця зростання рослин Червоної книги України, що є об'єктами незаконного вилучення з природи для комерційних чи утилітарних цілей, є конфіденційною. До зазначеної інформації застосовується частина 8 статті 4 Закону «Про оцінку впливу на довкілля» та частини 9 і 18 «Порядку передачі документації для надання висновку з оцінки впливу на довкілля та фінансування оцінки впливу на довкілля» (постанова Кабінету Міністрів України від 13 грудня 2017 р. № 1026).

3.3. Угруповання Зеленої книги

В результаті досліджень ділянок планованої діяльності угруповання Зеленої книги не виявлені.

В зв'язку з цим планова діяльність Путильського надлісництва Філії «Подільський лісовий офіс» ДП «Ліси України» (раніше Філія «Путильське лісове господарство») не буде негативно впливати на рідкісні угруповання.

3.4. Раритетні види флори

Основу списку рідкісних видів природної флори Путильського надлісництва Філії «Подільський лісовий офіс» ДП «Ліси України» (раніше Філія «Путильське лісове господарство») склали види, внесені в «Червону книгу України» та види, що є домінантами угруповань, внесених у «Зелену книгу України», до додатків: «Конвенції про збереження дикої фауни і флори та природних середовищ у Європі», «Конвенції про міжнародну торгівлю видами дикої фауни і флори, які перебувають під загрозою зникнення» та в інші міжнародні списки рідкісних рослин, у «Перелік рідкісних і таких, що перебувають під загрозою зникнення, видів рослин на території Чернівецької області» (табл. 3.5).

Таблиця 3.5

Види рослин, що занесені до Червоної книги України, регіональних „червоних” списків, додатків міжнародних конвенцій, Європейського Червоного списку видів тварин і рослин, що знаходяться під загрозою зникнення у світовому масштабі

Вид	Червона книга	Регіональний	Бернська	CITES, додаток	Європ. червоний
Плаун річний	+				
Баранець звичайний	+				

Вид		Червона книга	Регіональний	Бернська	СІТЕС, додаток	Європ. червоний
Лілія лісова	<i>Lilium martagon</i> L.	+				
Лунарія оживаюча	<i>Lunaria rediviva</i> L.	+				
Гніздівка звичайна	<i>Neottia nidus-avis</i> (L.) Rich.	+			+	
Траунштейнера куляста	<i>Traunsteinera globosa</i> L.	+			+	
Зузульки плямисті	<i>Dactylorhiza maculata</i>	+			+	
Билинець комарниковий	<i>Gumnadenia conopsea</i>	+			+	
Зозульки травневі	<i>Dactylorhiza majalis</i> (Rchb.)	+			+	
Зозулинець шоломоносний	<i>Orchis signifera</i>	+			+	
Любка дволиста	<i>Platanthera bifolia</i> (L.) Rich	+			+	
Коручка чемерниковидна	<i>Epipactis helleborine</i> (L.) Crantz	+			+	
Підсніжник білосніжний	<i>Galanthus nivalis</i> (L.)	+			+	
Шафран Гейфелів	<i>Crocus heuffelianus</i> Herb.	+				
Пізньоцвіт осінній	<i>Colchicum autumnale</i> L.	+				
Зозулині сльози яйцеподібні	<i>Listera ovata</i> (L.) R.Br.	+			+	
Чина гладенька	<i>Lathyrus laevigatus</i>	+				
Головатень високий	<i>Echinops Exaltatus</i> Schrad	+				
Скорзонера пурпурна	<i>Scorzonera purpurea</i> *		+			
Всього		18	1	0	10	0

* - вперше виявлені місцезростання раритетних видів в межах надлісництва

Як видно в таблиці 3.5. у Червону книгу України внесено 18 видів рослин (Плаун річний *Lycopodium annotinum*, Баранець звичайний *Huperzia selago*, Лілія лісова *Lilium martagon* L. Лунарія оживаюча *Lunaria rediviva* L., Гніздівка звичайна *Neottia nidus-avis* (L.) Rich., Траунштейнера куляста *Traunsteinera globosa* L., Зузульки плямисті *Dactylorhiza maculata*, Билинець комарниковий *Gumnadenia conopsea*, Зозульки травневі *Dactylorhiza majalis* (Rchb.), Зозулинець шоломоносний *Orchis signifera*, Любка дволиста *Platanthera bifolia* (L.) Rich,

Коручка чемерниковидна *Epipactis helleborine* (L.) Crantz, Підсніжник білосніжний *Galanthus nivalis* (L.), Шафран Гейфелів *Crocus heuffelianus* Herb., Пізньоцвіт осінній *Colchicum autumnale* L., Зозулині сльози яйцеподібні *Listera ovata* (L.) R.Br., Чина гладенька *Lathyrus laevigatus*, Головатень високий *Echinops Exaltatus* Schrad).

10 видів підлягають охороні згідно з Додатком «Конвенції про міжнародну торгівлю видами дикої фауни і флори, які перебувають під загрозою зникнення (Гніздівка звичайна *Neottia nidus-avis* (L.) Rich., Траунштейнера куляста *Traunsteinera globosa* L., Зузульки плямисті *Dactylorhiza maculata*, Билинець комарниковий *Gumnadenia conopsea*, Зозульки травневі *Dactylorhiza majalis* (Rchb.), Зозулинець шоломоносний *Orchis signifera*, Любка дволиста *Platanthera bifolia* (L.) Rich, Коручка чемерниковидна *Epipactis helleborine* (L.) Crantz, Підсніжник білосніжний *Galanthus nivalis* (L.), Зозулині сльози яйцеподібні *Listera ovata* (L.) R.Br.).

1 вид є регіонально-рідкісним видом для флори Чернівецької області (Скорзонера пурпурна *Scorzonera purpurea*).

Під час дослідження в межах планової діяльності Путильського надлісництва Філії «Подільський лісовий офіс» ДП «Ліси України» (раніше Філія «Путильське лісове господарство») складено квартално-видільний перелік раритетних видів флори, наведений в таблиці 3.6.

Розпочато створення охоронних зон в місцезнаходженнях раритетних видів із встановленням координат місцезростань.

Таблиця 3.6

Місцезростання раритетних видів флори

Назва виду	Назва виду	Місце знаходження (лісництво)	варт ал	виділ	Охоронна зона 50 м координати
Плаун річний	<i>Lycopodium annotinum</i>	Усть-Путильське			
Баранець звичайний	<i>Huperzia selago</i>	Усть-Путильське			
Підсніжник білосніжний	<i>Galanthus nivalis</i>	Усть-Путильське			

Назва виду	Назва виду	Місце знаходження (лісництво)	варт ал	виділ	Охоронна зона 50 м координати
Пізньоцвіт осінній	<i>Colchicum autumnale</i>	Усть-Путильське			
Шафран Гейфелів	<i>Crocus heuffelianus</i>	Усть-Путильське			
Зузульки плямісті	<i>Dactylorhiza maculata</i>	Усть-Путильське			
Коручка широколиста	<i>Epipactis helleborine</i> *	Усть-Путильське			
Любка дволиста	<i>Platanthera bifolia</i>	Усть-Путильське			
Лілія лісова	<i>Lilium martagon</i>	Усть-Путильське			
Шафран Гейфелів	<i>Crocus heuffelianus</i>	Путильське			
Шафран Гейфелів	<i>Crocus heuffelianus</i>	Путильське			
Шафран Гейфелів	<i>Crocus heuffelianus</i>	Путильське			
Пізньоцвіт осінній	<i>Colchicum autumnale</i>	Сергіївське			
Зузульки травневі	<i>Dactylorhiza majalis</i>	Сергіївське			
Зузулині сльози яйцелисті	<i>Listera ovata</i>	Сергіївське			
Підсніжник білосніжний	<i>Galanthus nivalis</i>	Сергіївське			
Лілія лісова	<i>Lilium martagon</i>	Сергіївське			
Лілія лісова	<i>Lilium martagon</i>	Сергіївське			
Баранець звичайний	<i>Huperzia selago</i>	Сергіївське			
Лілія лісова	<i>Lilium martagon</i>	Плосківське			
Підсніжник білосніжний	<i>Galanthus nivalis</i>	Плосківське			
Шафран Гейфелів	<i>Crocus heuffelianus</i>	Плосківське			
Зузулині сльози	<i>Listera cordata</i>	Плосківське			
Любка дволиста	<i>Platanthera bifolia</i>	Плосківське			
Зозулинець шоломоносний	<i>Orchis signifera</i>	Плосківське			
Шафран Гейфелів	<i>Crocus heuffelianus</i>	Селятинське			
Підсніжник білосніжний	<i>Galanthus nivalis</i>	Селятинське			
Підсніжник білосніжний	<i>Galanthus nivalis</i>	Селятинське			
Шафран Гейфелів	<i>Crocus heuffelianus</i>	Селятинське			
Шафран Гейфелів	<i>Crocus heuffelianus</i>	Селятинське			
Підсніжник білосніжний	<i>Galanthus nivalis</i>	Селятинське			
Головатень високий	<i>Echinops exaltatus</i>	Селятинське			
Зозулинець шоломоносний	<i>Orchis signifera</i>	Селятинське			

Назва виду	Назва виду	Місце знаходження (лісництво)	варт ал	виділ	Охоронна зона 50 м координати
Підсніжник білосніжний	<i>Galanthus nivalis</i>	Селятинське			
Пізньоцвіт осінній	<i>Colchicum autumnale</i>	Шепітське			
Шафран Гейфелів	<i>Crocus heuffelianus</i>	Шепітське			
Пізньоцвіт осінній	<i>Colchicum autumnale</i>	Шепітське			
Підсніжник білосніжний	<i>Galanthus nivalis</i>	Шепітське			
Гніздівка звичайна	<i>Neottia nidus-avis</i>	Шепітське			
Гніздівка звичайна	<i>Neottia nidus-avis</i>	Шепітське			
Коручка чемерникоподібна	<i>Epipactis helleborine</i>	Шепітське			
Коручка чемерникоподібна	<i>Epipactis helleborine</i>	Шепітське			
Лілія лісова	<i>Lilium martagon</i>	Шепітське			
Лілія лісова	<i>Lilium martagon</i>	Шепітське			
Лунарія оживаюча	<i>Lunaria rediviva</i>	Шепітське			
Лунарія оживаюча	<i>Lunaria rediviva</i>	Шепітське			
Чина гладенька	<i>Lathyrus laevigatus</i>	Шепітське			
Чина гладенька	<i>Lathyrus laevigatus</i>	Шепітське			
Шафран Гейфелів	<i>Crocus heuffelianus</i>	Черемошське			
Пізньоцвіт осінній	<i>Colchicum autumnale</i>	Черемошське			
Підсніжник білосніжний	<i>Galanthus nivalis</i>	Черемошське			
Підсніжник білосніжний	<i>Galanthus nivalis</i>	Яблуницьке			
Шафран Гейфелів	<i>Crocus heuffelianus</i>	Яблуницьке			
Любка дволиста	<i>Platanthera bifolia</i>	Яблуницьке			
Підсніжник білосніжний	<i>Galanthus nivalis</i>	Яблуницьке			
Підсніжник білосніжний	<i>Galanthus nivalis</i>	Яблуницьке			
Шафран Гейфелів	<i>Crocus heuffelianus</i>	Яблуницьке			
Шафран Гейфелів	<i>Crocus heuffelianus</i>	Яблуницьке			
Билинець комарниковий	<i>Gumnadenia conopsea</i>	Розтоківське			
Коручка морозниковидна	<i>Epipactis helleborine</i>	Розтоківське			
Плаун річний	<i>Lycopodium annotinum</i>	Розтоківське			
Траунштейнера куляста	<i>Traunsteinera globosa</i>	Розтоківське			
Траунштейнера куляста	<i>Traunsteinera globosa</i>	Розтоківське			
Баранець звичайний	<i>Huperzia selago</i>	Карпатське			

Назва виду	Назва виду	Місце знаходження (лісництво)	варт ал	виділ	Охоронна зона 50 м координати
Зузулині сльози яйцелисті	<i>Listera ovata</i>	Карпатське			
Зузулині сльози яйцелисті	<i>Listera ovata</i>	Карпатське			
Коручка морозниковидна	<i>Epipactis helleborine</i>	Карпатське			
Лілія лісова	<i>Lilium martagon</i>	Карпатське			
Лілія лісова	<i>Lilium martagon</i>	Карпатське			
Лілія лісова	<i>Lilium martagon</i>	Карпатське			
Плаун річний	<i>Lycopodium annotinum</i>	Карпатське			
Плаун річний	<i>Lycopodium annotinum</i>	Карпатське			
Плаун річний	<i>Lycopodium annotinum</i>	Карпатське			
Плаун річний	<i>Lycopodium annotinum</i>	Карпатське			
Траунштейнера куляста	<i>Traunsteinera globosa</i>	Карпатське			
Билинець комарниковий	<i>Gummadenia conopsea</i>	Конятинське			
Плаун річний	<i>Lycopodium annotinum</i>	Конятинське			
Траунштейнера куляста	<i>Traunsteinera globosa</i>	Конятинське			
Скорзонера пурпурна	<i>Scorzonera purpurea*</i>	Конятинське			
Шафран Гейфелів	<i>Crocus heuffelianus</i>	Конятинське			
Шафран Гейфелів	<i>Crocus heuffelianus</i>	Конятинське			
Зузулині сльози яйцелисті	<i>Listera ovata</i>	Шурдинське			
Зузульки плямисті	<i>Dactylorhiza maculata</i>	Шурдинське			
Коручка широколиста	<i>Epipactis helleborine*</i>	Шурдинське			
Лілія лісова	<i>Lilium martagon</i>	Шурдинське			
Плаун річний	<i>Lycopodium annotinum</i>	Шурдинське			
Шафран Гейфелів	<i>Crocus heuffelianus</i>	Шурдинське			
Баранець звичайний	<i>Huperzia selago</i>	Ялівецьке			
Баранець звичайний	<i>Huperzia selago</i>	Ялівецьке			
Билинець комарниковий	<i>Gummadenia conopsea</i>	Ялівецьке			
Зузулині сльози яйцелисті	<i>Listera ovata</i>	Ялівецьке			

Назва виду	<i>Назва виду</i>	Місце знаходження (лісництво)	варт ал	виділ	Охоронна зона 50 м координати
Зузулині сльози яйцелисті	<i>Listera ovata</i>	Ялівецьке			
Зузульки плямисті	<i>Dactylorhiza maculata</i>	Ялівецьке			
Любка дволиста	<i>Platanthera bifolia</i>	Ялівецьке			
Плаун річний	<i>Lycopodium annotinum</i>	Ялівецьке			
Плаун річний	<i>Lycopodium annotinum</i>	Ялівецьке			
Траунштейнера куляста	<i>Traunsteinera globosa</i>	Ялівецьке			
Траунштейнера куляста	<i>Traunsteinera globosa</i>	Ялівецьке			
Шафран Гейфелів	<i>Crocus heuffelianus</i>	Ялівецьке			
Шафран Гейфелів	<i>Crocus heuffelianus</i>	Ялівецьке			
Шафран Гейфелів	<i>Crocus heuffelianus</i>	Ялівецьке			
Шафран Гейфелів	<i>Crocus heuffelianus</i>	Ялівецьке			

Ділянки із виявленими місцезростаннями раритетних видів, що знаходяться за межами природно-заповідних об'єктів рекомендовано не включати у фонд головного користування, створивши охоронну зону в радіусі 50 м навколо місцезростання виду.

У виявлених місцезнаходженнях раритетних видів рекомендується проводити моніторинг за станом популяцій раритетних видів для уникнення негативного впливу на рідкісні види.

3.5. Раритетні види фауни

Характеристика раритетних видів фауни, поширених в межах Путильського надлісництва Філії «Подільський лісовий офіс» ДП «Ліси України» (раніше Філія «Путильське лісове господарство») наведена в таблиці 3.8.

Таблиця 3.7.

Перелік видів тварин, що охороняються ***Перелік видів тварин, що охороняються, в регіоні***

Назва виду наукова	Назва виду звичайна	Червона книга України,	Бернська конвенція, додаток	Вашингтонська конвенція,	Бонська конвенція, додаток	AEWA	EUROBATS	Європ. Червоний список,	Червона книга МСОП (IUSN)
КОМАХИ									
<i>Apatura iris</i>	Райдужниця велика, мінливець великий	Вр							
<i>Euplagia quadripunctaria</i>	ведмедиця Гера	Вр							
<i>Lucanus cervus</i>	Жук-олень	Рд	3						
ЗЕМНОВОДНІ									
<i>Salamandra salamandra</i>	Саламандра вогняна	Вр							
ПТАХИ									
<i>Aquila pomarina</i>	Підорлик малий	Рд	2	2	1,2				
<i>Circus cyaneus</i>	лунь польовий	Рд	2	2	1,2				
<i>Cuculus canorus</i>	Зозуля звичайна		3						
<i>Dendrocopos major</i>	Дятел звичайний		2						
<i>Dendrocopos medius</i>	Дятел середній		2						
<i>Dendrocopos minor</i>	Дятел малий		2						
<i>Fringilla coelebs</i>	Зяблик		3						
<i>Lanius collurio</i>	Сорокопуд терновий		2						
<i>Lullula arborea</i>	Жайворонок лісовий		3						
<i>Luscinia luscinia</i>	Соловейко східний		2		2				
<i>Parus major</i>	Синиця велика		2						
<i>Passer montanus</i>	Горобець польовий		3						
<i>Dryocopus martius</i>	жовна чорна	Вр	2						
<i>Sitta europaea</i>	Повзик		2						
<i>Turdus merula</i>	Дрізд чорний		3		2				
<i>Turdus philomelos</i>	Дрізд співочий		3		2				
<i>Lanius excubitor</i>	Сорокопуд сірий	+	+						
ССАВЦІ									
<i>Lynx lynx</i>	Рись звичайна	+							
<i>Ursus arctos</i>	ведмідь бурий	+							
<i>Lutra lutra</i>	Видра річкова	+	+	+					+

Знахідки рідкісних видів тварин на території Путильського надлісництва Філії «Подільський лісовий офіс» ДП «Ліси України» (раніше Філія «Путильське лісове господарство»), відмічені під час дослідження наведено в таблиці 3.8.

Таблиця 3.8.

Знахідки рідкісних видів тварин

Місце знаходження (лісництво)	Назва виду	Назва виду	Місце знаходження (квартал/виділ)
<i>Усть-Путильське</i>	Ведмідь бурий	<i>Ursus arctos</i>	
	Рись	<i>Lynx lynx</i>	
	Видра річкова	<i>Lutra lutra</i>	
	Видра річкова	<i>Lutra lutra</i>	
	Видра річкова	<i>Lutra lutra</i>	
	Жук-олень	<i>Lucanus cervus</i>	
	Підорлик малий	<i>Aquila pomarina</i>	
	Повзик	<i>Sitta europaea</i>	
<i>Плосківське</i>	Ведмідь бурий	<i>Ursus arctos</i>	
	Рись	<i>Lynx lynx</i>	
	Видра річкова	<i>Lutra lutra</i>	
	Видра річкова	<i>Lutra lutra</i>	
	Видра річкова	<i>Lutra lutra</i>	
	Райдужниця велика, мінливець великий	<i>Apatura iris</i>	
	Зозуля звичайна	<i>Cuculus canorus</i>	
	Дятел середній	<i>Dendrocopos medius</i>	
	Горобець польовий	<i>Passer montanus</i>	
<i>Селятинське</i>	Ведмідь бурий	<i>Ursus arctos</i>	
	Рись	<i>Lynx lynx</i>	
	Рись	<i>Lynx lynx</i>	
	Видра річкова	<i>Lutra lutra</i>	
	Видра річкова	<i>Lutra lutra</i>	
	Видра річкова	<i>Lutra lutra</i>	
	Видра річкова	<i>Lutra lutra</i>	
	Видра річкова	<i>Lutra lutra</i>	

Місце знаходження (лісництво)	Назва виду	Назва виду	Місце знаходження (квартал/виділ)
	Дятел звичайний	<i>Dendrocopos major</i>	
	Зяблик	<i>Fringilla coelebs</i>	
	Дрізд чорний	<i>Turdus merula</i>	
<i>Шенітське</i>	Ведмідь бурий	<i>Ursus arctos</i>	
	Рись	<i>Lynx lynx</i>	
	Рись	<i>Lynx lynx</i>	
	Видра річкова	<i>Lutra lutra</i>	
	Видра річкова	<i>Lutra lutra</i>	
	Видра річкова	<i>Lutra lutra</i>	
	Видра річкова	<i>Lutra lutra</i>	
	Видра річкова	<i>Lutra lutra</i>	
	Видра річкова	<i>Lutra lutra</i>	
	ведмедиця Гера	<i>Euplagia quadripunctaria</i>	
	Повзик	<i>Sitta europaea</i>	
<i>Черемошське</i>	Ведмідь бурий	<i>Ursus arctos</i>	
	Рись	<i>Lynx lynx</i>	
	Видра річкова	<i>Lutra lutra</i>	
	Видра річкова	<i>Lutra lutra</i>	
	Видра річкова	<i>Lutra lutra</i>	
	Райдужниця велика, мінливець великий	<i>Apatura iris</i>	
	Дятел середній	<i>Dendrocopos medius</i>	
	Повзик	<i>Sitta europaea</i>	
<i>Яблуницьке</i>	Ведмідь бурий	<i>Ursus arctos</i>	
	Рись	<i>Lynx lynx</i>	
	Рись	<i>Lynx lynx</i>	
	Видра річкова	<i>Lutra lutra</i>	
	Видра річкова	<i>Lutra lutra</i>	
	Видра річкова	<i>Lutra lutra</i>	
	Видра річкова	<i>Lutra lutra</i>	
	Видра річкова	<i>Lutra lutra</i>	
	Видра річкова	<i>Lutra lutra</i>	

Місце знаходження (лісництво)	Назва виду	Назва виду	Місце знаходження (квартал/виділ)
	Видра річкова	<i>Lutra lutra</i>	
	Видра річкова	<i>Lutra lutra</i>	
	Зяблик	<i>Fringilla coelebs</i>	
Сергіївське	Рись	<i>Lynx lynx</i>	
	Видра річкова	<i>Lutra lutra</i>	
	Зозуля звичайна	<i>Cuculus canorus</i>	
	Синиця велика	<i>Parus major</i>	
Карпатське	Саламандра вогняна	<i>Salamandra salamandra</i>	
	лунь польовий	<i>Circus cyaneus</i>	
	Дятел звичайний	<i>Dendrocopos major</i>	
	Дрізд співочий	<i>Turdus philomelos</i>	
Шурдинське	Дятел звичайний	<i>Dendrocopos major</i>	
	Синиця велика	<i>Parus major</i>	
Путильське	Соловейко східний	<i>Luscinia luscinia</i>	
	Сорокопуд терновий	<i>Lanius collurio</i>	
Конятинське	Зозуля звичайна	<i>Cuculus canorus</i>	
	жовна чорна	<i>Dryocopus martius</i>	
	Синиця велика	<i>Parus major</i>	
Ялівецьке	Жайворонок лісовий	<i>Lullula arborea</i>	
Розтоківське	Сорокопуд терновий	<i>Lanius collurio</i>	
	Дятел звичайний	<i>Dendrocopos major</i>	
	Дрізд чорний	<i>Turdus merula</i>	

Отже, під час польових досліджень в межах Путильського надлісництва Філії «Подільський лісовий офіс» ДП «Ліси України» (раніше Філія «Путильське лісове господарство») виявлено рідкісні види фауни: *Apatura iris* Райдужниця велика,

Euplagia quadripunctaria ведмедиця Гера, *Lucanus cervus* Жук-олень, *Salamandra salamandra* Саламандра вогняна, *Cuculus canorus* Зозуля звичайна, *Dendrocopos major* Дятел звичайний, *Dendrocopos medius* Дятел середній, *Dendrocopos minor* Дятел малий, *Fringilla coelebs* Зяблик, *Lullula arborea* Жайворонok лісовий, *Luscinia luscinia* Соловейко східний, *Parus major* Синиця велика, *Passer montanus* Горобець польовий, *Dryocopus martius* жовна чорна, *Sitta europaea* Повзик, *Turdus merula* Дрізд чорний, *Turdus philomelos* Дрізд співочий, *Lanius excubitor* Сорокопуд сирій, *Lynx lynx* Рись звичайна, *Ursus arctos* Ведмідь бурий, *Lutra lutra* Видра річкова.

В межах планової діяльності місць гніздування та масового розмноження раритетних видів фауни не виявлено.

4. Моніторинг раритетних видів на території планової діяльності

Дослідження проведені за маршрутними шляхами, що включають об'єкти ПЗФ та ділянки чергової лісосіки, зазначеними на планово-картографічних матеріалах. Польовими дослідженнями охоплено ділянки, відведені у рубки головного користування та, частково – ділянки, де заплановано проведення санітарних рубок.

У ході складання маршрутних шляхів було проаналізовано таксаційні матеріали, з метою деталізації складу, структури, віку деревостанів, для побудови найбільш доцільних та оптимізованих шляхів обстеження. Детальні дослідження рослинного світу здійснено на облікових площадках.

На планово-картографічному матеріалі зазначено об'єкти планованої діяльності, раритетні види і угруповання та об'єкти природно-заповідного фонду (ПЗФ) (Додаток А).

Дослідження суміжних ділянок, які примикають до планованої діяльності проведено по контуру відводів деревостанів. По контуру ділянок головного користування здійснено дослідження ділянок на відстані 100 метрів.

Дані щодо локалізації ділянок планованої діяльності, де запроектовано рубки головного користування наведені у таблиці 5.1, 5.2

Всі передбачені ділянки чергової лісосіки розташовані за межами природно-заповідних об'єктів, під час дослідження на них не виявлено раритетних видів та угруповань.

Під час дослідження обстежено територію планової діяльності кожного лісництва, включаючи ділянки чергової лісосіки головного користування на 2025-2026 роки та об'єкти природо-заповідного фонду.

Для кожного лісництва складено карти поширення раритетних видів та угруповань.

Матеріали, отримані в результаті досліджень передані у ВО «Укрдержліспроєкт» для врахування при проведенні лісовпорядкування.

4.1. Усть-Путильське лісництво

Об'єкт Смарагдової мережі UA 0000084 Заказник Зубровиця включає територію Усть-Путильського лісництва: (кв 31-33, 43, 44, 51).

В межах лісництва створено об'єкти природно-заповідного фонду, виявлено види Червоної книги, угруповання Бернської конвенції, на час дослідження не знайдено угруповання Зеленої книги (Додаток А).

Об'єкти природно-заповідного фонду

Найменування об'єктів природно-заповідного фонду і підстави для їх га виділення	За даними охоронних зобов'язань		За даними лісовпорядкування		Примітки (причини змін площі чи літерації)
	площа, га	місце-знаходження	площа, га	місцезнаходження	
«Черемошський» Розпорядження державної адміністрації № 124-р від 04.03.1997 р. Рішення обласної ради № 15/04 від 12.08.2004 р.	690,0				
«Зубровиця» Рішення 29 сесії Чернівецької обласної ради 5 скликання від 17.06.09 р. № 148-29/09 та рішення 32 се-					

Найменування об'єктів природно-заповідного фонду і підстави для їх га виділення	За даними охоронних зобов'язань		За даними лісовпорядкування		Примітки (причини змін площі чи літерації)
	площа, га	місце-знаходження	площа, га	місцезнаходження	
сії 5 скликання від 07.10.09 р. №252-32/09					
Водоспад «Бісків»Рішення XVII сесіїXXI скликання обласної ради від 21.12.1993 р.					
Водоспад «Кізя», рішення XVII сесіїXXI скликання обласної ради від 21.12.1993 р.					
«Товарниця», рішення облвиконкому № 198 від 30.05.1979 р.					
«Павлюково», рішення II сесіїXXII скликання обласної ради від 16.12.1994 р.					

Природні оселища (біотопи) Бернської Конвенції

(Додаток I Резолюції 4 (1996) Бернської Конвенції)

	Оселища	Рослинні угруповання	Лісництво	Місцезнаходження	Площа, га	Пзф
G3.1 В	Альпійські та Карпатські субальпійські ялинові ліси	Piceion excelsae	Усть-Путильське			+
			Усть-Путильське			+
			Усть-Путильське			+

Місцезростання раритетних видів флори

Назва виду	Назва виду	Місце знаходження (лісництво)	вартал	виділ	Охоронна зона 50 м координати
Плаун річний	<i>Lycopodium annotinum</i>	Усть-Путильське			
Баранець звичайний	<i>Huperzia selago</i>				
Підсніжник білосніжний	<i>Galanthus nivalis</i>				
Пізньоцвіт осінній	<i>Colchicum autumnale</i>				
Шафран Гейфелів	<i>Crocus heuffelianus</i>				
Зузульки плямісті	<i>Dactylorhiza maculata</i>				
Коручка широколиста	<i>Epipactis helleborine</i> *				
Любка дволиста	<i>Platanthera bifolia</i>				
Лілія лісова	<i>Lilium martagon</i>				

4.2. Путильське лісництво

Об'єкт Смарагдової мережі UA0000125 Черемоський включає територію Путильського лісництва: (кв 3, 20, 23).

В межах лісництва створено об'єкти природно-заповідного фонду, виявлено види Червоної книги, угруповання Бернської конвенції, на час дослідження не знайдено угруповання Зеленої книги (Додаток А).

Об'єкти природно-заповідного фонду

Найменування об'єктів природно-заповідного фонду і підстави для їх га виділення	За даними охоронних зобов'язань		За даними лісовпорядкування		Примітки (причини змін площі чи літерації)
	площа, га	місце-знаходження	площа, га	місцезнаходження	
«Черемошський» Розпорядження державної адміністрації № 124-р від 04.03.1997 р. Рішення обласної ради № 15/04 від 12.08.2004 р.					

**Природні оселища (біотопи) Бернської Конвенції
(Додаток I Резолюції 4 (199 6) Бернської Конвенції)**

	Оселища	Рослинні угруповання	Лісництво	Місцезнаходження	Площа, га	Ізф
G3.1 В	Альпійські та Карпатські субальпійські ялинові ліси	Piceion excelsae	Путильське			+

Місцезростання раритетних видів флори

Назва виду	Назва виду	Місце знаходження (лісництво)	вартал	виділ	Охоронна зона 50 м координати
Шафран Гейфелів	<i>Crocus heuffelianus</i>	Путильське			
Шафран Гейфелів	<i>Crocus heuffelianus</i>	Путильське			
Шафран Гейфелів	<i>Crocus heuffelianus</i>	Путильське			

4.3. Сергіївське лісництво

Об'єкт Смарагдової мережі UA 0000084 Заказник Зубровиця включає територію Сергіївського лісництва: (кв 11, 14-16, 19-32).

В межах лісництва створено об'єкти природно-заповідного фонду, виявлено види Червоної книги, угруповання Бернської конвенції, на час дослідження не знайдено угруповання Зеленої книги (Додаток А).

Об'єкти природно-заповідного фонду

Найменування об'єктів природно-заповідного фонду і підстави для їх га виділення	За даними охоронних зобов'язань		За даними лісовпорядкування		Примітки (причини змін площі чи літерації)
	площа, га	місце-знаходження	площа, га	місцезнаходження	
«Черемошський» Розпорядження державної адміністрації № 124-р від 04.03.1997 р. Рішення обласної ради № 15/04 від 12.08.2004 р.					
«Зубровиця» Рішення 29 сесії Чернівецької обласної ради 5 скликання від 17.06.09 р. № 148 29/09 та рішення 32					

Найменування об'єктів природно-заповідного фонду і підстави для їх га виділення	За даними охоронних зобов'язань		За даними лісовпорядкування		Примітки (причини змін площі чи літерації)
	площа, га	місце-знаходження	площа, га	місцезнаходження	
сесії 5 скликання від 07.10.09 р. №252 32/09					
«Ділянка арнікигірської» Рішення облвиконкому № 198 від 30.05.1979 р.					
Водоспад «Поркулин». Рішення 18 сесії обласної ради від 21.12.1993 р.					

Природні оселища (біотопи) Бернської Конвенції

(Додаток I Резолюції 4 (1996) Бернської Конвенції)

	Оселища	Рослинні угруповання	Лісництво	Місцезнаходження	Площа, га	Пзф
G3.1 В	Альпійські та Карпатські субальпійські ялинові ліси	Piceion excelsae	Сергіївське			+
			Сергіївське			+

Місцезростання раритетних видів флори

Назва виду	Назва виду	Місце знаходження (лісництво)	вартал	виділ	Охоронна зона 50 м координати
Пізньоцвіт осінній	<i>Colchicum autumnale</i>	Сергіївське			
Зузульки травневі	<i>Dactylorhiza majalis</i>	Сергіївське			
Зузулині сльози яйцелисті	<i>Listera ovata</i>	Сергіївське			
Підсніжник білосніжний	<i>Galanthus nivalis</i>	Сергіївське			
Лілія лісова	<i>Lilium martagon</i>	Сергіївське			
Лілія лісова	<i>Lilium martagon</i>	Сергіївське			
Баранець звичайний	<i>Huperzia selago</i>	Сергіївське			

4.4. Плосківське лісництво

Об'єкт Смарагдової мережі UA0000125 Черемоський включає територію Плосківського лісництва: (кв 1-6,8,10,14-18,25,27-30).

В межах лісництва створено об'єкти природно-заповідного фонду, виявлено види Червоної книги, угруповання Бернської конвенції, на час дослідження не знайдено угруповання Зеленої книги (Додаток А).

Об'єкти природно-заповідного фонду

Найменування об'єктів природно-заповідного фонду і підстави для їх га виділення	За даними охоронних зобов'язань		За даними лісовпорядкування		Примітки (причини змін площі чи літерації)
	площа, га	місце-знаходження	площа, га	місцезнаходження	
«Черемошський» Розпорядження державної адміністрації № 124-р від 04.03.1997 р. Рішення обласної ради № 15/04 від 12.08.2004 р.					
«Боргиня», рішення облвиконкому № 216 від 17.10.1984 р.					

Природні оселища (біотопи) Бернської Конвенції

(Додаток I Резолюції 4 (1996) Бернської Конвенції)

	Оселища	Рослинні угруповання	Лісництво	Місцезнаходження	Площа, га	Пзф
G3.1 В	Альпійські та Карпатські субальпійські ялинові ліси	Piceion excelsae	Плосківське			+
			Плосківське			+
			Плосківське			+

Місцезростання раритетних видів флори

Назва виду	Назва виду	Місце знаходження (лісництво)	Вартал	Виділ	Охоронна зона 50 м координати
Лілія лісова	<i>Lilium martagon</i>	Плосківське			
Підсніжник білосніжний	<i>Galanthus nivalis</i>	Плосківське			

Назва виду	<i>Назва виду</i>	Місце знаходження (лісництво)	Вартал	Виділ	Охоронна зона 50 м координати
Шафран Гейфелів	<i>Crocus heuffelianus</i>	Плосківське			
Зузуліні сльози	<i>Listera cordata</i>	Плосківське			
Любка дволиста	<i>Platanthera bifolia</i>	Плосківське			
Зозулинець шоломоносний	<i>Orchis signifera</i>	Плосківське			

4.5. Селятинське лісництво

Об'єкт Смарагдової мережі UA 0000084 Заказник Зубровиця включає територію Селятинського лісництва: (кв 1-7, 12-15, 25, 27).

Об'єкт Смарагдової мережі UA0000125 Черемоський включає територію Селятинського лісництва: (кв 33, 34, 36, 37, 44-46, 54).

В межах лісництва створено об'єкти природно-заповідного фонду, виявлено види Червоної книги, угруповання Бернської конвенції, на час дослідження не знайдено угруповання Зеленої книги (Додаток А).

Об'єкти природно-заповідного фонду

Найменування об'єктів природно-заповідного фонду і підстави для їх га виділення	За даними охоронних зобов'язань		За даними лісовпорядкування		Примітки (причини змін площі чи літерації)
	площа, га	місце-знаходження	площа, га	місцезнаходження	
«Черемошський» Розпорядження державної адміністрації № 124-р від 04.03.1997 р. Рішення обласної ради № 15/04 від 12.08.2004 р.					
«Зубровиця» Рішення 29 сесії Чернівецької обласної ради 5 скликання від 17.06.09 р. № 148 29/09 та рішення 32 сесії 5 скликання від 07.10.09 р. № 252 32/09					

***Природні оселища (біотопи) Бернської Конвенції
(Додаток I Резолюції 4 (1996) Бернської Конвенції)***

	Оселища	Рослинні угруповання	Лісництво	Місцезнаходження	Площа, га	Ізф
G3.1 В	Альпійські та Карпатські субальпійські ялинові ліси	Piceion excelsae		Селятинське		+
				Селятинське		+
				Селятинське		+

Місцезростання раритетних видів флори

Назва виду	Назва виду	Місце знаходження (лісництво)	Вартал	виділ	Охоронна зона 50 м координати
Шафран Гейфелів	<i>Crocus heuffelianus</i>	Селятинське			
Підсніжник білосніжний	<i>Galanthus nivalis</i>	Селятинське			
Підсніжник білосніжний	<i>Galanthus nivalis</i>	Селятинське			
Шафран Гейфелів	<i>Crocus heuffelianus</i>	Селятинське			
Шафран Гейфелів	<i>Crocus heuffelianus</i>	Селятинське			
Підсніжник білосніжний	<i>Galanthus nivalis</i>	Селятинське			
Головатень високий	<i>Echinops exaltatus</i>	Селятинське			
Зозулинець шоломоносний	<i>Orchis signifera</i>	Селятинське			
Підсніжник білосніжний	<i>Galanthus nivalis</i>	Селятинське			

4.6. Шепітське лісництво

Об'єкт Смарагдової мережі UA0000125 Черемоський включає територію Шепітського лісництва: (кв 1, 3, 10-16, 18, 20-36).

В межах лісництва створено об'єкти природно-заповідного фонду, виявлено види Червоної книги, угруповання Бернської конвенції, на час дослідження не знайдено угруповання Зеленої книги (Додаток А).

Об'єкти природно-заповідного фонду

Найменування об'єктів природно-заповідного фонду і підстави для їх га виділення	За даними охоронних зобов'язань		За даними лісовпорядкування		Примітки (причини змін площі чи літерації)
	площа, га	місце-знаходження	площа, га	місцезнаходження	
«Черемошський» Розпорядження державної адміністрації № 124-р від 04.03.1997 р. Рішення обласної ради № 15/04 від 12.08.2004 р.					
«Буковинка», рішення сесії обласної ради від 30.05.1979 р. № 198	2,8	Шепітське лісництво, кв.17, в 37, 53, кв.18, в 8	2,8	Шепітське лісництво, кв.17, в 37, 53, кв.18, в 8	
«Арніка», рішення XVIII сесії XXI скликання обласної ради від 21.12.1993 р.					

Природні оселища (біотопи) Бернської Конвенції

(Додаток I Резолюції 4 (1996) Бернської Конвенції)

	Оселища	Рослинні угруповання	Лісництво	Місцезнаходження	Площа, га	Пзф
G3.1 В	Альпійські та Карпатські субальпійські ялинові ліси	Piceion excelsae	Шепітське			+
			Шепітське			+

Місцезростання раритетних видів флори

Назва виду	Назва виду	Місце знаходження (лісництво)	Вартал	Виділ	Охоронна зона 50 м координати
Пізньоцвіт осінній	<i>Colchicum autumnale</i>	Шепітське			
Шафран Гейфелів	<i>Crocus heuffelianus</i>	Шепітське			
Пізньоцвіт осінній	<i>Colchicum autumnale</i>	Шепітське			
Підсніжник білосніжний	<i>Galanthus nivalis</i>	Шепітське			
Гніздівка звичайна	<i>Neottia nidus-avis</i>	Шепітське			
Гніздівка звичайна	<i>Neottia nidus-avis</i>	Шепітське			
Коручка чемерникоподібна	<i>Epipactis helleborine</i>	Шепітське			

Назва виду	Назва виду	Місце знаходження (лісництво)	Вартал	Виділ	Охоронна зона 50 м координати
Коручка чемерникоподібна	<i>Epipactis helleborine</i>	Шепітське			
Лілія лісова	<i>Lilium martagon</i>	Шепітське			
Лілія лісова	<i>Lilium martagon</i>	Шепітське			
Лунарія оживаюча	<i>Lunaria rediviva</i>	Шепітське			
Лунарія оживаюча	<i>Lunaria rediviva</i>	Шепітське			
Чина гладенька	<i>Lathyrus laevigatus</i>	Шепітське			
Чина гладенька	<i>Lathyrus laevigatus</i>	Шепітське			

4.7 Черемошське лісництво

Об'єкт Смарагдової мережі UA0000125 Черемоський включає територію Черемошського лісництва: (кв 1-49).

В межах лісництва створено об'єкти природно-заповідного фонду, виявлено види Червоної книги, угруповання Бернської конвенції, на час дослідження не знайдено угруповання Зеленої книги (Додаток А).

Об'єкти природно-заповідного фонду

Найменування об'єктів природно-заповідного фонду і підстави для їх га виділення	За даними охоронних зобов'язань		За даними лісовпорядкування		Примітки (причини змін площі чи літерації)
	площа, га	місце-знаходження	площа, га	місцезнаходження	
«Черемошський» Розпорядження державної адміністрації № 124-р від 04.03.1997 р. Рішення обласної ради № 15/04 від 12.08.2004 р.					
Озеро «Гірське око», рішення облвиконкому № 198 від 30.05.1979 р.					

**Природні оселища (біотопи) Бернської Конвенції
(Додаток I Резолюції 4 (1996) Бернської Конвенції)**

	Оселища	Рослинні угруповання	Лісництво	Місцезнаходження	Площа, га	Ізф
G3.1 В	Альпійські та Карпатські субальпійські ялинові ліси	Piceion excelsae	Черемошське			+
			Черемошське			+
			Черемошське			+

Місцезростання раритетних видів флори

Назва виду	Назва виду	Місце знаходження (лісництво)	Вартал	виділ	Охоронна зона 50 м координати
Шафран Гейфелів	<i>Crocus heuffelianus</i>	Черемошське			
Пізньоцвіт осінній	<i>Colchicum autumnale</i>	Черемошське			
Підсніжник білосніжний	<i>Galanthus nivalis</i>	Черемошське			

4.8. Яблуницьке лісництво

Об'єкт Смарагдової мережі UA0000125 Черемоський включає територію Яблуницького лісництва: (кв 16-28, 30-36, 38).

В межах лісництва створено об'єкти природно-заповідного фонду, виявлено види Червоної книги, угруповання Бернської конвенції, на час дослідження не знайдено угруповання Зеленої книги (Додаток А).

Об'єкти природно-заповідного фонду

Найменування об'єктів природно-заповідного фонду і підстави для їх га виділення	За даними охоронних зобов'язань		За даними лісовпорядкування		Примітки (причини змін площі чи літерації)
	площа, га	місце-знаходження	площа, га	місцезнаходження	
«Черемошський» Розпорядження державної адміністрації № 124-р від 04.03.1997 р. Рішення обласної ради № 15/04 від 12.08.2004 р.					

Найменування об'єктів природно-заповідного фонду і підстави для їх га виділення	За даними охоронних зобов'язань		За даними лісовпорядкування		Примітки (причини змін площі чи літерації)
	площа, га	місце-знаходження	площа, га	місцезнаходження	
«Ялинова ділянка» Рішення облви конкому № 216 від 17.10.1984 р.					

Природні оселища (біотопи) Бернської Конвенції

(Додаток I Резолюції 4 (1996) Бернської Конвенції)

	Оселища	Рослинні угруповання	Лісництво	Місцезнаходження	Площа, га	Пзф
G3.1 В	Альпійські та Карпатські субальпійські ялинові ліси	Piceion excelsae	Яблуницьке			+
			Яблуницьке			+
			Яблуницьке			+

Місцезростання раритетних видів флори

Назва виду	Назва виду	Місце знаходження (лісництво)	Вартал	виділ	Охоронна зона 50 м координати
Підсніжник білосніжний	<i>Galanthus nivalis</i>	Яблуницьке			
Шафран Гейфелів	<i>Crocus heuffelianus</i>	Яблуницьке			
Любка дволиста	<i>Platanthera bifolia</i>	Яблуницьке			
Підсніжник білосніжний	<i>Galanthus nivalis</i>	Яблуницьке			
Підсніжник білосніжний	<i>Galanthus nivalis</i>	Яблуницьке			
Шафран Гейфелів	<i>Crocus heuffelianus</i>	Яблуницьке			
Шафран Гейфелів	<i>Crocus heuffelianus</i>	Яблуницьке			

4.9. Карпатське лісництво

Об'єкти Смарагдової мережі не включають територію лісництва.

В межах лісництва створено об'єкти природно-заповідного фонду, виявлено види Червоної книги, угруповання Бернської конвенції, на час дослідження не знайдено угруповання Зеленої книги (Додаток А).

Об'єкти природно-заповідного фонду

Найменування об'єктів природно-заповідного фонду і підстави для їх га виділення	За даними охоронних зобов'язань		За даними лісовпорядкування		Примітки (причини змін площі чи літерації)
	площа, га	місцезнаходження	площа, га	місцезнаходження	
НПП «Черемоський» Указ президента України №1043/2009 від 11.12.2009 р.					
«Тарничка» Рішення VII сесії Чернівецької обласної ради від 16.10.06 р. № 105-7/06					

Природні оселища (біотопи) Бернської Конвенції

(Додаток I Резолюції 4 (1996) Бернської Конвенції)

	Оселища	Рослинні угруповання	Лісництво	Місцезнаходження	Площа, га	Пзф
G3.1 В	Альпійські та Карпатські субальпійські ялинові ліси	Piceion excelsae	Карпатське			+

Місцезростання раритетних видів флори

Назва виду	Назва виду	Місце знаходження (лісництво)	Вартал	виділ	Охоронна зона 50 м координати
Баранець звичайний	<i>Hyperzia selago</i>	Карпатське			
Зузулині сльози яйцелисті	<i>Listera ovata</i>	Карпатське			
Зузулині сльози яйцелисті	<i>Listera ovata</i>	Карпатське			
Коручка морозниковидна	<i>Epipactis helleborine</i>	Карпатське			
Лілія лісова	<i>Lilium martagon</i>	Карпатське			
Лілія лісова	<i>Lilium martagon</i>	Карпатське			
Лілія лісова	<i>Lilium martagon</i>	Карпатське			

Назва виду	<i>Назва виду</i>	Місце знаходження (лісництво)	Вартал	виділ	Охоронна зона 50 м координати
Плаун річний	<i>Lycopodium annotinum</i>	Карпатське			
Плаун річний	<i>Lycopodium annotinum</i>	Карпатське			
Плаун річний	<i>Lycopodium annotinum</i>	Карпатське			
Плаун річний	<i>Lycopodium annotinum</i>	Карпатське			
Траунштейнера куляста	<i>Traunsteinera globosa</i>	Карпатське			

4.10. Шурдинське лісництво

Об'єкт Смарагдової мережі UA 0000084 Заказник Зубровиця включає територію Шурдинського лісництва: (кв 8, 10, 19, 20, 47).

В межах лісництва створено об'єкти природно-заповідного фонду, виявлено види Червоної книги, угруповання Бернської конвенції, на час дослідження не знайдено угруповання Зеленої книги (Додаток А).

Об'єкти природно-заповідного фонду

Найменування об'єктів природно-заповідного фонду і підстави для їх га виділення	За даними охоронних зобов'язань		За даними лісовпорядкування		Примітки (причини змін площі чи літерації)
	площа, га	місце-знаходження	площа, га	місцезнаходження	
НПП «Черемоський» Указ президента України №1043/2009 від 11.12.2009 р.					

Природні оселища (біотопи) Бернської Конвенції

(Додаток I Резолюції 4 (1996) Бернської Конвенції)

	Оселища	Рослинні угруповання	Лісництво	Місцезнаходження	Площа, га	Пзф
G3.1 В	Альпійські та Карпатські субальпійські ялинові ліси	Piceion excelsae	Шурдинське			+

Місцезростання раритетних видів флори

Назва виду	<i>Назва виду</i>	Місце знаходження (лісництво)	Вартал	виділ	Охоронна зона 50 м координати
Зузуліні сльози яйцелисті	<i>Listera ovata</i>	Шурдинське			
Зузульки плямисті	<i>Dactylorhiza maculata</i>	Шурдинське			
Коручка широколиста	<i>Epipactis helleborine*</i>	Шурдинське			
Лілія лісова	<i>Lilium martagon</i>	Шурдинське			
Плаун річний	<i>Lycopodium annotinum</i>	Шурдинське			
Шафран Гейфелів	<i>Crocus heuffelianus</i>	Шурдинське			

4.11. Ялівецьке лісництво

Об'єкт Смарагдової мережі UA0000125 Черемоський включає територію Ялівецького лісництва: (кв 18–22, 25–28, 32, 37, 39).

В межах лісництва створено об'єкти природно-заповідного фонду, виявлено види Червоної книги, угруповання Бернської конвенції, на час дослідження не знайдено угруповання Зеленої книги (Додаток А).

Об'єкти природно-заповідного фонду

Найменування об'єктів природно-заповідного фонду і підстави для їх га виділення	За даними охоронних зобов'язань		За даними лісовпорядкування		Примітки (причини змін площі чи літерації)
	площа, га	місце-знаходження	площа, га	місцезнаходження	
НПП «Черемоський» Указ президента України №1043/2009 від 11.12.2009 р.					

***Природні оселища (біотопи) Бернської Конвенції
(Додаток I Резолюції 4 (1996) Бернської Конвенції)***

	Оселища	Рослинні угруповання	Лісництво	Місцезнаходження	Площа, га	Пзф
G3.1 В	Альпійські та Карпатські субальпійські ялинові ліси	Piceion excelsae	Ялівецьке			+
			Ялівецьке			+

Місцезростання раритетних видів флори

Назва виду	Назва виду	Місце знаходження (лісництво)	Варт ал	виділ	Охоронна зона 50 м координати
Баранець звичайний	<i>Huperzia selago</i>	Ялівецьке			
Баранець звичайний	<i>Huperzia selago</i>	Ялівецьке			
Билинець комарниковий	<i>Gumnadenia conopsea</i>	Ялівецьке			
Зузулині сльози яйцелисті	<i>Listera ovata</i>	Ялівецьке			
Зузулині сльози яйцелисті	<i>Listera ovata</i>	Ялівецьке			
Зузульки пляmistі	<i>Dactylorhiza maculata</i>	Ялівецьке			
Любка дволиста	<i>Platanthera bifolia</i>	Ялівецьке			
Плаун річний	<i>Lycopodium annotinum</i>	Ялівецьке			
Плаун річний	<i>Lycopodium annotinum</i>	Ялівецьке			
Траунштейнера куляста	<i>Traunsteinera globosa</i>	Ялівецьке			
Траунштейнера куляста	<i>Traunsteinera globosa</i>	Ялівецьке			
Шафран Гейфелів	<i>Crocus heuffelianus</i>	Ялівецьке			
Шафран Гейфелів	<i>Crocus heuffelianus</i>	Ялівецьке			
Шафран Гейфелів	<i>Crocus heuffelianus</i>	Ялівецьке			
Шафран Гейфелів	<i>Crocus heuffelianus</i>	Ялівецьке			

4.12. Конятинське лісництво

Об'єкт Смарагдової мережі UA0000125 Черемоський включає територію Конятинського лісництва: (кв 34–36).

Об'єкт Смарагдової мережі UA 0000028 Вижницький національний природний парк включає територію Розтоківського лісництва: (кв 1, 2, 4, 5, 8, 12, 28, 36).

В межах лісництва створено об'єкти природно-заповідного фонду, виявлено види Червоної книги, угруповання Бернської конвенції, на час дослідження не знайдено угруповання Зеленої книги (Додаток А).

Об'єкти природно-заповідного фонду

Найменування об'єктів природно-заповідного фонду і підстави для їх га виділення	За даними охоронних зобов'язань		За даними лісовпорядкування		Примітки (причини змін площі чи літерації)
	площа, га	місце-знаходження	площа, га	місцезнаходження	
НПП «Черемоський» Указ президента України №1043/2009 від 11.12.2009 р.					

Природні оселища (біотопи) Бернської Конвенції

(Додаток I Резолюції 4 (1996) Бернської Конвенції)

	Оселища	Рослинні угруповання	Лісництво	Місцезнаходження	Площа, га	Пзф
G3.1 В	Альпійські та Карпатські субальпійські ялинові ліси	Piceion excelsae	Конятинське			+

Місцезростання раритетних видів флори

Назва виду	Назва виду	Місце знаходження (лісництво)	Вартал	виділ	Охоронна зона 50 м координати
Билинець комарниковий	<i>Gymnadenia conopsea</i>	Конятинське			
Плаун річний	<i>Lycopodium annotinum</i>	Конятинське			
Траунштейнера куляста	<i>Traunsteinera globosa</i>	Конятинське			
Скорзонера пурпурна	<i>Scorzonera purpurea</i> *	Конятинське			
Шафран Гейфелів	<i>Crocus heuffelianus</i>	Конятинське			
Шафран Гейфелів	<i>Crocus heuffelianus</i>	Конятинське			

4.13. Розтоківське лісництво

Об'єкт Смарагдової мережі UA 0000028 Вижницький національний природний парк включає територію Розтоківського лісництва: (кв 1, 2, 4, 5, 8, 12, 28, 36).

В межах лісництва створено об'єкти природно-заповідного фонду, виявлено види Червоної книги, на час дослідження не знайдено угруповання Бернської конвенції, угруповання Зеленої книги (Додаток А).

Об'єкти природно-заповідного фонду

Найменування об'єктів природно-заповідного фонду і підстави для їх га виділення	За даними охоронних зобов'язань		За даними лісовпорядкування		Примітки (причини змін площі чи літерації)
	площа, га	місцезнаходження	площа, га	місцезнаходження	
Ландшафтний заказник «Буковинські водоспади» Рішення Чернівецького облвиконкому № 72 від 16.01.1991 р.					
Скеля «Камінь Довбуша», рішення Чернівецького облвиконкому від 30.05.79 № 198					
Скеля «Протяте каміння» Рішення Чернівецького облвиконкому від 30.05.79 р. № 198					
Водоспад «Сіручок» рішення XVIII сесії XXI скликання Чернівецької обласної ради від 21.12.93 р.					
Печера Довбуша» Рішення Чернівецького облвиконкому від 30.05.79 р. № 198					
«Німчич» Рішення Чернівецького облвиконкому від 30.05.79 р. № 198					

Місцезростання раритетних видів флори

Назва виду	<i>Назва виду</i>	Місце знаходження (лісництво)	Варт ал	виділ	Охоронна зона 50 м координати
Билинець комарниковий	<i>Gymnadenia conopsea</i>	Розтоківське			
Коручка морозниковидна	<i>Epipactis helleborine</i>	Розтоківське			
Плаун річний	<i>Lycopodium annotinum</i>	Розтоківське			
Траунштейнера куляста	<i>Traunsteinera globosa</i>	Розтоківське			
Траунштейнера куляста	<i>Traunsteinera globosa</i>	Розтоківське			

Відповідно до заходів охорони, для раритетних видів флори, що зростають в межах Путильського надлісництва Філії «Подільський лісовий офіс» ДП «Ліси України» (раніше Філія «Путильське лісове господарство») рекомендовано заборонити суцільні рубки та кінцевий прийом поступових рубок. Рекомендується контроль за станом популяцій. (Постанова Кабінету Міністрів України від 12 травня 2023 р. № 499 «Порядок створення охоронних зон для збереження біорізноманіття у лісах»).

Відповідно до заходів охорони, наведених в Червоній книзі України для видів орнітофауни рекомендовано виявлення та охорона гнізд птахів та гніздових ділянок, для фауни виявлення та охорона місць перебування та розмноження. Рекомендується контроль за станом популяцій.

Отже, при складанні переліку ділянок рубок головного користування місця знаходження видів Червоної книги будуть виключені з переліку.

За результатами проведених польових науково-дослідних робіт у межах планованої діяльності філії (рубки головного користування) не виявлені види флори та фауни, занесені до Червоної книги та до переліку рідкісних і зникаючих видів фауни та флори (додаток 1, 2 і 3 Бернської Конвенції та з додатку 1 Резолюції №6 (1998)).

За умови, якщо такі будуть виявлені під час відводів або ж безпосереднього проведення рубок головного користування вони повинні бути збережені згідно чинного Законодавства.

У разі дотриманні всіх рекомендацій та чинного Законодавства вплив від передбачених рубок на об'єкти природно-заповідного фонду, раритетні види та угруповання здійснюватися не буде.

5. Характеристика планової діяльності

Польовими дослідженнями охоплено ділянки, відведені у рубки головного користування на 2025 – 2026 роки (табл.5.1, 5.2).

Дослідження суміжних ділянок, які примикають до планованої діяльності проведено по контуру відводів деревостанів. По контуру ділянок головного користування здійснено дослідження ділянок на відстані 100 метрів.

Усього по підприємству на 2025 рік в рубки головного користування було відведено 193 ділянки площею 272,1 га.

Інформація про наявність раритетних видів флори і фауни, угруповань Зеленої книги, природних оселищ Бернської Конвенції на відведених ділянках наведена в таблиці 5.1.

Таблиця 5.1.

Відомість ділянок рубок головного користування на 2025 рік

Лісництво	Номер кварталу	Номер виділу, ділянки	Площа ділянки, гектарів	Господарство /госпсекція	Раритетні види та угруповання
Конятинське	34	14	0,5	хв/ял	відсутні
Конятинське	34	16	1,3	хв/ял	-//-
Плосківське	33	41	1,5	хв/яц	-//-
Розтоківське	43	28	2,0	тв/бк	-//-
Путильське	2	7,3	1,0	хв/ял	-//-
Путильське	17	20	0,9	хв/яц	-//-
Розтоківське	38	13	2,0	тв/бк	-//-
Сергіївське	4	14	3,0	хв/ял	-//-
Розтоківське	38	32	1,8	хв/ял	-//-
Сергіївське	1	19	2,9	хв/ял	-//-
Шурдинське	16	44	1,3	хв/ял	-//-
Яблуницьке	2	38	1,2	хв/ял	-//-
Шурдинське	46	49	0,9	хв/ял	-//-
Усть-Путильське	9	18,2	1,8	хв/ял	-//-

Лісництво	Номер кварталу	Номер виділу, ділянки	Площа ділянки, гектарів	Господарство /госпсекція	Раритетні види та угруповання
Шепітське	17	36	3,0	хв/ял	-//-
Черемошське	35	52	1,3	хв/ял	-//-
Усть-Путильське	21	23	3,0	хв/ял	-//-
Черемошське	13	11	3,0	хв/ял	-//-
Селятинське	26	12	2,0	хв/ял	-//-
Ялівецьке	29	46.2	0,4	хв/ял	-//-
Усть-Путильське	45	16	0,9	хв/яц	-//-
Селятинське	53	13	1,4	хв/ял	-//-
Яблуницьке	4	25	2,8	хв/ял	-//-
Яблуницьке	38	13	1,5	хв/ял	-//-
Шурдинське	57	51	0,3	хв/ял	-//-
Ялівецьке	29	30	0,4	хв/ял	-//-
Сергіївське	34	3	3,0	хв/ял	-//-
Селятинське	46	13	1,0	хв/ял	-//-
Яблуницьке	18	29	1,8	хв/ял	-//-
Усть-Путильське	44	26	5,0	тв/бк	-//-
Карпатське	45	56	1,7	хв/ял	-//-
Карпатське	33	28	0,5	хв/ял	-//-
Яблуницьке	14	33	1,1	хв/ял	-//-
Плосківське	34	7	1,5	хв/ял	-//-
Конятинське	4	42	0,7	хв/ял	-//-
Конятинське	28	24	1,7	хв/ял	-//-
Яблуницьке	14	36	1,6	хв/ял	-//-
Усть-Путильське	46	1	2,3	хв/ял	-//-
Путильське	3	49	1,0	хв/ял	-//-
Яблуницьке	15	45	1,3	хв/ял	-//-
Путильське	6	28	1,1	хв/ял	-//-
Ялівецьке	8	25	0,4	хв/ял	-//-
Плосківське	34	1	0,7	хв/ял	-//-
Ялівецьке	29	56.1	1,1	хв/ял	-//-
Плосківське	28	22	1,0	хв/ял	-//-
Яблуницьке	14	18	3,0	хв/ял	-//-
Яблуницьке	36	51	1,7	хв/ял	-//-
Селятинське	39	26	0,9	хв/ял	-//-
Плосківське	33	1	0,7	хв/ял	-//-
Плосківське	9	15	0,9	хв/ял	-//-

Лісництво	Номер кварталу	Номер виділу, ділянки	Площа ділянки, гектарів	Господарство /госпсекція	Раритетні види та угруповання
Селятинське	42	22	2,0	хв/ял	-//-
Карпатське	20	7	0,8	хв/ял	-//-
Шурдинське	10	20	0,9	хв/ял	-//-
Сергіївське	10	42	1,0	хв/ял	-//-
Карпатське	19	2	0,5	хв/ял	-//-
Путильське	15	40	1,0	хв/ял	-//-
Путильське	5	45	0,9	хв/ял	-//-
Яблуницьке	36	49	1,1	хв/ял	-//-
Яблуницьке	7	5	1,7	хв/ял	-//-
Сергіївське	1	16	1,0	хв/ял	-//-
Сергіївське	6	34	0,8	хв/ял	-//-
Яблуницьке	14	24	2,3	хв/ял	-//-
Ялівецьке	2	22	1,0	хв/ял	-//-
Путильське	6	27	0,1	хв/ял	-//-
Путильське	1	15	0,5	хв/ял	-//-
Шепітське	33	54	1,1	хв/ял	-//-
Шурдинське	42	64	1,4	хв/ял	-//-
Черемошське	36	29	2,6	хв/ял	-//-
Черемошське	18	26	1,1	хв/ял	-//-
Яблуницьке	7	5.2	1,4	хв/ял	-//-
Селятинське	40	21	1,0	хв/ял	-//-
Плосківське	5	5	2,2	хв/ял	-//-
Яблуницьке	36	50	2,9	хв/ял	-//-
Яблуницьке	27	36	2,3	хв/ял	-//-
Селятинське	53	18	0,3	хв/ял	-//-
Селятинське	53	12	1,0	хв/ял	-//-
Усть-Путильське	16	24	1,0	хв/ял	-//-
Усть-Путильське	2	21	1,0	хв/ял	-//-
Черемошське	32	19	0,5	хв/ял	-//-
Конятинське	4	41	0,8	хв/ял	-//-
Усть-Путильське	9	8	3,0	хв/ял	-//-
Черемошське	27	13	0,6	хв/ял	-//-
Черемошське	17	42	0,3	хв/ял	-//-
Карпатське	21	38	1,0	тв/бк	-//-
Розтоківське	44	27	0,4	тв/бк	-//-
Яблуницьке	14	24,2	0,4	хв/ял	-//-
Селятинське	27	33	2,1	хв/ял	-//-

Лісництво	Номер кварталу	Номер виділу, ділянки	Площа ділянки, гектарів	Господарство /госпсекція	Раритетні види та угруповання
Плосківське	12	2	1,3	хв/ял	-//-
Сергіївське	34	6	2,6	хв/ял	-//-
Сергіївське	1	17	1,2	хв/ял	-//-
Селятинське	23	3	0,8	хв/ял	-//-
Усть-Путильське	19	36	3	хв/ял	-//-
Черемошське	27	66	1,2	хв/ял	-//-
Сергіївське	5	15	3	хв/ял	-//-
Усть-Путильське	10	4	2,6	хв/ял	-//-
Селятинське	51	10	2,8	хв/ял	-//-
Селятинське	23	23	2,4	хв/ял	-//-
Плосківське	13	4	2,5	хв/ял	-//-
Черемошське	36	40	2,2	хв/ял	-//-
Шепітське	34	36	2,9	хв/ял	-//-
Путильське	15	27	0,8	хв/ял	-//-
Карпатське	50	19	0,5	хв/ял	-//-
Карпатське	33	32	0,7	хв/ял	-//-
Карпатське	33	43	0,5	хв/ял	-//-
Розтоківське	38	8	0,3	хв/ял	-//-
Конятинське	32	38	0,9	хв/ял	-//-
Конятинське	4	43	0,9	хв/ял	-//-
Черемошське	36	47	1,4	хв/ял	-//-
Путильське	17	10	1	хв/ял	-//-
Ялівецьке	2	22,2	0,5	хв/ял	-//-
Конятинське	9	28	0,6	хв/ял	-//-
Селятинське	32	8	1	хв/ял	-//-
Селятинське	43	28	0,8	хв/ял	-//-
Селятинське	27	24	1	хв/ял	-//-
Карпатське	8	15	0,3	хв/ял	-//-
Яблуницьке	27	36,2	1,2	хв/ял	-//-
Сергіївське	1	16,2	1	хв/ял	-//-
Сергіївське	4	18	0,7	хв/ял	-//-
Сергіївське	37	29	1	хв/ял	-//-
Усть-Путильське	19	2	1	хв/ял	-//-
Усть-Путильське	41	9	1	хв/ял	-//-
Сергіївське	20	35	0,9	хв/ял	-//-
Сергіївське	17	14	0,4	хв/ял	-//-

Лісництво	Номер кварталу	Номер виділу, ділянки	Площа ділянки, гектарів	Господарство /госпсекція	Раритетні види та угруповання
Сергіївське	13	16	0,8	хв/ял	-//-
Сергіївське	10	42,2	0,9	хв/ял	-//-
Ялівецьке	9	15	0,4	хв/ял	-//-
Карпатське	21	16	0,5	хв/ял	-//-
Конятинське	30	21,2	0,9	хв/ял	-//-
Конятинське	30	21	0,4	хв/ял	-//-
Конятинське	6	17	0,6	хв/ял	-//-
Конятинське	5	16	0,6	хв/ял	-//-
Усть-Путильське	12	10	3	хв/ял	-//-
Селятинське	43	38	2,8	хв/ял	-//-
Яблуницьке	2	44	2,3	хв/ял	-//-
Яблуницьке	6	5	2,6	хв/ял	-//-
Плосківське	12	38	2,2	хв/ял	-//-
Яблуницьке	6	11	3	хв/ял	-//-
Плосківське	13	53	1	хв/ял	-//-
Ялівецьке	4	19	0,6	хв/ял	-//-
Яблуницьке	14	25	2,4	хв/ял	-//-
Сергіївське	4	14,4	3	хв/ял	-//-
Плосківське	32	55	0,6	хв/ял	-//-
Шепітське	36	18	1	хв/ял	-//-
Розтоківське	40	26	1	хв/ял	-//-
Селятинське	53	12,2	0,4	хв/ял	-//-
Сергіївське	10	60	1	хв/ял	-//-
Путильське	15	27,2	0,8	хв/ял	-//-
Черемошське	2	32	2,9	хв/ял	-//-
Карпатське	23	53	0,5	хв/ял	-//-
Конятинське	4	43,2	0,7	хв/ял	-//-
Конятинське	32	38,2	1	хв/ял	-//-
Усть-Путильське	6	26	1	хв/ял	-//-
Конятинське	4	7	0,4	хв/ял	-//-
Ялівецьке	2	22,3	0,5	хв/ял	-//-
Яблуницьке	15	39	0,9	хв/ял	-//-
Черемошське	31	10	2,6	хв/ял	-//-
Усть-Путильське	25	4	3	хв/ял	-//-
Карпатське	23	50	0,7	хв/ял	-//-
Ялівецьке	22	6	0,5	хв/ял	-//-
Яблуницьке	2	21	1	хв/ял	-//-

Лісництво	Номер кварталу	Номер виділу, ділянки	Площа ділянки, гектарів	Господарство /госпсекція	Раритетні види та угруповання
Яблуницьке	32	18	1,6	ХВ/ЯЛ	-//-
Шепітське	34	7	0,7	ХВ/ЯЛ	-//-
Плосківське	13	17	2,8	ХВ/ЯЛ	-//-
Шурдинське	32	16	1,2	ХВ/ЯЛ	-//-
Шурдинське	10	11	1,4	ХВ/ЯЛ	-//-
Плосківське	34	24	1,4	ХВ/ЯЛ	-//-
Селятинське	51	3	2,3	ХВ/ЯЛ	-//-
Селятинське	46	14	2,1	ХВ/ЯЛ	-//-
Шурдинське	20	16	3	ХВ/ЯЛ	-//-
Усть-Пutilьське	19	8	1,5	ХВ/ЯЛ	-//-
Пutilьське	12	44	2	ХВ/ЯЛ	-//-
Усть-Пutilьське	18	30	3	ХВ/ЯЛ	-//-
Шепітське	36	18,2	0,8	ХВ/ЯЛ	-//-
Плосківське	32	80	3	ХВ/ЯЛ	-//-
Яблуницьке	16	17	3	ХВ/ЯЛ	-//-
Пutilьське	6	36	0,5	ХВ/ЯЛ	-//-
Черемошське	29	41,3	2,4	ХВ/ЯЛ	-//-
Карпатське	23	52	0,8	ХВ/ЯЛ	-//-
Пutilьське	16	7	1,3	ХВ/ЯЛ	-//-
Усть-Пutilьське	6	26,2	0,9	ХВ/ЯЛ	-//-
Ялівецьке	34	27	1,5	ХВ/ЯЛ	-//-
Карпатське	20	6	0,4	ХВ/ЯЛ	-//-
Плосківське	32	22	1,4	ХВ/ЯЛ	-//-
Конятинське	32	30	1,9	ХВ/ЯЛ	-//-
Шурдинське	20	16,2	3	ХВ/ЯЛ	-//-
Розтоківське	38	12	1,7	ТВ/БК	-//-
Карпатське	42	44,2	0,9	ТВ/БК	-//-
Яблуницьке	11	2	3,2	ХВ/ЯЦ	-//-
Сергіївське	22	25	2,7	ХВ/ЯЛ	-//-
Селятинське	20	5,2	0,7	ХВ/ЯЛ	-//-
Черемошське	29	41,4	0,4	ХВ/ЯЛ	-//-
Шепітське	36	18,3	1	ХВ/ЯЛ	-//-
Селятинське	40	19	0,4	ХВ/ЯЛ	-//-
			272,1		

Попередній аналіз даних обстеження показує, що на 193 ділянках планованої діяльності площею 272,1 га (відведених під рубки головного користування на 2025 рік) на час обстежень не зареєстровані місцезнаходження раритетних видів та угруповань.

У 2025 році закінчено плановану діяльність згідно Висновку з оцінки впливу на довкілля від 15.09.2022 року № 21/01-20222119446/1 планованої діяльності Путильського надлісництва Філії «Подільський лісовий офіс» ДП «Ліси України» (раніше Філія «Путильське лісове господарство») і розпочато плановану діяльність згідно Висновку з оцінки впливу на довкілля «Спеціальне використання лісових ресурсів у порядку проведення рубок головного користування та рубок формування та оздоровлення лісів від 11.04.2025 року № 21/01-10139/1.

Усього по підприємству на 2026 рік в рубки головного користування було відведено 105 ділянок площею 212,2 га.

Інформація про наявність раритетних видів флори і фауни, угруповань Зеленої книги, природних оселищ Бернської Конвенції на відведених ділянках наведена в таблиці 5.2.

Таблиця 5.2.

Відомість чергової лісосіки головного користування на 2026 рік

Лісництво	Квартал	Виділ	Площа, га	Назва рубки	Раритетні види та угруповання
Карпатське	29	66	0,9	СВЛР	Відсутні
Карпатське	41	18	0,5	СВЛР	-//-
Шурдинське	14	62	1,6	СВЛР	-//-
Путильське	26	3	1,8	СВЛР	-//-
Путильське	26	3(2)	3,0	СВЛР	-//-
Путильське	27	26	3,0	СВЛР	-//-
Конятинське	1	36	1,8	СВЛР	-//-
Конятинське	2	6	2,6	СВЛР	-//-
Конятинське	16	7	1,0	СВЛР	-//-
Конятинське	9	7	1,9	СВЛР	-//-
Усть-Путильське	2	19	1,8	СВЛР	-//-
Плосківське	32	80	2,0	СВЛР	-//-
Плосківське	33	30	3,0	СВЛР	-//-
Шурдинське	10	11	2,2	СВЛР	-//-

Лісництво	Квартал	Виділ	Площа, га	Назва рубки	Раритетні види та угруповання
Карпатське	12	59	1,5	СВЛР	-//-
Усть-Путильське	2	29	1,9	СВЛР	-//-
Путильське	36	5	2,6	СВЛР	-//-
Путильське	5	45	1,0	СВЛР	-//-
Карпатське	31	31	2,9	СВЛР	-//-
Селятинське	49	22	3	СВЛР	-//-
Селятинське	25	22	2,7	СВЛР	-//-
Селятинське	25	22(2)	2,8	СВЛР	-//-
Путильське	3	39	0,6	СВЛР	-//-
Селятинське	40	13	1,7	СВЛР	-//-
Селятинське	17	40	2,8	СВЛР	-//-
Путильське	6	11	1,8	СВЛР	-//-
Сергіївське	26	33	2,5	СВЛР	-//-
Сергіївське	2	14	2,4	СВЛР	-//-
Сергіївське	2	14(2)	3,0	СВЛР	-//-
Сергіївське	20	3	2,6	СВЛР	-//-
Сергіївське	13	60	3,0	СВЛР	-//-
Сергіївське	2	12	3,0	СВЛР	-//-
Яблуницьке	16	16	1,5	СВЛР	-//-
Яблуницьке	17	6	4,7	РПР к.п.	-//-
Яблуницьке	17	6(2)	5,0	РПР к.п.	-//-
Яблуницьке	29	45	1,3	СВЛР	-//-
Яблуницьке	30	33	3,0	СВЛР	-//-
Яблуницьке	30	23	3,0	СВЛР	-//-
Яблуницьке	24	12	3,0	СВЛР	-//-
Яблуницьке	33	15	3,0	СВЛР	-//-
Ялівецьке	2	22	3,0	СВЛР	-//-
Яблуницьке	3	18	3,0	СВЛР	-//-
Яблуницьке	3	18(2)	3,0	СВЛР	-//-
Яблуницьке	36	44	2,9	СВЛР	-//-
Черемошське	1	33	3,0	СВЛР	-//-
Шепітське	34	36	3,0	СВЛР	-//-
Шепітське	25	13	3,0	СВЛР	-//-
Черемошське	2	19	3,0	СВЛР	-//-
Черемошське	8	11	3,0	СВЛР	-//-

Лісництво	Квартал	Виділ	Площа, га	Назва рубки	Раритетні види та угруповання
Черемошське	8	14	3,0	СВЛР	-//-
Черемошське	25	29	3,0	СВЛР	-//-
Черемошське	3	54	3,0	СВЛР	-//-
Черемошське	35	47	2,9	СВЛР	-//-
Плосківське	13	17	3,0	СВЛР	-//-
Плосківське	32	77	1,0	СВЛР	-//-
Плосківське	20	18	1,1	СВЛР	-//-
Плосківське	20	14	1,0	СВЛР	-//-
Карпатське	10	8	0,6	СВЛР	-//-
Усть-Путильське	2	14	2,5	СВЛР	-//-
Усть-Путильське	4	22	2,3	СВЛР	-//-
Плосківське	11	27	0,5	СВЛР	-//-
Усть-Путильське	5	26	2,5	СВЛР	-//-
Усть-Путильське	6	26(3)	1,0	СВЛР	-//-
Усть-Путильське	6	26(4)	0,9	СВЛР	-//-
Ялівецьке	5	2	0,4	СВЛР	-//-
Ялівецьке	5	2(2)	1,2	СВЛР	-//-
Ялівецьке	5	5	0,7	СВЛР	-//-
Шурдинське	8	7	0,8	СВЛР	-//-
Шурдинське	8	4	2,7	СВЛР	-//-
Шурдинське	36	42	1,1	СВЛР	-//-
Шурдинське	36	50	1,9	СВЛР	-//-
Плосківське	10	13	1,0	СВЛР	-//-
Плосківське	32	22	1,5	СВЛР	-//-
Усть-Путильське	12	37	3,0	СВЛР	-//-
Усть-Путильське	9	10	3,0	СВЛР	-//-
Плосківське	33	34	0,9	СВЛР	-//-
Плосківське	10	12	1,4	СВЛР	-//-
Карпатське	42	32	0,7	СВЛР	-//-
Карпатське	15	22	1,1	СВЛР	-//-
Карпатське	42	27	1,2	СВЛР	-//-
Розтоківське	43	31.1	1,4	СВЛР	-//-
Карпатське	22	4	1,0	СВЛР	-//-

Лісництво	Квартал	Виділ	Площа, га	Назва рубки	Раритетні види та угруповання
Розтоківське	22	22	0,4	СВЛР	-//-
Розтоківське	42	17	1,5	СВЛР	-//-
Селятинське	27	41	2,0	СВЛР	-//-
Конятинське	17	22	1,1	СВЛР	-//-
Конятинське	17	47	2,5	СВЛР	-//-
Конятинське	17	47(2)	2,1	СВЛР	-//-
Шурдинське	40	44	1,9	СВЛР	-//-
Селятинське	6	12	1,3	СВЛР	-//-
Яблуницьке	16	16(2)	3,0	СВЛР	-//-
Шурдинське	34	37	3,0	СВЛР	-//-
Конятинське	32	41	2,0	СВЛР	-//-
Конятинське	33	21	1,3	СВЛР	-//-
Конятинське	34	43	2,6	СВЛР	-//-
Путильське	3	52	1,0	СВЛР	-//-
Карпатське	12	14	1,0	СВЛР	-//-
Усть-Путильське	44	18	1,1	РПР к.п.	-//-
Усть-Путильське	19	34	1,8	СВЛР	-//-
Конятинське	5	14	0,6	СВЛР	-//-
Конятинське	34	50	2,5	СВЛР	-//-
Плосківське	31	43	3	СВЛР	-//-
Усть-Путильське	44	27	0,5	РПР к.п.	-//-
Шурдинське	34	17	1,4	СВЛР	-//-
Розтоківське	44	7	1	РПР к.п.	-//-
			212,2		

Попередній аналіз даних обстеження по казує, що на 105 ділянках площею 212,2 га планованої діяльності (відведених під рубки головного користування на 2026 рік) на час обстежень не зареєстровані місцезнаходження раритетних видів та угруповань.

Планована діяльність, яка включає заходи із поліпшення санітарного стану лісів у межах лісового фонду передбачає переважно проведення санітарних рубок. Санітарні рубки зосереджені переважно у насадженнях, які характеризується незадовільним станом, пошкодженням стовбуровими шкідниками та всиханням.

Моніторинг за деревоживучими комахами на місці провадження планованої діяльності здійснюється шляхом обстеження територій та оглядом і контролем територій, на яких спостерігається висихання деревини в результаті хвороб лісу або життєдіяльності шкідників.

Зрубані ділянки будуть заліснені у відповідності до вимог правил лісовідновлення в лісах України.

6. Інформація з метою проведення ідентифікації належності лісових територій до пралісів, квазіпралісів і природних лісів

За результатами аналізу відповідності показників ідентифікованих ділянок до критеріїв пралісів, квазіпралісів та природних лісів згідно матеріалів лісовпорядкування у Путильському надлісництві Філії «Подільський лісовий офіс» ДП «Ліси України» (раніше Філія «Путильське лісове господарство») виявлено 199,9 га квазіпралісів і 50,7 га пралісів (табл. 6.1.).

Таблиця 6.1.

Наявність пралісів, квазіпралісів і природних лісів

Назва лісництва	Квартал	Виділ, підвиділ	Площа, Га	Коротка характеристика території
1. Праліси				
Усть-Путильське	15	30	6,5	10Яле 120 років
	17	15	21,6	6Яле4Яле 105 років
	26	39	4,3	10Яле 130 років
	27	24	10,6	9Яле1Яле 110 років
	27	27	7,7	9Яле1Яле 110 років
Усього пралісів			50,7	
2. Квазіпраліси				
Усть-Путильське	26	37	20,1	8Яле2Яле 110 років
	27	22	3,6	10Яле 110 років
Разом по лісництву			23,7	
Путильське	31	3	12,5	10Яле 105 років
	31	20	17,6	10Яле 105 років
Разом по лісництву			30,1	
Сергіївське	7	2	6,0	8Яле2Яле 120 років
	7	5	9,4	10Яле 120 років
	8	1	11,4	10Яле 120 років
Разом по лісництву			26,8	
Плосківське	4	2	12,0	7Яле 120 років
	4	3	16,0	6Яле 120 років
	4	7	14,0	7Яле 120 років
	4	8	15,0	4Яле 130 років
	4	15	12,0	7Яле 115 років

Назва лісництва	Квартал	Виділ, підвиділ	Площа, Га	Коротка характеристика території
Разом по лісництву			69,0	
Шепітське	12	15	11,4	10ЯЛе 85 років
	12	20	9,1	10ЯЛе 95 років
Разом по лісництву			20,5	
Яблуницьке	25	9	11,0	10ЯЛе 110 років
	25	10	4,8	10ЯЛе 90 років
	25	12	14,0	10ЯЛе 130 років
Разом по лісництву			29,8	
Усього квазіпралісів			199,9	

Планована діяльність у 2026 році не включає ділянок, які можуть відноситися до потенційних природних лісів. Майже на всіх ділянках старовікових насаджень проводилися рубки в попередні роки, деякі розташовані поблизу населених пунктів та вони зазнавали антропогенного впливу (табл. 6.2).

Таблиця 6.2

Відомість чергової лісосіки головного користування на 2026 рік у насадженнях старше 120 років

Лісництво	Квартал	Виділ	Площа, га	Назва рубки	Вік	Примітка
Путильське	5	45	1,0	СВЛР	123	СВР-2015р
Селятинське	25	22	2,7	СВЛР	123	СВР-2022р
Селятинське	25	22(2)	2,8	СВЛР	123	СВР-2022р
Путильське	3	39	0,6	СВЛР	133	СВР - 2013р
Яблуницьке	17	6	4,7	РПР к.п.	133	СВР- 2012-2019р
Яблуницьке	17	6(2)	5,0	РПР к.п.	133	СВР- 2012-2019р
Яблуницьке	36	44	2,9	СВЛР	120	Біля населеного пункту
Усть-Путильське	6	26(3)	1,0	СВЛР	123	Біля населеного пункту
Усть-Путильське	6	26(4)	0,9	СВЛР	123	Біля населеного пункту
Усть-Путильське	12	37	3,0	СВЛР	123	СВР -2012-2019р.
Усть-Путильське	9	10	3,0	СВЛР	123	СВР -2012-2019р.
Розтоківське	22	22	0,4	СВЛР	123	Біля населеного пункту

Селятинське	27	41	2,0	СВЛР	123	Біля населеного пункту
Усть-Путильське	44	18	1,1	РПР к.п.	133	СВР -2012-2019Р.

В межах Путильського надлісництва Філії «Подільський лісовий офіс» ДП «Ліси України» (раніше Філія «Путильське лісове господарство») у фонді РГК виявлено деревостани у віці старше 120 років (табл.6.3.).

Таблиця 6.3.

ДОДАТОК 12. Відомість ділянок віком 120 років і більше, які потрапили до фонду рубок головного користування у філії «Путильське лісове господарство» на період з 2024 по 2033 рік за лісництвами

Таблиця 1.1 – Ділянки віком 120 років і більше в Усть-Путильському лісництві

ДІЛЯНКИ ВІКОМ 120 РОКІВ І БІЛЬШЕ на період з 2024 по 2033 рік
філія "Путильське лісове господарство" ДП "Ліси України"
Усть-Путильське лісництво

Аркуш 1

Квартал	Виділу	Площа, га	Рік рубки (в'язи-річка)	Спосіб лісовідновлення	Рубання	Вік, років	Клас, (ТЛУ)	Площа, га	Висота, м	Діаметр, см	Запас, тис. куб.м	Запас, тис. куб.м	Запас, тис. куб.м	Сума	Додаткові відомості	
3	26	5.5			1	109ЛК	123 1	0.50	30.0	36	2.62	2.62	80	476	С	25
6	26	18.2			1	109ЛК	123 1	0.59	30.0	32	10.12	10.12	90	556	Б	25
5	17	0.4			1	109ЛК	123 1	0.51	30.0	36	0.20	0.20	90	499	ЛНЗ	30
9	10	7.7			1	109ЛК	123 1	0.59	30.0	40	4.28	4.28	90	556	ЛД	25
10	32	1.6			1	109ЛК	123 1	0.56	30.0	36	0.89	0.89	90	556	ЛН	30
11	42	7.5			1	109ЛК	123 1	0.57	30.0	36	3.87	3.87	90	516	ЛД	20
12	10	3.1			1	109ЛК	123 1	0.51	31.0	36	1.54	1.54	90	498	ЛД	25
12	37	3.0			1	109ЛК	123 1	0.54	31.0	36	1.67	1.67	90	556	ЛДС	30
14	17	3.7			1	109ЛК	133 1	0.50	30.0	36	1.68	1.68	90	453	ЛН	25
19	35	6.1			1	109ЛК	123 1	0.62	31.0	36	3.88	3.88	90	636	ЛДЗ	30
19	36	7.1			1	109ЛК	123 1	0.56	31.0	36	3.95	3.95	90	556	ЛД	25
23	14	5.0			1	109ЛК	123 1	0.61	29.0	32	2.64	2.64	90	527	ЛН	20
25	3	4.4			1	109ЛК	123 1	0.60	30.0	36	2.62	2.62	90	596	ЛДЗ	30
25	14	5.0			1	109ЛК	123 1	0.31	31.0	36	1.47	2.35	90	293	ЛДЗ	20
25	14.2	1.7			1	109ЛК	120 1	0.30	31.0	36	0.49	0.49	80	290	ЛДЗ	20

30	31	1.8	1	10ЯКЕ	123	1	СЭЯ	0.53	31.0	36	0.91	0.91	90	506	ПД	20
43	30	0.2	1	10ЯКЕ	123	1	СЭЯ	0.55	29.0	40	0.10	0.10	80	476	ПДЭ	20
43	35	0.6	1	10ЯКЕ	132	1	СЭВНЯ	0.61	32.0	44	0.36	0.36	90	600	ПДС	20
50	30	2.5	1	10ЯКЕ	123	1	СЭВНЯ	0.74	29.0	32	1.61	1.61	90	644	ПН	20
3	63	0.6	1	10ЯКЕ	123	2	СЭВНЯ	0.50	28.0	32	0.26	0.26	80	433	ПН	25
9	5	1.3	1	10ЯКЕ	123	2	СЭЯ	0.71	28.0	36	0.79	0.79	90	607	ПД	25
48	7	3.3	1	4ЯКЕ	133	1	СЭЯ	0.40	30.0	36	1.06	1.06	90	321	ПН	20
				ЭЯЦБ	133		СЭВНЯ	31.3		36			90			
				ЭБКЛ	133			28.3		48			30			
12	19	0.8	1	8ЯКЕ	122	1		0.55	31.0	40	0.41	0.07	90	507	ПНЭ	20
41	9	1.0	1	ЭЯКЕ	133	1		0.74	30.0	40	0.64	0.25	90	644	Э	20
				ЭЯЦБ	123			32.3		36			90			
				ЭБКЛ	133			28.3		44			60			
45	23	1.8	1	5ЯКЕ	123	1	СЭВНЯ	0.53	31.0	36	0.80	0.80	90	446	ПН	15
				ЭЯЦБ	123			31.3		36			90			
				ЭБКЛ	123			29.3		44			40			
48	14	2.8	1	4ЯКЕ	133	1	СЭВНЯ	0.50	30.0	36	1.08	1.08	80	386	ПНС	20
				ЭЯЦБ	133		СЭВНЯ	31.3		36			90			
				ЭБКЛ	133			28.3		44			30			
27	4	1.9	1	5ЯЦБ	133	1		0.62	32.3	36	1.04	0.45	90	549	ПН	20
				ЭЯКЕ	133		ДЭВНЯ	30.0		32			90			
				ЭБКЛ	133			29.3		40			30			
27	20	5.0	1	ЭЯЦБ	128	1А		0.51	33.3	36	2.14	2.14	90	427	ПН	20
				ЭЯКЕ	128		ДЭВНЯ	30.0		32			90			
				ЭБКЛ	128			30.3		44			40			
27	35	8.1	1	ЭЯЦБ	128	1		0.51	32.3	36	3.42	3.42	90	422	ПН	20
				ЭЯКЕ	128		ДЭВНЯ	30.0		32			90			
				ЭБКЛ	128			30.3		44			40			
27	37	13.5	1	5ЯЦБ	133	1		0.51	31.3	36	5.83	5.83	90	432	ПНС	20
				ЭЯКЕ	133		ДЭВНЯ	29.0		32			90			
				ЭБКЛ	133			29.3		40			40			
28	48	1.8	1	5ЯЦБ	133	1		0.69	30.3	40	0.91	0.44	90	507	ПДС	20
				4БКЛ	143		ДЭВНЯ	28.1		44			40			
				1ЯКЕ	133			28.0		36			90			
37	4	1.3	1	4ЯЦБ	143	1		0.52	32.0	44	0.59	0.59	90	456	ПН	20
				4ЯКЕ	143		ДЭВНЯ	30.0		40			90			
				ЭБКЛ	143			30.3		44			40			
40	8	1.5	1	ЭЯЦБ	133	1		0.61	31.3	40	0.72	0.31	80	479	ПД	15

				2ЯКЕ	133		ДЭВНЯ	30.0		40			80			
				ЭБКЛ	133			30.3		48			50			
40	18	2.7	1	ЭЯЦБ	133	1		0.64	30.3	40	1.29	0.58	80	479	ПД	15
				2ЯКЕ	133		СЭВНЯ	30.0		40			80			
				ЭБКЛ	133			28.3		48			50			
41	13	0.9	1	ЭЯЦБ	123	1		0.80	32.3	36	0.60	0.26	90	664	ПД	15
				2ЯКЕ	133		СЭВНЯ	30.0		40			90			
				ЭБКЛ	133			28.3		44			60			
41	18	0.5	1	ЭЯЦБ	122	1		0.72	32.3	36	0.31	0.16	90	617	ПДЭ	20
				2ЯКЕ	132		СЭВНЯ	30.0		40			90			
				ЭБКЛ	132			28.3		44			60			
41	19	2.2	1	ЭЯЦБ	123	1		0.74	32.3	36	1.35	0.71	90	614	ПДЭ	15
				2ЯКЕ	133		СЭВНЯ	30.0		40			90			
				ЭБКЛ	133			28.3		44			60			
45	15	1.0	1	5ЯЦБ	133	1		0.61	30.3	36	0.50	0.21	80	499	ПН	15
				ЭЯКЕ	133		ДЭВНЯ	30.0		36			80			
				ЭБКЛ	133			28.3		40			40			
45	16	2.7	1	5ЯЦБ	133	1		0.53	31.3	36	1.21	1.21	80	449	ПН	20
				ЭЯКЕ	133		ДЭВНЯ	29.0		36			80			
				ЭБКЛ	133			28.3		44			40			
45	17	2.5	1	5ЯЦБ	133	1		0.54	30.3	36	1.12	1.12	80	449	ПНЭ	20
				ЭЯКЕ	133		СЭВНЯ	29.0		36			80			
				ЭБКЛ	133			28.3		44			50			
45	27	1.9	1	5ЯЦБ	133	1		0.60	31.3	36	0.93	0.39	90	489	ПН	15
				ЭЯКЕ	133		ДЭВНЯ	29.0		36			90			
				ЭБКЛ	133			28.3		44			40			
36	33	1.0	1	6БКЛ	123	1		0.50	29.3	48	0.36	0.36	60	359	ПД	20
37	9	2.9	1	6БКЛ	173	2		0.53	30.0	48	1.12	1.12	50	386	ПН	20
				ЭЯЦБ	123		ДЭВНЯ	32.3		48			90			
				1ЯКЕ	123			31.0		48			90			
37	20	14.2	1	6БКЛ	173	2		0.51	29.0	50	5.15	5.15	60	363	ПН	20
				ЭЯЦБ	143		ДЭВНЯ	32.0		44			90			
				1ЯКЕ	143			30.0		44			90			
40	4	4.9	1	4БКЛ	132	1		0.50	32.3	40	1.94	1.94	85	396	ПД	15
				ЭЯЦБ	132		ДЭВНЯ	30.3		40			90			
				ЭЯКЕ	132			30.0		44			60			
40	5	0.8	1	4БКЛ	133	2		0.60	28.3	40	0.35	0.15	50	439	ПД	15
40	11	0.2	1	6БКЛ	153	2		0.50	30.0	48	0.07	0.07	50	353	Э	15
				2ЯЦБ	133		ДЭВНЯ	31.3		40			80			
				2ЯКЕ	133			31.0		40			80			
40	12	2.1	1	6БКЛ	163	1		0.54	32.0	48	0.85	0.85	90	403	Э	15
				ЭЯЦБ	143		ДЭВНЯ	32.0		44			90			
40	13	3.3	1	4БКЛ	133	2		0.50	28.3	40	1.23	1.23	50	374	ПД	15
				ЭЯЦБ	123		ДЭВНЯ	31.3		36			90			

				ЭЯЛЕ	123		31.0	36				90				
41	26	0.7		1	4БКЛ	133	2	0.60	28.3	44	0.31	0.13	50	449	ПД	20
					ЭЯЛЕ	123	СЭЯОВ		30.0	36			80			
					ЭЯЦВ	123			30.3	36			80			
43	22	0.5		1	6БКЛ	123	2	0.31	28.3	40	0.17	0.17	50	339	ПНЗ	20
44	14	1.4		1	5БКЛ	133	2	0.54	29.3	44	0.57	0.57	50	409	ПД	20
					ЭЯЦВ	133	СЭЯОВ		32.3	36			90			
					ЭЯЛЕ	133			31.0	40			80			
44	18	1.1		1	5БКЛ	133	1	0.51	30.3	44	0.42	0.42	50	386	ПН	20
					ЭЯЦВ	133	ДЭЯОВ		31.3	36			80			
					ЭЯЛЕ	133			30.0	36			80			
44	19	2.4		1	5БКЛ	133	1	0.50	30.3	44	0.91	0.91	50	379	ПН	20
					ЭЯЦВ	133	ДЭЯОВ		31.3	36			90			
44	25	2.0		1	5БКЛ	133	1	0.50	30.3	44	0.75	0.75	50	376	ПН	20
					ЭЯЦВ	133	ДЭЯОВ		30.3	36			80			
					ЭЯЛЕ	133			30.0	36			80			
44	26	5.4		1	6БКЛ	123	1	0.52	29.3	44	1.98	1.98	60	366	ПН	20
					ЭЯЦВ	123	ДЭЯОВ		30.3	36			90			
					ЭЯЛЕ	123			31.0	40			90			
44	27	0.5		1	5БКЛ	133	1	0.50	30.3	44	0.19	0.19	50	376	ПН	20
					ЭЯЦВ	133	ДЭЯОВ		30.3	36			80			
					ЭЯЛЕ	133			30.0	36			80			
49	15	13.0		1	5БКЛ	133	2	0.53	29.3	52	5.02	5.02	40	386	ПН	15
					ЭЯЦВ	133	ДЭЯОВ		32.3	36			90			
					ЭЯЛЕ	133			30.0	36			90			
49	15.2	3.1		1	5БКЛ	133	2	0.53	29.3	52	1.20	1.20	40	386	ПН	15
					ЭЯЦВ	133	ДЭЯОВ		32.3	36			90			
					ЭЯЛЕ	133			30.0	36			90			
49	17	2.1		1	5БКЛ	133	2	0.50	28.3	48	0.74	0.74	50	352	ПДЗ	20
					ЭЯЦВ	133	ДЭЯОВ		29.3	44			80			
					ЭЯЛЕ	133			29.0	44			80			
49	19	7.5		1	5БКЛ	133	2	0.50	28.3	48	2.61	2.61	50	348	ПДЗ	20
					ЭЯЦВ	133	ДЭЯОВ		28.2	44			80			
					ЭЯЛЕ	133			29.0	40			80			
50	5	3.5		1	5БКЛ	133	2	0.50	29.3	44	1.28	1.28	50	366	ПН	20
					ЭЯЦВ	133	ДЭЯОВ		30.3	36			80			
					ЭЯЛЕ	133			30.0	36			80			
50	24	2.6		1	6БКЛ	133	2	0.63	28.3	44	1.09	0.48	40	419	ПН	15
					ЭЯЦВ	133	ДЭЯОВ		31.3	32			90			
					ЭЯЛЕ	133			30.0	32			90			
43	37	1.2		1	7АЛЕ	122	1	0.71	29.0	32	0.75	0.15	80	626	ПДЗ	25
					ЭЯЦВ	122	СЭЯОВ		30.3	30			90			
					1БКЛ	122			29.3	40			40			
14	9	0.5		1	6ЯЦВ	123	1	0.61	29.3	40	0.27	0.05	90	532	ПН	25
					ЭЯЛЕ	123	СЭЯОВ		28.0	36			90			

934

					4БКЛ	143	ДЭЯОВ		28.1	44			40			
					ЭЯЛЕ	133			30.0	36			80			
42	11	0.9		1	4ЯЦВ	133	1	0.59	32.3	44	0.39	0.07	90	432	ПНЗ	25
					ЭБКЛ	133	СЭЯОВ		30.3	52			30			
50	10	0.3		1	5ЯЦВ	133	1	0.70	30.3	40	0.17	0.03	80	579	ПН	25
					ЭЯЛЕ	133	ДЭЯОВ		30.0	40			80			
					ЭБКЛ	133			28.3	44			80			
50	14	4.0		1	4ЯЦВ	133	1	0.55	30.3	40	1.84	0.33	80	459	ПН	25
					ЭЯЛЕ	133	ДЭЯОВ		30.0	36			80			
					ЭБКЛ	133			29.3	28			50			
34	18	2.1		1	5БКЛ	183	2	0.68	30.0	52	1.06	0.21	40	506	З	25
					ЭЯЦВ	133	СЭЯОВ		31.3	40			90			
					ЭЯЛЕ	133			30.0	40			90			
35	3	1.6		1	7БКЛ	133	1	0.59	31.3	48	0.70	0.14	60	439	ПД	25
49	18	1.8		1	4БКЛ	133	2	0.60	27.3	44	0.84	0.16	50	469	ПНЗ	30
					ЭЯЦВ	133	ДЭЯОВ		29.3	40			70			
					ЭЯЛЕ	133			29.0	40			70			
49	19.1	4.3		1	5БКЛ	130	2	0.60	28.0	48	1.85	0.37	50	430	ПНЗ	25
					ЭЯЦВ	130	ДЭЯОВ		28.0	44			80			
					ЭЯЛЕ	130			29.0	40			80			

935

Таблиця 2.1 – Ділянки віком 120 років і більше в Путильському лісництві

Аркул 1

ДІЛЯНКИ ВІКОМ 120 РОКІВ І БІЛЬШЕ НА ПЕРІОД з 2024 по 2033 рік
Філія "Путильське лісове господарство" ДП "Ліси України"
Путильське лісництво

Квар-тал	Виді-лянка	Площа, га	Проектується			Вік, років	Клас, тип лісу (ТЛП)	Помі-но-ста, м	Висо-та, м	Діа-метр, см	Запас на-маи-ділі, тис. куб.м	Запас про-ви-дило-ва, тис. куб.м	Запас на 1 га, куб.м	Скпл, ц/га	Додаткові мо-сті: наяв-ні	Змі-на
			Вид	Спосіб рубки (п'яччя)	Спосіб лісо-віднов-лення											
3	39	3.6	1	10ЯЛК	133 2	СЗВЛЯ	0.55	29.0	36	1.79	1.79	90	496	З	25	
3	49	2.1	1	10ЯЛК	133 2	СЗВЛЯ	0.50	29.0	36	0.89	0.89	80	423	ПН	25	
3	72	3.6	1	10ЯЛК	133 1	СЗВЛЯ	0.51	30.0	36	1.72	1.72	85	453	ЦД	15	
5	45	6.4	1	10ЯЛК	123 1	СЗВЛЯ	0.54	29.0	36	3.11	3.11	90	486	З	25	
3	76	1.1	1	8ЯЛК	123 1	СЗВЛЯ	0.65	30.0	36	0.68	0.10	85	617	ПН	25	
3	91	8.0	1	7ЯЛК	123 1	СЗВЛЯ	0.70	29.0	36	4.94	0.98	90	618	ПН	20	
3	30	1.2	1	3ЯЦБ	123 1	СЗВЛЯ	0.60	29.3	36	0.71	0.14	85	589	ПН	30	
6	27	1.3	1	5ЯЛК	123 1	СЗВЛЯ	0.40	29.0	36	0.45	0.45	90	343	ПНЗ	25	
12	44	4.1	1	10ЯЛК	123 1	СЗВЛЯ	0.42	30.0	36	1.61	1.61	85	393	С	25	
17	10	3.1	1	10ЯЛК	123 1	СЗВЛЯ	0.50	30.0	36	1.41	1.41	85	456	С	30	
10	13	0.8	1	10ЯЛК	122 2	СЗВЛЯ	0.50	28.0	36	0.35	0.35	90	433	ПНЗ	25	
12	17	0.3	1	7ЯЛК	133 2	СЗВЛЯ	0.30	29.0	36	0.08	0.08	80	253	ПН	10	
13	12	0.2	1	3ЯЦБ	133 2	СЗВЛЯ	0.61	29.3	36	0.10	0.03	90	486	С	20	
				1ЯЦБ	123 1	СЗВЛЯ	30.3	36				90				
				1ЯЛК	123 1	СЗВЛЯ	26.3	36				45				
				3ЯЛК	123 1	СЗВЛЯ	31.0	36				90				
				2ВЛД	123 1	СЗВЛЯ	26.3	36				45				
11	23	0.8	1	8ВЛД	123 1	СЗВЛЯ	0.40	29.3	36	0.19	0.19	40	236	ПН	20	
13	5	2.0	1	7ВЛД	123 2	СЗВЛЯ	0.58	26.3	32	0.72	0.14	45	359	ПНС	25	
				2ЯЛК	123 1	СЗВЛЯ	29.0	32				90				
				1ЯЦБ	123 1	СЗВЛЯ	29.3	36				90				
35	53	1.4	1	4ВЛД	123 2	СЗВЛЯ	0.61	25.3	36	0.61	0.12	40	439	ПН	25	
				4ЯЛК	123 1	СЗВЛЯ	30.0	32				90				
				2ЯЦБ	123 1	СЗВЛЯ	30.3	32				90				

936

937

Таблиця 3.1 – Ділянки віком 120 років і більше в Сергіївському лісництві

Аркуш 1

ДІЛЯНКИ ВІКОМ 120 РОКІВ І ВІЛЬШЕ на період з 2024 по 2033 рік
Філія "Луцький лісовий господарство" ДП "Ліси України"
Сергіївське лісництво

№ар- вал	Виді, виді	Площа, га	Проектується			Яр у	Склад наса- дів	Вік, років	Клас боні- тації	Пов- но- цін- на	Вис- ота, м	Діа- метр, см	Запас нази- ллі, куб.м	Запас пови- щєн- ня, куб.м	% діло- ва	Запас на 1 га, куб.м	Стип Екс- поз- ція	Кру- жна на	Додаткові відомості: наявність підсоку, інформація про підсоку, відвід в рубку	
			Рік рубки (п'єм- річчє)	Спосіб лісо- відно- лення	Р Т К															
1	37	2.3				1	10ЯЛК	123	1	0.52	30.0	36	1.12	1.12	75	486	ПНЗ	25		
2	8	3.0				1	10ЯЛК	123	1	0.51	30.0	36	1.52	1.52	80	506	ПДЗ	30		
4	12	7.6				1	10ЯЛК	123	1	0.61	30.0	40	4.61	4.61	80	606	ПД	30		
4	13	11.0				1	10ЯЛК	123	1	0.59	29.0	32	6.12	6.12	85	556	ПДЗ	30		
5	15	3.6				1	10ЯЛК	133	1	0.51	30.0	40	1.74	1.74	80	483	ПДЗ	25		
6	32	13.2				1	10ЯЛК	123	1	0.64	29.0	40	8.00	8.00	80	606	ПД	30		
9	25	0.6				1	10ЯЛК	123	1	0.61	30.0	40	0.36	0.36	80	606	ПНЗ	30		
10	36	6.1				1	10ЯЛК	123	1	0.59	29.0	32	3.39	3.39	80	556	ПДС	30		
10	37	2.3				1	10ЯЛК	123	1	0.59	29.0	32	1.28	1.28	80	556	ПДС	30		
14	20	1.6				1	10ЯЛК	123	1	0.66	32.0	36	1.13	1.13	90	706	ПНЗ	30		
26	50	1.1				1	10ЯЛК	123	1	0.50	29.0	36	0.48	0.48	80	433	ПНЗ	30		
1	17	10.6				1	10ЯЛК	123	2	0.61	28.0	36	5.58	5.58	80	526	ПДЗ	25		
1	19	18.0				1	10ЯЛК	123	2	0.64	28.0	36	9.83	9.83	90	546	ПНЗ	25		
1	22	1.8				1	10ЯЛК	123	2	0.64	27.0	32	0.98	0.98	70	546	ПД	30		
1	30	6.0				1	10ЯЛК	133	2	0.69	28.0	36	3.56	3.56	80	593	ПНЗ	25		
2	15	6.5				1	10ЯЛК	123	2	0.62	28.0	32	3.61	3.61	80	556	ПДЗ	30		
20	8	1.0				1	10ЯЛК	123	2	0.61	27.0	36	0.50	0.50	85	496	З	25		
26	41	0.3				1	10ЯЛК	123	2	0.51	28.0	40	0.12	0.12	90	393	ПДЗ	5		
33	24	2.2				1	6ВКЛ	153	2	0.50	30.0	58	0.72	0.43	55	326	ПНЗ	20		
36	25	4.7				1	5ВКЛ	123	1	0.65	31.3	44	2.41	1.11	60	512	ПНЗ	20		
36	30	3.6				1	3ЯЦБ	123	ДЗВМ	31.3	40				85					
36	40	6.9				1	2ВКЛ	153	1	0.64	31.0	52	1.59	0.72	50	442	ПНЗ	15		
							2ВКЛ	128	СЗВМ	30.3	42				50					
							1ЯЛК	123		32.0	40				80					
						1	3ВКЛ	133	2	0.59	29.3	48	2.64	1.07	50	382	ПН	20		
							2ЯЦБ	123	СЗВМ	30.3	44				80					
							1ЯЛК	123		30.0	40				80					
							3ЯЛК	123	СЗВМ	31.0	48				70					
							2ЯЦБ	123		32.3	40				75					
							1ВКЛ	133	СЗВМ	32.3	44				60					
							3ВКЛ	138	СЗВМ	29.3	52				60					

938

939

Таблиця 4.1 – Ділянки віком 120 років і більше в Плесківському лісництві

Аркул 1

ДІЛЯНКИ ВІКОМ 120 РОКІВ І БІЛЬШЕ НА ПЕРІОД з 2024 по 2033 рік
Філія "Пунівське лісове господарство" ДП "Ліси України"
Плесківське лісництво

Квар-тал	Виді-лянка	Площа га	Проектується			Вік	Клас	Помі-но-ві-со-та	Висо-та	Діа-метр	Запас намі-рени-діло-ма	Запас живи-х дере-в	Запас на 1 га	Скел	Додаткові від-мо-сті: наяв-ні			
			Рубки (п'яти-річчя)	Спосіб лісо-віднов-лення	Руб-ки											Склад	ро-ків	Клас
29	10	1.3				1	10ЯЛ	123	1	0.50	29.0	40	0.56	0.56	70	433	З	25
31	24	4.0				1	4ЯЛ	123	2	0.66	28.0	40	1.92	0.32	70	479	ПН	20
								ЗЯЦ	123	СЗВЯ	28.3	40			80			
								ЗВЛ	123	27.3	36				50			
5	3	3.3				1	10ЯЛ	123	1	0.61	29.0	36	1.74	1.74	90	527	ПНС	26
7	21	0.9				1	10ЯЛ	123	1	0.51	30.0	36	0.43	0.43	90	477	ПДС	25
								СЗЯ	123	0.66	29.0	36	2.30	2.30	90	575	ПНЗ	20
9	11	4.0				1	10ЯЛ	123	1	0.61	29.0	36	0.21	0.21	70	526	ПНС	20
19	23	0.4				1	10ЯЛ	123	1	0.61	29.0	36	0.21	0.21	70	526	ПНС	20
								СЗЯ	123	0.50	29.0	36	0.17	0.17	70	433	С	26
19	25	0.4				1	10ЯЛ	123	1	0.56	30.0	36	1.00	1.00	70	526	ПДЗ	25
24	36	1.9						СЗВЯ	123	0.50	30.0	36	0.39	0.39	75	490	ПДЗ	20
26	25	0.6				1	10ЯЛ	125	1	0.50	30.0	36	0.39	0.39	75	490	ПДЗ	20
								СЗЯ	123	0.55	30.0	40	0.46	0.46	70	516	ПДЗ	25
32	33	0.9				1	10ЯЛ	123	1	0.55	30.0	40	1.01	1.01	75	516	ПДЗ	25
32	38	3.5				1	10ЯЛ	123	1	0.40	30.0	40	0.65	0.65	80	383	ПДЗ	30
32	48	1.7				1	10ЯЛ	123	1	0.40	30.0	40	0.65	0.65	80	383	ПДЗ	30
32	50	1.7				1	10ЯЛ	122	1	0.59	30.0	40	0.95	0.95	70	556	ПДЗ	25
								СЗВЯ	133	0.61	29.0	36	0.42	0.42	80	606	ПН	35
8	6	0.7				1	10ЯЛ	133	2	0.50	29.0	36	0.32	0.32	70	453	ПНС	30
8	14	0.7				1	10ЯЛ	133	2	0.70	29.0	36	0.98	0.98	90	612	ПНЗ	20
9	13	1.6				1	10ЯЛ	127	2	0.70	29.0	36	0.98	0.98	90	612	ПНЗ	20
								СЗЯ	123	0.61	28.0	36	0.56	0.56	70	506	ПН	20
17	31	1.1				1	10ЯЛ	123	2	0.61	28.0	36	0.56	0.56	70	506	ПН	20
								СЗЯ	143	0.50	29.0	36	0.45	0.45	70	453	ПНС	25
32	51	1.0				1	10ЯЛ	143	2	0.50	29.0	36	0.45	0.45	70	453	ПНС	25
31	34	0.4				1	4ЯЛ	123	2	0.30	28.0	40	0.09	0.09	70	213	ПНЗ	15
								ЗЯЦ	123	28.3	40				80			
								ЗВЛ	123	27.3	36				50			
5	7	5.0				1	4ЯЛ	122	1	0.61	29.0	36	2.50	0.66	90	499	ПДС	20
								4ЯЦ	122	29.3	36				90			
								2ВЛ	122	29.3	36				90			
24	19	0.6				1	5ЯЛ	123	2	0.50	28.0	36	0.28	0.28	70	356	ПНЗ	20
								ЗЯЦ	123	28.3	36				80			
								2ВЛ	123	27.3	36				70			

940

941

Таблиця 5.1 – Ділянки віком 120 років і більше в Селятинському лісництві

Аркул 1

ДІЛЯНКИ ВІКОМ 120 РОКІВ І БІЛЬШЕ на період з 2024 по 2033 рік
Філія "Пунтиське лісове господарство" ДП "Ліси України"
Селятинське лісництво

Квар-тал	Виді-лянка	Площа, га	Проектується				Вік, років	Клас боні-тету (ІІІУ)	Ном-іно-та, м	Вис-ота, м	Діа-метр, см	Запас ділі, тис. куб.м	Запас живи-х дере-в, тис. куб.м	Запас діло-вої ма-тері-ї, тис. куб.м	Стип	Додаткові відомості: наяв-ність підрос-ту, інформація про підсочку, відвід з рубку	
			Рік рубки (п'яти-річчя)	Спосіб лісо-віднов-лення	Р К	У с											
11	5	0.3	1	10ЯЛК	123	1	ДЗВЯ	0.50	32.0	36	0.15	0.15	85	486	ПН	15	
19	25	0.6	1	10ЯЛК	123	1	ДЗВЯ	0.30	32.0	44	0.17	0.17	90	283			
19	27	0.6	1	10ЯЛК	123	1	ДЗВЯ	0.30	32.0	40	0.23	0.23	90	293	ЦД	15	
19	35	0.3	1	10ЯЛК	123	1	ДЗВЯ	0.40	31.0	40	0.11	0.11	90	373	ЦД	15	
23	23	3.0	1	10ЯЛК	123	1	ДЗВЯ	0.57	30.0	36	1.61	1.61	90	536	С	25	
25	19	0.4	1	10ЯЛК	123	1	СЗВЯ	0.62	30.0	36	0.23	0.23	80	586	ПН	25	
25	22	11.0	1	10ЯЛК	123	1	ДЗВЯ	0.61	30.0	36	6.28	6.28	80	571	ПН	25	
26	11	5.5	1	10ЯЛК	123	1	ДЗВЯ	0.51	31.0	36	2.89	2.89	80	524	ПН	30	
26	12	2.0	1	10ЯЛК	123	1	ДЗВЯ	0.53	30.0	36	1.05	1.05	90	526	ПН	30	
27	35	1.4	1	10ЯЛК	123	1	ДЗВЯ	0.31	30.0	36	0.41	0.41	80	293	ЦД	25	
27	41	2.0	1	10ЯЛК	123	1	СЗВЯ	0.46	30.0	36	0.87	0.87	80	433	ЦД	25	
36	7	1.1	1	10ЯЛК	123	1	СЗВЯ	0.55	31.0	36	0.56	0.56	90	506	ПН	15	
41	14	1.3	1	10ЯЛК	123	1	СЗВЯ	0.62	31.0	36	0.76	0.76	80	586	ПН	20	
45	18	1.6	1	10ЯЛК	120	1	ДЗВЯ	0.56	30.0	36	0.81	0.81	80	506	ПН	20	
46	8	0.7	1	10ЯЛК	123	1	ДЗВЯ	0.57	30.0	40	0.35	0.35	90	506	ПН	15	
47	2	0.9	1	10ЯЛК	123	1	СЗВЯ	0.54	30.0	36	0.46	0.46	85	512	ПН	25	
48	4	4.4	1	10ЯЛК	123	1	СЗЯ	0.59	30.0	36	2.45	2.45	80	556	ПН	25	
53	13	1.6	1	10ЯЛК	123	1	СЗВЯ	0.55	30.0	32	0.83	0.83	85	516	ЦД	25	
21	28	1.9	1	4ЯЛК	123	1	СЗВЯ	0.52	32.0	48	0.70	0.70	80	371	ПН	20	
46	10	1.0	1	1ЯЦВ	123	1	ДЗВЯ	32.3	48				90				
			1	1ВКЛ	123	1	СЗВЯ	30.3	52				80				
			1	9ЯЛК	123	1	СЗВЯ	0.58	31.0	36	0.51	0.11	90	506	ПН	15	
			1	1ВКЛ	123	1	СЗВЯ	30.3	40				50				
			1	1ЯЛК	123	1	ДЗВЯ	30.0	40				90				
			1	1ВКЛ	123	1	СЗВЯ	30.3	48				50				
39	22	0.4	1	5ЯЦВ	153	1	СЗВЯ	0.56	31.0	44	0.18	0.07	80	462	ЦД	15	
			1	2ЯЛК	163	1	СЗВЯ	30.0	40				90				
			1	1ВКЛ	163	1	СЗВЯ	28.0	48				60				
			1	4ЯЛК	123	1	СЗВЯ	33.1	36				85				
31	25	2.6	1	5ЯЦВ	123	1	СЗВЯ	0.61	32.3	40	1.70	0.34	90	655	ПН	30	
			1	4ЯЛК	123	1	ДЗВЯ	31.0	40				90				

942

943

Таблиця 6.1 – Ділянки віком 120 років і більше в Шепітському лісництві

Аркуш 1

ДІЛЯНКИ ВІКОМ 120 РОКІВ І БІЛЬШЕ на період з 2024 по 2033 рік
Філія "Пучківське лісове господарство" ДП "Ліси України"
Шепітське лісництво

Квар-тал	Видля-ння	Площа, га	Проектується			Я Склад	Вік, ро-ків	Клас	Пов-но-го	Ви-со-кості, м	Діа-метр, см	Запас, тис. куб.м	Запас, тис. куб.м	%	Запас, тис. куб.м	Скля	Додаткові відомості:	
гал	під-ля	га	Рік	Спосіб	Р	у вимога	к в	но-го	та	ва, см	д лі, тис. куб.м	рубу-ва, тис. куб.м	важк га, тис. куб.м	важк га, тис. куб.м	Екс-ц ція	Кру-ти	інформація	
			(п'яти-річчя)	лісов-ляння	Т с к		лісу										про підсочку, відвід в рубку	
26	56	1.0				1	10ЯКЕ	123	1	0.40	29.0	36	0.35	0.35	70	353	ПД	25
18	23	1.1				1	10ЯКЕ	123	2	0.61	28.0	32	0.57	0.57	90	521	ПД	25

944

Таблиця 7.1 – Ділянки віком 120 років і більше в Черемошському лісництві

Аркуш 1

ДІЛЯНКИ ВІКОМ 120 РОКІВ І БІЛЬШЕ на період з 2024 по 2033 рік
Філія "Пучківське лісове господарство" ДП "Ліси України"
Черемошське лісництво

Квар-тал	Видля-ння	Площа, га	Проектується			Я Склад	Вік, ро-ків	Клас	Пов-но-го	Ви-со-кості, м	Діа-метр, см	Запас, тис. куб.м	Запас, тис. куб.м	%	Запас, тис. куб.м	Скля	Додаткові відомості:	
гал	під-ля	га	Рік	Спосіб	Р	у вимога	к в	но-го	та	ва, см	д лі, тис. куб.м	рубу-ва, тис. куб.м	важк га, тис. куб.м	важк га, тис. куб.м	Екс-ц ція	Кру-ти	інформація	
			(п'яти-річчя)	лісов-ляння	Т с к		лісу										про підсочку, відвід в рубку	
39	9	2.2				1	10ЯКЕ	123	1	0.59	32.0	36	1.29	1.29	80	586	ПН	20
39	15	0.4				1	6ЯКЕ	143	2	0.63	27.0	44	0.16	0.05	30	403	ПН	20
							4ЯКЕ	123	ДЗВК		30.0	36			75			
46	16	1.9				1	7ЯКЕ	133	1	0.68	30.0	30	1.15	0.22	80	606	ПНЗ	30
							2ЯКЕ	133	СЗВЯ		30.3	40			20			
46	19	0.3				1	6ЯКЕ	153	1	0.40	32.0	40	0.11	0.03	90	373	ПН	25
							2ЯКЕ	153	СЗВЯ		32.0	36			90			
							2ЯКЕ	153			30.0	40			40			
2	24	2.8				1	10ЯКЕ	123	1	0.55	29.0	36	1.44	1.44	70	516	ПД	30
									ДЗВК									
37	5	1.2				1	10ЯКЕ	123	1	0.51	29.0	36	0.55	0.55	80	456	ПД	25
									СЗВЯ									
2	15	0.4				1	10ЯКЕ	123	2	0.40	28.0	36	0.15	0.15	80	363	ПДС	30
									ДЗВК									
18	26	1.1				1	10ЯКЕ	123	2	0.50	28.0	32	0.44	0.44	85	403	З	15
									СЗВЯ									
37	9	2.4				1	10ЯКЕ	123	2	0.50	28.0	36	1.04	1.04	70	433	ПД	25
									СЗВЯ									
46	31	0.5				1	10ЯКЕ	133	2	0.52	28.0	32	0.23	0.23	95	463	ПНС	30
									СЗВЯ									
36	32	1.0				1	5ЯКЕ	123	1	0.61	30.3	36	0.88	0.17	90	489	ПД	25
							4ЯКЕ	123	СЗВЯ		30.0	36			90			

945

Таблиця 8.1 – Ділянки віком 120 років і більше в Яблунницькому лісництві

Аркул 1

ДІЛЯНКИ ВІКОМ 120 РОКІВ І БІЛЬШЕ НА ПЕРІОД з 2024 по 2033 рік
Філія "Пучківське лісове господарство" ДП "Ліси України"
Яблунницьке лісництво

Квар-тал	Виді-лянка	Площа, га	Проектується			Вік, років	Клас (боні-тету, класу (ІІІУ))	Пов-но-цім	Вис-ота, м	Діа-метр, см	Запас, тис. куб.м	Запас, тис. куб.м	Вис-ота, м	Запас, тис. куб.м	Стип	Додаткові відомості: наяв-ність підрос-ту, інформація про підсочку, відвід з рубку
			Рік рубки (п'яти-річчя)	Спосіб лісо-віднов-лення	Роз-мір (с/к)											
2	7	3.0	1	10ЯЛК	128	2	0.61	29.0	32	1.67	1.67	90	556	ПД	27	
2	14	3.5	1	10ЯЛК	128	1	0.61	30.0	40	2.05	2.05	90	586	ПД	27	
2	16	6.4	1	10ЯЛК	128	1	0.60	30.0	40	3.62	3.62	90	566	ПД	25	
10	18	4.5	1	10ЯЛК	123	1	0.57	30.0	36	2.41	2.41	90	536	ПД	25	
35	12	5.8	1	10ЯЛК	123	1	0.50	30.0	48	2.64	2.64	90	456	З	25	
36	15	1.6	1	10ЯЛК	121	1	0.50	30.0	36	0.69	0.69	90	433	ПН	20	
36	16	0.6	1	10ЯЛК	123	1	0.50	30.0	36	0.27	0.27	90	443	ПН	20	
35	17	6.2	1	10ЯЛК	123	1	0.66	30.0	36	3.88	3.88	90	624	ПДЗ	25	
1	24	4.5	1	10ЯЛК	133	1	0.50	30.0	36	2.08	2.08	90	463	ПН	28	
1	36	2.9	1	10ЯЛК	133	1	0.43	30.0	32	1.23	1.23	90	423	ПН	30	
2	21	1.2	1	10ЯЛК	129	1	0.64	30.0	40	0.73	0.73	90	606	ПД	25	
2	23	1.8	1	10ЯЛК	128	1	0.64	30.0	36	1.09	1.09	90	606	ПД	25	
2	26	5.9	1	10ЯЛК	133	1	0.60	30.0	36	3.52	3.52	90	596	ПД	30	
2	37	11.7	1	10ЯЛК	143	1	0.43	30.0	40	4.72	4.72	90	403	ПД	25	
4	25	4.5	1	10ЯЛК	128	1	0.40	31.0	36	1.87	1.87	90	416	ПН	30	
5	19	1.6	1	10ЯЛК	120	1	0.40	31.0	36	0.56	0.56	90	350	ПД	20	
5	21	0.9	1	10ЯЛК	123	1	0.40	30.0	32	0.32	0.32	90	357	ПД	15	
6	5	4.1	1	10ЯЛК	123	1	0.65	30.0	30	2.77	2.77	90	676	ПН	35	
6	11	5.4	1	10ЯЛК	123	1	0.56	30.0	32	3.16	3.16	90	586	ПНЗ	35	
6	20	5.9	1	10ЯЛК	123	1	0.56	30.0	36	2.99	2.99	90	506	ПД	20	
9	42	2.3	1	10ЯЛК	133	1	0.30	32.0	44	0.67	1.29	90	293	ПН	20	
9	42.2	0.8	1	10ЯЛК	133	1	0.30	32.0	44	0.23	0.45	90	293	ПН	20	
9	46	0.6	1	10ЯЛК	123	1	0.57	31.0	36	0.35	0.35	90	586	ПН	30	
9	55	0.8	1	10ЯЛК	123	1	0.45	32.0	40	0.38	0.38	90	480	ПН	30	
10	27	16.8	1	10ЯЛК	133	1	0.61	30.0	44	9.59	9.59	90	571	ПН	25	
10	30	4.3	1	10ЯЛК	123	1	0.50	30.0	40	1.96	1.96	90	456	ПНЗ	25	
10	34	3.0	1	10ЯЛК	133	1	0.55	31.0	44	1.64	1.64	90	546	ПН	25	
10	41	4.0	1	10ЯЛК	123	1	0.55	30.0	36	2.18	2.18	90	546	ПД	30	
15	30	0.6	1	10ЯЛК	133	1	0.50	30.0	30	0.28	0.28	80	463	ПД	25	
15	37	1.9	1	10ЯЛК	123	1	0.51	30.0	36	0.87	0.87	90	460	ПН	20	
15	46	1.2	1	10ЯЛК	123	1	0.52	30.0	36	0.58	0.58	70	486	ПД	25	
16	29	0.8	1	10ЯЛК	123	1	0.40	30.0	40	0.30	0.30	90	369	ПД	25	
18	8	4.8	1	10ЯЛК	123	1	0.50	32.0	40	2.24	2.24	90	466	ПНЗ	20	
18	40	0.7	1	10ЯЛК	128	1	0.61	30.0	36	0.40	0.40	90	576	ПДС	25	
19	15	2.6	1	10ЯЛК	127	1	0.40	30.0	36	0.99	0.99	90	380	ПДС	25	
22	37	1.4	1	10ЯЛК	123	1	0.62	30.0	36	0.82	0.82	90	586	ПНЗ	25	
23	15	1.6	1	10ЯЛК	120	1А	0.42	33.3	36	0.70	0.70	90	439	ПНС	20	
28	23	2.7	1	10ЯЛК	133	1	0.50	30.0	36	1.25	1.25	90	463	ПД	25	
30	36	2.0	1	10ЯЛК	123	1	0.51	30.0	40	1.01	1.01	90	506	ПНС	30	
31	19	2.5	1	10ЯЛК	123	1	0.51	30.0	36	1.27	1.27	80	506	ПН	30	

946

947

31	23	3.9
31	24	3.7
31	33	4.0
32	12	6.2
34	9	2.0
35	16	11.3
36	43	2.6
36	44	8.3
36	45	3.5
36	50	2.9
36	51	3.3
36	52	5.2
2	27	3.7
2	35	1.7
2	44	2.3
2	57	1.2
4	26	2.2
5	17	1.4
8	25	0.5
10	29	0.6

1	10RKE	133 1	0.40	32.0	44	1.69	1.69	80	433	ПН	30
		СЗВДЯ									
1	10RKE	123 1	0.41	29.0	36	1.31	1.31	90	353	ПН	20
		СЗВДЯ									
1	10RKE	133 1	0.51	31.0	40	2.20	2.20	90	551	ПН	35
		СЗВДЯ									
1	10RKE	123 1	0.54	29.0	32	3.01	3.01	90	486	ПН	25
		СЗВДЯ									
1	10RKE	123 1	0.50	29.0	32	0.87	0.87	90	433	ПН	20
		СЗВДЯ									
1	10RKE	123 1	0.63	30.0	36	6.51	6.51	90	576	ПД	20
		СЗВДЯ									
1	10RKE	123 1	0.50	30.0	36	1.37	1.37	90	527	ПНС	35
		СЗВДЯ									
1	10RKE	120 1	0.50	30.0	36	3.74	3.74	80	450	ПНС	25
		ДЗВДЯ									
1	10RKE	123 1	0.56	29.0	40	1.84	1.84	90	526	ПНС	30
		СЗВДЯ									
1	10RKE	120 1	0.55	29.1	36	1.50	1.50	90	518	ПН	30
		СЗВДЯ									
1	10RKE	120 1	0.50	29.1	36	1.44	1.44	90	436	ПНЗ	20
		СЗВДЯ									
1	10RKE	120 1	0.51	29.1	40	2.49	2.49	80	479	ПНС	30
		СЗВДЯ									
1	10RKE	128 2	0.40	28.0	36	1.28	1.28	90	347	ПД	25
		СЗВДЯ									
1	10RKE	133 2	0.40	27.0	32	0.59	0.59	90	345	ПД	30
		СЗВДЯ									
1	10RKE	133 2	0.54	28.0	36	1.11	1.11	90	484	З	30
		СЗЯ									
1	10RKE	133 2	0.53	28.0	36	0.57	0.57	90	474	ПН	30
		СЗЯ									
1	10RKE	133 2	0.59	28.0	36	1.17	1.17	90	531	ПН	30
		СЗВДЯ									
1	10RKE	123 2	0.67	27.0	36	0.76	0.76	90	545	ПД	25
		СЗВДЯ									
1	10RKE	123 2	0.61	28.0	40	0.24	0.24	90	486	ПД	10
		СЗВДЯ									
1	10RKE	133 2	0.59	29.0	44	0.32	0.32	90	536	ПН	25
		СЗВДЯ									

Продолж. табл. П.8.1

948

32	49	0.7
10	21	7.0
15	33	4.6
7	14	1.1
17	12	1.9
11	2	3.2
11	5	1.4
11	13	1.6
11	14	1.3
17	8	4.5
18	4	5.6
21	41	0.7
32	18	8.3
21	29	4.5
16	21	6.2
16	23	3.9
16	43	1.3

1	10RKE	133 2	0.50	28.0	40	0.32	0.32	90	453	ПН	30	
		СЗВДЯ										
1	7RKE	133 1	0.50	30.0	44	2.93	2.93	90	419	ПН	20	
		2BKKI	133	СЗВДЯ	29.3	48		60				
		1RUCB	133		31.3	48		90				
1	7RKE	123 1	0.51	30.0	36	1.85	1.85	90	403	ПД	20	
		3BKKI	123	СЗВДЯ	30.3	32		90				
		3RKE	133	СЗВДЯ	34.0	40		90				
1	9RKE	130 2	0.60	28.0	36	0.60	0.15	80	545	ПНЗ	20	
		1RUCB	130	СЗВДЯ	29.0	40		80				
1	3RKE	128 2	0.40	29.0	44	0.63	0.63	90	334	ПН	20	
		5RUCB	128	СЗВДЯ	30.3	40		90				
		2BKKI	133		28.3	48		70				
1	4RUCB	133 1	0.40	31.3	40	1.03	1.03	90	321	З	15	
		3RKE	133	СЗВДЯ	30.0	32		90				
		3BKKI	133		29.3	40		80				
1	4RUCB	133 1	0.40	31.3	40	0.45	0.45	90	321	З	15	
		3RKE	133	СЗВДЯ	30.0	36		90				
		3BKKI	133		29.3	40		80				
1	5RUCB	133 1	0.41	30.3	40	0.49	0.49	90	306	ПД	15	
		3RKE	133	СЗВДЯ	28.0	36		90				
		1BKKI	133		27.3	36		80				
1	5RUCB	133 1	0.41	30.3	40	0.40	0.40	90	306	ПД	15	
		3RKE	133	СЗВДЯ	29.0	36		90				
		1BKKI	133		27.3	36		50				
1	4RUCB	133 1	0.65	33.3	40	3.06	1.41	90	680	ПНС	20	
		4RKE	133	СЗВДЯ	34.0	36		90				
		2BKKI	133		41.3	76		50				
1	4RUCB	138 1A	0.50	37.3	48	2.69	2.69	80	480	ПНЗ	15	
		3BKKI	153	СЗВДЯ	37.0	56		50				
		1RKE	153		36.0	36		90				
1	4RUCB	128 1	0.42	30.3	40	0.24	0.24	90	339	ПН	20	
		3RKE	128	СЗВДЯ	28.0	40		90				
1	5RUCB	123 1	0.51	30.3	44	3.23	3.23	80	389	ПН	20	
		3BKKI	123	СЗВДЯ	27.3	48		70				
1	4RUCB	128 2	0.51	28.3	26	1.76	1.76	90	392	ПНЗ	20	
		1BKKI	143 1	0.60	30.3	44	2.75	1.15	50	443	ПДС	20
		2RKE	123	СЗВДЯ	33.1	40		90				
		2RKE	123		32.0	40		90				
1	5BKKI	143 1	0.65	30.3	48	1.91	0.88	50	489	ПДЗ	20	
		3RKE	133	СЗВДЯ	31.0	44		90				
		1RUCB	123		31.3	40		90				
1	5BKKI	143 1	0.65	30.3	48	0.64	0.30	50	489	ПДЗ	20	

Продолж. табл. П.8.1

949

				3ЯКЕ	133	СЗВНЯ	31.0	44									90
				1ЯЦВ	123		31.3	40									90
17	5	6.1		1	6БКА	153	1	0.62	32.0	48	2.78	1.21	50	456	ПН	20	
					1ЯЦВ	153	СЗВНЯ	32.0	44								90
					1ЯКЕ	153		32.0	44								90
17	6	16.0		1	4БКА	133	1	0.50	31.3	48	6.67	6.67	50	417	ПНЗ	20	
					3ЯЦВ	133	СЗВНЯ	32.3	40								90
					3ЯКЕ	123		32.0	36								90
31	30	1.7		1	5БКА	123	2	0.72	28.3	36	0.87	0.45	50	509	ПН	20	
					3ЯЦВ	123	СЗВНЯ	30.3	40								80
					2ЯКЕ	123		29.0	36								80
17	2	4.6		1	4БКА	153	2	0.60	28.0	48	1.91	0.38	50	416	ПН	25	
					2ЯЦВ	133	СЗВНЯ	31.3	40								90
					2ЯКЕ	133		28.0	40								90
17	4	3.2		1	5БКА	133	1	0.64	30.3	48	1.76	0.35	50	550	ПНЗ	35	
					3ЯЦВ	133	СЗВНЯ	30.3	44								90
					2ЯКЕ	133		30.0	44								90

Продовж. табл. П.8.1

Таблиця 9.1 – Ділянки віком 120 років і більше в Карпатському лісництві

Аркуш 1

ДІЛЯНКИ ВІКОМ 120 РОКІВ І БІЛЬШЕ на період з 2024 по 2033 рік
Філія "Путізьке лісове господарство" ДП "Ліси України"
Карпатське лісництво

Квар-тал	Виділ під-виділ	Площа, га	Проектується			Яр	Склад про-ушення	Вік, кіл	Клас, тету, та (ТБУ)	Пов-но-та, м	Вис-ота, м	Діа-метр, см	Запас діл., тис. куб.м	Запас цвн-них дере-в, тис. куб.м	Запас діло-ва 1 га, тис. куб.м	Скляк (Екс-цвн-ція на 1 га)	Додаткові мо-скі: наяв-ність гідро-с-ту, інфор-мація про підсо-чку, відвід в руб-ку	Індо-на-ція	
			Вік	Спосіб рубки (в'язи-річка)	Спосіб лісо-відно-лення														Руб-ка
45	10	0.4				1	10ЯЛК	120	2	0.41	27.0	30	0.13	0.13	70	314	ПД	15	
16	15	1.1				1	10ЯЛК	122	1	0.41	30.0	44	0.42	0.42	70	380	ПН	20	
19	3	0.4				1	10ЯЛК	120	1	0.40	29.1	44	0.15	0.15	50	365	ПД	25	
23	52	0.8				1	10ЯЛК	125	2	0.63	28.0	36	0.39	0.39	50	488	З	20	
30	28	0.4				1	10ЯЛК	130	2	0.40	28.0	36	0.12	0.12	50	303	ПНЗ	20	
3	22	7.0				1	4ЯЛК	125	2	0.43	27.0	40	1.83	1.83	70	261	ПДС	15	
10	15	7.4				1	4ЯЛК	120	2	0.42	28.1	36	1.91	1.91	50	258	З	20	
10	25	2.3				1	4ЯЛК	126	2	0.53	29.0	36	0.81	0.81	50	352	З	20	
16	28	0.7				1	7ЯЛК	125	2	0.30	28.0	44	0.16	0.16	80	234	ПН	20	
18	7	0.4				1	4ЯЛК	125	2	0.43	28.0	36	0.11	0.11	50	278	З	15	
18	11	1.6				1	4ЯЛК	125	2	0.42	28.0	36	0.44	0.44	50	278	З	20	
18	11.2	0.5				1	4ЯЛК	125	2	0.42	28.0	36	0.14	0.14	50	278	З	20	
18	13	0.8				1	4ЯЛК	125	2	0.42	28.0	36	0.22	0.22	50	278	З	20	

Таблиця 13.1 – Ділянки віком 120 років і більше в Розтоківському лісництві

Аркуш 1

ДІЛЯНКИ ВІКОМ 120 РОКІВ І БІЛЬШЕ на період з 2024 по 2033 рік
 Філія "Пулівське лісове господарство" ДП "Ліси України"
 Розтоківське лісництво

Квар-тал	Виділ	Площа, га	Проектується	Р	Склад	Вік, клас	Пов-но-вік	Діа-метр	Запас	Запас	%	Запас	Схил	Додаткові	відс-
виділ	га	Рубки	Спосіб	у	Вік, клас	Пов-но-вік	Діа-метр	дкл., тис.	рубл., тис.	дерес.	на 1 га	Екс-ція	Кру-ція	мість	наля-
		(п'яти-річка)	лісо-віднов-лення	Т	лісу	м	см	куб.м	куб.м	куб.м		ма	ма	про підсочку, відвід в рубку	
22	22	7.2		1	10ЛЛК	125 1	0.50 30.0	36	2.99	2.99	70	415	ПН	20	
						СЗЯПБ									
						4ЕКЛ	145	27.0			10				
						4ЕКЛ	145	26.0			20				
						2ЕКЛ	135	26.4			10				
						1ЕКЛ	125	26.4			10				
18	10	2.0		1	5ЛЛК	135 2	0.30 29.0	40	0.43	0.43	70	214	ПНС	20	
						4ЕКЛ	135	27.4			20				
						1ЯЛШ	135	29.3			40				
20	14	2.9		1	4ЯЛБ	135 2	0.43 28.0	40	0.85	0.85	70	292	ПДЗ	20	
25	10	1.1		1	5ЯЛБ	135 2	0.32 28.1	40	0.25	0.25	70	225	ПН	15	
						3ЕКЛ	135	26.4			20				
						2ЯЛК	135	28.0			36				
43	15	1.9		1	4ЯЛБ	145 2	0.30 29.0	44	0.41	0.41	50	214	ПНС	20	
						4ЕКЛ	145	27.0			10				
						2ЯЛБ	145	29.0			50				
15	18	6.8		1	4ЕКЛ	125 2	0.52 27.4	40	1.85	1.85	30	272	ПМВ	15	
						1ЯЛК	125	29.0			40				
16	21	5.5		1	3ЕКЛ	125 2	0.40 27.4	36	0.98	0.98	30	178	ПН	15	
						3ЯЛБ	125	29.0			36				
28	17	3.1		1	5ЕКЛ	125 2	0.50 28.4	46	1.00	1.00	20	322	ПДЗ	20	
						2ЯЛБ	125	30.0			40				
						1ЯЛШ	125	30.4			44				
33	41	1.1		1	5ЕКЛ	125 2	0.31 28.4	48	0.23	0.23	10	208	ПН	20	
38	12	6.8		1	4ЕКЛ	235 3	0.44 26.0	44	1.55	1.55	20	228	ПДС	20	
38	13	2.0		1	8ЕКЛ	135 2	0.30 27.4	36	0.35	0.35	20	174	ПНС	15	
						1ЯЛШ	135	29.3			44				
						1ЯЛК	135	28.0			44				
38	26	0.7		1	6ЕКЛ	215 3	0.31 26.0	48	0.11	0.11	20	164	ПН	20	
						1ЯЛБ	135	28.0			48				
38	27	6.8		1	5ЕКЛ	215 2	0.43 28.0	56	1.75	1.75	20	257	ПН	20	
						1ЯЛБ	135	29.0			50				
						1ЯЛШ	135	29.3			40				
38	39	1.4		1	8ЕКЛ	135 2	0.30 26.4	48	0.23	0.23	20	164	С	20	
						2ЯЛБ	135	29.3			44				
38	41	0.8		1	8ЕКЛ	125 2	0.31 28.4	40	0.16	0.16	20	194	С	20	
						2ЯЛБ	125	29.4			44				
42	19	1.8		1	6ЕКЛ	165 2	0.40 27.0	48	0.40	0.40	10	224	С	20	
						2ЯЛК	135	28.0			48				
43	28	2.0		1	6ЕКЛ	155 2	0.30 27.0	52	0.34	0.34	20	170	ПНС	15	
						2ЯЛБ	155	28.0			40				
						2ЯЛШ	155	28.0			40				
44	10	2.9		1	8ЕКЛ	175 2	0.31 27.0	52	0.49	0.49	10	170	ПМВ	10	
						2ЯЛК	125	29.0			40				
44	22	1.2		1	5ЕКЛ	125 1	0.30 29.4	46	0.27	0.27	30	228	ПДЗ	20	
						5ЯЛБ	125	31.4			44				
44	27	0.4		1	5ЕКЛ	125 1	0.32 29.4	46	0.09	0.09	10	228	З	15	
						5ЯЛБ	125	30.4			44				
44	28	0.6		1	5ЕКЛ	125 1	0.30 29.4	46	0.14	0.14	30	228	ПДЗ	20	
						5ЯЛБ	125	31.4			44				
44	39	1.6		1	6ЕКЛ	152 2	0.30 28.0	44	0.32	0.32	10	200	ПН	10	
						2ЯЛБ	152	30.0			44				
						2ЯЛШ	152	29.0			44				
16	26	4.0		1	5ЕКЛ	125 2	0.55 27.4	36	1.14	0.21	30	296	ПН	20	
18	16	1.5		1	8ЕКЛ	125 2	0.69 26.4	40	0.54	0.10	30	362	ПНС	25	
						1ЯЛБ	125	29.0			40				

Продовж. табл. П.13.1

7. Моніторинг заходів, які передбачають запобігання негативного впливу на довкілля

Відповідно до Методичних рекомендацій проаналізовано вплив планової діяльності на біорізноманіття (табл. 7.1).

Таблиця 7.1.

Заходи, які передбачають запобігання негативного впливу на довкілля

Фактор довкілля	Потенційні негативні впливи	Опис передбачених заходів на запобігання негативного впливу	Результати моніторингу
<i>Лісозаготівля</i>			
<i>Ґрунти</i>	В результаті пошкодження ґрунтів, збільшується небезпека появи ерозії	Призупиняти роботи під час перезволоження верхнього шару ґрунту; розміщувати навантажувальні площадки в легкодоступних місцях	Ознаки ерозії в межах надлісництва не виявлено
	Ущільнення ґрунтів, зміна структури, зниження їхньої водопроникності та водоутримуючої здатності	Залишати порубкові рештки для перегнивання на лісосіці	Планова діяльність відповідає екологічним вимогам
	Внаслідок великої кількості порубкових решток підвищується пожежна небезпека	Спалювання порубкових решток проводити під час пожежобезпечного періоду та з дотриманням всіх правил протипожежної безпеки	Планова діяльність відповідає екологічним вимогам
<i>Ґрунти</i>	Забруднення ґрунту нафтопродуктами та відходами	Забезпечувати безпечне використання й зберігання ПММ для запобігання можливого забруднення ґрунту.	Планова діяльність відповідає екологічним вимогам

Фактор довкілля	Потенційні негативні впливи	Опис передбачених заходів на запобігання негативного впливу	Результати моніторингу
		Влаштувати місце заправки бензопил або використовувати гумові коврики. На верхніх складах, пунктах заправки ПММ, місцях заправки техніки у лісі, повинен знаходитись готовий до використання абсорбент (мішечок із сухою тирсою). Тверді відходи (шини, пляшки, промаслене ганчір'я, сміття тощо) повинні вивозитись з лісу та утилізуватись.	
Природі оселища (біотопи) Бернської Конвенції,	Знижується біорізноманіття лісових видів	Збереження найцінніших насаджень	Визначено: 1 Природне оселище (біотоп) Бернської Конвенції,
<i>Рослинність</i>	Знижується біорізноманіття лісових видів	Виявляти і заносити до технологічних карт місця зростання рідкісних і зникаючих рослинних видів, що зустрічаються на ділянці	Визначено: 1 Природне оселище (біотоп) Бернської Конвенції, 18 видів ЧКУ, 10 види СИТЕС, 1 регіонально-рідкісний вид. Створено охоронні зони. Всі місцезнаходження збережено.
	Зменшення кількості підросту в результаті проведення	Вибирати метод та сезон проведення рубки, що гарантує	Планова діяльність відповідає

Фактор довкілля	Потенційні негативні впливи	Опис передбачених заходів на запобігання негативного впливу	Результати моніторингу
	лісогосподарських заходів	збереження благонадійного підросту господарськоцінних порід для лісовідновлення природнім шляхом	екологічним вимогам
<i>Фауна</i>	Руйнування середовища існування, порушення спокою тварин внаслідок проведення рубок. Присутність машин і людей при лісозаготівлі порушують спокій тварин	Виявляти і заносити до технологічних карт місцезнаходження зникаючих видів, що зустрічаються на ділянці, планувати та виконувати заходи з їх охорони	Проводяться пошуки гнізд та місць розмноження видів фауни
<i>Водний режим території</i>	Водоутримуюча здатність ґрунтів знижується на зрубках, що призводить до збільшення поверхневого стоку. Забруднення вод нафтопродуктами, відходами негативно впливає на живі організми водоймищ	Зберігати лісову рослинність у буферній зоні на берегах водоймищ. Забезпечувати безпечне використання й зберігання хімікатів, ПММ для запобігання можливого забруднення вод.	Планова діяльність відповідає екологічним вимогам
<i>Лісовідновлення</i>			
<i>Ґрунти</i>	Ґрунтова ерозія після підготовки ґрунту на ділянках	Відновлювати лісовий покрив якомога швидше. Не проводити суцільну підготовку ґрунту на крутих схилах, нестабільних або ерозійно-небезпечних ґрунтах	Планова діяльність відповідає екологічним вимогам
	При використанні	Використовувати	Планова

Фактор довкілля	Потенційні негативні впливи	Опис передбачених заходів на запобігання негативного впливу	Результати моніторингу
	машин і механізмів можливе ущільнення та забруднення паливномастильними матеріалами	природозберігаючі технологію та техніку або виконувати роботи вручну. Забезпечувати безпечне використання й зберігання ПММ	діяльність відповідає екологічним вимогам

В результаті моніторингу встановлено, що планована діяльність Путильського надлісництва Філії «Подільський лісовий офіс» ДП «Ліси України» (раніше Філія «Путильське лісове господарство») Путильському надлісництві Філії «Подільський лісовий офіс» ДП «Ліси України» (раніше Філія «Путильське лісове господарство») відповідає екологічним вимогам.

Діяльність в об'єктах природно-заповідного фонду та на флористично цінних територіях не проводиться.

Розпочато створення охоронних зон із встановленням координат в місцезнаходженнях раритетних видів відповідно Постанови Кабінету Міністрів України від 12 травня 2023 р. № 499 «Порядок створення охоронних зон для збереження біорізноманіття у лісах».

Висновки

У звіті наведено результати дослідження у відповідності до отриманого Висновку з оцінки впливу на довкілля від 15.09.2022 року № 21/01-20222119446/1 планованої діяльності Путильського надлісництва Філії «Подільський лісовий офіс» ДП «Ліси України» (раніше Філія «Путильське лісове господарство») «Спеціальне використання лісових ресурсів у порядку проведення рубок головного користування. Рубки головного користування – 314,1 га щорічно, Вижницький район, Чернівецька область» (реєстраційний номер справи про оцінку впливу на довкілля планованої діяльності 20222119446) та до погодженого з Міністерством

захисту довкілля та природних ресурсів України графіку післяпроектного моніторингу.

Внаслідок реалізації планованої діяльності можливий вплив на біорізноманіття лісів, що включає характерні види та угруповання, поширені в межах Буковини .

Вивчення біорізноманіття у лісах Путильського надлісництва Філії «Подільський лісовий офіс» ДП «Ліси України» (раніше Філія «Путильське лісове господарство») проводилось у вегетаційний сезон 2019-2025 років під час маршрутних досліджень із складанням геоботанічних описів. Досліджувались території об'єктів Смарагдової мережі України, об'єктів природно-заповідного фонду, ділянки планованої діяльності.

26-28 червня 2025 року повторно обстежені ділянки, що заплановані для проведення рубок головного користування на 2025-2026 роки та прилеглі території в межах 100 м.

За результатами аналізу відповідності показників ідентифікованих ділянок до критеріїв пралісів, квазіпралісів та природних лісів згідно матеріалів лісовпорядкування у Путильському надлісництві Філії «Подільський лісовий офіс» ДП «Ліси України» (раніше Філія «Путильське лісове господарство») виявлено 199,9 га квазіпралісів і 50,7 га пралісів.

В районі розташування Путильського надлісництва Філії «Подільський лісовий офіс» ДП «Ліси України» (раніше Філія «Путильське лісове господарство») є 5 об'єктів Смарагдової мережі UA 0000084 Заказник Зубровиця площею 27149 га, UA 0000033 Гуцульщина площею 39385,0 га, UA 0000028 Вижницький національний природний парк площею 11238 га, UA 0000125 Черемоський площею 19737,0 га, UA 0000115 Верховинський площею 14494,0 га.

Об'єкт Смарагдової мережі UA 0000084 Заказник Зубровиця включає територію лісництв: Усть-Путильське (кв 31-33, 43, 44, 51), Сергіївське (кв 11, 14-16, 19-32), Селятинське (кв 1-7, 12-15, 25, 27), Шурдинське (кв 8, 10, 19, 20, 47).

Об'єкт Смарагдової мережі UA0000125 Черемоський включає територію лісництв: Путильське (кв 3, 20, 23), Плосківське (кв 1-6,8,10,14-18,25,27-30),

Селятинське (кв 33, 34, 36, 37, 44-46, 54), Шепітське (кв 1, 3, 10-16, 18, 20-36), Черемошське (кв 1-49), Яблуницьке (кв 16-28, 30-36, 38), Ялівецьке (кв 18–22, 25–28, 32, 37, 39), Конятинське (кв 34–36).

Об'єкт Смарагдової мережі UA 0000028 Вижницький національний природний парк включає територію Розтоківського лісництва: (кв 1, 2, 4, 5, 8, 12, 28, 36).

Угрупування Бернської конвенції для об'єктів Смарагдової мережі UA 0000084 Заказник Зубровиця площею 27149 га, UA 0000033 Гуцульщина площею 39385,0 га, UA 0000028 Вижницький національний природний парк площею 11238 га, UA 0000125 Черемоський площею 19737,0 га, UA 0000115 Верховинський площею 14494,0 га, що межують з надлісництвом, включаючи його частину, включають С2.12 Жорстководні джерела, С2.18 Ацидофільна оліготрофна рослинність струмків, С2.19 Кальцифільна оліготрофна рослинність струмків, С2.25 Ацидофільна оліготрофна рослинність швидких водотоків, С2.26 Кальцифільна оліготрофна рослинність швидких водотоків, С3.55 Слабо зарослі гравійні береги річок, С3.62 Незарослі гравійні береги річок, D2.226 Придунайські дрібноосокові болота, D4.1 Багаті низинні болота, в тому числі евтрофні високотравні низинні болота і карбонатні флеші та мочарі, D6.1 Континентальні солончаки, E1.71 Угрупування *Nardus stricta*, E2.2 Рівнинні та низькогірні сінокосні луки, E2.3 Гірські сінокосні луки, E3.4 Мокрі або вологі евтрофні і мезотрофні луки, E3.5 Мокрі або вологі оліготрофні луки, E4.3 Кислі альпійські та субальпійські трав'яні угруповання, E4.4 Кальцифітні альпійські та субальпійські трав'яні угруповання, E5.4 Мокрі або вологі високотравні та папоротеві узлісся і луки, E5.5 Субальпійські мокрі або вологі високотравні і папоротеві ділянки, F9.1 Прирічкові чагарники, G1.12 Борео-альпійські прирічкові галереї, G1.21 Прирічкові ясеневі-вільхові ліси зі змінним зволоженням, G1.6 Букові ліси, G1.8 Ацидофільні ліси з домінуванням *Quercus*, G1.A1 Дубово-ясеневі-грабові ліси на евтрофних і мезотрофних ґрунтах, G1.A4 Яружні та схилі ліси, G3.1В Альпійські та Карпатські субальпійські ялинові ліси, G3.1F Острівні ялинові ліси, H2.3 Кислі силікатні осипища помірно-гірського поясу, H2.4 Кальцифітні та ультраосновні

кам'янисті осипи помірно-гірського поясу, НЗ.1 Кислі силікатні континентальні кліфи, НЗ.2 Основні та ультраосновні континентальні кліфи, НЗ.511 Горизонтальні відслонення вапняків.

Отже, Природні оселища (біотопи) Бернської Конвенції (Додаток I Резолюції 4 (1996) Бернської Конвенції) займають незначні площі, розташовані переважно в межах водних об'єктів, лучних ділянках, де рубки не проводяться.

Угрупування G1.21 Прирічкові ясенево-вільхові ліси зі змінним зволоженням, G1.6 Букові ліси, G1.8 Ацидофільні ліси з домінуванням *Quercus*, G1.A1 Дубово-ясенево-грабові ліси на евтрофних і мезотрофних ґрунтах, G1.A4 Яружні та схилові ліси, G3.1В Альпійські та Карпатські субальпійські ялинові ліси, G3.1F Острівні ялинові ліси включають характерні для регіону лісові угруповання.

Під час дослідження рослинного покриву Путильського надлісництва Філії «Подільський лісовий офіс» ДП «Ліси України» (раніше Філія «Путильське лісове господарство») виявлено 1 природне оселище (біотопи) Бернської Конвенції (Додаток I Резолюції 4 (1996) Бернської Конвенції): G3.1В Альпійські та Карпатські субальпійські ялинові ліси.

Отже, Природні оселища (біотопи) Бернської Конвенції (Додаток I Резолюції 4 (1996) Бернської Конвенції) в межах надлісництва включають характерні для регіону лісові угруповання: G3.1В Альпійські та Карпатські субальпійські ялинові ліси.

У таблиці 3.3. включено природні оселища, що за характерними особливостями відносяться до найцінніших насаджень в межах надлісництва.

Планова діяльність у насадженнях, що за характерними особливостями відносяться до Природних оселищ Бернської Конвенції буде проводитись відповідно до Закону про території Смарагдової мережі після його ухвалення.

В результаті досліджень ділянок планованої діяльності угруповання Зеленої книги не виявлені.

У Червону книгу України внесено 18 видів рослин (Плаун річний *Lycopodium annotinum*, Баранець звичайний *Huperzia selago*, Лілія лісова *Lilium martagon* L. Лунарія оживаюча *Lunaria rediviva* L., Гніздівка звичайна *Neottia nidus-avis* (L.)

Rich., Траунштейнера куляста *Traunsteinera globosa* L., Зузульки плямисті *Dactylorhiza maculata*, Билинець комарниковий *Gumnadenia conopsea*, Зозульки травневі *Dactylorhiza majalis* (Rchb.), Зозулинець шоломоносний *Orchis signifera*, Любка дволиста *Platanthera bifolia* (L.) Rich, Коручка чемерниковидна *Epipactis helleborine* (L.) Crantz, Підсніжник білосніжний *Galanthus nivalis* (L.), Шафран Гейфелів *Crocus heuffelianus* Herb., Пізньоцвіт осінній *Colchicum autumnale* L., Зозулині сльози яйцеподібні *Listera ovata* (L.) R.Br., Чина гладенька *Lathyrus laevigatus*, Головатень високий *Echinops Exaltatus* Schrad).

10 видів підлягають охороні згідно з Додатком «Конвенції про міжнародну торгівлю видами дикої фауни і флори, які перебувають під загрозою зникнення (Гніздівка звичайна *Neottia nidus-avis* (L.) Rich., Траунштейнера куляста *Traunsteinera globosa* L., Зузульки плямисті *Dactylorhiza maculata*, Билинець комарниковий *Gumnadenia conopsea*, Зозульки травневі *Dactylorhiza majalis* (Rchb.), Зозулинець шоломоносний *Orchis signifera*, Любка дволиста *Platanthera bifolia* (L.) Rich, Коручка чемерниковидна *Epipactis helleborine* (L.) Crantz,

Підсніжник білосніжний *Galanthus nivalis* (L.), Зозулині сльози яйцеподібні *Listera ovata* (L.) R.Br.).

1 вид є регіонально-рідкісним видом для флори Чернівецької області (Скорзонера пурпурна *Scorzonera purpurea*).

Ділянки із виявленими місцезростаннями раритетних видів, що знаходяться за межами природно-заповідних об'єктів рекомендовано не включати у фонд головного користування, створивши охоронну зону в радіусі 50 м навколо місцезростання виду.

Під час польових досліджень в межах Путильського надлісництва Філії «Подільський лісовий офіс» ДП «Ліси України» (раніше Філія «Путильське лісове господарство») виявлено рідкісні види фауни: *Aurora iris* Райдужниця велика, *Euplagia quadripunctaria* ведмедиця Гера, *Lucanus cervus* Жук-олень, *Salamandra salamandra* Саламандра вогняна, *Cuculus canorus* Зозуля звичайна, *Dendrocopos major* Дятел звичайний, *Dendrocopos medius* Дятел середній, *Dendrocopos minor* Дятел малий, *Fringilla coelebs* Зяблик, *Lullula arborea* Жайворонок лісовий, *Luscinia*

Luscinia Соловейко східний, *Parus major* Синиця велика, *Passer montanus* Горобець польовий, *Dryocopus martius* жовна чорна, *Sitta europaea* Повзик, *Turdus merula* Дрізд чорний, *Turdus philomelos* Дрізд співочий, *Lanius excubitor* Сорокопуд сірий, *Lynx lynx* Рись звичайна, *Ursus arctos* Ведмідь бурий, *Lutra lutra* Видра річкова.

В межах планової діяльності місць гніздування та масового розмноження раритетних видів фауни не виявлено.

Види фауни, особливо орнітофауни, спорадично траплялися під час переміщення на всій території надлісництва.

Всі виявлені під час дослідження раритетні види та угруповання на території планової діяльності наведено в квартално-видільних таблицях у відповідних розділах звіту, планова діяльність на цих ділянках проводиться із врахуванням заходів охорони раритетних видів та угруповань. Для видів, внесених в Червону книгу України виділено охоронну зону для зменшення впливу на їхнє місцезнаходження.

Всі передбачені ділянки чергової лісосіки розташовані за межами природно-заповідних об'єктів, під час дослідження на них не виявлено раритетних видів та угруповань, рідкісні види та угруповання у сусідніх виділах знаходяться на відстані більше 100 м.

Попередній аналіз даних обстеження показує, що на 193 ділянках планованої діяльності площею 272,1 га (відведених під рубки головного користування на 2025 рік) та на 172 ділянках площею 348,9 га планованої діяльності (відведених під рубки головного користування на 2026 рік) на час обстежень не зареєстровані місцезнаходження раритетних видів та угруповань.

В результаті моніторингу встановлено, що планова діяльність Путильського надлісництва Філії «Подільський лісовий офіс» ДП «Ліси України» (раніше Філія «Путильське лісове господарство») відповідає екологічним вимогам.

Діяльність в об'єктах природно-заповідного фонду та на флористично цінних територіях не проводиться.

Розпочато створення охоронних зон із встановленням координат в місцезнаходженнях раритетних видів відповідно Постанови Кабінету Міністрів

України від 12 травня 2023 р. № 499 «Порядок створення охоронних зон для збереження біорізноманіття у лісах».

Література

1. Василюк О. Виявлення територій, придатних для оголошення об'єктами природно-заповідного фонду / Олексій Василюк, Анастасія Драпалюк, Григорій Парчук, Дарія Ширяєва. За заг. редакцією Олени Кравченко – Львів, 2015, 80 с.
2. Вінніченко Т.С. Рослини України під охороною Бернської конвенції / Вінніченко Т.С. – Хімджест, 2006. – 176 с.
3. Екологічний паспорт Чернівецької області у 2024 році. Чернівці, 2025.
4. Закон України "Про тваринний світ" від 13.12.2001 р. №2894-III // Верховна Рада України, 2002. – № 14. – ст. 97.
5. Закон України "Про рослинний світ" від 09.04.1999 р. №591-XIV // Верховна Рада України, 1999. – № 22-23. – ст. 198.
6. Закон України "Про Червону книгу України" від 07.02.2002 р. №3055-III // Верховна Рада України, 2002. – № 30. – ст. 201.
7. Закон України "Про Загальнодержавну програму формування національної екологічної мережі України на 2000-2015 роки" від 21.09.2000 р. №1989-III // Верховна Рада України, 2000. – № 47. – ст. 405.
8. Закону України "Про екологічну мережу України" від 24.06.2004 р. №1864-IV // Верховна Рада України, 2004. – № 45. – ст. 502.
9. Закону України "Про природно-заповідний фонд" від 16.06.1992 р. №2456-XII // Верховна Рада України, 1992. – № 34. – ст. 502.
10. Зелена книга України /під загальною редакцією члена-кореспондента НАН України Я.П. Дідуха – К.: Альтерпрес, 2009. – 448 с.
11. Конвенція про охорону дикої флори і фауни та природних середовищ існування в Європі (Берн, 1979). – К., 1998. – 76 с.

12. Куземко А. Тлумачний посібник оселищ Резолюції №4 Бернської конвенції, що знаходяться під загрозою і потребують спеціальних заходів охорони. / Куземко А., С. Садогурська, О. Василюк. – Київ, 2017. – 124 с.
13. Національний атлас України / НАН України, Інститут географії, Державна служба геодезії, картографії та кадастру ; голов. ред. Національного атласу України Л. Г. Руденко ; голова ред. кол. Б. Є. Патон. - К. : ДНВП «Картографія», 2007. - 435 с.
14. Наказ Міністерства захисту довкілля та природних ресурсів України від 17.12.2020 № 368 «Про затвердження переліків рідкісних і таких, що перебувають під загрозою зникнення, та типових природних рослинних угруповань, які підлягають охороні і заносяться до Зеленої книги України, та природних рослинних угруповань, які вилучені із Зеленої книги України».
15. Наказ Міністерства захисту довкілля та природних ресурсів України від 15.02.2021 № 111 «Про затвердження переліків видів рослин та грибів, що заносяться до Червоної книги України (рослинний світ), та видів рослин та грибів, що виключені з Червоної книги України (рослинний світ)».
16. Наказ Міністерства захисту довкілля та природних ресурсів України від 19.01.2021 № 29 «Про затвердження переліків видів тварин, що заносяться до Червоної книги України (тваринний світ), та видів тварин, що виключені з Червоної книги України (тваринний світ)».
17. Національний каталог біотопів України. За ред. А.А. Куземко, Я.П. Дідуха, В.А. Онищенко, Я. Шеффера. – К.: ФОП Клименко Ю.Я., 2018. 442 с.
18. Перелік регіонально рідкісних і таких, що перебувають під загрозою зникнення, видів рослин на території Чернівецької області.
19. Постанова Кабінету Міністрів України від 12 травня 2023 р. № 499 «Порядок створення охоронних зон для збереження біорізноманіття у лісах»
20. Постанова КМУ № 1196. від 16 грудня 2015 р. «Про затвердження Порядку включення територій та об'єктів до переліків територій та об'єктів екологічної мережі»

21. Регіональна доповідь про стан навколишнього природного середовища в Чернівецькій області у 2022 році. – Чернівці, 2023.
22. Смарагдова мережа в Україні / Під редакцією Проценка Л.Д. Київ –Хімджест. 2011. 192 с.
23. Флора УРСР / За ред. М. І. Котова – К. : Вид-во АН УРСР, 1936 – 1965. – Т. 1 – 12.
24. Червона книга України. Рослинний світ / За ред. Я. П. Дідуха – К. : Глобалконсалтинг, 2009. – 900 с.
25. Convention on the Conservation of European Wildlife and Natural Habitats (1979a). Bern, 1979. <https://www.cms.int>
26. Convention on the Conservation of Migratory Species of Wild Animals. (1979b). Bonn, 1979. <https://www.cms.int>
27. European Red List of Threatened Species. (2021). <https://www.iucnredlist.org/regions/europe> (Accessed on 20 October 2021).
28. <http://emerald.net.ua/>
29. <http://emerald.eea.europa.eu>
30. www.UkrBin.com.ua
31. <http://emerald.net.ua/>
32. www.UkrBin.com.ua

СПИСОК ВИКОНАВЦІВ

Кандидат біологічних наук,
доцент кафедри екології, географії та хімії
Рівненського державного гуманітарного університету



Глінська С.О.

ДОДАТКИ

Додатки надаються у звіті з конфіденційною інформацією.