

**ДЕРЖЛІСАГЕНТСТВО
ДЕРЖАВНЕ СПЕЦІАЛІЗОВАНЕ ГОСПОДАРСЬКЕ ПІДПРИЄМСТВО
«ЛІСИ УКРАЇНИ»
(ДП «ЛІСИ УКРАЇНИ»)**

ФІЛІЯ «ЦЕНТРАЛЬНИЙ ЛІСОВИЙ ОФІС»

пров. Медичний, 4, м. Черкаси, 18009, тел. (0472) 37-03-75

e-mail: tcentralnyi.lo@e-forest.gov.ua, ЄДРПОУ 45625546

ЗАТВЕРДЖУЮ

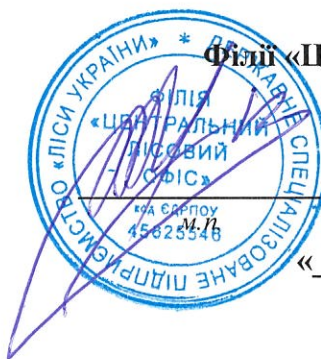
Директор

Філії «Центральний лісовий офіс»

ДП «Ліси України»

Володимир КАСЮХНИЧ

« _____ » _____ 2025 р.



Звіт

**за результатами післяпроектного моніторингу впливу на довкілля
(2025 звітний рік)**

планованої діяльності:

«Використання лісових ресурсів у порядку проведення рубок головного користування та суцільних санітарних рубок на території лісового фонду
філії «Звенигородське лісове господарство» ДП «Ліси України»

**Філія «Центральний лісовий офіс» Державного спеціалізованого
господарського підприємства «Ліси України»**

(раніше філія «Звенигородське лісове господарство»)

у відповідності до Висновку з оцінки впливу на довкілля

від 22 грудня 2023р. № 21/01-20236810765/1

с. Козацьке – 2025

Інтенсивний антропогенний вплив на біорізноманіття ставить під загрозу існування місцезростань рідкісних та зникаючих видів. У зв'язку з цим необхідно обстежити ділянки, де планується провадження планованої діяльності Звенигородського надлісництва філії «Центральний лісовий офіс» ДП «Ліси України» (раніше Філія «Звенигородське лісове господарство») і виключити із переліку рубок ділянки, на яких збереглися рідкісні види та угруповання.

Мета і завдання дослідження. Мета роботи полягає у встановленні еколого-ценотичних особливостей рослинного покриву, виявлення місцезнаходження видів флори, фауни та угруповань, які підлягають охороні та збереженню: об'єкти Червоної книги України; види з додатків 1, 2 і 3 до Конвенції про охорону дикої флори і фауни та природних середовищ існування у Європі (Бернської Конвенції) та з додатку 1 Резолюції №6 (1998) даної Конвенції; рослинні угруповання, занесені до Зеленої книги України; природні оселища (біотопи), що підлягають збереженню з додатку Резолюції 4 (1998) до Бернської Конвенції на ділянках, де планується провадження планованої діяльності Звенигородського надлісництва філії «Центральний лісовий офіс» ДП «Ліси України» (раніше Філія «Звенигородське лісове господарство»).

Для досягнення мети передбачено виконати наступні завдання:

- дослідити рослинний покрив в лісах Звенигородського надлісництва філії «Центральний лісовий офіс» ДП «Ліси України» (раніше Філія «Звенигородське лісове господарство») встановити наявність рідкісних і зникаючих видів флори та фауни (видів Червоної книги України та Резолюції 6 Бернської конвенції);
- встановити наявність угруповань Зеленої книги України та оселищ Резолюції 4 Бернської конвенції;
- встановити наявність об'єктів природно-заповідного фонду України та «Смарагдової мережі України»;
- установити можливий вплив планової діяльності на природні комплекси;

Об'єкт дослідження – біорізноманіття в лісах Звенигородського надлісництва філії «Центральний лісовий офіс» ДП «Ліси України» (раніше Філія «Звенигородське лісове господарство»).

Предмет дослідження – поширення, еколого-ценотичні особливості та охорона видів флори та фауни на території планової діяльності.

Методи дослідження: польові (флористичні та еколого-популяційні) здійснювалися маршрутно-експедиційним способом; камеральні (ідентифікаційний, обробка гербарних колекцій, ботаніко-географічний, порівняльно-флористичний, картографічний) методи.

За матеріалами дослідження складено квартално-видільний перелік місцезнаходження видів флори, фауни та угруповань, які підлягають охороні та збереженню: об'єкти Червоної книги України; види з додатків 1, 2 і 3 до Конвенції про охорону дикої флори і фауни та природних середовищ існування у Європі (Бернської Конвенції) та з додатку 1 Резолюції №6 (1998) даної Конвенції; рослинні угруповання, занесені до Зеленої книги України; природні оселища (біотопи), що підлягають збереженню з додатку Резолюції 4 (1998) до Бернської Конвенції в межах Звенигородського надлісництва філії «Центральний лісовий офіс» ДП «Ліси України» (раніше Філія «Звенигородське лісове господарство») для подальшого моніторингу за їхнім станом.

Складені списки раритетних видів та угруповань є репрезентативними для території Звенигородського надлісництва філії «Центральний лісовий офіс» ДП «Ліси України» (раніше Філія «Звенигородське лісове господарство»).

6-8 липня 2023 року, 27-28 червня 2024 року, 11-12 серпня 2025 року обстежені ділянки, що заплановані для проведення рубок головного користування станом на 1.01.2022 року, суцільних санітарних рубок (акт санітарно-лісопатологічного обстеження від 23.05.2023 року) та прилеглі території в межах 100 м робочою групою у складі:

Глінська Світлана Олегівна – кандидат біологічних наук;

Помічник начальника надлісництва - Тлустий Сергій Анатолійович;

Інженер лісового господарства I категорії – Бабенко Наталія Володимирівна;

Інженер лісових культур – Чередник Сергій Васильович;

Лісничий Пехівського л-ва – Музиченко Володимир Олексійович;

Лісничий Вільхівецького л-ва – Щирбул Сергій Олександрович;

Лісничий Катеринопільського л-ва – Самойленко Олександр Миколайович;

Лісничий Хлипнівського л-ва - Снігур Владислав Ігорович;

Лісничий Козачанського л-ва – Павлов Леонід Петрович;

Лісничий Шполянського л-ва - Хорват Олександр Миколайович.

У ході складання маршрутних шляхів було проаналізовано таксаційні матеріали з метою деталізації складу, структури, віку деревостанів, для побудови найбільш доцільних та оптимізованих шляхів обстеження.

Для кожного лісництва складено карти поширення раритетних видів та угруповань. На планово-картографічному матеріалі зазначено об'єкти планової діяльності, раритетні види і угруповання та об'єкти природно-заповідного фонду.

Дослідження проводилося на ділянках, де запланована планова діяльність та вздовж маршрутів нанесених на картах. Це дозволило обстежити ділянки планової діяльності і скласти переліки раритетних видів та угруповань для надлісництва.

1. Характеристика Звенигородського надлісництва філії «Центральний лісовий офіс» ДП «Ліси України» (раніше Філія «Звенигородське лісове господарство»)

Звенигородське надлісництво філії «Центральний лісовий офіс» ДП «Ліси України» (раніше Філія «Звенигородське лісове господарство») розташоване в південно-західній частині Черкаської області.

Поділ лісів за лісництвами наведено на рис. 1.1.

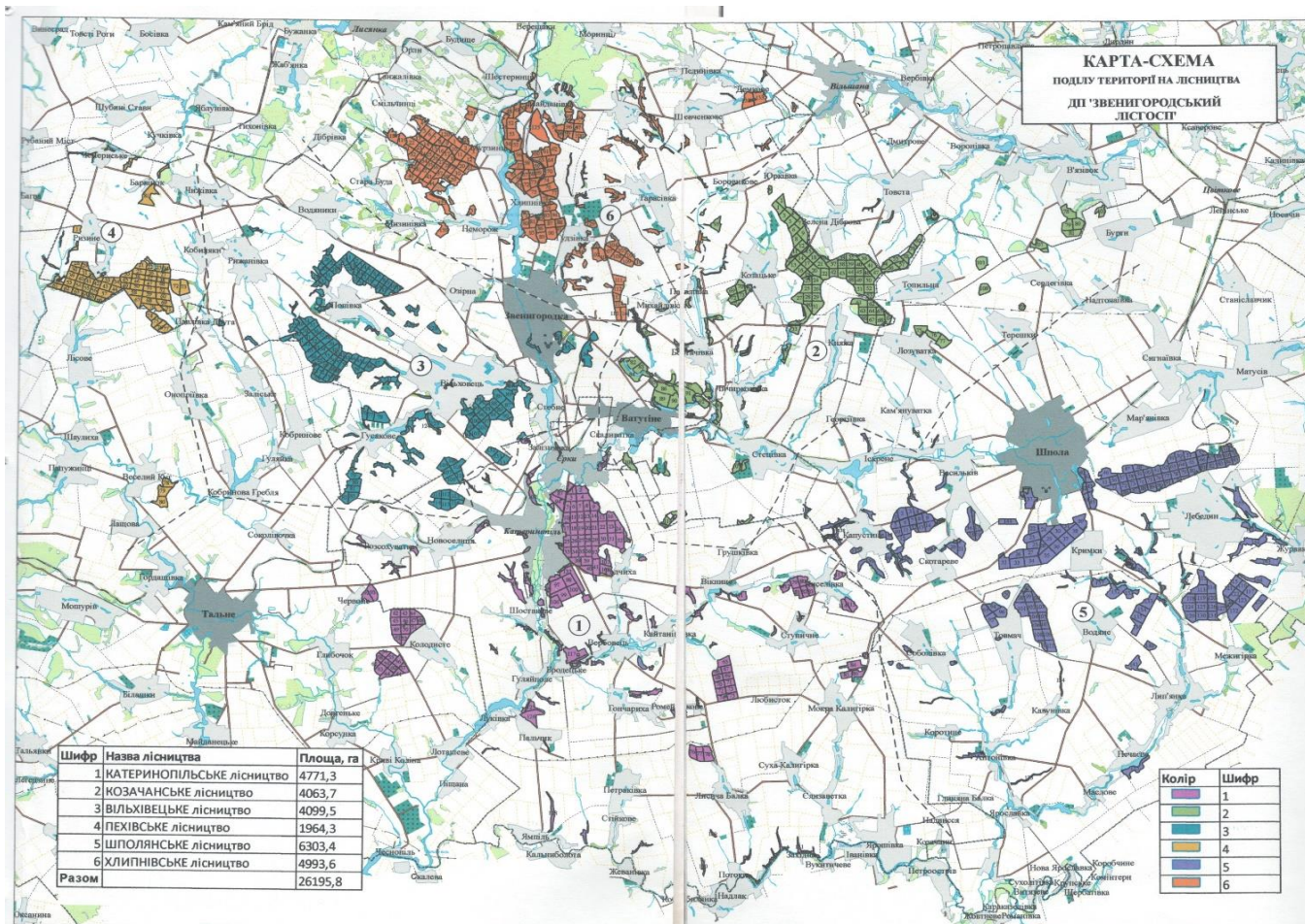


Рис. 1.1. Карта поділу лісів за лісництвами

Адміністративно-організаційна структура надлісництва наводиться в таблиці 1.1.

Таблиця 1.1.

Адміністративно-організаційна структура надлісництва

Найменування лісництв, місцезнаходження контор	Площа, га
Катеринопільське кв 17 в 1	4771,3
Козачанське кв 71 в 5	4063,7
Вільхівецьке 4099,5	4099,5

Найменування лісництв, місцезнаходження контор	Площа, га
Пехівське кв 32 в 4	1964,3
Шполянське м. Шпола	6303,4
Хлипнівське	4993,6
Всього	26195,8

2. Організація проведення робіт післяпроектного моніторингу

У відповідності до отриманого Висновку з оцінки впливу на довкілля від 22.12.2023 року № 21/01-20236810765/1 планованої діяльності «Використання лісових ресурсів у порядку проведення рубок головного користування та суцільних санітарних рубок на території лісового фонду Звенигородського надлісництва філії «Центральний лісовий офіс» ДП «Ліси України» (раніше Філія «Звенигородське лісове господарство») (реєстраційний номер справи про оцінку впливу на довкілля планованої діяльності 20236810765) та до погодженого з Міністерством захисту довкілля та природних ресурсів України графіку післяпроектного моніторингу передбачались наступні роботи:

№	Предмет дослідження	Періодичність здійснення	Умови звітності
1.	Дослідження стану ґрунтів та активізації ерозійних процесів	Один раз на рік, після завершення рубок на оцінених ділянках	Результати післяпроектного моніторингу (звіти післяпроектного моніторингу разом з копіями протоколів лабораторних досліджень параметрів навколишнього середовища, що містять результати досліджень) подаються протягом наступного місяця за звітним до уповноваженого центрального органу, а також забезпечується їх опублікування на власному вебсайті (у разі наявності) або направляється до органів місцевого самоврядування відповідних адміністративно-територіальних одиниць, що можуть зазнати впливу
2.	Квартально-видільний перелік ідентифікованих місць зростання, перебування видів тварин та рослин, занесених до Червоної книги України, на місці провадження планованої діяльності	Один раз на рік	
3.	Дослідження щодо впливу планованої діяльності на види та оселища об'єктів Смарагдової мережі	Один раз на рік, протягом реалізації планованої діяльності	
4.	Проведення роботи та надання інформації з метою	Один раз на рік	

№	Предмет дослідження	Періодичність здійснення	Умови звітності
	проведення ідентифікації належності лісових територій до пралісів, квазіпралісів і природних лісів згідно з вимогами «Методики визначення належності лісових територій до пралісів, квазіпралісів і природних лісів»		планованої діяльності для публікації на їх вебсайтах. Моніторинг здійснюється щорічно протягом п'яти років з моменту початку провадження планованої діяльності.

Результати післяпроектного моніторингу (звіти післяпроектного моніторингу разом з копіями протоколів лабораторних досліджень параметрів навколишнього середовища, що містять результати досліджень) подаються протягом наступного місяця за звітним до уповноваженого центрального органу, а також забезпечується їх опублікування на власному вебсайті (у разі наявності) або направляється до органів місцевого самоврядування відповідних адміністративно-територіальних одиниць, що можуть зазнати впливу планованої діяльності для публікації на їх вебсайтах.

Моніторинг здійснюється щорічно протягом п'яти років з моменту початку провадження планованої діяльності.

Моніторинг дослідження щодо впливу на види та оселища об'єктів занесених в список, що охороняються Конвенцією про охорону дикої флори та фауни і природних середовищ існування в Європі здійснюється шляхом щоквартального обстеження територій провадження планової діяльності, під час яких ідентифікуються рідкісні види тварин і рослин та оселищ і місця зростання та перебування видів тварин та рослин занесених до Червоної книги України. Основний період ідентифікації місцезростань рідкісних рослин – період активної вегетації.

Моніторинг за деревоживучими комахами на місці провадження планованої діяльності здійснюється також шляхом обстеження територій та оглядом і контролем територій, на яких спостерігається висихання деревини в результаті хвороб лісу або життєдіяльності шкідників.

Огляд місць заготівлі деревини, інших продуктів лісу та використання корисних властивостей лісів здійснюється на кварталах, що відпрацювалися, здійснюється ланкою з відведення і таксації лісосік та повторно – при обстеженні території провадження планової діяльності.

Облік заготовленої деревини та лісопродукції здійснюється згідно Наказу Держкомлісгоспу України №403 від 22.11.2010 «Про підвищення якості відведення лісосік» із змінами від 18.07.2011 року № 508.

Квартально-видільний перелік ідентифікованих місць зростання та перебування видів тварин та рослин занесених до Червоної книги України на місцях впровадження планової діяльності буде складено за результатами щоквартальних обстежень та звітів післяпроектного моніторингу.

За результатами моніторингу із залученням експертів, розробляється та впроваджується система заходів щодо зменшення негативного впливу планової діяльності на компоненти біологічного різноманіття.

3. Результати післяпроектного моніторингу

3.1. Формування Смарагдової мережі

Смарагдова мережа України (Emerald network) - українська частина мережі NATURA 2000 Європи.

Об'єкти Смарагдової мережі описано за інтерактивною картою <http://emerald.net.ua/> та посібником «Смарагдова мережа в Україні».

Опис рідкісних угруповань описано за «Глумачним посібником оселищ Резолюції №4 Бернської конвенції, що знаходяться під загрозою і потребують спеціальних заходів охорони».

В районі розташування Звенигородського надлісництва філії «Центральний лісовий офіс» ДП «Ліси України» (раніше Філія «Звенигородське лісове господарство») є 3 об'єкти Смарагдової мережі UA 0000254 Черкаський бір площею 55454,0 га, UA 0000385 Басейн р. Гірський Тікич площею 61757,34 га, UA 0000567 Межиріччя Серебрянки та Медіанки площею 10821,43 га (рис. 3.1, табл 3.1.).

Об'єкти Смарагдової мережі UA 0000254 Черкаський бір площею 55454,0 га та UA 0000567 Межиріччя Серебрянки та Медіанки площею 10821,43 га, знаходяться за межами філії (рис 3.1).

Об'єкт Смарагдової мережі UA 0000385 Басейн р. Гірський Тікич площею 61757,34 га включає територію Пехівського (кв 21-77) та Катеринопільського (54-64, 92-93) лісництв.

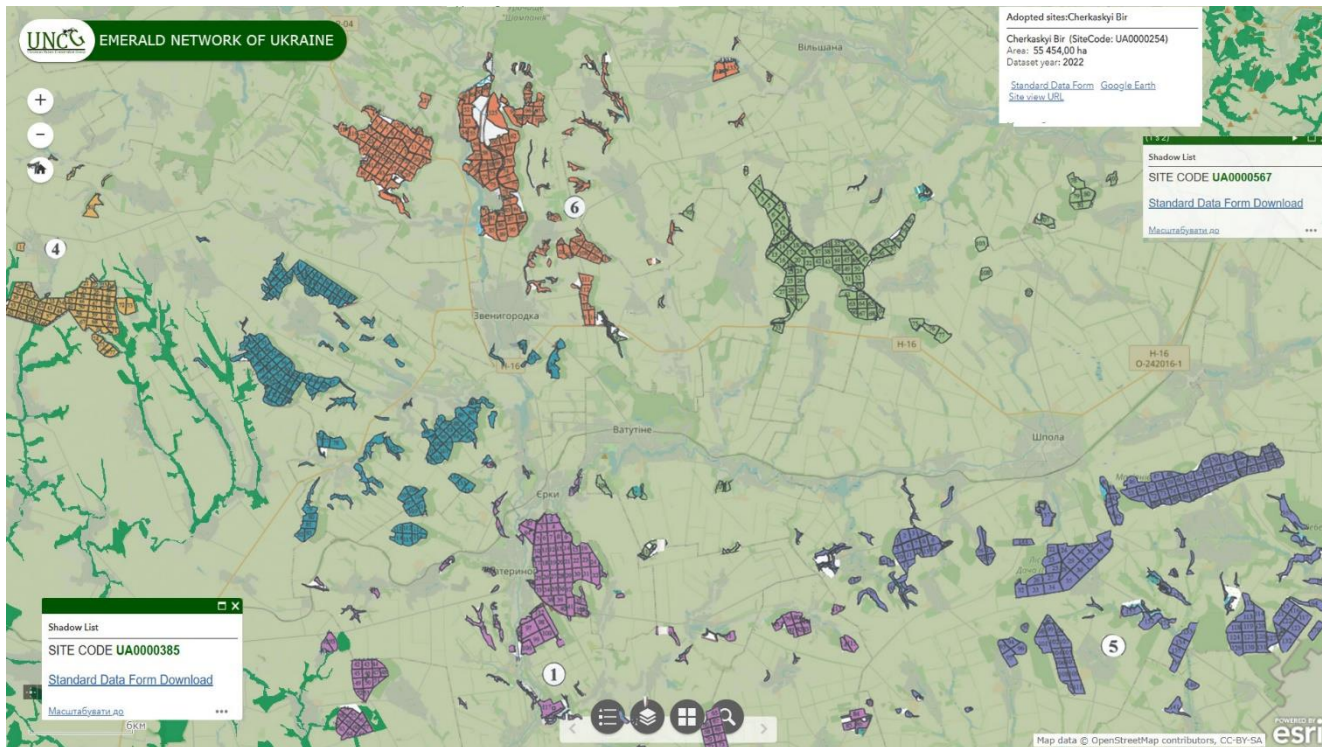


Рис. 3.1. Карта об'єктів Смарагдової мережі

Угруповання Бернської конвенції для об'єктів Смарагдової мережі UA 0000254 Черкаський бір площею 55454,0 га, UA 0000385 Басейн р. Гірський Тікич площею 61757,34 га, UA 0000567 Межиріччя Серебрянки та Медіанки площею 10821,43 га, що межують з територією Звенигородського надлісництва філії «Центральний лісовий офіс» ДП «Ліси України» (раніше Філія «Звенигородське лісове господарство»), включаючи його частину охарактеризовані в таблиці 3.1.

Таблиця 3.1

Угруповання Бернської конвенції

	Оселища	Рослинні угруповання	Види	Додаток I Оселищної Директиви ЄС	UA0000254	UA0000385	UA0000567
С Континентальні поверхневі води							
C1.22 Вільноплаваючі угруповання мезотрофних Водойм							
C1.222	Вільноплаваючі скупчення Hydrocharis morsus-ranae	Hydrocharitetum morsus-ranae	Hydrocharis morsus-ranae (Жабурник звичайний)	Включено до 3150 Природні евтрофні озера з рослинністю типу Magnopotamion (Potamogetonion)	+	+	

	Оселища	Рослинні угруповання	Види	Додаток I Оселищної Директиви ЄС	UA0000254	UA0000385	UA0000567
				або Hydrocharition (Stratiotion).			
C1.223	Вільноплаваючі скупчення Stratiotes aloides	Stratiotion: Stratiotetum aloidis	Stratiotes aloides	Включено до 3150 Природні евтрофні озера з рослинністю типу Magnopotamion (Potamogetonion) або Hydrocharition (Stratiotion)		+	
C1.224	Вільноплаваючі колонії Utricularia australis та Utricularia vulgaris	Lemno- Utricularietum vulgaris	Utricularia vulgaris (Пухирник звичайний)	Включено до 3150 Природні евтрофні озера з рослинністю типу Magnopotamion (Potamogetonion) або Hydrocharition (Stratiotion).	+		
C1.3 Постійні евтрофні озера, ставки і водойми							
C1.32	Вільноплаваюча рослинність евтрофних водойм	Lemnion minoris, Stratiotion, Utricularion vulgaris.	Lemna minor, Spirodela polyrhiza, Wolffia arrhiza, Salvinia natans, Ceratophyllum submersum, Stratiotes aloides	Включено до 3150 Природні евтрофні озера з рослинністю типу Magnopotamion (Potamogetonion) або Hydrocharition (Stratiotion)	+	+	
C1.33	Вкорінена занурена рослинність евтрофних водойм	Potamogetonion.	Myriophyllum spicatum, Myriophyllum verticillatum, Najas marina, Najas minor	3150 Природні евтрофні озера з рослинністю типу Magnopotamion (Potamogetonion) або Hydrocharition (Stratiotion).	+	+	
C2. Поверхневі текучі води							

	Оселища	Рослинні угруповання	Види	Додаток I Оселищної Директиви ЄС	UA0000254	UA0000385	UA0000567
C2.27	Мезотрофна рослинність швидких водотоків	Batrachion fluitantis	Siella erecta, Mentha aquatica f. submersa, Potamogeton perfoliatus, Potamogeton natans, Groenlandia densa, Batrachium trichophyllum, Batrachium fluitans, Batrachium aquatile, Callitriche stagnalis, Nymphaea alba, Myriophyllum spicatum	Частина 3260 Водотоки від рівнинних до гірських поясів з рослинністю Ranunculion fluitantis (Batrachion fluitantis) та Callitricho-Batrachion (Batrachion fluitantis)		+	
C2.33	Мезотрофна рослинність повільно текучих водотоків	Batrachion fluitantis, Nymphaeion albae, Potamogetonion	Siella erecta (Потічник прямий), Mentha aquatica (м'ята водяна) f. submersa (рослина проточних водойм), Potamogeton perfoliatus (Рдесник пронизанолистий), Potamogeton natans (Рдесник плавучий), Groenlandia densa (Гренладія густолиста), Batrachium trichophyllum (Жовтець волосолистий), Batrachium fluitans (Водяний жовтець плаваючий), Batrachium aquatile (Жовтець водний), Callitriche stagnalis (Виринниця ставок)а, Nymphaea alba (Латаття біле), Myriophyllum spicatum (Водопериця колосиста).	Частина 3260 Водотоки від рівнинних до гірських поясів з рослинністю Ranunculion fluitantis (Batrachion fluitantis) та Callitricho-Batrachion (Batrachion fluitantis).		+	
C 2.34	Евтрофна рослинність повільно текучих річок	Batrachion fluitantis, Nymphaeion albae, Potamogetonion	Batrachium fluitans, Batrachium circinatum, Zannichellia palustris f. fluviatilis, Potamogeton nodosus, Potamogeton lucens, Stuckenia pectinata, Potamogeton crispus, Sparganium emersum, Sagittaria sagittifolia,	3260 Водотоки від рівнинних до гірських поясів з рослинністю Ranunculion fluitantis (Batrachion fluitantis) та Callitricho-		+	

	Оселища	Рослинні угруповання	Види	Додаток I Оселищної Директиви ЄС	UA0000254	UA0000385	UA0000567
			Nuphar lutea і мох Fontinalis antipyretica.	Batrachion (Batrachion fluitantis).			
C3.62	Незарослі гравійні береги річок		Незарослі відклади русел водотоків, сформованих із гальки, гравію, валунів чи суміші гравію та дрібнозернистих відкладів		+		
D5.2	Наземні угруповання високих видів Carex, Cladium та Cyperus, скупчення, зазвичай маловидові та часто монодомінантні, на заблочених ґрунтах. Ці види також ростуть в складі каймової рослинності біля водойм (C3.2).	Magnocaricion elatae, Caricium Rumicion hydrolapathi.	Ostericum palustre (Дягель болотяний), Carex acuta (Осока гостра), Carex acutiformis (Осока гостровидна), Carex appropinquata (Осока зближена), Carex elata (Осока висока), Carex lasiocarpa (Осока пухнастоплода), Carex paniculata (Осока волотиста), Cladium mariscus (Меч-трава болотна), Schoenus nigricans (Сажник чорнуватий).	7210 Карбонатні низинні болота з Cladium mariscus та з видами Caricion davallianae	+	+	
E Трав'яні угруповання та угіддя з домінуванням різнотрав'я, мохів або лишайників							
E1.11	Євро-сибірські угруповання на уламках скель	Alyssonoides Sedion, Hyperico perforatum Scleranthion perennis, Sedo albi Veronicion dillenii.	Alyssum calycinum, Arabis auriculata, Cerastium spp., Hornungia petraea, Jovibarba spp., Saxifraga tridactylites, Sedum spp., Sempervivum spp., Teucrium botrys	6110: Наскельні карбонатні або базифільні трав'яні угруповання Alyssonoides Sedion albi.		+	
E1.2	Багаторічні трав'яні кальцифітні угруповання та степи	Brachypodium pinnatifidum, Festucetalia valesiaca, Stipoides pulcherrimae-	Cypripedium calceolus, Dracoscephalum austriacum, Jurinea cyanoides, Pulsatilla patens, Thesium ebracteatum, Allium savranicum, Bellevalia	6190 Наскельні паннонські трав'яні угруповання (Stipoides Festucetalia		+	+

	Оселища	Рослинні угруповання	Види	Додаток I Оселищної Директиви ЄС	UA0000254	UA0000385	UA0000567
		Festucetalia pallentis.	sarmatica, Elytrigia stipifolia, Stipa dasyphylla, Stipa pulcherrima, Stipa zalesskii, Fritillaria rithenica, Adonis wolgensis, Bulbocodium versicolor, Crambe grandiflora, Paeonia tenuifolia, Tulipa schrenkii, Rosa donetzica	pallentis). 6210 Напівприродні ксерофітні трав'яні угруповання й чагарникові фації на вапнякових субстратах (Festuco-Brometalia) (*оселища, важливі для орхідних). 6240 Субпаннонські лучні степи та остепнені луки. 6250 Паннонські лучні степи та остепнені луки на лесах. 6260 Паннонські піщані степи. 62С0 Понтично-сарматські степи.			
E1.9	Незімкнені несердземноморські сухі кислі та нейтральні трав'яні угруповання, у тому числі континентальні трав'яні угруповання на дюнах	Armerion elongatae, Corynephorion canescentis, Hypericon perforatum, Scleranthion perenniss, Koelerion glaucae, Sedo albi-Veronicion dillenii, Sileno conicae-Cerastion semidecandri.	E1.91: Aira caryophyllea, Vulpia bromoides, Vulpia myuros, Filago arvensis, Filago minima, Filago vulgaris, Spergula morisonii, Myosotis discolor, Myosotis micrantha, Ornithopus perpusillus, Trifolium striatum, Trifolium arvense, Trifolium dubium, Trifolium campestre E1.92: Agrostis capillaris, Agrostis vinealis, Poa angustifolia, Anthoxanthum odoratum, Corynephorus canescens, Calamagrostis epigejos E1.93: Corynephorus canescens, деколи Leymus arenarius E1.94:	2330 Континентальні дюни незімкненими угрупованнями з Corynephorus та Agrostis. 2340 Паннонські континентальні дюни.	+		

	Оселища	Рослинні угруповання	Види	Додаток I Оселищної Директиви ЄС	UA0000254	UA0000385	UA0000567
			Corynephorus canescens, Spargula morisonii, Teesdalia nudicaulis та килимки кущистих лишайників (Cladonia, Cetraria) E1.99: Corynephorus canescens, Koeleria glauca, Thymus serpyllum та мох Ceratodon purpureus.				
E2.2	Рівнинні та низькогірні сінокосні луки	Arrhenatherion elatioris, Calthion palustris, Cynosurion cristati, Deschampsion cespitosae, Molinion caeruleae		Рівнинні та низькогірні сінокосні луки		+	+
E3.4	Мокрі або вологі евтрофні і мезотрофні луки	Calthion palustris, Deschampsion cespitosae, Molinion caeruleae, Arrhenatherion elatioris, Filipendulion ulmariae.	E3.42 : Juncus acutiflorus (Ситник загостренопелюстковий). E3.43: Deschampsia cespitosa (Щучник дернистий), Cnidium dubium (Стожильник сумнівний), Viola persicifolia (Фіалка персиколиста), Allium angulosum (Цибуля гранчаста), Iris sibirica (Ірис сибірський), Oenanthe silaifolia (Омег морквічниковий), Gratiola officinalis (Авран лікарський), Juncus atratus (Ситник чорний), Leucosium aestivum (Білоцвіт літній), Lythrum virgatum (Плакун прутяний). E3.44: Juncus effusus (Ситник розлогий), Juncus conglomeratus (Ситник	Підтип E3.43 = 6440 Заплавні луки річкових долин Cnidion dubii (Deschampsion cespitosae)	+	+	

	Оселища	Рослинні угруповання	Види	Додаток I Оселищної Директиви ЄС	UA0000254	UA0000385	UA0000567
			купчастий), <i>Juncus inflexus</i> (Ситник сизий), <i>Juncus compressus</i> (Ситник стиснутий), <i>Juncus tenuis</i> (Ситник тонкий), <i>Carex hirta</i> (Осока шорстковолосиста), <i>Festuca arundinacea</i> (Костриця очеретяна), <i>Alopecurus geniculatus</i> (Китник колінчастий), <i>Rumex crispus</i> (Щавель кучерявий), <i>Mentha longifolia</i> (М'ята довголиста), <i>Mentha pulegium</i> (М'ята блошина), <i>Potentilla anserina</i> (Перстач гусячий), <i>Potentilla reptans</i> (Перстач повзучий), <i>Ranunculus repens</i> (Жовтець повзучий). ЕЗ.46: <i>Cirsium sanum</i> (Осот сірий), <i>Alopecurus pratensis</i> (Китник лучний), <i>Festuca pratensis</i> (Костриця лучна), <i>Deschampsia cespitosa</i> (Щучник дернистий), <i>Polygonum bistorta</i> (Гірчак зміїний), <i>Angelica sylvestris</i> (Дудник лісовий), <i>Scirpus sylvaticus</i> (Комиш лісовий), <i>Caltha palustris</i> (Калюжниця болотяна), <i>Valeriana simplicifolia</i> (Валеріана цілолиста), <i>Ligularia bucovinensis</i> (Язичник буковинський), <i>Telekia speciosa</i> (Крем'яник гарний).				
F Пустощі, чагарники і тундра							
F3.247	Понтично-сарматські листопадні чагарникові зарості	<i>Prunion fruticosae</i> .	<i>Prunus spinosa</i> , <i>Crataegus monogyna</i> , <i>Caragana frutex</i> , <i>Spiraea crenata</i> , <i>Amygdalus nana</i> , <i>Jasminum fruticans</i> , <i>Paliurus spina-</i>	40C0 Понтично-сарматські листопадні чагарникові зарості.	+		+

	Оселища	Рослинні угруповання	Види	Додаток I Оселищної Директиви ЄС	UA0000254	UA0000385	UA0000567
			christi, Rhamnus cathartica, Asparagus verticillatus, Asphodeline lutea, Bromopsis inermis, Kochia prostrata, Medicago minima, Orlaya grandiflora, Ornithogalum amphibolum, Paeonia tenuifolia, Veronica jacquini.				
F9.1	Прирічкові чагарники	Epilobion fleischeri, Salicion albae, Salicion triandrae, Salicion eleagno-daphnoidis, Salicetalia purpureae.	Salix pentandra (Верба п'ятитичинкова), Salix elaeagnos (Верба сива), Frangula alnus (Крушина ламка), Hippophaë rhamnoides (Обліпіха звичайна), Murgicaria germanica (Мірикарія німецька).	3230 Альпійські ріки та їхня прибережна деревно-чагарникова рослинність з Murgicaria germanica. 3240 Альпійські ріки та їхня прибережна деревно-чагарникова рослинність з Salix elaeagnos.		+	
G1 Широколистяні листопадні ліси							
G1.11	Прирічкові вербові ліси	Salicetea purpureae, Salicion albae	Aster novi-belgii, Impatiens glandulifera, Lycopodium europaeus, Lysimachia vulgaris, Phalaroides arundinacea, Populus alba, Populus nigra, Salix sp., Urtica dioica	3240 Альпійські ріки та їхня прибережна деревно-чагарникова рослинність з Salix elaeagnos. 91E0 Заплавні ліси з Alnus glutinosa та Fraxinus excelsior (Alno-Padion, Alnion incanae, Salicion albae). 92A0 Галерейні ліси з Salix alba та Populus alba.		+	
G1.A1	Дубово-ясеневі-грабові ліси на	Carpinion betuli.	Carpinus betulus, Quercus robur, Quercus petraea, Chamaecytisus wulffi,	G1.A161 = 9170 Дубово-грабові ліси Galio-	+	+	+

	Оселища	Рослинні угруповання	Види	Додаток I Оселищної Директиви ЄС	UA0000254	UA0000385	UA0000567
	евтрофних і мезотрофних ґрунтах		Juniperus foetidissima, Juniperus excelsa, Cotinus coggygia. G1.A16: Quercus cerris, Sorbus torminalis, Acer campestre, Ligustrum vulgare, Cornus mas, Ulmus minor, Rhamnus cathartica, Viola mirabilis, Viola alba, Viola suavis, Primula veris, Polygonatum hirtum, Polygonatum multiflorum, Polygonatum odoratum, Pulmonaria mollis, Chamaecytisus supinus, Convallaria majalis, Carex montana, Carex umbrosa, Carex michelii, Festuca heterophylla, Melica uniflora, Poa nemoralis. G1.A1B: Carex brizoides, Anemone nemorosa, Corydalis solida, Galanthus nivalis, Gagea spathacea, Gagea lutea, Gladiolus imbricatus, Erythronium dens-canis, Helleborus dumetorum, Adoxa moschatellina, Anemone ranunculoides, Ficaria verna, Leucojum vernum. G1.A1C: Tilia tomentosa, Pyrus elaeagnifolia, Acer stevenii, Lonicera caprifolium, Cotinus coggygia, Stellaria holostea, Carex pilosa, Galium intermedium, Festuca heterophylla, Ranunculus auricomus, Aposeris foetida.	Carpinetum. G1.A1B, G1.A166, G1.A167 = 91G0 Паннонські ліси з Quercus petraea і Carpinus betulus.			
G3.4232	Сарматські ліси степової зони з Pinus sylvestris	Festuco-Pinion sylvestris	Pinus sylvestris, Vaccinium myrtillus, Pyrola minor, Orthilia secunda, Chimaphila umbellata, Ophrys insectifera, Brachypodium pinnatum, Astragalus	91U0 Сарматські степові соснові ліси (Cytiso-Pinetalia)	+		

	Оселища	Рослинні угруповання	Види	Додаток I Оселищної Директиви ЄС	UA 0000254	UA 0000385	UA 0000567
			zingeri, Sempervivum ruthenicum, Chamaecytisus wulffii				
H3.1	Кислі силікатні континентальні кліфи	Androsacion vandellii, Asplenion septentrionalis, Нупно-Polypodium vulgare, Silenion merchenfeldiana	H3.11: Rumex acetosella, Aurinia saxatilis, Polypodium vulgare, Woodsia ilvensis, Primula minima	8220 Силікатні скелясті схили з хазмофітною рослинністю.		+	
X18	Степи, що заростають лісом		Fritillaria ruthenica, Bulbocodium versicolor, Delphinium puniceum, Pulsatilla pratensis, Stipa zalesski, Stipa pulcherrima, Adonis wolgensis.			+	+
X35	Континентальні піщані дюни			2330 Континентальні дюни з незімкненими угрупованнями з Corynephorus та Agrostis 2340 Паннонські континентальні дюни.	+		

Угрупування Бернської конвенції для об'єктів Смарагдової мережі UA 0000254 Черкаський бір площею 55454,0 га, UA 0000385 Басейн р. Гірський Тікич площею 61757,34 га, UA 0000567 Межиріччя Серебрянки та Медіанки площею 10821,43 га, що межують з територією Звенигородського надлісництва філії «Центральний лісовий офіс» ДП «Ліси України» (раніше Філія «Звенигородське лісове господарство»), включаючи його частину, включають природні угруповання: C1.222 Вільноплаваючі скупчення *Hydrocharis morsus-ranae*, C1.223 Вільноплаваючі скупчення *Stratiotes aloides*, C1.224 Вільноплаваючі колонії *Utricularia australis* та *Utricularia vulgaris*, C1.32 Вільноплаваюча рослинність

евтрофних водойм, С1.33 Вкорінена занурена рослинність евтрофних водойм, С2.27 Мезотрофна рослинність швидких водотоків, С2.33 Мезотрофна рослинність повільно текучих водотоків, С 2.34 Евтрофна рослинність повільно текучих річок, С3.62 Незарослі гравійні береги річок, D5.2 Наземні угруповання високих видів *Carex*, *Cladium* та *Cyperus*, скупчення, зазвичай маловидові та часто монодомінантні, на заблочених ґрунтах, E1.11 Євро-сибірські угруповання на уламках скель, E1.2 Багаторічні трав'яні кальцифітні угруповання та степи, E1.9 Незімкнені несередземноморські сухі кислі та нейтральні трав'яні угруповання, у тому числі континентальні трав'яні угруповання на дюнах, E2.2 Рівнинні та низькогірні сінокосні луки, E3.4 Мокрі або вологі евтрофні і мезотрофні луки, F3.247 Понтично-сарматські листопадні чагарникові зарості, F9.1 Прирічкові чагарники, G1.11 Прирічкові вербові ліси, G1.A1 Дубово-ясеневі-грабові ліси на евтрофних і мезотрофних ґрунтах, G3.4232 Сарматські ліси степової зони з *Pinus sylvestris*, H3.1 Кислі силікатні континентальні кліфи, X18 Степи, що заростають лісом, X35 Континентальні піщані дюни.

Отже, Природні оселища (біотопи) Бернської Конвенції (Додаток I Резолюції 4 (1996) Бернської Конвенції) розташовані переважно в межах водних об'єктів, заболочених територіях, лучно-степових ділянках, де рубки не проводяться.

F9.1 Прирічкові чагарники, G1.11 Прирічкові вербові ліси, G1.A1 Дубово-ясеневі-грабові ліси на евтрофних і мезотрофних ґрунтах, G3.4232 Сарматські ліси степової зони з *Pinus sylvestris* включають характерні для регіону лісові угруповання.

Під час дослідження рослинного покриву Звенигородського надлісництва філії «Центральний лісовий офіс» ДП «Ліси України» (раніше Філія «Звенигородське лісове господарство») виявлено 6 природних оселищ (біотопів) Бернської Конвенції (Додаток I Резолюції 4 (1996) Бернської Конвенції) (табл. 3.2.).

Відповідно до частини 5 статті 12 Закону України «Про Червону книгу України», не допускається оприлюднення відомостей про точне місце перебування (зростання) об'єктів Червоної книги України та інших відомостей про них, якщо це може призвести до погіршення умов охорони та відтворення цих об'єктів. З цих позицій, інформація про місця перебування тварин Червоної книги, що є об'єктами незаконного полювання або торгівлі, або про місця зростання рослин Червоної книги України, що є об'єктами незаконного вилучення з природи для комерційних чи утилітарних цілей, є конфіденційною. До зазначеної інформації застосовується частина 8 статті 4 Закону «Про оцінку впливу на довкілля» та частини 9 і 18 «Порядку передачі документації для надання висновку з оцінки впливу на довкілля та фінансування оцінки впливу на довкілля» (постанова Кабінету Міністрів України від 13 грудня 2017 р. № 1026).

**Природні оселища (біотопи) Бернської Конвенції
(Додаток I Резолюції 4 (1996) Бернської Конвенції)**

	Оселища	Рослинні угруповання	Лісництво	Місцезнаходження	Площа, га
E2.2	Рівнинні та низькогірні сінокосні луки	Arrhenatherion elatioris, Calthion palustris, Cynosurion cristati, Deschampsion cespitosae, Molinion caeruleae	Катеринопільське Катеринопільське Козачанське Козачанське Козачанське Козачанське Вільховецьке Шполянське Хлипнівське Хлипнівське Хлипнівське		
E3.4	Мокрі або вологі евтрофні і мезотрофні луки	Calthion palustris, Deschampsion cespitosae, Molinion caeruleae, Arrhenatherion elatioris, Filipendulion ulmariae.	Катеринопільське Катеринопільське Козачанське Пехівське Пехівське Хлипнівське		
G1 Широколистяні листопадні ліси					
G1.1 1	Прирічкові вербові ліси	Salicetea purpureae, Salicion albae	Шполянське Шполянське Шполянське Хлипнівське Козачанське Козачанське Вільховецьке		
G1.A 1	Дубово-ясенево-грабові ліси на евтрофних і мезотрофних ґрунтах	Carpinion betuli.	Козачанське Вільховецьке Вільховецьке Шполянське Шполянське Хлипнівське Хлипнівське Хлипнівське		

	Оселища	Рослинні угруповання	Лісництво	Місцезнаходження	Площа, га
			Хлипнівське Шполянське		
G1.7	Термофільні листопадні ліси	Aceri tatarici-Quercion, Agrostio-Quercion petraeae, Jasmino-Juniperion excelsae, Quercion pubescenti-petraeae.	Катеринопільське Козачанське Шполянське Шполянське Хлипнівське Хлипнівське Катеринопільське Катеринопільське Хлипнівське		
G3.4 232	Сарматські ліси степової зони з Pinus sylvestris	Festuco-Pinion sylvestris	Катеринопільське Катеринопільське Катеринопільське Катеринопільське Хлипнівське Хлипнівське Хлипнівське Хлипнівське Хлипнівське Хлипнівське		

Під час дослідження рослинного покриву Звенигородського надлісництва філії «Центральний лісовий офіс» ДП «Ліси України» (раніше Філія «Звенигородське лісове господарство») виявлено 6 природних оселищ (біотопи Бернської Конвенції (Додаток I Резолюції 4 (1996) Бернської Конвенції): E2.2 Рівнинні та низькогірні сінокосні луки, E3.4 Мокрі або вологі евтрофні і мезотрофні луки, G1.11 Прирічкові вербові ліси, G1.A1 Дубово-ясенево-грабові

ліси на евтрофних і мезотрофних ґрунтах, G1.7 Термофільні листопадні ліси, G3.4232 Сарматські ліси степової зони з *Pinus sylvestris*.

Отже, Природні оселища (біотопи) Бернської Конвенції (Додаток I Резолюції 4 (1996) Бернської Конвенції) в межах філії включають характерні для регіону лісові угруповання: G1.11 Прирічкові вербові ліси, G1.A1 Дубово-ясенево-грабові ліси на евтрофних і мезотрофних ґрунтах, G1.7 Термофільні листопадні ліси, G3.4232 Сарматські ліси степової зони з *Pinus sylvestris*.

У таблиці 3.4. включено природні оселища, що за характерними особливостями відносяться до найцінніших насаджень в межах надлісництва.

Планова діяльність у насадженнях, що за характерними особливостями відносяться до Природних оселищ Бернської Конвенції буде проводитись відповідно до Закону про території Смарагдової мережі після його ухвалення.

Перелік видів, що охороняються в об'єктах Смарагдової мережі UA 0000254 Черкаський бір площею 55454,0 га, UA 0000385 Басейн р. Гірський Тікич площею 61757,34 га, UA 0000567 Межиріччя Серебрянки та Медіанки площею 10821,43 га, що межують з надлісництвом, включаючи його частину, охарактеризовані в таблиці 3.3.

Таблиця 3.3.

Перелік видів Резолюції №6 Бернської Конвенції об'єктів Смарагдової мережі

Група	Код	Назва виду		0000385	0000254	0000567
B	A229	<i>Alcedo atthis</i>	Рибалочка блаитний		+	
P	1516	<i>Aldrovanda vesiculosa</i>	Альдрованда пухирчата			
B	A090	<i>Aquila clanga</i>	Підорлик великий		+	
B	A089	<i>Aquila pomarina</i>	Підорлик малий		+	
B	A029	<i>Ardea purpurea</i>	Чапля руда		+	
B	A222	<i>Asio flammeus</i>	Сова болотяна		+	
F	1130	<i>Aspius aspius</i>	Білизна звичайна			
A	1188	<i>Bombina bombina</i>	Кумка червоночерева		+	
B	A021	<i>Botaurus stellaris</i>	Бугай водяний		+	
B	A403	<i>Buteo rufinus</i>	Канюк степовий		+	
I	1078	<i>Callimorpha quadripunctaria</i>	Ведмедиця Гера		+	

Група	Код	Назва виду		0000385	0000254	0000567
B	A224	<i>Caprimulgus europaeus</i>	Дрімлюга звичайний		+	
B	A027	<i>Casmerodius albus</i>	Чепура велика		+	
M	1337	<i>Castor fiber</i>	Бобер		+	
I	4028	<i>Catopta thrips</i>	Червиця трипс		+	
I	1088	<i>Cerambyx cerdo</i>	Вусач дубовий великий західний		+	
B	A196	<i>Chlidonias hybridus</i>	Крячок білощокий		+	
B	A198	<i>Chlidonias leucopterus</i>	Крячок білокрилий		+	
B	A197	<i>Chlidonias niger</i>	Крячок чорний		+	
B	A030	<i>Ciconia nigra</i>	Лелека чорний		+	
B	A080	<i>Circaetus gallicus</i>	Зміїд блакитноногий		+	
B	A081	<i>Circus aeruginosus</i>	Лунь очеретяний		+	
B	A082	<i>Circus cyaneus</i>	Лунь польовий		+	
F	1149	<i>Cobitis taenia</i>	Щипавка звичайна		+	
B	A122	<i>Crex crex</i>	Деркач лучний		+	
B	A038	<i>Cygnus cygnus</i>	Лебідь-кликун		+	
B	A231	<i>Coracias garrulus</i>	Сиворакша євразійська			
B	A239	<i>Dendrocopos leucotos</i>	Дятел білоспинний		+	
B	A238	<i>Dendrocopos medius</i>	Дятел середній		+	
B	A429	<i>Dendrocopos syriacus</i>	Дятел сирійський		+	
B	A236	<i>Dryocopus martius</i>	Жовна чорна		+	
I	1081	<i>Dytiscus latissimus</i>	Плавунець широкий			
B	A026	<i>Egretta garzetta</i>	Чепура мала		+	
B	A379	<i>Emberiza hortulana</i>	Вівсянка садова			
R	1220	<i>Emys orbicularis</i>	Болотна черепаха європейська		+	
B	A511	<i>Falco cherrug</i>	Балабан		+	
B	A098	<i>Falco columbarius</i>	Підсоколик малий		+	
B	A103	<i>Falco peregrinus</i>	Сапсан		+	
B	A097	<i>Falco vespertinus</i>	Кібчик червононогий		+	
B	A321	<i>Ficedula albicollis</i>	Мухоловка білошия		+	
B	A320	<i>Ficedula parva</i>	Мухоловка мала		+	
B	A127	<i>Grus grus</i>	Журавель сирій		+	
F	1124	<i>Gobio albipinnatus</i>	Пічкур білоперий			
I	1082	<i>Graphoderus bilineatus</i>	Плавунець дволінійний			
B	A075	<i>Haliaeetus albicilla</i>	Орлан-білохвіст		+	
B	A092	<i>Hieraaetus pennatus</i>	Орел-карлик		+	
P	4097	<i>Iris aphylla</i> ssp. <i>hungarica</i>	Півники угорські		+	

Група	Код	Назва виду		0000385	0000254	0000567
B	A022	<i>Ixobrychus minutus</i>	Бугайчик звичайний		+	
P	1805	<i>Jurinea cyanooides</i>	Юринія волошкова		+	
B	A338	<i>Lanius collurio</i>	Сорокопуд терновий		+	
B	A339	<i>Lanius minor</i>	Сорокопуд чорнолобий		+	
P	1903	<i>Liparis loeselii</i>	Жировик Льозеля		+	
B	A177	<i>Larus minutus</i>	Мартин малий			
I	1042	<i>Leucorrhinia pectoralis</i>	Білоноська болотна			
I	1083	<i>Lucanus cervus</i>	Жук-олень		+	
B	A246	<i>Lullula arborea</i>	Жайворонок лісовий		+	
M	1355	<i>Lutra lutra</i>	Видра річкова			
B	A272	<i>Luscinia svecica</i>	Синьошийка		+	
I	1060	<i>Lycaena dispar</i>	Дукачик непарний		+	
B	A073	<i>Milvus migrans</i>	Шуліка чорний		+	
F	1145	<i>Misgurnus fossilis</i>	В'юн звичайний		+	
M	2633	<i>Mustela eversmanii</i>	Тхір степовий		+	
M	1356	<i>Mustela lutreola</i>	Норка європейська		+	
B	A023	<i>Nycticorax nycticorax</i>	Квак звичайний		+	
B	A094	<i>Pandion haliaetus</i>	Скопа		+	
B	A072	<i>Pernis apivorus</i>	Осоїд євразійський		+	
F	2522	<i>Pelecus cultratus</i>	Чехоня			
B	A234	<i>Picus canus</i>	Жовна сива		+	
B	A120	<i>Porzana parva</i>	Погонич малий			
B	A119	<i>Porzana porzana</i>	Погонич звичайний		+	
P	1477	<i>Pulsatilla patens</i>	Сон розкритий		+	
F	1134	<i>Rhodeus sericeus amarus</i>	Гірчак європейський		+	
M	2021	<i>Sicista subtilis</i>	Мишівка степова		+	
B	A195	<i>Sterna albifrons</i>	Крячок малий			
B	A193	<i>Sterna hirundo</i>	Крячок річковий		+	
B	A307	<i>Sylvia nisoria</i>	Кропив'янка рябогруда		+	
A	1166	<i>Triturus cristatus</i>	Тритон гребінчастий			
B	A166	<i>Tringa glareola</i>	Коловодник болотяний		+	
I	1032	<i>Unio crassus</i>	Перлівниця товста			

Група А – Земноводні, В – Птахи, F – Риби, I – Безхребетні, М – Ссавці, Р – Рослини, R – Рептилії.

3.2. Угрупування Зеленої книги

В результаті досліджень ділянок планової діяльності та прилеглих територій описано угруповання Зеленої книги (2020) (табл. 3.4).

Таблиця 3.4

Угруповання Зеленої книги

Назва рослинного угруповання (рослинної асоціації або рослинної формації)	Лісництво	Квартал, виділ	Зайнята площа, га
Угруповання звичайнодубових лісів із домінуванням у травостої барвінка малого <i>Querceta roboris</i> з домінуванням <i>Vinca minor</i>	Хлипнівське Катеринопільське		
Угруповання звичайнодубових лісів з домінуванням у травостої цибулі ведмежої (<i>Querceta roboris</i> з домінуванням <i>Allium ursinum</i>)	Вільховецьке		

В результаті досліджень було описано угруповання Зеленої книги, що займають незначні площі: Угруповання звичайнодубових лісів з домінуванням у травостої цибулі ведмежої - *Querceta roboris* з домінуванням *Allium ursinum*, Угруповання звичайнодубових лісів із домінуванням у травостої барвінка малого *Querceta roboris* з домінуванням *Vinca minor*.

У виявлених місцезнаходженнях проведено картографування раритетних угруповань та створено охоронні ділянки, де планова діяльність у відповідних виділах буде проводитися із врахуванням охоронних зон.

3.3. Раритетні види флори

Основу списку рідкісних видів природної флори Звенигородського надлісництва філії «Центральний лісовий офіс» ДП «Ліси України» (раніше Філія «Звенигородське лісове господарство») склали види, внесені в «Червону книгу України» та види, що є домінантами угруповань, внесених у «Зелену книгу України», до додатків: «Конвенції про збереження дикої фауни і флори та природних середовищ у Європі», «Конвенції про міжнародну торгівлю видами дикої фауни і флори, які перебувають під загрозою зникнення» та в інші міжнародні

списки рідкісних рослин, у «Перелік рідкісних і таких, що перебувають під загрозою зникнення, видів рослин на території Черкаської області» (табл.3.5).

Таблиця 3.5.

Види рослин, що занесені до Червоної книги України, регіональних „червоних” списків, додатків міжнародних конвенцій, Європейського Червоного списку видів тварин і рослин, що знаходяться під загрозою зникнення у світовому масштабі

Вид		Червона книга	Регіональний	Бернська	СІТЕС, додаток	Європ. червоний
Назва	Назва					
Гніздівка звичайна	<i>Neottia nidus-avis</i> (L.) Rich.	+			+	
Підсніжник білосніжний	<i>Galanthus nivalis</i> (L.)	+			+	
Коручка широколиста	<i>Epipactis helleborine</i> (L.) Crantz	+			+	
Цибуля ведмежа	<i>Allium ursinum</i> L.	+				
Наперстянка великоквіткова	<i>Digitalis grandiflora</i> Mill.		+			
Молодило руське	<i>Sempervivum ruthenicum</i> Schnittsp. & C.B.Lehm.		+			
Воронець колосистий	<i>Actaea spicata</i> L.		+			
Всього		4	3	0	3	0

Як видно в таблиці 3.5 у Червону книгу України внесено 4 види рослин (Гніздівка звичайна *Neottia nidus-avis* (L.) Rich., Підсніжник білосніжний *Galanthus nivalis* (L.), Коручка широколиста *Epipactis helleborine* (L.) Crantz, Цибуля ведмежа *Allium ursinum* L.).

3 види підлягають охороні згідно з додатком «Конвенції про міжнародну торгівлю видами дикої фауни і флори, які перебувають під загрозою зникнення» (Гніздівка звичайна *Neottia nidus-avis* (L.) Rich., Підсніжник білосніжний *Galanthus nivalis* (L.), Коручка широколиста *Epipactis helleborine* (L.) Crantz).

3 види є регіонально-рідкісними видами для флори Черкаської області (Наперстянка великоквіткова *Digitalis grandiflora* Mill., Молодило руське

Sempervivum ruthenicum Schnittsp. & C.V.Lehm., Воронець колосистий *Actaea spicata* L.).

Під час дослідження в межах планової діяльності та прилеглих територій Звенигородського надлісництва філії «Центральний лісовий офіс» ДП «Ліси України» (раніше Філія «Звенигородське лісове господарство») складено квартално-видільний перелік раритетних видів флори.

Ділянки із виявленими місцезростаннями раритетних видів, що знаходяться за межами природно-заповідних об'єктів рекомендовано не включати у планову діяльність, створивши колову охоронну зону радіусом 50 м. У разі, якщо біотоп займає меншу площу - в межах біотопу.

У виявлених місцезнаходженнях раритетних видів рекомендується проводити моніторинг за станом популяцій раритетних видів для уникнення негативного впливу на рідкісні види.

Розпочато створення охоронних зон із встановленням координат в місцезнаходженнях раритетних видів відповідно Постанови Кабінету Міністрів України від 12 травня 2023 р. № 499 «Порядок створення охоронних зон для збереження біорізноманіття у лісах» (табл. 3.6.).

Місцезростання раритетних видів флори

Лісництво	Квартал	Виділ	Площа, га	Вік	ТЛУ	Склад	Рідкісний вид	Координати Охоронна зона 50 м
Хлипнівське					С2ГД	10Дз+Сз+Гз	Наперстянка великоквіткова <i>Digitalis grandiflora</i>	
					С2ГД	6Дз3Лпд1Гз	Барвінок малий <i>Vinca minor</i>	
Хлипнівське					В2ДС	10Сз+Дз	Молодило руське <i>Sempervivum ruthenicum</i>	
Хлипнівське					С2ГД	3Дз4Лпд3Гз+Яз+КЛГ	Цибуля ведмежа <i>Allium ursinum</i>	
Хлипнівське					С2ГД С	10Дз+Гз+Сз	Гніздівка звичайна <i>Neottia nidus-avis</i>	
Катеринопільське					С2ГД	7Дз3Сз	Наперстянка великоквіткова <i>Digitalis grandiflora</i>	
Пехівське					Д2ГД	5Лпд3Дз2Гз+КЛГ	Цибуля ведмежа <i>Allium ursinum</i>	

Лісництво	Квартал	Виділ	Площа, га	Вік	ТЛУ	Склад	Рідкісний вид	Координати Охоронна зона 50 м
Пехівське					Д2ГД	8Дз1Клг1Гз+Лпд	Наперстянка великоквіткова <i>Digitalis grandiflora</i>	
Пехівське					Д2ГД	7Дз3Яз+Лпд+Клг	Воронець колосистий <i>Actaea spicata</i>	
Вільхівецьке					Д2ГД	5Яз2Лпд2Гз1Дз+Клг	Цибуля ведмежа <i>Allium ursinum</i>	
Вільхівецьке					Д2ГД	7Дз2Яз1Клг+Гз+Лпд	Цибуля ведмежа <i>Allium ursinum</i>	
Вільхівецьке					Д2ГД	5Дз2Яз2Лпд1Гз+Клг	Цибуля ведмежа <i>Allium ursinum</i>	
Вільхівецьке					Д2ГД	6Дз3Яз1Гз+Лпд+Ос	Підсніжник білосніжний <i>Galanthus nivalis</i>	
Шполянське					Д2ГД	8Яз1Лпд1Дз+Клг+Брс	Коручка широколиста <i>Epipactis helleborine</i>	
					Д2ГД	7Дз2Гз1Лпд+Клг	Коручка широколиста <i>Epipactis helleborine</i>	
					Д2ГД	7Дз2Гз1Лпд+Брс	Коручка широколиста <i>Epipactis helleborine</i>	

Лісництво	Квартал	Виділ	Площа, га	Вік	ТЛУ	Склад	Рідкісний вид	Координати Охоронна зона 50 м
Козачанське					Д2ГД	4Дз3Яз2КлГ1Гз+Лпд	Коручка широколиста <i>Eupactis helleborine</i>	

* - *вперше виявлені місцезростання раритетних видів в межах надлісництва*

3.4. Раритетні види фауни

Характеристика рідкісних видів фауни на території Звенигородського надлісництва філії «Центральний лісовий офіс» ДП «Ліси України» (раніше Філія «Звенигородське лісове господарство») за даними надлісництва та відмічених під час дослідження наведено в таблиці 3.6.

Таблиця 3.6.

Перелік видів тварин, що охороняються, в регіоні

Назва виду наукова	Назва виду звичайна	Червона книга України,	Бернська конвенція, додаток	Вашингтонська конвенція, додаток	Бонська конвенція, додаток	AEWA	EUROBATS	Європ. Червоний список,	Червона книга МСОП (IUSN)
КОМАХИ									
Parnassius mnemosyne	Мнемозина	Вр	2						
ПЛАЗУНИ									
Lacerta viridis	Ящірка зелена	Вр							
ПТАХИ									
Buteo buteo	Канюк звичайний		2	2	1,2				
Dendrocopos major	Дятел звичайний		2						
Dendrocopos minor	Дятел малий		2						
Cuculus canorus	Зозуля звичайна		3						
Erithacus rubecula (L.)	Вільшанка		2		2				
Зяблик	Fringilla coelebs		3						
Повзик	Sitta europaea L.		2						
ССАВЦІ									
Lepus europaeus	Засць сирій		3						
Sciurus vulgaris	Вивірка звичайна		3						

Знахідки рідкісних видів тварин на території Звенигородського надлісництва філії «Центральний лісовий офіс» ДП «Ліси України» (раніше Філія «Звенигородське лісове господарство»), відмічені під час дослідження наведено в таблиці 3.7.

Знахідки рідкісних видів тварин

Місце знаходження (лісництво)	Назва виду	Назва виду	Місце знаходження (квартал/виділ)
Козачанське	Cuculus canorus	Зозуля звичайна	
	Sitta europaea L.	Повзик	
	Lepus europaeus	Заєць сірий	
	Dendrocopos minor	Дятел малий	
Хлипнівське	Buteo buteo	Канюк звичайний	
	Cuculus canorus	Зозуля звичайна	
Катеринопільське	Fringilla coelebs	Зяблик	
Пехівське			
	Dendrocopos major	Дятел звичайний	
Вільховецьке	Fringilla coelebs	Зяблик	
	Dendrocopos major	Дятел звичайний	
	Erithacus rubecula	Вільшанка	
	Sitta europaea L.	Повзик	
Шполянське	Erithacus rubecula	Вільшанка	
	Dendrocopos major	Дятел звичайний	

Отже, під час польових досліджень в межах Звенигородського надлісництва філії «Центральний лісовий офіс» ДП «Ліси України» (раніше Філія «Звенигородське лісове господарство») виявлено рідкісні види фауни: *Buteo buteo* Канюк звичайний, *Dendrocopos major* Дятел звичайний, *Dendrocopos minor* Дятел малий, *Cuculus canorus* Зозуля звичайна, *Erithacus rubecula* (L.) Вільшанка, Зяблик *Fringilla coelebs*, Повзик *Sitta europaea* L., *Lepus europaeus* Заєць сірий.

В межах планової діяльності місць гніздування та масового розмноження раритетних видів фауни не виявлено.

4. Моніторинг раритетних видів на території планової діяльності

Дослідження проведені за маршрутними шляхами, що включають об'єкти ПЗФ та ділянки чергової лісосіки, зазначеними на планово-картографічних матеріалах.

У ході складання маршрутних шляхів було проаналізовано таксаційні матеріали, з метою деталізації складу, структури, віку деревостанів, для побудови найбільш доцільних та оптимізованих шляхів обстеження. Детальні дослідження рослинного світу здійснено на облікових площадках.

На планово-картографічному матеріалі зазначено об'єкти планованої діяльності, раритетні види і угруповання та об'єкти природно-заповідного фонду (ПЗФ) (Додаток А).

Дослідження суміжних ділянок, які примикають до планованої діяльності проведено по контуру відводів деревостанів. По контуру ділянок планової діяльності здійснено дослідження ділянок на відстані 100 метрів.

Дані щодо локалізації ділянок планованої діяльності, де запроектовано рубки головного користування наведені у таблиці 5.1, 5.2, 5.3, Додатках Б.

Всі передбачені ділянки лісосіки розташовані за межами природно-заповідних об'єктів, під час дослідження на них не виявлено раритетних видів та угруповань.

Під час дослідження обстежено територію планової діяльності кожного лісництва, включаючи ділянки рубок головного користування станом на 2025-2026 роки, та об'єкти природно-заповідного фонду.

Для кожного лісництва складено карти поширення раритетних видів та угруповань.

4.1 Катеринопільське лісництво

Об'єкт Смарагдової мережі UA 0000385 Басейн р. Гірський Тікич площею 61757,34 га включає територію Катеринопільського (кв 54-64, 92-93) лісництва.

В межах лісництва створено об'єкти природно-заповідного фонду, виявлено угруповання Смарагдової мережі, види Червоної книги, угруповання Зеленої книги (Додаток А, табл. 4.1).

Раритетні види та угруповання

<i>Об'єкти природно-заповідного фонду</i>					
Найменування об'єктів природно-заповідного фонду і підстави для їх виділення	За даними охоронних зобов'язань		За даними лісовпорядкування		Примітки (причини змін площі чи літерації)
	площа, га	місцезнаходження	Площа, га	Місцезнаходження	
Заказники місцевого значення					
«Кайтанівський» Рішення ОВК від 12.01.1982 р. № 12					Номер виділу змінено при проведенні базового лісовпорядкування 2013 року
Природні оселища (біотопи) Бернської Конвенції (Додаток I Резолюції 4 (1996) Бернської Конвенції)					
	Оселища	Рослинні угруповання	Лісництво	Місцезнаходження	Площа, га
E2.2	Рівнинні та низькогірні сінокосні луки	Arrhenatherion elatioris, Calthion palustris, Cynosurion cristati, Deschampsion cespitosae, Molinion caeruleae	Катеринопільське Катеринопільське		
E3.4	Мокрі або вологі евтрофні і мезотрофні луки	Calthion palustris, Deschampsion cespitosae, Molinion caeruleae, Arrhenatherion elatioris, Filipendulion ulmariae.	Катеринопільське Катеринопільське		
G1 Широколистяні листопадні ліси					
G1.7	Термофільні листопадні ліси	Aceri tatarici-Quercion, Agrostio-Quercion petraeae, Jasmino-Juniperion	Катеринопільське Катеринопільське Катеринопільське		

		excelsae, Quercion pubescenti-petraeae.				
G3 .42 32	Сарматські ліси степової зони з Pinus sylvestris	Festuco-Pinion sylvestris		Катеринопільське Катеринопільське Катеринопільське Катеринопільське		
Угрупування Зеленої книги						
Назва рослинного угруповання (рослинної асоціації або рослинної формації)			Лісництво		Квартал, виділ	Зайнята площа, га
Угрупування звичайнодубових лісів із домінуванням у травостої барвінка малого Querceta roboris з домінуванням Vinca minor			Катеринопільське			
Місцезростання раритетних видів флори						
лісництво	Квартал	Виділ	Площа, га	Вік	ТЛУ	Склад
						Рідкісний вид
Катерино пільське					С2ГД	7Дз3Сз
						Наперстянка великоквіткова <i>Digitalis grandiflora</i>

4.2. Козачанське лісництво

Об'єкти Смарагдової мережі не включають територію лісництва.

В межах лісництва відсутні об'єкти природно-заповідного фонду, виявлено види Червоної книги, угруповання Смарагдової мережі, на час дослідження не виявлено угруповання Зеленої книги (Додаток А, табл. 4.2).

Таблиця 4.2

Раритетні види та угруповання

**Природні оселища (біотопи) Бернської Конвенції
(Додаток I Резолюції 4 (1996) Бернської Конвенції)**

	Оселища	Рослинні угруповання	Лісництво	Місцезнаходження	Площа, га		
E2.2	Рівнинні та низькогірні сінокосні луки	Arrhenatherion elatioris, Calthion palustris, Cynosurion cristati, Deschampsion cespitosae, Molinion caeruleae	Козачанське Козачанське Козачанське Козачанське				
E3.4	Мокрі або вологі евтрофні і мезотрофні луки	Calthion palustris, Deschampsion cespitosae, Molinion caeruleae, Arrhenatherion elatioris, Filipendulion ulmariae.	Козачанське				
G1 Широколистяні листопадні ліси							
G1.1 1	Прирічкові вербові ліси	Salicetea purpureae, Salicion albae	Козачанське Козачанське				
G1.A 1	Дубово-ясенево-грабові ліси на евтрофних і мезотрофних ґрунтах	Carpinion betuli.	Козачанське				
G1.7	Термофільні листопадні ліси	Aceri tatarici-Quercion, Agrostio-Quercion petraeae, Jasmino-Juniperion excelsae, Quercion pubescenti-petraeae.	Козачанське				
Місцезростання раритетних видів флори							
лісництво	Квартал	Виділ	Площа, га	Вік	ТЛУ	Склад	Рідкісний вид

Козачанське					Д2ГД	4Дз3Яз2КлГ1Гз+Л пд	Коручка широколиста <i>Epipactis helleborine</i>
-------------	--	--	--	--	------	-----------------------	---

4.3. Вільховецьке лісництво

Об'єкти Смарагдової мережі не включають територію лісництва.

В межах лісництва створено об'єкти природно-заповідного фонду, виявлено угруповання Смарагдової мережі, види Червоної книги, угруповання Зеленої книги (Додаток А, табл. 4.3).

Таблиця 4.3

Раритетні види та угруповання

Об'єкти природно-заповідного фонду					
Найменування об'єктів природно-заповідного фонду і підстави для їх виділення	За даними охоронних зобов'язань		За даними лісовпорядкування		Примітки (причини змін площі чи літерації)
	площа, га	місцезнаходження	Площа, га	Місцезнаходження	
«Приворотський» Рішення ОВК від 28.11.1979 р. № 597					
«Віковий дуб» Рішення ОВК від 21.11.1984 р. № 354					Відповідно до Інструкції з лісовпорядкування, площа таксаційного виділу не може бути меншою 0,1 га
Богданів дуб Рішення ЧОДА № 8-31/VIII від 10.09.2021 р.					
Чижів дуб Рішення ЧОДА № 8-31/VIII від 10.09.2021 р.					
Ольжині дуби Рішення ЧОДА № 8-31/VIII від 10.09.2021 р.					

Природні оселища (біотопи) Бернської Конвенції							
(Додаток I Резолюції 4 (1996) Бернської Конвенції)							
	Оселища	Рослинні угруповання	Лісництво	Місцезнаходження	Площа, га		
E2.2	Рівнинні та низькогірні сінокосні луки	Arrhenatherion elatioris, Calthion palustris, Cynosurion cristati, Deschampsion cespitosae, Molinion caeruleae	Вільхівецьке				
G1 Широколистяні листопадні ліси							
G1.11	Прирічкові вербові ліси	Salicetea purpureae, Salicion albae	Вільхівецьке				
G1.A1	Дубово-ясеневі грабові ліси на евтрофних і мезотрофних ґрунтах	Carpinion betuli.	Вільхівецьке Вільхівецьке				
Угруповання Зеленої книги							
Назва рослинного угруповання (рослинної асоціації або рослинної формації)			Лісництво	Квартал, виділ	Зайнята площа, га		
Угруповання звичайнодубових лісів з домінуванням у травостойці цибулі ведмежої (<i>Querceta roboris</i> з домінуванням <i>Allium ursinum</i>)			Вільхівецьке				
Місцезростання раритетних видів флори							
Лісництво	Квартал	Виділ	Площа, га	Вік	ТЛУ	Склад	Рідкісний вид
Вільхівецьке					Д2ГД	5Яз2Лпд2Гз1Дз+Клг	Цибуля ведмежа <i>Allium ursinum</i>

Вільхівецьке					Д2ГД	7Дз2Яз1Клг+Гз+Лпд	Цибуля ведмежа <i>Allium ursinum</i>
Вільхівецьке					Д2ГД	5Дз2Яз2Лпд1Гз+Клг	Цибуля ведмежа <i>Allium ursinum</i>
Вільхівецьке					Д2ГД	6Дз3Яз1Гз+Лпд+Ос	Підсніжник білосніжний <i>Galanthus nivalis</i>

4.4. Пехівське лісництво

Об'єкт Смарагдової мережі UA 0000385 Басейн р. Гірський Тікич площею 61757,34 га включає територію Пехівського (кв 21-77) лісництва.

В межах лісництва створено об'єкти природно-заповідного фонду, виявлено угруповання Смарагдової мережі, види Червоної книги, на час дослідження не виявлено угруповання Зеленої книги (Додаток А, табл. 4.4).

Таблиця 4.4

Раритетні види та угруповання

Об'єкти природно-заповідного фонду					
Найменування об'єктів природно-заповідного фонду і підстави для їх виділення	За даними охоронних зобов'язань		За даними лісовпорядкування		Примітки (причини змін площі чи літерації)
	площа, га	місцезнаходження	Площа, га	Місцезнаходження	
«Пехівський» Рішення ОВК від 12.01.1982 р. № 12					
Природні оселища (біотопи) Бернської Конвенції (Додаток I Резолюції 4 (1996) Бернської Конвенції)					
	Оселища	Рослинні угруповання	Лісництво	Місцезнаходження	Площа, га

E3.4	Мокрі або вологі евтрофні і мезотрофні луки	<i>Calthion palustris</i> , <i>Deschampsion cespitosae</i> , <i>Molinion caeruleae</i> , <i>Arrhenatherion elatioris</i> , <i>Filipendulion ulmariae</i> .	Пехівське Пехівське				
Місцезростання раритетних видів флори							
Лісництво	Квартал	Виділ	Площа, га	Вік	ТЛУ	Склад	Рідкісний вид
Пехівське					Д2ГД	5Лпд3Дз2Гз+Клг	Цибуля ведмежа <i>Allium ursinum</i>
Пехівське					Д2ГД	8Дз1Клг1Гз+Лпд	Наперстянка великоквіткова <i>Digitalis grandiflora</i>
Пехівське					Д2ГД	7Дз3Яз+Лпд+Клг	Воронець колосистий <i>Actaea spicata</i>

4.5. Шполянське лісництво

Об'єкти Смарагдової мережі не включають територію лісництва.

В межах лісництва створено об'єкти природно-заповідного фонду, виявлено види Червоної книги, угруповання Смарагдової мережі, на час дослідження не виявлено угруповання Зеленої книги (Додаток А, табл. 4.5).

Таблиця 4.5

Раритетні види та угруповання

Об'єкти природно-заповідного фонду					
Найменування об'єктів природно-заповідного фонду і підстави для їх виділення	За даними охоронних зобов'язань		За даними лісовпорядкування		Примітки (причини змін площі чи літерації)
	площа, га	місцезнаходження	Площа, га	Місцезнаходження	
«Віковий дуб» Рішення ОВК від 21.11.1984 р.					Відповідно до Інструкції з лісовпорядкування,

№ 354					площа таксаційного виділу не може бути меншею 0,1 га
«Віковий дуб» Рішення ОВК від 21.11.1984 р. № 354					Номер виділу змінено при проведенні базового лісовпорядкування 2013 року
«Дерево бука» Рішення ОВК від 21.11.1984 року № 354					Номер виділу змінено при проведенні базового лісовпорядкування 2013 року. Відповідно до Інструкції з лісовпорядкування, площа таксаційного виділу не може бути меншою 0,1 га
«Даріївське» Рішення ОВК № 288 від 13.05.1976 р.					
«Плоско-Зуєве» Рішення ОВК № 288 від 13.05.1976 р.					

Природні оселища (біотопи) Бернської Конвенції

(Додаток I Резолюції 4 (1996) Бернської Конвенції)

	Оселища	Рослинні угруповання	Лісництво	Місцезнаходження	Площа, га
E2.2	Рівнинні та низькогірні сінокосні луки	Arrhenatherion elatioris, Calthion palustris, Cynosurion cristati, Deschampsion cespitosae, Molinion caeruleae	Шполянське		
G1.1 1	Прирічкові вербові ліси	Salicetea purpureae, Salicion albae	Шполянське Шполянське Шполянське		

G1.A 1	Дубово-ясенево-грабові ліси на евтрофних і мезотрофних ґрунтах	Carpinion betuli.	Шполянське Шполянське Шполянське		
G1.7	Термофільні листопадні ліси	Aceri tatarici-Quercion, Agrostio-Quercion petraeae, Jasmino-Juniperion excelsae, Quercion pubescenti-petraeae.	Шполянське Шполянське		

Місцезростання раритетних видів флори

Лісництво	Квартал	Виділ	Площа, га	Вік	ТЛУ	Склад	Рідкісний вид
Шполянське					Д2ГД	8Яз1Лпд1Дз+Клг +Брс	Коручка широколиста <i>Epiractis helleborine</i>
					Д2ГД	7Дз2Гз1Лпд+Клг	Коручка широколиста <i>Epiractis helleborine</i>
					Д2ГД	7Дз2Гз1Лпд+Брс	Коручка широколиста <i>Epiractis helleborine</i>

4.6. Хлипнівське лісництво

Об'єкти Смарагдової мережі не включають територію лісництва.

В межах лісництва створено об'єкти природно-заповідного фонду, виявлено угруповання Смарагдової мережі, види Червоної книги, угруповання Зеленої книги (Додаток А, табл. 4.6).

Таблиця 4.6

Раритетні види та угруповання

Об'єкти природно-заповідного фонду			
Найменування об'єктів	За даними охоронних зобов'язань	За даними лісовпорядкування	Примітки

природно-заповідного фонду і підстави для їх виділення	площа, га	Місцезнаходження	Площа, га	Місцезнаходження	(причини змін площі чи літерації)
«Бучинівський» Рішення ОВК від 28.11.1979 р. № 597					
«Губський» Рішення ОВК від 28.11.1979 р. № 597					
«Хлипнівський» Рішення ОВК від 12.01.1982 р. № 12					
«Вікові дерева бука і каштана» Рішення ОВК від 21.11.1984 року № 354					

**Природні оселища (біотопи) Бернської Конвенції
(Додаток I Резолюції 4 (1996) Бернської Конвенції)**

	Оселища	Рослинні угруповання	Лісицтво	Місцезнаходження	Площа, га
E2 .2	Рівнинні та низькогірні сінокосні луки	Arrhenatherion elatioris, Calthion palustris, Cynosurion cristati, Deschampsion cespitosae, Molinion caeruleae	Хлипнівське Хлипнівське Хлипнівське		
E3 .4	Мокрі або вологі евтрофні і мезотрофні луки	Calthion palustris, Deschampsion cespitosae, Molinion caeruleae, Arrhenatherion elatioris, Filipendulion ulmariae.	Хлипнівське		
G1 Широколистяні листопадні ліси					
G1 .11	Прирічкові вербові ліси	Salicetea purpureae, Salicion albae	Хлипнівське		

G1 .А 1	Дубово-ясеневограбові ліси на евтрофних і мезотрофних ґрунтах	Carpinion betuli.	Хлипнівське Хлипнівське Хлипнівське Хлипнівське		
G1 .7	Термофільні і листопадні ліси	Aceri tatarici-Quercion, Agrostio-Quercion petraeae, Jasmino-Juniperion excelsae, Quercion pubescenti-petraeae.	Хлипнівське Хлипнівське Хлипнівське		
G3 .42 32	Сарматські ліси степової зони з Pinus sylvestris	Festuco-Pinion sylvestris	Хлипнівське Хлипнівське Хлипнівське Хлипнівське Хлипнівське		

Угрупування Зеленої книги

Назва рослинного угруповання (рослинної асоціації або рослинної формації)	Лісництво	Квартал, виділ	Зайнята площа, га
Угрупування звичайнодубових лісів із домінуванням у травостой барвінка малого Querceta roboris з домінуванням Vinca minor	Хлипнівське		

Місцезростання раритетних видів флори

Лісництво	Квартал	Виділ	Площа, га	Вік	ТЛУ	Склад	Рідкісний вид
Хлипнівське					С2ГД	10Дз+Сз+Гз	Наперстянка великоквіткова <i>Digitalis grandiflora</i>
Хлипнівське					В2ДС	10Сз+Дз	Молодило руське <i>Sempervivum ruthenicum</i>

Хлипнівське					С2ГД	3Дз4Лпд3Гз+Яз+ КлГ	Цибуля ведмежа <i>Allium ursinum</i>
Хлипнівське					С2ГД С	10Дз+Гз+Сз	Гніздівка звичайна <i>Neottia nidus-avis</i>
Хлипнівське					С2ГД	6Дз3Лпд1Гз	Барвінок малий <i>Vinca minor</i>

5. Характеристика планової діяльності

Польовими дослідженнями охоплено ділянки, що заплановані для проведення рубок головного користування на 2025-2026 роки, суцільних санітарних рубок (табл.5.1, 5.2).

Дослідження суміжних ділянок, які примикають до планованої діяльності проведено по контуру відводів деревостанів. По контуру ділянок здійснено дослідження ділянок на відстані 100 метрів.

Усього по підприємству на 2025 рік в рубки головного користування було відведено 57 ділянки площею 119.7 га.

Інформація про наявність раритетних видів флори і фауни, угруповань Зеленої книги, природних оселищ Бернської Конвенції на відведених ділянках наведена в таблиці 5.1.

Таблиця 5.1.

Відомість рубок головного користування на 2025 рік

Лісництво	Квар Тал	Виділ	Підви діл	Площа	Госп секція	Раритетні види та угруповання
Пехівське	30	3		3	Дз	Відсутні
	67	2		1,5	Дз	-/-
	71	5		3,1	Яз	-/-
	77	2	2	2,9	Дз	-/-
				10,5		
Козачанське	4	2		3,3	Дз	-/-
	12	9	1	3,2	Дз	-/-
	45	4	1	1,7	Дз	-/-
	49	4	2	2,2	Дз	-/-
	50	10	2	1,6	Дз	-/-
	58	8	1	1,6	Дз	-/-
	68	4		2,5	Дз	-/-
	68	1	2	2,4	Дз	-/-
	65	6		1,8	Дз	-/-
	63	4	2	2,1	Дз	-/-
			22,4			
Шполянське	2	6	1	3	Дз	-/-
	14	2	1	2,7	Дз	-/-
	27	1	1	2,6	Дз	-/-
	35	1	1	3,5	Дз	-/-
	60	4	2	2,6	Дз	-/-

Лісництво	Квар Тал	Виділ	Підви діл	Площа	Госп секція	Раритетні види та угруповання
	62	1		4,3	Дз	-//-
	70	2		1,6	Дз	-//-
	84	6		2,1	Яз	-//-
	89	1	1	2,3	Дз	-//-
	101	11	1	3	Дз	-//-
	121	1	4	2,3	Яз	-//-
	135	5		1,8	Дз	-//-
	122	1	2	4,6	Яз	-//-
	33	5	1	2	Дз	-//-
				38,4		
Хлипнівське	6	6	1	1,1	Яз	-//-
	15	2	2	1,9	Яз	-//-
	18	6		2,9	Яз	-//-
	20	3	1	1,8	Яз	-//-
	35	4	1	2,3	Дз	-//-
	37	1	1	2,6	Яз	-//-
	67	4	6	2,7	Сз	-//-
	84	1	4	3	Дз	-//-
	74	7		1,9	Дз	-//-
	111	3	2	2,7	Дз	-//-
				17,9		
Катеринопільське	38	3	6	1,1	Сз	-//-
	42	2	3	1,2	Дз	-//-
	45	2	2	1,7	Дз	-//-
	84	1	4	4,4	Дз	-//-
	84	1	5	1,9	Дз	-//-
	85	4	1	1,2	Дз	-//-
	2	8		0,7	Дз	-//-
	3	5	1	2,8	Дз	-//-
	4	7		1,8	Дз	-//-
				16,8		
Вільховецьке	6	1	4	2,8	Яз	-//-
	18	8	1	1,3	Яз	-//-
	70	5		0,1	Дз	-//-
	71	3		1,2	Дз	-//-
	45	5	1	2,1	Дз	-//-
	48	2	4	2,3	Яз	-//-
	79	4		1,5	Дз	-//-
	100	2		1,7	Дз	-//-
	86	4		0,3	Дз	-//-
	47	6	1	0,4	Дз	-//-

Лісництво	Квар Тал	Виділ	Підви діл	Площа	Госп секція	Раритетні види та угруповання
				13,7		-//-
Всього				119.7		

Попередній аналіз даних обстеження показує, що на 57 ділянках планованої діяльності площею 119.7 га (відведених під рубки головного користування на 2025 рік) на час обстежень не зареєстровані місцезнаходження раритетних видів та угруповань.

Усього по підприємству на 2026 рік рубки головного користування відведені на 63 ділянки площею 112,1 га.

Інформація про наявність раритетних видів флори і фауни, угруповань Зеленої книги, природних оселищ Бернської Конвенції на відведених ділянках наведена в таблиці 5.3.

Таблиця 5.3.

Відомість рубок головного користування на 2026 рік

Лісництво	Квар Тал	Виділ	Підви діл	Площа	Госп секція	Раритетні види та угруповання
Козачанське	3	1	1	3,5	Дз	Відсутні
	7	10		1	Дз	-//-
	8	3		3,9	Дз	-//-
	49	4	3	2	Дз	-//-
	50	10	3	3,2	Дз	-//-
	51	6		0,2	Дз	-//-
	57	10	2	3,7	Дз	-//-
	58	9	1	2,4	Дз	-//-
	67	2	1	4,9	Дз	-//-
	70	1		2,5	Дз	-//-
	103	5		0,5	Яз	-//-
	109	6		1,1	Яз	-//-
				28.9		
Хлипнівське	1	3	1	3,2	Яз	-//-
	2	9		0,8	Яз	-//-
	6	2	1	1,5	Яз	-//-
	15	2	3	1,8	Яз	-//-
	30	1		2,2	Яз	-//-
	32	2	1	2,6	Дз	-//-
	60	3	5	1,8	Яз	-//-
	68	6	2	2,9	Сз	-//-

Лісництво	Квар Тал	Виділ	Підви діл	Площа	Госп секція	Раритетні види та угруповання
	111	3	3	2,3	Дз	-//-
	113	4	4	2	Дз	-//-
	129	16		2,2	Яз	-//-
				23.3		
Катеринопільське	49	1		3,1	Дз	-//-
	63	5		0,9	Дз	-//-
	84	1	6	1,9	Дз	-//-
	85	4	2	2	Дз	-//-
	114	1	3	1,2	Гз	-//-
				9.1		
Пехівське	24	1		1	Дз	-//-
	28	3		1,5	Дз	-//-
	66	1	4	3,2	Дз	-//-
	71	1		0,3	Яз	-//-
	72	6		2,2	Яз	-//-
	77	2	3	2,3	Дз	-//-
				10.5		
Вільхівецьке	6	1	5	2,5	Яз	-//-
	47	6	2	1,8	Дз	-//-
	70	6	1	2,6	Яз	-//-
	82	4		2,9	Яз	-//-
	96	4		0,6	Дз	-//-
	74	7	1	2,9	Яз	-//-
	103	3		1,7	Дз	-//-
	107	2	1	3,1	Дз	-//-
	124	10		2	Яз	-//-
				20.1		
Шполянське	3	2	2	0,6	Дз	-//-
	12	1	1	0,6	Дз	-//-
	14	2	2	2,8	Дз	-//-
	27	1	2	2	Дз	-//-
	34	6	2	4,4	Яз	-//-
	68	7	1	1,7	Дз	-//-
	87	1	1	2,3	Дз	-//-
	89	1	2	2,4	Дз	-//-
	92	3		0,9	Яз	-//-
	121	2	1	2,5	Дз	-//-
				20.2		
Всього				112.1		

Попередній аналіз даних обстеження показує, що на 63 ділянках планованої діяльності площею 112,1 га (відведених під рубки головного користування на 2026 рік) на час обстежень не зареєстровані місцезнаходження раритетних видів та угруповань.

Планована діяльність, яка включає заходи із поліпшення санітарного стану лісів у межах лісового фонду передбачає переважно проведення санітарних рубок. Санітарні рубки зосереджені переважно у насадженнях сосни звичайної, яка характеризується незадовільним станом, пошкодженням стовбуровими шкідниками та висиханням, низовими пожежами.

Моніторинг за деревоживучими комахами на місці провадження планованої діяльності здійснюється шляхом обстеження територій та оглядом і контролем територій, на яких спостерігається висихання деревини в результаті хвороб лісу або життєдіяльності шкідників.

Зрубані ділянки будуть заліснені у відповідності до вимог правил лісовідновлення в лісах України.

6. Інформація з метою проведення ідентифікації належності лісових територій до пралісів, квазіпралісів і природних лісів

За результатами аналізу відповідності показників ідентифікованих ділянок до критеріїв пралісів, квазіпралісів та природних лісів згідно матеріалів лісовпорядкування у Звенигородському надлісництві філії «Центральний лісовий офіс» ДП «Ліси України» (раніше Філія «Звенигородське лісове господарство») природних лісів, пралісів та квазіпралісів не виявлено.

За результатами дослідження ВО «Укрдержліспроект» з'ясовано, що на ділянках, які формують кластери по 20 га і більше проводилися в минулому господарські заходи, а решта ділянок не формують кластери необхідної площі.

В межах Звенигородського надлісництва філії «Центральний лісовий офіс» ДП «Ліси України» (раніше Філія «Звенигородське лісове господарство») виявлено деревостани площею 505,9 га у віці старше 120 років (табл.6.1.).

Таблиця 6.1

Деревостани віком старше 120 років (рік таксації 2013).

Лісництво	квартал	Виділ підвиділ	площа виділу (підвиділу)	головна порода	тип лісу	Склад насаджень	Вік
Катеринопільське	2	19	5,4	Дз	С2ГД	5Дз3Гз2Лпд+Клп	140
Катеринопільське	4	5	4,7	Дз	С2ГД	8Дз2Гз+Лпд	140
Катеринопільське	8	1	0,9	Дз	С2ГД	7Дз3Гз+Лпд	130
Катеринопільське	78	4	2,7	Дз	Д2ГД	7Дз1Клг1Брс1Яз	135
Катеринопільське	92	2	2,8	Дз	Д2ГД	8Дз2Яз+Клг	120
Катеринопільське	92	3	5	Дз	Д2ГД	7Дз2Гз1Яз+Клг	120
Катеринопільське	93	13	6,2	Дз	Д2ГД	6Дз2Яз1Брс1Клг	130
Катеринопільське	115	8	3,1	Дз	Д2ГД	4Дз4Гз1Клг1Лпд	130
Козачанське	16	9	0,9	Скр	Д2ГД	8Скр1Клг1Гз+Брс+Лпд	121
Козачанське	34	1	0,5	Дз	Д2ГД	5Дз4Яз1Лпд+Гз	120
Козачанське	70	1	2,5	Дз	Д2ГД	8Дз2Гз+Яз	120
Козачанське	72	1	2,5	Дз	Д2ГД	9Дз1Гз+Яз	120
Козачанське	74	7	0,9	Дз	Д2ГД	10Дз	120
Козачанське	74	10	0,3	Дз	Д2ГД	10Дз	120
Козачанське	95	8	0,4	Дз	Д2ГД	4Дз4Яз1Брс1Сз+Акб	120

Лісництво	квартал	Виділ підвиділ	площа виділу (підвиділу)	головна порода	тип лісу	Склад насаджень	Вік
Козачанське	114	8	1	Дз	ДЗГД	5Дз5Лпд+Кля+Клг	120
Вільховецьке	1	9	1,5	Дз	Д2ГД	8Дз2Яз+Гз+Брс+Лпд	120
Вільховецьке	2	4	0,3	Дз	Д2ГД	10Дз+Яз+Гз	120
Вільховецьке	5	5	2,3	Дз	Д2ГД	9Дз1Лпд+Яз+Гз+Клг	120
Вільховецьке	7	2	0,7	Дз	Д2ГД	9Дз1Яз+Гз	120
Вільховецьке	7	3	0,6	Дз	Д2ГД	9Дз1Яз+Гз+Клг	120
Вільховецьке	8	4	0,6	Дз	Д2ГД	9Дз1Гз+Лпд	120
Вільховецьке	14	2	2,2	Дз	Д2ГД	9Дз1Яз+Клг+Гз	120
Вільховецьке	15	2	0,8	Дз	Д2ГД	9Дз1Яз+Лпд+Гз	120
Вільховецьке	16	2	2,6	Дз	Д2ГД	8Дз2Яз+Гз	120
Вільховецьке	24	4	1	Дз	Д2ГД	9Дз1Яз+Гз+Клг	120
Вільховецьке	25	1	6,1	Дз	Д2ГД	5Дз2Яз2Гз1Лпд+Клг	120
Вільховецьке	95	4	0,5	Дз	ДЗГД	9Дз1Гз	130
Вільховецьке	96	4	0,7	Дз	Д2ГД	9Дз1Гз	130
Вільховецьке	99	1	0,5	Дз	ДЗГД	8Дз2Гз+Лпд+Яз	130
Вільховецьке	101	8	6,2	Дз	Д2ГД	7Дз3Яз+Клг+Гз	130
Вільховецьке	103	1	1,7	Дз	ДЗГД	8Дз1Яз1Гз+Лпд	130
Вільховецьке	103	3	1,9	Дз	ДЗГД	8Дз1Яз1Гз	125
Вільховецьке	134	2	3,2	Дз	Д2ГД	8Дз1Гз1Лпд	145
Пехівське	23	1	1,4	Дз	Д2ГД	8Дз2Яз+Гз+Клг	135
Пехівське	23	7	3,7	Дз	Д2ГД	9Дз1Гз	125
Пехівське	25	1	2,1	Дз	Д2ГД	6Дз3Гз1Клг	140
Пехівське	27	10	2,6	Дз	Д2ГД	4Дз2Гз2Клг2Лпд	120
Пехівське	28	3	1,9	Дз	Д2ГД	9Дз1Клп+Гз	120
Пехівське	29	3	14,2	Дз	Д2ГД	9Дз1Клг+Гз	130
Пехівське	31	4	16	Дз	Д2ГД	10Дз+Гз	140
Пехівське	34	2	14,2	Дз	Д2ГД	10Дз+Гз	130
Пехівське	34	3	5	Дз	Д2ГД	9Дз1Гз	120
Пехівське	40	4	1,5	Дз	Д2ГД	10Дз	140
Пехівське	60	10	3,8	Дз	Д2ГД	9Дз1Гз+Лпд	120
Пехівське	65	1	1,7	Дз	Д2ГД	9Дз1Гз+Брс+Чш	140
Пехівське	65	3	0,5	Дз	Д2ГД	9Дз1Гз	140
Пехівське	71	9	0,5	Дз	Д2ГД	9Дз1Гз	120
Пехівське	78	7	1,2	Дз	Д2ГД	7Дз1Клг1Лпд1Гз	130
Пехівське	78	20	0,8	Дз	Д2ГД	9Дз1Лпд+Сз+Клг	130
Пехівське	79	11	1	Дз	Д2ГД	4Дз4Яз2Клг	130

Лісництво	квартал	Виділ підвиділ	площа виділу (підвиділу)	головна порода	тип лісу	Склад насаджень	Вік
Пехівське	79	13	1,4	Дз	Д2ГД	8Дз2Яз+Клг	125
Пехівське	81	2	5,2	Дз	Д2ГД	9Дз1Гз	120
Пехівське	81	24	0,6	Дз	Д2ГД	7Дз2Лпд1Гз	120
Пехівське	81	28	1,2	Дз	Д2ГД	7Дз2Гз1Яз+Чш	125
Шполянське	6	2	0,3	Дз	Д2ГД	10Дз+Гз+Лпд	120
Шполянське	10	2	0,3	Дз	Д2ГД	9Дз1Гз	120
Шполянське	24	11	2,1	Дз	Д2ГД	9Дз1Гз+Клг+Лпд	120
Шполянське	29	7	7,2	Дз	Д2ГД	7Дз1Лпд1Клг1Гз	140
Шполянське	30	2	7,0	Дз	Д2ГД	7Дз2Лпд1Гз+Яз+Брс	140
Шполянське	46	6	1,8	Дз	Д2ГД	6Дз2Гз1Лпд1Клг	120
Шполянське	46	9	11,6	Дз	Д2ГД	8Дз1Гз1Лпд+Клп	120
Шполянське	55	2	1	Дз	Д2ГД	4Дз2Яз2Кля2Ос+Гз	120
Шполянське	55	3	21,8	Дз	Д2ГД	7Дз3Лпд+Яз+Ос+Гз	120
Шполянське	63	6	0,2	Дз	Д2ГД	7Дз2Лпд1Гз+Клг+Яз	120
Шполянське	69	4	13,8	Дз	Д2ГД	3Дз3Лпд2Гз1Клг1Яз	120
Шполянське	98	1	2,2	Скр	Д2ГД	5Скр1Сз1Дз2Гз1Клг	120
Шполянське	99	2	0,9	Дз	Д2ГД	5Дз2Лпд2Гз1Клг	130
Шполянське	101	12	2,8	Дз	Д2ГД	5Дз2Лпд2Гз1Яз	120
Хлипнівське	5	6	1	Дз	Д2ГД	9Дз1Яз+Гз	150
Хлипнівське	5	7	1,4	Яз	Д2ГД	5Яз3Дз2Гз	120
Хлипнівське	6	8	1,6	Дз	Д2ГД	5Дз3Яз2Гз+Клг	120
Хлипнівське	6	9	0,7	Дз	Д2ГД	5Дз3Яз2Гз	120
Хлипнівське	7	10	0,7	Яз	Д2ГД	4Яз3Лпд2Гз1Дз	130
Хлипнівське	9	6	2,8	Дз	Д2ГД	4Дз4Яз1Гз1Лпд	150
Хлипнівське	10	8	3,6	Яз	Д2ГД	6Яз2Дз1Гз1Лпд	150
Хлипнівське	13	2	2,1	Дз	Д2ГД	6Дз3Яз1Лпд+Гз	120
Хлипнівське	13	4	5,1	Дз	Д2ГД	9Дз1Гз	120
Хлипнівське	14	4	3,7	Дз	Д2ГД	10Дз+Гз	120
Хлипнівське	14	13	1,8	Дз	Д2ГД	8Дз2Яз	120
Хлипнівське	21	5	0,6	Дз	Д2ГД	6Дз2Яз1Гз1Лпд	130
Хлипнівське	35	3	1,7	Дз	Д2ГД	9Дз1Гз	120
Хлипнівське	42	1	3,5	Дз	Д2ГД	8Дз1Гз1Яз	120
Хлипнівське	42	8	1,7	Дз	Д2ГД	9Дз1Гз+Лпд+Яз+Влч	131
Хлипнівське	48	4	1,3	Дз	С2ГД	7Дз2Сз1Влч	120
Хлипнівське	54	4	5	Дз	С2ГД	10Дз+Сз	130
Хлипнівське	55	3	3	Дз	С2ГДС	10Дз	140

Лісництво	квартал	Виділ підвиділ	площа виділу (підвиділу)	головна порода	тип лісу	Склад насаджень	Вік
Хлипнівське	55	5	6,7	Дз	С2ГДС	10Дз	140
Хлипнівське	56	2	1	Дз	Д2ГД	10Дз	140
Хлипнівське	56	3	13,2	Дз	С2ГД	9Дз1Сз	120
Хлипнівське	56	4	11,2	Дз	С2ГД	10Дз	120
Хлипнівське	56	7	3,5	Дз	С2ГД	9Дз1Сз	140
Хлипнівське	57	11	1,4	Сз	С2ГДС	10Сз+Бп+Дз	120
Хлипнівське	57	13	5,8	Дз	С2ГДС	10Дз+Сз	135
Хлипнівське	57	15	6,4	Дз	С3ГД	8Дз1Лпд1Брс+Клг	140
Хлипнівське	58	4	13,0	Дз	С2ГД	7Дз2Гз1Лпд	140
Хлипнівське	58	5	1,9	Дз	С2ГД	8Дз1Гз1Лпд	140
Хлипнівське	58	12	0,8	Дз	С2ГДС	7Дз2Гз1Лпд	140
Хлипнівське	58	14	0,8	Дз	С2ГДС	7Дз2Гз1Лпд	140
Хлипнівське	59	2	0,8	Дз	С2ГД	8Дз2Гз+Лпд	140
Хлипнівське	59	8	2,9	Дз	С2ГД	8Дз2Гз	140
Хлипнівське	59	9	0,4	Дз	С2ГД	8Дз2Гз	140
Хлипнівське	61	1	13,8	Дз	С2ГД	3Дз4Лпд3Гз+Яз+Клг	120
Хлипнівське	61	2	8,6	Дз	С2ГД	4Дз3Лпд2Гз1Яз+Клг	120
Хлипнівське	67	3	1	Дз	С3ГДС	7Дз2Лпд1Гз+Клг	130
Хлипнівське	68	1	9,3	Дз	С2ГД	6Дз3Лпд1Гз	130
Хлипнівське	69	1	8,2	Дз	С2ГД	6Дз3Гз1Лпд+Клг	120
Хлипнівське	69	8	0,9	Дз	С2ГД	5Дз3Лпд2Гз+Клг	140
Хлипнівське	74	7	2	Дз	Д2ГД	4Дз4Гз2Яз	130
Хлипнівське	79	3	1,1	Дз	С2ГД	9Дз1Гз	135
Хлипнівське	79	4	9,4	Дз	С2ГД	9Дз1Гз+Лпд	120
Хлипнівське	81	4	2,7	Дз	С2ГДС	10Дз+Гз+Сз	130
Хлипнівське	81	5	0,3	Дз	С2ГДС	10Дз	135
Хлипнівське	82	7	0,5	Дз	С2ГД	10Дз+Гз+Сз	140
Хлипнівське	82	8	3,6	Дз	С2ГД	10Дз	130
Хлипнівське	82	9	3,8	Дз	С2ГД	10Дз+Гз	135
Хлипнівське	82	10	9	Дз	С2ГД	9Дз1Гз	130
Хлипнівське	82	12	1,4	Дз	С2ГД	10Дз+Гз	130
Хлипнівське	84	1	19,3	Дз	С2ГД	9Дз1Гз	125
Хлипнівське	86	2	7,6	Дз	С2ГД	10Дз+Гз	140
Хлипнівське	88	1	8,2	Дз	Д2ГД	10Дз	140
Хлипнівське	88	6	0,5	Дз	С2ГДС	10Дз	140
Хлипнівське	99	7	0,6	Мде	Д2ГД	5Мде2Дз2Яз1Гз+Сз	130

Лісництво	квартал	Виділ підвиділ	площа виділу (підвиділу)	головна порода	тип лісу	Склад насаджень	Вік
Хлипнівське	100	7	1,5	Мде	Д2ГД	3Мде3Дз1Гз1Сз2Яз	130
Хлипнівське	104	9	6	Дз	Д2ГД	4Дз2Яз2Лпд2Гз+Клг	120
Хлипнівське	111	1	3,2	Дз	Д2ГД	7Дз2Яз1Гз	135
Хлипнівське	111	6	1,5	Дз	Д2ГД	6Дз4Гз	120
Хлипнівське	111	7	4	Дз	Д2ГД	10Дз+Гз	135
Хлипнівське	111	8	3,1	Дз	Д2ГД	9Дз1Гз	135
Хлипнівське	111	9	2,5	Дз	Д2ГД	8Дз2Гз+Клг	135
Хлипнівське	112	2	6	Дз	Д2ГД	10Дз+Гз	135
Хлипнівське	113	3	2,7	Дз	Д2ГД	8Дз2Яз	131
Хлипнівське	113	4	10,4	Дз	Д2ГД	8Дз2Яз+Клг	130
Хлипнівське	114	2	5,9	Дз	Д2ГД	8Дз2Яз+Гз	125
Хлипнівське	114	4	8,1	Дз	Д2ГД	7Дз3Яз	125
Хлипнівське	115	2	1,4	Дз	Д2ГД	9Дз1Яз	120
			505,9				

Планована діяльність у 2026 році не включає ділянок, які можуть відноситися до потенційних природних лісів. Майже всі ділянки мають незначну площу та зазнають антропогенного впливу.

7. Моніторинг заходів, які передбачають запобігання негативного впливу на довкілля

Відповідно до Методичних рекомендацій проаналізовано вплив планової діяльності на біорізноманіття (табл. 7.1).

Таблиця 7.1.

Заходи, які передбачають запобігання негативного впливу на довкілля

Фактор довкілля	Потенційні негативні впливи	Опис передбачених заходів на запобігання негативного впливу	Результати моніторингу
<i>Лісозаготівля</i>			
<i>Ґрунти</i>	В результаті пошкодження ґрунтів, збільшується небезпека появи ерозії	Призупиняти роботи під час перезволоження верхнього шару ґрунту; розміщувати навантажувальні площадки в легкодоступних місцях	Ознаки ерозії в межах надлісництва не виявлено
	Ущільнення ґрунтів, зміна структури, зниження їхньої водопроникності та водоутримуючої здатності	Залишати порубкові рештки для перегнивання на лісосіці	Планова діяльність відповідає екологічним вимогам
	Внаслідок великої кількості порубкових решток підвищується пожежна небезпека	Спалювання порубкових решток проводити під час пожежобезпечного періоду та з дотриманням всіх правив протипожежної безпеки	Планова діяльність відповідає екологічним вимогам
<i>Ґрунти</i>	Забруднення ґрунту нафтопродуктами та відходами	Забезпечувати безпечне використання й зберігання ПММ для запобігання можливого забруднення ґрунту. Влаштувати місце заправки бензопил або використовувати гумові коврики. На	Планова діяльність відповідає екологічним вимогам

Фактор довкілля	Потенційні негативні впливи	Опис передбачених заходів на запобігання негативного впливу	Результати моніторингу
		<p>верхніх складах, пунктах заправки ПММ, місцях заправки техніки у лісі, повинен знаходитись готовий до використання абсорбент (мішечок із сухою тирсою). Тверді відходи (шини, пляшки, промаслене ганчір'я, сміття тощо) повинні вивозитись з лісу та утилізуватись.</p>	
<p>Природі оселищ а (біотопи) Бернської Конвенції,</p>	<p>Знижується біорізноманіття лісових видів</p>	<p>Збереження найцінніших насаджень</p>	<p>Визначено: 6 Природних оселищ (біотоп) Бернської Конвенції,</p>
<p><i>Рослинність</i></p>	<p>Знижується біорізноманіття лісових видів</p>	<p>Виявляти і заносити до технологічних карт місця зростання рідкісних і зникаючих рослинних видів, що зустрічаються на ділянці</p>	<p>Визначено: 6 Природних оселищ (біотоп) Бернської Конвенції, 2 угруповання Зеленої книги, 4 видів ЧКУ, 3 види СИТЕС, 3 регіонально-рідкісних видів. Створено охоронні зони. Всі місцезнаходження збережено.</p>
	<p>Зменшення кількості підросту в результаті проведення лісогосподарських заходів</p>	<p>Вибирати метод та сезон проведення рубки, що гарантує збереження благонадійного підросту господарськоцінних</p>	<p>Планова діяльність відповідає екологічним вимогам</p>

Фактор довкілля	Потенційні негативні впливи	Опис передбачених заходів на запобігання негативного впливу	Результати моніторингу
		порід для лісовідновлення природнім шляхом	
<i>Фауна</i>	Руйнування середовища існування, порушення спокою тварин внаслідок проведення рубок. Присутність машин і людей при лісозаготівлі порушують спокій тварин	Виявляти і заносити до технологічних карт місцезнаходження зникаючих видів, що зустрічаються на ділянці, планувати та виконувати заходи з їх охорони	Проводяться пошуки гнізд та місць розмноження видів фауни
<i>Водний режим території</i>	Водоутримуюча здатність ґрунтів знижується на зрубках, що призводить до збільшення поверхневого стоку. Забруднення вод нафтопродуктами, відходами негативно впливає на живі організми водоймищ	Зберігати лісову рослинність у буферній зоні на берегах водоймищ. Забезпечувати безпечне використання й зберігання хімікатів, ПММ для запобігання можливого забруднення вод.	Планова діяльність відповідає екологічним вимогам
<i>Лісовідновлення</i>			
<i>Ґрунти</i>	Ґрунтова ерозія після підготовки ґрунту на ділянках	Відновлювати лісовий покрив якомога швидше. Не проводити суцільну підготовку ґрунту на крутих схилах, нестабільних або ерозійно-небезпечних ґрунтах	Планова діяльність відповідає екологічним вимогам
	При використанні машин і механізмів можливе ущільнення та забруднення паливномастильними матеріалами	Використовувати природозберігаючі технологію та техніку або виконувати роботи вручну. Забезпечувати безпечне використання й зберігання ПММ	Планова діяльність відповідає екологічним вимогам

В результаті моніторингу встановлено, що планова діяльність Звенигородського надлісництва філії «Центральний лісовий офіс» ДП «Ліси України» (раніше Філія «Звенигородське лісове господарство») відповідає екологічним вимогам.

Діяльність в об'єктах природно-заповідного фонду та на флористично цінних територіях не проводиться.

Розпочато створення охоронних зон із встановленням координат в місцезнаходженнях раритетних видів відповідно Постанови Кабінету Міністрів України від 12 травня 2023 р. № 499 «Порядок створення охоронних зон для збереження біорізноманіття у лісах».

8. Дослідження стану ґрунтів та активізації ерозійних процесів

Дослідження стану ґрунтів та активізації ерозійних процесів наведено в Додатку Г.

Висновки

У звіті наведено результати дослідження у відповідності до отриманого Висновку з оцінки впливу на довкілля від 22.12.2023 року № 21/01-20236810765/1 планованої діяльності «Використання лісових ресурсів у порядку проведення рубок головного користування та суцільних санітарних рубок на території лісового фонду Звенигородського надлісництва філії «Центральний лісовий офіс» ДП «Ліси України» (раніше Філія «Звенигородське лісове господарство») (реєстраційний номер справи про оцінку впливу на довкілля планованої діяльності 20236810765).

6-8 липня 2023 року, 27-28 червня 2024 року, 11-12 серпня 2025 року обстежені ділянки, що заплановані для проведення рубок головного користування станом на 1.01.2022 року, суцільних санітарних рубок (акт санітарно-лісопатологічного обстеження від 23.05.2023 року) та прилеглі території в межах 100 м.

Відповідно до Методичних рекомендацій проаналізовано вплив планової діяльності на біорізноманіття.

Площа 6-8 липня 2023 року, 27-28 червня 2024 року, 11-12 серпня 2025 року становить 26195,8 га, площа суцільних рубок фонду головного користування – 2283,8 га – 8,71 %, суцільних санітарних рубок - 16,0га - 0,33%.

Площа об'єктів ПЗФ в межах 6-8 липня 2023 року, 27-28 червня 2024 року, 11-12 серпня 2025 року, становить 218,68 га - 0,83 %.

За результатами аналізу відповідності показників ідентифікованих ділянок до критеріїв пралісів, квазіпралісів та природних лісів згідно матеріалів лісовпорядкування у Звенигородському надлісництві філії «Центральний лісовий офіс» ДП «Ліси України» (раніше Філія «Звенигородське лісове господарство») природних лісів, пралісів та квазіпралісів не виявлено.

За результатами дослідження ВО «Укрдержліспроект» з'ясовано, що на ділянках, які формують кластери по 20 га і більше проводилися в минулому господарські заходи, а решта ділянок не формують кластери необхідної площі.

В межах Звенигородського надлісництва філії «Центральний лісовий офіс» ДП «Ліси України» (раніше Філія «Звенигородське лісове господарство») виявлено деревостани площею 505,9 га у віці старше 120 років.

В районі розташування Звенигородського надлісництва філії «Центральний лісовий офіс» ДП «Ліси України» (раніше Філія «Звенигородське лісове господарство») є 3 об'єкти Смарагдової мережі UA 0000254 Черкаський бір площею 55454,0 га, UA 0000385 Басейн р. Гірський Тікич площею 61757,34 га, UA 0000567 Межиріччя Серебрянки та Медіанки площею 10821,43 га.

Об'єкти Смарагдової мережі UA 0000254 Черкаський бір площею 55454,0 га та UA 0000567 Межиріччя Серебрянки та Медіанки площею 10821,43 га, знаходяться за межами надлісництва.

Об'єкт Смарагдової мережі UA 0000385 Басейн р. Гірський Тікич площею 61757,34 га включає територію Пехівського (кв 21-77) та Катеринопільського (54-64, 92-93) лісництв.

Угрупування Смарагдової мережі для об'єктів Смарагдової мережі UA 0000254 Черкаський бір площею 55454,0 га, UA 0000385 Басейн р. Гірський Тікич площею 61757,34 га, UA 0000567 Межиріччя Серебрянки та Медіанки площею 10821,43 га, що межують з територією Філії «Звенигородське лісове господарство» ДП «Ліси України», включаючи його частину, включають природні угруповання: C1.222 Вільноплаваючі скупчення *Hydrocharis morsus-ranae*, C1.223 Вільноплаваючі скупчення *Stratiotes aloides*, C1.224 Вільноплаваючі колонії *Utricularia australis* та *Utricularia vulgaris*, C1.32 Вільноплаваюча рослинність евтрофних водойм, C1.33 Вкорінена занурена рослинність евтрофних водойм, C2.27 Мезотрофна рослинність швидких водотоків, C2.33 Мезотрофна рослинність повільно текучих водотоків, C 2.34 Евтрофна рослинність повільно текучих річок, C3.62 Незарослі гравійні береги річок, D5.2 Наземні угруповання високих видів *Carex*, *Cladium* та *Cyperus*, скупчення, зазвичай маловидові та часто монодомінантні, на заблочених ґрунтах, E1.11 Євро-сибірські угруповання на уламках скель, E1.2 Багаторічні трав'яні кальцифітні угруповання та степи, E1.9 Незімкнені несередземноморські сухі кислі та нейтральні трав'яні угруповання, у

тому числі континентальні трав'яні угруповання на дюнах, E2.2 Рівнинні та низькогірні сінокосні луки, E3.4 Мокрі або вологі евтрофні і мезотрофні луки, F3.247 Понтично-сарматські листопадні чагарникові зарості, F9.1 Прирічкові чагарники, G1.11 Прирічкові вербові ліси, G1.A1 Дубово-ясенево-грабові ліси на евтрофних і мезотрофних ґрунтах, G3.4232 Сарматські ліси степової зони з *Pinus sylvestris*, H3.1 Кислі силікатні континентальні кліфи, X18 Степи, що заростають лісом, X35 Континентальні піщані дюни.

Під час дослідження рослинного покриву Звенигородського надлісництва філії «Центральний лісовий офіс» ДП «Ліси України» (раніше Філія «Звенигородське лісове господарство») виявлено 6 природних оселищ (біотопи) Бернської Конвенції (Додаток I Резолюції 4 (1996) Бернської Конвенції): E2.2 Рівнинні та низькогірні сінокосні луки, E3.4 Мокрі або вологі евтрофні і мезотрофні луки, G1.11 Прирічкові вербові ліси, G1.A1 Дубово-ясенево-грабові ліси на евтрофних і мезотрофних ґрунтах, G1.7 Термофільні листопадні ліси, G3.4232 Сарматські ліси степової зони з *Pinus sylvestris*.

Отже, Природні оселища (біотопи) Бернської Конвенції (Додаток I Резолюції 4 (1996) Бернської Конвенції) в межах надлісництва включають характерні для регіону лісові угруповання: G1.11 Прирічкові вербові ліси, G1.A1 Дубово-ясенево-грабові ліси на евтрофних і мезотрофних ґрунтах, G1.7 Термофільні листопадні ліси, G3.4232 Сарматські ліси степової зони з *Pinus sylvestris*.

Планова діяльність у насадженнях, що за характерними особливостями відносяться до Природних оселищ Бернської Конвенції буде проводитись відповідно до Закону про території Смарагдової мережі після його ухвалення.

Територія Звенигородського надлісництва філії «Центральний лісовий офіс» ДП «Ліси України» (раніше Філія «Звенигородське лісове господарство») включена до ландшафтного екоядра № 1.1 – «Черкаське».

В результаті досліджень було описано угруповання Зеленої книги, що займають незначні площі: Угруповання звичайнодубових лісів з домінуванням у травостойі цибулі ведмежої - *Querceta roboris* з домінуванням *Allium ursinum*,

Угрупування звичайнодубових лісів із домінуванням у травостої барвінка малого *Querceta roboris* з домінуванням *Vinca minor*.

У виявлених місцезнаходженнях проведено картографування раритетних угруповань та створено охоронні ділянки, де планова діяльність у відповідних виділах буде проводитися із врахуванням охоронних зон.

У Червону книгу України внесено 4 види рослин (Гніздівка звичайна *Neottia nidus-avis* (L.) Rich., Підсніжник білосніжний *Galanthus nivalis* (L.), Коручка широколиста *Epipactis helleborine* (L.) Crantz, Цибуля ведмежа *Allium ursinum* L.).

3 види підлягають охороні згідно з додатком «Конвенції про міжнародну торгівлю видами дикої фауни і флори, які перебувають під загрозою зникнення» (Гніздівка звичайна *Neottia nidus-avis* (L.) Rich., Підсніжник білосніжний *Galanthus nivalis* (L.), Коручка широколиста *Epipactis helleborine* (L.) Crantz).

3 види є регіонально-рідкісними видами для флори Черкаської області (Наперстянка великоквіткова *Digitalis grandiflora* Mill., Молодило руське *Sempervivum ruthenicum* Schnittsp. & C.V.Lehm., Воронець колосистий *Actaea spicata* L.).

Під час польових досліджень в межах Звенигородського надлісництва філії «Центральний лісовий офіс» ДП «Ліси України» (раніше Філія «Звенигородське лісове господарство») виявлено рідкісні види фауни: *Buteo buteo* Канюк звичайний, *Dendrocopos major* Дятел звичайний, *Dendrocopos minor* Дятел малий, *Cuculus canorus* Зозуля звичайна, *Erithacus rubecula* (L.) Вільшанка, Зяблик *Fringilla coelebs*, Повзик *Sitta europaea* L., *Lepus europaeus* Заєць сирій.

В межах планової діяльності місць гніздування та масового розмноження раритетних видів фауни не виявлено. Види фауни, особливо орнітофауни, спорадично траплялися під час переміщення на всій території лісового господарства.

Всі виявлені під час дослідження раритетні види та угруповання на території Звенигородського надлісництва філії «Центральний лісовий офіс» ДП «Ліси України» (раніше Філія «Звенигородське лісове господарство») наведено в квартално-видільних таблицях у відповідних розділах звіту, планова діяльність на

цих ділянках буде проводитися із врахуванням заходів охорони раритетних видів та угруповань. Для всіх видів, внесених в Червону книгу України виділено охоронну зону для зменшення впливу на їхнє місцезнаходження.

Всі передбачені ділянки чергової лісосіки розташовані за межами природно-заповідних об'єктів, під час дослідження на них не виявлено раритетних видів та угруповань, рідкісні види та угруповання у сусідніх виділах знаходяться на відстані більше 100 м.

Попередній аналіз даних обстеження показує, що на 57 ділянках планованої діяльності площею 119,7 га (відведених під рубки головного користування на 2025 рік), на 63 ділянках планованої діяльності площею 112,1 га (відведених під рубки головного користування на 2026 рік) на час обстежень не зареєстровані місцезнаходження раритетних видів та угруповань.

Виявлення значної кількості місцезнаходження раритетних видів та угруповань на території об'єктів природно-заповідного фонду та за їх межами свідчить про незначний вплив на флору при дотриманні заходів її охорони. Наявність раритетних видів та створення охоронних зон сприятиме їх збереженню на території філії.

Отже в результаті планової діяльності Звенигородського надлісництва філії «Центральний лісовий офіс» ДП «Ліси України» (раніше Філія «Звенигородське лісове господарство») вплив на біорізноманіття можна оцінити як довгостроковий незначний, при цьому всі об'єкти природно-заповідного фонду, раритетні види та угруповання будуть збережені.

В результаті моніторингу встановлено, що планова діяльність Звенигородського надлісництва філії «Центральний лісовий офіс» ДП «Ліси України» (раніше Філія «Звенигородське лісове господарство») відповідає екологічним вимогам.

Діяльність в об'єктах природно-заповідного фонду та на флористично цінних територіях не проводиться.

Розпочато створення охоронних зон із встановленням координат в місцезнаходженнях раритетних видів відповідно Постанови Кабінету Міністрів

України від 12 травня 2023 р. № 499 «Порядок створення охоронних зон для збереження біорізноманіття у лісах».

Література

1. Василюк О. Виявлення територій, придатних для оголошення об'єктами природно-заповідного фонду / Олексій Василюк, Анастасія Драпалюк, Григорій Парчук, Дарія Ширяєва. За заг. редакцією Олени Кравченко – Львів, 2015, 80 с.
2. Вінніченко Т.С. Рослини України під охороною Бернської конвенції / Вінніченко Т.С. – Хімджест, 2006. – 176 с.
3. Екологічний паспорт Черкаської області у 2024 році. Черкаси, 2025.
4. Закон України "Про тваринний світ" від 13.12.2001 р. №2894-III // Верховна Рада України, 2002. – № 14. – ст. 97.
5. Закон України "Про рослинний світ" від 09.04.1999 р. №591-XIV // Верховна Рада України, 1999. – № 22-23. – ст. 198.
6. Закон України "Про Червону книгу України" від 07.02.2002 р. №3055-III // Верховна Рада України, 2002. – № 30. – ст. 201.
7. Закон України "Про Загальнодержавну програму формування національної екологічної мережі України на 2000-2015 роки" від 21.09.2000 р. №1989-III // Верховна Рада України, 2000. – № 47. – ст. 405.
8. Закону України "Про екологічну мережу України" від 24.06.2004 р. №1864-IV // Верховна Рада України, 2004. – № 45. – ст. 502.
9. Закону України "Про природно-заповідний фонд" від 16.06.1992 р. №2456-XII // Верховна Рада України, 1992. – № 34. – ст. 502.
10. Зелена книга України /під загальною редакцією члена-кореспондента НАН України Я.П. Дідуха – К.: Альтерпрес, 2009. – 448 с.
11. Конвенція про охорону дикої флори і фауни та природних середовищ існування в Європі (Берн, 1979). – К., 1998. – 76 с.
12. Наказ Міністерства захисту довкілля та природних ресурсів України від 17.12.2020 № 368 «Про затвердження переліків рідкісних і таких, що

- перебувають під загрозою зникнення, та типових природних рослинних угруповань, які підлягають охороні і заносяться до Зеленої книги України, та природних рослинних угруповань, які вилучені із Зеленої книги України».
13. Наказ Міністерства захисту довкілля та природних ресурсів України від 15.02.2021 № 111 «Про затвердження переліків видів рослин та грибів, що заносяться до Червоної книги України (рослинний світ), та видів рослин та грибів, що виключені з Червоної книги України (рослинний світ)».
 14. Наказ Міністерства захисту довкілля та природних ресурсів України від 19.01.2021 № 29 «Про затвердження переліків видів тварин, що заносяться до Червоної книги України (тваринний світ), та видів тварин, що виключені з Червоної книги України (тваринний світ)».
 15. Національний атлас України / НАН України, Інститут географії, Державна служба геодезії, картографії та кадастру ; голов. ред. Національного атласу України Л. Г. Руденко ; голова ред. кол. Б. Є. Патон. - К. : ДНВП «Картографія», 2007. - 435 с.
 16. Національний каталог біотопів України. За ред. А.А. Куземко, Я.П. Дідуха, В.А. Онищенко, Я. Шеффера. – К.: ФОП Клименко Ю.Я., 2018. 442 с.
 17. Перелік регіонально рідкісних і таких, що перебувають під загрозою зникнення, видів рослин на території Черкаської області.
 18. Постанова Кабінету Міністрів України від 12 травня 2023 р. № 499 «Порядок створення охоронних зон для збереження біорізноманіття у лісах».
 19. Постанова КМУ № 1196. від 16 грудня 2015 р. «Про затвердження Порядку включення територій та об'єктів до переліків територій та об'єктів екологічної мережі».
 20. Регіональна доповідь про стан навколишнього природного середовища в Черкаській області у 2024 році. – Черкаси, 2025.
 21. Смарагдова мережа в Україні / Під редакцією Проценка Л.Д. Київ –Хімджест. 2011. 192 с.

22. Тлумачний посібник оселищ Резолюції №4 Бернської конвенції, що знаходяться під загрозою і потребують спеціальних заходів охорони. / Куземко А., С. Садогурська, О. Василюк. – Київ, 2017. – 124 с.
23. Флора УРСР / За ред. М. І. Котова – К. : Вид-во АН УРСР, 1936 – 1965. – Т. 1 – 12.
24. Червона книга України. Рослинний світ / За ред. Я. П. Дідуха – К. : Глобалконсалтинг, 2009. – 900 с.
25. <http://emerald.net.ua/>
26. www.UkrBin.com.ua

СПИСОК ВИКОНАВЦІВ

Кандидат біологічних наук,
доцент кафедри екології, географії та хімії
Рівненського державного гуманітарного університету



Глінська С.О.

ДОДАТКИ

Додатки надаються у звіті з конфіденційною інформацією.