

ДЕРЖЛІСАГЕНСТВО
ДЕРЖАВНЕ СПЕЦІАЛІЗОВАНЕ ГОСПОДАРСЬКЕ ПІДПРИЄМСТВО
«ЛІСИ УКРАЇНИ» (ДП «ЛІСИ УКРАЇНИ»
ФІЛІЯ «ЦЕНТРАЛЬНИЙ ЛІСОВИЙ ОФІС»

ЗАТВЕРДЖУЮ

Директор

Філії «Центральний лісовий офіс»

ДП «Ліси України»



Володимир КАСЮХНИЧ

«_____» _____ 2025 р.

Звіт

за результатами післяпроектного моніторингу впливу на довкілля

(2025 звітний рік)

планованої діяльності:

«Використання лісових ресурсів у порядку проведення суцільних санітарних рубок на території лісового фонду філії «Черкаське лісове господарство» ДП

«Ліси України»

Філія «Центральний лісовий офіс» ДП «Ліси України»

(Черкаське надлісництво)

(раніше філія «Черкаське лісове господарство»),

у відповідності до Висновків з оцінки впливу на довкілля

від 28 липня 2023р. № 21/01-202332210494/1,

від 28 лютого 2023р. № 21/01-202210210031/1,

від 17 липня 2024 року № 21/01-7138/1

м. Черкаси – 2025

Інтенсивний антропогенний вплив на біорізноманіття ставить під загрозу існування місцезростань рідкісних та зникаючих видів. У зв'язку з цим необхідно обстежити ділянки, де планується провадження планованої діяльності Черкаського надлісництва філії «Центральний лісовий офіс» ДП «Ліси України» (раніше Філія «Черкаське лісове господарство») і виключити із переліку рубок ділянки, на яких збереглися рідкісні види та угруповання.

Мета і завдання дослідження. Мета роботи полягає у встановленні еколого-ценотичних особливостей рослинного покриву, виявлення місцезнаходження видів флори, фауни та угруповань, які підлягають охороні та збереженню: об'єкти Червоної книги України; види з додатків 1, 2 і 3 до Конвенції про охорону дикої флори і фауни та природних середовищ існування у Європі (Бернської Конвенції) та з додатку 1 Резолюції №6 (1998) даної Конвенції; рослинні угруповання, занесені до Зеленої книги України; природні оселища (біотопи), що підлягають збереженню з додатку Резолюції 4 (1998) до Бернської Конвенції на ділянках, де планується провадження планованої діяльності Черкаського надлісництва філії «Центральний лісовий офіс» ДП «Ліси України» (раніше Філія «Черкаське лісове господарство»).

Для досягнення мети передбачено виконати наступні завдання:

- дослідити рослинний покрив в лісах Черкаського надлісництва філії «Центральний лісовий офіс» ДП «Ліси України» (раніше Філія «Черкаське лісове господарство»)
- встановити наявність рідкісних і зникаючих видів флори та фауни (видів Червоної книги України та Резолюції 6 Бернської конвенції);
- встановити наявність угруповань Зеленої книги України та оселищ Резолюції 4 Бернської конвенції;
- встановити наявність об'єктів природно-заповідного фонду України та «Смарагдової мережі України»;
- установити можливий вплив планової діяльності на природні комплекси;

Об'єкт дослідження – біорізноманіття в лісах Черкаського надлісництва філії «Центральний лісовий офіс» ДП «Ліси України» (раніше Філія «Черкаське лісове господарство»).

Предмет дослідження – поширення, еколого-ценотичні особливості та охорона видів флори та фауни на території планової діяльності.

Методи дослідження: польові (флористичні та еколого-популяційні) здійснювалися маршрутно-експедиційним способом; камеральні (ідентифікаційний, обробка гербарних колекцій, ботаніко-географічний, порівняльно-флористичний, картографічний) методи.

За матеріалами дослідження складено квартально-видільний перелік місцезнаходження видів флори, фауни та угруповань, які підлягають охороні та збереженню: об'єкти Червоної книги України; види з додатків 1, 2 і 3 до Конвенції про охорону дикої флори і фауни та природних середовищ існування у Європі (Бернської Конвенції) та з додатку 1 Резолюції №6 (1998) даної Конвенції; рослинні угруповання, занесені до Зеленої книги України; природні оселища (біотопи), що підлягають збереженню з додатку Резолюції 4 (1998) до Бернської Конвенції в межах Черкаського надлісництва філії «Центральний лісовий офіс» ДП «Ліси України» (раніше Філія «Черкаське лісове господарство») для подальшого моніторингу за їхнім станом.

Складені списки раритетних видів та угруповань є репрезентативними для території Черкаського надлісництва філії «Центральний лісовий офіс» ДП «Ліси України» (раніше Філія «Черкаське лісове господарство»).

17 травня 2023 року, 17-19 квітня, 25-26 липня 2024 року, 4-6 серпня 2025 року обстежені ділянки, що заплановані для проведення суцільної санітарної рубки згідно «Актив лісопатологічного обстеження лісових насаджень філії «Черкаське лісове господарство» ДП «Ліси України», в яких планується проведення заходів поліпшення санітарного стану лісів» від 10.11.2022 року 22.09.2023 року, 29.09.2023

року, 6.10.2023 року, 31.05.2024 року, 4.06.2024 року, 11.06.2024 року, 07.03.2025 року, 13.03.20245 року, 30.05.2025 року та прилеглі території в межах 100 м робочою групою у складі:

Глінська Світлана Олегівна – кандидат біологічних наук;

Інженер лісового господарства – Биченко Володимир Володимирович;

Інженер лісового господарства – Черба Юлія Іванівна;

Інженер охорони захисту лісу – Козка Вадим Вікторович;

Інженер лісових культур – Лістрова Олена Ігорівна;

Лісничий Закревського лісництва – Ковтун Тарас Юрійович;

Лісничий Мошнівського лісництва – Швед Роман Станіславович;

Лісничий Свидівського лісництва – Кравченко Юрійович Віталійович;

Лісничий Дахнівського лісництва – Басараб Олександр Юрійович;

Лісничий Руськополяньського лісництва – Ткач Ігор Вікторович;

Лісничий Дубіївського лісництва – Салогуб Олександр Анатолійович;

Лісничий Білозірського лісництва – Кравченко Павло Віталійович;

Лісничий Тясминського лісництва – Перепелиця Роман Васильович.

Лісничий Ліпльавського лісництва – Степанюк Гліб Олександрович.

Лісничий Прохорівського лісництва – Голуб Андрій Андрійович.

Лісничий Деньгівського лісництва – Шапран Володимир Іванович.

Лісничий Вільхівського лісництва – Ткаченко Михайло Володимирович.

Лісничий Великобурімського лісництва – Могила Володимир Васильович.

У ході складання маршрутних шляхів було проаналізовано таксаційні матеріали з метою деталізації складу, структури, віку деревостанів, для побудови найбільш доцільних та оптимізованих шляхів обстеження.

Для кожного лісництва складено карти поширення раритетних видів та угруповань. На планово-картографічному матеріалі зазначено об'єкти планованої діяльності, раритетні види і угруповання та об'єкти природно-заповідного фону.

Враховуючи переважання соснових насаджень, дослідження проводилося на ділянках, де запланована планова діяльність та вздовж маршрутів нанесених на картах. Це дозволило обстежити ділянки планової діяльності і скласти переліки раритетних видів та угруповань для надлісництва.

1. Характеристика Черкаського надлісництва філії «Центральний лісовий офіс» ДП «Ліси України» (раніше Філія «Черкаське лісове господарство»)

У 2024 році в результаті реорганізації шляхом закриття було припинено дію Філії «Черкаське лісове господарство» Державного спеціалізованого господарського підприємства «Ліси України», на їх базі створено Черкаське надлісництво Філії «Центральний лісовий офіс» ДП «Ліси України». В тексті звіту Філія «Черкаське лісове господарство» буде називатися Черкаське надлісництво Філії «Центральний лісовий офіс» ДП «Ліси України» (раніше Філія «Черкаське лісове господарство») (Додаток А).

Черкаське надлісництво філії «Центральний лісовий офіс» ДП «Ліси України» (раніше Філія «Черкаське лісове господарство») розташована в східній частині Черкаської області на території Черкаського адміністративного району.

Поділ лісів за лісництвами наведено на рис. 1.1.

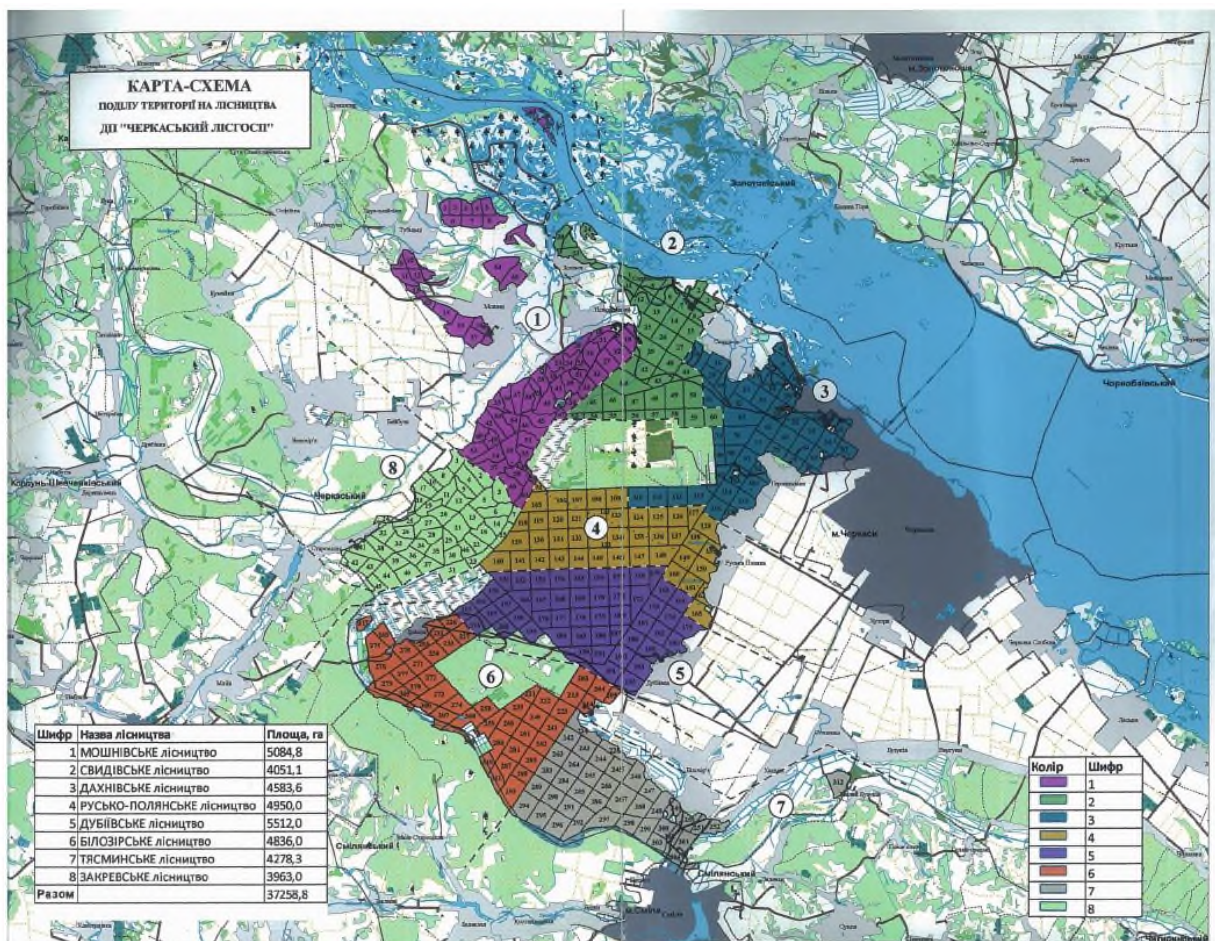


Рис. 1.1. Карта поділу лісів за лісництвами

Адміністративно-організаційна структура філії наводиться в таблиці 1.1.

Таблиця 1.1.

Адміністративно-організаційна структура підприємства

Найменування лісництв, місцезнаходження контор	Адміністративні райони	Площа, га
Мошнівське, с Мошин кв 16 в 7	Черкаський	5084,8
Свидівське,, с Свидівок кв 7 в 11	-//-	4051,1
Дахнівське, м-р Дахнівка кв 21 в 6	-//-	4583,6
Русько-Полянське, с.Р.Поляна, кв 139 в 10	-//-	4950,0
Дубіївське, с. Дубіївка, квв 189 в 33	-//-	5512,0
Білозірське, кв 214 в 13	-//-	4836,0
Тясминське, с. Білозір'я, кв 301 в 5	-//-	4278,3
Закревське с. Старосілля, кв 41 в 5	-//-	3963,0
Ліпльавське, с. Ліпляве	Золотоніський	4876,4
Прохорівське, с. Прохорівка	-//-	5500,6
Вільхівське, с. Вільхи	-//-	6346,1
Деньгівське, с. Деньги	-//-	6794,6
Великобурімське с. Велика Бурімка	-//-	1800,6008
Всього		62612,075

2. Організація проведення робіт післяпроектного моніторингу

У відповідності до отриманих Висновків з оцінки впливу на довкілля від 28.07.2023 року № 21/01-202332210494/1, від 17.07.2024 року № 21/01-7138/01, від 22.11.2024 року № 21/01-9027/1, від 18.12.2025 № 61/6101-13606/1 планованої діяльності Черкаського надлісництва філії «Центральний лісовий офіс» ДП «Ліси України» (раніше Філія «Черкаське лісове господарство») «Використання лісових ресурсів у порядку проведення суцільних санітарних рубок на території лісового фонду» (реєстраційні номери справ про оцінку впливу на довкілля планованої діяльності 202332210494, 7138, 9027, 13606) та до погодженого з Міністерством захисту довкілля та природних ресурсів України графіку післяпроектного моніторингу передбачались наступні роботи:

№	Предмет дослідження	Періодичність здійснення	Умови звітності
1.	Дослідження стану ґрунтів та активізації ерозійних процесів	Один раз на рік, після завершення рубок на оцінених ділянках	Результати післяпроектного моніторингу (звіти післяпроектного моніторингу разом з копіями протоколів лабораторних досліджень параметрів навколишнього середовища, що виконуються в рамках післяпроектного моніторингу чи інших матеріалів, що містять результати досліджень) подаються протягом наступного місяця за звітним до уповноваженого центрального органу, а також забезпечується їх опублікування на власному вебсайті (у разі наявності) або направляється до органів місцевого самоврядування відповідних адміністративно-територіальних одиниць, що можуть зазнати впливу
2.	Дослідження впливу провадження планованої діяльності на стан водних об'єктів (Висновок від 17.07.2024 року № 21/01-7138/1)	Один раз на рік, після завершення рубок на оцінених ділянках	
3.	Квартально-видільний перелік ідентифікованих місць зростання, перебування видів тварин та рослин, занесених до Червоної книги України, на місці провадження планованої діяльності	Один раз на рік	
4.	Дослідження щодо впливу планованої діяльності на види та	Один раз на рік, протягом реалізації	

№	Предмет дослідження	Періодичність здійснення	Умови звітності
	оселища об'єктів Смарагдової мережі	планованої діяльності	планованої діяльності для публікації на їх вебсайтах.
5.	Проведення роботи та надання інформації з метою проведення ідентифікації належності лісових територій до пралісів, квазіпралісів і природних лісів згідно з вимогами «Методики визначення належності лісових територій до пралісів, квазіпралісів і природних лісів»	Один раз на рік	Моніторинг здійснюється щорічно протягом п'яти років з моменту початку провадження планованої діяльності.

Результати післяпроектного моніторингу (звіти післяпроектного моніторингу разом з копіями протоколів лабораторних досліджень параметрів навколишнього середовища, що виконуються в рамках післяпроектного моніторингу чи інших матеріалів, що містять результати досліджень) подаються протягом наступного місяця за звітним до уповноваженого центрального органу, а також забезпечується їх опублікування на власному вебсайті (у разі наявності) або направляється до органів місцевого самоврядування відповідних адміністративно-територіальних одиниць, що можуть зазнати впливу планованої діяльності для публікації на їх вебсайтах. Моніторинг здійснюється щорічно протягом п'яти років з моменту початку провадження планованої діяльності.

Моніторинг дослідження щодо впливу на види та оселища об'єктів занесених в список, що охороняються Конвенцією про охорону дикої флори та фауни і природних середовищ існування в Європі здійснюється шляхом щоквартального обстеження територій провадження планової діяльності, під час яких ідентифікуються рідкісні види тварин і рослин та оселищ і місця зростання та перебування видів тварин та рослин занесених до Червоної книги України.

Основний період ідентифікації місцезростань рідкісних рослин – період активної вегетації.

Моніторинг за деревоживучими комахами на місці провадження планової діяльності здійснюється також шляхом обстеження територій та оглядом і контролем територій, на яких спостерігається висихання деревини в результаті хвороб лісу або життєдіяльності шкідників.

Огляд місць заготівлі деревини, інших продуктів лісу та використання корисних властивостей лісів здійснюється на кварталах, що відпрацювалися, здійснюється ланкою з відведення і таксації лісосік та повторно – при обстеженні територій провадження планової діяльності.

Облік заготовленої деревини та лісопродукції здійснюється згідно Наказу Дежавного комітету лісового господарства України від 22.11.2010 № 403 "Методичні вказівки з відведення і таксації лісосік, видачі лісорубних квитків та огляду місць заготівлі деревини в лісах Держкомлісгоспу" із змінами, внесеними згідно з Наказом Держлісагентства України від 18.07.2011 №508.

Квартально-видільний перелік ідентифікованих місць зростання та перебування видів тварин та рослин занесених до Червоної книги України на місцях впровадження планової діяльності буде складено за результатами щоквартальних обстежень та звітів післяпроектного моніторингу.

За результатами моніторингу із залученням експертів, розробляється та впроваджується система заходів щодо зменшення негативного впливу планової діяльності на компоненти біологічного різноманіття.

Обстеження територій провадження планової діяльності Черкаського надлісництва філії «Центральний лісовий офіс» ДП «Ліси України» (раніше Філія «Черкаське лісове господарство»), огляд місць заготівлі деревини, інших продуктів лісу та використання корисних властивостей лісів з метою виявлення повноти і правильності розробки лісосік, заготівлі другорядних лісових матеріалів, здійснення побічних лісових користувань, а також виявлення залишених недорубів,

невивезеної деревини і другорядних лісових матеріалів буде здійснено з участю інженерно-технічних працівників надлісництва.

3. Результати післяпроектного моніторингу

3.1. Формування Смарагдової мережі

Смарагдова мережа України (Emerald network) - українська частина мережі NATURA 2000 Європи.

Об'єкти Смарагдової мережі описано за інтерактивною картою <http://emerald.net.ua/> та посібником «Смарагдова мережа в Україні».

Опис рідкісних угруповань описано за «Глумачним посібником оселищ Резолюції №4 Бернської конвенції, що знаходяться під загрозою і потребують спеціальних заходів охорони».

В районі Черкаського надлісництва філії «Центральний лісовий офіс» ДП «Ліси України» (раніше Філія «Черкаське лісове господарство») є 15 об'єктів Смарагдової мережі UA 0000110 Кременчуцьке водосховище площею 222530,0 га, UA 0000254 Черкаський бір площею 55454,0 га, UA 0000272 Долина річки Рось площею 90800,07 га, UA 0000567 Межиріччя Серебрянки та Медіанки площею 10821,43 га, UA 0000568 Яри середньої частини р. Тясмин площею 6744,95 га, UA 0000329 Долина річки Золотоноша площею 7105,55 га, UA 0000111 Канівське водосховище площею 67264,0 га, UA0000302 Долина річки Супій площею 20 490,93 га, UA0000256 Михайлівський площею 4 780,00 га, UA0000012 Канівський природний заповідник площею 8665,0 га, UA0000331 Долина річки Кропивна площею 2860,39 га UA0000082 Нижньосульський національний природний парк площею 18703,0 га, UA0000309 Долина річки Сула площею 47845,64 га, UA0000382 Долина річки Ірклій площею 20490,93 га, UA0000396 Долина річки Бурімка площею 919,36 га (рис. 3.1, табл 3.2.).

Об'єкт Смарагдової мережі UA 0000254 Черкаський бір площею 55454,0 га включає територію надлісництва: Дахнівське, Русько-Полянське, Дубіївське, Білозірське, Тясминське, Закревське, Мушнівське (за виключенням кв 1-18, 62, 64, 65), Свидівське (кв 23 24, 38) лісництва.

Об'єкт Смарагдової мережі UA 0000110 Кременчуцьке водосховище площею 222530,0 га межує з територію Дахнівського (кв 4, 9-10, 19, 21-22, 37), Свидівського (кв 1-3, 5-6, 24, 38) та Мучнівського (кв 5, 8, 62) лісництв, включає територію Великобурімського лісництва (кв 30-48).

Об'єкти Смарагдової мережі UA 0000110 Кременчуцьке водосховище площею 222530,0 га і UA0000012 Канівський природний заповідник площею 8665,0 га включають територію лісництв: (Ліплявське кв 1-3, 66-73), Прохорівське (кв 79-94).

Об'єкт Смарагдової мережі UA 0000329 Долина річки Золотоноша площею 7105,55 га включає територію лісництв: Деньгівське (кв 1-34, 78-90, 95-96, 118), Вільхівське (кв 73-89).

Об'єкт Смарагдової мережі UA0000302 Долина річки Супій площею 20490,93 га включає територію Прохорівського лісництва (кв 1-10, 18-23, 26, 28-29, 98, 100, 111, 114).

Об'єкт Смарагдової мережі UA0000331 Долина річки Кропивна площею 2860,39 га включає територію Деньгівського лісництва (кв 41-56, 93, 98-100).

Об'єкт Смарагдової мережі UA0000082 Нижньосульський національний природний парк площею 18703,0 га включає територію Великобурімського лісництва: (кв 1-5, 6 в 1-2, 14-15, 30-49). Частина території лісництва передана із вилученням у Нижньосульський національний природний парк.

Об'єкти Смарагдової мережі UA 0000272 Долина річки Рось площею 90800,07 га, UA 0000567 Межиріччя Серебрянки та Медіанки площею 10821,43 га, UA 0000568 Яри середньої частини р. Тясмин площею 6744,95 га, UA 0000111 Канівське водосховище площею 67264,0 га, UA0000256 Михайлівський площею 4 780,00 га, UA0000382 Долина річки Ірклій площею 20490,93 га, UA0000396 Долина річки Бурімка площею 919,36 га знаходяться за межами надлісництва (рис 3.1).

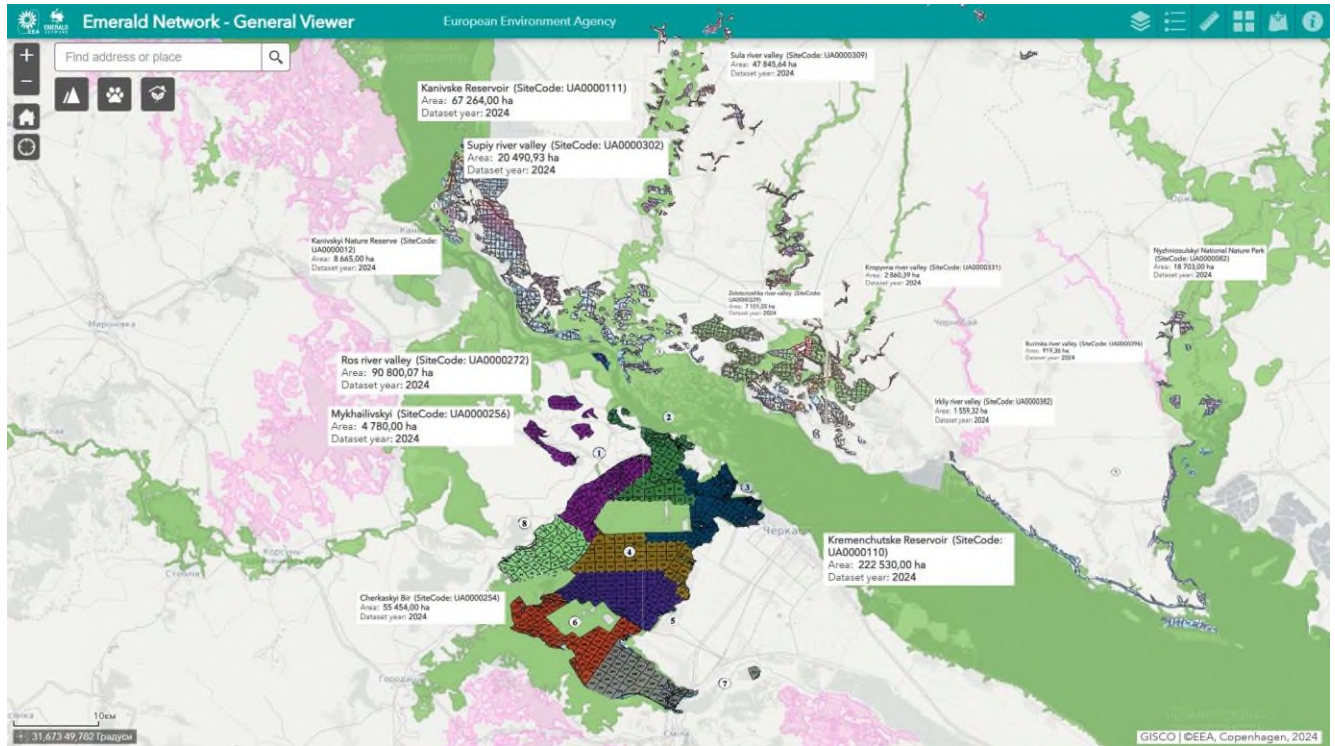


Рис. 3.1. Карта об'єктів Смарагдової мережі

Угруповання Бернської конвенції для об'єктів Смарагдової мережі UA 0000110 Кременчуцьке водосховище площею 222530,0 га, UA 0000254 Черкаський бір площею 55454,0 га, UA 0000272 Долина річки Рось площею 90800,07 га, UA 0000567 Межиріччя Серебрянки та Медіанки площею 10821,43 га, UA 0000568 Яри середньої частини р. Тясмин площею 6744,95 га, UA 0000329 Долина річки Золотоноша площею 7105,55 га, UA 0000111 Канівське водосховище площею 67264,0 га, UA0000302 Долина річки Супій площею 20 490,93 га, UA0000256 Михайлівський площею 4 780,00 га, UA0000012 Канівський природний заповідник площею 8665,0 га, UA0000331 Долина річки Кропивна площею 2860,39 га UA0000082 Нижньосульський національний природний парк площею 18703,0 га, UA0000309 Долина річки Сула площею 47845,64 га, UA0000382 Долина річки Ірклій площею 20490,93 га, UA0000396 Долина річки Бурімка площею 919,36 га, що межують з територією Черкаського надлісництва філії «Центральний лісовий

офіс» ДП «Ліси України» (раніше Філія «Черкаське лісове господарство»), включаючи його частину охарактеризовані в таблиці 3.1.

Таблиця 3.1

Угруповання Бернської конвенції

	Оселища	Рослинні угруповання	Види	Додаток I Оселищної Директиви ЄС	0000110	0000254	0000272	0000111	0000302	0000256	0000329	0000331	0000082	0000309
С Континентальні поверхневі води														
С1.22 Вільноплаваючі угруповання мезотрофних Водойм														
C1.222	Вільноплаваючі скупчення <i>Hydrocharis morsus-ranae</i>	<i>Hydrocharitum morsus-ranae</i>	<i>Hydrocharis morsus-ranae</i> (Жабурник звичайний)	Включено до 3150 Природні евтрофні озера з рослинністю типу Magnopotamion (Potamogetonion) або Hydrocharition (Stratiotion).	+	+		+	+		+	+	+	
C1.223	Вільноплаваючі скупчення <i>Stratiotes aloides</i>	Stratiotion: <i>Stratiotetum aloidis</i>	<i>Stratiotes aloides</i>	Включено до 3150 Природні евтрофні озера з рослинністю типу Magnopotamion (Potamogetonion) або Hydrocharition (Stratiotion)	+		+	+			+	+	+	
C1.224	Вільноплаваючі колонії <i>Utricularia australis</i> та <i>Utricularia vulgaris</i>	Lemno- <i>Utricularietum vulgaris</i>	<i>Utricularia vulgaris</i> (Пухирник звичайний)	Включено до 3150 Природні евтрофні озера з рослинністю типу Magnopotamion (Potamogetonion) або Hydrocharition (Stratiotion).	+	+	+	+			+	+	+	
C1.225	Вільноплаваючі килимки	Stratiotion: <i>Spirodelo-</i>	<i>Salvinia natans</i>	Включено до 3150 Природні евтрофні озера	+		+						+	+

	Оселища	Рослинні угруповання	Види	Додаток I Оселищної Директиви ЄС	0000110	0000254	0000272	0000111	0000302	0000256	0000329	0000331	0000082	0000309
	Salvinia natans	Salvinietum natantis		з рослинністю типу Magnopotamion (Potamogetonion) або Hydrocharition (Stratiation).										
C1. 226	Вільноплаваючі угруповання Aldrovanda vesiculosa	Aldrovandetum vesiculosae, Spirodela-Aldrovandetum	Aldrovanda vesiculosa	3150 Природні евтрофні озера з рослинністю типу Magnopotamion (Potamogetonion) або Hydrocharition (Stratiation).				+					+	
C1.3 Постійні евтрофні озера, ставки і водойми														
C1. 32	Вільноплаваюча рослинність евтрофних водойм	Lemnion minoris, Stratiation, Utricularion vulgaris.	Lemna minor, Spirodela polyrhiza, Wolffia arrhiza, Salvinia natans, Ceratophyllum submersum, Stratiotes aloides	Включено до 3150 Природні евтрофні озера з рослинністю типу Magnopotamion (Potamogetonion) або Hydrocharition (Stratiation)	+	+	+	+	+		+	+		
C1. 33	Вкорінена занурена рослинність евтрофних водойм	Potamogetonion.	Myriophyllum spicatum, Myriophyllum verticillatum, Najas marina, Najas minor	3150 Природні евтрофні озера з рослинністю типу Magnopotamion (Potamogetonion) або Hydrocharition (Stratiation).	+	+	+	+	+			+		
C1. 341 1	Угруповання водяних жовтеців на мілководдях	Ranunculion aquatilis, Nymphaeion albae частково,	Batrachium aquatile (водяний жовтець водний), Batrachium rionii (Жовтець Ріона)	Включено до 3150 Природні евтрофні озера з рослинністю типу	+		+	+	+		+			

	Оселища	Рослинні угруповання	Види	Додаток I Оселищної Директиви ЄС	0000110	0000254	0000272	0000111	0000302	0000256	0000329	0000331	0000082	0000309
		Batrachion fluitantis частково		Magnopotamion (Potamogetonion) або Hydrocharition (Stratiotion)										
C1. 341 3	Зарості Hottonia palustris на мілководдях	Batrachion fluitantis, Ranunculion aquatilis частково	Hottonia palustris				+				+			
C2. Поверхневі течучі води														
C2. 27	Мезотрофна рослинність швидких водотоків	Batrachion fluitantis	Siella erecta, Mentha aquatica f. submersa, Potamogeton perfoliatus, Potamogeton natans, Groenlandia densa, Batrachium trichophyllum, Batrachium fluitans, Batrachium aquatile, Callitriche stagnalis, Nymphaea alba, Myriophyllum spicatum	Частина 3260 Водотоки від рівнинних до гірських поясів з рослинністю Ranunculion fluitantis (Batrachion fluitantis) та Callitricho-Batrachion (Batrachion fluitantis)			+							
C2. 28	Евтрофна рослинність швидких водотоків	Batrachion fluitantis	Batrachium fluitans, Batrachium circinatum, Zannichellia palustris f. fluviatilis, Potamogeton nodosus, Potamogeton lucens, Stuckenia pectinata, Potamogeton crispus,	Частина 3260 Водотоки від рівнинних до гірських поясів з рослинністю Ranunculion fluitantis (Batrachion fluitantis) та Callitricho-Batrachion (Batrachion fluitantis).			+							

	Оселища	Рослинні угруповання	Види	Додаток I Оселищної Директиви ЄС	0000110	0000254	0000272	0000111	0000302	0000256	0000329	0000331	0000082	0000309
			Sparganium emersum, Sagittaria sagittifolia, Nuphar lutea і мох Fontinalis antipyretica											
C2.33	Мезотрофна рослинність повільно текучих водотоків	Batrachion fluitantis, Nymphaeion albae, Potamogetonion	Siella erecta (Потічник прямий), Mentha aquatica (м'ята водяна) f. submersa (рослина проточних водойм), Potamogeton perfoliatus (Рдесник пронизанолистий), Potamogeton natans (Рдесник плавучий), Groenlandia densa (Гренладія густолиста), Batrachium trichophyllum (Жовтець волосолистий), Batrachium fluitans (Водяний жовтець плаваючий), Batrachium aquatile (Жовтець водний), Callitriche stagnalis (Виринниця ставков)а, Nymphaea alba (Латаття біле), Myriophyllum spicatum	Частина 3260 Водотоки від рівнинних до гірських поясів з рослинністю Ranunculion fluitantis (Batrachion fluitantis) та Callitriche-Batrachion (Batrachion fluitantis).	+		+	+		+			+	

	Оселища	Рослинні угруповання	Види	Додаток I Оселищної Директиви ЄС	0000110	0000254	0000272	0000111	0000302	0000256	0000329	0000331	0000082	0000309
			(Водопериця колосиста).											
C 2.34	Евтрофна рослинність повільно текучих річок	Batrachion fluitantis, Nymphaeion albae, Potamogetonion.	Batrachium fluitans, Batrachium circinatum, Zannichellia palustris f. fluviatilis, Potamogeton nodosus, Potamogeton lucens, Stuckenia pectinata, Potamogeton crispus, Sparganium emersum, Sagittaria sagittifolia, Nuphar lutea і мох Fontinalis antipyretica.	3260 Водотоки від рівнинних до гірських поясів з рослинністю Ranunculion fluitantis (Batrachion fluitantis) та Callitricho-Batrachion (Batrachion fluitantis).			+	+	+		+	+		
C3. 4	Маловидові зарості низькорослої прибережно-водної та земноводної рослинності	Subularion aquaticae.		1150 Узбережні лагуни. 3110 Оліготрофні водойми з незначним умістом мінеральних речовин на піщаних рівнинах (Littorelletalia uniflorae). 3130 Оліготрофні до мезотрофних непроточні (лентичні) водойми з рослинністю Littorelletea uniflorae та/або Isoëto-Nanojuncetea.						+	+			
C3. 51	Євро-сибірські	Elatino macropodae-	C3.511: Eleocharis ovata,	3130 Оліготрофні до	+			+	+					

	Оселища	Рослинні угруповання	Види	Додаток I Оселищної Директиви ЄС	0000110	0000254	0000272	0000111	0000302	0000256	0000329	0000331	0000082	0000309
	низькорослі однорічні земноводні угруповання	Damasonion alismatis, Eleocharition soloniensis, Nanocyperion, Radiolion linoidis, Verbenion supinae	Eleocharis carniolica, Carex bohemica, Lindernia procumbens, Scirpus supinus, Limosella aquatica, Cyperus fuscus, Peplis portula, Juncus tenageia, Elatine hydropiper C3.512: Samolus valerandi, Centaurium littorale, Centaurium erythraea, Centaurium pulchellum, Gentianella amarella, Blackstonia perfoliata, Juncus bufonius.	мезотрофних непроточні (лентичні) водойми з рослинністю Littorelletea uniflorae та/або Isoëto-Nanojuncetea.										
C3.62	Незарослі гравійні береги річок		Незарослі відклади русел водотоків, сформованих із гальки, гравію, валунів чи суміші гравію та дрібнозернистих відкладів			+	+							
D2.3	Перехідні трясовини та сплавини	Caricion fuscae, Sphagno-Caricion canescentis.	Eriophorum gracile (Пухівка струнка), Carex chordorrhiza (Осока тонкокореневищна), Carex lasiocarpa (Осока пухнастоплода), Carex diandra	7140 Перехідні трясовини та сплавини. 7150 Западини на торфових субстратах з Rhynchosporion (Caricion fuscae)			+							

	Оселища	Рослинні угруповання	Види	Додаток I Оселищної Директиви ЄС	0000110	0000254	0000272	0000111	0000302	0000256	0000329	0000331	0000082	0000309
			<p>(Осока двотичинкова), <i>Carex</i> <i>Rostrata</i> (Осока здута), <i>Carex</i> <i>limosa</i> (Осока багнова), <i>Scheuchzeria palustris</i> (Болотянка звичайна), <i>Hammarbya paludosa</i> (М'якух болотний), <i>Liparis loeselii</i> (Жировик Льозеля), <i>Rhynchospora alba</i> (Ринхоспора біла), <i>Rhynchospora fusca</i> (Ринхоспора бура), <i>Menyanthes trifoliata</i> (Бобівник трилистий), <i>Epilobium palustre</i> (Зніт болотний), <i>Pedicularis palustris</i> (Шолудивник болотний), <i>Sphagnum</i> Сфагнуми sp. (<i>S. papillosum</i> (Сфагнум папіллозний), <i>S. angustifolium</i> (Сфагнум вузьколистий), <i>S. subsecundum</i> (Сфагнум</p>											

	Оселища	Рослинні угруповання	Види	Додаток I Оселищної Директиви ЄС	0000110	0000254	0000272	0000111	0000302	0000256	0000329	0000331	0000082	0000309
			однобокий), S. fimbriatum (Сфагнум бахромчастий), S. girarium (Сфагнум береговий), S. cuspidatum (сфагнум загострений), Calliergon giganteum (Красивомох гігантський), Drepanocladus evolvens (дрепаноклад відгорнений), Scorpidium scorpioides (Скорпідій скорпіоноподібний), Campylium stellatum (кампиліум зірчастий), Aneura pinguis (Безжилка жирна), Ophrys insectifera (Комашник мухоносний), Orchis palustris (Плодоріжка болотна), Cladium mariscus (Меч-трава болотна).											
D5.2	Наземні угруповання високих видів Carex, Cladium та Cyperus, скупчення,	Magnocaricion elatae, Caricium Rumicion hydrolopathi.	Ostericum palustre (Дягель болотяний), Carex acuta (Осока гостра), Carex acutiformis (Осока	7210 Карбонатні низинні болота з Cladium mariscus та з видами	+	+	+	+	+		+	+	+	

	Оселища	Рослинні угруповання	Види	Додаток I Оселищної Директиви ЄС	0000110	0000254	0000272	0000111	0000302	0000256	0000329	0000331	0000082	0000309
	зазвичай маловидові та часто монодомінантні, на заблочених ґрунтах. Ці види також ростуть в складі каймової рослинності біля водойм (С3.2).		гостровидна), Carex appropinquata (Осока зближена), Carex elata (Осока висока), Carex lasiocarpa (Осока пухнастоплода), Carex paniculata (Осока волотиста), Cladium mariscus (Меч-трава болотна), Schoenus nigricans (Сажник чорнуватий).	Caricion davallianae										
D6.1	Континентальні солончаки	Juncion gerardi, Potentillion anserinae, Puccinellion limosae, Therosalicornion	Salicornia sp., Sisymbrium supinum	1340 Континентальні і засолені луки.				+		+	+			
E Трав'яні угруповання та угіддя з домінуванням різнотрав'я, мохів або лишайників														
E1.11	Євро-сибірські угруповання на уламках скель	Alyssonoidis-Sedion, Hyperico perforati-Scleranthion perennis, Sedo albiVeronicon dillenii.	Alyssum calycinum, Arabis auriculata, Cerastium spp., Hornungia petraea, Jovibarba spp., Saxifraga tridactylites, Sedum spp., Sempervivum spp., Teucrium botrys	6110: Наскельні карбонатні або базифільні трав'яні угруповання Alysson-Sedion albi.			+							
E1.2	Багаторічні трав'яні кальцифітні	Brachypodietalia pinnati, Festucetalia	Cynripedium calceolus, Dracoscephalum	6190 Наскельні паннонські трав'яні	+		+		+		+	+	+	

	Оселища	Рослинні угруповання	Види	Додаток I Оселищної Директиви ЄС	0000110	0000254	0000272	0000111	0000302	0000256	0000329	0000331	0000082	0000309
	угруповання та степи	valesiacaе, Stipo pulcherrimae-Festucetalia pallentis.	austriacum, Jurinea cyanoides, Pulsatilla patens, Thesium ebracteatum, Allium savranicum, Bellevalia sarmatica, Elytrigia stipifolia, Stipa dasyphylla, Stipa pulcherrima, Stipa zalesskii, Fritillaria rithenica, Adonis wolgensis, Bulbocodium versicolor, Crambe grandiflora, Paeonia tenuifolia, Tulipa schrenkii, Rosa donetzica	угруповання (Stipo-Festucetalia pallentis). 6210 Напівприродні ксерофітні трав'яні угруповання й чагарникові фації на вапнякових субстратах (Festuco-Brometalia) (*оселища, важливі для орхідних). 6240 Субпаннонські лучні степи та остепнені луки. 6250 Паннонські лучні степи та остепнені луки на лесах. 6260 Паннонські піщані степи. 62С0 Понтично-сарматські степи.										
E1.9	Незімкнені несердземно морські сухі кислі та нейтральні трав'яні угруповання, у тому числі континентальні трав'яні угруповання на дюнах	Armerion elongatae, Corynephorion canescentis, Hyperico perforati-Scleranthion perennis, Koelerion glaucae, Sedo albi-Veronicion	E1.91: Aira caryophyllea, Vulpia bromoides, Vulpia myuros, Filago arvensis, Filago minima, Filago vulgaris, Spergula morisonii, Myosotis discolor, Myosotis micrantha, Ornithopus	2330 Континентальні дюни з незімкненими угрупованнями з Corynephorus та Agrostis. 2340 Паннонські континентальні дюни.	+	+	+	+		+			+	

	Оселища	Рослинні угруповання	Види	Додаток I Оселищної Директиви ЄС	0000110	0000254	0000272	0000111	0000302	0000256	0000329	0000331	0000082	0000309
		dillenii, Sileno conicae-Cerastion semidecandri	perpusillus, Trifolium striatum, Trifolium arvense, Trifolium dubium, Trifolium campestre E1.92: Agrostis capillaris, Agrostis vinealis, Poa angustifolia, Anthoxanthum odoratum, Corynephorus canescens, Calamagrostis epigejos E1.93: Corynephorus canescens, деколи Leymus arenarius E1.94: Corynephorus canescens, Spergula morisonii, Teesdalia nudicaulis та килимки кущистих лишайників (Cladonia, Cetraria) E1.99: Corynephorus canescens, Koeleria glauca, Thymus serpyllum та мох Ceratodon purpureus.											
E2.2	Рівнинні та низькогірні сінокосні луки	Arrhenatherion elatioris, Calthion palustris, Cynosurion cristati,		Рівнинні та низькогірні сінокосні луки			+		+	+	+		+	

	Оселища	Рослинні угруповання	Види	Додаток I Оселищної Директиви ЄС	0000110	0000254	0000272	0000111	0000302	0000256	0000329	0000331	0000082	0000309
		Deschampsion cespitosae, Molinion caeruleae												
E3.4	Мокрі або вологі евтрофні і мезотрофні луки	Calthion palustris, Deschampsion cespitosae, Molinion caeruleae, Arrhenatherion elatioris, Filipendulion ulmariae.	E3.42 : Juncus acutiflorus (Ситник загостренопелюстковий). E3.43: Deschampsia cespitosa (Щучник дернистий), Cnidium dubium (Стожиленьник сумнівний), Viola persicifolia (Фіалка персиколиста), Allium angulosum (Цибуля гранчаста), Iris sibirica (Ірис сибірський), Oenanthe silaifolia (Омег морквівниковий), Gratiola officinalis (Авран лікарський), Juncus atratus (Ситник чорний), Leucojum aestivum (Білоцвіт літній), Lythrum virgatum (Плакун прутяний). E3.44: Juncus effusus (Ситник розлогий), Juncus conglomeratus (Ситник купчастий),	Підтип E3.43 = 6440 Заплавні луки річкових долин Cnidium dubii (Deschampsion cespitosae)	+	+		+	+	+	+	+	+	

	Оселища	Рослинні угруповання	Види	Додаток I Оселищної Директиви ЄС	0000110	0000254	0000272	0000111	0000302	0000256	0000329	0000331	0000082	0000309
			<p>Juncus inflexus (Ситник сизий), Juncus compressus (Ситник стиснутий), Juncus tenuis (Ситник тонкий), Carex hirta (Осока шорстковолосиста), Festuca arundinacea (Костриця очеретяна), Alopecurus geniculatus (Китник колінчастий), Rumex crispus (Щавель кучерявий), Mentha longifolia (М'ята довголиста), Mentha pulegium (М'ята блошина), Potentilla anserina (Перстач гусячий), Potentilla reptans (Перстач повзучий), Ranunculus repens (Жовтець повзучий). ЕЗ.46: Cirsium canum (Осот сірий), Alopecurus pratensis (Китник лучний), Festuca pratensis (Костриця лучна), Deschampsia</p>											

	Оселища	Рослинні угруповання	Види	Додаток I Оселищної Директиви ЄС	0000110	0000254	0000272	0000111	0000302	0000256	0000329	0000331	0000082	0000309
			cespitosa (Щучник дернистий), Polygonum bistorta (Гірчак зміїний), Angelica sylvestris (Дудник лісовий), Scirpus sylvaticus (Комиш лісовий), Caltha palustris (Калюжниця болотяна), Valeriana simplicifolia (Валеріана цілолиста), Ligularia buseovinensis (Язичник буковинський), Telekia speciosa (Крем'яник гарний).											
E5.4	Мокрі або вологі високотравні та папоротеві узлісся і луки E5.4111 Річкові угруповання Angelica archangelica. E5.4113 Завіси з Althaea officinalis. E5.414 Висотравні угруповання	Aegopodium podagrariae, Archangelicon litoralis, Arunco-Petasition albae, Deschampsion cespitosae, Filipendulo-Petasition, Impatienti nolintangere-Stachyion sylvaticae, Petasition officinalis, Senecionion fluviatilis.	E5.41: Filipendula ulmaria (Гадючник болотяний), Aegopodium podagraria (Яглиця звичайна), Chaerophyllum hirsutum (Бутень шорстковолосистий), Urtica dioica (Кропива дводомна), Mentha longifolia (М'ята довголиста), Angelica	6430 Гідрофільні високотравні каймові угруповання рівнин та відмонтанного до альпійського висотних поясів.	+			+	+			+		

	Оселища	Рослинні угруповання	Види	Додаток I Оселищної Директиви ЄС	0000110	0000254	0000272	0000111	0000302	0000256	0000329	0000331	0000082	0000309
	<p>з домінування м <i>Filipendula</i> берегів континентальних річок. E5.415 Східні неморальні річкові береги із висотравними угрупованнями. E5.423 Континентальні високотравні угруповання вологих луків. E5.424 Східні неморальні високотравні угруповання вологих луків.</p>		<p><i>sylvestris</i> (Дудник лісовий), <i>Caltha palustris</i> (Калюжниця болотяна), <i>Strepis paludosa</i> (Скерета болотна), <i>Epilobium hirsutum</i> (Зніт шорсткий), <i>Geranium palustre</i> (Журавець болотяний). E5.42: <i>Filipendula ulmaria</i> (Гадючник болотяний), <i>Strepis paludosa</i> (Скерета болотна), <i>Iris sibirica</i> (Ірис сибірський), <i>Lythrum salicaria</i> (Плакун верболистий), <i>Geranium palustre</i> (Журавець болотяний). E5.43: <i>Galium aparine</i> (Підмаренник чіпкий), <i>Glechoma hederacea</i> (Розхідник звичайний), <i>Geum urbanum</i> (Гравілат міський), <i>Aegopodium</i></p>											

	Оселища	Рослинні угруповання	Види	Додаток I Оселищної Директиви ЄС	0000110	0000254	0000272	0000111	0000302	0000256	0000329	0000331	0000082	0000309
			<p>rodagraria (Яглиця звичайна), Melandrium dioicum (Куколиця біла), Carduus crispus (Будяк кучерявий), Chaerophyllum hirsutum (Бутень шорстковолосистий), Lamium album (Глуха кропива біла), Alliaria petiolata (Кінський часник черешковий), Lapsana communis (Празелень звичайна), Geranium robertianum (Герань робертова), Viola odorata (Фіалка запашна).</p>											
E6.2	Континентальні внутрішні засолені степи	<p>Juncion gerardi, Festuco valesiacaе-Limonion gmelinii, Potentillion anserinae, Beckmannion eruciformis, Peucedano officinalis-Asterion sedifolii, Juncion maritimi, Cypero-</p>	<p>Festuca pseudovina, Achillea collina, Achillea setacea, Trifolium retusum, Camphorosma annua. E6.21: Achillea euxina, Trifolium subterraneum, Lotus tenuis, Centaurea pannonica, Scilla autumnalis, Artemisia santonica,</p>	E6.21 = 1530 Паннонські засолені степи та засолені болота (марші).	+						+	+		

	Оселища	Рослинні угруповання	Види	Додаток I Оселищної Директиви ЄС	0000110	0000254	0000272	0000111	0000302	0000256	0000329	0000331	0000082	0000309
		Spergularion salinae, Festucion pseudovinae, Salicornion prostratae, Puccinellion limosae, Therosalicornion, Malvion neglectae, ScorzoneroJun cetalia gerardi, Artemisio santonicae-Limonietalia gmelinii, Puccinellietalia, Crypsidetalia aculeatae.	Limonium gmelinii, Sedum caespitosum, Taraxacum bessarabicum, Puccinellia distans, Tripolium pannonicum, а також ендемічний Plantago schwarzenbergiana. E6.22: Camphorosma monspeliaca, Goniolimon tataricum, Petrosimonia triandra, Trifolium resupinatum, Medicago arabica, Halimione pedunculata, Iris halophila. E6.231: Juncellus pannonicus. E6.232: Frankenia pulverulenta, Suaeda acuminata, Parapholis incurva.											
F Пустища, чагарники і тундра														
F3.2 47	Понтично-сарматські листопадні чагарникові зарості	Prunion fruticosae.	Prunus spinosa, Crataegus monogyna, Caragana frutex, Spiraea crenata, Amygdalus nana, Jasminum fruticans,	40C0 Понтично-сарматські листопадні чагарникові зарості.		+			+		+	+		

	Оселища	Рослинні угруповання	Види	Додаток I Оселищної Директиви ЄС	0000110	0000254	0000272	0000111	0000302	0000256	0000329	0000331	0000082	0000309
			Paliurus spina-christi, Rhamnus cathartica, Asparagus verticillatus, Asphodeline lutea, Bromopsis inermis, Kochia prostrata, Medicago minima, Orlaya grandiflora, Ornithogalum amphibolum, Paeonia tenuifolia, Veronica jacquini.											
F9.1	Прирічкові чагарники	Epilobion fleischeri, Salicion albae, Salicion triandrae, Salicion eleagno-daphnoidis, Salicetalia purpureae.	Salix pentandra (Верба п'ятитичинкова), Salix elaeagnos (Верба сива), Frangula alnus (Крушина ламка), Hippophaë rhamnoides (Обліпіха звичайна), Myricaria germanica (Мірикарія німецька).	3230 Альпійські ріки та їхня прибережна деревно-чагарникова рослинність з Myricaria germanica. 3240 Альпійські ріки та їхня прибережна деревно-чагарникова рослинність з Salix elaeagnos.	+		+	+	+	+	+	+	+	
G1 Широколистяні листопадні ліси														
G1.11	Прирічкові вербові ліси	Salicetea purpureae, Salicion albae	Aster novi-belgii, Impatiens glandulifera, Lycopus europaeus, Lysimachia vulgaris,	3240 Альпійські ріки та їхня прибережна деревно-чагарникова рослинність з	+		+	+	+	+	+	+	+	

	Оселища	Рослинні угруповання	Види	Додаток I Оселищної Директиви ЄС	0000110	0000254	0000272	0000111	0000302	0000256	0000329	0000331	0000082	0000309
			Phalaroides arundinacea, Populus alba, Populus nigra, Salix sp., Urtica dioica	Salix elaeagnos. 91E0 Заплавні ліси з Alnus glutinosa та Fraxinus excelsior (Alno-Padion, Alnion incanae, Salicion albae). 92A0 Галерейні ліси з Salix alba та Populus alba.										
G1.21	Прирічкові ясенєво-вільхові ліси зі змінним зволоженням	Alnion incanae, Carpinion betuli	Fraxinus excelsior, Alnus glutinosa, Alnus incana. G1.211: Carex remota, Carex pendula, Carex strigosa, Equisetum telmateia, Rumex sanguineus, Lysimachia nemorum, Cardamine amara, Chrysosplenium alternifolium, Impatiens nolitangere, Ribes rubrum. G1.212: Ribes rubrum, Grossularia uva-crispa, Stellaria nemorum, Aconitum vulparia, Allium ursinum, Geum rivale, Athyrium filix-femina, Dryopteris carthusiana, Matteuccia struthiopteris, Ranunculus	91E0 Заплавні ліси з Alnus glutinosa та Fraxinus excelsior (Alno-Padion, Alnion incanae, Salicion albae).					+		+	+	+	

	Оселища	Рослинні угруповання	Види	Додаток I Оселищної Директиви ЄС	0000110	0000254	0000272	0000111	0000302	0000256	0000329	0000331	0000082	0000309
			<p>platanifolius, Urtica dioica, Ficaria verna, Primula elatior, Lamium galeobdolon, Filipendula ulmaria, Luzula sylvatica. Chaerophyllum hirsutum, Crepis paludosa, Aegopodium podagraria, Astrantia major, Aruncus dioicus, Carex remota, Carex brizoides, Equisetum telmateia</p>											
G1.22	Мішані дубово-в'язово-ясеневі ліси великих річок	Alnion incanae, Carpinion betuli	<p>G1.221: Quercus robur, Fraxinus excelsior, Ulmus minor, Ulmus laevis, Ulmus glabra, Populus alba, Populus tremula, Populus nigra, Acer pseudoplatanus, Acer platanoides, Salix alba, Alnus glutinosa, Cerasus avium, Malus sylvestris, Tilia cordata, Alnus incana, Padus avium та Crataegus monogyna. Clematis vitalba, Tamus communis, Humulus lupulus, Hedera helix та Vitis sylvestris</p>	<p>91F0 Прирічкові мішані ліси з Quercus robur, Ulmus laevis та Ulmus minor, Fraxinus excelsior або Fraxinus angustifolia вздовж великих рік (Ulmion minoris)</p>								+		

	Оселища	Рослинні угруповання	Види	Додаток I Оселищної Директиви ЄС	0000110	0000254	0000272	0000111	0000302	0000256	0000329	0000331	0000082	0000309
			G1.223: Quercus robur та/або Fraxinus angustifolia, Ulmus minor, Ulmus laevis, Carpinus betulus, Acer campestre, Alnus glutinosa, Fraxinus excelsior, Salix alba, Populus alba G1.225: Quercus robur, Tilia cordata, Ulmus laevis.											
G1.3	Середземно морські прирічкові ліси			92A0 Галерейні ліси з Salix alba та Populus alba.	+			+					+	
G1.A1	Дубово-ясенево-грабові ліси на евтрофних і мезотрофних ґрунтах	Carpinion betuli.	Carpinus betulus, Quercus robur, Quercus petraea, Chamaecytisus wulffi, Juniperus foetidissima, Juniperus excelsa, Cotinus coggygria. G1.A16: Quercus cerris, Sorbus torminalis, Acer campestre, Ligustrum vulgare, Cornus mas, Ulmus minor, Rhamnus cathartica, Viola mirabilis, Viola alba, Viola suavis, Primula veris, Polygonatum hirtum, Polygonatum multiflorum,	G1.A161 = 9170 Дубово-грабові ліси Galio-Carpinetum. G1.A1B, G1.A166, G1.A167 = 91G0 Паннонські ліси з Quercus petraea і Carpinus betulus.		+	+		+		+	+		

	Оселища	Рослинні угруповання	Види	Додаток I Оселищної Директиви ЄС	0000110	0000254	0000272	0000111	0000302	0000256	0000329	0000331	0000082	0000309
			Polygonatum odoratum, Pulmonaria mollis, Chamaecytisus supinus, Convallaria majalis, Carex montana, Carex umbrosa, Carex michelii, Festuca heterophylla, Melica uniflora, Poa nemoralis. G1.A1B: Carex brizoides, Anemone nemorosa, Corydalis solida, Galanthus nivalis, Gagea spathacea, Gagea lutea, Gladiolus imbricatus, Erythronium dens-canis, Helleborus dumetorum, Adoxa moschatellina, Anemone ranunculoides, Ficaria verna, Leucojum vernum. G1.A1C: Tilia tomentosa, Pyrus elaeagnifolia, Acer stevenii, Lonicera caprifolium, Cotinus coggygria, Stellaria holostea, Carex pilosa, Galium											

	Оселища	Рослинні угруповання	Види	Додаток I Оселищної Директиви ЄС	0000110	0000254	0000272	0000111	0000302	0000256	0000329	0000331	0000082	0000309
			intermedium, Festuca heterophylla, Ranunculus auricomus, Aposeris foetida.											
G1A4	Яружні та схилі ліси	Tilio-Acerion	Acer pseudoplatanus, Actaea spicata, Fraxinus excelsior, Helleborus viridis, Lunaria rediviva, Taxus baccata, Ulmus glabra, Carpinus betulus, Corylus avellana, Quercus sp., Tilia cordata, Tilia platyphyllos. G1.A41: Acer platanoides, Fagus sylvatica, Quercus robur, Actaea spicata, Lamium montanum. G1.A45: Tilia cordata, Tilia, Acer platanoides, Fraxinus excelsior, Ulmus glabra, Fagus sylvatica, Euonymus latifolia, Asperula propinqua	9180: Ліси Тіліо-Асеріон на схилах, осипищах і в'ярах.					+		+	+		
G3.4232	Сарматські ліси степової зони з Pinus sylvestris	Festuco-Pinion sylvestris	Pinus sylvestris, Vaccinium myrtillus, Pyrola minor, Orthilia secunda, Chimaphila umbellata, Ophrys insectifera, Brachypodium	91U0 Сарматські степові соснові ліси (Cytiso-Pinetalia)		+	+	+		+	+	+		

	Оселища	Рослинні угруповання	Види	Додаток I Оселищної Директиви ЄС	0000110	0000254	0000272	0000111	0000302	0000256	0000329	0000331	0000082	0000309
			pinnatum, Astragalus zingeri, Sempervivum ruthenicum, Chamaecytisus wulffii											
Комплекси оселищ														
X18	Степи, що заростають лісом		Fritillaria ruthenica, Bulbocodium versicolor, Delphinium puniceum, Pulsatilla pratensis, Stipa zalesski, Stipa pulcherrima, Adonis wolgensis.				+							
X35	Континентальні піщані дюни			2330 Континентальні дюни з незімкненими угрупованнями з Corynephorus та Agrostis 2340 Паннонські континентальні дюни.	+	+	+	+						

Угруповання Бернської конвенції для об'єктів Смарагдової мережі UA 0000110 Кременчуцьке водосховище площею 222530,0 га, UA 0000254 Черкаський бір площею 55454,0 га, UA 0000272 Долина річки Рось площею 90800,07 га, UA 0000567 Межиріччя Серебрянки та Медіанки площею 10821,43 га, UA 0000568 Яри середньої частини р. Тясмин площею 6744,95 га, UA 0000329 Долина річки Золотоноша площею 7105,55 га, UA 0000111 Канівське водосховище площею 67264,0 га, UA0000302 Долина річки Супій площею 20 490,93 га, UA0000256

Михайлівський площею 4 780,00 га, UA0000012 Канівський природний заповідник площею 8665,0 га, UA0000331 Долина річки Кропивна площею 2860,39 га UA0000082 Нижньосульський національний природний парк площею 18703,0 га, UA0000309 Долина річки Сула площею 47845,64 га, UA0000382 Долина річки Ірклій площею 20490,93 га, UA0000396 Долина річки Бурімка площею 919,36 га, що межують з територією Черкаського надлісництва філії «Центральний лісовий офіс» Державного спеціалізованого господарського підприємства «Ліси України», включаючи його частину, включають природні угруповання: C1.222 Вільноплаваючі скупчення *Hydrocharis morsus-ranae*, C1.223 Вільноплаваючі скупчення *Stratiotes aloides*, C1.224 Вільноплаваючі колонії *Utricularia australis* та *Utricularia vulgaris*, C1.225 Вільноплаваючі килимки *Salvinia natans*, C1.226 Вільноплаваючі угруповання *Aldrovanda vesiculosa*, C1.32 Вільноплаваюча рослинність евтрофних водойм, C1.33 Вкорінена занурена рослинність евтрофних водойм, C1.3411 Угруповання водяних жовтеців на мілководдях, C1.3413 Зарості *Hottonia palustris* на мілководдях, C2.27 Мезотрофна рослинність швидких водотоків, C2.28 Евтрофна рослинність швидких водотоків, C2.33 Мезотрофна рослинність повільно текучих водотоків, C 2.34 Евтрофна рослинність повільно текучих річок, C3.4 Маловидові зарості низькорослої прибережно- водної та земноводної рослинності, C3.51 Євро-сибірські низькорослі однорічні земноводні угруповання, C3.62 Незарослі гравійні береги річок, D2.3 Перехідні трясовини та сплавини, D5.2 Наземні угруповання високих видів *Carex*, *Cladium* та *Cyperus*, скупчення, зазвичай маловидові та часто монодомінантні, на заблочених ґрунтах, D6.1 Континентальні солончаки, E1.11 Євро-сибірські угруповання на уламках скель, E1.2 Багаторічні трав'яні кальцифітні угруповання та степи, E1.9 Незімкнені несердземноморські сухі кислі та нейтральні трав'яні угруповання, у тому числі континентальні трав'яні угруповання на дюнах, E2.2 Рівнинні та низькогірні сінокосні луки, E3.4 Мокрі або вологі евтрофні і мезотрофні луки, E5.4 Мокрі або вологі високотравні та папоротеві узлісся і луки, E6.2 Континентальні внутрішні

засолені степи, F3.247 Понтично-сарматські листопадні чагарникові зарості, F9.1 Прирічкові чагарники, G1.11 Прирічкові вербові ліси, G1.21 Прирічкові ясеневовільхові ліси зі змінним зволоженням, G1.22 Мішані дубово-в'язово-ясеневі ліси великих річок, G1.3 Середземноморські прирічкові ліси, G1.A1 Дубово-ясеневограбові ліси на евтрофних і мезотрофних ґрунтах, G1.A4 Яружні та схиліві ліси, G3.4232 Сарматські ліси степової зони з *Pinus sylvestris*, X18 Степи, що заростають лісом, X35 Континентальні піщані дюни.

Отже, Природні оселища (біотопи) Бернської Конвенції (Додаток I Резолюції 4 (1996) Бернської Конвенції) розташовані переважно в межах водних об'єктів, заболочених територіях, лучно-степових ділянках, де рубки не проводяться.

F9.1 Прирічкові чагарники, G1.11 Прирічкові вербові ліси, G1.3 Середземноморські прирічкові ліси, G1.A1 Дубово-ясеневограбові ліси на евтрофних і мезотрофних ґрунтах, G1.A4 Яружні та схиліві ліси, G3.4232 Сарматські ліси степової зони з *Pinus sylvestris* включають характерні для регіону лісові угруповання.

Під час дослідження рослинного покриву Черкаського надлісництва філії «Центральний лісовий офіс» ДП «Ліси України» (раніше Філія «Черкаське лісове господарство») виявлено 6 природних оселищ (біотопів) Бернської Конвенції (Додаток I Резолюції 4 (1996) Бернської Конвенції) (табл. 3.2.).

Таблиця 3.2.

***Природні оселища (біотопи) Бернської Конвенції
(Додаток I Резолюції 4 (1996) Бернської Конвенції)***

	Оселища	Рослинні угруповання	Лісництво	Місце знаходження	Площа, га	ІЗФ
D2.3	Перехідні трясовини та сплавини	<i>Caricion fuscae</i> , <i>Sphagno-Caricion canescentis</i> .	Тясминське			

	Оселища	Рослинні угруповання	Лісництво	Місце знаходження	Площа, га	ІЗФ
E2.2	Рівнинні та низькогірні сінокосні луки	Arrhenatherion elatioris, Calthion palustris, Cynosurion cristati, Deschampsion cespitosae, Molinion caeruleae	Свидівське			
E3.4	Мокрі або вологі евтрофні і мезотрофні луки	Calthion palustris, Deschampsion cespitosae, Molinion caeruleae, Arrhenatherion elatioris, Filipendulion ulmariae.	Свидівське			
G1 Широколистяні листопадні ліси						
G1.1 1	Прирічкові вербові ліси	Salicetea purpureae, Salicion albae	Свидівське			
G1.A 1	Дубово-ясенево-грабові ліси на евтрофних і мезотрофних ґрунтах	Carpinion betuli.	Дахнівське Дахнівське Свидівське Свидівське Тясминське Тясминське Мошнівське Мошнівське Закревське Закревське			

	Оселища	Рослинні угруповання	Лісництво	Місце знаходження	Площа, га	ІЗФ
G3.4 232	Сарматські ліси степової зони з <i>Pinus sylvestris</i>	Festuco-Pinion sylvestris	Дахнівське Дахнівське Закревське Закревське Мошнівське Мошнівське Тясминське Тясминське Свидівське Свидівське			

Квартально-видільний перелік надається у звіті з конфіденційною інформацією.

Під час дослідження рослинного покриву Черкаського надлісництва філії «Центральний лісовий офіс» ДП «Ліси України» (раніше Філія «Черкаське лісове господарство») виявлено 6 природних оселищ (біотопи) Бернської Конвенції (Додаток I Резолюції 4 (1996) Бернської Конвенції): D2.3 Перехідні трясовини та сплавини, E2.2 Рівнинні та низькогірні сінокосні луки, E3.4 Мокрі або вологі евтрофні і мезотрофні луки, G1.11 Прирічкові вербові ліси, G1.A1 Дубово-ясеневі-грабові ліси на евтрофних і мезотрофних ґрунтах, G3.4232 Сарматські ліси степової зони з *Pinus sylvestris*.

Отже, Природні оселища (біотопи) Бернської Конвенції (Додаток I Резолюції 4 (1996) Бернської Конвенції) в межах надлісництва включають характерні для регіону лісові угруповання: G1.A1 Дубово-ясеневі-грабові ліси на евтрофних і мезотрофних ґрунтах, G3.4232 Сарматські ліси степової зони з *Pinus sylvestris*.

У таблиці 3.4. включено природні оселища, що за характерними особливостями відносяться до найцінніших насаджень в межах надлісництва.

Планова діяльність у насадженнях, що за характерними особливостями відносяться до Природних оселищ Бернської Конвенції буде проводитись відповідно до Закону про території Смарагдової мережі після його ухвалення.

Перелік видів, що охороняються в об'єктах Смарагдової мережі UA 0000110 Кременчуцьке водосховище площею 222530,0 га, UA 0000254 Черкаський бір площею 55454,0 га, UA 0000272 Долина річки Рось площею 90800,07 га, UA 0000567 Межиріччя Серебрянки та Медіанки площею 10821,43 га, UA 0000568 Яри середньої частини р. Тясмин площею 6744,95 га, UA 0000329 Долина річки Золотоноша площею 7105,55 га, UA 0000111 Канівське водосховище площею 67264,0 га, UA0000302 Долина річки Супій площею 20 490,93 га, UA0000256 Михайлівський площею 4 780,00 га, UA0000012 Канівський природний заповідник площею 8665,0 га, UA0000331 Долина річки Кропивна площею 2860,39 га UA0000082 Нижньосульський національний природний парк площею 18703,0 га, UA0000309 Долина річки Сула площею 47845,64 га, UA0000382 Долина річки Ірклій площею 20490,93 га, UA0000396 Долина річки Бурімка площею 919,36 га, що межують з надлісництвом, включаючи майже всю територію надлісництва, охарактеризовані в таблиці 3.3.

Таблиця 3.3.

Перелік видів Резолюції №6 Бернської Конвенції об'єктів Смарагдової мережі

Група	Код	Назва виду		0000110	0000254	0000329	0000111	0000302	0000256	0000331	0000082	0000309
P	4068	Adenophora lilifolia	Аденофора лілієлиста					+				+
B	A229	Alcedo atthis	Рибалочка блаитний	+	+		+		+		+	+
P	1617	Angelica palustris	Дягель болотяний			+	+			+	+	+
P	1516	Aldrovanda vesiculosa	Альдрованда пухирчаста	+			+				+	+
B	A042	Anser erythropus	Гуска мала				+					
B	A091	Aquila chrysaetos	Беркут				+		+			
B	A090	Aquila clanga	Підорлик великий	+	+		+		+		+	

Група	Код	Назва виду		0000110	0000254	0000329	0000111	0000302	0000256	0000331	0000082	0000309
B	A089	<i>Aquila pomarina</i>	Підорлик малий		+		+		+		+	
B	A029	<i>Ardea purpurea</i>	Чапля руда	+	+		+		+		+	+
B	A222	<i>Asio flammeus</i>	Сова болотяна		+				+			
F	1130	<i>Aspius aspius</i>	Білизна звичайна	+			+		+		+	
B	A060	<i>Aythya nyroca</i>	Чернь білоока								+	
M	1308	<i>Barbastella barbastellus</i>	Широковух звичайний				+				+	
A	1188	<i>Bombina bombina</i>	Кумка червоночерева	+	+	+	+	+	+			+
B	A021	<i>Botaurus stellaris</i>	Бугай водяний	+	+		+		+		+	
B	A396	<i>Branta ruficollis</i>	Казарка червоногола				+					
B	A403	<i>Buteo rufinus</i>	Канюк степовий		+				+			
M	1352	<i>Canis lupus</i>	Вовк				+				+	+
I	1078	<i>Callimorpha quadripunctaria</i>	Ведмедиця Гера		+				+		+	
B	A224	<i>Caprimulgus europaeus</i>	Дрімлюга звичайний		+		+		+			
B	A027	<i>Casmerodius albus</i>	Чепура велика	+	+		+		+		+	
M	1337	<i>Castor fiber</i>	Бобер	+	+		+		+		+	
I	4028	<i>Catopta thrips</i>	Червиця трипс		+				+		+	
I	1088	<i>Cerambyx cerdo</i>	Вусач дубовий великий західний		+				+			
B	A196	<i>Chlidonias hybridus</i>	Крячок білощокий	+	+		+		+		+	+
B	A198	<i>Chlidonias leucopterus</i>	Крячок білокрилий		+		+		+		+	+
B	A197	<i>Chlidonias niger</i>	Крячок чорний		+		+		+		+	+
B	A031	<i>Ciconia ciconia</i>	Лелека білий			+				+	+	+
B	A030	<i>Ciconia nigra</i>	Лелека чорний		+				+			
B	A080	<i>Circaetus gallicus</i>	Зміїд блакитноногий	+	+		+		+			
B	A081	<i>Circus aeruginosus</i>	Лунь очеретяний	+	+		+		+		+	
B	A082	<i>Circus cyaneus</i>	Лунь польовий		+		+		+		+	
B	A084	<i>Circus pygargus</i>	Лунь лучний				+		+		+	
F	1149	<i>Cobitis taenia</i>	Щипавка звичайна	+	+		+	+	+		+	+
B	A122	<i>Crex crex</i>	Деркач лучний		+		+		+		+	
P	1902	<i>Cyripedium calceolus</i>	Зозулині черевички справжні								+	+
B	A037	<i>Cygnus bewickii</i>	Лебідь малий				+					
B	A038	<i>Cygnus cygnus</i>	Лебідь-кликун		+		+		+			+
B	A231	<i>Coracias garrulus</i>	Сиворакша євразійська	+							+	
B	A239	<i>Dendrocopos leucotos</i>	Дятел білоспинний		+				+			
B	A238	<i>Dendrocopos medius</i>	Дятел середній	+	+		+		+		+	

Група	Код	Назва виду		0000110	0000254	0000329	0000111	0000302	0000256	0000331	0000082	0000309
B	A429	Dendrocopos syriacus	Дятел сирійський		+				+	+	+	+
B	A236	Dryocopus martius	Жовна чорна		+				+			
I	1081	Dytiscus latissimus	Плавунець широкий	+			+		+		+	
B	A026	Egretta garzetta	Чепура мала	+	+		+		+		+	
B	A027	Egretta alba	Чепура біла			+						
B	A379	Emberiza hortulana	Вівсянка садова	+			+		+		+	
R	1220	Emys orbicularis	Болотна черепаха європейська	+	+		+	+	+			+
B	A511	Falco cherrug	Балабан		+				+			
B	A098	Falco columbarius	Підсоколик малий		+		+		+			
B	A103	Falco peregrinus	Сапсан		+		+		+			
B	A097	Falco vespertinus	Кібчик червононогий	+	+				+			
B	A321	Ficedula albicollis	Мухоловка білошия	+	+		+		+		+	+
B	A320	Ficedula parva	Мухоловка мала	+	+		+		+		+	
B	A154	Gallinago media	Баранець великий				+		+			
B	A002	Gavia arctica	Гагара чорношия				+					
B	A001	Gavia stellata	Гагара червоношия				+					
F	1124	Gobio albipinnatus	Пічкур білоперий				+				+	
I	1082	Graphoderus bilineatus	Плавунець дволінійний				+					
B	A127	Grus grus	Журавель сирій		+		+		+		+	
F	1124	Gobio albipinnatus	Пічкур білоперий	+								
I	1082	Graphoderus bilineatus	Плавунець дволінійний	+								
F	2555	Gymnocephalus baloni	Йорж дунайський				+				+	
B	A078	Gyps fulvus	Сип білоголовий						+			
B	A075	Haliaeetus albicilla	Орлан-білохвіст	+	+		+		+		+	
B	A092	Hieraetus pennatus	Орел-карлик	+	+		+		+		+	
B	A131	Himantopus himantopus	Ходуличник чорнокрилий			+			+			+
P	4097	Iris aphylla ssp. hungarica	Півники угорські		+	+	+				+	+
B	A022	Ixobrychus minutus	Бугайчик звичайний	+	+		+		+		+	
P	1805	Jurinea cyanoides	Юринія волошкова		+	+	+		+		+	+
P	6282	Klasea lycopifolia	серпій різнолистий					+			+	+
B	A338	Lanius collurio	Сорокопуд терновий	+	+	+			+		+	+
B	A339	Lanius minor	Сорокопуд чорнолобий	+	+				+		+	
P	1903	Liparis loeselii	Жировик Льозеля		+	+						
B	A338	Lanius collurio	Сорокопуд терновий				+					
B	A339	Lanius minor	Сорокопуд чорнолобий				+					

Група	Код	Назва виду		0000110	0000254	0000329	0000111	0000302	0000256	0000331	0000082	0000309
B	A177	Larus minutus	Мартин малий	+			+		+			
I	1042	Leucorrhinia pectoralis	Білоноско болотна	+			+	+			+	
B	A157	Limosa lapponica	Грицик малий				+					
P	1903	Liparis loeselii	Жировік Льозеля				+				+	
I	1083	Lucanus cervus	Жук-олень	+	+		+		+			
B	A246	Lullula arborea	Жайворонок лісовий		+		+		+		+	
M	1355	Lutra lutra	Видра річкова	+			+				+	+
B	A272	Luscinia svecica	Синьошияка		+		+		+			
I	1060	Lycaena dispar	Дукачик непарний		+				+		+	
P	1428	Marsilea quadrifolia	Чотирилистка водяна				+					
B	A068	Mergus albellus	Крех малий				+					+
B	A073	Milvus migrans	Шуліка чорний	+	+		+		+		+	
F	1145	Misgurnus fossilis	В'юн звичайний		+	+	+	+		+	+	
M	2633	Mustela eversmanii	Тхір степовий		+							
M	1356	Mustela lutreola	Норка європейська		+							
B	A023	Nycticorax nycticorax	Квак звичайний		+		+		+			
B	A094	Pandion haliaetus	Скопа		+		+		+			
B	A072	Pernis apivorus	Осоїд євразійський		+				+		+	
B	A019	Pelecanus onocrotalus	Пелікан рожевий				+					
F	2522	Pelecus cultratus	Чехоня	+			+					
B	A072	Pernis apivorus	Осоїд євразійський				+		+			
B	A170	Phalaropus lobatus	Плавунець круглодзьобий				+					
B	A151	Philomachus pugnax	Брижач				+		+			
B	A234	Picus canus	Жовна сива	+	+		+		+		+	+
B	A140	Pluvialis apricaria	Сивка звичайна				+		+			
B	A007	Podiceps auritus	Пірникоза червоношія				+					
B	A120	Porzana parva	Погонич малий	+			+		+		+	+
B	A119	Porzana porzana	Погонич звичайний	+	+		+		+		+	
P	1477	Pulsatilla patens	Сон розкритий		+		+		+			
F	1134	Rhodeus sericeus amarus	Гірчак європейський	+	+	+	+	+	+	+	+	+
F	6144	Romanogobio albipinnatus	Пічкур білоперий					+				
F	1146	Sabanejewia aurata	Щипавка золотиста				+					
M	2021	Sicista subtilis	Мишівка степова		+							
B	A195	Sterna albifrons	Крячок малий	+			+		+			
B	A190	Sterna caspia	Крячок каспійський				+		+			
B	A193	Sterna hirundo	Крячок річковий	+	+		+		+		+	+

Група	Код	Назва виду		0000110	0000254	0000329	0000111	0000302	0000256	0000331	0000082	0000309
B	A307	Sylvia nisoria	Кропив'янка рябогруда	+	+		+		+		+	
A	1166	Triturus cristatus	Тритон гребінчастий	+			+				+	
B	A166	Tringa glareola	Коловодник болотяний		+		+		+			+
I	1032	Unio crassus	Перлівниця товста	+			+					
R	1298	Vipera ursinii	Гадюка лучна				+					
B	A167	Xenus cinereus	Мородунка				+		+			

Група А – Земноводні, В – Птахи, F – Риби, I – Безхребетні, М – Ссавці, Р – Рослини, R – Рептилії.

Відповідно до частини 5 статті 12 Закону України «Про Червону книгу України», не допускається оприлюднення відомостей про точне місце перебування (зростання) об'єктів Червоної книги України та інших відомостей про них, якщо це може призвести до погіршення умов охорони та відтворення цих об'єктів. З цих позицій, інформація про місця перебування тварин Червоної книги, що є об'єктами незаконного полювання або торгівлі, або про місця зростання рослин Червоної книги України, що є об'єктами незаконного вилучення з природи для комерційних чи утилітарних цілей, є конфіденційною. До зазначеної інформації застосовується частина 8 статті 4 Закону «Про оцінку впливу на довкілля» та частини 9 і 18 «Порядку передачі документації для надання висновку з оцінки впливу на довкілля та фінансування оцінки впливу на довкілля» (постанова Кабінету Міністрів України від 13 грудня 2017 р. № 1026).

3.2. Угрупування Зеленої книги

В результаті досліджень ділянок планової діяльності та прилеглих територій описано угруповання Зеленої книги (2020) (табл. 3.4).

Таблиця 3.4

Угрупування Зеленої книги

Назва рослинного угруповання (рослинної асоціації або рослинної формації)	Лісництво	Квартал, виділ	Зайнята площа, га
Угрупування звичайнодубових лісів з домінуванням у травостої цибулі ведмежої (<i>Querceta roboris</i> з домінуванням <i>Allium ursinum</i>)	Закревське		

Квартально-видільний перелік надається у звіті з конфіденційною інформацією.

В результаті досліджень було описано угруповання Зеленої книги, що займають незначні площі: Угрупування звичайнодубових лісів з домінуванням у травостої цибулі ведмежої - *Querceta roboris* з домінуванням *Allium ursinum*.

У виявлених місцезнаходженнях проведено картографування раритетних угруповань та створено охоронні ділянки, де планова діяльність у відповідних виділах буде проводитися із врахуванням охоронних зон *Allium ursinum*.

3.3. Раритетні види флори

Основу списку рідкісних видів природної флори Філії «Черкаське лісове господарство» ДП «Ліси України» склали види, внесені в «Червону книгу України» та види, що є домінантами угруповань, внесених у «Зелену книгу України», до додатків: «Конвенції про збереження дикої фауни і флори та природних середовищ у Європі», «Конвенції про міжнародну торгівлю видами дикої фауни і флори, які перебувають під загрозою зникнення» та в інші міжнародні списки рідкісних

рослин, у «Перелік рідкісних і таких, що перебувають під загрозою зникнення, видів рослин на території Черкаської області» (табл.3.5).

Таблиця 3.5

Види рослин, що занесені до Червоної книги України, регіональних „червоних” списків, додатків міжнародних конвенцій, Європейського Червоного списку видів тварин і рослин, що знаходяться під загрозою зникнення у світовому масштабі

Вид		Червона книга	Регіональний червоний список	Бернська конвенція, додаток	СІТЕС, додаток	Європ. червоний список, категорія
Назва	Назва					
Сон лучний	<i>Pulsatilla pratensis</i> (L.) Mill.	+				
Сон розкритий	<i>Pulsatilla patens</i> (L.) Mill.	+		+		
Вовче лико пахуче	<i>Daphne sneorum</i> L.	+				
Цибуля ведмежа	<i>Allium ursinum</i> L.	+				
Любка дволиста	<i>Platanthera bifolia</i> (L.) Rich.	+			+	
Астрагал шерстистоквітковий	<i>Astragalus dasyanthus</i>	+				
Горицвіт весняний	<i>Adonis vernalis</i>	+				
Ковила волосиста	<i>Stipa capillata</i>	+				
Волошка сумська	<i>Centaurea sumensis</i> Kalen.		+			
Гіацинтік білуватий	<i>Hyacinthella leucophaea</i>		+			
Мигдаль	<i>Prunus dulcis</i>		+			
Ефедра двоколоскова	<i>Ephedra distachya</i>		+			
Півники карликові	<i>Iris pumila</i>		+			
Шавлія поникла	<i>Salvia nutans</i>		+			
Конвалія звичайна	<i>Convallaria majalis</i> L.		+			
Жовтозілля дніпровське	<i>Senecio borysthenticus</i>		+			
Козельці українські	<i>Tragopogon ucrainicus</i>		+			

Вид		Червона книга	Регіональний червоний список	Бернська конвенція, додаток	СИТЕС, додаток	Європ. червоний список, категорія
Назва	Назва					
Всього		8	9	1	1	0

Як видно в таблиці 4.2. у Червону книгу України внесено 8 видів рослин (Сон лучний *Pulsatilla pratensis* (L.) Mill., Сон розкритий *Pulsatilla patens* (L.) Mill., Вовче лико пахуче *Daphne sneorum* L., Цибуля ведмежа *Allium ursinum* L., Любка дволиста *Platanthera bifolia* (L.) Rich., Астрагал шерстистоквітковий *Astragalus dasyanthus*, Горицвіт весняний *Adonis vernalis*, Ковила волосиста *Stipa capillata*).

Сон розкритий *Pulsatilla patens* (L.) Mill. підлягає охороні згідно з Додатком Бернської конвенції.

1 вид підлягає охороні згідно з додатком «Конвенції про міжнародну торгівлю видами дикої фауни і флори, які перебувають під загрозою зникнення» (Любка дволиста *Platanthera bifolia* (L.) Rich.).

9 видів є регіонально-рідкісними видами для флори Черкаської області (Волошка сумська *Centaurea sumensis* Kalen., Гіацинтик білуватий *Hyacinthella leucophaea*, Мигдаль *Prunus dulcis*, Ефедра двоколоскова *Ephedra distachya*, Півники карликові *Iris pumila*, Шавлія поникла *Salvia nutans*, Конвалія звичайна *Convallaria majalis* L., Жовтозілля дніпровське *Senecio borysthenticus*, Козельці українські *Tragopogon ucrainicus*).

Під час дослідження в межах планової діяльності та прилеглих територій Черкаського надлісництва філії «Центральний лісовий офіс» ДП «Ліси України» (раніше Філія «Черкаське лісове господарство») складено квартално-видільний перелік раритетних видів флори, наведений в таблиці 3.6.

Розпочато створення охоронних зон в місцезнаходженнях раритетних видів із встановленням координат місцезростань.

Таблиця 3.6

Місцезростання раритетних видів флори

Лісництво	Квартал	Виділ	Площа, га	Вік	ТЛУ	Склад	Рідкісний вид	Координати Охоронна зона	ПЗФ
Дахнівське				74	В2ДС	10Сз+Дз	Сон лучний <i>Pulsatilla pratensis</i>		-
				53	В2ДС	7Сз3Бп	Сон лучний <i>Pulsatilla pratensis</i>		-
				53	В2ДС	7Сз3Бп	Гіацинтик білуватий <i>Hyacinthella leucophaea</i>		-
				71	В2ДС	10Сз+Дз	Сон лучний <i>Pulsatilla pratensis</i>		-
Тясминське				105	В2ДС	10Сз	Сон лучний <i>Pulsatilla pratensis</i>		-
				96	В1ДС	10Сз	Сон розкритий <i>Pulsatilla patens</i>		-
				96	В1ДС	10Сз	Сон лучний <i>Pulsatilla pratensis</i> Волошка сумська <i>Centaurea sumensis</i>		-
				9	В2ДС	8Сз2Дз	Вовче лико пахуче <i>Daphne sneorum</i>		-

Лісництво	Квартал	Виділ	Площа, га	Вік	ТЛУ	Склад	Рідкісний вид	Координати Охоронна зона	ПЗФ
				9	В2ДС	8Сз2Дз	Сон лучний <i>Pulsatilla pratensis</i>		-
				9	В2ДС	8Сз2Дз	Волошка сумська <i>Centaurea sumensis</i>		
				4	В1ДС	4Сз1Дчр (непереведені лк)	Сон розкритий <i>Pulsatilla patens</i>		-
				4	В1ДС	4Сз1Дчр (непереведені лк)	Волошка сумська <i>Centaurea sumensis</i>		-
				4	В1ДС	4Сз1Дчр (непереведені лк)	Сон лучний <i>Pulsatilla pratensis</i>		-
				8	В2ДС	8Сз2Дз	Волошка сумська <i>Centaurea sumensis</i>		-
				101	С2ГСД	9Сз1Дз	Вовче лико пахуче <i>Daphne sneorum</i> Сон розкритий <i>Pulsatilla patens</i> Сон лучний <i>Pulsatilla pratensis</i>		-
				85	В5БС	6Сз4Бп+Ос	Цибуля ведмежа <i>Allium ursinum</i>		-

Лісництво	Квартал	Виділ	Площа, га	Вік	ТЛУ	Склад	Рідкісний вид	Координати Охоронна зона	ПЗФ
				95	Д2ГД	6Дз2Гз2Лпд+Сз+О с	Сон розкритий <i>Pulsatilla patens</i>		-
				95	Д2ГД	6Дз2Гз2Лпд+Сз+О с	Вовче лико пахуче <i>Daphne sneorum</i>		-
				-	-	Протипежежний розрив	Вовче лико пахуче <i>Daphne sneorum</i> Сон розкритий <i>Pulsatilla patens</i>		-
				-	-	Протипежежний розрив	Вовче лико пахуче <i>Daphne sneorum</i>		-
				-	-	Протипежежний розрив	Волошка сумська <i>Centaurea sumensis</i>		-
				-	-	Протипежежний розрив	Сон розкритий <i>Pulsatilla patens</i>		-
				-	-	Протипежежний розрив	Сон лучний <i>Pulsatilla pratensis</i>		-

Лісництво	Квартал	Виділ	Площа, га	Вік	ТЛУ	Склад	Рідкісний вид	Координати Охоронна зона	ПЗФ
				-	-	Протипежежний розрив	Вовче лико пахуче <i>Daphne sneorum</i> Волошка сумська <i>Centaurea sumensis</i>		-
Русько- Полянське				140	С2ГДС	7Дз3Сз+Лпд+Бп	Вовче лико пахуче <i>Daphne sneorum.</i>		+
				130	С2ГДС	6Сз4Дз+Гз+Лпд+Б п	Волошка сумська <i>Centaurea sumensis</i>		+
				140	В2ДС	8Сз2Дз	Вовче лико пахуче <i>Daphne sneorum</i>		+
				130	В2ДС	5Сз5Дз+Бп	Барвінок малий <i>Vinca minor L.</i>		+
				14	В2ДС	9Сз1Дчр	Вовче лико пахуче <i>Daphne sneorum</i>		+
				14	В2ДС	9Сз1Дчр	Сон розкритий <i>Pulsatilla patens</i>		+
				73	В2ДС	9Сз1Дз	Сон розкритий <i>Pulsatilla patens</i>		-
Закревське				100	Д2ГД	3Дз3Яз2Лпд2Гз +Клг	Цибуля ведмежа <i>Allium ursinum</i>		-

Лісництво	Квартал	Виділ	Площа, га	Вік	ТЛУ	Склад	Рідкісний вид	Координати Охоронна зона	ПЗФ
				50	Д2ГД	5Яз3Гз1Лпд1Дз +Клг	Цибуля ведмежа <i>Allium ursinum</i>		-
				30	Д2ГД	5Яз3Клг2Лпд+Гз +Дчр	Цибуля ведмежа <i>Allium ursinum</i>		-
				45	Д2ГД	4Яз4Клг2Лпд+Гз +Ос	Цибуля ведмежа <i>Allium ursinum</i>		-
				57	Д2ГД	4Яз2Клг2Лпд2Гз +Бп+Ос	Цибуля ведмежа <i>Allium ursinum</i>		-
				39	Д2ГД	9Яз1Гз+Лпд	Цибуля ведмежа <i>Allium ursinum</i>		-
				37	Д2ГД	3Клг3Яз2Гз2Бп +Ос+Дчр	Цибуля ведмежа <i>Allium ursinum</i>		-
				45	Д2ГД	4Яз4Гз1Клг1Лпд +Дз	Цибуля ведмежа <i>Allium ursinum</i>		-
				70	Д2ГД	3Яз3Лпд4Гз+Клг	Цибуля ведмежа <i>Allium ursinum</i>		-
				70	Д3ГД	10Яз	Цибуля ведмежа <i>Allium ursinum</i>		-
				60	С4ВЛЧ	8Ос1Бп1Влч+Врл +Брс+Яз	Цибуля ведмежа <i>Allium ursinum</i>		-

Лісництво	Квартал	Виділ	Площа, га	Вік	ТЛУ	Склад	Рідкісний вид	Координати Охоронна зона	ПЗФ
				-	-	(кормове поле)	Цибуля ведмежа <i>Allium ursinum</i>		-
				75	Д2ГД	5Дз5Клг+Яз	Цибуля ведмежа <i>Allium ursinum</i>		-
				45	С5ВЛЧ	10Ос	Цибуля ведмежа <i>Allium ursinum</i>		-
				43	Д2ГД	4Яз3Клг2Гз1Лпд +Брс	Цибуля ведмежа <i>Allium ursinum</i>		-
				70	Д2ГД	4Яз1Дз2Лпд2Гз 1Клг	Цибуля ведмежа <i>Allium ursinum</i>		-
				110	Д2ГД	8Яз1Дз1Гз+Лпд +Клг+Брс	Цибуля ведмежа <i>Allium ursinum</i>		-
				49	Д2ГД	5Яз4Гз1Клг+Лпд	Цибуля ведмежа <i>Allium ursinum</i>		-
				35	Д2ГД	8Гз1Яз1Лпд+Клг +Дз	Цибуля ведмежа <i>Allium ursinum</i>		-
				65	Д2ГД	6Яз1Дз1Гз1Лпд 1Клг	Цибуля ведмежа <i>Allium ursinum</i>		-
				58	Д2ГД	9Яз1Гз+Лпд+Брс	Цибуля ведмежа <i>Allium ursinum</i>		-

Лісництво	Квартал	Виділ	Площа, га	Вік	ТЛУ	Склад	Рідкісний вид	Координати Охоронна зона	ПЗФ
Свидівське				12	С4ВЛЧ	10ВЛЧ	Любка дволиста <i>Platanthera bifolia</i>		-
Білозірське:				18	В2ДС	7Сз1Дчр2Сз+Дз+Б п	Сон розкритий <i>Pulsatilla patens</i>		
				120	С2БПД	8Дз2Бп+Сз	Вовче лико пахуче <i>Daphne sneorum</i>		-
				120	С2БПД	8Дз2Бп+Сз	Сон розкритий <i>Pulsatilla patens</i>		-
				78	В2ДС	4Сз4Дз2Бп+Ос	Сон розкритий <i>Pulsatilla patens</i>		-
				78	В2ДС	4Сз4Дз2Бп+Ос	Вовче лико пахуче <i>Daphne sneorum</i>		-
				78	В2ДС	4Сз4Дз2Бп+Ос	Волошка сумська <i>Centaurea sumensis</i>		-
Мошнівське				65	Д2ГД	8Лпд1Яз1Гз+Дз+К лг	Цибуля ведмежа <i>Allium ursinum</i>		+
				130	С2ГСД	4Сз4Яз1Дз1Гз+Кл г	Цибуля ведмежа <i>Allium ursinum</i>		+
				65	Д2ГД	5Яз2Гз1Дз1Клг1Л пд+Дчр	Цибуля ведмежа <i>Allium ursinum</i>		+

Лісництво	Квартал	Виділ	Площа, га	Вік	ТЛУ	Склад	Рідкісний вид	Координати Охоронна зона	ПЗФ
				65	Д2ГД	8Яз1Лпд1Гз+Дз+К лг	Цибуля ведмежа <i>Allium ursinum</i>		-
				130	Д2ГД	6Дз4Яз+Лпд+Гз	Цибуля ведмежа <i>Allium ursinum</i>		-
Дубіївське				75	В2ДС	10Сз+Дз	Сон лучний <i>Pulsatilla pratensis</i>		-
				80	В2ДС	5Сз2Сз3Бп	Волошка сумська <i>Centaurea sumensis</i>		-
				66	В2ДС	10Сз	Сон лучний <i>Pulsatilla pratensis</i>		-
				47	В2ДС	10Сз	Сон розкритий <i>Pulsatilla patens</i> Сон лучний <i>Pulsatilla pratensis</i>		-
				73	В2ДС	8Сз2Дз			-
				45	В2ДС	10Сз+Бп			-
				73	В2ДС	9Сз1Дз			-
				63	В2ДС	9Сз1Дз+Бп	Сон розкритий <i>Pulsatilla patens</i> Сон лучний <i>Pulsatilla pratensis</i>		-
				63	В2ДС	9Сз1Дз+Бп			-
				56	В2ДС	10Сз			-

Лісництво	Квартал	Виділ	Площа, га	Вік	ТЛУ	Склад	Рідкісний вид	Координати Охоронна зона	ПЗФ
Великобурімськ е				56	Д1ГД	6Акб4Абз+ГШз	Мигдаль <i>Prunus dulcis</i>		+
				56	Д1ГД	6Акб4Абз+ГШз	Ковила волосиста <i>Stipa capillata</i>		+
				56	Д1ГД	6Акб4Абз+ГШз	Астрагал шерстисток вітковий <i>Astragalus dasyanthus</i>		+
				56	Д1ГД	6Акб4Аее3г4бз+ГШз	Ефедра двоколоскова <i>Ephedra distachya</i>		+
				56	Д1ГД	6Акб4Абз+ГШз	Горицвіт весняний <i>Adonis vernalis</i>		+
				56	Д1ГД	6Акб4Абз+ГШз	Півники карликові <i>Iris pumila</i>		+
				56	Д1ГД	6Акб4Абз+ГШз	Шавлія поникла <i>Salvia nutans</i>		+
Вільхівське				35	С3ГДС	8Ос2Брс	Конвалія звичайна <i>Convallaria majalis</i>		+
Прохорівське				50	С2ГДС	10Сз	Жовтозілля дніпровське (<i>Senecio borysthenicus</i>)		-
				55	В2ДС	10Бп+Брс	Козельці українські (<i>Tragopogon ucrainicus</i>)		-

* - нововиявлені місцезнаходження раритетних видів флори в межах надлісництва

Квартально-видільний перелік надається у звіті з конфіденційною інформацією.

Ділянки із виявленими місцезростаннями раритетних видів, що знаходяться за межами природно-заповідних об'єктів рекомендовано не включати у планову діяльність, створивши колову охоронну зону радіусом 50 м. У разі, якщо біотоп займає меншу площу - в межах біотопу.

У виявлених місцезнаходженнях раритетних видів рекомендується проводити моніторинг за станом популяцій раритетних видів для уникнення негативного впливу на рідкісні види.

3.4. Раритетні види фауни

Характеристика рідкісних видів тварин на території Черкаського надлісництва філії «Центральний лісовий офіс» ДП «Ліси України» (раніше Філія «Черкаське лісове господарство») за даними надлісництва та відмічених під час дослідження наведено в таблиці 3.8.

Таблиця 3.8

Перелік видів тварин, що охороняються, в регіоні

Назва виду наукова	Назва виду звичайна	Червона книга України, категорія	Бернська конвенція, додаток	Вашингтонська конвенція, додаток	Бонська конвенція, додаток	AEWA	EUROBATS	Європ. Червоний список, категорія	Червона книга МСОП (IUSN)
КОМАХИ									
<i>Parnassius mnemosyne</i>	Мнемозина	Вр	2						
ПЛАЗУНИ									
<i>Lacerta viridis</i>	Ящірка зелена	Вр							
ПТАХИ									
<i>Dendrocopos major</i>	Дятел звичайний		2						
<i>Dendrocopos minor</i>	Дятел малий		2						
<i>Cuculus canorus</i>	Зозуля звичайна		3						
<i>Upupa epops L.</i>	Одуд		2						

Назва виду наукова	Назва виду звичайна	Червона книга України, категорія	Бернська конвенція, додаток	Вашингтонська конвенція, додаток	Бонська конвенція, додаток	AEWA	EUROBATS	Європ. Червоний список, категорія	Червона книга МСОП (IUSN)
<i>Fringilla coelebs</i>	Зяблик		3						
<i>Phylloscopus collybita</i> (Vieill.)	Вівчарик-ковалик		2						
<i>Erithacus rubecula</i> (L.)	Вільшанка		2						
<i>Turdus philomelos</i> C.L.Brehm	Дрізд співочий		3		2				
<i>Turdus merula</i> L.	Дрізд чорний		3		2				
<i>Lullula arborea</i>	Жайворонок лісовий		3						
<i>Sitta europaea</i> L.	Повзик		2						
<i>Ardeola ralloides</i>	Чапля жовта	+	2						
<i>Larus ichthyaetus</i>	Мартин каспійський	+							
<i>Burhinus oedicnemus</i>	Лежень степовий	+	2						
<i>Haematopus ostralegus</i>	Кулик-сорока	+							
<i>Himantopus himantopus</i>	Ходуличник-довгоніг	+	2						
<i>Glareola nordmanni</i>	Дерихвіст степовий	+							
<i>Ciconia ciconia</i>	Лелека білий		2						
ССАВЦІ									
<i>Lepus europaeus</i>	Засць сірий		3						
<i>Sciurus vulgaris</i>	Вивірка звичайна		3						

Знахідки рідкісних видів тварин на території Черкаського надлісництва філії «Центральний лісовий офіс» ДП «Ліси України» (раніше Філія «Черкаське лісове господарство»), відмічені під час дослідження наведено в таблиці 3.9.

Знахідки рідкісних видів тварин

Місце знаходження (лісництво)	Назва виду	Назва виду	Місце знаходження (квартал/виділ)
Дубіївське	<i>Erithacus rubecula</i> (L.)	Вільшанка	
	<i>Turdus merula</i> L.	Дрізд чорний	
	<i>Dendrocopos major</i>	Дятел звичайний	
Руськополянське	<i>Upupa epops</i> L.	Одуд	
	<i>Cuculus canorus</i>	Зозуля звичайна	
	<i>Fringilla coelebs</i>	Зяблик	
	<i>Dendrocopos minor</i>	Дятел малий	
	<i>Parnassius mnemosyne</i>	Мнемозина	
Дахнівське	<i>Lacerta viridis</i>	Ящірка зелена	
	<i>Lepus europaeus</i>	Заєць сірий	
Свидівське	<i>Turdus merula</i> L.	Дрізд чорний	
Білозірське	<i>Lullula arborea</i>	Жайворонок лісовий	
	<i>Sitta europaea</i> L.	Повзик	
Тясминське	<i>Cuculus canorus</i>	Зозуля звичайна	
	<i>Fringilla coelebs</i>	Зяблик	
	<i>Dendrocopos major</i>	Дятел звичайний	
	<i>Turdus merula</i> L.	Дрізд чорний	
Мошнівське	<i>Cuculus canorus</i>	Зозуля звичайна	
Вільхівське	<i>Phylloscopus collybita</i> (Vieill.)	Вівчарик-ковалик	
	<i>Upupa epops</i> L.	Одуд	
Деньгівське	<i>Turdus philomelos</i> C.L.Brehm	Дрізд співочий	
	<i>Dendrocopos minor</i>	Дятел малий	

Квартально-видільний перелік надається у звіті з конфіденційною інформацією.

Отже, під час польових досліджень в межах Черкаського надлісництва філії «Центральний лісовий офіс» ДП «Ліси України» (раніше Філія «Черкаське лісове господарство») виявлено рідкісні види фауни: *Parnassius mnemosyne* Мнемозина, *Lacerta viridis* Ящірка зелена, *Dendrocopos major* Дятел звичайний, *Dendrocopos minor* Дятел малий, *Cuculus canorus* Зозуля звичайна, *Upupa epops* Одуд, *Fringilla coelebs* Зяблик, *Phylloscopus collybita* Вівчарик-ковалик, *Erithacus rubecula* Вільшанка, *Turdus philomelos* С.Л.Вrehm Дрізд співочий, *Turdus merula* L. Дрізд чорний, *Lullula arborea* Жайворонок лісовий, *Sitta europaea* L. Повзик, *Lepus europaeus* Заєць сірий, *Sciurus vulgaris* Вивірка звичайна.

В межах планованої діяльності місць гніздування та масового розмноження раритетних видів фауни не виявлено.

4. Моніторинг раритетних видів на території планової діяльності

Дослідження проведені за маршрутними шляхами, що включають об'єкти ПЗФ та ділянки чергової лісосіки, зазначеними на планово-картографічних матеріалах. Польовими дослідженнями охоплено ділянки, відведені у суцільні санітарні рубки та прилеглі ділянки.

У ході складання маршрутних шляхів було проаналізовано таксаційні матеріали, з метою деталізації складу, структури, віку деревостанів, для побудови найбільш доцільних та оптимізованих шляхів обстеження.

На планово-картографічному матеріалі зазначено об'єкти планованої діяльності, раритетні види і угруповання та об'єкти природно-заповідного фонду (ПЗФ) (Додаток Б).

Дослідження суміжних ділянок, які примикають до планованої діяльності проведено по контуру відводів деревостанів на відстані 100 метрів.

Дані щодо локалізації ділянок планованої діяльності, де запроектовано рубки наведені у Додатку В.

Всі передбачені ділянки лісосіки розташовані за межами природно-заповідних об'єктів, під час дослідження на них не виявлено видів Червоної книги.

Детальна інформація про реєстрацію видів рослин та тварин виявлених в обстежених лісництвах надається у звіті з конфіденційною інформацією.

5. Характеристика планової діяльності

Польовими дослідженнями охоплено ділянки, що заплановані для проведення суцільної санітарної рубки згідно «Актив лісопатологічного обстеження лісових насаджень Черкаського надлісництва філії «Центральний лісовий офіс» ДП «Ліси України» (раніше Філія «Черкаське лісове господарство»), в яких планується проведення заходів поліпшення санітарного стану лісів» від 10.11.2022 року, 22.09.2023 року, 29.09.2023 року, 6.10.2023 року, 31.05.2024 року, 4.06.2024 року, 11.06.2024 року, 07.03.2025 року, 13.03.20245 року, 30.05.2025 року та прилеглі території в межах 100 м (табл.5.1, 5.2).

Дослідження суміжних ділянок, які примикають до планованої діяльності проведено по контуру відводів деревостанів.

Усього по надлісництву на 2025 рік в суцільні санітарні рубки було відведено 76 ділянок площею 302,5 га.

Інформація про наявність раритетних видів флори і фауни, угруповань Зеленої книги, природних оселищ Бернської Конвенції на відведених ділянках наведена в таблиці 5.1.

Таблиця 5.1.

Перелік заходів з поліпшення санітарного стану лісів на 2025 рік

Лісництво (урочище)	Номер кварталу	Номер виділу	Площа виділу, гектарів	Номер підвиділу	Загальна	У тому числі площа, можлива	Склад	Вік, років	Раритетні види та угруповання
Тясминське	243	23	2,0	2	0,8	0,8	9Сз1Дз+Ос	76	Відсутні
Тясминське	243	22	13,0	5	1,1	1,1	10Сз	66	-/-
Тясминське	243	23	2,0		0,9	0,9	9Сз1Дз+Ос	76	-/-
Тясминське	243	24	3,9	2	1,8	1,8	10Сз	70	-/-

Лісництво (урочище)	Номер кварталу	Номер виділу	Площа виділу, гектарів	Номер підвиділу	Загальна	У тому числі площа, можлива	Склад	Вік, років	Раритетні види та угруповання
Тясминське	246	3	24,3	13	4,6	4,6	10Сз	95	-/-
Тясминське	250	2	1,3	1	1,0	1,0	10Сз	90	-/-
Тясминське	250	12	1,7	1	0,8	0,8	10Сз	90	-/-
Тясминське	250	21	1,7	1	0,5	0,5	10Сз+Акб	60	-/-
Тясминське	250	22	2,9	1	0,2	0,2	10Сз	60	-/-
Тясминське	250	40	0,4	1	0,3	0,3	10Сз	90	-/-
Тясминське	250	41	1,5	1	1,3	1,3	10Сз	90	-/-
Тясминське	252	8	5,3	1	4,9	4,9	10Сз	90	-/-
Тясминське	252	9	17,5	7	1,3	1,3	10Сз	95	-/-
Разом по л-ву						19,5			
Білозірське	223	29	11,0		8,3	8,3	10Сз+Дз+Лпд	81	-/-
Разом по л-ву						8,3			
Дахнівське	31	9	14,0		13,0	13,0	10Сз+Дз	76	-/-
Дахнівське	31	14	0,3		0,3	0,3	10Сз	76	-/-
Дахнівське	31	16	35,0	4	8,5	8,5	10Сз	65	-/-
Дахнівське	34	9	0,2		0,1	0,1	10Сз	76	-/-
Дахнівське	34	10	27,0		24,1	24,1	7Сзк3Сз+Дз+Гз	96	-/-
Дахнівське	78	1	25,0		20,8	20,8	8Сз2Дз	140	-/-
Дахнівське	110	11	4,2		4,4	4,4	9Сз1Дз+Бп	85	-/-
Дахнівське	80	1	4,8		4,7	4,7	10Сз+Гшм	100	-/-
Дахнівське	80	2	9	3	2,3	2,3	10Сз	130	-/-
Дахнівське	80	5	2			2,0	10Сз	80	-/-
Дахнівське	80	6	14	3	11,1	11,1	10Сз+Дз	130	-/-
Разом по л-ву						91,3			
Свидівське	41	24	8,5		7,7	7,7	5Сз4Дз1Бп	120	-/-
Свидівське	49	5	2,2		2,5	2,5	9Сз1Дз	81	-/-
Свидівське	49	6	2,6		2,7	2,7	10Сз+Дз+Клг	76	-/-
Свидівське	48	6	13,0	6	9,9	9,9	9Сз1Дз+Клг+Лп д	59	-/-
Разом по л-ву						22,8			
Мошнівське	2	13	13,0	4	7,7	7,7	10Сз	81	-/-

Лісництво (урочище)	Номер кварталу	Номер виділу	Площа виділу, гектарів	Номер підвиділу	Загальна	У тому числі площа, можлива	Склад	Вік, років	Раритетні види та угруповання
Мошнівське	2	15	0,7			0,7	10Сз	76	-/-
Мошнівське	2	16	0,8			0,8	10Сз	52	-/-
Мошнівське	3	8	3,7	4	1,9	1,9	10Сз	72	-/-
Мошнівське	4	7	5,5		3,5	3,5	10Сз	81	-/-
Мошнівське	14	1	4,5	2	3,8	3,8	10Сз	85	-/-
Мошнівське	14	2	1,5		0,7	0,7	10Сз	85	-/-
Мошнівське	14	4	4,7		2,7	2,7	10Сз	91	-/-
Мошнівське	15	25	8,3		7,4	7,4	10Сз	95	-/-
Мошнівське	16	21	15,0	1	13,1	13,1	10Сз	95	-/-
Мошнівське	16	26	0,9		0,7	0,7	10Сз	95	-/-
Мошнівське	36	2	3,5		3,0	3,0	10Сз+Дз+Брс	67	-/-
Разом по л-ву						46,0			
Руськополянське	109	6	22,5	2	0,5	0,5	7Сз3Дз+Бп	95	-/-
Руськополянське	109	15	0,7			0,7	9Сз1Дз+Бп	76	-/-
Руськополянське	109	16	1,2			1,2	7Сз2Дз1Бп+Ос	76	-/-
Руськополянське	109	17	0,4			0,4	9Сз1Дз+Бп	76	-/-
Руськополянське	109	26	0,7		0,6	0,6	9Дз1Сз+Бп	90	-/-
Руськополянське	109	27	0,9			0,9	7Сз3Дз+Бп	86	-/-
Руськополянське	109	29	6,1	1	0,8	0,8	5Сз3Дз2Бп+Ос	76	-/-
Руськополянське	109	31	1,3			1,3	7Сз3Дз+Бп	85	-/-
Руськополянське	122	27	12,0		7,6	7,6	9Сз1Дз+Бп	63	-/-
Руськополянське	123	16	1,8	1	1,5	1,5	10Сз+Дз	73	-/-
Руськополянське	123	17	1,3			1,3	10Сз+Дз+Бп+О с	63	-/-
Руськополянське	123	18	1,2		1,1	1,1	10Сз+Дз+Гз+Бп	73	-/-
Руськополянське	123	20	1,1			1,1	9Сз1Дз+Акб	63	-/-
Руськополянське	136	13	20,0		17,6	17,6	6Сз4Дз+Бп	91	-/-
Руськополянське	143	3	7,9			7,9	10Сзк+Дз+Ос+Г з+Клг	53	-/-
Руськополянське	143	9	0,8		0,7	0,7	10Сз+Дз+Гз	53	-/-
Руськополянське	150	2	19,0	6	4,4	4,4	10Сз(91)+ Сз	91	-/-

Лісництво (урочище)	Номер кварталу	Номер виділу	Площа виділу, гектарів	Номер підвиділу	Загальна	У тому числі площа, можлива	Склад	Вік, років	Раритетні види та угруповання
Руськополянське	150	10	8,6		7,9	7,9	10Сз	90	-/-
Руськополянське	150	12	49	4	21,5	21,5	8Сз(91)2Сз (60)	91	-/-
Руськополянське	165	33	2,2			2,2	10Сз+Дз	81	-/-
Разом по л-ву						81,2			
Дубіївське	171	6	13,0	4	1,3	1,3	9Сз1Дз+Бп	100	-/-
Дубіївське	171	6	13,0	5	0,6	0,6	9Сз1Дз+Бп	100	-/-
Дубіївське	175	4	8,0	1	0,5	0,5	10Сз	44	-/-
Дубіївське	175	7	5,8		3,1	3,1	10Сз	110	-/-
Дубіївське	175	17	8,3	1	7,5	7,5	10Сз	90	-/-
Дубіївське	179	1	4,4		0,9	0,9	10Сз+Дз	95	-/-
Дубіївське	179	1	4,4	3	1,4	1,4	10Сз+Дз	95	-/-
Дубіївське	183	21	2,8		1,6	1,6	10Сз	91	-/-
Дубіївське	183	31	3,8		1,4	1,4	10Сз	126	-/-
Дубіївське	193	36	5,2		3,1	3,1	10Сз	106	-/-
Дубіївське	195	1	21,0	10	0,5	0,5	10Сз	100	-/-
Дубіївське	195	1	21,0	11	1,3	1,3	10Сз	100	-/-
Дубіївське	195	8	2,9	2	0,9	0,9	10Сз	91	-/-
Разом по л-ву						24,1			
Закревське	8	10	27,8	8	7,7	7,7	10Сз+Дз	84	-/-
Закревське	10	2	5,7	1	1,6	1,6	10Сз	62	-/-
Разом по л-ву						9,3			
Разом ССР по надлісництву:						302,5			

Попередній аналіз даних обстеження показує, що на 76 ділянках планованої діяльності площею 302,5 га (відведених під суцільні санітарні рубки на 2025 рік) на час обстежень не зареєстровані місцезнаходження раритетних видів та угруповань.

Усього по надлісництву на 2026 рік в суцільні санітарні рубки було відведено 132 ділянок площею 338,4 га.

Інформація про наявність раритетних видів флори і фауни, угруповань Зеленої книги, природних оселищ Бернської Конвенції на відведених ділянках наведена в таблиці 5.2.

Таблиця 5.2.

Перелік заходів з поліпшення санітарного стану лісів на 2026 рік

Лісництво (урочище)	Номер кварталу	Номер виділу	Площа виділу, гектарів	Номер підвиділу	Площа підвиділу, гектарів	У тому числі площа, можлива для експлуатації	Склад	Вік, років	Раритетні види та угруповання
Дубіївське	175	4	8,0	2	1,3	1,3	10СЗ	37	відс утні
Дубіївське	195	4	1,1		1,1	1,1	10СЗ+ГЗ	61	-\\-
Дубіївське	197	1	3,2		3,2	3,2	9СЗ1ДЗ+БП	66	-\\-
Дубіївське	197	3	9,7		9,7	9,7	10СЗ+ДЗ+ЛПД	56	-\\-
Дубіївське	197	8	3,0	1	0,9	0,9	8СЗ2ДЗ	65	-\\-
Дубіївське	197	8	3,0	2	1,0	1,0	8СЗ2ДЗ	65	-\\-
Дубіївське	207	1	3,3		3,3	3,3	9СЗ1ДЗ	55	-\\-
Дубіївське	207	2	4,7		4,7	4,7	9СЗ1ДЗ	66	-\\-
Дубіївське	207	6	9,0		9,0	9,0	9СЗ1ДЗ	66	-\\-
Дубіївське	207	22	4,2		4,2	4,2	10СЗ+ДЗ+БП	65	-\\-
Дубіївське	207	23	4,2	1	1,7	1,7	10СЗ+ДЗ+БП	54	-\\-
Разом по л-ву			53,4		40,1	40,1			
Руськополянське	108	5	5,1		4,6	4,6	10СЗ+ДЗ+ГЗ	70	-\\-
Руськополянське	108	12	8,3	2	1,9	1,9	9СЗ1ДЗ+БП+ЛПД+ГЗ +ОС	65	-\\-
Руськополянське	108	14	27,0	2	7,0	7,0	9СЗ1ДЗ+ГЗ+КЛГ+ЛП Д	53	-\\-
Руськополянське	119	24	4,1		1,2	1,2	10СЗ+ДЗ	61	-\\-
Руськополянське	119	24	4,1	4	0,3	0,3	10СЗ+ДЗ	61	-\\-
Руськополянське	119	27	2,3		2,3	2,3	10СЗ+ДЗ+БП+КЛГ	49	-\\-
Руськополянське	119	28	13,0	2	12,5	12,5	9СЗ1ДЗ+БП+ОС	65	-\\-
Руськополянське	119	34	16,0	1	13,8	13,8	10СЗ+ДЗ+ГЗ+БП	56	-\\-
Руськополянське	121	3	28,0	10	21,3	21,3	9СЗ1ДЗ+ОС+ГЗ+БП	63	-\\-

Лісництво (урочище)	Номер кварталу	Номер виділу	Площа виділу, гектарів	Номер підвиділу	Площа підвиділу, гектарів	У тому числі площа, можлива для експлуатації	Склад	Вік, років	Раритетні види та угруповання
Руськополянське	123	23	3,0		2,1	2,1	9С31ДЗ+БП	63	-//-
Руськополянське	124	15	4,5	1	2,5	2,5	9С31ДЗ+ГЗ	73	-//-
Руськополянське	125	22	24,0	1	5,5	5,5	10С3	62	-//-
Руськополянське	129	23	1,2		1,2	1,2	10С3+ДЗ	63	-//-
Руськополянське	129	24	10,0		10,0	10,0	8С32ДЗ+ЛПД+ГЗ	63	-//-
Руськополянське	130	5	4,0	1	4,0	4,0	9С31ДЗ+ГЗ	61	-//-
Руськополянське	130	29	2,0		2,0	2,0	9С31ДЗ+БП	85	-//-
Руськополянське	135	11	1,4		1,4	1,4	9С31ДЗ+БП	63	-//-
Руськополянське	140	17	4,3	1	3,9	3,9	10С3+ДЗ+ЛПД	61	-//-
Руськополянське	143	2	19,5	1	4,9	4,9	10С3	57	-//-
Руськополянське	148	5	5,5	2	1,3	1,3	10С3+ДЗ+БП+ГЗ	73	-//-
Руськополянське	148	9	44,0	2	0,2	0,2	10С3	64	-//-
Руськополянське	148	9	44,0	3	0,2	0,2	10С3	64	-//-
Руськополянське	150	2	19,0	12	4,4	4,4	10С3(91)+С3	91	-//-
Разом по л-ву			294,3		108,5	108,5			
Дахнівське	30	10	15,0	2	5,2	5,2	10С3	62	-//-
Дахнівське	30	14	21,0	1	0,6	0,6	10С3К	86	-//-
Дахнівське	51	1	34,0	2	3,5	3,5	9С31ДЗ	76	-//-
Дахнівське	51	3	21,0	1	2,0	2,0	8С31ДЗ1БП	63	-//-
Дахнівське	80	1	4,8	1	1,3	1,3	10С3+ГШМ	100	-//-
Дахнівське	80	1	4,8	2	1,5	1,5	10С3+ГШМ	100	-//-
Дахнівське	110	4	25,0	2	2,0	2,0	10С3+ДЗ	62	-//-
Дахнівське	111	4	9,0	1	1,2	1,2	10С3	53	-//-
Разом по л-ву			134,6		17,3	17,3			
Свидівське	2	1	5,6	1	4,2	4,2	10С3+ДЗ	91	-//-
Свидівське	47	6	3,6		4,1	4,1	9С31ДЗ	59	-//-
Свидівське	50	20	5,7	1	1,6	1,6	6С34ДЗ	91	-//-
Свидівське	57	13	18,0	1	18,5	18,5	9С31ДЗ+БП	65	-//-
Свидівське	58	4	3,1		3,1	3,1	9С31ДЗ	70	-//-
Разом по л-ву			36,0		31,5	31,5			

Лісництво (урочище)	Номер кварталу	Номер виділу	Площа виділу, гектарів	Номер підвиділу	Площа підвиділу, гектарів	У тому числі площа, можлива для експлуатації	Склад	Вік, років	Раритетні види та угруповання
Білозірське	221	6	8,9	4	4,3	4,3	8С32ДЗ	66	-/-
Білозірське	227	12	1,9	1	0,7	0,7	10С3+ДЗ	61	-/-
Білозірське	227	19	1,8	1	0,5	0,5	10С3+ДЗ	62	-/-
Білозірське	227	20	0,4	1	0,2	0,2	10С3	51	-/-
Білозірське	232	44	6,6	5	1,1	1,1	10С3	52	-/-
Білозірське	261	2	5,4		5,5	5,5	9С31ДЗ	66	-/-
Білозірське	262	10	10,0	1	3,8	3,8	9С31ДЗ+БП	52	-/-
Білозірське	262	16	8,0	1	1,5	1,5	8С32ДЗ	55	-/-
Разом по л-ву			43,0		17,6	17,6			
Тясминське	243	8	4,0	1	0,8	0,8	9С31ДЗ+ГЗ	80	-/-
Тясминське	243	9	2,4	1	0,9	0,9	10С3+ДЗ	65	-/-
Тясминське	246	19	3,1	2	1,6	1,6	10С3	95	-/-
Тясминське	264	5	10,5	1	1,6	1,6	8С32ДЗ	80	-/-
Тясминське	264	6	6,7	1	5,3	5,3	8С32ДЗ+БП	85	-/-
Тясминське	264	9	3,5		0,3	0,3	9С31ДЗ	76	-/-
Тясминське	264	10	8,0	6	1,1	1,1	10С3+ДЗ	64	-/-
Тясминське	265	3	17,0	2	2,7	2,7	10С3+ДЗ	51	-/-
Тясминське	265	19	1,5		1,5	1,5	10С3	61	-/-
Тясминське	266	11	1,5		1,2	1,2	9С31ДЗ+ГЗ+БП	90	-/-
Тясминське	266	20	3,1	1	0,8	0,8	8С32ДЗ	95	-/-
Тясминське	285	2	14,0	8	1,1	1,1	10С3(59)+ДЗ+С3+БП	59	-/-
Тясминське	285	2	14,0	9	0,6	0,6	10С3(59)+ДЗ+С3+БП	59	-/-
Тясминське	286	31	10,0	5	1,3	1,3	10С3	67	-/-
Тясминське	290	20	2,0		1,2	1,2	9С31ДЗ+БП	66	-/-
Тясминське	294	10	6,9	2	3,4	3,4	10С3+ДЗ+БП	81	-/-
Тясминське	295	9	18,5	1	1,3	1,3	9С31ДЗ+БП	76	-/-
Тясминське	312	15	10,0	3	1,5	1,5	10С3	66	-/-
Тясминське	312	16	5,0	1	1,1	1,1	10С3	86	-/-
Разом по лісництву:			141,7		29,3	29,3			
Мошнівське	4	11	1,4		1,4	1,4	8С32ДЗ	8	-/-

Лісництво (урочище)	Номер кварталу	Номер виділу	Площа виділу, гектарів	Номер підвиділу	Площа підвиділу, гектарів	У тому числі площа, можлива для експлуатації	Склад	Вік, років	Раритетні види та угруповання
Мошнівське	4	17	2,2	1	1,7	1,7	8С32ДЗ	8	-/-
Мошнівське	5	13	3,6	3	1,2	1,2	10С3	55	-/-
Мошнівське	5	18	1,0	1	0,9	0,9	10С3	56	-/-
Мошнівське	5	24	0,9	1	0,8	0,8	10С3	7	-/-
Мошнівське	10	1	2,3	2	1,5	1,5	9С31ДЗ	8	-/-
Мошнівське	10	16	3,7	1	1,2	1,2	8С32ДЧР	14	-/-
Мошнівське	10	18	1,5	1	0,8	0,8	9С31ДЧР	11	-/-
Мошнівське	17	5	1,7		2,0	2,0	10С3	110	-/-
Разом по лісництву:			18,3		11,5	11,5			
Вільхівське	34	2	3,7	2	0,6	0,6	10С3+ДЗ	101	-/-
Вільхівське	46	4	7,6	1	2,3	2,3	10С3+ДЗ+БП	81	-/-
Вільхівське	76	19	2,4	2	1,1	1,1	10С3+ДЗ	85	-/-
Вільхівське	93	21	17,0	1	0,4	0,4	10С3	63	-/-
Вільхівське	93	21	17,0	2	5,4	5,4	10С3	63	-/-
Вільхівське	93	27	2,3	1	0,8	0,8	10С3	63	-/-
Вільхівське	98	7	4,0	1	0,7	0,7	10С3+АКБ+ДЗ	81	-/-
Вільхівське	98	8	0,9	1	0,6	0,6	10С3+СКР	106	-/-
Вільхівське	98	10	0,8	2	0,4	0,4	10С3	96	-/-
Вільхівське	98	11	1,2		0,6	0,6	10С3	86	-/-
Вільхівське	99	14	8,5	1	2,8	2,8	10С3	86	-/-
Вільхівське	99	16	2,8		0,9	0,9	10С3+АКБ+ДЗ	96	-/-
Вільхівське	99	17	1,0		1,1	1,1	10С3	106	-/-
Вільхівське	99	18	2,2		2,5	2,5	10С3	86	-/-
Вільхівське	100	1	2,3	1	1,9	1,9	10С3	101	-/-
Вільхівське	100	2	3,4		2,8	2,8	10С3+АКБ	86	-/-
Вільхівське	100	3	2,1		1,8	1,8	10С3+АКБ	86	-/-
Вільхівське	100	6	1,5		1,5	1,5	9С31АКБ	10	-/-
Вільхівське	100	7	2,1	1	1,5	1,5	10АКБ	3	-/-
Вільхівське	100	9	1,2	1	0,8	0,8	10С3+АКБ	101	-/-
Вільхівське	100	10	0,6	1	0,1	0,1	10С3К	86	-/-

Лісництво (урочище)	Номер кварталу	Номер виділу	Площа виділу, гектарів	Номер підвиділу	Площа підвиділу, гектарів	У тому числі площа, можлива для експлуатації	Склад	Вік, років	Раритетні види та угруповання
Вільхівське	100	12	1,7	1	1,5	1,5	9С31ДЗ	11	-//-
Вільхівське	100	13	1,6	1	0,9	0,9	9С31АКБ	76	-//-
Вільхівське	100	14	3,4		3,6	3,6	10С3+АКБ+ДЗ	101	-//-
Вільхівське	100	15	5,9		5,5	5,5	10С3	85	-//-
Вільхівське	100	18	2,5	1	2,2	2,2	10С3+БП+ДЗ	101	-//-
Вільхівське	100	21	1,9		2,0	2,0	10С3+АКБ	86	-//-
Вільхівське	101	1	2,1		1,8	1,8	10С3+АКБ	86	-//-
Вільхівське	101	2	1,1		1,0	1,0	10С3	91	-//-
Вільхівське	101	3	4,2	1	2,0	2,0	10С3	86	-//-
Вільхівське	101	6	0,7		0,6	0,6	10С3К+АКБ	86	-//-
Вільхівське	101	7	1,8		1,3	1,3	6С32ДЗ(11)1ДЗ(20)1АКБ+ БП+ОС	11	-//-
Вільхівське	101	8	0,5		0,5	0,5	10С3	10	-//-
Вільхівське	101	9	1,1		1,1	1,1	9С31БП+ДЗ	7	-//-
Вільхівське	101	10	2,8		3,5	3,5	10С3	86	-//-
Вільхівське	101	12	1,5		1,5	1,5	6С32ДЗ(11)1ДЗ(15)1Б П	11	-//-
Вільхівське	101	13	4,4		4,4	4,4	10С3	13	-//-
Вільхівське	101	14	3,5		2,6	2,6	10С3К	87	-//-
Вільхівське	101	17	0,5		0,6	0,6	10С3+АКБ	86	-//-
Вільхівське	101	18	2,8		2,6	2,6	10С3	86	-//-
Вільхівське	101	19	2,0	1	0,6	0,6	10С3К	87	-//-
Разом по лісництву:			130,6		70,4	70,4			
Деньгівське	3	3	2,7	1	1,4	1,4	10С3+ДЗ	73	-//-
Деньгівське	4	2	3,4	2	1,4	1,4	10С3	73	-//-
Деньгівське	4	3	13,0	3	1,3	1,3	10С3	81	-//-
Деньгівське	57	17	12,0	5	1,9	1,9	10С3	101	-//-
Деньгівське	58	23	1,3		1,2	1,2	10С3	72	-//-
Деньгівське	112	19	7,3	1	3,0	3,0	10С3	47	-//-
Деньгівське	112	21	2,7	2	1,0	1,0	10С3	47	-//-
Деньгівське	114	15	9,0	1	1,0	1,0	10С3	46	-//-

Лісництво (урочище)	Номер кварталу	Номер виділу	Площа виділу, гектарів	Номер підвиділу	Площа підвиділу, гектарів	У тому числі площа, можлива для експлуатації	Склад	Вік, років	Раритетні види та угруповання
Разом по лісництву:			51,4			12,2			
Всього по філії ССР:						338,4			

Попередній аналіз даних обстеження показує, що на 132 ділянках планованої діяльності площею 338,4 га (відведених під суцільні санітарні рубки на 2026 рік) на час обстежень не зареєстровані місцезнаходження раритетних видів та угруповань.

Планована діяльність, яка включає заходи із поліпшення санітарного стану лісів у межах лісового фонду передбачає переважно проведення санітарних рубок. Санітарні рубки зосереджені переважно у насадженнях, які характеризуються незадовільним станом, пошкодженням стовбуровими шкідниками та висиханням.

Моніторинг за деревоживучими комахами на місці провадження планованої діяльності здійснюється шляхом обстеження територій та оглядом і контролем територій, на яких спостерігається висихання деревини в результаті хвороб лісу або життєдіяльності шкідників.

Зрубані ділянки будуть заліснені у відповідності до вимог правил лісовідновлення в лісах України.

6. Інформація з метою проведення ідентифікації належності лісових територій до пралісів, квазіпралісів і природних лісів

За результатами аналізу відповідності показників ідентифікованих ділянок до критеріїв пралісів, квазіпралісів та природних лісів згідно матеріалів лісовпорядкування у Черкаському надлісництві філії «Центральний лісовий офіс» ДП «Ліси України» (раніше Філія «Черкаське лісове господарство») природних лісів, пралісів та квазіпралісів не виявлено.

За результатами дослідження ВО «Укрдержліспроєкт» з'ясовано, що на ділянках, які формують кластери по 20 га і більше проводилися в минулому господарські заходи, а решта ділянок не формують кластери необхідної площі.

В межах Черкаського надлісництва філії «Центральний лісовий офіс» ДП «Ліси України» (раніше Філія «Черкаське лісове господарство») виявлено деревостани площею 1578,6 га у віці старше 120 років (табл.6.1.).

Таблиця 6.1.

Деревостани віком старше 120 років

Лісництво	Номер кварталу	Номер виділу	Площа виділу, гектарів	Коротка таксаційна характеристика насадження відповідно до матеріалів лісовпорядкування		
				Склад	вік, років	ТЛУ
Свидівське				7Сз3Дз+Гз+Ябд	130	С2ГСД
				7Дз3Сз	130	В2ДС
				7Сз3Дз	130	С2ГСД
				8Сз2Дз	130	С2ГСД
				6Сз4Дз	150	В2ДС
				8Дз2Сз+Лпд+Гз	200	С2ГСД
				10Дз+Сз	140	С2ГСД
				9Сз1Дз	130	С2ГСД
				10Дз	140	С2ГСД
				8Дз2Сз	140	С2ГСД
				6Сз4Дз	150	В2ДС
				6Сз4Дз	150	В2ДС
				6Дз4Сз	130	С2ГСД

Лісництво	Номер кварталу	Номер виділу	Площа виділу, гектарів	Коротка таксаційна характеристика насадження відповідно до матеріалів лісовпорядкування		
				Склад	вік, років	ТЛУ
				8Дз2Сз+Клг+Лпд	160	С2ГСД
				10Дз	140	Д2ЛКД
				10Дз	130	Д2ЛКД
				10Дз+Гз	180	С2БПД
				6Дз2Лпд2Гз	200	С2БПД
				8Дз1Лпд1Гз	140	Д2ЛКД
				6Дз3Клп1Лпд+Гз	200	Д2ЛКД
				4Дз3Клг2Гз1Лпд+Яз	190	Д2БПД
				5Дз3Гз1Клп1Лпд	200	Д2ЛКД
				5Сз3Дз	130	С2ГСД
				10Сз+Дз	130	С2ГСД
				9Сз1Дз	130	С2ГДС
				8Дз2Сз(140)+Сз(65)	140	Д2КЛД
				10Дз+Сз	130	Д2КЛД
				8Дз2Ос	130	Д2КЛД
				10Дз+Сз+Влч	120	Д2КЛД
				8Сз2Дз	120	С2ГСД
				10Дз	200	Д2КЛД
				10Дз+Гз+Лпд	150	Д2КЛД
				10Дз	130	Д2КЛД
				4Дз2Гз3Лпд2Ос+Клг	150	С2БПД
				8Дз2Лпд+Гз+Клг	200	С2БПД
				8Дз1Гз1Лпд	200	Д2ГД
				4Дз5Гз1Лпд	160	Д2КЛД
				7Дз2Клг+Гз+Лпд+Яз	210	Д2КЛД
				6Дз3Гз1Лпд	200	Д2КЛД
				8Дз1Гз1Яз+Лпд	230	Д3БПД
				9Дз1Гз	180	Д2КЛД
				10Дз+Сз	120	Д2ГД
				10Дз	170	Д2ГД
				5Дз3Гз1Бп+Сз	220	Д2ГД
				5Дз4Гз1Клг	120	Д2ГД
				5Дз3Гз2Лпд+Яз	190	Д2ГД
				3Дз3Гз2Лпд2Клг	200	Д1ГД
				8Дз2Клг+Бп	240	Д1ГД
				7Сз3Дз+Гз+Клг	140	С2ГСД
				6Дз4Сз	150	С2ГСД

Лісництво	Номер кварталу	Номер виділу	Площа виділу, гектарів	Коротка таксаційна характеристика насадження відповідно до матеріалів лісовпорядкування		
				Склад	вік, років	ТЛУ
				7Дз3Сз+Клг+Гз	120	С2ГСД
				9Сз1Дз	120	С2ГСД
				10Дз	170	Д2ГД
				6Дз4Сз	130	Д2ГД
				5Сз5Дз	140	С2ГСД
				5Сз4Дз1Бп	120	С2ГСД
				4Дз3Яз1Лпд1Гз1Влч	140	Д2ГД
				7Дз1Лпд1Клг1Яз	120	Д2ГД
				7Дз2Гз1Клг+Лпд	210	С2ГСД
				3Дз3Лпд2Гз1Яз1Клг	170	Д2ГД
				6Дз3Клг2Лпд+Ос	210	Д2ГД
				8Дз1Лпд1Клг	220	Д2ГД
				8Дз1Лпд1Клг	200	Д2ГД
				5Сз3Дз1Лпд+Клг	130	С2ГСД
				6Дз1Влч1Клг1Бп1Лпд	250	Д2ГД
				5Дз1Влч1Клг2Лпд1Гз	250	Д2ГД
				9Дз1Бп+ос+Влч	120	С2ГСД
				6Дз2Лпд1Сз1Клг+Гз+Бп	150	Д3ГД
				9Сз1Дз	120	С2ГДС
				8Дз2Сз	130	С2ГСД
				9Сз1Дз	130	С2ГСД
				7Сз3Дз+Лпд+Гз+Клг	120	С2ГСД
				8Дз2Сз+Клг+Лпд	120	С2ГСД
Разом по л-ву			439,4			
Тясминське				6Дз4Сз	210	В2ДС
				8Дз1Сз1Лпд	220	С2ГСД
				8Дз2Сз+Ос	265	С2ГСД
Разом по л-ву			7,8			
Закревське				4Дз3Яз2Лпд1Гз+Клг	120	Д3ГД
				5Дз2Лпд3Яз+Клг+Гз	120	Д2ГД
				8Дз2Лпд+Яз	120	Д2ГД
				5Дз5Яз+Лпд+Гз	120	Д2ГД
				3Дз3Яз3Гз1Лпд+Клг	120	Д2ГД
Разом по л-ву			20,9			
Білозірське				9Дз1Сз	120	С2ГСД
				6Сз4Дз+Гз+Лпд+Тч	130	С2ГСД
				6Дз3Сз1Бп	120	В2ДС

Лісництво	Номер кварталу	Номер виділу	Площа виділу, гектарів	Коротка таксаційна характеристика насадження відповідно до матеріалів лісовпорядкування		
				Склад	вік, років	ТЛУ
				6Дз3Сз1Бп	120	В2ДС
				6Дз(130)2Сз2Дз(70)	130	С2ГСД
				8Дз2Сз	180	С2БПД
				7Дз3Бп+Сз	120	С2ГСД
				7Дз2Сз1Гз+Лпд	130	С2ГСД
				7Дз2Сз2Гз	130	С2ГСД
				6Дз4Сз	120	С2ГСД
				10Дз+Сз	120	С2ГСД
				7Дз2Сз1Бп+Гз+Лпд	120	С2ГСД
				8Дз1Сз1Бп	120	С2ГСД
				6Дз3Сз1Влч+Ос+Гз+Бп	120	С2ГСД
				6Дз2Сз1Бп1Ос	120	С3ГСД
Разом по л-ву			54,1			
Мошнівське				10Сз	120	В2ДС
				6Яз2Дз1Лпд1Гз+Клг	120	Д2ГД
				8Дз2Сз+Яле+Гз	130	С2ГСД
				5Дз4Сз1Гз+Клг	120	С3ГСД
				7Сз3Дз+Клг	120	С2ГСД
				4Дз2Гз2Лпд1Клг1Яз	120	Д2ГД
				6Сз2Клг1Дз1Гз+Яз	140	С2ГСД
				10Сз+Гз	126	С2ГСД
				3Сз3Брс3Клг1Гз+Дз+Акб+Яз	160	С1ПД
				9Дз1Гз+Клг+Яз+Лпд	170	С2ГСД
				6Дз1Брс1Клг1Лпд1Гз+Сз	170	С2ГСД
				4Дз3Сз1Клг1Брс1Гз+Кші	180	С2ГСД
				7Дз1Клг2Гз+Лпд+Брс	180	С2ГСД
				10Дз	130	Д2ГД
				8Дз2Яз+Клг+Гз+Брс	120	Д2ГД
				9Сз1Дз+Клг	133	С2ГСД
				7Сз1Дз1Клг1Гз	125	С2ГСД
				4Сз4Яз1Дз1Гз+Клг	130	С2ГСД
				3Дз3Лпд2Гз1Яз1Клг+Брс	130	С2ГСД
				3Яз4Лпд1Гз1Дз1Клг+Сз	130	Д2ГД
			4Яз3Лпд2Гз1Дз	130	Д2ГД	
			4Яз3Лпд1Дз2Гз	140	Д2ГД	
			5Яз2Дз2Гз1Лпд	130	Д2ГД	
			5Дз2Яз2Лпд1Гз	130	Д2ГД	

Лісництво	Номер кварталу	Номер виділу	Площа виділу, гектарів	Коротка таксаційна характеристика насадження відповідно до матеріалів лісовпорядкування		
				Склад	вік, років	ТЛУ
				4Дз4Яз2Лпд+Гз	130	Д2ГД
				6Дз4Яз+Лпд+Гз	130	Д2ГД
Разом по л-ву			97,8			
Дахнівське				6Сз3Дз1Лпд	130	С2ГСД
				10Сз+Дз	130	В2ДС
				6Дз(240)2Дз(100)1Влч1Бп	240	С2ГСД
				6Дз1Лпд1Ос2Влч	130	С2ГСД
				7Сз3Дз+Ос+Влч+Лпд	130	С2ГСД
				5Дз3Сз(160)2Сз(90)	160	С2ГСД
				5Сз(180)3Дз2Сз(90)	180	С2ГСД
				6Дз3Клг2Влч	160	С2ГСД
				10Сз+Гш	140	В2ДС
				10Сз	120	В2ДС
				7Сз(121)3Сз(60)+Дз	121	В2ДС
				10Сз+Дз	141	В2ДС
				10Сз+Дз	128	В2ДС
				7Сз(121)3Сз(60)+Дз+Гшм	121	В2ДС
				10Сз+Дз	129	В2ДС
				10Сз	121	В2ДС
				10Сз+Дз	128	В2ДС
				9Сз1Дз	131	В2ДС
				9Сз1Дз+Ос	130	В2ДС
				10Сз	130	В2ДС
				4Дз2Сз(160)2Бп2Сз(90)	160	Д2ГД
				8Дз2Сз	180	С2ГСД
				3Сз(155)2Дз(155)1Сз(110)2Сз(65)2Дз(65)	155	С3ГСД
				10Сз+Дз	150	В2ДС
				7Сз2Дз1Бп+Клг+Гз	150	С2ГСД
				9Сз1Дз+Гз+Лпд+Клг	150	С2ГСД
				6Сз(120)1Дз3Сз(70)	120	В2ДС
				6Сз(130)2Дз2Сз(90)	130	В2ДС
				6Сз(140)2Дз2Сз(60)	140	В2ДС
				9Сз1Дз+Гшм	130	В2ДС
			6Сз(135)4Сз(85)+Дз+Гз	135	В2ДС	
			10Сз+Дз	135	В2ДС	
			10Сз+Дз	141	В2ДС	

Лісництво	Номер кварталу	Номер виділу	Площа виділу, гектарів	Коротка таксаційна характеристика насадження відповідно до матеріалів лісовпорядкування		
				Склад	вік, років	ТЛУ
				10Сз+Дз	140	В2ДС
				10Сз+Гшм	121	В1ДС
				8Сз2Дз	140	В2ДС
				9Сз1Дз	130	В2ДС
				10Сз	130	В2ДС
				7Сз3Дз	130	В2ДС
				10Сз+Дз	130	В2ДС
				8Дз1Сз1Гз+Бп	120	В2ДС
				8Дз1Сз1Гз	120	В2ДС
				9Сз1Дз	121	С2ГДС
				10Сз	129	В2ДС
				9Сз(140)1Сз(180)	140	В2ДС
				10Сз	131	В2ДС
				10Сз	160	В2ДС
				10Сз+Дз	160	В2ДС
				9Сз(150)1Сз(100)	150	В2ДС
				10Сз	130	В2ДС
				10Сз+Дз	130	В2ДС
				10Сз+Дз	130	В2ДС
				10Сз	150	В2ДС
				10Сз+Дз+Гшз	130	В2ДС
				10Сз	150	В2ДС
				9Сз1Дз	130	В2ДС
				7Сз(130)3Сз(80)	130	В2ДС
				10Сз	131	В2ДС
				10Сз	140	В2ДС
				10Сз	140	В2ДС
Разом по л-ву			322,3			
Руськополянське				7Дз3Сз+Лпд+Бп	130	С2ГДС
				6Сз4Дз+Гз+Лпд+Бп	130	С2ГДС
				6Дз4Сз	130	С2ГДС
				7Сз3Дз	130	С2ГДС
				6Сз4Дз+Гз+Бп	130	С2ГДС
				5Сз5Дз+Бп	130	В2ДС
				9Дз1Сз	130	С2ГДС
				8Дз2Сз+Лпд+Гз	120	С2ГДС
				8Дз1Лпд1Гз+Клг	130	С2ГДС

Лісництво	Номер кварталу	Номер виділу	Площа виділу, гектарів	Коротка таксаційна характеристика насадження відповідно до матеріалів лісовпорядкування		
				Склад	вік, років	ТЛУ
				8Дз2Сз+Гз	130	В2ДС
				9Дз1Лпд+Гз	130	С2ГДС
				6Дз4Сз+Клг+Гз	120	С2ГДС
				10Дз+Сз+Гз	120	С2ГДС
				7Дз2Сз1Лпд+Гз+Клг	130	С2ГДС
				8Дз1Сз1Гз+Лпд	130	С2ГДС
				8Дз1Сз1Гз+Лпд	130	С2ГДС
				6Дз3Сз1Гз	120	С2ГДС
				10Сз+Дз	145	В2ДС
				8Сз(145)1Дз1Сз(70)	145	В2ДС
				8Сз(130)2Дз+Сз	130	В2ДС
				6Сз2Акб2Лпд+Ос	120	В2ДС
				8Сз(175)2Дз+Сз	175	В2ДС
				7Дз3Сз	200	С2ГДС
				10Сз+Дз	170	В2ДС
				8Дз2Сз+Акб+Бп	200	В2ДС
				7Сз3Дз	175	В2ДС
				6Сз(130)4Сз(190)+Дз	130	В2ДС
				7Дз3Сз	200	В2ДС
				8Сз2Дз+Гз+Бп	120	В2ДС
				9Сз1Дз+Бп	140	В2ДС
				10Сз+Дз	140	В2ДС
				10Сз	140	В2ДС
				10Дз	150	С2ГДС
				10Дз+Сз+Гшз	150	С2ГДС
Разом по л-ву			341,8			
Дубіївське				10Сз+Бп+Дз	140	В2ДС
				10Сз	140	В2ДС
				10Сз	140	В2ДС
				10Сз	140	В2ДС
				4Дз(120)3Дз(85)2Сз1Ос	120	С2ГДС
				10Сз	126	В2ДС
				7Дз2Сз1Гз+Бп	130	С2ГДС
				8Сз2Дз	130	В2ДС
Разом по л-ву			24,1			
Вільхівське				10Дз+Бп	122	Д2ГД

Лісництво	Номер кварталу	Номер виділу	Площа виділу, гектарів	Коротка таксаційна характеристика насадження відповідно до матеріалів лісовпорядкування		
				Склад	вік, років	ТЛУ
				10Дз	122	Д2ГД
				10Дз+Сз+Бп	122	Д2КЛД
				10Дз+Лпд+Клг	122	Д2КЛД
				10Дз+Влч	122	С2ГСД
				9Дз1Лпд	122	С2ГСД
				10Дз	122	С2ГСД
				10Дз	122	С2ГСД
				10Дз+Бп+Сз	122	С2ГСД
				9Дз1Ос	122	С2ЗБД
Разом по л-ву			51,7			
Деньгівське				10Сз	122	В1ДС
				6Сз4Дз+Бп	122	В2ДС
				10Сз	122	В2ДС
				10Сз	122	В2ДС
				10Сз+Бп+Дс	122	В2ДС
				10Сз	122	В2ДС
				5Дз3Яз2Гз+Лпд	132	Д2ГД
				7Дз3Сз+Бп+Лпд	132	С2ГСД
				8Дз1Сз1Лпд+Бп	122	С2ГСД
				10Дз+Лпд+Клг+Сз	122	С2ГСД
				9Дз1Сз	122	С2ГСД
				9Дз1Сз	122	С2ГСД
				9Дз1Сз+Лпд	122	С2ГСД
				9Дз1Лпд	122	С2ГСД
				10Дз+Сз+Бп+Ос	122	С2ГСД
				9Дз1Влч+Бп	122	С2ГСД
				10Дз	122	С2ГСД
				8Дз2Лпд+Бп	122	С2ГСД
				4Сз4Бп2Дз	122	С2ГСД
				9Дз1Лпд+Гз+Бп	122	С2ГСД
				8Дз2Ос+Бп+Лпд	122	С2ГСД
				7Дз2Дз1Лпд+Бп	122	С2ЛСД
				7Дз2Дз1Лпд+Бп	122	С2ЛСД
			9Дз1Лпд	122	С2ЛСД	
			10Дз	122	С2ЛСД	
			8Дз1Сз1Влч+Бп	122	С3ГСД	
			8Сз1Бп1Влч+Дз	122	С3ГСД	

Лісництво	Номер кварталу	Номер виділу	Площа виділу, гектарів	Коротка таксаційна характеристика насадження відповідно до матеріалів лісовпорядкування		
				Склад	вік, років	ТЛУ
Разом по л-ву			159,0			
Ліплявське				9С31Сз	132	А1С
				8С32Сз+Ос	132	А1С
				8С32Сз	132	А1С
				8С32Сз	132	А1С
				6С34Сз+Бп+Ос	122	А1С
				10Сз	132	А2С
				10Сз	132	А2С
				10Сз	132	А2С
				6С34Сз+Бп+Ос	122	А2С
				6С34Сз	122	А2С
				6С34Сз	122	А2С
				6С34Сз	122	А2С
				6С34Сз	122	А3С
				10Сз	122	В2ДС
				9Дз1Сз	122	В2ДС
				4Яз3Яз2Дз1Лпд	122	Д2ЗБПД
				7Сз3Дз	122	С2ГСД
				3Дз3Дз3Лпд1Гшз+Тч+Сз	122	С2ГСД
			5Сз5Сз	122	С2ГСД	
			6Дз2Лпд2Яз	122	С3ГСД	
Разом по л-ву			36,8			
Прохорівське				5Дз4Лпд1Клг+Брс	122	Д2ГД
				8Дз2Лпд+Бп+Ос	122	Д3ГД
Разом по л-ву			22,9			
Всього по надлісництву			1578,6			

Квартально-видільний перелік надається у звіті з конфіденційною інформацією.

7. Моніторинг заходів, які передбачають запобігання негативного впливу на довкілля

Відповідно до Методичних рекомендацій проаналізовано вплив планової діяльності на біорізноманіття (табл. 7.1).

Таблиця 7.1.

Заходи, які передбачають запобігання негативного впливу на довкілля

Фактор довкілля	Потенційні негативні впливи	Опис передбачених заходів на запобігання негативного впливу	Результати моніторингу
<i>Лісозаготівля</i>			
<i>Ґрунти</i>	В результаті пошкодження ґрунтів, збільшується небезпека появи ерозії	Призупиняти роботи під час перезволоження верхнього шару ґрунту; розміщувати навантажувальні площадки в легкодоступних місцях	Ознаки ерозії в межах надлісництва не виявлено
	Ущільнення ґрунтів, зміна структури, зниження їхньої водопроникності та водоутримуючої здатності	Залишати порубкові рештки для перегнивання на лісосіці	Планова діяльність відповідає екологічним вимогам
	Внаслідок великої кількості порубкових решток підвищується пожежна небезпека	Спалювання порубкових решток проводити під час пожежобезпечного періоду та з дотриманням всіх правил протипожежної безпеки	Планова діяльність відповідає екологічним вимогам
<i>Ґрунти</i>	Забруднення ґрунту нафтопродуктами та відходами	Забезпечувати безпечне використання й зберігання ПММ для запобігання можливого забруднення ґрунту.	Планова діяльність відповідає екологічним вимогам

Фактор довкілля	Потенційні негативні впливи	Опис передбачених заходів на запобігання негативного впливу	Результати моніторингу
		<p>Влаштувати місце заправки бензопил або використовувати гумові коврики. На верхніх складах, пунктах заправки ПММ, місцях заправки техніки у лісі, повинен знаходитись готовий до використання абсорбент (мішечок із сухою тирсою). Тверді відходи (шини, пляшки, промаслене ганчір'я, сміття тощо) повинні вивозитись з лісу та утилізуватись.</p>	
<p>Природі оселища (біотопи) Бернської Конвенції,</p>	<p>Знижується біорізноманіття лісових видів</p>	<p>Збереження найцінніших насаджень</p>	<p>Визначено: 6 Природих оселищ (біотопів) Бернської Конвенції,</p>
<p><i>Рослинність</i></p>	<p>Знижується біорізноманіття лісових видів</p>	<p>Виявляти і заносити до технологічних карт місця зростання рідкісних і зникаючих рослинних видів, що зустрічаються на ділянці</p>	<p>Визначено: 6 Природих оселищ (біотопів) Бернської Конвенції, 1 угруповання Зеленої книги, 8 видів ЧКУ, 1 вид СІТЕС, 1 вид Бернської конвенції, 9 регіонально-рідкісних видів.</p>

Фактор довкілля	Потенційні негативні впливи	Опис передбачених заходів на запобігання негативного впливу	Результати моніторингу
			Створено охоронні зони. Всі місцезнаходження збережено.
	Зменшення кількості підросту в результаті проведення лісогосподарських заходів	Вибирати метод та сезон проведення рубки, що гарантує збереження благонадійного підросту господарськоцінних порід для лісовідновлення природнім шляхом	Планова діяльність відповідає екологічним вимогам
<i>Фауна</i>	Руйнування середовища існування, порушення спокою тварин внаслідок проведення рубок. Присутність машин і людей при лісозаготівлі порушують спокій тварин	Виявляти і заносити до технологічних карт місцезнаходження зникаючих видів, що зустрічаються на ділянці, планувати та виконувати заходи з їх охорони	Проводяться пошуки гнізд та місць розмноження видів фауни
<i>Водний режим території</i>	Водоутримуюча здатність ґрунтів знижується на зрубках, що призводить до збільшення поверхневого стоку. Забруднення вод нафтопродуктами, відходами негативно впливає на живі організми водоймищ	Зберігати лісову рослинність у буферній зоні на берегах водоймищ. Забезпечувати безпечне використання й зберігання хімікатів, ПММ для запобігання можливого забруднення вод.	Планова діяльність відповідає екологічним вимогам

Фактор докiлля	Потенційнi негативнi впливи	Опис передбачених заходiв на запобiгання негативного впливу	Результати монiторингу
<i>Лiсовiдновлення</i>			
<i>Ґрунти</i>	Ґрунтова ерозiя пiсля пiдготовки ґрунту на дiлянках	Вiдновлювати лiсовий покрив якомога швидше. Не проводити суцiльну пiдготовку ґрунту на крутих схилах, нестабiльних або ерозiйно-небезпечних ґрунтах	Планова дiяльнiсть вiдповiдає екологiчним вимогам
	При використаннi машин i механiзмiв можливе ущiльнення та забруднення паливномастильними матерiалами	Використовувати природозберiгаючi технологiю та технiку або виконувати роботи вручну. Забезпечувати безпечне використання й зберiгання ПММ	Планова дiяльнiсть вiдповiдає екологiчним вимогам

В результатi монiторингу встановлено, що планова дiяльнiсть Черкаського надлiсництва фiлiї «Центральний лiсовий офiс» ДП «Лiси України» (ранiше Фiлiя «Черкаське лiсове господарство») вiдповiдає екологiчним вимогам.

Дiяльнiсть в об'єктах природно-заповiдного фонду та на флористично цiнних територiях не проводиться.

Розпочато створення охоронних зон iз встановленням координат в мiсценаходженнях раритетних видiв вiдповiдно Постанови Кабiнету Міністрiв України вiд 12 травня 2023 р. № 499 «Порядок створення охоронних зон для збереження бiорiзноманiття у лiсах».

8. Моніторинг стану ґрунтового покриву репрезентативних виділів після проведення планованої діяльності у Черкаському надлісництві філії «Центральний лісовий офіс» ДП «Ліси України» (раніше Філія «Черкаське лісове господарство»)

Проведення моніторингу стану ґрунтового покриву Черкаського надлісництва філії «Центральний лісовий офіс» ДП «Ліси України» (лісництва колишньої філії «Черкаське лісове господарство» ДП «Ліси України») на ділянках, після проведення робіт планованої діяльності (суцільно-санітарні рубки), показав, що розбіжностей між прогнозованим та фактичним впливом господарської діяльності на ґрунтовий покрив не виявлено. Дуже рідко трапляються незначні пошкодження лісової підстилки, значні техногенні продавлення ґрунту в результаті проходів важкої колісної техніки під час лісорубних робіт – не відмічені.

Визначені пошарово показники твердості ґрунту показали, що деформації та ущільнення його верхнього шару відсутні, тому що вчасно проведені роботи з підготовки для подальшого лісовикористання.

На території обстежених виділів не виявлено проявів ерозійних процесів, як форми деградації ґрунту. Спокійний рельєф, потужна лісова підстилка, сприятливі водні і агрофізичні властивості ґрунту (достатній вміст органічної речовини, високі водопоглинаюча і водоутримуюча здатності, стійкість ґрунтових мікроагрегатів) забезпечують здатність його чинити опір водної, вітрової або снігової ерозії. Всі обстежені об'єкти готові для штучного лісовідновлення.

Для Черкаського надлісництва філії «Центральний лісовий офіс» ДП «Ліси України» (лісництва колишньої філії «Черкаське лісове господарство» ДП «Ліси України») репрезентативними були визначені такі ділянки:

Мошнівське лісництво: квартал 16 (виділ 26), квартал 16 (виділ 21.1);

Закревське лісництво: квартал 10 (виділ 2.1), квартал 8 (виділ 10.8);

Білозірське лісництво: квартал 223 (виділ 29);

Тясминське лісництво: квартал 243 (виділ 23.2), квартал 243 (виділ 24.2);

Дахнівське лісництво: квартал 34 (виділ 10);

Свидівське лісництво: квартал 49 (виділ 6), квартал 41 (виділ 24).

Отже, ведення лісогосподарської діяльності з дотриманням встановлених законодавством України вимог, що ґрунтуються на багаторічному досвіді лісоводів практиків та сучасних наукових розробках у галузі лісівництва (Правила рубок головного користування, затверджені наказом Держкомітету лісового господарства України 23.12.2009 №364, зареєстровано в Міністерстві юстиції України 26.01.2010 р. за №85/17380, Санітарні правила в лісах України, затверджені постановою Кабінету Міністрів України від 27.07. 1995 р. №555), не наносить жодної шкоди ґрунтовому покриву лісових масивів, не спричиняє розвиток деградаційних процесів взагалі, та процесів ерозії ґрунтів зокрема.

9. Моніторинг стану гідрологічного режиму водних об'єктів у Черкаському надлісництві філії «Центральний лісовий офіс» ДП «Ліси України» (раніше Філія «Черкаське лісове господарство») (згідно Висновку з оцінки впливу на довкілля від 17.07.2024 року № 21/01-7138/1)

Дослідження впливу провадження планованої діяльності на стан водних об'єктів здійснюється після завершення рубок на оцінених ділянках, а оскільки згідно Висновку з оцінки впливу на довкілля від 17.07.2024 року № 21/01-7138/1 Черкаського надлісництва філії «Центральний лісовий офіс» ДП «Ліси України» (раніше Філія «Черкаське лісове господарство») планована діяльність вже завершена і рубки не проводились, тому згідно цього дане дослідження не проводилось.

Висновки

Внаслідок реалізації планованої діяльності можливий вплив на біорізноманіття лісів, що включає характерні види та угруповання, поширені в межах масиву урочища «Черкаський бір».

17 травня 2023 року, 17-19 квітня, 25-26 липня 2024 року, 4-6 серпня 2025 року обстежені ділянки, що заплановані для проведення суцільної санітарної рубки згідно «Актив лісопатологічного обстеження лісових насаджень філії «Черкаське лісове господарство» ДП «Ліси України», в яких планується проведення заходів поліпшення санітарного стану лісів» від 10.11.2022 року 22.09.2023 року, 29.09.2023 року, 6.10.2023 року, 31.05.2024 року, 4.06.2024 року, 11.06.2024 року, 07.03.2025 року, 13.03.20245 року, 30.05.2025 року та прилеглі території в межах 100 м.

Відповідно до Методичних рекомендацій проаналізовано вплив планової діяльності на біорізноманіття.

Площа об'єктів ПЗФ в межах Черкаського надлісництва філії «Центральний лісовий офіс» ДП «Ліси України» (раніше Філія «Черкаське лісове господарство») становить 4595.1 га – 7,33 %.

За результатами аналізу відповідності показників ідентифікованих ділянок до критеріїв пралісів, квазіпралісів та природних лісів згідно матеріалів лісовпорядкування у Черкаському надлісництві філії «Центральний лісовий офіс» ДП «Ліси України» (раніше Філія «Черкаське лісове господарство») природних лісів, пралісів та квазіпралісів не виявлено.

За результатами дослідження ВО «Укрдержліспроєкт» з'ясовано, що на ділянках, які формують кластери по 20 га і більше проводилися в минулому господарські заходи, а решта ділянок не формують кластери необхідної площі.

В межах Черкаського надлісництва філії «Центральний лісовий офіс» ДП «Ліси України» (раніше Філія «Черкаське лісове господарство») виявлено деревостани площею 1578,6 га у віці старше 120 років.

Серед типів лісорослинних умов переважають В2ДС – 14909,9 га (45,57 %).

В районі Черкаського надлісництва філії «Центральний лісовий офіс» ДП «Ліси України» (раніше Філія «Черкаське лісове господарство») є 15 об'єктів Смарагдової мережі UA 0000110 Кременчуцьке водосховище площею 222530,0 га, UA 0000254 Черкаський бір площею 55454,0 га, UA 0000272 Долина річки Рось площею 90800,07 га, UA 0000567 Межиріччя Серебрянки та Медіанки площею 10821,43 га, UA 0000568 Яри середньої частини р. Тясмин площею 6744,95 га, UA 0000329 Долина річки Золотоноша площею 7105,55 га, UA 0000111 Канівське водосховище площею 67264,0 га, UA0000302 Долина річки Супій площею 20 490,93 га, UA0000256 Михайлівський площею 4 780,00 га, UA0000012 Канівський природний заповідник площею 8665,0 га, UA0000331 Долина річки Кропивна площею 2860,39 га UA0000082 Нижньосульський національний природний парк площею 18703,0 га, UA0000309 Долина річки Сула площею 47845,64 га, UA0000382 Долина річки Ірклій площею 20490,93 га, UA0000396 Долина річки Бурімка площею 919,36 га (рис. 3.1, табл 3.2.).

Об'єкт Смарагдової мережі UA 0000254 Черкаський бір площею 55454,0 га включає територію надлісництва: Дахнівське, Русько-Полянське, Дубіївське, Білозірське, Тясминське, Закревське, Мушнівське (за виключенням кв 1-18, 62, 64, 65), Свидівське (кв 23 24, 38) лісництва.

Об'єкт Смарагдової мережі UA 0000110 Кременчуцьке водосховище площею 222530,0 га межує з територію Дахнівського (кв 4, 9-10, 19, 21-22, 37), Свидівського (кв 1-3, 5-6, 24, 38) та Мучнівського (кв 5, 8, 62) лісництв, включає територію Великобурімського лісництва (кв 30-48).

Об'єкти Смарагдової мережі UA 0000110 Кременчуцьке водосховище площею 222530,0 га і UA0000012 Канівський природний заповідник площею 8665,0 га включають територію лісництв: (Ліплявське кв 1-3, 66-73), Прохорівське (кв 79-94).

Об'єкт Смарагдової мережі UA 0000329 Долина річки Золотоноша площею 7105,55 га включає територію лісництв: Деньгівське (кв 1-34, 78-90, 95-96, 118), Вільхівське (кв 73-89).

Об'єкт Смарагдової мережі UA0000302 Долина річки Супій площею 20490,93 га включає територію Прохорівського лісництва (кв 1-10, 18-23, 26, 28-29, 98, 100, 111, 114).

Об'єкт Смарагдової мережі UA0000331 Долина річки Кропивна площею 2860,39 га включає територію Деньгівського лісництва (кв 41-56, 93, 98-100).

Об'єкт Смарагдової мережі UA0000082 Нижньосульський національний природний парк площею 18703,0 га включає територію Великобурімського лісництва: (кв 1-5, 6 в 1-2, 14-15, 30-49). Частина території лісництва передана із вилученням у Нижньосульський національний природний парк.

Об'єкти Смарагдової мережі UA 0000272 Долина річки Рось площею 90800,07 га, UA 0000567 Межиріччя Серебрянки та Медіанки площею 10821,43 га, UA 0000568 Яри середньої частини р. Тясмин площею 6744,95 га, UA 0000111 Канівське водосховище площею 67264,0 га, UA0000256 Михайлівський площею 4 780,00 га, UA0000382 Долина річки Ірклій площею 20490,93 га, UA0000396 Долина річки Бурімка площею 919,36 га знаходяться за межами надлісництва.

Угруповання Бернської конвенції для об'єктів Смарагдової мережі UA 0000110 Кременчуцьке водосховище площею 222530,0 га, UA 0000254 Черкаський бір площею 55454,0 га, UA 0000272 Долина річки Рось площею 90800,07 га, UA 0000567 Межиріччя Серебрянки та Медіанки площею 10821,43 га, UA 0000568 Яри середньої частини р. Тясмин площею 6744,95 га, UA 0000329 Долина річки Золотоноша площею 7105,55 га, UA 0000111 Канівське водосховище площею 67264,0 га, UA0000302 Долина річки Супій площею 20 490,93 га, UA0000256 Михайлівський площею 4 780,00 га, UA0000012 Канівський природний заповідник площею 8665,0 га, UA0000331 Долина річки Кропивна площею 2860,39 га, UA0000082 Нижньосульський національний природний парк площею 18703,0 га, UA0000309 Долина річки Сула площею 47845,64 га, UA0000382 Долина річки Ірклій площею 20490,93 га, UA0000396 Долина річки Бурімка площею 919,36 га, що межують з територією Черкаського надлісництва філії «Центральний лісовий

офіс» Державного спеціалізованого господарського підприємства «Ліси України», включаючи його частину, включають природні угруповання: C1.222 Вільноплаваючі скупчення *Hydrocharis morsus-ranae*, C1.223 Вільноплаваючі скупчення *Stratiotes aloides*, C1.224 Вільноплаваючі колонії *Utricularia australis* та *Utricularia vulgaris*, C1.225 Вільноплаваючі килимки *Salvinia natans*, C1.226 Вільноплаваючі угруповання *Aldrovanda vesiculosa*, C1.32 Вільноплаваюча рослинність евтрофних водойм, C1.33 Вкорінена занурена рослинність евтрофних водойм, C1.3411 Угруповання водяних жовтеців на мілководдях, C1.3413 Зарості *Hottonia palustris* на мілководдях, C2.27 Мезотрофна рослинність швидких водотоків, C2.28 Евтрофна рослинність швидких водотоків, C2.33 Мезотрофна рослинність повільно текучих водотоків, C 2.34 Евтрофна рослинність повільно текучих річок, C3.4 Маловидові зарості низькорослої прибережно- водної та земноводної рослинності, C3.51 Євро-сибірські низькорослі однорічні земноводні угруповання, C3.62 Незарослі гравійні береги річок, D2.3 Перехідні трясовини та сплавини, D5.2 Наземні угруповання високих видів *Carex*, *Cladium* та *Cyperus*, скупчення, зазвичай маловидові та часто монодомінантні, на заблочених ґрунтах, D6.1 Континентальні солончаки, E1.11 Євро-сибірські угруповання на уламках скель, E1.2 Багаторічні трав'яні кальцифітні угруповання та степи, E1.9 Незімкнені несередземноморські сухі кислі та нейтральні трав'яні угруповання, у тому числі континентальні трав'яні угруповання на дюнах, E2.2 Рівнинні та низькогірні сінокосні луки, E3.4 Мокрі або вологі евтрофні і мезотрофні луки, E5.4 Мокрі або вологі високотравні та папоротеві узлісся і луки, E6.2 Континентальні внутрішні засолені степи, F3.247 Понтично-сарматські листопадні чагарникові зарості, F9.1 Прирічкові чагарники, G1.11 Прирічкові вербові ліси, G1.21 Прирічкові ясеневі-вільхові ліси зі змінним зволоженням, G1.22 Мішані дубово-в'язово-ясеневі ліси великих річок, G1.3 Середземноморські прирічкові ліси, G1.A1 Дубово-ясеневі-грабові ліси на евтрофних і мезотрофних ґрунтах, G1.A4 Яружні та схилі ліси,

G3.4232 Сарматські ліси степової зони з *Pinus sylvestris*, X18 Степи, що заростають лісом, X35 Континентальні піщані дюни.

Отже, Природні оселища (біотопи) Бернської Конвенції (Додаток I Резолюції 4 (1996) Бернської Конвенції) розташовані переважно в межах водних об'єктів, заболочених територіях, лучно-степових ділянках, де рубки не проводяться.

F9.1 Прирічкові чагарники, G1.11 Прирічкові вербові ліси, G1.3 Середземноморські прирічкові ліси, G1.A1 Дубово-ясеневі-грабові ліси на евтрофних і мезотрофних ґрунтах, G1.A4 Яружні та схилові ліси, G3.4232 Сарматські ліси степової зони з *Pinus sylvestris* включають характерні для регіону лісові угруповання.

В результаті досліджень було описано угруповання Зеленої книги, що займають незначні площі в межах Закревського лісництва: Угруповання звичайнодубових лісів з домінуванням у травостої цибулі ведмежої - *Querceta roboris* з домінуванням *Allium ursinum*.

У виявлених місцезнаходженнях проведено картографування раритетних угруповань та створено охоронні ділянки, де планова діяльність у відповідних кварталах буде проводитися із врахуванням охоронних зон *Allium ursinum*.

У Червону книгу України внесено 8 видів рослин (Сон лучний *Pulsatilla pratensis* (L.) Mill., Сон розкритий *Pulsatilla patens* (L.) Mill., Вовче лико пахуче *Daphne sneorum* L., Цибуля ведмежа *Allium ursinum* L., Любка дволиста *Platanthera bifolia* (L.) Rich., Астрагал шерстистоквітковий *Astragalus dasyanthus*, Горицвіт весняний *Adonis vernalis*, Ковила волосиста *Stipa capillata*).

Сон розкритий *Pulsatilla patens* (L.) Mill. підлягає охороні згідно з Додатком Бернської конвенції.

1 вид підлягає охороні згідно з додатком «Конвенції про міжнародну торгівлю видами дикої фауни і флори, які перебувають під загрозою зникнення» (Любка дволиста *Platanthera bifolia* (L.) Rich.).

9 видів є регіонально-рідкісними видами для флори Черкаської області (Волошка сумська *Centaurea sumensis* Kalen., Гіацинтик білуватий *Hyacinthella leucophaea*, Мигдаль *Prunus dulcis*, Ефедра двоколоскова *Ephedra distachya*, Півники карликові *Iris pumila*, Шавлія поникла *Salvia nutans*, Конвалія звичайна *Convallaria majalis* L., Жовтозілля дніпровське *Senecio borysthenticus*, Козельці українські *Tragopogon ucrainicus*).

Під час польових досліджень в межах Черкаського надлісництва філії «Центральний лісовий офіс» ДП «Ліси України» (раніше Філія «Черкаське лісове господарство») виявлено рідкісні види фауни: *Parnassius mnemosyne* Мнемозина, *Lacerta viridis* Ящірка зелена, *Dendrocopos major* Дятел звичайний, *Dendrocopos minor* Дятел малий, *Cuculus canorus* Зозуля звичайна, *Urupa erops* Одуд, *Fringilla coelebs* Зяблик, *Phylloscopus collybita* Вівчарик-ковалик, *Erithacus rubecula* Вільшанка, *Turdus philomelos* C.L.Brehm Дрізд співочий, *Turdus merula* L. Дрізд чорний, *Lullula arborea* Жайворонок лісовий, *Sitta europaea* L. Повзик, *Lepus europaeus* Заєць сірий, *Sciurus vulgaris* Вівірка звичайна.

В межах планової діяльності місць гніздування та масового розмноження раритетних видів фауни не виявлено. Види фауни, особливо орнітофауни, спорадично траплялися під час переміщення на всій території надлісництва.

Всі виявлені під час дослідження раритетні види та угруповання на території планової діяльності наведено в квартално-видільних таблицях у відповідних розділах звіту, планова діяльність на цих ділянках проводиться із врахуванням заходів охорони раритетних видів та угруповань. Для всіх видів, внесених в Червону книгу України виділено охоронну зону для зменшення впливу на їхнє місцезнаходження.

Попередній аналіз даних обстеження показує, що 76 ділянках планованої діяльності площею 302,5 га (відведених під суцільні санітарні рубки на 2025 рік) та на 132 ділянках планованої діяльності площею 338,4 га (відведених під суцільні санітарні

рубки на 2026 рік) на час обстежень не зареєстровані місцезнаходження раритетних видів та угруповань.

Всі передбачені ділянки суцільної санітарної рубки розташовані за межами природно-заповідних об'єктів, під час дослідження на них не виявлено раритетних видів та угруповань, рідкісні види та угруповання у сусідніх виділах знаходяться на відстані більше 100 м.

Зрубані ділянки будуть заліснені у відповідності до «Вимог правил лісовідновлення в лісах України».

В результаті моніторингу встановлено, що планова діяльність Черкаського надлісництва філії «Центральний лісовий офіс» ДП «Ліси України» (раніше Філія «Черкаське лісове господарство») відповідає екологічним вимогам.

Діяльність в об'єктах природно-заповідного фонду та на флористично цінних територіях не проводиться.

Розпочато створення охоронних зон із встановленням координат в місцезнаходженнях раритетних видів відповідно Постанови Кабінету Міністрів України від 12 травня 2023 р. № 499 «Порядок створення охоронних зон для збереження біорізноманіття у лісах».

Література

1. Василюк О. Виявлення територій, придатних для оголошення об'єктами природно-заповідного фонду / Олексій Василюк, Анастасія Драпалюк, Григорій Парчук, Дарія Ширяєва. За заг. редакцією Олени Кравченко – Львів, 2015, 80 с.
2. Вінніченко Т.С. Рослини України під охороною Бернської конвенції / Вінніченко Т.С. – Хімджест, 2006. – 176 с.
3. Екологічний паспорт Черкаської області у 2024 році. Черкаси, 2025.
4. Закон України "Про тваринний світ" від 13.12.2001 р. №2894-III // Верховна Рада України, 2002. – № 14. – ст. 97.
5. Закон України "Про рослинний світ" від 09.04.1999 р. №591-XIV // Верховна Рада України, 1999. – № 22-23. – ст. 198.
6. Закон України "Про Червону книгу України" від 07.02.2002 р. №3055-III // Верховна Рада України, 2002. – № 30. – ст. 201.
7. Закон України "Про Загальнодержавну програму формування національної екологічної мережі України на 2000-2015 роки" від 21.09.2000 р. №1989-III // Верховна Рада України, 2000. – № 47. – ст. 405.
8. Закону України "Про екологічну мережу України" від 24.06.2004 р. №1864-IV // Верховна Рада України, 2004. – № 45. – ст. 502.
9. Закону України "Про природно-заповідний фонд" від 16.06.1992 р. №2456-XII // Верховна Рада України, 1992. – № 34. – ст. 502.
10. Зелена книга України /під загальною редакцією члена-кореспондента НАН України Я.П. Дідуха – К.: Альтерпрес, 2009. – 448 с.
11. Конвенція про охорону дикої флори і фауни та природних середовищ існування в Європі (Берн, 1979). – К., 1998. – 76 с.
12. Наказ Міністерства захисту довкілля та природних ресурсів України від 17.12.2020 № 368 «Про затвердження переліків рідкісних і таких, що перебувають під загрозою зникнення, та типових природних рослинних

угруповань, які підлягають охороні і заносяться до Зеленої книги України, та природних рослинних угруповань, які вилучені із Зеленої книги України».

13. Наказ Міністерства захисту довкілля та природних ресурсів України від 15.02.2021 № 111 «Про затвердження переліків видів рослин та грибів, що заносяться до Червоної книги України (рослинний світ), та видів рослин та грибів, що виключені з Червоної книги України (рослинний світ)».
14. Наказ Міністерства захисту довкілля та природних ресурсів України від 19.01.2021 № 29 «Про затвердження переліків видів тварин, що заносяться до Червоної книги України (тваринний світ), та видів тварин, що виключені з Червоної книги України (тваринний світ)».
15. Національний атлас України / НАН України, Інститут географії, Державна служба геодезії, картографії та кадастру ; голов. ред. Національного атласу України Л. Г. Руденко ; голова ред. кол. Б. Є. Патон. - К. : ДНВП «Картографія», 2007. - 435 с.
16. Національний каталог біотопів України. За ред. А.А. Куземко, Я.П. Дідуха, В.А. Онищенко, Я. Шеффера. – К.: ФОП Клименко Ю.Я., 2018. 442 с.
17. Перелік регіонально рідкісних і таких, що перебувають під загрозою зникнення, видів рослин на території Черкаської області.
18. Постанова Кабінету Міністрів України від 12 травня 2023 р. № 499 «Порядок створення охоронних зон для збереження біорізноманіття у лісах».
19. Постанова КМУ № 1196. від 16 грудня 2015 р. «Про затвердження Порядку включення територій та об'єктів до переліків територій та об'єктів екологічної мережі».
20. Регіональна доповідь про стан навколишнього природного середовища в Черкаській області у 2023 році. – Черкаси, 2024.
21. Смарагдова мережа в Україні / Під редакцією Проценка Л.Д. Київ –Хімджест. 2011. 192 с.

22. Тлумачний посібник оселищ Резолюції №4 Бернської конвенції, що знаходяться під загрозою і потребують спеціальних заходів охорони. / Куземко А., С. Садогурська, О. Василюк. – Київ, 2017. – 124 с.
23. Флора УРСР / За ред. М. І. Котова – К. : Вид-во АН УРСР, 1936 – 1965. – Т. 1 – 12.
24. Червона книга України. Рослинний світ / За ред. Я. П. Дідуха – К. : Глобалконсалтинг, 2009. – 900 с.
25. <http://emerald.net.ua/>
26. www.UkrBin.com.ua

СПИСОК ВИКОНАВЦІВ

Кандидат біологічних наук,
доцент кафедри екології, географії та хімії
Рівненського державного гуманітарного університету



Глінська С.О.

ДОДАТКИ

Додатки надаються у звіті з конфіденційною інформацією.