

ЗАТВЕРДЖУЮ
Начальник управління з
виробництва

Філії «Центральний лісовий офіс»
ДП «Ліси України»



Віктор ГЛАВАЦЬКИЙ

» _____ 2025 р.

Звіт

за результатами післяпроектного моніторингу впливу на довкілля
(2025 звітний рік)

планованої діяльності:

«Використання лісових ресурсів у порядку проведення рубок
головного користування на території лісового фонду філії «Чигиринське
лісове господарство» ДП «Ліси України»

Філія «Центральний лісовий офіс» ДП «Ліси України»
(Чигиринське надлісництво)

(раніше Філія «Чигиринське лісове господарство»),
у відповідності до Висновку з оцінки впливу на довкілля
від 05 квітня 2024р. № 21/01-5196/1

м. Чигирин – 2025

Інтенсивний антропогенний вплив на біорізноманіття ставить під загрозу існування місцезростань рідкісних та зникаючих видів. У зв'язку з цим необхідно обстежити ділянки, де планується провадження планованої діяльності Чигиринського надлісництва філії «Центральний лісовий офіс» ДП «Ліси України» (раніше Філія «Чигиринське лісове господарство») і виключити із переліку рубок ділянки, на яких збереглися рідкісні види та угруповання.

Мета і завдання дослідження. Мета роботи полягає у встановленні еколого-ценотичних особливостей рослинного покриву, виявлення місцезнаходження видів флори, фауни та угруповань, які підлягають охороні та збереженню: об'єкти Червоної книги України; види з додатків 1, 2 і 3 до Конвенції про охорону дикої флори і фауни та природних середовищ існування у Європі (Бернської Конвенції) та з додатку 1 Резолюції №6 (1998) даної Конвенції; рослинні угруповання, занесені до Зеленої книги України; природні оселища (біотопи), що підлягають збереженню з додатку Резолюції 4 (1998) до Бернської Конвенції на ділянках, де планується провадження планованої діяльності Чигиринського надлісництва філії «Центральний лісовий офіс» ДП «Ліси України» (раніше Філія «Чигиринське лісове господарство»).

Для досягнення мети передбачено виконати наступні завдання:

- дослідити рослинний покрив в лісах Чигиринського надлісництва філії «Центральний лісовий офіс» ДП «Ліси України» (раніше Філія «Чигиринське лісове господарство»);
- встановити наявність рідкісних і зникаючих видів флори та фауни (видів Червоної книги України та Резолюції 6 Бернської конвенції);
- встановити наявність угруповань Зеленої книги України та оселищ Резолюції 4 Бернської конвенції;
- встановити наявність об'єктів природно-заповідного фонду України та «Смарагдової мережі України»;
- установити можливий вплив планової діяльності на природні комплекси;

Об'єкт дослідження – біорізноманіття в лісах Чигиринського надлісництва філії «Центральний лісовий офіс» ДП «Ліси України» (раніше Філія «Чигиринське лісове господарство»).

Предмет дослідження – поширення, еколого-ценотичні особливості та охорона видів флори та фауни на території планової діяльності.

Методи дослідження: польові (флористичні та еколого-популяційні) здійснювалися маршрутно-експедиційним способом; камеральні (ідентифікаційний, обробка гербарних колекцій, ботаніко-географічний, порівняльно-флористичний, картографічний) методи.

За матеріалами дослідження складено квартално-видільний перелік місцезнаходження видів флори, фауни та угруповань, які підлягають охороні та збереженню: об'єкти Червоної книги України; види з додатків 1, 2 і 3 до Конвенції про охорону дикої флори і фауни та природних середовищ існування у Європі (Бернської Конвенції) та з додатку 1 Резолюції №6 (1998) даної Конвенції; рослинні угруповання, занесені до Зеленої книги України; природні оселища (біотопи), що підлягають збереженню з додатку Резолюції 4 (1998) до Бернської Конвенції в межах Чигиринського надлісництва філії «Центральний лісовий офіс» ДП «Ліси України» (раніше Філія «Чигиринське лісове господарство») для подальшого моніторингу за їхнім станом.

Складені списки раритетних видів та угруповань є репрезентативними для території Чигиринського надлісництва філії «Центральний лісовий офіс» ДП «Ліси України» (раніше Філія «Чигиринське лісове господарство»).

19-21 квітня, 19-20 липня 2023 року, 25-26 червня, 3-4 вересня 2024 року, 7-8 квітня, 9 червня, 7-8 серпня 2025 року обстежені ділянки, що заплановані для проведення рубок головного користування на 2025-2026 роки та прилеглі території в межах 100 м робочою групою у складі:

Глінська Світлана Олегівна – кандидат біологічних наук;

Помічник начальника Чигиринського надлісництва – Лазуренко Руслан Васильович;

Інженер лісового господарства I категорії – Захаря Сергій Володимирович;

Інженер охорони і захисту лісу – Курило Орест Іванович;

Лісничий Чорнявського лісництва - Пуш Григорій Володимирович;

Лісничий Трушівського лісництва - Приходько Андрій Федорович;

Лісничий Чигиринського лісництва - Бобильов Юрій Григорович;
Лісничий Богданівського лісництва - Тимошенко Дмитро Степанович;
Лісничий Матвіївського лісництва - Іродюк Олександр Володимирович;
Лісничий Яничанського лісництва - Мартинюк Сергій Борисович;
Лісничий Креселецького лісництва - Могила Сергій Васильович;
Лісничий Грушківського лісництва - Могила Сергій Васильович;
Лісничий Тимошівського лісництва - Діденко В'ячеслав Миколайович;
Лісничий Капітанівського лісництва - Цибуля Олександр Володимирович;
Лісничий Макіївського лісництва – Цибуля Руслан Олександрович;

У ході складання маршрутних шляхів було проаналізовано таксаційні матеріали з метою деталізації складу, структури, віку деревостанів, для побудови найбільш доцільних та оптимізованих шляхів обстеження.

Для кожного лісництва складено карти поширення раритетних видів та угруповань. На планово-картографічному матеріалі зазначено об'єкти планової діяльності, раритетні види і угруповання та об'єкти природно-заповідного фонду.

Дослідження проводилося на ділянках, де запланована планова діяльність та вздовж маршрутів нанесених на картах. Це дозволило обстежити ділянки планової діяльності і скласти переліки раритетних видів та угруповань для надлісництва.

1. Характеристика Чигиринського надлісництва філії «Центральний лісовий офіс» ДП «Ліси України» (раніше Філія «Чигиринське лісове господарство»)

У 2024 році в результаті реорганізації шляхом закриття було припинено дію Філії «Чигиринське лісове господарство» Державного спеціалізованого господарського підприємства «Ліси України», на їх базі створено Чигиринське надлісництво Філії «Центральний лісовий офіс» ДП «Ліси України». В тексті звіту Філія «Чигиринське лісове господарство» буде називатися Чигиринське надлісництво Філії «Центральний лісовий офіс» ДП «Ліси України» (раніше Філія «Чигиринське лісове господарство») (Додаток А).

Чигиринське надлісництво філії «Центральний лісовий офіс» ДП «Ліси України» (раніше Філія «Чигиринське лісове господарство») розташоване в Черкаському і Звенигородському районах Черкаської області.

Поділ лісів за лісництвами наведено на рис. 1.1.

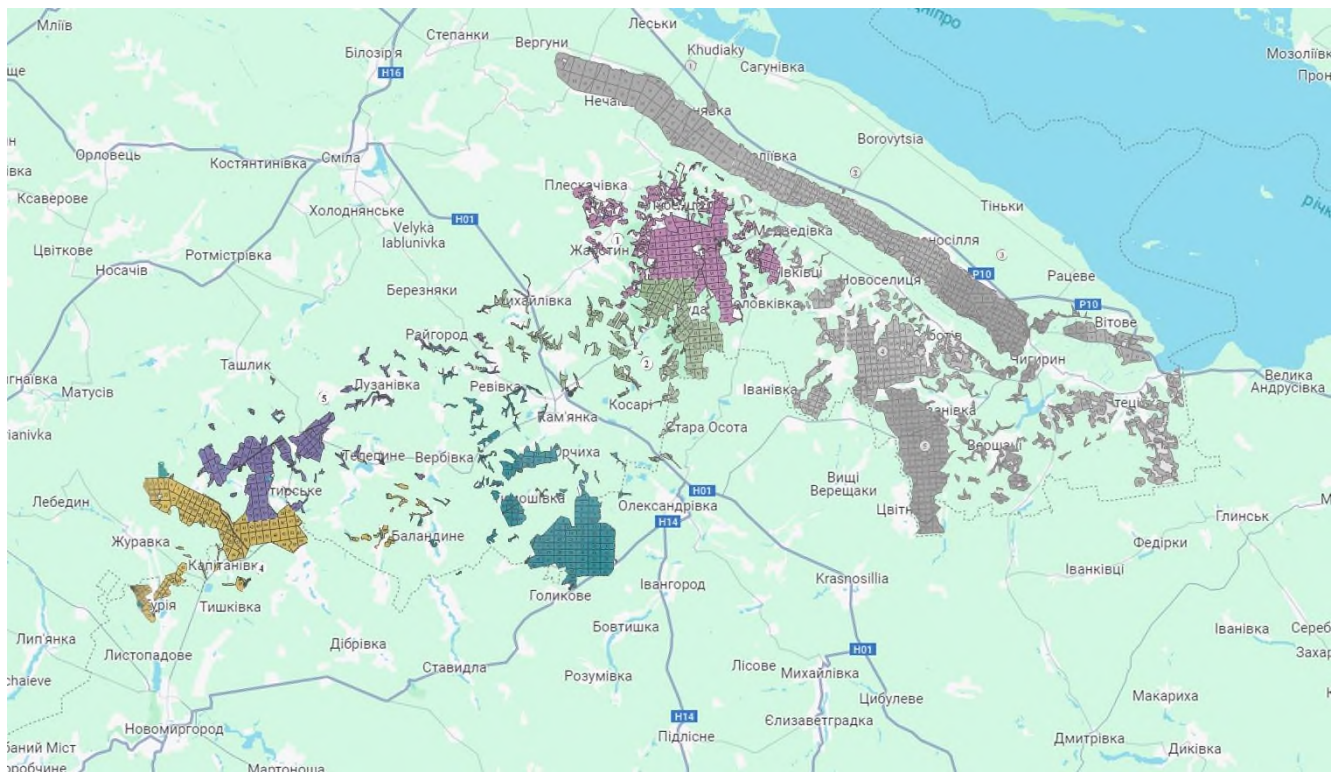


Рис. 1.1. Карта поділу лісів за лісництвами

Адміністративно-організаційна структура надлісництва наводиться в таблиці 1.1.

Адміністративно-організаційна структура надлісництва

<i>Назва лісництва</i>	<i>Адміністративний район</i>	<i>Загальна площа, га</i>
Креселецьке с.Мельники	Черкаський	6830,9
Грушківське с. Грушківка	Черкаський	4860
Тимошівське с.Тимошівка	Черкаський	5559
Капітанівське с.Капітанівка	Черкаський	356
	Звенигородський	4637,3
		4993,3
Макіївське с.Макіївка	Черкаський	3521,4
	Звенигородський	735
		4256,4
Чорнявське с. Чорнявка	Черкаський	5628,6
Трушівське с. Трушівці	Черкаський	5327,1
Чигиринське м. Чигирин	Черкаський	4043,6
Матвіївське с. Матвіївка	Черкаський	6192,9
Яничанське с. Іванівка	Черкаський	5455,3
Богданівське с. Стецівка	Черкаський	3313,3
Всього по надлісництву		56460,4

2. Організація проведення робіт післяпроектного моніторингу

У відповідності до отриманого Висновку з оцінки впливу на довкілля від 05.04.2024 року № 21/01-5196/1 планованої діяльності Чигиринського надлісництва філії «Центральний лісовий офіс» ДП «Ліси України» (раніше Філія «Чигиринське лісове господарство») «Використання лісових ресурсів у порядку проведення рубок головного користування на території лісового фонду філії «Чигиринське лісове господарство» ДП «Ліси України»» (реєстраційний номер справи про оцінку впливу на довкілля планованої діяльності 5196) та до погодженого з Міністерством захисту довкілля та природних ресурсів України графіку післяпроектного моніторингу передбачались наступні роботи:

№	Предмет дослідження	Періодичність здійснення	Умови звітності
1.	Дослідження стану ґрунтів та активізації ерозійних процесів	Один раз на рік, після завершення рубок на оцінених ділянках	Результати післяпроектного моніторингу (звіти післяпроектного моніторингу разом з копіями протоколів лабораторних досліджень параметрів навколишнього середовища, що виконуються в рамках післяпроектного моніторингу чи інших матеріалів, що містять результати досліджень) подаються протягом наступного місяця за звітним до уповноваженого центрального органу, а також забезпечується їх опублікування на власному вебсайті (у разі наявності) або направляється до органів місцевого
2.	Дослідження впливу провадження планованої діяльності на стан водних об'єктів	Один раз на рік, після завершення рубок	
3.	Інформація щодо проведення лісовідновлення	Один раз на рік	
4.	Квартально-видільний перелік ідентифікованих місць зростання, перебування видів тварин та рослин, занесених до Червоної книги України, на місці провадження планованої діяльності	Один раз на рік	
5.	Дослідження щодо впливу планованої діяльності на раритетні види	Один раз на квартал, протягом реалізації планованої діяльності (результати досліджень	

№	Предмет дослідження	Періодичність здійснення	Умови звітності
		надаються у річних звітах)	самоврядування відповідних адміністративно-територіальних одиниць, що можуть зазнати впливу
6.	Дослідження щодо впливу планованої діяльності на види та оселища об'єктів Смарагдової мережі	Один раз на рік, протягом реалізації планованої діяльності	планованої діяльності для публікації на їх вебсайтах.
7.	Проведення роботи та надання інформації з метою проведення ідентифікації належності лісових територій до пралісів, квазіпралісів і природних лісів згідно з вимогами «Методики визначення належності лісових територій до пралісів, квазіпралісів і природних лісів»	Один раз на рік	Моніторинг здійснюється щорічно протягом п'яти років з моменту початку провадження планованої діяльності.

Результати післяпроектного моніторингу (звіти післяпроектного моніторингу разом з копіями протоколів лабораторних досліджень параметрів навколишнього середовища, що виконуються в рамках післяпроектного моніторингу чи інших матеріалів, що містять результати досліджень) подаються протягом наступного місяця за звітним до уповноваженого центрального органу, а також забезпечується їх опублікування на власному вебсайті (у разі наявності) або направляється до органів місцевого самоврядування відповідних адміністративно-територіальних одиниць, що можуть зазнати впливу планованої діяльності для публікації на їх вебсайтах.

Моніторинг здійснюється щорічно протягом п'яти років з моменту початку провадження планованої діяльності.

Моніторинг дослідження щодо впливу на види та оселища об'єктів занесених в список, що охороняються Конвенцією про охорону дикої флори та фауни і природних середовищ існування в Європі здійснюється шляхом щоквартального обстеження територій провадження планованої діяльності, під час яких ідентифікуються рідкісні види тварин і рослин та оселищ і місця зростання та

перебування видів тварин та рослин занесених до Червоної книги України. Основний період ідентифікації місцезростань рідкісних рослин – період активної вегетації.

Моніторинг за деревоживучими комахами на місці провадження планової діяльності здійснюється також шляхом обстеження територій та оглядом і контролем територій, на яких спостерігається висихання деревини в результаті хвороб лісу або життєдіяльності шкідників.

Огляд місць заготівлі деревини, інших продуктів лісу та використання корисних властивостей лісів здійснюється на кварталах, що відпрацювалися, здійснюється ланкою з відведення і таксації лісосік та повторно – при обстеженні територій провадження планової діяльності.

Облік заготовленої деревини та лісопродукції здійснюється згідно Наказу Дежавного комітету лісового господарства України від 22.11.2010 № 403 "Методичні вказівки з відведення і таксації лісосік, видачі лісорубних квитків та огляду місць заготівлі деревини в лісах Держкомлісгоспу" із змінами, внесеними згідно з Наказом Держлісагентства України від 18.07.2011 №508.

Квартально-видільний перелік ідентифікованих місць зростання та перебування видів тварин та рослин занесених до Червоної книги України на місцях впровадження планової діяльності буде складено за результатами щоквартальних обстежень та звітів післяпроектного моніторингу.

За результатами моніторингу із залученням експертів, розробляється та впроваджується система заходів щодо зменшення негативного впливу планової діяльності на компоненти біологічного різноманіття.

Обстеження територій провадження планової діяльності Чигиринського надлісництва філії «Центральний лісовий офіс» ДП «Ліси України» (раніше Філія «Чигиринське лісове господарство»), огляд місць заготівлі деревини, інших продуктів лісу та використання корисних властивостей лісів з метою виявлення повноти і правильності розробки лісосік, заготівлі другорядних лісових матеріалів, здійснення побічних лісових користувань, а також виявлення залишених недорубів, невивезеної деревини і другорядних лісових матеріалів буде здійснено з участю інженерно-технічних працівників надлісництва.

3. Результати післяпроектного моніторингу

3.1. Формування Смарагдової мережі

Смарагдова мережа України (Emerald network) - українська частина мережі NATURA 2000 Європи.

Об'єкти Смарагдової мережі описано за інтерактивною картою <http://emerald.net.ua/>, <http://emerald.eea.europa.eu> та посібником «Смарагдова мережа в Україні».

Опис рідкісних угруповань описано за «Тлумачним посібником оселищ Резолюції №4 Бернської конвенції, що знаходяться під загрозою і потребують спеціальних заходів охорони».

В районі розташування Чигиринського надлісництва філії «Центральний лісовий офіс» ДП «Ліси України» (раніше Філія «Чигиринське лісове господарство») є 9 об'єктів Смарагдової мережі UA 0000254 Черкаський бір площею 55454,0 га, UA 0000567 Межиріччя Серебрянки та Медіанки площею 10821,43 га, UA 0000568 Яри середньої частини р. Тясмин площею 6744,95 га, UA 0000261 Холодний Яр площею 10330,0 га, UA 0000110 Кременчуцьке водосховище площею 222530,0 га, UA 0000415 Чигиринсько-Світловодські степові балки площею 15317,48 га, UA 0000416 Світловодський площею 18776,11 га, UA 0000255 Знам'янський Чорний Ліс площею 14187,0 га, UA 0000598 Велика Вись площею 14320,26 га (рис. 3.1).

Об'єкти Смарагдової мережі UA 0000254 Черкаський бір площею 55454,0 га, UA 0000567 Межиріччя Серебрянки та Медіанки площею 10821,43 га, UA 0000110 Кременчуцьке водосховище площею 222530,0 га, UA 0000255 Знам'янський Чорний Ліс площею 14187,0 га, UA 0000598 Велика Вись площею 14320,26 га знаходяться за межами надлісництва (рис 3.1).

Об'єкт Смарагдової мережі UA 0000415 Чигиринсько-Світловодські степові балки площею 15317,48 га включає територію Богданівського лісництва (кв 12-17, 25-26, 29-43).

Об'єкт Смарагдової мережі UA 0000416 Світловодський площею 18776,11 га межує з територією Богданівського лісництва (кв 40-44).

Об'єкт Смарагдової мережі UA 0000568 Яри середньої частини р. Тясмин площею 6744,95 га включає територію Креселецького лісництва (кв 85-87).

Об'єкт Смарагдової мережі UA 0000261 Холодний Яр площею 10330,0 га включає територію Креселецького (кв 1-68, 78-80, 83-84, 89, 92, 95, 97) і Грушківського (кв1-52, 60-64, 67, 70-72, 74, 76-79) лісництв.

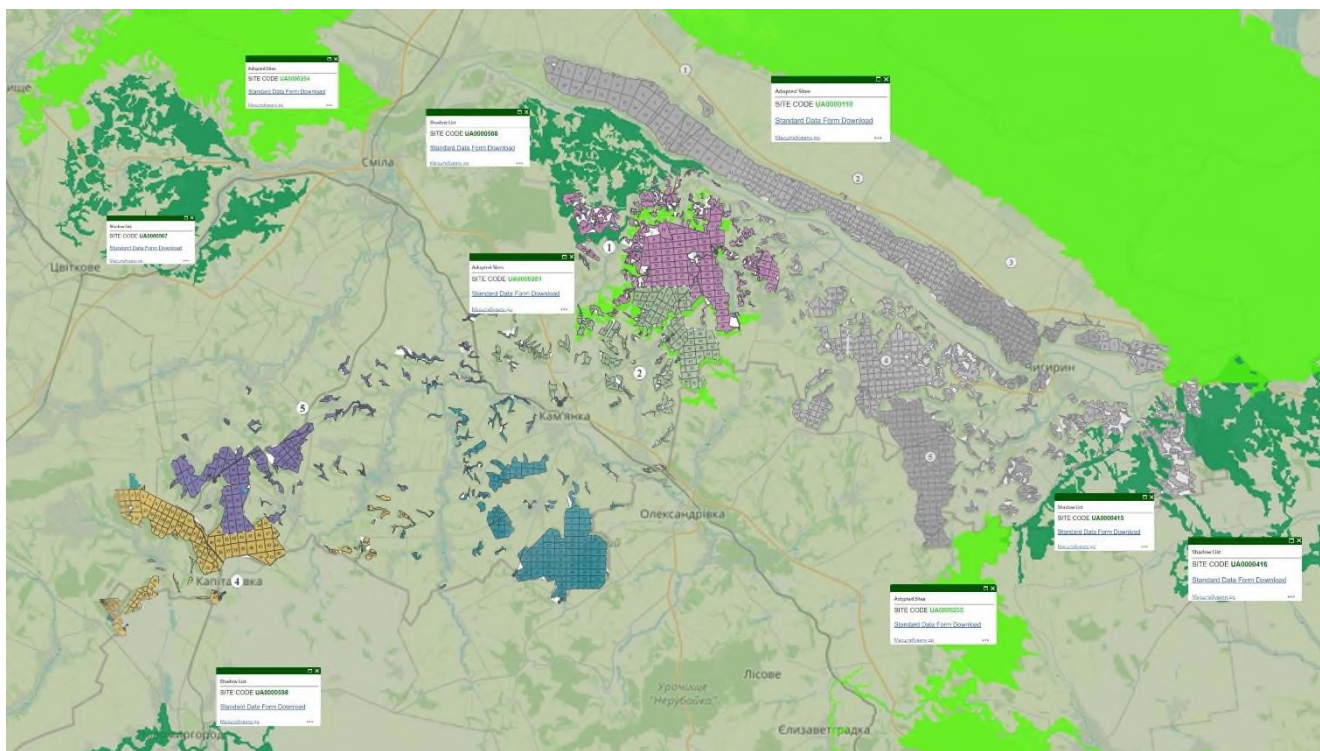


Рис. 3.1. Карта об'єктів Смарагдової мережі

Угруповання Бернської конвенції для об'єктів Смарагдової мережі для UA 0000254 Черкаський бір площею 55454,0 га, UA 0000567 Межиріччя Серебрянки та Медіанки площею 10821,43 га, UA 0000568 Яри середньої частини р. Тясмин площею 6744,95 га, UA 0000261 Холодний Яр площею 10330,0 га, UA 0000110 Кременчуцьке водосховище площею 222530,0 га, UA 0000415 Чигиринсько-Світловодські степові балки площею 15317,48 га, UA 0000416 Світловодський площею 18776,11 га, UA 0000255 Знам'янський Чорний Ліс площею 14187,0 га, UA 0000598 Велика Вись площею 14320,26 га, що межують з територією Чигиринського надлісництва філії «Центральний лісовий офіс» ДП «Ліси України» (раніше Філія «Чигиринське лісове господарство»), включаючи його частину охарактеризовані в таблиці 3.1.

Угрупування Бернської конвенції

	Оселища	Рослинні угруповання	Види	Додаток I Оселищної Директиви ЄС	UA0000568	UA0000261	UA0000415
С Континентальні поверхневі води							
С1.22 Вільноплаваючі угруповання мезотрофних Водойм							
C1.222	Вільноплаваючі скупчення Hydrocharis morsus-ranae	Hydrochariteta morsus-ranae	Hydrocharis morsus-ranae (Жабурник звичайний)	Включено до 3150 Природні евтрофні озера з рослинністю типу Magnopotamion (Potamogetonion) або Hydrocharition (Stratotion).			+
С1.3 Постійні евтрофні озера, ставки і водойми							
C1.32	Вільноплаваюча рослинність евтрофних водойм	Lemnion minoris, Stratotion, Utricularion vulgaris.	Lemna minor, Spirodela polyrhiza, Wolffia arrhiza, Salvinia natans, Ceratophyllum submersum, Stratiotes aloides	Включено до 3150 Природні евтрофні озера з рослинністю типу Magnopotamion (Potamogetonion) або Hydrocharition (Stratotion)			+
C1.33	Вкорінена занурена рослинність евтрофних водойм	Potamogetonion n.	Myriophyllum spicatum, Myriophyllum verticillatum, Najas marina, Najas minor	3150 Природні евтрофні озера з рослинністю типу Magnopotamion (Potamogetonion) або Hydrocharition (Stratotion).			+
С2. Поверхневі текучі води							
C 2.34	Евтрофна рослинність повільно текучих річок	Batrachion fluitantis, Nymphaeion albae, Potamogetonion n.	Batrachium fluitans, Batrachium circinatum, Zannichellia palustris f. fluviatilis, Potamogeton nodosus, Potamogeton lucens, Stuckenia pectinata, Potamogeton crispus, Sparganium emersum, Sagittaria sagittifolia, Nuphar lutea і мох Fontinalis antipyretica.	3260 Водотоки від рівнинних до гірських поясів з рослинністю Ranunculion fluitantis (Batrachion fluitantis) та Callitricho-Batrachion (Batrachion fluitantis).			+

	Оселища	Рослинні угруповання	Види	Додаток I Оселищної Директиви ЄС	UA0000568	UA0000261	UA0000415
C3.4	Маловидові зарості низькорослої прибережно-водної та земноводної рослинності	Subularion aquaticae		1150 Узбережні лагуни. 3110 Оліготрофні водойми з незначним умістом мінеральних речовин на піщаних рівнинах (Littorelletalia uniflorae). 3130 Оліготрофні до мезотрофних непроточні (лентичні) водойми з рослинністю Littorelletea uniflorae та/або Isoëto-Nanojuncetea.			+
C3.51	Євро-сибірські низькорослі однорічні земноводні угруповання (за винятком угруповань ситнику жаб'ячого)	Elatino macropodaе-Damasonion alismatis, Eleocharition soloniensis, Nanocyperion, Radiolion linoidis, Verbenion supinae	C3.511: Eleocharis ovata, Eleocharis carniolica, Carex bohemica, Lindernia procumbens, Scirpus supinus, Limosella aquatica, Cyperus fuscus, Peplis portula, Juncus tenageia, Elatine hydropiper C3.512: Samolus valerandi, Centaurium littorale, Centaurium erythraea, Centaurium pulchellum, Gentianella amarella, Blackstonia perfoliata, Juncus bufonius.	3130 Оліготрофні до мезотрофних непроточні (лентичні) водойми з рослинністю Littorelletea uniflorae та/або Isoëto-Nanojuncetea			+
D5.2	Наземні угруповання високих видів Carex, Cladium та Cyperus, скупчення, зазвичай маловидові та часто монодомінантні, на заблочених	Magnocaricion elatae, Carici-Rumicion hydrolapathi.	Ostericum palustre (Дягель болотяний), Carex acuta (Осока гостра), Carex acutiformis (Осока гостровидна), Carex appropinquata (Осока зближена), Carex elata (Осока висока), Carex lasiocarpa (Осока пухнастоплода), Carex paniculata (Осока	7210 Карбонатні низинні болота з Cladium mariscus та з видами Caricion davallianae			+

	Оселища	Рослинні угруповання	Види	Додаток I Оселищної Директиви ЄС	UA0000568	UA0000261	UA0000415
	грунтах. Ці види також ростуть в складі каймової рослинності біля водойм (С3.2).		волотиста), mariscus (Меч-трава болотна), nigricans (Сажник чорнуватий).	Cladium (Меч-трава) Schoenus (Сажник)			
Е Трав'яні угруповання та угіддя з домінуванням різнотрав'я, мохів або лишайників							
E1.2	Багаторічні трав'яні кальцифітні угруповання та степи	Brachypodietalia pinnati, Festucetalia valesiacaе, Stipo pulcherrimae-Festucetalia pallentis.	Cypripedium calceolus, Dracosephalum austriacum, Jurinea cyanooides, Pulsatilla patens, Thesium ebracteatum, Allium savranicum, Bellevalia sarmatica, Elytrigia stipifolia, Stipa dasyphylla, Stipa pulcherrima, Stipa zalesskii, Fritillaria rithenica, Adonis wolgensis, Bulbocodium versicolor, Crambe grandiflora, Paеonia tenuifolia, Tulipa schrenkii, Rosa donetzica	6190 Наскельні паннонські трав'яні угруповання (Stipo-Festucetalia pallentis). 6210 Напівприродні ксерофітні трав'яні угруповання й чагарникові фації на вапнякових субстратах (Festuco-Brometalia) (*оселища, важливі для орхідних). 6240 Субпаннонські лучні степи та остепнені луки. 6250 Паннонські лучні степи та остепнені луки на лесах. 6260 Паннонські піщані степи. 62С0 Понтично-сарматські степи.	+		+
E2.2	Рівнинні та низькогірні сінокосні луки	Arrhenatherion elatioris, Calthion palustris, Cynosurion cristati, Deschampsion cespitosae,		Рівнинні та низькогірні сінокосні луки	+	+	+

	Оселища	Рослинні угруповання	Види	Додаток I Оселищної Директиви ЄС	UA0000568	UA0000261	UA0000415
		Molinion caeruleae					
E3.4	Мокрі або вологі евтрофні і мезотрофні луки	Calthion palustris, Deschampsion cespitosae, Molinion caeruleae, Arrhenatherion elatioris, Filipendulion ulmariae.	<p>E3.42 : Juncus acutiflorus (Ситник загостренопелюстковий).</p> <p>E3.43: Deschampsia cespitosa (Щучник дернистий), Cnidium dubium (Стожильник сумнівний), Viola persicifolia (Фіалка персиколиста), Allium angulosum (Цибуля гранчаста), Iris sibirica (Ірис сибірський), Oenanthe silaifolia (Омег морквівниковий), Gratiola officinalis (Авран лікарський), Juncus atratus (Ситник чорний), Leucosium aestivum (Білоцвіт літній), Lythrum virgatum (Плакун прутяний).</p> <p>E3.44: Juncus effusus (Ситник розлогий), Juncus conglomeratus (Ситник купчастий), Juncus inflexus (Ситник сизий), Juncus compressus (Ситник стиснутий), Juncus tenuis (Ситник тонкий), Carex hirta (Осока шорстковолосиста), Festuca arundinacea (Костриця очеретяна), Alopecurus geniculatus (Китник колінчастий), Rumex crispus (Щавель кучерявий), Mentha longifolia (М'ята довголиста), Mentha pulegium (М'ята блошина), Potentilla anserina (Перстач гусячий), Potentilla reptans (Перстач повзучий), Ranunculus repens (Жовтець повзучий). E3.46: Cirsium canum (Осот</p>	Підтип E3.43 = 6440 Заплавні луки річкових долин Cnidium dubii (Deschampsion cespitosae)		+	+

	Оселища	Рослинні угруповання	Види	Додаток I Оселищної Директиви ЄС	UA0000568	UA0000261	UA0000415
			сірий), <i>Alopecurus pratensis</i> (Китник лучний), <i>Festuca pratensis</i> (Костриця лучна), <i>Deschampsia cespitosa</i> (Щучник дернистий), <i>Polygonum bistorta</i> (Гірчак зміїний), <i>Angelica sylvestris</i> (Дудник лісовий), <i>Scirpus sylvaticus</i> (Комиш лісовий), <i>Caltha palustris</i> (Калюжниця болотяна), <i>Valeriana simplicifolia</i> (Валеріана цілолиста), <i>Ligularia bicovinensis</i> (Язичник буковинський), <i>Telekia speciosa</i> (Крем'яник гарний).				
E5.4	Мокрі або вологі високотравні та папоротеві узлісся і луки	<i>Aegopodium podagrariae</i> , <i>Archangelicon litoralis</i> , <i>Arunco-Petasition albae</i> , <i>Deschampsion cespitosae</i> , <i>Filipendulo-Petasition</i> , <i>Impatienti noli-tangere-Stachyion sylvaticae</i> , <i>Petasition officinalis</i> , <i>Senecionion fluviatilis</i>	E5.41: <i>Filipendula ulmaria</i> , <i>Aegopodium podagraria</i> , <i>Chaerophyllum hirsutum</i> , <i>Urtica dioica</i> , <i>Mentha longifolia</i> , <i>Angelica sylvestris</i> , <i>Caltha palustris</i> , <i>Crepis paludosa</i> , <i>Epilobium hirsutum</i> , <i>Geranium palustre</i> E5.42: <i>Filipendula ulmaria</i> домінант, <i>Crepis paludosa</i> , <i>Iris sibirica</i> , <i>Lythrum salicaria</i> , <i>Geranium palustre</i> E5.43: <i>Galium aparine</i> , <i>Glechoma hederacea</i> , <i>Geum urbanum</i> , <i>Aegopodium podagraria</i> , <i>Melandrium dioicum</i> , <i>Carduus crispus</i> , <i>Chaerophyllum hirsutum</i> , <i>Lamium album</i> , <i>Alliaria petiolata</i> , <i>Lapsana communis</i> , <i>Geranium robertianum</i> , <i>Viola odorata</i> .	6430 Гідрофільні високотравні каймові угруповання рівнин та відмтанного до альпійського висотних поясів		+	
F Пустища, чагарники і тундра							
F3.247	Понтично-сарматські листопадні чагарникові зарості	<i>Prunion fruticosae</i> .	<i>Prunus spinosa</i> , <i>Crataegus monogyna</i> , <i>Caragana frutex</i> , <i>Spiraea crenata</i> , <i>Amygdalus nana</i> , <i>Jasminum fruticans</i> , <i>Paliurus spinachristi</i> , <i>Rhamnus cathartica</i> , <i>Asparagus verticillatus</i> , <i>Asphodeline lutea</i> , <i>Bromopsis inermis</i> , <i>Kochia</i>	40C0 Понтично-сарматські листопадні чагарникові зарості.	+	+	+

	Оселища	Рослинні угруповання	Види	Додаток I Оселищної Директиви ЄС	UA0000568	UA0000261	UA0000415
			prostrata, Medicago minima, Orlaya grandiflora, Ornithogalum amphibolum, Paeonia tenuifolia, Veronica jacquini.				
F9.1	Прирічкові чагарники	Epilobion fleischeri, Salicion albae, Salicion triandrae, Salicion eleagno-daphnoidis, Salicetalia purpureae.	Salix pentandra (Верба п'ятитичинкова), Salix elaeagnos (Верба сива), Frangula alnus (Крушина ламка), Hippophaë rhamnoides (Обліпиха звичайна), Murgicaria germanica (Мірикарія німецька).	3230 Альпійські ріки та їхня прибережна деревно-чагарникова рослинність з Murgicaria germanica. 3240 Альпійські ріки та їхня прибережна деревно-чагарникова рослинність з Salix elaeagnos.			+
G1 Широколистяні листопадні ліси							
G1.11	Прирічкові вербові ліси	Salicetea purpureae, Salicion albae	Aster novi-belgii, Impatiens glandulifera, Lycopus europaeus, Lysimachia vulgaris, Phalaroides arundinacea, Populus alba, Populus nigra, Salix sp., Urtica dioica	3240 Альпійські ріки та їхня прибережна деревно-чагарникова рослинність з Salix elaeagnos. 91E0 Заплавні ліси з Alnus glutinosa та Fraxinus excelsior (Alno-Padion, Alnion incanae, Salicion albae). 92A0 Галерейні ліси з Salix alba та Populus alba.			+
G1.21	Прирічкові ясеневі-вільхові ліси зі змінним зволоженням	Alnion incanae, Carpinion betuli	Fraxinus excelsior, Alnus glutinosa, Alnus incana. G1.211: Carex remota, Carex pendula, Carex strigosa, Equisetum telmateia, Rumex sanguineus, Lysimachia nemorum, Cardamine amara, Chrysosplenium alternifolium, Impatiens noli-tangere, Ribes rubrum.	Включено до 91E0 Заплавні ліси з Alnus glutinosa та Fraxinus excelsior (Alno-Padion, Alnion incanae, Salicion albae).			+

	Оселища	Рослинні угруповання	Види	Додаток I Оселищної Директиви ЄС	UA0000568	UA0000261	UA0000415
			G1.212: Ribes rubrum, Grossularia uva-crispa, Stellaria nemorum, Aconitum vulparia, Allium ursinum, Geum rivale, Athyrium filix-femina, Dryopteris carthusiana, Matteuccia struthiopteris, Ranunculus platanifolius, Urtica dioica, Ficaria verna, Primula elatior, Lamium galeobdolon, Filipendula ulmaria, Luzula sylvatica. Chaerophyllum hirsutum, Crepis paludosa, Aegopodium podagraria, Astrantia major, Aruncus dioicus, Carex remota, Carex brizoides, Equisetum telmateia				
G1.A1	Дубово-ясеневі-грабові ліси на евтрофних і мезотрофних ґрунтах	Carpinion betuli.	Carpinus betulus, Quercus robur, Quercus petraea, Chamaecytisus wulffi, Juniperus foetidissima, Juniperus excelsa, Cotinus coggygria. G1.A16: Quercus cerris, Sorbus torminalis, Acer campestre, Ligustrum vulgare, Cornus mas, Ulmus minor, Rhamnus cathartica, Viola mirabilis, Viola alba, Viola suavis, Primula veris, Polygonatum hirtum, Polygonatum multiflorum, Polygonatum odoratum, Pulmonaria mollis, Chamaecytisus supinus, Convallaria majalis, Carex montana, Carex umbrosa, Carex michelii, Festuca heterophylla, Melica uniflora, Poa nemoralis. G1.A1B: Carex brizoides, Anemone nemorosa, Corydalis solida, Galanthus nivalis, Gagea spathacea, Gagea lutea, Gladiolus imbricatus, Erythronium dens-canis, Helleborus	G1.A161 = 9170 Дубово-грабові ліси Galio-Carpinetum. G1.A1B, G1.A166, G1.A167 = 91G0 Паннонські ліси з Quercus petraea і Carpinus betulus.	+	+	

	Оселища	Рослинні угруповання	Види	Додаток I Оселищної Директиви ЄС	UA0000568	UA0000261	UA0000415
			Adoxa dumetorum, Anemone moschatellina, Ranunculoideae, Ficaria verna, Leucojum vernum. G1.A1C: Tilia tomentosa, Pyrus elaeagnifolia, Acer stevenii, Lonicera caprifolium, Cotinus coggygria, Stellaria holostea, Carex pilosa, Galium intermedium, Festuca heterophylla, Ranunculus auricomus, Aposeris foetida.				
X18	Степи, що заростають лісом		Fritillaria ruthenica, Bulbocodium versicolor, Delphinium puniceum, Pulsatilla pratensis, Stipa zalesski, Stipa pulcherrima, Adonis wolgensis.		+	+	

Угруповання Бернської конвенції для об'єктів Смарагдової мережі UA 0000568 Яри середньої частини р. Тясмин площею 6744,95 га, UA 0000261 Холодний Яр площею 10330,0 га, UA 0000415 Чигиринсько-Світловодські степові балки площею 15317,48 га, що межують з територією Філії «Чигиринське лісове господарство» ДП «Ліси України», включаючи її частину, включають природні угруповання: С1.222 Вільноплаваючі скупчення *Hydrocharis morsus-ranae*, С1.32 Вільноплаваюча рослинність евтрофних водойм, С1.33 Вкорінена занурена рослинність евтрофних водойм, С 2.34 Евтрофна рослинність повільно текучих річок, С3.4 Маловидові зарості низькорослої прибережно- водної та земноводної рослинності, С3.51 Євро-сибірські низькорослі однорічні земноводні угруповання (за винятком угруповань ситнику жаб'ячого), D5.2 Наземні угруповання високих видів *Carex*, *Cladium* та *Syperus*, скупчення, зазвичай маловидові та часто монодомінантні, на заблочених ґрунтах, E1.2 Багаторічні трав'яні кальцифітні угруповання та степи, E2.2 Рівнинні та низькогірні сінокосні луки, E3.4 Мокрі або вологі евтрофні і мезотрофні луки, E5.4 Мокрі або вологі високотравні та папоротеві узлісся і луки, F3.247 Понтично-сарматські листопадні чагарникові

зарості, F9.1 Прирічкові чагарники, G1.11 Прирічкові вербові ліси, G1.21 Прирічкові ясеневі-вільхові ліси зі змінним зволоженням, G1.A1 Дубово-ясеневі-грабові ліси на евтрофних і мезотрофних ґрунтах, X18 Степи, що заростають лісом.

Отже, Природні оселища (біотопи) Бернської Конвенції (Додаток I Резолюції 4 (1996) Бернської Конвенції) розташовані переважно в межах водних об'єктів, лучно-степових ділянок, де рубки не проводяться.

F9.1 Прирічкові чагарники, G1.11 Прирічкові вербові ліси, G1.21 Прирічкові ясеневі-вільхові ліси зі змінним зволоженням, G1.A1 Дубово-ясеневі-грабові ліси на евтрофних і мезотрофних ґрунтах включають характерні для регіону лісові угруповання.

Під час дослідження рослинного покриву Чигиринського надлісництва філії «Центральний лісовий офіс» ДП «Ліси України» (раніше Філія «Чигиринське лісове господарство») виявлено 4 природних оселища (біотопи) Бернської Конвенції (Додаток I Резолюції 4 (1996) Бернської Конвенції) (табл. 3.2.).

Таблиця 3.2.

***Природні оселища (біотопи) Бернської Конвенції
(Додаток I Резолюції 4 (1996) Бернської Конвенції)***

	Оселища	Рослинні угруповання	Лісництво	Місце знаходження	Площа, га	ІЗФ
E2.2	Рівнинні та низькогірні сінокосні луки	Arrhenatherion elatioris, Calthion palustris, Cynosurion cristati, Deschampsion cespitosae, Molinion caeruleae	Грушківське Креселецьке			+ - + +
G1 Широколистяні листопадні ліси						
G1.1 1	Прирічкові вербові ліси	Salicetea purpureae, Salicion albae	Чорнявське			- -

	Оселища	Рослинні угруповання	Лісництво	Місце знаходження	Площа, га	ПЗФ
G1.A1	Дубово-ясенево-грабові ліси на евтрофних і мезотрофних ґрунтах	Carpinion betuli.	Грушківське Креселецьке Богданівське Капітанівське			+ + + + -
G1.7	Термофільні листопадні ліси	Aceri tatarici-Quercion, Agrostio-Quercion petraeae, Jasmino-Juniperion excelsae, Quercion pubescenti-petraeae.	Тимошівське Яничанське Грушківське Креселецьке Макіївське Матвіївське Капітанівське			+ + + - + + + - - - -

Квартально-видільний перелік надається у звіті з конфіденційною інформацією.

Під час дослідження рослинного покриву Чигиринського надлісництва філії «Центральний лісовий офіс» ДП «Ліси України» (раніше Філія «Чигиринське лісове господарство») виявлено 4 природних оселищ (біотопи) Бернської Конвенції (Додаток I Резолюції 4 (1996) Бернської Конвенції): E2.2 Рівнинні та низькогірні сінокосні луки, G1.11 Прирічкові вербові ліси, G1.A1 Дубово-ясенево-грабові ліси на евтрофних і мезотрофних ґрунтах, G1.7 Термофільні листопадні ліси.

Отже, Природні оселища (біотопи) Бернської Конвенції (Додаток I Резолюції 4 (1996) Бернської Конвенції) в межах надлісництва включають характерні для регіону лісові угруповання: G1.11 Прирічкові вербові ліси, G1.A1 Дубово-ясенево-грабові ліси на евтрофних і мезотрофних ґрунтах, G1.7 Термофільні листопадні ліси.

У таблиці 3.2. включено природні оселища, що за характерними особливостями відносяться до найцінніших насаджень в межах надлісництва.

Планова діяльність у насадженнях, що за характерними особливостями відносяться до Природних оселищ Бернської Конвенції буде проводитись відповідно до Закону про території Смарагдової мережі після його ухвалення.

Перелік видів, що охороняються в об'єктах Смарагдової мережі UA 0000568 Яри середньої частини р. Тясмин площею 6744,95 га, UA 0000261 Холодний Яр площею 10330,0 га, UA 0000415 Чигиринсько-Світловодські степові балки площею 15317,48 га, UA 0000416 Світловодський площею 18776,11 га, що межують з надлісництвом, включаючи його територію, охарактеризовані в таблиці 3.3.

Таблиця 3.3.

Перелік видів Резолюції №6 Бернської Конвенції об'єктів Смарагдової мережі

Група	Код	Назва виду		0000568	0000261	0000415	0000416
В	A229	Alcedo atthis	Рибалочка блаитний	+			
Р	1617	Angelica palustris	Дягель болотяний			+	
В	A404	Aquila heliaca	Могильник східний		+		
В	A089	Aquila pomarina	Підорлик малий		+		
В	A255	Anthus campestris	Щеврик польовий		+		
М	1308	Barbastella barbastellus	Широковух європейський		+		
І	4011	Bolbelasmus unicornis	Больбелязм однорогий		+		
А	1188	Bombina bombina	Кумка червоночерева	+		+	+
В	A403	Buteo rufinus	Канюк степовий		+		
І	1078	Callimorpha quadripunctaria	Ведмедиця Гера		+		
В	A224	Caprimulgus europaeus	Дрімлюга звичайний		+		
В	A027	Casmerodius albus	Чепура велика		+		
М	1337	Castor fiber	Бобер			+	+
І	4028	Catopta thrips	Червиця трипс		+		
І	1088	Cerambyx cerdo	Вусач дубовий великий західний	+	+		
В	A031	Ciconia ciconia	Лелека білий				+
В	A030	Ciconia nigra	Лелека чорний		+		
В	A080	Circaetus gallicus	Зміїд блакитноногий		+		
В	A081	Circus aeruginosus	Лунь очеретяний		+		
В	A082	Circus cyaneus	Лунь польовий		+		
F	1149	Cobitis taenia	Щипавка звичайна	+	+		

Група	Код	Назва виду		0000568	0000261	0000415	0000416
B	A122	<i>Crex crex</i>	Деркач лучний	+	+		
B	A238	<i>Dendrocopos medius</i>	Дятел середній		+		
B	A429	<i>Dendrocopos syriacus</i>	Дятел сирійський		+		
B	A236	<i>Dryocopus martius</i>	Жовна чорна		+		
B	A026	<i>Egretta garzetta</i>	Чепура мала				+
R	1220	<i>Emys orbicularis</i>	Болотна черепаха європейська	+		+	+
B	A511	<i>Falco cherrug</i>	Балабан		+		
B	A098	<i>Falco columbarius</i>	Підсоколик малий		+		
B	A103	<i>Falco peregrinus</i>	Сапсан		+		
B	A097	<i>Falco vespertinus</i>	Кібчик червононогий		+		
B	A321	<i>Ficedula albicollis</i>	Мухоловка білошия		+		
B	A320	<i>Ficedula parva</i>	Мухоловка мала		+		
B	A075	<i>Haliaeetus albicilla</i>	Орлан-білохвіст		+		
B	A092	<i>Hieraaetus pennatus</i>	Орел-карлик		+		
P	4097	<i>Iris aphylla</i> ssp. <i>hungarica</i>	Півники угорські			+	+
P	1805	<i>Jurinea cyanooides</i>	Юринія волошкова			+	
B	A338	<i>Lanius collurio</i>	Сорокопуд терновий		+		
B	A339	<i>Lanius minor</i>	Сорокопуд чорнолобий		+		
I	1083	<i>Lucanus cervus</i>	Жук-олень	+	+	+	+
B	A246	<i>Lullula arborea</i>	Жайворонок лісовий		+		
I	1060	<i>Lycaena dispar</i>	Дукачик непарний	+	+		
B	A073	<i>Milvus migrans</i>	Шуліка чорний		+		
F	1145	<i>Misgurnus fossilis</i>	В'юн звичайний	+			
M	1318	<i>Myotis dasycneme</i>	Нічниця ставкова		+		
B	A072	<i>Pernis apivorus</i>	Осоїд євразійський		+		
B	A234	<i>Picus canus</i>	Жовна сива		+		
F	1134	<i>Rhodeus sericeus amarus</i>	Гірчак європейський	+	+		
B	A307	<i>Sylvia nisoria</i>	Кропив'янка рябогруда		+		
A	1166	<i>Triturus cristatus</i>	Тритон гребінчастий	+			

Група А – Земноводні, В – Птахи, F – Риби, I – Безхребетні, M – Ссавці, P – Рослини, R – Рептилії.

Відповідно до частини 5 статті 12 Закону України «Про Червону книгу України», не допускається оприлюднення відомостей про точне місце перебування (зростання) об'єктів Червоної книги України та інших відомостей про них, якщо це може призвести до погіршення умов охорони та відтворення цих об'єктів. З цих позицій, інформація про місця перебування тварин Червоної книги, що є об'єктами незаконного полювання або торгівлі, або про місця зростання рослин Червоної книги України, що є об'єктами незаконного вилучення з природи для комерційних чи утилітарних цілей, є конфіденційною. До зазначеної інформації застосовується частина 8 статті 4 Закону «Про оцінку впливу на довкілля» та частини 9 і 18 «Порядку передачі документації для надання висновку з оцінки впливу на довкілля та фінансування оцінки впливу на довкілля» (постанова Кабінету Міністрів України від 13 грудня 2017 р. № 1026).

3.2. Угрупування Зеленої книги

В результаті досліджень ділянок планової діяльності та прилеглих територій описано одне угруповання Зеленої книги (2020) (табл. 3.4).

Таблиця 3.4

Угрупування Зеленої книги

Назва рослинного угруповання (рослинної асоціації або рослинної формації)	Лісництво	Квартал, виділ
Угрупування звичайнодубових лісів з домінуванням у травостойі цибулі ведмежої (<i>Querceta roboris</i> з домінуванням <i>Allium ursinum</i>)	Креселецьке Грушківське	

Квартально-видільний перелік надається у звіті з конфіденційною інформацією.

В результаті досліджень було описано одне угруповання Зеленої книги, що спорадично трапляються в межах надлісництва: Угруповання звичайнодубових лісів з домінуванням у травостої цибулі ведмежої - *Querceta roboris* з домінуванням *Allium ursinum*.

У виявлених місцезнаходженнях проведено картографування раритетних угруповань та створено охоронні ділянки, де планована діяльність у відповідних виділах буде проводитися із врахуванням охоронних зон *Allium ursinum*.

3.3. Раритетні види флори

Основа списку рідкісних видів природної флори Чигиринського надлісництва філії «Центральний лісовий офіс» ДП «Ліси України» (раніше Філія «Чигиринське лісове господарство») склали види, внесені в «Червону книгу України» та види, що є домінантами угруповань, внесених у «Зелену книгу України», до додатків: «Конвенції про збереження дикої фауни і флори та природних середовищ у Європі», «Конвенції про міжнародну торгівлю видами дикої фауни і флори, які перебувають під загрозою зникнення» та в інші міжнародні списки рідкісних рослин, у «Перелік рідкісних і таких, що перебувають під загрозою зникнення, видів рослин на території Черкаської області» (табл. 3.5).

Таблиця 3.5

Види рослин, що занесені до Червоної книги України, регіональних „червоних” списків, додатків міжнародних конвенцій, Європейського Червоного списку видів тварин і рослин, що знаходяться під загрозою зникнення у світовому масштабі

Вид		Червона книга	Регіональний	Бернська	CITES, додаток	Європ. червоний
Назва	Назва					
Цибуля ведмежа	<i>Allium ursinum</i> L.	+				
Коручка чемерниковидна	<i>Epipactis helleborine</i> (L.) Crantz	+			+	
Тюльпан дібровний	<i>Tulipa quercetorum</i> Klokov et Zoz	+				
Тюльпан Біберштейна	<i>Tulipa biebersteiniana</i> Schult.	+				

Вид		Червона книга	Регіональний	Бернська	СІТЕС, додаток	Європ. червоний
Назва	Назва					
Підсніжник складчастий	<i>Galanthus plicatus</i> M.Bieb.	+				
Булатка довголиста	<i>Cephalanthera longifolia</i> (L.) Fritsch.	+			+	
Бруслина карликова	<i>Euonymus nanus</i> M. Bieb.	+				
Сон розкритий	<i>Pulsatilla patens</i> (L.) Mill.	+		+		
Всього		8	0	1	2	0

Як видно в таблиці 4.2. у Червону книгу України внесено 8 видів рослин (*Allium ursinum* L., *Tulipa quercetorum* Klokov et Zoz, *Tulipa biebersteiniana* Schult., *Galanthus plicatus* M.Bieb., *Cephalanthera longifolia* (L.) Fritsch., *Euonymus nanus* M. Bieb., *Pulsatilla patens* (L.) Mill., Коручка чемерниковидна *Epipactis helleborine* (L.) Crantz).

2 види підлягають охороні згідно з додатком «Конвенції про міжнародну торгівлю видами дикої фауни і флори, які перебувають під загрозою зникнення» (*Cephalanthera longifolia* (L.) Fritsch., Коручка чемерниковидна *Epipactis helleborine* (L.) Crantz).

1 вид підлягає охороні згідно з додатком Бернської Конвенції (*Pulsatilla patens* (L.) Mill.).

Під час дослідження в межах планової діяльності та прилеглих територій Чигиринського надлісництва філії «Центральний лісовий офіс» ДП «Ліси України» (раніше Філія «Чигиринське лісове господарство») складено квартално-видільний перелік раритетних видів флори, наведений в таблиці 3.6

Таблиця 3.6

Місцезростання раритетних видів флори

Лісництво	Квартал	Виділ	Площа, га	Вік	ТЛУ	Склад насадження	Рідкісний вид
Креселецьке				50	Д2ГД	4Гз2Лпд1Яз1Бп1Ос1,Клг	<i>Allium ursinum</i>

Лісництво	Квартал	Виділ	Площа, га	Вік	ТЛ У	Склад насадження	Рідкісний вид
Креселецьке				95	Д2ГД	3Лпд2Яз2Дз1Клг1Гз(85)1Гз(40)	<i>Allium ursinum</i>
Креселецьке				62	С2ГСД	6Сз1Гз1Лпд1Яз1Клг	<i>Allium ursinum</i>
Креселецьке				55	Д2ГД	5Лпд2Яз2Гз1Клг+Ос+Бп	<i>Allium ursinum</i>
Креселецьке				21	Д2ГД	4Яз2Гхч1Дз1Клг1Лпд1Гз	<i>Allium ursinum</i>
Креселецьке				95	Д2ГД	4Дз2Яз2Гз2Лпд	<i>Allium ursinum</i>
Креселецьке				60	Д2ГД	4Яз1Дз3Гз1Лпд1Клг	<i>Allium ursinum</i>
Креселецьке				60	Д2ГД	4Яз3Гз2Лпд1Клг+Сз+Ос	<i>Allium ursinum</i>
Креселецьке				76	Д2ГД	4Дз2Клг2Гз1Яз1Лпд	<i>Allium ursinum</i>
Креселецьке				71	Д2ГД	4Дз2Яз2Лпд2Гз+Клг	<i>Allium ursinum</i>
Креселецьке				76	Д2ГД	5Дз2Яз2Гз1Лпд	<i>Allium ursinum</i>
Креселецьке				63	Д2ГД	4Дз2Яз2Лпд1Клг1Гз	<i>Allium ursinum</i>
Креселецьке				140	Д2ГД	4Дз2Яз2Гз2Лпд	<i>Allium ursinum</i>
Креселецьке				145	Д2ГД	6Дз2Лпд2Яз	<i>Allium ursinum</i>
Креселецьке				60	Д2ГД	3Яз1Дз2Лпд2Гз2Бп+Ос+Чш	<i>Allium ursinum</i>
Креселецьке				61	Д2ГД	3Яз2Дз2Гз2Лпд1Клг+Бп+Ос	<i>Allium ursinum</i>
Креселецьке				60	Д2ГД	4Яз3Гз2Лпд1Клг+Сз+Ос	<i>Allium ursinum</i>
Креселецьке				135	Д2ГД	3Дз2Яз3Гз2Лпд+Клг	<i>Allium ursinum</i>
Креселецьке				81	Д2ГД	4Дз2Гз2Лпд1Яз1Клг	<i>Allium ursinum</i>
Креселецьке				50	Д2ГД	4Гз2Яз2Дз2Лпд+Сз+Брс	<i>Allium ursinum</i>
Креселецьке				59	С2ГСД	5Сз3Лпд2Гз	<i>Allium ursinum</i>
Креселецьке				60	Д2ГД	4Яз2Лпд1Дз1Клг2Гз	<i>Allium ursinum</i>
Креселецьке				23	Д2ГД	4Гхч2Яз2Клг1Гз1Лпд+Дз+Бп	<i>Allium ursinum</i>
Креселецьке				28	Д2ГД	3Дз2Яз2Бп2Клг1Гз	<i>Allium ursinum</i>
Креселецьке				27	Д2ГД	3Дз3Клг2Яз2Лпд	<i>Allium ursinum</i>
Креселецьке				64	С2ГСД	4Сз2Дз2Гз1Яз1Лпд	<i>Allium ursinum</i>
Креселецьке				65	Д2ГД	2Яз2Гз2Лпд1Дз1Бп1Клг1Брс	<i>Allium ursinum</i>
Креселецьке				62	С2ГСД	4Сз2Дз2Гз1Яз1Лпд	<i>Allium ursinum</i>
Креселецьке				69	Д2ГД	3Дз2Яз2Лпд2Гз1Клг	<i>Allium ursinum</i>
Креселецьке				35	Д3ГД	6Яз2Брс2Влч	<i>Allium ursinum</i>
Креселецьке				65	Д2ГД	2Яз2Гз2Лпд1Дз1Бп1Клг1Брс	<i>Allium ursinum</i>

Лісництво	Квартал	Виділ	Площа, га	Вік	ТЛУ	Склад насадження	Рідкісний вид
Креселецьке				59	С2ГСД	6Сз1Гз1Лпд1Брс1Яз+Бп	<i>Allium ursinum</i>
Креселецьке				69	Д2ГД	4Яз2Дз2Лпд1Гз1Клг+Ос+Яле+Сз	<i>Allium ursinum</i>
Креселецьке				86	Д2ГД	4Дз1Яз1Клг2Лпд2Гз	<i>Allium ursinum</i>
Креселецьке				60	Д2ГД	4Дз2Яз2Гз2Лпд+Яле	<i>Allium ursinum</i>
Креселецьке				21	Д2ГД	3Яз1Дз3Лпд2Клг1Гз+Брс	<i>Allium ursinum</i>
Креселецьке				90	Д2ГД	4Дз2Яз2Лпд2Гз+Клг	<i>Allium ursinum</i>
Креселецьке				26	Д2ГД	3Дз3Яз2Клг1Лпд1Гз+Брс+Клп	<i>Allium ursinum</i>
Креселецьке				61	Д2ГД	4Яз3Гз1Дз1Лпд1Клг+Бп	<i>Allium ursinum</i>
Креселецьке				66	Д2ГД	6Яле4Влч+Бп	<i>Allium ursinum</i>
Креселецьке				55	С2ГДС	3Яз3Гз1Клг1Лпд1Ос1Бп+Дз+Влч+Брс	<i>Allium ursinum</i>
Креселецьке				14	Д2ГД	8Гхч2Дз	<i>Allium ursinum</i>
Креселецьке				115	Д2ГД	4Лпд3Гз2Дз1Яз+Сз+Тк+Ос	<i>Allium ursinum</i>
Креселецьке				115	Д2ГД	4Дз2Яз2Гз1Лпд1Клг	<i>Allium ursinum</i>
Креселецьке				100	Д2ГД	4Дз3Лпд2Гз1Яз+Сз+Клг	<i>Allium ursinum</i>
Креселецьке				60	Д2ГД	3Яз2Клг2Бп1Ос1Гз1Лпд+Дз	<i>Allium ursinum</i>
Креселецьке				95	Д2ГД	4Дз3Гз1Лпд1Клг1Яз	<i>Allium ursinum</i>
Креселецьке				105	Д2ГД	4Яз2Дз2Лпд1Клг1Гз	<i>Allium ursinum</i>
Креселецьке				105	Д2ГД	4Яз2Дз2Лпд1Клг1Гз	<i>Allium ursinum</i>
Креселецьке				75	Д2ГД	4Гз2Дз2Яз2Лпд+Клг	<i>Allium ursinum</i>
Креселецьке				25	Д2ГД	7Дз3Яз+Клг+Лпд+Гз	<i>Allium ursinum</i>
Креселецьке				26	Д2ГД	7Дз3Яз+Клг+Лпд+Гз	<i>Allium ursinum</i>
Креселецьке				26	Д2ГД	4Дз2Яз2Лпд2Клг+Гз	<i>Allium ursinum</i>
Креселецьке				105	Д2ГД	4Яз2Дз2Лпд1Клг1Гз	<i>Allium ursinum</i>
Креселецьке				100	Д2ГД	4Дз2Яз2Гз2Лпд	<i>Allium ursinum</i>
Креселецьке				105	Д2ГД	4Яз2Дз2Гз2Лпд	<i>Allium ursinum</i>
Креселецьке				45	Д2ГД	4Бп2Ос2Клг1Яз1Лпд	<i>Allium ursinum</i>
Креселецьке				75	Д2ГД	4Яз2Дз3Гз1Клг+Лпд	<i>Allium ursinum</i>
Креселецьке				25	Д2ГД	4Яз2Клг2Лпд2Гз	<i>Allium ursinum</i>
Креселецьке				62	Д2ГД	5Сз3Яз1Клг1Лпд+Гз	<i>Allium ursinum</i>
Креселецьке				55	Д2ГД	4Яз2Клг2Гз1Брс1Лпд	<i>Allium ursinum</i>
Креселецьке				25	Д2ГД	4Яз3Клг2Лпд1Гз	<i>Allium ursinum</i>

Лісництво	Квартал	Виділ	Площа, га	Вік	ТЛ У	Склад насадження	Рідкісний вид
Креселецьке				59	Д2ГД	4Дз2Лпд2Гз1Клп1Яз	<i>Allium ursinum</i>
Креселецьке				59	С2ГСД	6Сз2Клг2Лпд	<i>Allium ursinum</i>
Креселецьке				27	Д2ГД	4Яз4Клг2Лпд	<i>Allium ursinum</i>
Креселецьке				125	Д2ГД	4Яз2Лпд2Гз2Дз+Клг	<i>Allium ursinum</i>
Креселецьке				19	Д2ГД	10Гхч+Клг+Гз+Лпд+Бп	<i>Allium ursinum</i>
Креселецьке				40	С2ГСД	4Яз3Гз3Клг+Бп+Лпд	<i>Allium ursinum</i>
Креселецьке				115	Д2ГД	5Лпд2Дз2Гз1Яз+Клг+Сз	<i>Allium ursinum</i>
Креселецьке				100	Д2ГД	6Дз2Яз2Лпд+Гз	<i>Allium ursinum</i>
Креселецьке				100	Д2ГД	9Дз1Гз+Яз+Лпд+Клг	<i>Allium ursinum</i>
Креселецьке				59	Д2ГД	4Дз3Гз1Яз1Клг1Лпд	<i>Allium ursinum</i>
Креселецьке				100	Д2ГД	6Дз1Яз2Гз1Лпд	<i>Allium ursinum</i>
Креселецьке				61	Д2ГД	5Яз2Лпд2Гз1Клг+Дз	<i>Allium ursinum</i>
Креселецьке				14	Д2ГД	10Дз	<i>Allium ursinum</i>
Креселецьке				100	Д2ГД	5Дз2Яз1Гз1Лпд1Клг	<i>Allium ursinum</i>
Креселецьке				105	Д2ГД	4Яз2Дз2Лпд1Гз1Клг	<i>Allium ursinum</i>
Креселецьке				110	Д2ГД	5Дз2Яз2Гз1Лпд	<i>Allium ursinum</i>
Креселецьке				35	Д2ГД	4Яз2Клг2Лпд2Гз+Бп	<i>Allium ursinum</i>
Креселецьке				105	Д2ГД	4Дз2Яз2Гз2Лпд+Сз+Бп	<i>Allium ursinum</i>
Креселецьке				91	Д2ГД	4Дз2Яз2Лпд1Клг1Гз	<i>Allium ursinum</i>
Креселецьке				115	Д2ГД	4Дз3Лпд2Яз1Гз+Клг	<i>Allium ursinum</i>
Креселецьке				105	Д2ГД	4Дз2Яз2Гз2Лпд+Сз+Бп	<i>Allium ursinum</i>
Креселецьке				105	Д2ГД	4Дз2Яз2Гз2Лпд+Сз+Бп	<i>Allium ursinum</i>
Креселецьке				115	Д2ГД	4Дз4Гз1Яз1Лпд+Бп+Ос	<i>Allium ursinum</i>
Креселецьке				58	С2ГСД	10Сз+Бп+Гз+Яз	<i>Allium ursinum</i>
Креселецьке				105	Д2ГД	4Дз3Гз2Яз1Лпд+Бп+Клг	<i>Allium ursinum</i>
Креселецьке				55	Д2ГД	4Яз3Гз1Клг1Кля1Лпд	<i>Allium ursinum</i>
Креселецьке				66	Д2ГД	10Яле	<i>Allium ursinum</i>
Креселецьке				115	Д2ГД	5Дз2Яз2Гз1Лпд+Клг	<i>Allium ursinum</i>
Креселецьке				95	Д2ГД	4Дз4Гз1Лпд1Яз+Клг	<i>Allium ursinum</i>
Креселецьке				95	Д2ГД	4Дз1Яз3Гз2Лпд+Клг	<i>Allium ursinum</i>
Креселецьке				80	Д2ГД	6Гз3Яз1Дз+Лпд+Гз	<i>Allium ursinum</i>
Креселецьке				100	Д2ГД	4Дз4Яз2Гз+Клг	<i>Allium ursinum</i>
Креселецьке				105	Д2ГД	4Яз2Дз2Гз1Клг1Лпд+Бп+ Чш+Брс	<i>Allium ursinum</i>

Лісництво	Квартал	Виділ	Площа, га	Вік	ТЛ У	Склад насадження	Рідкісний вид
Креселецьке				115	Д2ГД	8Дз1Яз1Клг+Гз	<i>Allium ursinum</i>
Креселецьке				45	Д2ГД	8Яз1Клг1Брс+Дз	<i>Allium ursinum</i>
Креселецьке				19	Д2ГД	6Яз3Клг1Гз+Лпд	<i>Allium ursinum</i>
Креселецьке				75	Д2ГД	4Яз3Гз2Дз1Клг+Лпд	<i>Allium ursinum</i>
Креселецьке				55	Д2ГД	3Яз1Дз2Клг2Гз2Лпд+Ос+Бп	<i>Allium ursinum</i>
Креселецьке				50	Д2ГД	4Яз2Клг2Гз2Лпд	<i>Allium ursinum</i>
Креселецьке				120	Д2ГД	4Яз3Дз2Гз1Клг+Брс	<i>Allium ursinum</i>
Креселецьке				75	Д2ГД	6Гз2Клг1Дз1Яз+Лпд	<i>Allium ursinum</i>
Креселецьке				86	Д2ГД	5Дз3Гз2Яз+Лпд+Клг	<i>Allium ursinum</i>
Креселецьке				120	Д2ГД	4Яз3Дз2Гз1Кля+Брс	<i>Allium ursinum</i>
Креселецьке				115	Д2ГД	5Дз2Яз2Лпд1Гз+Клг	<i>Allium ursinum</i>
Креселецьке				95	Д2ГД	4Дз3Яз1Гз1Лпд1Клг	<i>Allium ursinum</i>
Креселецьке				95	Д2ГД	4Дз3Яз1Гз1Лпд1Клг	<i>Allium ursinum</i>
Креселецьке				105	Д2ГД	7Дз1Яз1Гз1Лпд	<i>Allium ursinum</i>
Креселецьке				96	Д2ГД	5Дз2Яз2Гз1Лпд	<i>Allium ursinum</i>
Креселецьке				100	Д2ГД	4Яз3Дз2Гз1Лпд+Клг	<i>Allium ursinum</i>
Креселецьке				105	Д2ГД	5Яз2Дз2Гз1Лпд+Клг	<i>Allium ursinum</i>
Креселецьке				115	Д2ГД	5Дз2Яз2Гз1Лпд	<i>Allium ursinum</i>
Креселецьке				105	Д2ГД	4Яз2Дз2Гз1Клг1Лпд+Бп+Чш+Брс	<i>Allium ursinum</i>
Креселецьке				20	Д2ГД	8Яз2Клг+Гз+Лпд	<i>Allium ursinum</i>
Креселецьке				115	Д2ГД	6Яз2Дз1Гз1Лпд	<i>Allium ursinum</i>
Креселецьке				110	Д2ГД	3Дз3Яз2Гз1Клг1Лпд+Чш	<i>Allium ursinum</i>
Креселецьке				50	Д2ГД	10Акб+Яз+Чш	<i>Allium ursinum</i>
Креселецьке				85	Д2ГД	4Яз2Дз2Лпд1Гз1Клг	<i>Allium ursinum</i>
Креселецьке				71	Д2ГД	5Дз5Яз	<i>Allium ursinum</i>
Креселецьке				25	Д2ГД	5Яз2Клг1Лпд1Брс1Бп+Врб	<i>Allium ursinum</i>
Креселецьке				80	Д2ГД	6Дз1Гз1Лпд1Клг1Яз	<i>Allium ursinum</i>
Креселецьке				115	Д2ГД	6Дз2Яз1Клг1Гз+Лпд+Брс+Чш	<i>Allium ursinum</i>
Креселецьке				35	Д2ГД	4Клг2Гз2Бп2Яз	<i>Allium ursinum</i>
Креселецьке				40	Д2ГД	4Яз2Клг2Брс1Гз1Дз+Лпд	<i>Allium ursinum</i>
Креселецьке				45	Д2ГД	4Яз3Клг2Лпд1Гз	<i>Allium ursinum</i>
Креселецьке				55	Д2ГД	4Яз2Клг3Гз1Брс	<i>Allium ursinum</i>

Лісництво	Квартал	Виділ	Площа, га	Вік	ТЛ У	Склад насадження	Рідкісний вид
Креселецьке				85	Д2ГД	4Яз2Дз2Лпд1Гз1Клг	<i>Allium ursinum</i>
Креселецьке				115	Д2ГД	6Дз2Яз1Клг1Гз+Лпд+Брс+ Чш	<i>Allium ursinum</i>
Креселецьке				115	Д2ГД	6Дз2Яз1Клг1Гз+Лпд+Брс+ Чш	<i>Allium ursinum</i>
Креселецьке				120	Д2ГД	5Дз2Яз2Лпд1Гз+Клг	<i>Allium ursinum</i>
Креселецьке				120	Д2ГД	5Яз2Дз2Гз1Лпд+Клг	<i>Allium ursinum</i>
Креселецьке				120	Д2ГД	7Дз2Лпд1Гз+Клг	<i>Allium ursinum</i>
Креселецьке				120	Д2ГД	7Яз2Гз1Дз	<i>Allium ursinum</i>
Креселецьке				120	Д2ГД	5Дз2Яз2Лпд1Гз+Клг	<i>Allium ursinum</i>
Креселецьке				120	Д2ГД	7Яз2Гз1Дз	<i>Allium ursinum</i>
Креселецьке				60	Д2ГД	6Гз3Яз1Лпд+Сз+Яле	<i>Allium ursinum</i>
Креселецьке				23	Д2ГД	8Гхч1Гз1Акб+Лпд+Клг	<i>Allium ursinum</i>
Креселецьке				96	Д2ГД	9Дз1Лпд	<i>Allium ursinum</i>
Креселецьке				115	Д2ГД	4Яз2Дз3Лпд1Гз	<i>Allium ursinum</i>
Креселецьке				50	Д2ГД	5Гз2Яз2Лпд1Ос+Бп+Клг	<i>Allium ursinum</i>
Креселецьке				96	Д2ГД	9Дз1Лпд	<i>Allium ursinum</i>
Креселецьке				70	Д2ГД	3Дз3Гз2Лпд1Яз1Клг	<i>Allium ursinum</i>
Креселецьке				110	Д2ГД	4Яз2Дз2Лпд2Гз+Клг	<i>Allium ursinum</i>
Креселецьке				105	Д2ГД	4Дз4Яз1Лпд1Гз+Клг	<i>Allium ursinum</i>
Креселецьке				95	Д2ГД	5Яз3Дз2Лпд+Клг+Гз	<i>Allium ursinum</i>
Креселецьке				11	Д2ГД	10Дз	<i>Allium ursinum</i>
Креселецьке				10	Д2ГД	10Дз	<i>Allium ursinum</i>
Креселецьке				105	Д2ГД	5Яз3Дз2Гз+Лпд+Клг	<i>Allium ursinum</i>
Креселецьке				95	Д2ГД	3Дз3Яз2Гз2Лпд+Клг	<i>Allium ursinum</i>
Креселецьке				100	Д2ГД	4Дз3Яз2Гз1Лпд	<i>Allium ursinum</i>
Креселецьке				105	Д2ГД	5Дз3Яз1Гз1Лпд+Клг	<i>Allium ursinum</i>
Креселецьке				95	Д2ГД	4Дз3Яз2Гз1Клг+Лпд	<i>Allium ursinum</i>
Креселецьке				25	Д2ГД	3Яз3Клг2Брс2Гз	<i>Allium ursinum</i>
Креселецьке				45	Д2ГД	3Яз2Гз2Лпд1Клг1Врб1Брс	<i>Allium ursinum</i>
Креселецьке				110	Д2ГД	4Дз3Яз2Гз1Клг+Чш	<i>Allium ursinum</i>
Креселецьке				110	Д2ГД	4Дз3Яз2Гз1Клг+Чш	<i>Allium ursinum</i>
Креселецьке				105	Д2ГД	5Дз2Яз1Клг1Гз1Лпд	<i>Allium ursinum</i>
Креселецьке				120	Д2ГД	4Дз3Гз1Яз2Лпд+Клг	<i>Allium ursinum</i>
Креселецьке				110	Д2ГД	6Яз2Лпд1Дз1Гз+Клг+Чш	<i>Allium ursinum</i>

Лісництво	Квартал	Виділ	Площа, га	Вік	ТЛ У	Склад насадження	Рідкісний вид
Креселецьке				125	Д2ГД	7Дз2Яз1Лпд+Гз+Клг	<i>Allium ursinum</i>
Креселецьке				80	Д2ГД	4Яз1Дз1Клг4Гз+Лпд+Дз+Брс	<i>Allium ursinum</i>
Креселецьке				100	Д2ГД	5Яз2Дз2Гз1Лпд+Клг	<i>Allium ursinum</i>
Креселецьке				76	Д2ГД	4Дз4Яз1Гз1Лпд	<i>Allium ursinum</i>
Креселецьке				125	Д2ГД	4Яз2Дз2Гз2Лпд	<i>Allium ursinum</i>
Креселецьке				91	Д2ГД	10Дз+Гз+Лпд	<i>Allium ursinum</i>
Креселецьке				75	Д2ГД	5Дз3Гз2Яз+Клг	<i>Allium ursinum</i>
Креселецьке				67	Д2ГД	4Дз2Яз2Гз1Клг1Лпд	<i>Allium ursinum</i>
Креселецьке				49	Д2ГД	3Дчр2Яз3Гз2Лпд	<i>Allium ursinum</i>
Креселецьке				65	Д2ГД	3Яз2Дз3Гз1Лпд1Клг	<i>Allium ursinum</i>
Креселецьке				85	Д2ГД	5Яз3Дз2Лпд+Тк+Гз	<i>Allium ursinum</i>
Креселецьке				91	Д2ГД	3Дз3Яз3Гз1Лпд+Клг	<i>Allium ursinum</i>
Креселецьке				85	Д2ГД	5Дз3Яз2Лпд+Клг	<i>Allium ursinum</i>
Креселецьке				85	Д2ГД	4Дз4Яз2Гз+Клг+Лпд	<i>Allium ursinum</i>
Креселецьке				105	Д2ГД	4Дз5Яз1Лпд+Гз+Клг	<i>Allium ursinum</i>
Креселецьке				105	Д2ГД	4Дз5Яз1Лпд+Гз+Клг	<i>Allium ursinum</i>
Креселецьке				125	Д2ГД	6Яз2Гз1Дз1Клг	<i>Allium ursinum</i>
Креселецьке				61	Д2ГД	4Дз2Яз3Гз1Клг+Лпд	<i>Allium ursinum</i>
Креселецьке				120	Д2ГД	5Дз3Яз2Гз+Лпд+Клг	<i>Allium ursinum</i>
Креселецьке				80	Д2ГД	4Яз3Клг3Гз	<i>Allium ursinum</i>
Креселецьке				125	Д2ГД	5Дз3Яз1Клг1Гз+Лпд	<i>Allium ursinum</i>
Креселецьке				59	Д2ГД	4Дз2Яз2Бп2Гз+Клг+Брс	<i>Allium ursinum</i>
Креселецьке				125	Д2ГД	3Дз3Яз2Гз2Лпд	<i>Allium ursinum</i>
Креселецьке				91	Д2ГД	10Дз+Гз	<i>Allium ursinum</i>
Креселецьке				120	Д2ГД	4Яз2Дз3Гз1Лпд+Клг	<i>Allium ursinum</i>
Креселецьке				90	Д2ГД	9Дз1Яз	<i>Allium ursinum</i>
Креселецьке				80	Д2ГД	8Гз1Клг1Брс	<i>Allium ursinum</i>
Креселецьке				130	Д2ГД	7Дз1Яз1Гз1Лпд	<i>Allium ursinum</i>
Креселецьке				55	Д2ГД	7Гз1Яз1Лпд1Дз	<i>Allium ursinum</i>
Креселецьке				90	Д2ГД	5Дз3Яз2Гз+Клг	<i>Allium ursinum</i>
Креселецьке				85	Д2ГД	3Дз3Яз3Гз1Лпд+Клг	<i>Allium ursinum</i>
Креселецьке				18	Д2ГД	6Дз1Клг1Лпд1Гз1Брс	<i>Allium ursinum</i>
Креселецьке				24	Д2ГД	5Яз1Дз2Клг2Лпд	<i>Allium ursinum</i>

Лісництво	Квартал	Виділ	Площа, га	Вік	ТЛУ	Склад насадження	Рідкісний вид
Креселецьке				17	Д2ГД	3Дз2Клг2Гз1Лпд1Врл1Яз	<i>Allium ursinum</i>
Креселецьке				90	Д2ГД	4Дз3Яз2Гз1Лпд	<i>Allium ursinum</i>
Креселецьке				20	Д2ГД	8Яз1Клг1Лпд+Гз	<i>Allium ursinum</i>
Креселецьке				23	Д2ГД	5Яз1Гхч2Клг2Гз+Лпд	<i>Allium ursinum</i>
Креселецьке				19	Д2ГД	3Дз2Клг3Гз1Врл1Брс	<i>Allium ursinum</i>
Креселецьке				95	Д2ГД	5Яз2Дз3Гз+Лпд	<i>Allium ursinum</i>
Креселецьке				12	Д2ГД	10Дз	<i>Allium ursinum</i>
Креселецьке				95	Д2ГД	7Яз1Гз1Клг1Лпд	<i>Allium ursinum</i>
Креселецьке				17	Д2ГД	5Гхч1Яз2Клг2Гз	<i>Allium ursinum</i>
Креселецьке				10	Д2ГД	10Дз	<i>Allium ursinum</i>
Креселецьке				14	Д2ГД	10Дз	<i>Allium ursinum</i>
Креселецьке				96	Д2ГД	8Дз2Яз+Гз	<i>Allium ursinum</i>
Креселецьке				95	Д2ГД	4Дз2Яз2Гз2Лпд+Брс	<i>Allium ursinum</i>
Креселецьке				19	Д2ГД	3Дз2Клг2Брс2Яз1Гз	<i>Allium ursinum</i>
Креселецьке				125	Д2ГД	4Яз2Дз2Гз2Лпд+Клг	<i>Allium ursinum</i>
Креселецьке				32	Д2ГД	3Дз3Яз2Клг2Лпд+Гз	<i>Allium ursinum</i>
Креселецьке				29	Д2ГД	3Дз3Яз2Клг2Лпд+Гз	<i>Allium ursinum</i>
Креселецьке				26	Д2ГД	5Дз2Яз2Гз1Лпд+Клг	<i>Allium ursinum</i>
Креселецьке				105	Д2ГД	7Дз1Лпд1Клг1Гз	<i>Allium ursinum</i>
Креселецьке				125	Д2ГД	4Яз2Дз2Гз1Лпд1Клг	<i>Allium ursinum</i>
Креселецьке				125	Д2ГД	4Яз2Дз2Гз1Лпд1Клг	<i>Allium ursinum</i>
Креселецьке				120	Д2ГД	4Дз1Яз2Лпд2Гз1Клг	<i>Allium ursinum</i>
Креселецьке				120	Д2ГД	4Дз1Яз2Лпд2Гз1Клг	<i>Allium ursinum</i>
Креселецьке				120	Д2ГД	3Яз2Дз2Гз2Лпд1Клг	<i>Allium ursinum</i>
Креселецьке				120	Д2ГД	3Яз2Дз2Гз2Лпд1Клг	<i>Allium ursinum</i>
Креселецьке				125	Д2ГД	4Дз4Яз1Гз1Лпд	<i>Allium ursinum</i>
Креселецьке				26	Д2ГД	5Дз2Яз1Гз1Лпд1Клг	<i>Allium ursinum</i>
Креселецьке				40	Д2ГД	4Яз3Гз3Лпд	<i>Allium ursinum</i>
Креселецьке				40	Д2ГД	6Яз2Лпд1Клг1Гз	<i>Allium ursinum</i>
Креселецьке				32	Д2ГД	3Дз3Яз2Клг2Лпд+Гз	<i>Allium ursinum</i>
Креселецьке				77	Д2ГД	4Дз2Яз1Клг2Гз1Лпд	<i>Allium ursinum</i>
Креселецьке				53	Д2ГД	4Дз4Гз1Яз1Лпд	<i>Allium ursinum</i>
Креселецьке				120	Д2ГД	5Яз2Дз1Лпд1Гз1Клг	<i>Allium ursinum</i>
Креселецьке				115	Д2ГД	5Дз2Яз2Лпд1Гз+Клг+Клп	<i>Allium ursinum</i>

Лісництво	Квартал	Виділ	Площа, га	Вік	ТЛ У	Склад насадження	Рідкісний вид
Креселецьке				90	Д2ГД	4Дз3Яз2Лпд1Гз+Клг	<i>Allium ursinum</i>
Креселецьке				90	Д2ГД	3Дз3Яз3Гз1Лпд+Клг	<i>Allium ursinum</i>
Креселецьке				90	Д2ГД	3Дз2Яз2Гз2Лпд1Клг	<i>Allium ursinum</i>
Креселецьке				100	Д2ГД	5Дз3Яз2Гз+Клг	<i>Allium ursinum</i>
Креселецьке				96	Д2ГД	10Дз+Яз+Клг	<i>Allium ursinum</i>
Креселецьке				96	Д2ГД	8Дз2Гз+Яз+Клг	<i>Allium ursinum</i>
Креселецьке				17	Д2ГД	4Дз2Яз2Клг2Лпд	<i>Allium ursinum</i>
Креселецьке				17	Д2ГД	4Дз2Яз2Клг2Лпд	<i>Allium ursinum</i>
Креселецьке				125	Д2ГД	4Яз2Дз2Гз2Лпд+Клг	<i>Allium ursinum</i>
Креселецьке				40	Д2ГД	4Яз3Лпд2Клг1Гз+Брс	<i>Allium ursinum</i>
Креселецьке				30	Д2ГД	3Дз3Яз2Клг2Гз	<i>Allium ursinum</i>
Креселецьке				30	Д2ГД	4Дз2Яз2Клг1Гз1Лпд	<i>Allium ursinum</i>
Креселецьке				30	Д2ГД	4Дз2Яз2Клг1Гз1Лпд	<i>Allium ursinum</i>
Креселецьке				91	Д2ГД	7Дз2Лпд1Гз+Клг	<i>Allium ursinum</i>
Креселецьке				91	Д2ГД	7Дз2Лпд1Гз+Клг	<i>Allium ursinum</i>
Креселецьке				91	Д2ГД	10Дз	<i>Allium ursinum</i>
Креселецьке				110	Д2ГД	3Дз2Яз2Гз2Лпд1Клг	<i>Allium ursinum</i>
Креселецьке				110	Д2ГД	3Дз2Яз2Гз2Лпд1Клг	<i>Allium ursinum</i>
Креселецьке				40	Д2ГД	4Яз3Лпд2Клг1Гз+Брс	<i>Allium ursinum</i>
Креселецьке				30	Д2ГД	3Дз3Яз2Клг2Гз	<i>Allium ursinum</i>
Креселецьке				30	Д2ГД	4Дз2Яз2Клг1Гз1Лпд	<i>Allium ursinum</i>
Креселецьке				110	Д2ГД	3Дз2Яз2Гз2Лпд1Клг	<i>Allium ursinum</i>
Креселецьке				66	Д2ГД	5Яз2Гз1Дз1Клг1Лпд+Яле	<i>Allium ursinum</i>
Креселецьке				120	Д2ГД	5Яз2Дз1Гз1Лпд1Клг	<i>Allium ursinum</i>
Креселецьке				61	Д2ГД	4Дз3Гз2Лпд1Клг+Яле	<i>Allium ursinum</i>
Креселецьке				66	Д2ГД	6Дз3Гз1Лпд	<i>Allium ursinum</i>
Креселецьке				65	Д2ГД	5Яз3Гз2Лпд+Клг	<i>Allium ursinum</i>
Креселецьке				65	Д2ГД	5Яз3Гз2Лпд+Клг	<i>Allium ursinum</i>
Креселецьке				105	Д2ГД	4Дз3Яз2Гз1Лпд+Клг+Клп	<i>Allium ursinum</i>
Креселецьке				110	Д2ГД	3Дз2Яз2Гз2Лпд1Клг	<i>Allium ursinum</i>
Креселецьке				91	Д2ГД	8Дз1Лпд1Клг+Гз	<i>Allium ursinum</i>
Креселецьке				120	Д2ГД	6Дз2Яз1Гз1Лпд	<i>Allium ursinum</i>
Креселецьке				120	Д2ГД	6Дз2Яз1Гз1Лпд	<i>Allium ursinum</i>
Креселецьке				91	Д2ГД	8Дз1Лпд1Клг	<i>Allium ursinum</i>

Лісництво	Квартал	Виділ	Площа, га	Вік	ТЛ У	Склад насадження	Рідкісний вид
Креселецьке				125	Д2ГД	4Яз3Дз1Лпд1Гз1Клг	<i>Allium ursinum</i>
Креселецьке				91	Д2ГД	8Дз1Лпд1Клг	<i>Allium ursinum</i>
Креселецьке				110	Д2ГД	4Дз4Яз2Лпд+Гз	<i>Allium ursinum</i>
Креселецьке				91	Д2ГД	8Дз1Лпд1Клг	<i>Allium ursinum</i>
Креселецьке				125	Д2ГД	4Яз3Дз1Лпд1Гз1Клг	<i>Allium ursinum</i>
Креселецьке				110	Д2ГД	4Дз4Яз2Лпд+Гз	<i>Allium ursinum</i>
Креселецьке				59	Д2ГД	4Дз2Яз4Гз+Бп	<i>Allium ursinum</i>
Креселецьке				75	Д2ГД	5Дз4Гз1Яз	<i>Allium ursinum</i>
Креселецьке				140	Д2ГД	4Дз2Яз2Гз2Лпд	<i>Allium ursinum</i>
Креселецьке				60	Д2ГД	7Гз3Дз	<i>Allium ursinum</i>
Креселецьке				60	Д2ГД	7Гз3Дз	<i>Allium ursinum</i>
Креселецьке				105	Д2ГД	8Дз1Яз1Гз+Клг	<i>Allium ursinum</i>
Креселецьке				60	Д2ГД	5Гз3Дз1Клг1Лпд+Врл	<i>Allium ursinum</i>
Креселецьке				125	Д2ГД	4Яз3Дз1Лпд1Гз1Клг	<i>Allium ursinum</i>
Креселецьке				100	Д2ГД	10Дз	<i>Allium ursinum</i>
Креселецьке				110	Д2ГД	3Дз2Яз2Лпд2Гз1Клг	<i>Allium ursinum</i>
Креселецьке				106	Д2ГД	10Дз	<i>Allium ursinum</i>
Креселецьке				45	Д2ГД	5Яз2Дз2Гз1Лпд+Клг	<i>Allium ursinum</i>
Креселецьке				18	Д2ГД	4Дз2Клп2Яз1Брс1Гз	<i>Allium ursinum</i>
Креселецьке				86	Д2ГД	7Дз3Лпд	<i>Allium ursinum</i>
Креселецьке				45	Д2ГД	4Яз2Клг2Гз2Лпд+Дз+Чш	<i>Allium ursinum</i>
Креселецьке				55	Д2ГД	4Яз5Гз1Клг	<i>Allium ursinum</i>
Креселецьке				105	Д2ГД	4Дз2Яз2Гз1Клг1Лпд	<i>Allium ursinum</i>
Креселецьке				40	Д2ГД	3Гз2Яз2Клг2Лпд1Врб	<i>Allium ursinum</i>
Креселецьке				32	Д2ГД	4Дз2Яз2Клг1Гз1Лпд	<i>Allium ursinum</i>
Креселецьке				120	Д2ГД	3Дз3Яз2Гз2Лпд	<i>Allium ursinum</i>
Креселецьке				55	Д2ГД	4Дз3Лпд2Яз1Гз	<i>Allium ursinum</i>
Креселецьке				105	Д2ГД	5Дз2Яз2Гз1Лпд	<i>Allium ursinum</i>
Креселецьке				40	Д2ГД	3Дз2Лпд2Гз2Яз1Клг	<i>Allium ursinum</i>
Креселецьке				105	Д2ГД	4Яз3Дз2Гз1Лпд	<i>Allium ursinum</i>
Креселецьке				56	Д2ГД	6Дчр1Яз3Гз+Дз	<i>Allium ursinum</i>
Креселецьке				33	Д2ГД	3Дз2Клг2Гз2Лпд1Яз+Брс	<i>Allium ursinum</i>
Креселецьке				71	Д2ГД	3Дз3Гз2Яз1Лпд1Клг+Ос+ Яле+Чш	<i>Allium ursinum</i>

Лісництво	Квартал	Виділ	Площа, га	Вік	ТЛ У	Склад насадження	Рідкісний вид
Креселецьке				110	Д2ГД	4Дз3Яз2Лпд1Гз+Клг	<i>Allium ursinum</i>
Креселецьке				69	Д2ГД	5Дз3Гз1Яз1Клг	<i>Allium ursinum</i>
Креселецьке				105	Д2ГД	4Дз3Гз2Яз1Лпд+Клг	<i>Allium ursinum</i>
Креселецьке				54	Д2ГД	4Дз2Яз3Гз1Клг	<i>Allium ursinum</i>
Креселецьке				50	Д2ГД	3Яз3Гз2Брс1Дз1Клг	<i>Allium ursinum</i>
Креселецьке				25	Д2ГД	4Яз2Клг2Лпд2Гз	<i>Tulipa quercetorum</i>
Креселецьке				59	С2ГСД	7Сз3Гз	<i>Euonymus nanus</i>
Креселецьке				61	Д2ГД	10Дз	<i>Cephalanthera longifolia</i>
Креселецьке				95	Д2ГД	3Лпд2Яз2Дз1Клг1Гз1Гз	<i>Galanthus plicatus</i>
Креселецьке				95	Д2ГД	4Дз2Яз2Гз2Лпд	<i>Galanthus plicatus</i>
Креселецьке				55	Д2ГД	5Лпд2Яз2Гз1Клг+Ос+Бп	<i>Galanthus plicatus</i>
Креселецьке				85	Д2ГД	4Яз2Дз3Гз1Лпд+Клг	<i>Galanthus plicatus</i>
Креселецьке				75	Д2ГД	4Яз2Дз3Гз1Клг+Лпд	<i>Galanthus plicatus</i>
Креселецьке				25	Д2ГД	3Яз3Клг2Брс2Гз	<i>Galanthus plicatus</i>
Креселецьке				91	Д2ГД	3Дз3Яз3Гз1Лпд+Клг	<i>Galanthus plicatus</i>
Грушківське				25	Д2ГД	4Дз3Клг2Лпд1Яз+Гз+Брс	<i>Allium ursinum</i>
Грушківське				62	Д2ГД	3Дз4Гз3Лпд+Сз+Клг	<i>Allium ursinum</i>
Грушківське				58	Д2ГД	4Дз3Лпд3Гз+Яле+Клг	<i>Allium ursinum</i>
Грушківське				63	Д2ГД	5Дз2Сз2Лпд1Гз+Клг	<i>Allium ursinum</i>
Грушківське				56	Д2ГД	5Дз2Лпд2Гз1Сз+Клг	<i>Allium ursinum</i>
Грушківське				67	Д2ГД	3Дз3Лпд3Гз1Клг+Яле	<i>Allium ursinum</i>
Грушківське				71	Д2ГД	6Дз3Гз1Лпд+Клг	<i>Allium ursinum</i>
Грушківське				61	Д2ГД	3Дз4Гз2Яз1Лпд	<i>Allium ursinum</i>
Грушківське				30	Д2ГД	2Яз3Гз2Клг2Брс1Лпд	<i>Allium ursinum</i>
Грушківське				57	Д2ГД	3Дз4Гз2Лпд1Яз+Клг	<i>Allium ursinum</i>
Грушківське				83	Д2ГД	4Дз4Яз2Гз+Клг+Лпд	<i>Allium ursinum</i>
Грушківське				93	Д2ГД	5Дз3Яз1Лпд1Гз+Клг	<i>Allium ursinum</i>
Грушківське				80	Д2ГД	3Дз6Яз1Гз+Лпд+Клг	<i>Allium ursinum</i>
Грушківське				87	Д2ГД	6Дз3Яз1Гз+Клг+Лпд	<i>Allium ursinum</i>
Грушківське				95	Д2ГД	5Дз3Яз1Лпд1Гз+Клг	<i>Allium ursinum</i>
Грушківське				45	Д2ГД	3Яз4Гз2Лпд1Клг+Бп+Брс+Дз	<i>Allium ursinum</i>
Грушківське				90	Д2ГД	5Дз5Яз+Гз+Клг	<i>Allium ursinum</i>
Грушківське				91	Д2ГД	4Дз3Яз2Гз1Лпд+Клг	<i>Allium ursinum</i>

Лісництво	Квартал	Виділ	Площа, га	Вік	ТЛУ	Склад насадження	Рідкісний вид
Грушківське				86	Д2ГД	5Дз3Яз1Лпд1Гз+Клг	<i>Allium ursinum</i>
Грушківське				90	Д2ГД	3Дз5Яз2Гз+Лпд+Клг	<i>Allium ursinum</i>
Грушківське				86	Д2ГД	5Дз2Яз2Лпд1Гз+Чш+Клг	<i>Allium ursinum</i>
Грушківське				91	Д2ГД	4Дз3Яз2Гз1Лпд+Клг	<i>Allium ursinum</i>
Грушківське				86	Д2ГД	5Дз3Яз1Лпд1Гз+Клг	<i>Allium ursinum</i>
Грушківське				90	Д2ГД	4Дз4Яз2Гз+Лпд+Клг	<i>Allium ursinum</i>
Грушківське				86	Д2ГД	5Дз2Яз2Лпд1Гз+Чш+Клг	<i>Allium ursinum</i>
Грушківське				28	Д2ГД	4Дз3Яз1Клг1Гз1Лпд	<i>Allium ursinum</i>
Грушківське				90	Д2ГД	4Дз3Яз2Гз1Лпд+Клг	<i>Allium ursinum</i>
Грушківське				90	Д2ГД	5Дз4Яз1Лпд+Гз	<i>Allium ursinum</i>
Грушківське				84	Д2ГД	5Дз4Яз1Гз+Лпд	<i>Allium ursinum</i>
Грушківське				90	Д2ГД	5Дз3Яз2Гз+Клг+Лпд	<i>Allium ursinum</i>
Грушківське				75	Д2ГД	6Яз2Гз1Дз1Лпд+Клг	<i>Allium ursinum</i>
Грушківське				90	Д2ГД	3Дз3Яз4Гз+Лпд+Клг	<i>Allium ursinum</i>
Грушківське				90	Д2ГД	4Дз3Яз3Гз+Лпд+Клг	<i>Allium ursinum</i>
Грушківське				86	Д2ГД	6Дз2Яз2Гз+Лпд	<i>Allium ursinum</i>
Грушківське				105	Д2ГД	6Яз2Дз2Гз+Клг+Лпд	<i>Allium ursinum</i>
Грушківське				100	Д2ГД	4Дз4Яз2Гз+Лпд	<i>Allium ursinum</i>
Грушківське				105	Д2ГД	6Яз2Дз2Гз+Клг+Лпд	<i>Allium ursinum</i>
Грушківське				75	Д2ГД	5Лпд2Дз2Гз1Сз+Клг+Яз	<i>Allium ursinum</i>
Грушківське				95	Д2ГД	3Дз4Яз3Гз+Лпд	<i>Allium ursinum</i>
Грушківське				55	Д2ГД	4Яз3Гз2Лпд1Дз+Ос	<i>Allium ursinum</i>
Грушківське				110	Д2ГД	6Дз3Яз1Лпд+Гз+Клг	<i>Allium ursinum</i>
Грушківське				95	Д2ГД	5Яз3Гз2Дз+Лпд	<i>Allium ursinum</i>
Грушківське				55	Д2ГД	5Лпд5Гз+Дз+Бп+Яз	<i>Allium ursinum</i>
Грушківське				57	Д3ГД	6Яле2Бп2Ос+Гз+Сз	<i>Allium ursinum</i>
Грушківське				95	Д2ГД	4Дз4Яз2Лпд+Гз+Клг	<i>Allium ursinum</i>
Грушківське				70	Д3ГД	10Сз+Яле+Клг+Гз	<i>Allium ursinum</i>
Грушківське				70	Д3ГД	10Сз+Яле+Клг+Гз	<i>Allium ursinum</i>
Грушківське				55	Д2ГД	5Лпд4Гз1Яле+Бп+Ос+Дз	<i>Allium ursinum</i>
Грушківське				115	Д2ГД	4Дз3Яз2Гз1Лпд	<i>Allium ursinum</i>
Грушківське				115	Д2ГД	4Дз3Яз2Гз1Лпд+Клг	<i>Allium ursinum</i>
Грушківське				80	Д2ГД	5Дз4Яз1Гз+Сз+Ос+Лпд	<i>Allium ursinum</i>
Грушківське				95	Д2ГД	3Дз5Яз2Гз+Лпд+Клг	<i>Allium ursinum</i>

Лісництво	Квартал	Виділ	Площа, га	Вік	ТЛ У	Склад насадження	Рідкісний вид
Грушківське				91	Д2ГД	6Дз4Гз+Клг+Лпд	<i>Allium ursinum</i>
Грушківське				110	Д2ГД	5Дз2Лпд3Гз+Клг+Яз+Чш	<i>Allium ursinum</i>
Грушківське				105	Д2ГД	5Дз3Гз1Клг1Лпд	<i>Allium ursinum</i>
Грушківське				115	Д2ГД	5Дз2Лпд2Гз1Клг+Чш	<i>Allium ursinum</i>
Грушківське				106	Д2ГД	10Дз+Гз+Клг	<i>Allium ursinum</i>
Грушківське				60	Д3ГД	4Дз3Яз2Лпд1Гз	<i>Allium ursinum</i>
Грушківське				35	Д2ГД	5Гз2Клг1Яз1Брс1Лпд+Дз	<i>Allium ursinum</i>
Грушківське				115	Д2ГД	5Дз2Лпд2Гз1Клг	<i>Allium ursinum</i>
Грушківське				125	Д2ГД	5Дз3Лпд2Гз+Клг+Яз	<i>Allium ursinum</i>
Грушківське				60	Д3ГД	5Яз2Сз1Лпд1Клг1Гз	<i>Allium ursinum</i>
Грушківське				130	Д2ГД	5Дз2Лпд2Яз1Гз	<i>Allium ursinum</i>
Грушківське				61	Д2ГД	6Дз3Лпд1Гз+Клг	<i>Allium ursinum</i>
Грушківське				100	Д2ГД	5Лпд2Дз2Гз1Клг	<i>Allium ursinum</i>
Грушківське				50	Д2ГД	5Клг2Гз2Лпд1Дз	<i>Allium ursinum</i>
Грушківське				55	Д2ГД	7Гз2Лпд1Дз+Бп+Клг	<i>Allium ursinum</i>
Грушківське				60	Д2ГД	4Дз3Лпд3Гз+Сз+Клг	<i>Allium ursinum</i>
Грушківське				120	Д2ГД	6Дз2Лпд1Гз1Клг	<i>Allium ursinum</i>
Грушківське				55	Д2ГД	7Гз1Дз1Лпд1Клг	<i>Allium ursinum</i>
Грушківське				95	Д2ГД	5Лпд2Дз2Гз1Клг	<i>Allium ursinum</i>
Грушківське				80	Д2ГД	4Дз3Яз2Лпд1Гз	<i>Allium ursinum</i>
Грушківське				30	Д2ГД	4Яз2Клг2Лпд2Гз	<i>Allium ursinum</i>
Грушківське				100	Д2ГД	5Лпд3Гз2Яз+Клг	<i>Allium ursinum</i>
Грушківське				100	Д2ГД	5Дз3Гз2Лпд+Бп+Клг	<i>Allium ursinum</i>
Грушківське				83	Д2ГД	6Дз3Гз1Лпд+Клг	<i>Allium ursinum</i>
Грушківське				100	Д2ГД	5Дз3Гз1Лпд1Бп+Клг	<i>Allium ursinum</i>
Грушківське				87	Д2ГД	6Дз2Яз2Гз+Лпд	<i>Allium ursinum</i>
Грушківське				100	Д2ГД	4Дз5Гз1Клг+Лпд	<i>Allium ursinum</i>
Грушківське				100	Д2ГД	5Лпд3Яз2Гз+Клг+Дз	<i>Allium ursinum</i>
Грушківське				100	Д2ГД	5Дз2Лпд2Гз1Клг	<i>Allium ursinum</i>
Грушківське				87	Д2ГД	7Дз3Яз+Клг+Гз	<i>Allium ursinum</i>
Грушківське				95	Д2ГД	4Дз3Лпд3Гз+Яз	<i>Allium ursinum</i>
Грушківське				84	Д2ГД	7Дз1Яз2Гз+Клг	<i>Allium ursinum</i>
Грушківське				120	Д2ГД	5Дз2Лпд2Яз1Гз	<i>Allium ursinum</i>
Грушківське				82	Д2ГД	4Дз5Гз1Яз+Лпд+Клг+Акб	<i>Allium ursinum</i>

Лісництво	Квартал	Виділ	Площа, га	Вік	ТЛ У	Склад насадження	Рідкісний вид
Грушківське				91	Д2ГД	5Дз3Гз2Яз+Клг+Лпд	<i>Allium ursinum</i>
Грушківське				86	Д2ГД	6Дз4Яз+Гз+Клг	<i>Allium ursinum</i>
Грушківське				81	Д2ГД	4Дз3Гз3Яз+Клг+Акб	<i>Allium ursinum</i>
Грушківське				55	Д3ГД	10Сз+Яле	<i>Allium ursinum</i>
Грушківське				80	Д2ГД	6Яз2Дз2Гз+Клг+Лпд	<i>Allium ursinum</i>
Грушківське				83	Д2ГД	3Дз3Яз4Гз+Лпд+Клг	<i>Allium ursinum</i>
Грушківське				86	Д2ГД	7Дз2Гз1Яз+Клг+Лпд	<i>Allium ursinum</i>
Грушківське				82	Д2ГД	4Дз4Гз2Яз+Лпд+Клг+Сз	<i>Allium ursinum</i>
Грушківське				61	Д2ГД	8Дз1Клг1Гз+Лпд	<i>Allium ursinum</i>
Грушківське				105	Д2ГД	5Дз3Гз1Лпд1Клг	<i>Allium ursinum</i>
Грушківське				35	Д2ГД	6Гз2Клг2Бп+Дз+Лпд	<i>Allium ursinum</i>
Грушківське				110	Д2ГД	4Лпд3Гз2Дз1Клг+Бп	<i>Allium ursinum</i>
Грушківське				76	Д2ГД	3Дз5Гз2Яз+Клг+Лпд	<i>Allium ursinum</i>
Грушківське				145	Д2ГД	6Дз3Яз1Гз+Лпд+Клг	<i>Allium ursinum</i>
Грушківське				63	Д2ГД	4Дз2Яз2Лпд2Гз+Клг	<i>Allium ursinum</i>
Грушківське				55	Д2ГД	7Яз2Гз1Дз+Клг+Лпд	<i>Allium ursinum</i>
Грушківське				125	Д2ГД	3Дз4Яз2Лпд1Гз+Клг	<i>Allium ursinum</i>
Грушківське				130	Д2ГД	8Яз2Дз+Лпд+Клг+Гз	<i>Allium ursinum</i>
Грушківське				64	Д2ГД	4Дз4Гз2Яз+Лпд+Клг	<i>Allium ursinum</i>
Грушківське				130	Д2ГД	5Дз4Яз1Гз+Лпд+Клг	<i>Allium ursinum</i>
Грушківське				59	Д2ГД	3Дз3Гз3Яз1Клг+Лпд	<i>Allium ursinum</i>
Грушківське				60	Д2ГД	6Яз2Гз1Лпд1Дз	<i>Allium ursinum</i>
Грушківське				55	Д2ГД	7Яз2Дз1Гз+Клг+Лпд	<i>Allium ursinum</i>
Грушківське				60	Д2ГД	7Яз1Дз1Гз1Клг	<i>Allium ursinum</i>
Грушківське				55	Д2ГД	8Яз1Дз1Гз+Клг+Лпд	<i>Allium ursinum</i>
Грушківське				62	Д2ГД	5Дз4Лпд1Яз+Гз	<i>Allium ursinum</i>
Грушківське				62	Д2ГД	3Дз6Гз1Яз+Лпд+Клг	<i>Allium ursinum</i>
Грушківське				130	Д2ГД	6Дз4Яз+Лпд+Гз+Клг	<i>Allium ursinum</i>
Грушківське				130	Д2ГД	6Дз2Клг1Лпд1Яз+Гз	<i>Allium ursinum</i>
Грушківське				135	Д2ГД	3Дз2Клг2Яз2Лпд1Гз	<i>Allium ursinum</i>
Грушківське				62	Д2ГД	3Дз5Яз1Гз1Клг	<i>Allium ursinum</i>
Грушківське				60	Д2ГД	7Яз1Гз1Лпд1Клг	<i>Allium ursinum</i>
Грушківське				60	Д3ГД	9Яз1Гз+Дз	<i>Allium ursinum</i>
Грушківське				55	Д2ГД	8Яз1Лпд1Гз+Дз	<i>Allium ursinum</i>

Лісництво	Квартал	Виділ	Площа, га	Вік	ТЛ У	Склад насадження	Рідкісний вид
Грушківське				65	Д2ГД	9Яз1Гз+Дз+Клг	<i>Allium ursinum</i>
Грушківське				65	Д2ГД	5Яз5Гз+Дчр+Клг+Лпд	<i>Allium ursinum</i>
Грушківське				86	Д2ГД	4Дз3Лпд2Гз1Яз+Клг	<i>Allium ursinum</i>
Грушківське				96	Д2ГД	5Дз2Яз2Лпд1Гз	<i>Allium ursinum</i>
Грушківське				96	Д2ГД	7Дз2Яз1Гз+Лпд+Клг	<i>Allium ursinum</i>
Грушківське				96	Д2ГД	7Дз2Яз1Гз+Лпд+Клг	<i>Allium ursinum</i>
Грушківське				76	Д2ГД	6Дз2Яз1Гз1Лпд+Клг	<i>Allium ursinum</i>
Грушківське				65	Д2ГД	8Яз1Дз1Лпд+Гз+Клг	<i>Allium ursinum</i>
Грушківське				76	Д2ГД	4Дз4Яз1Лпд1Гз+Клг	<i>Allium ursinum</i>
Грушківське				125	Д2ГД	7Дз1Лпд1Клг1Гз	<i>Allium ursinum</i>
Грушківське				125	Д2ГД	6Дз2Гз1Лпд1Клг	<i>Allium ursinum</i>
Грушківське				115	Д2ГД	8Дз1Лпд1Гз+Клг	<i>Allium ursinum</i>
Грушківське				130	Д2ГД	6Дз2Лпд2Гз+Клг+Чш	<i>Allium ursinum</i>
Грушківське				85	Д2ГД	7Дз2Гз1Яз+Лпд+Клг	<i>Allium ursinum</i>
Грушківське				85	Д2ГД	7Дз2Гз1Яз+Клг+Лпд	<i>Allium ursinum</i>
Грушківське				91	Д2ГД	8Дз1Лпд1Гз+Яз+Клг	<i>Allium ursinum</i>
Грушківське				91	Д2ГД	8Дз1Лпд1Гз+Яз+Клг	<i>Allium ursinum</i>
Грушківське				90	Д2ГД	7Дз3Гз+Лпд+Яз	<i>Allium ursinum</i>
Грушківське				90	Д2ГД	7Дз3Гз+Клг+Чш	<i>Allium ursinum</i>
Грушківське				40	Д2ГД	4Яз2Клг2Гз2Лпд+Брс	<i>Allium ursinum</i>
Грушківське				40	Д2ГД	4Яз2Клг2Гз2Лпд+Брс	<i>Allium ursinum</i>
Грушківське				86	Д2ГД	6Дз2Лпд2Гз+Яз+Клг	<i>Allium ursinum</i>
Грушківське				43	Д3ГД	3Дз2Яз2Гхч2Клг1Лпд	<i>Allium ursinum</i>
Грушківське				50	Д2ГД	10Яз+Лпд+Акб+Гз	<i>Allium ursinum</i>
Грушківське				70	Д2ГД	10Яз+Дз+Гз+Клг	<i>Allium ursinum</i>
Грушківське				76	Д3ГД	10Яле	<i>Allium ursinum</i>
Грушківське				54	Д2ГД	3Дз2Дчр3Клг2Гз	<i>Allium ursinum</i>
Грушківське				64	Д2ГД	3Дз5Гз1Сз1Клг+Яле+Лпд	<i>Allium ursinum</i>
Грушківське				68	Д2ГД	3Дз3Яле3Гз1Лпд+Клг	<i>Allium ursinum</i>
Грушківське				68	Д2ГД	3Дз1Клг6Гз+Лпд	<i>Allium ursinum</i>
Грушківське				76	Д2ГД	7Дз1Яз1Гз1Лпд+Клг	<i>Allium ursinum</i>
Грушківське				20	Д2ГД	8Яле2Сз+Клг+Яз+Гз	<i>Allium ursinum</i>
Грушківське				76	Д2ГД	5Дз1Лпд1Яз1Клг2Гз	<i>Allium ursinum</i>
Грушківське				56	Д2ГД	3Дз5Лпд2Гз+Клг	<i>Allium ursinum</i>

Лісництво	Квартал	Виділ	Площа, га	Вік	ТЛ У	Склад насадження	Рідкісний вид
Грушківське				91	Д2ГД	10Дз+Гз	<i>Allium ursinum</i>
Грушківське				81	Д2ГД	6Дз3Гз1Клг+Лпд+Яз	<i>Allium ursinum</i>
Грушківське				86	Д2ГД	6Дз3Лпд1Клг+Гз	<i>Allium ursinum</i>
Грушківське				85	Д2ГД	10Яз+Гз+Дз+Клг	<i>Allium ursinum</i>
Грушківське				86	Д2ГД	6Дз2Гз1Лпд1Клг+Яз	<i>Allium ursinum</i>
Грушківське				84	Д2ГД	4Дз4Яз1Лпд1Гз+Клг	<i>Allium ursinum</i>
Грушківське				76	Д2ГД	8Дз2Яз+Гз+Клг+Лпд	<i>Allium ursinum</i>
Грушківське				81	Д2ГД	6Дз3Яз1Лпд+Клг+Гз	<i>Allium ursinum</i>
Грушківське				85	Д2ГД	6Яз2Гз1Лпд1Дз+Клг	<i>Allium ursinum</i>
Грушківське				91	Д2ГД	3Дз3Клг3Гз1Лпд+Яз	<i>Allium ursinum</i>
Грушківське				81	Д2ГД	5Дз2Клг1Лпд1Яз1Гз	<i>Allium ursinum</i>
Грушківське				76	Д2ГД	3Дз3Яз3Гз1Лпд	<i>Allium ursinum</i>
Грушківське				55	Д4ЗВР Б	6Вр64Клп+Гз+Ос	<i>Allium ursinum</i>
Грушківське				70	Д2ГД	4Яз3Дз1Клг1Гз1Лпд	<i>Allium ursinum</i>
Грушківське				91	Д2ГД	5Дз4Яз1Клг+Гз+Лпд	<i>Allium ursinum</i>
Грушківське				81	Д2ГД	5Дз3Яз1Лпд1Клг	<i>Allium ursinum</i>
Грушківське				79	Д2ГД	4Дз3Лпд2Гз1Клг	<i>Allium ursinum</i>
Грушківське				81	Д2ГД	7Дз2Лпд1Гз+Клг	<i>Allium ursinum</i>
Грушківське				91	Д2ГД	9Дз1Лпд+Клг+Гз	<i>Allium ursinum</i>
Грушківське				89	Д2ГД	5Дз2Лпд2Клг1Гз	<i>Allium ursinum</i>
Грушківське				93	Д2ГД	7Дз3Лпд+Гз+Клг	<i>Allium ursinum</i>
Грушківське				89	Д2ГД	5Дз3Лпд1Яз1Гз	<i>Allium ursinum</i>
Грушківське				35	Д2ГД	4Клг4Гз2Лпд+Дз+Чш	<i>Allium ursinum</i>
Грушківське				90	Д2ГД	7Дз1Гз1Лпд1Клг	<i>Allium ursinum</i>
Грушківське				95	Д2ГД	6Дз2Лпд2Гз+Клг	<i>Allium ursinum</i>
Грушківське				93	Д2ГД	10Дз+Гз+Клг+Лпд	<i>Allium ursinum</i>
Грушківське				90	Д2ГД	5Дз2Клг2Гз1Лпд	<i>Allium ursinum</i>
Грушківське				95	Д2ГД	7Дз2Лпд1Яз+Гз+Клг	<i>Allium ursinum</i>
Грушківське				91	Д2ГД	7Дз2Лпд1Гз	<i>Allium ursinum</i>
Грушківське				91	Д2ГД	4Дз2Лпд4Гз+Клг	<i>Allium ursinum</i>
Грушківське				91	Д2ГД	5Дз3Гз2Лпд+Клг	<i>Allium ursinum</i>
Грушківське				85	Д2ГД	6Дз3Гз1Клг+Лпд	<i>Allium ursinum</i>
Грушківське				86	Д2ГД	5Дз2Лпд2Гз1Клг	<i>Allium ursinum</i>

Лісництво	Квартал	Виділ	Площа, га	Вік	ТЛ У	Склад насадження	Рідкісний вид
Грушківське				55	Д2ГД	8Яз2Сз+Гз+Мде+Бха+Клг	<i>Allium ursinum</i>
Грушківське				90	Д2ГД	10Дз+Гз+Яз	<i>Allium ursinum</i>
Грушківське				90	Д2ГД	5Дз1Клг4Гз+Лпд	<i>Allium ursinum</i>
Грушківське				11	Д3ГД	10Гхч	<i>Allium ursinum</i>
Грушківське				50	Д3ГД	3Клг2Акб2Лпд2Ос1Гз	<i>Allium ursinum</i>
Грушківське				90	Д2ГД	5Дз1Клг3Гз1Яз+Лпд	<i>Allium ursinum</i>
Грушківське				85	Д2ГД	6Дз1Клг3Гз+Лпд	<i>Allium ursinum</i>
Грушківське				86	Д2ГД	8Дз1Лпд1Клг+Гз	<i>Allium ursinum</i>
Грушківське				22	Д2ГД	3Дз3Яз2Лпд2Клг+Гз+Бп	<i>Allium ursinum</i>
Грушківське				86	Д2ГД	10Дз+Лпд+Клг+Гз	<i>Allium ursinum</i>
Грушківське				91	Д2ГД	10Дз+Гз+Клг+Лпд	<i>Allium ursinum</i>
Грушківське				90	Д2ГД	4Дз2Клг2Лпд2Гз	<i>Allium ursinum</i>
Грушківське				91	Д2ГД	7Дз1Клг1Лпд1Гз	<i>Allium ursinum</i>
Грушківське				86	Д2ГД	8Дз2Лпд+Гз+Клг	<i>Allium ursinum</i>
Грушківське				20	Д2ГД	10Яле+Сз	<i>Allium ursinum</i>
Грушківське				81	Д2ГД	5Дз2Клг1Лпд2Гз	<i>Allium ursinum</i>
Грушківське				25	Д2ГД	10Сз	<i>Allium ursinum</i>
Грушківське				90	Д2ГД	5Клг5Гз+Лпд	<i>Allium ursinum</i>
Грушківське				81	Д2ГД	3Дз3Клг2Гз2Лпд	<i>Allium ursinum</i>
Грушківське				71	Д2ГД	5Дз2Лпд2Гз1Клг	<i>Allium ursinum</i>
Грушківське				40	Д3ГД	4Клг4Лпд2Гз+Дз+Чш	<i>Allium ursinum</i>
Грушківське				76	Д2ГД	5Дз3Гз2Лпд+Чш+Клг	<i>Allium ursinum</i>
Грушківське				71	Д2ГД	4Дз3Лпд2Гз1Клг	<i>Allium ursinum</i>
Грушківське				66	Д2ГД	4Дз3Лпд3Гз+Клг	<i>Allium ursinum</i>
Грушківське				81	Д2ГД	3Дз3Лпд3Гз1Клг+Яз	<i>Allium ursinum</i>
Грушківське				55	Д4ЗВР Б	8Врб2Клп+Тк+Гз	<i>Allium ursinum</i>
Грушківське				81	Д2ГД	3Дз3Гз2Лпд1Клг1Яз	<i>Allium ursinum</i>
Грушківське				91	Д2ГД	9Дз1Гз+Клг+Лпд	<i>Allium ursinum</i>
Грушківське				23	Д2ГД	3Дз4Яз2Клг1Лпд+Гз	<i>Allium ursinum</i>
Грушківське				86	Д2ГД	8Дз1Гз1Клг+Лпд	<i>Allium ursinum</i>
Грушківське				91	Д2ГД	10Дз+Гз	<i>Allium ursinum</i>
Грушківське				66	Д3ГД	10Сз	<i>Allium ursinum</i>
Грушківське				65	Д2ГД	5Дз3Гз1Лпд1Клг+Яз	<i>Allium ursinum</i>

Лісництво	Квартал	Виділ	Площа, га	Вік	ТЛ У	Склад насадження	Рідкісний вид
Грушківське				86	Д2ГД	5Дз3Лпд2Гз+Клг	<i>Allium ursinum</i>
Грушківське				90	Д2ГД	5Дз3Гз2Лпд+Клг	<i>Allium ursinum</i>
Грушківське				100	Д2ГД	9Дз1Гз+Клг	<i>Allium ursinum</i>
Грушківське				77	Д2ГД	8Дз1Лпд1Гз+Клг	<i>Allium ursinum</i>
Грушківське				86	Д2ГД	7Дз2Гз1Клг+Лпд	<i>Allium ursinum</i>
Грушківське				71	Д2ГД	8Дз1Лпд1Клг+Гз	<i>Allium ursinum</i>
Грушківське				66	Д2ГД	4Дз3Гз2Лпд1Клг+Сз	<i>Allium ursinum</i>
Грушківське				85	Д2ГД	5Клг2Гз1Дз1Яз1Лпд+Клп	<i>Allium ursinum</i>
Грушківське				96	Д2ГД	5Дз2Лпд2Гз1Клг	<i>Allium ursinum</i>
Грушківське				95	Д2ГД	6Дз2Лпд2Гз+Клг	<i>Allium ursinum</i>
Грушківське				100	Д2ГД	6Лпд3Гз1Клг	<i>Allium ursinum</i>
Грушківське				86	Д2ГД	6Дз2Лпд2Гз+Клг	<i>Allium ursinum</i>
Грушківське				91	Д2ГД	10Дз+Гз+Лпд+Клг	<i>Allium ursinum</i>
Грушківське				86	Д2ГД	6Дз2Клг1Лпд1Гз	<i>Allium ursinum</i>
Грушківське				95	Д2ГД	4Лпд4Гз1Дз1Клг	<i>Allium ursinum</i>
Грушківське				90	Д2ГД	5Дз3Лпд2Гз+Клг	<i>Allium ursinum</i>
Грушківське				86	Д2ГД	4Дз3Яз2Клг1Гз+Лпд	<i>Allium ursinum</i>
Грушківське				85	Д2ГД	3Дз3Лпд3Гз1Клг	<i>Allium ursinum</i>
Грушківське				27	Д2ГД	3Дз7Яз+Клг+Гз+Лпд	<i>Allium ursinum</i>
Грушківське				85	Д2ГД	4Дз2Лпд2Клг2Гз	<i>Allium ursinum</i>
Грушківське				80	Д2ГД	4Дз2Гз2Лпд2Клг	<i>Allium ursinum</i>
Грушківське				91	Д2ГД	10Дз+Гз+Лпд	<i>Allium ursinum</i>
Грушківське				86	Д2ГД	6Дз4Гз+Лпд+Клг	<i>Allium ursinum</i>
Грушківське				61	Д3ГД	3Сз3Дз3Клг1Гз+Тк+Врб	<i>Allium ursinum</i>
Грушківське				86	Д2ГД	7Дз2Лпд1Гз	<i>Allium ursinum</i>
Грушківське				80	Д2ГД	5Дз3Лпд2Гз+Клг	<i>Allium ursinum</i>
Грушківське				91	Д2ГД	10Дз	<i>Allium ursinum</i>
Грушківське				76	Д2ГД	5Дз3Гз2Лпд+Клг	<i>Allium ursinum</i>
Грушківське				56	Д2ГД	3Дз4Клг2Акб1Яз	<i>Allium ursinum</i>
Грушківське				45	Д2ГД	3Клг2Лпд1Брс3Акб1Врб+Кля	<i>Allium ursinum</i>
Грушківське				80	Д2ГД	4Дз2Лпд2Клг2Гз	<i>Allium ursinum</i>
Грушківське				72	Д2ГД	9Дз1Яз+Гз+Клг	<i>Allium ursinum</i>
Грушківське				60	Д2ГД	10Дз+Чш+Лпд+Гз	<i>Allium ursinum</i>

Лісництво	Квартал	Виділ	Площа, га	Вік	ТЛ У	Склад насадження	Рідкісний вид
Грушківське				30	ДЗГД	10Акб+Кля	<i>Allium ursinum</i>
Грушківське				76	Д2ГД	6Дз2Лпд2Гз+Клг	<i>Allium ursinum</i>
Грушківське				76	Д2ГД	5Дз3Гз1Лпд1Клг	<i>Allium ursinum</i>
Грушківське				70	Д2ГД	5Клг2Дз2Лпд1Гз	<i>Allium ursinum</i>
Грушківське				78	Д2ГД	9Дз1Гз+Лпд+Клг	<i>Allium ursinum</i>
Грушківське				73	Д2ГД	4Дз6Гз+Клг+Лпд	<i>Allium ursinum</i>
Грушківське				76	Д2ГД	6Дз2Клг1Лпд1Гз+Яз	<i>Allium ursinum</i>
Грушківське				85	Д2ГД	6Дз4Гз+Лпд+Клг	<i>Allium ursinum</i>
Грушківське				80	Д2ГД	4Дз4Гз1Лпд1Клг	<i>Allium ursinum</i>
Грушківське				85	Д2ГД	7Дз1Лпд1Гз1Клг	<i>Allium ursinum</i>
Грушківське				60	Д2ГД	10Сз+Дз+Гз	<i>Allium ursinum</i>
Грушківське				87	Д2ГД	6Дз2Гз2Лпд+Клг	<i>Allium ursinum</i>
Грушківське				65	Д2ГД	4Клг3Лпд2Гз1Брс	<i>Allium ursinum</i>
Грушківське				73	Д2ГД	10Дз+Гз	<i>Allium ursinum</i>
Грушківське				76	Д2ГД	6Дз2Гз1Лпд1Клг	<i>Allium ursinum</i>
Грушківське				86	Д2ГД	3Дз3Клг3Гз1Лпд	<i>Allium ursinum</i>
Грушківське				45	Д3ГД	8Гз1Клг1Лпд+Дз+Яз	<i>Allium ursinum</i>
Грушківське				68	Д3ГД	5Дз2Гз2Клг1Лпд	<i>Allium ursinum</i>
Грушківське				80	Д2ГД	8Дз2Гз+Лпд+Клг	<i>Allium ursinum</i>
Грушківське				80	Д2ГД	4Дз2Лпд2Клг2Гз	<i>Allium ursinum</i>
Грушківське				94	Д3ГД	10Дз+Лпд+Гз	<i>Allium ursinum</i>
Грушківське				81	Д2ГД	4Дз3Гз2Клг1Лпд	<i>Allium ursinum</i>
Грушківське				90	Д2ГД	6Дз2Гз1Лпд1Клг+Чш	<i>Allium ursinum</i>
Грушківське				95	Д2ГД	6Дз2Гз1Клг1Лпд	<i>Allium ursinum</i>
Грушківське				65	Д3ГД	5Дз3Гз2Клг+Лпд+Яле	<i>Allium ursinum</i>
Грушківське				95	Д2ГД	5Дз3Гз1Лпд1Клг	<i>Allium ursinum</i>
Грушківське				90	Д2ГД	5Дз3Гз2Лпд+Клг	<i>Allium ursinum</i>
Грушківське				95	Д2ГД	5Дз2Лпд2Клг1Гз	<i>Allium ursinum</i>
Грушківське				81	Д2ГД	5Дз3Гз2Лпд+Клг	<i>Allium ursinum</i>
Грушківське				61	Д2ГД	5Дз5Гз+Лпд+Клг	<i>Allium ursinum</i>
Грушківське				86	Д2ГД	6Дз2Лпд1Клг1Гз	<i>Allium ursinum</i>
Грушківське				95	Д2ГД	5Дз3Гз1Лпд1Клг	<i>Allium ursinum</i>
Грушківське				100	Д2ГД	5Дз2Лпд2Гз1Клг	<i>Allium ursinum</i>
Грушківське				91	Д2ГД	7Дз1Лпд1Клг1Гз	<i>Allium ursinum</i>

Лісництво	Квартал	Виділ	Площа, га	Вік	ТЛ У	Склад насадження	Рідкісний вид
Тимошівське				90	Д2ГД	6Дз2Лпд2Гз+Клг	<i>Allium ursinum</i>
Тимошівське				105	Д2ГД	6Дз3Лпд1Гз	<i>Allium ursinum</i>
Тимошівське				90	Д2ГД	6Дз2Лпд2Гз+Клг	<i>Galanthus plicatus</i>
Тимошівське				95	Д2ГД	6Дз3Лпд1Гз	<i>Epipactis helleborine</i>
Богданівське				101	Д2ГД	7Дз2Яз1Гз+Лпд	<i>Tulipa biebersteiniana</i>
Чигиринське				45	А2С	10Сз	<i>Pulsatilla patens</i>
Чигиринське				13	В2ДС	8Сз2Дчр	<i>Pulsatilla patens</i>
Чигиринське				105	В2ДС	8Сз2Ос+Влч	<i>Pulsatilla patens</i>
Чигиринське				40	В2ДС	10Сз+Ос	<i>Pulsatilla patens</i>
Чигиринське				61	В2ДС	10Сз	<i>Pulsatilla patens</i>
Чигиринське				40	В2ДС	10Сз	<i>Pulsatilla patens</i>
Чигиринське				105	В2ДС	10Сз	<i>Pulsatilla patens</i>
Чигиринське				24	В2ДС	10Сз	<i>Pulsatilla patens</i>
Чигиринське				105	В2ДС	10Сз+Дз	<i>Pulsatilla patens</i>
Чигиринське				18	В2ДС	10Сз	<i>Pulsatilla patens</i>
Чигиринське				105	В2ДС	10Сз	<i>Pulsatilla patens</i>
Чигиринське				19	В2ДС	10Сз+Ос	<i>Pulsatilla patens</i>
Чигиринське				81	В2ДС	10Сз	<i>Pulsatilla patens</i>
Чигиринське				63	В2ДС	10Сз	<i>Pulsatilla patens</i>
Чигиринське				17	В2ДС	10Сз+Дчр	<i>Pulsatilla patens</i>
Чигиринське				19	В2ДС	10Сз	<i>Pulsatilla patens</i>
Чигиринське				65	В2ДС	10Сз	<i>Pulsatilla patens</i>
Чигиринське				44	В2ДС	10Сз	<i>Pulsatilla patens</i>
Чигиринське				95	В2ДС	10Сз	<i>Pulsatilla patens</i>
Чигиринське				19	В2ДС	9Сз1Дчр	<i>Pulsatilla patens</i>
Чигиринське				25	В2ДС	10Сз	<i>Pulsatilla patens</i>
Капітанівське				21	Д2ГД	8Дз2Яз+Клг+Гз+Лпд	<i>Euonymus nanus</i>
Капітанівське				85	Д2ГД	8Дз2Яз+Лпд	<i>Euonymus nanus</i>
Капітанівське				22	Д2ГД	7Дз2Яз1Яз+Клг	<i>Euonymus nanus</i>
Капітанівське				70	Д2ГД	7Яз3Дз+Гз	<i>Euonymus nanus</i>
Капітанівське				110	Д2ГД	8Дз1Яз1Гз	<i>Euonymus nanus</i>
Капітанівське				110	Д2ГД	8Дз1Яз1Гз	<i>Euonymus nanus</i>
Капітанівське				60	Д2ГД	6Яз4Лпд+Дз	<i>Euonymus nanus</i>
Капітанівське				24	Д2ГД	3Дз2Яз1Клг4Гз+Лпд	<i>Euonymus nanus</i>

Лісництво	Квартал	Виділ	Площа, га	Вік	ТЛУ	Склад насадження	Рідкісний вид
Капітанівське				86	Д2ГД	8Дз2Яз	<i>Euonymus nanus</i>
Капітанівське				85	Д2ГД	7Дз3Яз+Лпд	<i>Euonymus nanus</i>
Капітанівське				85	Д2ГД	7Дз3Яз+Лпд	<i>Euonymus nanus</i>
Капітанівське				25	Д2ГД	3Дз3Яз3Гз1Брс	<i>Euonymus nanus</i>
Капітанівське				120	Д2ГД	8Дз1Яз1Гз	<i>Euonymus nanus</i>
Макіївське				86	Д2ГД	10Дз	<i>Euonymus nanus</i>
Макіївське				100	Д2ГД	7Дз2Лпд1Гз	<i>Euonymus nanus</i>
Макіївське				91	Д2ГД	10Дз+Яз+Лпд	<i>Euonymus nanus</i>
Макіївське				91	Д2ГД	10Дз+Яз+Лпд	<i>Euonymus nanus</i>
Макіївське				140	Д2ГД	7Дз1Гз1Клг1Лпд	<i>Euonymus nanus</i>
Макіївське				140	Д2ГД	7Дз1Гз1Клг1Лпд	<i>Euonymus nanus</i>
Макіївське				20	Д2ГД	4Дз2Акб2Лпд1Яз1Гз	<i>Euonymus nanus</i>
Макіївське				65	Д3ГД	8Яз2Дз+Акб+Гз	<i>Euonymus nanus</i>
Макіївське				76	Д2ГД	4Дз4Яз2Гз+Клг+Лпд	<i>Euonymus nanus</i>
Макіївське				76	Д2ГД	7Дз2Яз1Гз+Лпд	<i>Euonymus nanus</i>
Макіївське				63	Д2ГД	10Дз+Гз+Яз+Лпд	<i>Euonymus nanus</i>
Макіївське				60	Д2ГД	6Яз2Дз1Гз1Лпд+Клг	<i>Euonymus nanus</i>
Макіївське				76	Д2ГД	6Дз3Гз1Лпд	<i>Euonymus nanus</i>
Макіївське				85	Д2ГД	6Дз2Гз2Яз+Клг+Лпд	<i>Euonymus nanus</i>
Макіївське				90	Д2ГД	5Дз3Гз1Яз1Лпд	<i>Euonymus nanus</i>
Макіївське				110	Д2ГД	9Дз1Гз+Лпд	<i>Euonymus nanus</i>
Макіївське				86	Д2ГД	10Дз	<i>Euonymus nanus</i>
Макіївське				110	Д2ГД	9Дз1Гз+Клг	<i>Euonymus nanus</i>
Макіївське				81	Д2ГД	10Дз+Ос	<i>Euonymus nanus</i>
Макіївське				78	Д2ГД	5Дз5Гз+Брс	<i>Euonymus nanus</i>
Макіївське				110	Д2ГД	6Дз4Гз	<i>Euonymus nanus</i>
Макіївське				65	Д2ГД	10Гз+Брс+Лпд	<i>Euonymus nanus</i>

*** - виявлені нові місцезнаходження раритетних видів флори**

Квартально-видільний перелік надається у звіті з конфіденційною інформацією.

Дослідження щодо впливу планованої діяльності на раритетні види проводиться щоквартально перед відведенням ділянок у рубки.

Ділянки із виявленими місцезростаннями раритетних видів, що знаходяться за межами природно-заповідних об'єктів рекомендовано не включати у плановану діяльність, створивши колову охоронну зону радіусом 50 м. У разі, якщо біотоп займає меншу площу - в межах біотопу.

Квартально-видільний перелік передано у ВО «Укрдержліспроєкт» для врахування при проведенні лісовпорядкування.

У виявлених місцезнаходженнях раритетних видів рекомендується проводити моніторинг за станом популяцій раритетних видів для уникнення негативного впливу на рідкісні види.

В межах надлісництва найчастіше спорадично зростають *Allium ursinum*, *Galanthus plicatus*, *Pulsatilla patens*, *Euonymus nanus*, що займають значні площі на яких планована діяльність може проводитися із врахуванням заходів охорони раритетних видів та охоронних зон радіусом 50 м.

Під час моніторингу місцезнаходжень раритетних видів відмічено їх зростання у всіх зазначених виділах, популяції стабільні, негативний вплив не спостерігається.

3.4. Раритетні види фауни

Характеристика рідкісних видів тварин на території Чигиринського надлісництва філії «Центральний лісовий офіс» ДП «Ліси України» (раніше Філія «Чигиринське лісове господарство») за даними надлісництва та відмічених під час дослідження наведено в таблиці 3.5.

Перелік видів тварин, що охороняються, в регіоні

Назва виду наукова	Назва виду звичайна	Червона книга України,	Бернська конвенція, додаток	Вашингтонська конвенція, додаток	Бонська конвенція,	AEWA	EUROBATS	Європ. Червоний список, категорія	Червона книга МСОП (IUSN)
КОМАХИ									
Parnassius mnemosyne	Мнемозина	Вр	2						
Lucanus cervus L.	Жук-олень	Рд	3					NT	
ПЛАЗУНИ									
Lacerta viridis	Ящірка зелена	Вр							
ПТАХИ									
Buteo buteo	Канюк звичайний		2	2	1 , 2				
Dendrocopos major	Дятел звичайний		2						
Dendrocopos minor	Дятел малий		2						
Cuculus canorus	Зозуля звичайна		3						
Erithacus rubecula (L.)	Вільшанка		2		2				
Fringilla coelebs	Зяблик		3						
Sitta europaea L.	Повзик		2						
Parus major L.	Синиця велика		2						
Phylloscopus collybita (Vieill.)	Вівчарик-ковалик		2						
ССАВЦІ									
Plecotus auritus	Вухань звичайний	Вр	3				+	LC	
Eliomys quercinus	Соня садова	Зн	3					NT	
Lepus europaeus	Заєць сірий		3						
Sciurus vulgaris	Вивірка звичайна		3						

Знахідки рідкісних видів тварин на території Чигиринського надлісництва філії «Центральний лісовий офіс» ДП «Ліси України» (раніше Філія «Чигиринське лісове господарство»), відмічені під час дослідження наведено в таблиці 3.6.

Знахідки рідкісних видів тварин

Місце знаходження (лісництво)	Назва виду	Назва виду	Місце знаходження (квартал/виділ)
Чорнявське	Cuculus canorus	Зозуля звичайна	
	Зяблик	Fringilla coelebs	
Трушівське	Dendrocopos major	Дятел звичайний	
Чигиринське	Parus major L.	Синиця велика	
Матвіївське	Erithacus rubecula	Вільшанка	
	Phylloscopus collybita (Vieill.)	Вівчарик-ковалик	
Яничанське	Dendrocopos major	Дятел звичайний	
	Sitta europaea L	. Повзик	
	Buteo buteo	Канюк звичайний	
Тимошівське	Fringilla coelebs	Зяблик	
	Lacerta viridis	Ящірка зелена	
Капітанівське	Dendrocopos major	Дятел звичайний	
	Lepus europaeus	Заєць сірий	
	Dendrocopos major	Дятел звичайний	
	Parus major	Синиця велика	
Макіївське	Fringilla coelebs	Зяблик	
	Sciurus vulgaris	Вивірка звичайна.	

Квартально-видільний перелік надається у звіті з конфіденційною інформацією.

Отже, під час польових досліджень в межах Чигиринського надлісництва філії «Центральний лісовий офіс» ДП «Ліси України» (раніше Філія «Чигиринське лісове господарство») виявлено рідкісні види фауни: Parnassius mnemosyne Мнемозина, Lucanus cervus L. Жук-олень, Lacerta viridis Ящірка зелена, Buteo buteo Канюк звичайний, Dendrocopos major Дятел звичайний, Dendrocopos minor Дятел малий, Cuculus canorus Зозуля звичайна, Erithacus rubecula (L.) Вільшанка, Fringilla coelebs Зяблик, Sitta europaea L. Повзик, Parus major L. Синиця велика, Phylloscopus collybita (Vieill.) Вівчарик-ковалик, Plecotus auritus Вухань звичайний, Eliomys quercinus Соня садова, Lepus europaeus Заєць сірий, Sciurus vulgaris Вивірка звичайна.

В межах планової діяльності місць гніздування та масового розмноження раритетних видів фауни не виявлено.

4. Моніторинг раритетних видів на території планової діяльності

Дослідження проведені за маршрутними шляхами, що включають об'єкти ПЗФ та ділянки чергової лісосіки, зазначеними на планово-картографічних матеріалах. Польовими дослідженнями охоплено ділянки, відведені у рубки головного користування та, частково – ділянки, де заплановано проведення санітарних рубок.

У ході складання маршрутних шляхів було проаналізовано таксаційні матеріали, з метою деталізації складу, структури, віку деревостанів, для побудови найбільш доцільних та оптимізованих шляхів обстеження. Детальні дослідження рослинного світу здійснено на облікових площадках.

На планово-картографічному матеріалі зазначено об'єкти планованої діяльності, раритетні види і угруповання та об'єкти природно-заповідного фону (ПЗФ) (Додаток Б).

Дослідження суміжних ділянок, які примикають до планованої діяльності проведено по контуру відводів деревостанів. По контуру ділянок головного користування здійснено дослідження ділянок на відстані 100 метрів.

Дані щодо локалізації ділянок планованої діяльності, де запроектовано рубки головного користування наведені у таблиці 5.1, 5.2.

Всі передбачені ділянки чергової лісосіки розташовані за межами природно-заповідних об'єктів, під час дослідження на них не виявлено раритетних видів та угруповань (Додаток Б).

Під час дослідження обстежено територію планової діяльності кожного лісництва, включаючи ділянки чергової лісосіки головного користування на 2025-2026 роки та об'єкти природо-заповідного фонду.

Для кожного лісництва складено карти поширення раритетних видів та угруповань.

Матеріали, отримані в результаті досліджень передані у ВО «Укрдержліспроєкт» для врахування при проведенні лісовпорядкування.

Детальна інформація про реєстрацію видів рослин та тварин виявлених в обстежених лісництвах надається у звіті з конфіденційною інформацією.

5. Характеристика планової діяльності

Польовими дослідженнями охоплено ділянки, відведені у рубки головного користування (табл.5.1, 5.2).

Дослідження суміжних ділянок, які примикають до планованої діяльності проведено по контуру відводів деревостанів. По контуру ділянок головного користування здійснено дослідження ділянок на відстані 100 метрів (Додаток Б).

Усього по підприємству на 2025 рік в рубки головного користування було відведено 70 ділянок площею 204,3 га.

Інформація про наявність раритетних видів флори і фауни, угруповань Зеленої книги, природних оселищ Бернської Конвенції на відведених ділянках наведена в таблиці 5.1.

Таблиця 5.1.

Відомість чергової лісосіки головного користування на 2025 рік

Лісництво	Квартал	Виділ	Підвиділ	Площа, га	Господарська секція	Раритетні види та угруповання
Чорнявське	8	30	6	2,4	Соснова	Відсутні
	8	38	1	2,4	Соснова	-//-
	9	20	1	2,9	Соснова	-//-
	11	35	12	3	Соснова	-//-
	12	40	3	2,2	Соснова	-//-
	20	24	3	2,6	Соснова	-//-
	23	30	2	2,7	Соснова	-//-
	24	4	1	2,3	Соснова	-//-
	25	1	7	2,7	Соснова	-//-
	26	14	1	2,6	Соснова	-//-
	27	3	7	2,2	Соснова	-//-
	27	5	5	3	Соснова	-//-
	28	12	1	2,1	Соснова	-//-
	28	15	3	2,7	Соснова	-//-
	28	4	4	1,9	Соснова	-//-
	30	14	1	2,8	Соснова	-//-
	30	17	2	2,4	Соснова	-//-
	30	18	1	2,6	Соснова	-//-
				45,5		

Лісництво	Квартал	Виділ	Підвиділ	Площа, га	Господарська секція	Раритетні види та угруповання					
Трушівське	96	5	2	2,7	Вільхова	-//-					
				2,7							
Чигиринське	6	16	4	0,7	Соснова	-//-					
				7			5	3	2,3	Соснова	-//-
				8			5	6	3		
				35			10	2	3		
				9							
Матвіївське	12	17	1	2,2	Дубова високостовбурна	-//-					
				14			7	1	4,9		
				21			8	1	2,8		
				26			26		2		
				40			7		1,9	Ясенева	-//-
				51			4	2	3,2	Дубова високостовбурна	-//-
				76			6	1	2,1	Ясенева	-//-
				85			1		4,9	Дубова високостовбурна	-//-
									24		
Яничанське	12	7	1	4	Дубова високостовбурна	-//-					
				14			4	1	4,2		
				16			11		1,4		
				21			18		4,7		
				32			4		2,2		
				33			8	1	3,7	Дубова	-//-
				68			8	1	5	Дубова високостовбурна	-//-
									25,2		
Богданівське	5	20	1	2,9	Соснова	-//-					
				2,9							
Тимошівське	6	1	3	1,6	Дубова високостовбурна	-//-					
				6			1	4	1,9		
				8			5	1	3,4		
				9			1	3	1,6		
				11			4		2,1		
				12			1	5	4,5		
				12			2	4	2,7		
				23			5	5	4		
				32			1	10	3,3		
				43			8		1,4		
55	1	3	3,9								

Лісництво	Квартал	Виділ	Підвиділ	Площа, га	Господарська секція	Раритетні види та угруповання
	56	1	3	2,9	Дубова високостовбурна	-//-
				33,3		
Капітанівське	10	3	5	2,4	Ясенева	-//-
	12	6	5	4,9	Дубова	-//-
	25	5	1	3,7	Ясенева	-//-
	40	6	7	2,7	Ясенева	-//-
	42	2	1	2,7	Ясенева	-//-
	43	11	2	2,2	Ясенева	-//-
	43	11	3	2,5	Ясенева	-//-
	59	2	2	3,8	Ясенева	-//-
	59	8		4,7	Дубова високостовбурна	-//-
	60	8	7	1,6	Грабова	-//-
	61	14		4,8	Дубова високостовбурна	-//-
	62	5	1	2,6	Дубова	-//-
				38,6		
Макіївське	3	4	2	2,1	Дубова високостовбурна	-//-
	37	4	2	4,3	Дубова високостовбурна	-//-
	39	17	2	2,6	Дубова високостовбурна	-//-
	42	4	3	3,7	Дубова високостовбурна	-//-
	46	1	2	3,6	Дубова високостовбурна	-//-
Всього	48	10	5	4	Дубова високостовбурна	-//-
	2	13	1	2,8	Дубова високостовбурна	-//-
				23,1		
Всього				204,3		

Попередній аналіз даних обстеження показує, що на 70 ділянках планованої діяльності площею 204,3 га (відведених під рубки головного користування на 2025 рік) на час обстежень не зареєстровані місцезнаходження раритетних видів та угруповань.

Усього по підприємству на 2026 рік в рубки головного користування було відведено 68 ділянок площею 215,2 га.

Інформація про наявність раритетних видів флори і фауни, угруповань Зеленої книги, природних оселищ Бернської Конвенції на відведених ділянках наведена в таблиці 5.2.

Таблиця 5.2.

Відомість чергової лісосіки головного користування на 2026 рік.

Лісництво	Квартал	Виділ	Площа	Порода	Раритетні види та угруповання
Чорнявське	6	48,3	2,1	Сосна	відсутні
Чорнявське	6	50,2	2,7	Сосна	-//-
Чорнявське	10	11,3	2,4	Сосна	-//-
Чорнявське	10	54,1	2,7	Сосна	-//-
Чорнявське	11	43,1	2,4	Сосна	-//-
Чорнявське	12	10,1	2,5	Сосна	-//-
Чорнявське	12	35,1	3	Сосна	-//-
Чорнявське	12	7,8	1,8	Сосна	-//-
Чорнявське	15	27	2,4	Сосна	-//-
Чорнявське	19	32,1	2,7	Сосна	-//-
Чорнявське	22	17,3	2,5	Сосна	-//-
Чорнявське	23	30,2	2,9	Сосна	-//-
Чорнявське	24	23,1	2,6	Сосна	-//-
Чорнявське	27	3,8	2,4	Сосна	-//-
Чорнявське	29	22,2	3	Сосна	-//-
Чорнявське	29	3,2	2,8	Сосна	-//-
Чорнявське	30	18,2	2,7	Сосна	-//-
Чорнявське	30	3,2	2,3	Сосна	-//-
Чорнявське	31	20,6	2,4	Сосна	-//-
Трушівське	96	14,4	3	вільха	-//-
Трушівське	96	4,4	1,7	вільха	-//-
Чигиринське	7	4,2	2,9	Сосна	-//-
Чигиринське	7	4,1	2,9	Сосна	-//-
Чигиринське	8	5,6	2,9	Сосна	-//-
Чигиринське	35	11,7	2,9	Сосна	-//-
Матвіївське	24	9,1	1,9	Дуб	-//-
Матвіївське	26	2	2,7	Дуб	-//-
Матвіївське	26	8	1,3	Дуб	-//-
Матвіївське	37	14	3,7	Дуб	-//-
Матвіївське	40	4,1	4,8	Дуб	-//-
Матвіївське	52	1,6	4,9	Дуб	-//-
Матвіївське	76	5	2,9	Ясен	-//-
Матвіївське	83	4	4,6	Дуб	-//-
Яничанське	14	6,1	1,7	Дуб	-//-
Яничанське	16	1,3	4,9	Дуб	-//-
Яничанське	33	11	4,2	Дуб	-//-
Яничанське	34	1	5	Дуб	-//-

Лісництво	Квартал	Виділ	Площа	Порода	Раритетні види та угруповання
Яничанське	36	9	2,1	Дуб	-//-
Яничанське	48	13,1	3	Дуб	-//-
Яничанське	48	13,2	2,8	Дуб	-//-
Яничанське	48	3,1	4,4	Дуб	-//-
Тимошівське	8	5,2	2,3	Дуб	-//-
Тимошівське	11	2,4	5	Дуб	-//-
Тимошівське	12	1	3,5	Дуб	-//-
Тимошівське	16	2,3	4	Дуб	-//-
Тимошівське	25	3,4	4,7	Дуб	-//-
Тимошівське	44	6,4	3	Дуб	-//-
Тимошівське	47	1	2,8	Дуб	-//-
Тимошівське	58	2,2	4,9	Дуб	-//-
Тимошівське	58	2,1	4,9	Дуб	-//-
Капітанівське	8	13,1	3,7	Ясен	-//-
Капітанівське	10	2,3	2,1	Ясен	-//-
Капітанівське	11	3,3	4,3	Ясен	-//-
Капітанівське	12	6,5	5	Дуб	-//-
Капітанівське	14	6,4	2,4	Дуб	-//-
Капітанівське	33	2,2	4,9	Граб	-//-
Капітанівське	41	1,5	3,4	Ясен	-//-
Капітанівське	42	5,4	3,8	Ясен	-//-
Капітанівське	44	15,1	3,4	Ясен	-//-
Капітанівське	47	4,3	4,9	Дуб	-//-
Капітанівське	56	15,5	2,3	Ясен	-//-
Макіївське	12	1,4	3,1	Дуб	-//-
Макіївське	13	1,3	4,7	Дуб	-//-
Макіївське	21	6,7	3,2	дуб	-//-
Макіївське	32	2	4,1	граб	-//-
Макіївське	42	4,5	3,1	дуб	-//-
Макіївське	48	10,6	1,4	дуб	-//-
Макіївське	58	1,9	0,8	дуб	-//-
			215,2		

Попередній аналіз даних обстеження показує, що на 68 ділянках планованої діяльності площею 215,2 га (відведених під рубки головного користування на 2026 рік) на час обстежень не зареєстровані місцезнаходження раритетних видів та угруповань.

Планована діяльність, яка включає заходи із поліпшення санітарного стану лісів у межах лісового фонду передбачає переважно проведення санітарних рубок.

Санітарні рубки зосереджені переважно у насадженнях, які характеризується незадовільним станом, пошкодженням стовбуровими шкідниками та висиханням.

Моніторинг за деревоживучими комахами на місці провадження планованої діяльності здійснюється шляхом обстеження територій та оглядом і контролем територій, на яких спостерігається висихання деревини в результаті хвороб лісу або життєдіяльності шкідників.

Зрубані ділянки будуть заліснені у відповідності до вимог правил лісовідновлення в лісах України.

6. Інформація з метою проведення ідентифікації належності лісових територій до пралісів, квазіпралісів і природних лісів

За результатами аналізу відповідності показників ідентифікованих ділянок до критеріїв пралісів, квазіпралісів та природних лісів згідно матеріалів лісовпорядкування у Чигиринському надлісництві філії «Центральний лісовий офіс» ДП «Ліси України» (раніше Філія «Чигиринське лісове господарство») природних лісів, пралісів та квазіпралісів не виявлено.

В межах Чигиринського надлісництва філії «Центральний лісовий офіс» ДП «Ліси України» (раніше Філія «Чигиринське лісове господарство») виявлено деревостани у віці старше 120 років (табл. 6.1.).

Таблиця 6.1.

Деревостани віком старше 120 років (рік таксації 2013).

Лісництво	Квартал	Виділ	Площа виділу	Тип лісу	Формула складу	Вік
Чигиринське				В2ДС	10Сз	120
Чигиринське				В2ДС	10Сз	123
Чигиринське				В2ДС	10Сз	120
Матвіївське				Д2ГД	6Лпд2Яз2Дз+Клг+Гз+Лпд	120
Яничанське				Д2ГД	4Яз1Дз3Лпд2Гз+Клг	120
Яничанське				Д2ГД	4Яз2Дз1Гз3Лпд+Клг	120
Яничанське				Д2ГД	3Яз2Гз5Лпд+Дз	120
Яничанське				Д2ГД	7Дз1Лпд1Гз1Клг	121
Яничанське				Д2ГД	7Дз2Лпд1Гз+Клг+Яз	120
Яничанське				Д2ГД	4Дз4Лпд2Гз+Клг	120
Яничанське				Д2ГД	5Дз2Лпд2Гз1Клг+Яз	121
Яничанське				Д2ГД	10Дз+Гз	125
Яничанське				Д2ГД	8Дз2Гз+Лпд+Клг	120
Яничанське				Д2ГД	5Дз2Гз3Лпд	120
Яничанське				Д2ГД	8Дз1Гз1Лпд+Клг	140
Яничанське				Д2ГД	6Дз4Гз	140
Богданівське				В2ДС	10Сз	120
Богданівське				Д2ГД	5Дз3Гз2Лпд+Клг	120
Креселецьке				Д2ГД	3Дз2Яз2Клг2Лпд1Гз	125
Креселецьке				С2ГСД	6Яз3Дз1Гз+Клг+Влч+Ос	125
Креселецьке				Д2ГД	4Дз3Яз2Гз1Лпд+Клг+Чш	135
Креселецьке				Д2ГД	4Дз2Яз2Гз2Лпд	130
Креселецьке				Д2ГД	6Дз2Лпд2Яз	135

Лісництво	Квартал	Виділ	Площа виділу	Тип лісу	Формула складу	Вік
Креселецьке				Д2ГД	3Дз2Яз3Гз2Лпд+Клг	125
Креселецьке				Д2ГД	3Дз3Гз2Яз2Лпд	135
Креселецьке				Д2ГД	7Дз1Яз1Гз1Лпд	120
Креселецьке				Д2ГД	4Дз2Яз2Гз2Лпд	140
Креселецьке				Д2ГД	4Дз2Яз2Гз2Лпд	130
Креселецьке				Д2ГД	10Дз	121
Креселецьке				Д1ГД	10Дз	120
Грушківське				Д2ГД	5Дз2Лпд2Яз1Гз	120
Грушківське				Д3ГД	4Дз2Гз2Клг1Яле1Лпд	120
Грушківське				Д3ГД	4Дз2Гз2Клг1Яле1Лпд+Клп	120
Грушківське				Д2ГД	4Дз4Яз2Гз+Лпд+Клг+Яле	135
Грушківське				Д2ГД	5Дз3Яз1Лпд1Гз	135
Грушківське				Д2ГД	6Дз3Яз1Гз+Лпд+Клг	135
Грушківське				Д2ГД	8Яз2Дз+Лпд+Клг+Гз	120
Грушківське				Д2ГД	5Дз4Яз1Гз+Лпд+Клг	120
Грушківське				Д2ГД	9Дз1Гз+Яз+Лпд+Клг	130
Грушківське				Д2ГД	6Дз4Яз+Лпд+Гз+Клг	120
Грушківське				Д2ГД	5Дз2Лпд1Гз1Яз1Клг	130
Грушківське				Д2ГД	3Дз2Клг2Яз2Лпд1Гз	125
Грушківське				Д2ГД	6Дз2Клг1Лпд1Яз+Гз	120
Грушківське				Д2ГД	7Дз1Лпд1Клг1Гз	130
Грушківське				Д2ГД	4Дз4Гз1Лпд1Клг	140
Грушківське				Д2ГД	7Дз1Лпд1Клг1Гз	125
Грушківське				Д2ГД	6Дз2Гз1Лпд1Клг	125
Грушківське				Д2ГД	4Дз3Гз2Лпд1Клг	120
Грушківське				Д2ГД	6Дз1Лпд1Клг1Гз1Яз	130
Грушківське				Д1ГД	5Дз2Лпд2Гз1Клг	120
Грушківське				Д2ГД	6Дз2Лпд2Гз+Клг+Чш	120
Грушківське				Д2ГД	5Дз3Гз2Лпд+Клг	130
Грушківське				Д2ГД	6Дз2Лпд2Гз+Клг	120
Грушківське				Д2ГД	4Дз2Лпд2Клг2Гз	125
Грушківське				Д2ГД	6Дз2Лпд2Гз+Клг	130
Грушківське				Д2ГД	6Дз3Лпд1Гз+Клг+Яз	120
Грушківське				Д2ГД	8Яле2Дз+Гз	121
Грушківське				Д2ГД	4Дз6Гз+Лпд+Клг	140
Грушківське				Д2ГД	10Дз+Лпд+Гз	120
Тимошівське				Д2ГД	10Дз	130
Тимошівське				Д2ГД	7Дз2Лпд1Гз+Клг	120
Тимошівське				Д2ГД	6Дз2Лпд2Гз	120
Тимошівське				Д2ГД	7Дз2Лпд1Гз+Клг	120
Тимошівське				Д2ГД	7Дз2Лпд1Гз+Клг	120

Лісництво	Квартал	Виділ	Площа виділу	Тип лісу	Формула складу	Вік
Тимошівське				Д2ГД	7Дз2Лпд1Гз+Клг	120
Тимошівське				Д2ГД	7Дз2Лпд1Гз+Клг	120
Тимошівське				Д2ГД	5Дз3Лпд1Гз1Клг	125
Тимошівське				Д2ГД	7Дз1Лпд1Гз1Клг	135
Тимошівське				Д1ГД	4Дз4Гз1Лпд1Клг	130
Тимошівське				Д2ГД	9Дз1Лпд	140
Тимошівське				Д2ГД	6Лпд4Дз	130
Тимошівське				Д2ГД	9Дз1Лпд+Гз	140
Тимошівське				Д1ГД	9Дз1Лпд	140
Тимошівське				Д1ГД	10Дз	150
Тимошівське				Д1ГД	5Дз2Гз2Лпд1Клг+Яз	140
Тимошівське				Д2ГД	6Дз2Гз2Лпд	120
Тимошівське				Д2ГД	4Дз2Гз4Лпд+Клг	140
Тимошівське				Д2ГД	4Дз2Гз4Лпд+Клг	142
Тимошівське				Д1ГД	10Дз	140
Тимошівське				Д2ГД	7Дз3Клг+Гз	130
Тимошівське				Д2ГД	10Дз	140
Тимошівське				Д2ГД	6Дз3Лпд1Гз	125
Тимошівське				Д1ГД	6Дз2Гз2Лпд+Клг	155
Тимошівське				Д2ГД	8Дз1Лпд1Клг+Гз	140
Капітанівське				Д2ГД	6Дз2Гз2Лпд	120
Капітанівське				Д2ГД	5Дз5Яз	120
Капітанівське				Д2ГД	7Дз2Яз1Гз	120
Капітанівське				Д2ГД	6Сз2Дз2Яз+Гз	131
Капітанівське				Д2ГД	10Дз+Гз	120
Капітанівське				Д2ГД	9Дз1Гз	120
Капітанівське				Д2ГД	6Дз2Яз1Лпд1Гз	130
Капітанівське				Д2ГД	7Дз2Яз1Гз	150
Капітанівське				Д2ГД	8Дз2Яз	130
Капітанівське				Д2ГД	6Дз3Яз1Гз+Лпд	120
Капітанівське				Д2ГД	6Дз4Яз+Гз+Лпд	130
Капітанівське				Д2ГД	6Дз2Яз2Гз	120
Капітанівське				Д2ГД	9Дз1Яз+Лпд+Гз+Клг	120
Капітанівське				Д2ГД	8Дз2Яз+Гз	130
Капітанівське				Д2ГД	6Дз2Яз1Лпд1Гз	120
Капітанівське				Д2ГД	6Дз1Лпд2Яз1Гз	130
Капітанівське				Д2ГД	6Дз2Яз1Гз1Лпд+Клг	130
Капітанівське				Д2ГД	6Дз3Яз1Гз	130
Капітанівське				Д2ГД	6Дз2Яз1Лпд1Гз	130
Капітанівське				Д2ГД	7Дз2Яз1Гз+Лпд+Клг	125
Капітанівське				Д2ГД	8Дз1Лпд1Гз+Клг	130

Лісництво	Квартал	Виділ	Площа виділу	Тип лісу	Формула складу	Вік
Капітанівське				Д2ГД	8Дз1Гз1Клг+Яз	150
Капітанівське				Д2ГД	7Дз1Гз1Клг1Яз	120
Капітанівське				Д2ГД	8Дз2Клг+Гз	120
Капітанівське				Д2ГД	6Дз2Яз1Клг1Гз+Дз	120
Макіївське				Д2ГД	8Дз1Лпд1Яз+Клг	120
Макіївське				Д2ГД	6Дз3Гз1Лпд	125
Макіївське				Д2ГД	9Дз1Гз+Клг+Лпд	120
Макіївське				Д2ГД	4Дз4Лпд2Гз	120
Макіївське				Д2ГД	4Дз4Лпд2Гз	120
Макіївське				Д2ГД	4Дз4Лпд2Гз	120
Макіївське				Д2ГД	7Дз3Гз+Лпд	160
Макіївське				Д2ГД	7Дз1Гз1Клг1Лпд	130
Макіївське				Д3ГД	10Яле	121
Макіївське				Д2ГД	9Дз1Лпд+Яз+Гз	125
Макіївське				Д2ГД	10Дз+Гз+Лпд+Клг	135
Макіївське				Д3ГД	10Дз+Гз+Бп+Лпд	125
Всього						

Квартально-видільний перелік надається у звіті з конфіденційною інформацією.

За результатами дослідження ВО «Укрдержліспроект» з'ясовано, що на ділянках, які формують кластери по 20 га і більше проводилися в минулому господарські заходи, а решта ділянок не формують кластери необхідної площі.

Планована діяльність у 2026 році не включає ділянок, які можуть відноситися до потенційних природних лісів. Майже всі ділянки мають незначну площу та зазнають антропогенного впливу.

7. Інформація щодо проведення лісовідновлення на лісосіках

У 2025 році підприємством здійснено планову діяльність на площі 253,2 га.

Лісовідновлення проведено на площі 169,2 га основними лісоутворюючими породами, за рахунок лісосіки поточного року – 3,0 га.

Таблиця 7.1

Лісовідновлення на лісосіках

Рік проведення	Суцільні зруби, всього га	В тому числі головне користування, га	Лісовідновлення, га							
			всього	В тому числі за основними лісоутворюючими породами			В тому за рахунок лісосіки поточного року, га	В тому числі, га		
				Дуб	Ялина	Сосна		Лісові культури	Природне поновлення	В тому числі з природним поновленням
2023	255,8	247,3	247,3	182,0		65,3	73,3	247,3	8,5	
2024	228,4	228,4	228,4	173,3		55,1	107,2	223,1	5,3	
2025	253,2	253,2	169,2	110,7		55,8	3,0	166,5	2,7	

8. Моніторинг заходів, які передбачають запобігання негативного впливу на довкілля

Відповідно до Методичних рекомендацій проаналізовано вплив планової діяльності на біорізноманіття (табл. 8.1).

Таблиця 8.1.

Заходи, які передбачають запобігання негативного впливу на довкілля

Фактор довкілля	Потенційні негативні впливи	Опис передбачених заходів на запобігання негативного впливу	Результати моніторингу
<i>Лісозаготівля</i>			
<i>Ґрунти</i>	В результаті пошкодження ґрунтів, збільшується небезпека появи ерозії	Призупиняти роботи під час перезволоження верхнього шару ґрунту; розміщувати навантажувальні площадки в легкодоступних місцях	Ознаки ерозії в межах надлісництва не виявлено
	Ущільнення ґрунтів, зміна структури, зниження їхньої водопроникності та водоутримуючої здатності	Залишати порубкові рештки для перегнивання на лісосіці	Планова діяльність відповідає екологічним вимогам
	Внаслідок великої кількості порубкових решток підвищується пожежна небезпека	Спалювання порубкових решток проводити під час пожежобезпечного періоду та з дотриманням всіх правив протипожежної безпеки	Планова діяльність відповідає екологічним вимогам
<i>Ґрунти</i>	Забруднення ґрунту нафтопродуктами та відходами	Забезпечувати безпечне використання й зберігання ПММ для запобігання можливого забруднення ґрунту. Влаштувати місце	Планова діяльність відповідає екологічним вимогам

Фактор довкілля	Потенційні негативні впливи	Опис передбачених заходів на запобігання негативного впливу	Результати моніторингу
		заправки бензопил або використовувати гумові коврики. На верхніх складах, пунктах заправки ПММ, місцях заправки техніки у лісі, повинен знаходитись готовий до використання абсорбент (мішечок із сухою тирсою). Тверді відходи (шини, пляшки, промаслене ганчір'я, сміття тощо) повинні вивозитись з лісу та утилізуватись.	
Природі оселища (біотопи) Бернської Конвенції,	Знижується біорізноманіття лісових видів	Збереження найцінніших насаджень	Визначено: 4 Природих оселищ (біотопів) Бернської Конвенції
<i>Рослинність</i>	Знижується біорізноманіття лісових видів	Виявляти і заносити до технологічних карт місця зростання рідкісних і зникаючих рослинних видів, що зустрічаються на ділянці	Визначено: 4 Природих оселищ (біотопів) Бернської Конвенції, 8 видів ЧКУ, 1 вид Бернської конвенції, 2 види СИТЕС. Створено охоронні зони. Всі місцезнаходження збережено.
	Зменшення кількості підросту в результаті проведення лісогосподарських заходів	Вибирати метод та сезон проведення рубки, що гарантує збереження благонадійного	Планова діяльність відповідає екологічним вимогам

Фактор довкілля	Потенційні негативні впливи	Опис передбачених заходів на запобігання негативного впливу	Результати моніторингу
		підросту господарськоцінних порід для лісовідновлення природнім шляхом	
<i>Фауна</i>	Руйнування середовища існування, порушення спокою тварин внаслідок проведення рубок. Присутність машин і людей при лісозаготівлі порушують спокій тварин	Виявляти і заносити до технологічних карт місцезнаходження зникаючих видів, що зустрічаються на ділянці, планувати та виконувати заходи з їх охорони	Проводяться пошуки гнізд та місць розмноження видів фауни
<i>Водний режим території</i>	Водоутримуюча здатність ґрунтів знижується на зрубках, що призводить до збільшення поверхневого стоку. Забруднення вод нафтопродуктами, відходами негативно впливає на живі організми водоймищ	Зберігати лісову рослинність у буферній зоні на берегах водоймищ. Забезпечувати безпечне використання й зберігання хімікатів, ПММ для запобігання можливого забруднення вод.	Планова діяльність відповідає екологічним вимогам
<i>Лісовідновлення</i>			
<i>Ґрунти</i>	Ґрунтова ерозія після підготовки ґрунту на ділянках	Відновлювати лісовий покрив якомога швидше. Не проводити суцільну підготовку ґрунту на крутих схилах, нестабільних або ерозійно-небезпечних ґрунтах	Планова діяльність відповідає екологічним вимогам
	При використанні машин і механізмів можливе ущільнення та забруднення	Використовувати природозберігаючі технології та техніку або виконувати роботи	Планова діяльність відповідає екологічним

Фактор довкілля	Потенційні негативні впливи	Опис передбачених заходів на запобігання негативного впливу	Результати моніторингу
	паливномастильними матеріалами	вручну. Забезпечувати безпечне використання й зберігання ПММ	вимогам

В результаті моніторингу встановлено, що планова діяльність Чигиринського надлісництва філії «Центральний лісовий офіс» ДП «Ліси України» (раніше Філія «Чигиринське лісове господарство») відповідає екологічним вимогам.

Діяльність в об'єктах природно-заповідного фонду та на флористично цінних територіях не проводиться.

Розпочато створення охоронних зон із встановленням координат в місцезнаходженнях раритетних видів відповідно Постанови Кабінету Міністрів України від 12 травня 2023 р. № 499 «Порядок створення охоронних зон для збереження біорізноманіття у лісах».

9. Моніторинг стану ґрунтового покриву репрезентативних виділів після проведення планованої діяльності у Чигиринському надлісництві філії «Центральний лісовий офіс» ДП «Ліси України» (раніше Філія «Чигиринське лісове господарство»)

Проведення моніторингу стану ґрунтового покриву Чигиринського надлісництва філії «Центральний лісовий офіс» ДП «Ліси України» (лісництва колишньої філії «Чигиринське лісове господарство» ДП «Ліси України») на ділянках головного користування, після проведення робіт планованої діяльності, показало, що розбіжностей між прогнозованим та фактичним впливом господарської діяльності на ґрунтовий покрив не виявлено. Дуже рідко трапляються незначні пошкодження лісової підстилки, значні техногенні продавлення ґрунту в результаті проходів важкої колісної техніки під час лісорубних робіт – не відмічені.

Визначені пошарово показники твердості ґрунту показали, що деформації та ущільнення його верхнього шару відсутні, тому що вчасно проведені роботи з підготовки для подальшого лісовикористання.

Рівнинний рельєф на всіх виділах, висока поглинаюча здатність ґрунтів, потужний шар лісової підстилки, виключають можливість розвитку водної або вітрової ерозії на обстеженій території. На переважній кількості виділів проведені роботи з підготовки ґрунту, висаджені саджанці нових лісових порід, які добре ростуть та розвиваються.

Для Чигиринського надлісництва філії «Центральний лісовий офіс» ДП «Ліси України» (лісництва колишньої філії «Чигиринське лісове господарство» ДП «Ліси України») репрезентативними були визначені такі ділянки:

Макіївське лісництво: квартал 2 (виділ 13), квартал 4 (виділ 5.3);

Капітанівське лісництво: квартал 42 (виділ 5.3), квартал 61 (виділ 14.1);

Тимошівське лісництво: квартал 32 (виділ 1.8), квартал 32 (виділ 1.9);

Чорнявське лісництво: квартал 29 (виділ 19.2), квартал 28 (виділ 15);

Трушівське лісництво: квартал 96 (виділ 4.4), квартал 96 (виділ 5);

Чигиринське лісництво: квартал 6 (виділ 16), квартал 53 (виділ 12.4);

Богданівське лісництво: квартал 5 (виділ 20.1);

Яничанське лісництво: квартал 21 (виділ 18), квартал 20 (виділ 1.1);

Матвіївське лісництво: квартал 51 (виділ 4), квартал 52 (виділ 1.5);

Отже, ведення лісогосподарської діяльності з дотриманням встановлених законодавством України вимог, що ґрунтуються на багаторічному досвіді лісоводів практиків та сучасних наукових розробках у галузі лісівництва (Правила рубок головного користування, затверджені наказом Держкомітету лісового господарства України 23.12.2009 №364, зареєстровано в Міністерстві юстиції України 26.01.2010 р. за №85/17380, Санітарні правила в лісах України, затверджені постановою Кабінету Міністрів України від 27.07. 1995 р. №555), не наносить жодної шкоди ґрунтовому покриву лісових масивів, не спричиняє розвиток деградаційних процесів взагалі, та процесів ерозії ґрунтів зокрема.

10. Моніторинг стану гідрологічного режиму водних об'єктів після проведення планованої діяльності у Чигиринському надлісництві філії «Центральний лісовий офіс» ДП «Ліси України» (раніше Філія «Чигиринське лісове господарство»)

Проведення моніторингу гідрологічного режиму водних об'єктів Чигиринського надлісництва філії «Центральний лісовий офіс» ДП «Ліси України» (лісництва колишньої філії «Чигиринське лісове господарство» ДП «Ліси України»), після проведення робіт планованої діяльності, показало, що розбіжностей між прогнозованим та фактичним впливом господарської діяльності на водні об'єкти не виявлено.

Територія дослідження має переважно рівнинний рельєф, висока поглинаюча здатність ґрунтів, шар лісової підстилки, часто потужна трав'яниста рослинність та її залишки на поверхні, виключають можливість розвитку водної або вітрової ерозії, на обстеженій території.

За фізичними, фізико-хімічними і хімічними показниками якості води більшості гідрологічних об'єктів, у межах планованої діяльності, відповідає нормативним значенням. Після проведення робіт планованої діяльності якість води водних об'єктів не змінилася, фізичні, фізико-хімічні показники залишились у межах ГДК.

Розраховані гідрологічні параметри стоку для річок показали, що при здійсненні планованої діяльності не відбулося перевищення нормативного річкового стоку.

Під час провадження планованої діяльності, суттєвого впливу на водні об'єкти не відбулося, адже виділені лісові смуги уздовж берегів річок, навколо озер, водоймищ та інших водних об'єктів, з категорії експлуатаційних лісів, за нормативами, згідно з постановою «Про затвердження Порядку поділу лісів на категорії та виділення особливо захисних лісових ділянок» (постанова КМ України від 16.05.2007 № 733), віднесені до категорії захисних лісів та витримані на досліджуваній території.

Здійснення господарської діяльності, на досліджених об'єктах, суттєво не зменшило лісистість басейнів водойм.

Під час виконання робіт планованої діяльності, негативний вплив на водні ресурси зведено до мінімуму, оскільки:

- при здійсненні планованої діяльності вода не використовувалась;
- технологія проведення планованої діяльності не призвело до захаращення, забруднення та засмічення водостоків порубковими рештками, іншими відходами виробництва та сміттям;
- не відбулося виснаження водних ресурсів або погіршення якості вод;
- не відбулося надходження у водне середовище забруднюючих речовин;
- не відбулося порушення гідродинамічного режиму поверхневих та підземних вод;
- вплив на гідрологічний та гідрохімічний стан поверхневих водойм відсутній.

Враховуючи зазначене, при дотриманні вимог чинного природоохоронного законодавства, вплив планованої діяльності на водні об'єкти характеризується як незначний.

Висновки

Внаслідок реалізації планованої діяльності можливий вплив на біорізноманіття лісів, що включає характерні види та угруповання, поширені в межах філії та прилеглих територіях.

19-21 квітня, 19-20 липня 2023 року, 25-26 червня, 3-4 вересня 2024 року, 7-8 квітня, 9 червня, 7-8 серпня 2025 року обстежені ділянки, що заплановані для проведення рубок головного користування на 2025-2026 роки.

Відповідно до Методичних рекомендацій проаналізовано вплив планової діяльності на біорізноманіття.

Площа Філії Чигиринського надлісництва філії «Центральний лісовий офіс» ДП «Ліси України» (раніше Філія «Чигиринське лісове господарство») становить 56460,4 га, площа суцільних рубок фонду головного користування – 4377,9 га – 7,7% %.

Площа об'єктів ПЗФ в межах Чигиринського надлісництва філії «Центральний лісовий офіс» ДП «Ліси України» (раніше Філія «Чигиринське лісове господарство») становить 1652,3 га.

За результатами аналізу відповідності показників ідентифікованих ділянок до критеріїв пралісів, квазіпралісів та природних лісів згідно матеріалів лісовпорядкування у Чигиринському надлісництві філії «Центральний лісовий офіс» ДП «Ліси України» (раніше Філія «Чигиринське лісове господарство») природних лісів, пралісів та квазіпралісів не виявлено.

За результатами дослідження ВО «Укрдержліспроєкт» з'ясовано, що на ділянках, які формують кластери по 20 га і більше проводилися в минулому господарські заходи, а решта ділянок не формують кластери необхідної площі.

В межах Чигиринського надлісництва філії «Центральний лісовий офіс» ДП «Ліси України» (раніше Філія «Чигиринське лісове господарство») виявлено деревостани у віці старше 120 років.

В районі розташування Чигиринського надлісництва філії «Центральний лісовий офіс» ДП «Ліси України» (раніше Філія «Чигиринське лісове господарство») є 9 об'єктів Смарагдової мережі UA 0000254 Черкаський бір площею 55454,0 га, UA 0000567 Межиріччя Серебрянки та Медіанки площею

10821,43 га, UA 0000568 Яри середньої частини р. Тясмин площею 6744,95 га, UA 0000261 Холодний Яр площею 10330,0 га, UA 0000110 Кременчуцьке водосховище площею 222530,0 га, UA 0000415 Чигиринсько-Світловодські степові балки площею 15317,48 га, UA 0000416 Світловодський площею 18776,11 га, UA 0000255 Знам'янський Чорний Ліс площею 14187,0 га, UA 0000598 Велика Вись площею 14320,26 га.

Об'єкти Смарагдової мережі UA 0000254 Черкаський бір площею 55454,0 га, UA 0000567 Межиріччя Серебрянки та Медіанки площею 10821,43 га, UA 0000110 Кременчуцьке водосховище площею 222530,0 га, UA 0000255 Знам'янський Чорний Ліс площею 14187,0 га, UA 0000598 Велика Вись площею 14320,26 га знаходяться за межами філії.

Об'єкт Смарагдової мережі UA 0000415 Чигиринсько-Світловодські степові балки площею 15317,48 га включає територію Богданівського лісництва (кв 12-17, 25-26, 29-43).

Об'єкт Смарагдової мережі UA 0000416 Світловодський площею 18776,11 га межує з територією Богданівського лісництва (кв 40-44).

Об'єкт Смарагдової мережі UA 0000568 Яри середньої частини р. Тясмин площею 6744,95 га включає територію Креселецького лісництва (кв 85-87).

Об'єкт Смарагдової мережі UA 0000261 Холодний Яр площею 10330,0 га включає територію Креселецького (кв 1-68, 78-80, 83-84, 89, 92, 95, 97) і Грушківського (кв1-52, 60-64, 67, 70-72, 74, 76-79) лісництв.

Угрупування Смарагдової мережі для об'єктів UA 0000568 Яри середньої частини р. Тясмин площею 6744,95 га, UA 0000261 Холодний Яр площею 10330,0 га, UA 0000415 Чигиринсько-Світловодські степові балки площею 15317,48 га, що межують з територією Філії «Чигиринське лісове господарство» ДП «Ліси України», включаючи її частину, включають природні угрупування: С1.222 Вільноплаваючі скупчення *Hydrocharis morsus-ranae*, С1.32 Вільноплаваюча рослинність евтрофних водойм, С1.33 Вкорінена занурена рослинність евтрофних водойм, С 2.34 Евтрофна рослинність повільно текучих річок, С3.4 Маловидові зарості низькорослої прибережно- водної та земноводної рослинності, С3.51 Євро-сибірські низькорослі однорічні земноводні угрупування (за винятком угрупувань

ситнику жаб'ячого), D5.2 Наземні угруповання високих видів Carex, Cladium та Suresus, скупчення, зазвичай маловидові та часто монодомінантні, на заблочених ґрунтах, E1.2 Багаторічні трав'яні кальцифітні угруповання та степи, E2.2 Рівнинні та низькогірні сінокосні луки, E3.4 Мокрі або вологі евтрофні і мезотрофні луки, E5.4 Мокрі або вологі високотравні та папоротеві узлісся і луки, F3.247 Понтично-сарматські листопадні чагарникові зарості, F9.1 Прирічкові чагарники, G1.11 Прирічкові вербові ліси, G1.21 Прирічкові ясеневі-вільхові ліси зі змінним зволоженням, G1.A1 Дубово-ясеневі-грабові ліси на евтрофних і мезотрофних ґрунтах, X18 Степи, що заростають лісом.

Отже, Природні оселища (біотопи) Бернської Конвенції (Додаток I Резолюції 4 (1996) Бернської Конвенції) розташовані переважно в межах водних об'єктів, лучно-степових ділянок, де рубки не проводяться.

F9.1 Прирічкові чагарники, G1.11 Прирічкові вербові ліси, G1.21 Прирічкові ясеневі-вільхові ліси зі змінним зволоженням, G1.A1 Дубово-ясеневі-грабові ліси на евтрофних і мезотрофних ґрунтах включають характерні для регіону лісові угруповання.

Під час дослідження рослинного покриву Чигиринського надлісництва філії «Центральний лісовий офіс» ДП «Ліси України» (раніше Філія «Чигиринське лісове господарство») виявлено 4 природних оселищ (біотопи) Бернської Конвенції (Додаток I Резолюції 4 (1996) Бернської Конвенції): E2.2 Рівнинні та низькогірні сінокосні луки, G1.11 Прирічкові вербові ліси, G1.A1 Дубово-ясеневі-грабові ліси на евтрофних і мезотрофних ґрунтах, G1.7 Термофільні листопадні ліси.

Отже, Природні оселища (біотопи) Бернської Конвенції (Додаток I Резолюції 4 (1996) Бернської Конвенції) в межах надлісництва включають характерні для регіону лісові угруповання: G1.11 Прирічкові вербові ліси, G1.A1 Дубово-ясеневі-грабові ліси на евтрофних і мезотрофних ґрунтах, G1.7 Термофільні листопадні ліси.

У таблиці 3.4. включено природні оселища, що за характерними особливостями відносяться до найцінніших насаджень в межах надлісництва.

Планова діяльність у насадженнях, що за характерними особливостями відносяться до Природних оселищ Бернської Конвенції буде проводитись відповідно до Закону про території Смарагдової мережі після його ухвалення.

Територія Чигиринського надлісництва філії «Центральний лісовий офіс» ДП «Ліси України» (раніше Філія «Чигиринське лісове господарство») є елементами регіональної екологічної мережі Черкаської області:

Ландшафтні екоядра (ключові території ПЗФ):

Національні: 1.6 – Холодноярсько-Чорноліське (14,5 тис. га);

Регіональні: 1.8 – Сунківсько-Плескачівське (6,8 тис. га), 1.12 – Лебедино-Макіївське (6,9 тис. га);

Локальні: 1.15 – Притясминське (6,9 тис. га), 1.16 – Тимошівське (3,1 тис. га).

Зі сходу на захід простягається Галицько-Слобожанський лісостеповий субширотний національний екокоридор.

Ландшафтні екокоридори (сполучні території):

Регіональні: 1 – Тясминський (159,7 км);

Локальні (2-3 порядку): малі річки:

7 – Шполо-Гнилоташлицький (123 км);

18. – Сирий Ташлик (54,9 км);

24 – Гаптурка (12,8 км).

Особливістю екомережі як специфічної форми охорони природи є те, що до об'єктів природно-заповідного фонду належать, як правило, лише території природних ядер екомережі, усі решта територій далі можуть залишатися в їх господарському використанні у відповідності з призначенням і типом угідь.

В результаті досліджень було описано одне угруповання Зеленої книги, що спорадично трапляються в межах надлісництва: Угруповання звичайнодубових лісів з домінуванням у травостойці цибулі ведмежої - *Querceta roboris* з домінуванням *Allium ursinum*.

У виявлених місцезнаходженнях проведено картографування раритетних угруповань та створено охоронні ділянки, де планова діяльність у відповідних виділах буде проводитися із врахуванням охоронних зон *Allium ursinum*.

У Червону книгу України внесено 8 видів рослин (*Allium ursinum* L., *Tulipa quercetorum* Klokov et Zoz, *Tulipa biebersteiniana* Schult., *Galanthus plicatus* M.Bieb., *Cephalanthera longifolia* (L.) Fritsch., *Euonymus nanus* M. Bieb., *Pulsatilla patens* (L.) Mill., Коручка чемерниковидна *Epipactis helleborine* (L.) Crantz).

2 види підлягають охороні згідно з додатком «Конвенції про міжнародну торгівлю видами дикої фауни і флори, які перебувають під загрозою зникнення» (*Cephalanthera longifolia* (L.) Fritsch., Коручка чемерниковидна *Epipactis helleborine* (L.) Crantz).

1 вид підлягає охороні згідно з додатком Бернської Конвенції (*Pulsatilla patens* (L.) Mill.).

Під час польових досліджень в межах Чигиринського надлісництва філії «Центральний лісовий офіс» ДП «Ліси України» (раніше Філія «Чигиринське лісове господарство») виявлено рідкісні види фауни: *Parnassius mnemosyne* Мнемозина, *Lucanus cervus* L. Жук-олень, *Lacerta viridis* Ящірка зелена, *Buteo buteo* Канюк звичайний, *Dendrocopos major* Дятел звичайний, *Dendrocopos minor* Дятел малий, *Cuculus canorus* Зозуля звичайна, *Erithacus rubecula* (L.) Вільшанка, *Fringilla coelebs* Зяблик, *Sitta europaea* L. Повзик, *Parus major* L. Синиця велика, *Phylloscopus collybita* (Vieill.) Вівчарик-ковалик, *Plecotus auritus* Вухань звичайний, *Elomys quercinus* Соня садова, *Lepus europaeus* Заєць сирій, *Sciurus vulgaris* Вивірка звичайна.

В межах планової діяльності місць гніздування та масового розмноження раритетних видів фауни не виявлено. Види фауни, особливо орнітофауни, спорадично траплялися під час переміщення на всій території лісового господарства.

Всі виявлені під час дослідження раритетні види та угруповання на території Чигиринського надлісництва філії «Центральний лісовий офіс» ДП «Ліси України» (раніше Філія «Чигиринське лісове господарство») наведено в квартално-видільних таблицях у відповідних розділах звіту, планова діяльність на цих ділянках буде проводитися із врахуванням заходів охорони раритетних видів та угруповань. Для всіх видів, внесених в Червону книгу України виділено охоронну зону для зменшення впливу на їхнє місцезнаходження.

Всі передбачені ділянки чергової лісосіки розташовані за межами природно-заповідних об'єктів, під час дослідження на них не виявлено раритетних видів та угруповань, рідкісні види та угруповання у сусідніх виділах знаходяться на відстані більше 100 м.

Попередній аналіз даних обстеження показує, що на 70 ділянках планованої діяльності площею 204,3 га (відведених під рубки головного користування на 2025 рік) та на 68 ділянках планованої діяльності площею 215,2 га (відведених під рубки головного користування на 2026 рік) на час обстежень не зареєстровані місцезнаходження раритетних видів та угруповань.

Виявлення значної кількості місцезнаходження раритетних видів та угруповань свідчить про незначний вплив на флору при дотриманні заходів її охорони. Наявність раритетних видів та створення охоронних зон сприятиме їх збереженню на території філії.

У 2025 році підприємством здійснено планову діяльність на площі 253,2 га. Лісовідновлення проведено на площі 169,2 га основними лісоутворюючими породами, за рахунок лісосіки поточного року – 3,0 га.

Всі передбачені ділянки рубок розташовані за межами природно-заповідних об'єктів, під час дослідження на них не виявлено раритетних видів та угруповань, рідкісні види та угруповання у сусідніх виділах знаходяться на відстані більше 100 м.

Зрубані ділянки будуть заліснені у відповідності до «Вимог правил лісовідновлення в лісах України».

В результаті моніторингу встановлено, що планова діяльність Чигиринського надлісництва філії «Центральний лісовий офіс» ДП «Ліси України» (раніше Філія «Чигиринське лісове господарство») відповідає екологічним вимогам.

Діяльність в об'єктах природно-заповідного фонду та на флористично цінних територіях не проводиться.

Розпочато створення охоронних зон із встановленням координат в місцезнаходженнях раритетних видів відповідно Постанови Кабінету Міністрів

України від 12 травня 2023 р. № 499 «Порядок створення охоронних зон для збереження біорізноманіття у лісах».

Література

1. Василюк О. Виявлення територій, придатних для оголошення об'єктами природно-заповідного фонду / Олексій Василюк, Анастасія Драпалюк, Григорій Парчук, Дарія Ширяєва. За заг. редакцією Олени Кравченко – Львів, 2015, 80 с.
2. Вінніченко Т.С. Рослини України під охороною Бернської конвенції / Вінніченко Т.С. – Хімджест, 2006. – 176 с.
3. Екологічний паспорт Черкаської області у 2024 році. Черкаси, 2025.
4. Закон України "Про тваринний світ" від 13.12.2001 р. №2894-III // Верховна Рада України, 2002. – № 14. – ст. 97.
5. Закон України "Про рослинний світ" від 09.04.1999 р. №591-XIV // Верховна Рада України, 1999. – № 22-23. – ст. 198.
6. Закон України "Про Червону книгу України" від 07.02.2002 р. №3055-III // Верховна Рада України, 2002. – № 30. – ст. 201.
7. Закон України "Про Загальнодержавну програму формування національної екологічної мережі України на 2000-2015 роки" від 21.09.2000 р. №1989-III // Верховна Рада України, 2000. – № 47. – ст. 405.
8. Закону України "Про екологічну мережу України" від 24.06.2004 р. №1864-IV // Верховна Рада України, 2004. – № 45. – ст. 502.
9. Закону України "Про природно-заповідний фонд" від 16.06.1992 р. №2456-XII // Верховна Рада України, 1992. – № 34. – ст. 502.
10. Зелена книга України /під загальною редакцією члена-кореспондента НАН України Я.П. Дідуха – К.: Альтерпрес, 2009. – 448 с.
11. Конвенція про охорону дикої флори і фауни та природних середовищ існування в Європі (Берн, 1979). – К., 1998. – 76 с.
12. Наказ Міністерства захисту довкілля та природних ресурсів України від 17.12.2020 № 368 «Про затвердження переліків рідкісних і таких, що перебувають під загрозою зникнення, та типових природних рослинних угруповань, які підлягають охороні і заносяться до Зеленої книги України, та природних рослинних угруповань, які вилучені із Зеленої книги України».

13. Наказ Міністерства захисту довкілля та природних ресурсів України від 15.02.2021 № 111 «Про затвердження переліків видів рослин та грибів, що заносяться до Червоної книги України (рослинний світ), та видів рослин та грибів, що виключені з Червоної книги України (рослинний світ)».
14. Наказ Міністерства захисту довкілля та природних ресурсів України від 19.01.2021 № 29 «Про затвердження переліків видів тварин, що заносяться до Червоної книги України (тваринний світ), та видів тварин, що виключені з Червоної книги України (тваринний світ)».
15. Національний атлас України / НАН України, Інститут географії, Державна служба геодезії, картографії та кадастру ; голов. ред. Національного атласу України Л. Г. Руденко ; голова ред. кол. Б. Є. Патон. - К. : ДНВП «Картографія», 2007. - 435 с.
16. Національний каталог біотопів України. За ред. А.А. Куземко, Я.П. Дідуха, В.А. Онищенко, Я. Шеффера. – К.: ФОП Клименко Ю.Я., 2018. 442 с.
17. Перелік регіонально рідкісних і таких, що перебувають під загрозою зникнення, видів рослин на території Черкаської області.
18. Постанова Кабінету Міністрів України від 12 травня 2023 р. № 499 «Порядок створення охоронних зон для збереження біорізноманіття у лісах».
19. Постанова КМУ № 1196. від 16 грудня 2015 р. «Про затвердження Порядку включення територій та об'єктів до переліків територій та об'єктів екологічної мережі».
20. Регіональна доповідь про стан навколишнього природного середовища в Черкаській області у 2024 році. – Черкаси, 2025.
21. Смарагдова мережа в Україні / Під редакцією Проценка Л.Д. Київ –Хімджест. 2011. 192 с.
22. Тлумачний посібник оселищ Резолюції №4 Бернської конвенції, що знаходяться під загрозою і потребують спеціальних заходів охорони. / Куземко А., С. Садогурська, О. Василюк. – Київ, 2017. – 124 с.
23. Флора УРСР / За ред. М. І. Котова – К. : Вид-во АН УРСР, 1936 – 1965. – Т. 1 – 12.

24. Червона книга України. Рослинний світ / За ред. Я. П. Дідуха – К. : Глобалконсалтинг, 2009. – 900 с.
25. <http://emerald.eea.europa.eu>
26. <http://emerald.net.ua/>
27. www.UkrBin.com.ua

СПИСОК ВИКОНАВЦІВ

Кандидат біологічних наук,
доцент кафедри екології, географії та хімії
Рівненського державного гуманітарного університету



Глінська С.О.

ДОДАТКИ

Додатки надаються у звіті з конфіденційною інформацією.